



# FIT-jelentés :: 2008

Intézményi jelentés

6. évfolyam

---

## Szigetbecse-Makád Közös Igazgatású Közoktatási Intézményi Fenntartó Társulás

2321 Szigetbecse, Makádi u. 44.

OM azonosító: 032544



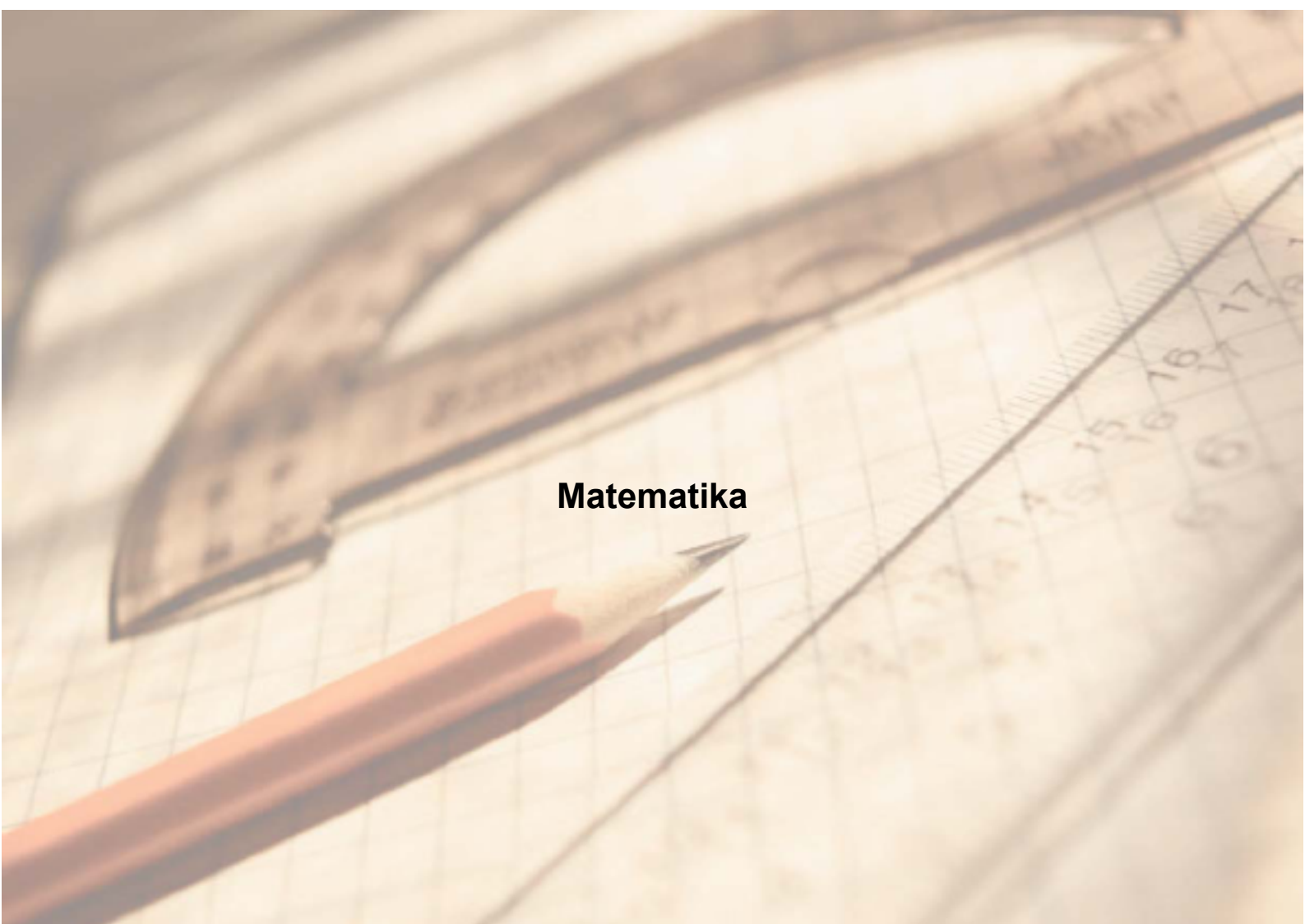
OKTATÁSI ÉS KULTURÁLIS MINISZTERIUM



Közoktatási Mérés  
Értékelési Osztály



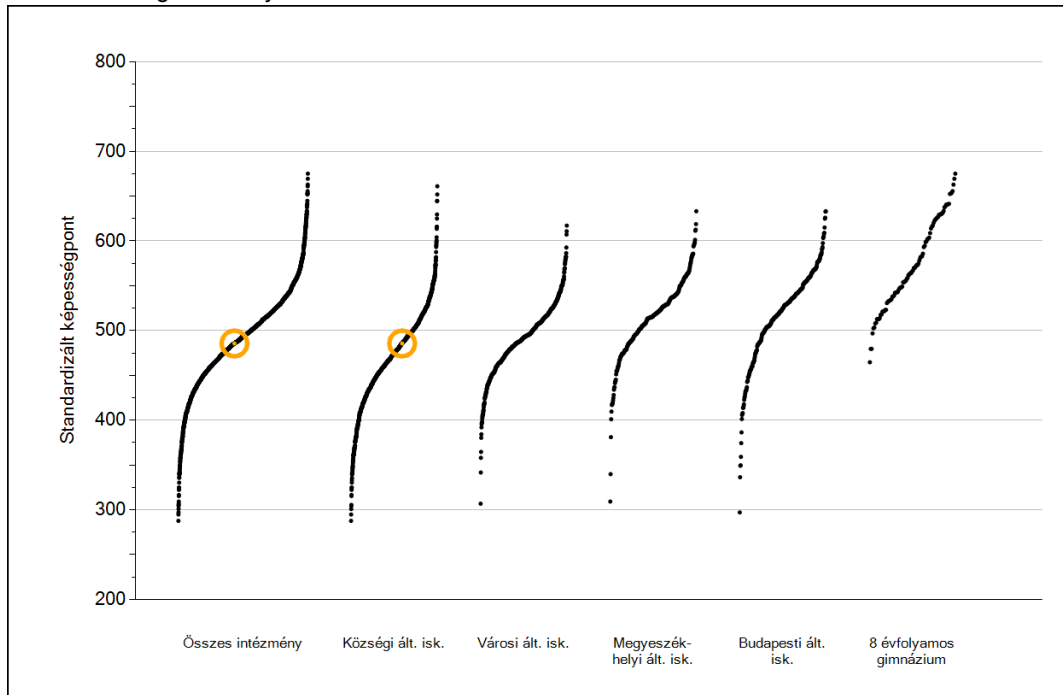
Oktatási Hivatal



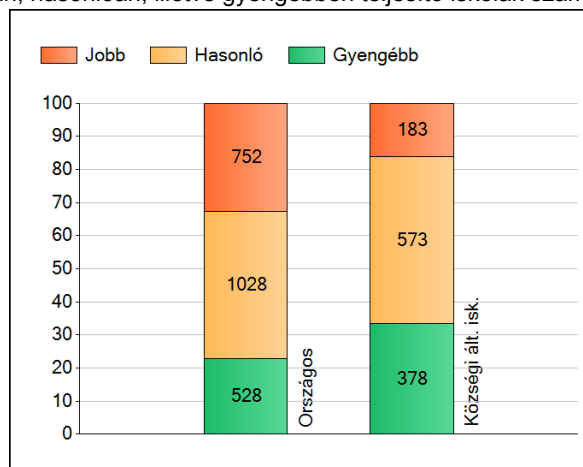
**Matematika**

# 1 Átlageredmények

Az iskolák átlageredményeinek összehasonlítása



A szignifikánsan jobban, hasonlóan, illetve gyengébben teljesítő iskolák száma és aránya (%)

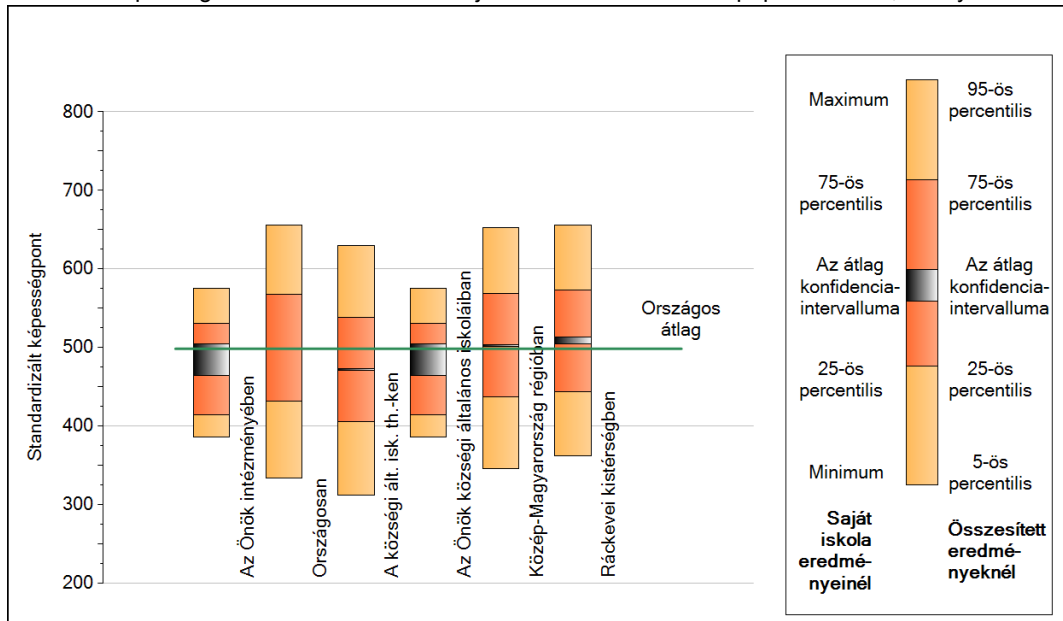


A tanulók átlageredménye és az átlag megbízhatósági tartománya (konfidencia-intervalluma)

<b>Országos átlag</b>	<b>499 (498;499)</b>
<b>Az Önök átlaga</b>	<b>486 (465;505)</b>
<b>Az Önök községi általános iskoláiban</b>	<b>486 (465;505)</b>
Községi ált. isk. átlaga	472 (471;473)
Városi ált. isk. átlaga	492 (491;492)
Megyeszékhelyi ált. isk. átlaga	520 (519;521)
Budapesti ált. isk. átlaga	524 (522;525)
8 évf. gimnáziumok átlaga	580 (578;581)

## 2 A képességeloszlás néhány jellemzője

A tanulók képességeloszlása az Önök iskolájában és azokban a részpopulációkban, amelyekbe Önök is tartoznak

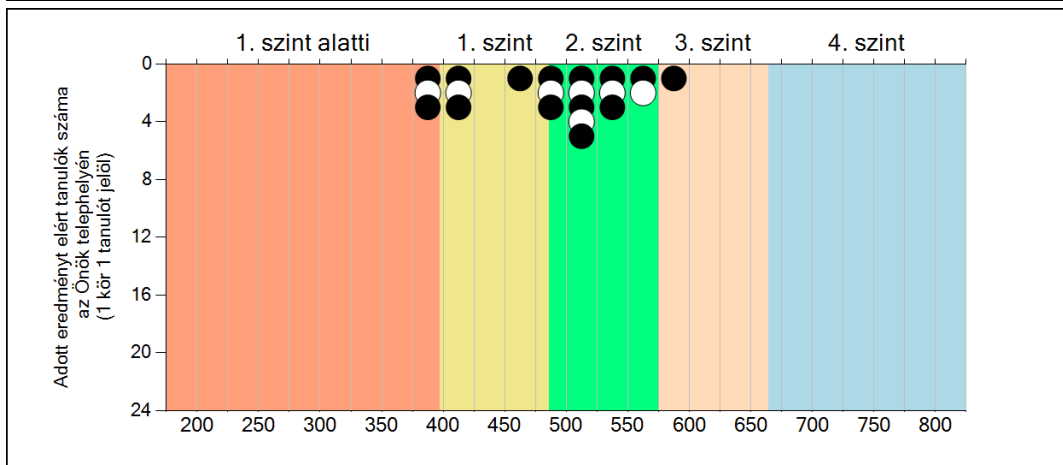
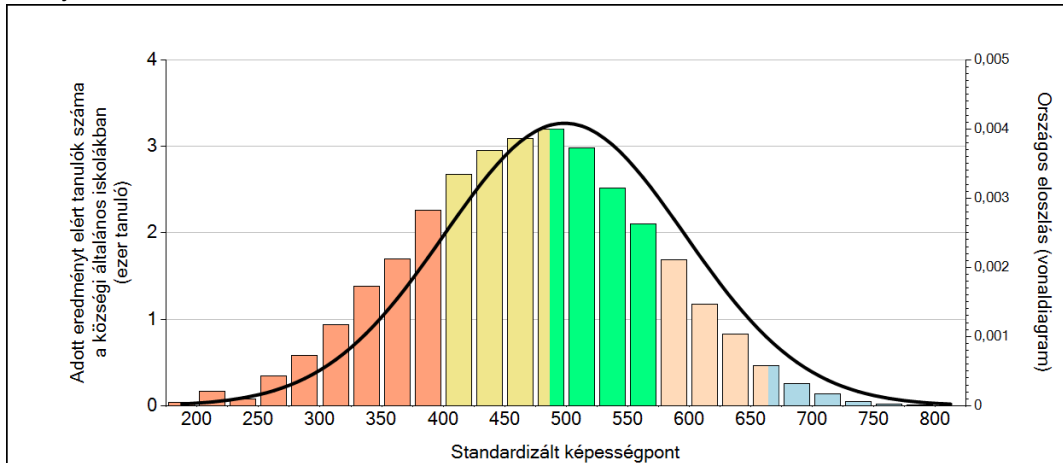


A tanulók képességeloszlása az egyes részpopulációkban

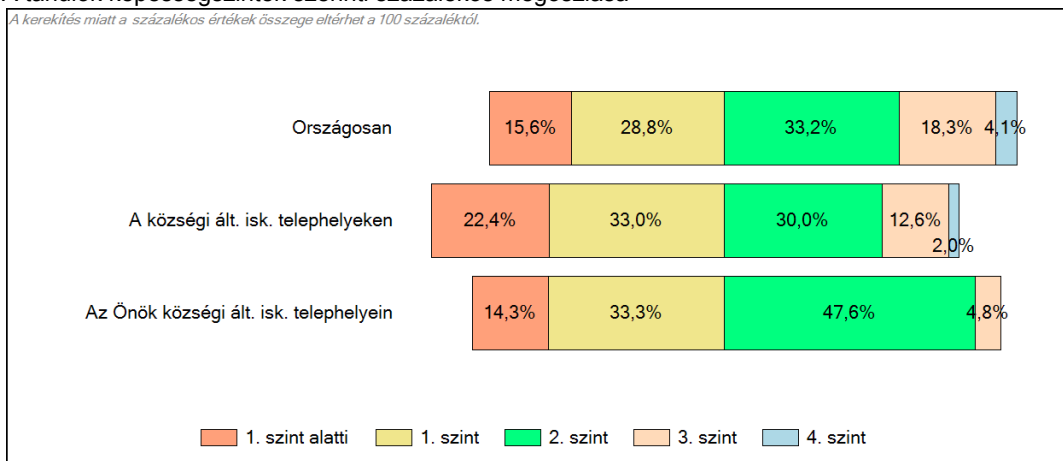
	Min. / 5-ös perc.	25-ös perc.	Átlag	(konf. int.)	75-ös perc.	Max. / 95-ös perc.
<b>Az Önök iskolájában</b>	386	415	486	(465;505)	531	576
Országosan	334	432	499	(498;499)	568	656
A községi ált. isk. th.-ken	313	406	472	(471;473)	538	630
Közép-Magyarország régióban	346	438	503	(502;504)	569	653
Ráckevei kistérségben	362	444	510	(505;513)	573	655
Az Önök községi általános iskoláiban	386	415	486	(465;505)	531	576

### 3 Képességeloszlás

Az országos eloszlás, valamint a tanulók eredményei a községi általános iskolákban és az Önök községi általános iskolájában

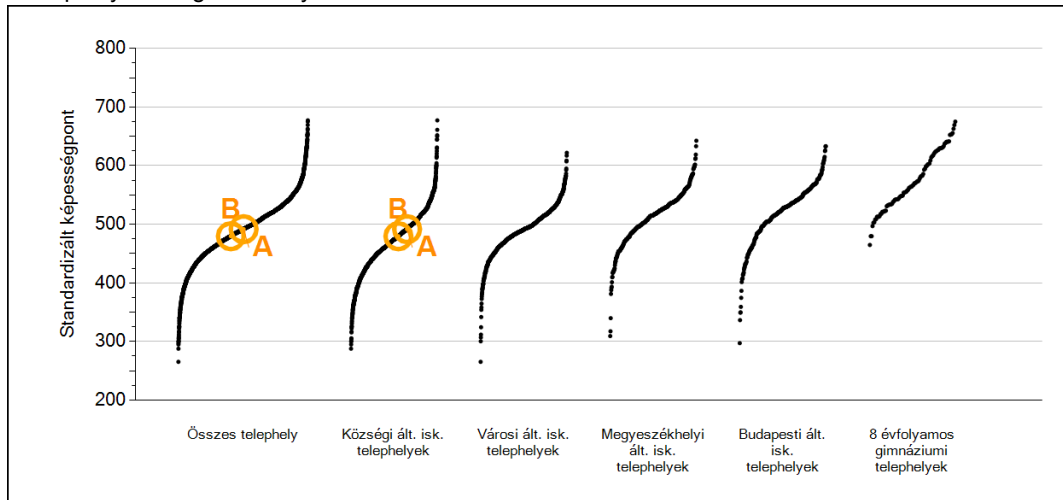


A tanulók képességszintek szerinti százalékos megoszlása



## 4 Átlageredmények telephelyenként

A telephelyek átlageredményeinek összehasonlítása



A tanulók képességeloszlása az Önök telephelyein

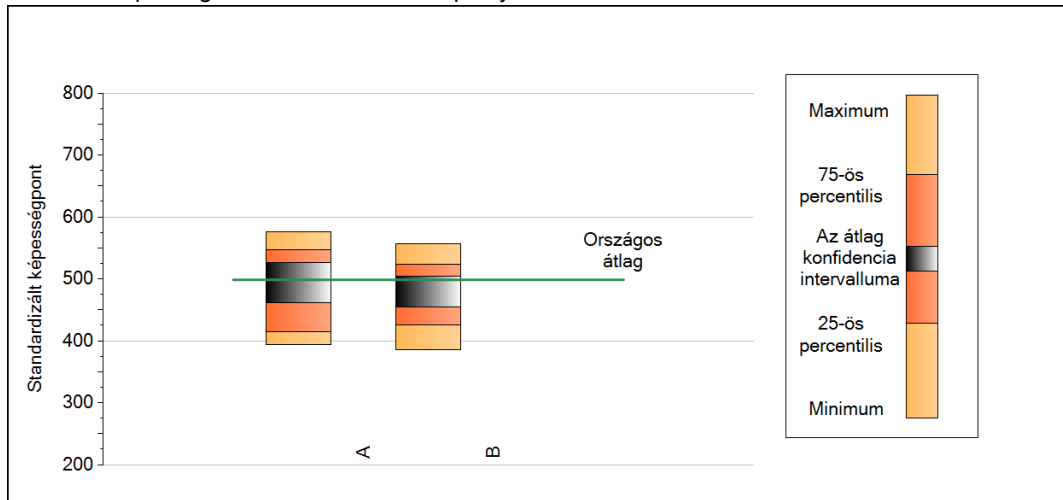
A	Átlag:	492	(461;526)
B	Átlag:	480	(455;504)

A telephelyek kódtáblázata

A	001 - Általános Iskola és Községi Könyvtár (általános iskola) (2321 Szigetbecse, Makádi u. 44.)
B	004 - Thúry József Általános Iskola (általános iskola) (2322 Makád, Szabadság u. 25.)

## 5 A képességeloszlás néhány jellemzője telephelyenként

A tanulók képességeloszlása az Önök telephelyein

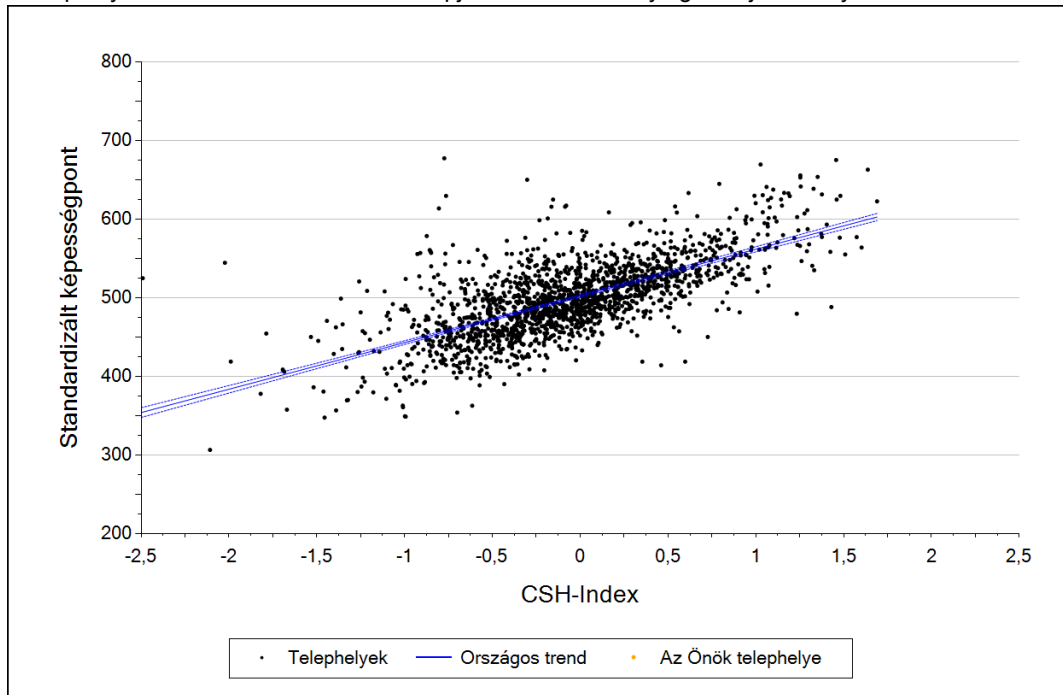


A tanulók képességeloszlása az Önök telephelyein

	Minimum	25 percent.	Átlag	(konf. int.)	75 percent.	Maximum
<b>A</b>	394	414	492	(461; 526)	547	576
<b>B</b>	386	426	480	(455; 504)	524	556

## 6 Átlageredmény a CSH-index tükrében telephelyenként\*

A telephelyek tanulóinak a CSH-index alapján várható és tényleges teljesítménye



Telephelyeik eredménye a regressziós becslés alapján "elvárható" eredmény tükrében

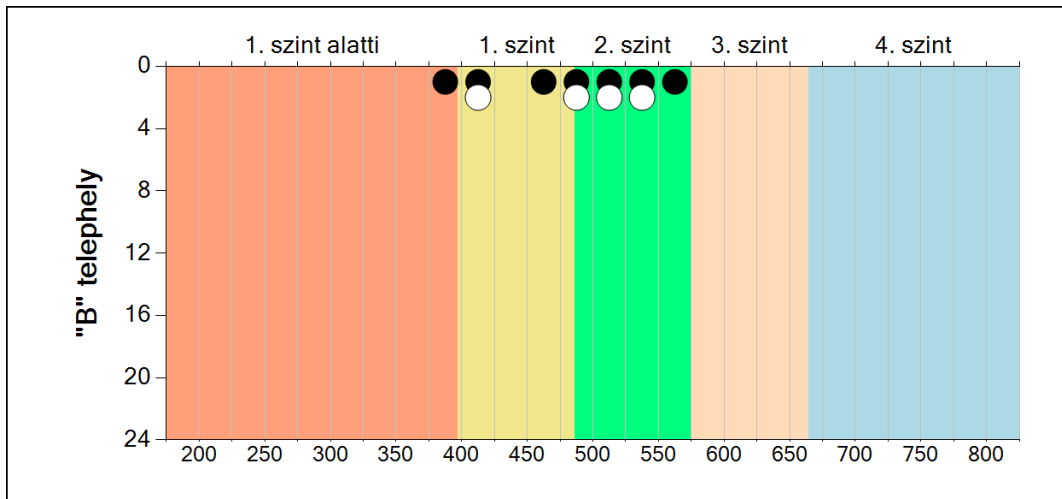
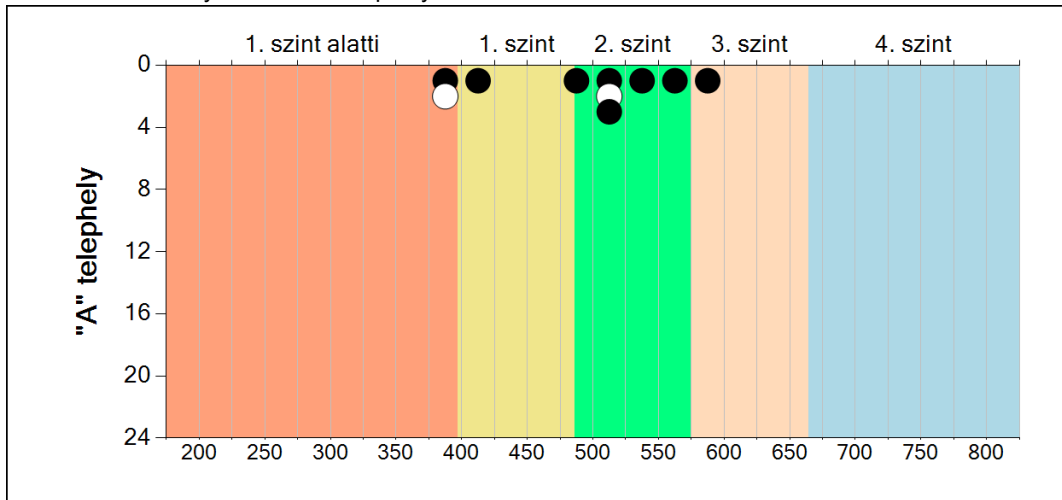
A	A telephely tényleges eredménye	492	(461;526)
	Várható eredmény az összes telephelyre illesztett regressziós egyenes alapján	-	
A telephely CSH-indexének számításához nem áll rendelkezésre elegendő adat. Legfeljebb kilenc tanulónak volt családiháttér-indexe a telephelyen.			
B	A telephely tényleges eredménye	480	(455;504)
	Várható eredmény az összes telephelyre illesztett regressziós egyenes alapján	-	
A telephely CSH-indexének számításához nem áll rendelkezésre elegendő adat. Legfeljebb kilenc tanulónak volt családiháttér-indexe a telephelyen.			

\*Csak azok a telephelyek szerepelnek az ábrán, amelyeken legalább a diákok kétharmadára kiszámítható a CSH-index, és a CSH-indexszel rendelkező diákok átlaga beleesik az összes diák képességátlagának konfidencia-intervallumába mindkét felmért terület esetében.



## 7 A képességeloszlás telephelyenként

A tanulók eredményei az Önök telephelyein

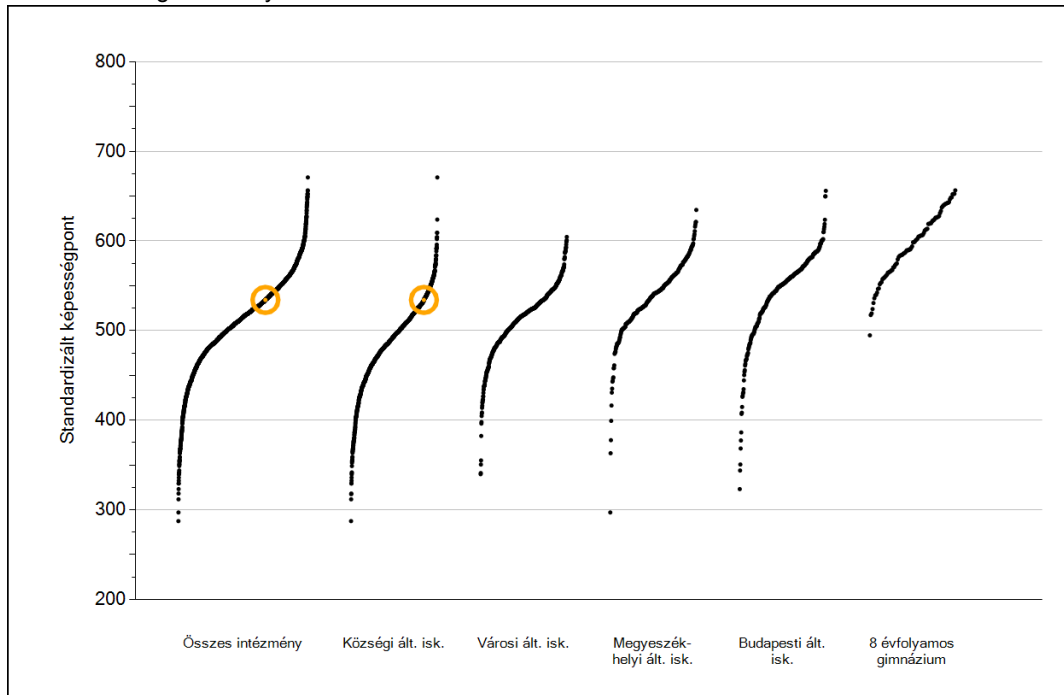




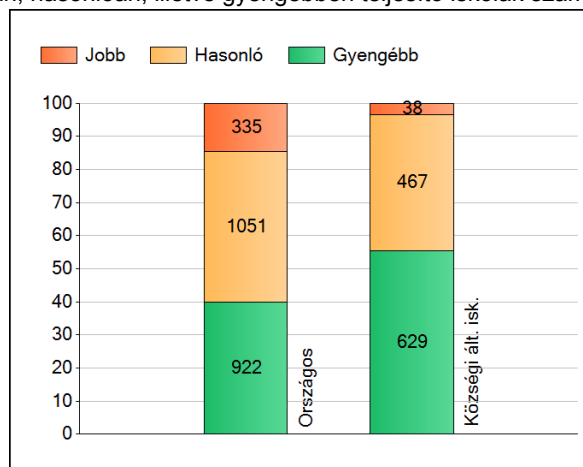
**Szövegértés**

# 1 Átlageredmények

Az iskolák átlageredményeinek összehasonlítása



A szignifikánsan jobban, hasonlóan, illetve gyengébben teljesítő iskolák száma és aránya (%)



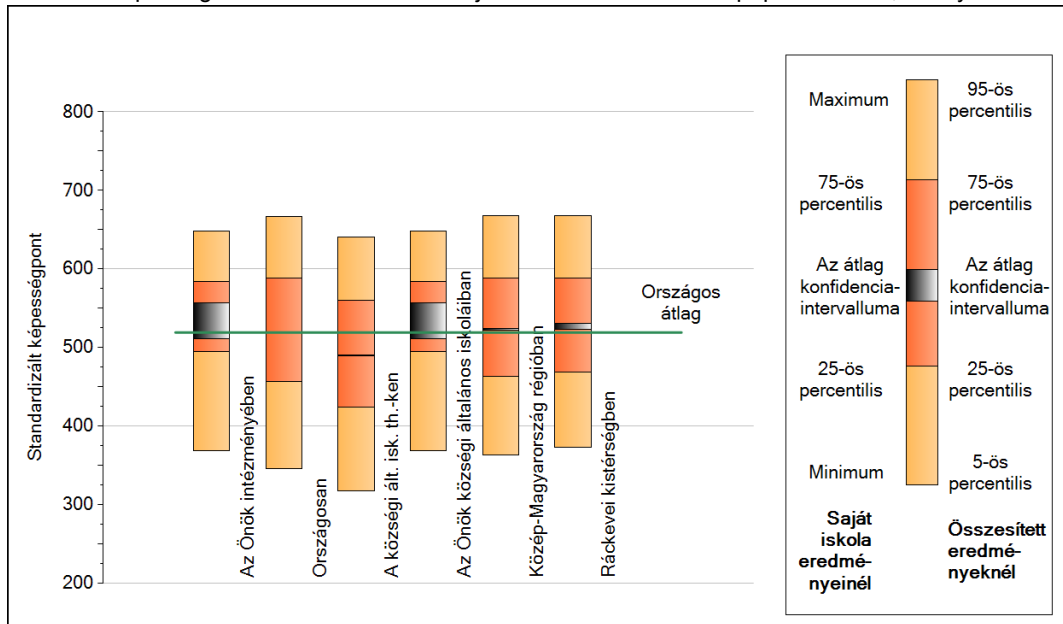
A tanulók átlageredménye és az átlag megbízhatósági tartománya (konfidencia-intervalluma)

<b>Országos átlag</b>	<b>519 (519;520)</b>
<b>Az Önök átlaga</b>	<b>534 (511;557)</b>
<b>Az Önök községi általános iskoláiban</b>	<b>534 (511;557)</b>
Községi ált. isk. átlaga	490 (489;491)
Városi ált. isk. átlaga	514 (513;515)
Megyeszékhelyi ált. isk. átlaga	541 (541;542)
Budapesti ált. isk. átlaga	547 (546;548)
8 évf. gimnáziumok átlaga	597 (596;599)

2

## A képességeloszlás néhány jellemzője

A tanulók képességeloszlása az Önök iskolájában és azokban a részpopulációkban, amelyekbe Önök is tartoznak

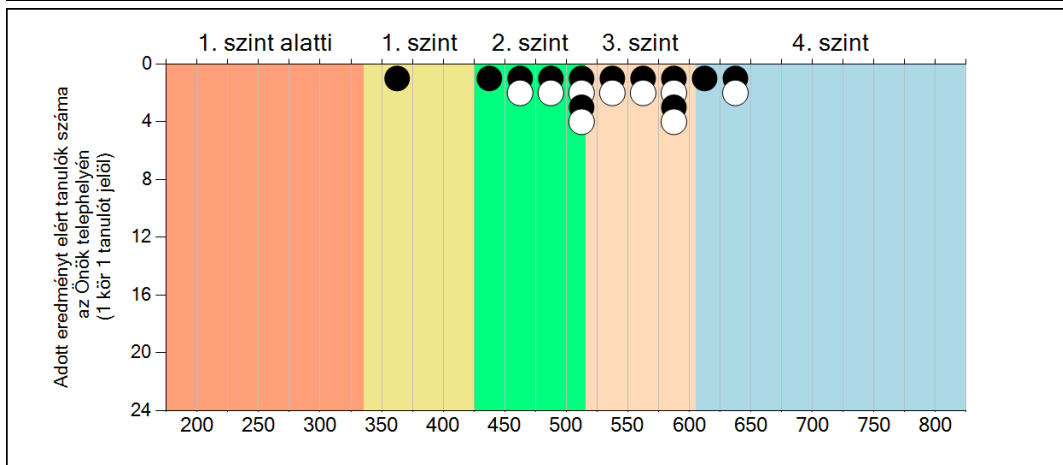
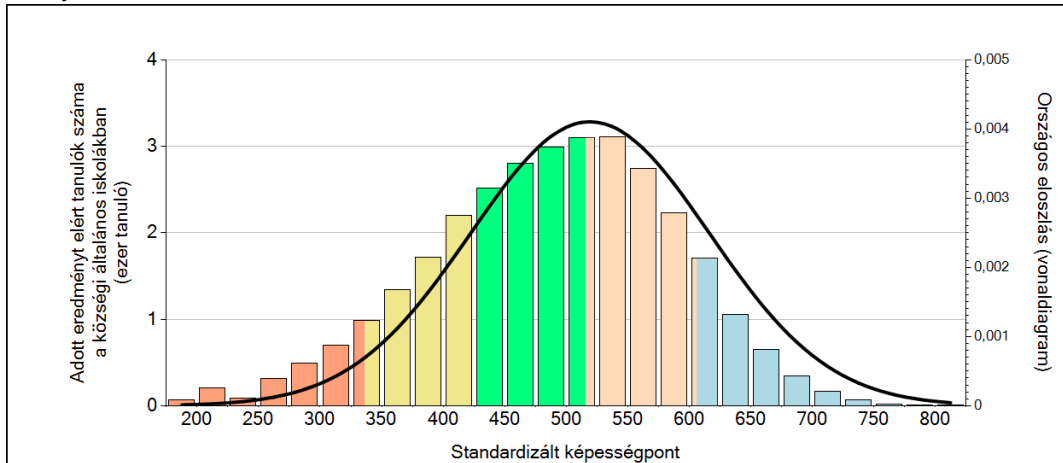


A tanulók képességeloszlása az egyes részpopulációkban

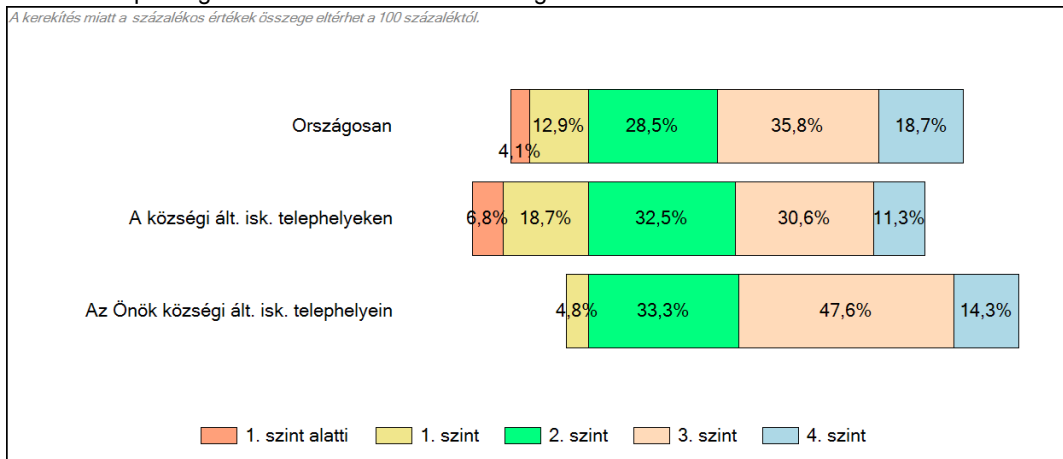
	Min. / 5-ös perc.	25-ös perc.	Átlag	(konf. int.)	75-ös perc.	Max. / 95-ös perc.
<b>Az Önök iskolájában</b>	369	495	534	(511;557)	584	649
Országosan	346	457	519	(519;520)	588	667
A községi ált. isk. th.-ken	318	424	490	(489;491)	560	641
Közép-Magyarország régióban	363	463	524	(523;525)	589	668
Ráckevei kistérségben	373	469	528	(523;530)	589	668
Az Önök községi általános iskoláiban	369	495	534	(511;557)	584	649

### 3 Képességeloszlás

Az országos eloszlás, valamint a tanulók eredményei a községi általános iskolákban és az Önök községi általános iskolájában



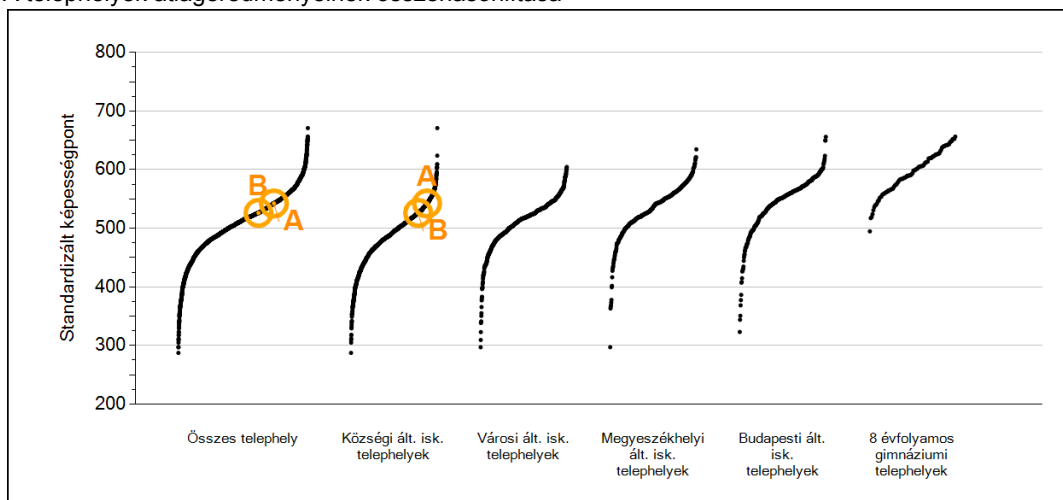
A tanulók képességszintek szerinti százalékos megoszlása



Szövegértés

## 4 Átlageredmények telephelyenként

A telephelyek átlageredményeinek összehasonlítása



A tanulók képességeloszlása az Önök telephelyein

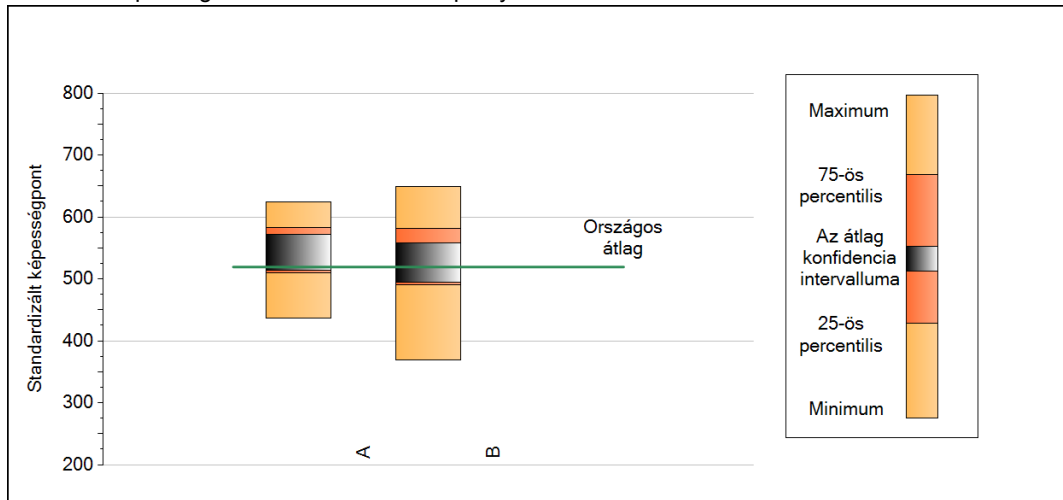
A	Átlag:	542	(514;571)
B	Átlag:	526	(494;558)

A telephelyek kódtáblázata

A	001 - Általános Iskola és Községi Könyvtár (általános iskola) (2321 Szigetbecse, Makádi u. 44.)
B	004 - Thúry József Általános Iskola (általános iskola) (2322 Makád, Szabadság u. 25.)

## 5 A képességeloszlás néhány jellemzője telephelyenként

A tanulók képességeloszlása az Önök telephelyein



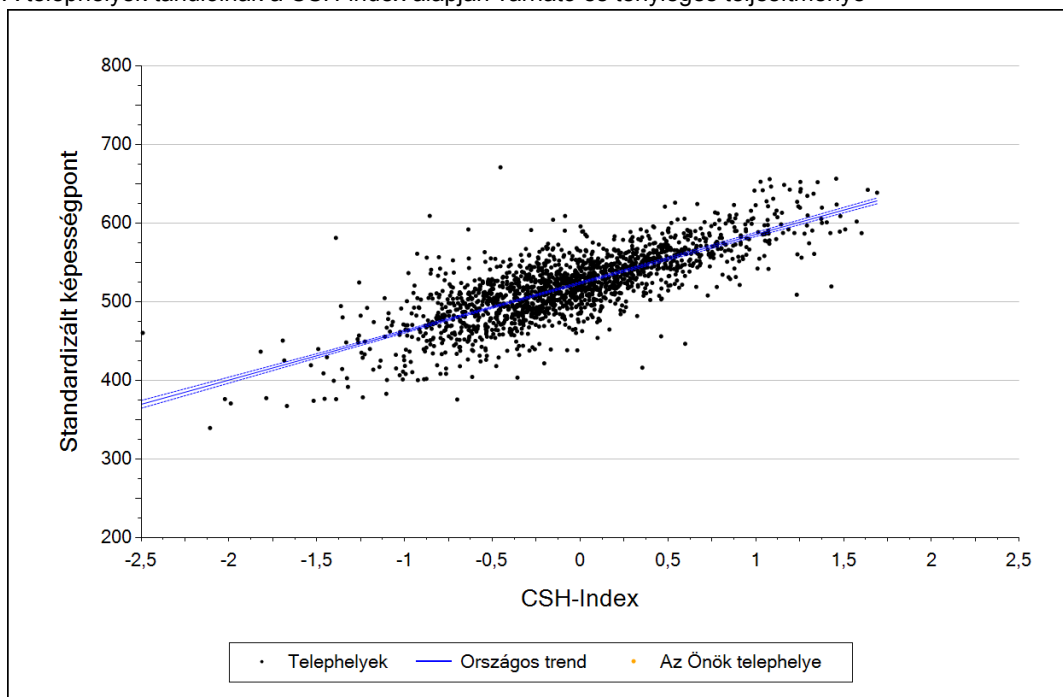
A tanulók képességeloszlása az Önök telephelyein

	Minimum	25 percent.	Átlag	(konf. int.)	75 percent.	Maximum
<b>A</b>	436	510	542	(514; 571)	583	625
<b>B</b>	369	490	526	(494; 558)	581	649

6

## Átlageredmény a CSH-index tükrében telephelyenként\*

A telephelyek tanulóinak a CSH-index alapján várható és tényleges teljesítménye



Telephelyeik eredménye a regressziós becslés alapján "elvárható" eredmény tükrében

A	A telephely tényleges eredménye	542	(514;571)
	Várható eredmény az összes telephelyre illesztett regressziós egyenes alapján	-	
A telephely CSH-indexének számításához nem áll rendelkezésre elegendő adat. Legfeljebb kilenc tanulónak volt családiháttér-indexe a telephelyen.			
B	A telephely tényleges eredménye	526	(494;558)
	Várható eredmény az összes telephelyre illesztett regressziós egyenes alapján	-	
A telephely CSH-indexének számításához nem áll rendelkezésre elegendő adat. Legfeljebb kilenc tanulónak volt családiháttér-indexe a telephelyen.			

\*Csak azok a telephelyek szerepelnek az ábrán, amelyeken legalább a diákok kétharmadára kiszámítható a CSH-index, és a CSH-indexszel rendelkező diákok átlaga beleesik az összes diák képességátlagának konfidencia-intervallumába mindkét felmért terület esetében.

Szövegértés



## 7 A képességeloszlás telephelyenként

A tanulók eredményei az Önök telephelyein

