



# FIT-jelentés :: 2008

Intézményi jelentés

6. évfolyam

---

## Balatonszárszó Nagyközség Általános Művelődési Központja

8624 Balatonszárszó, Vörösmarty u. 6.

OM azonosító: 034099



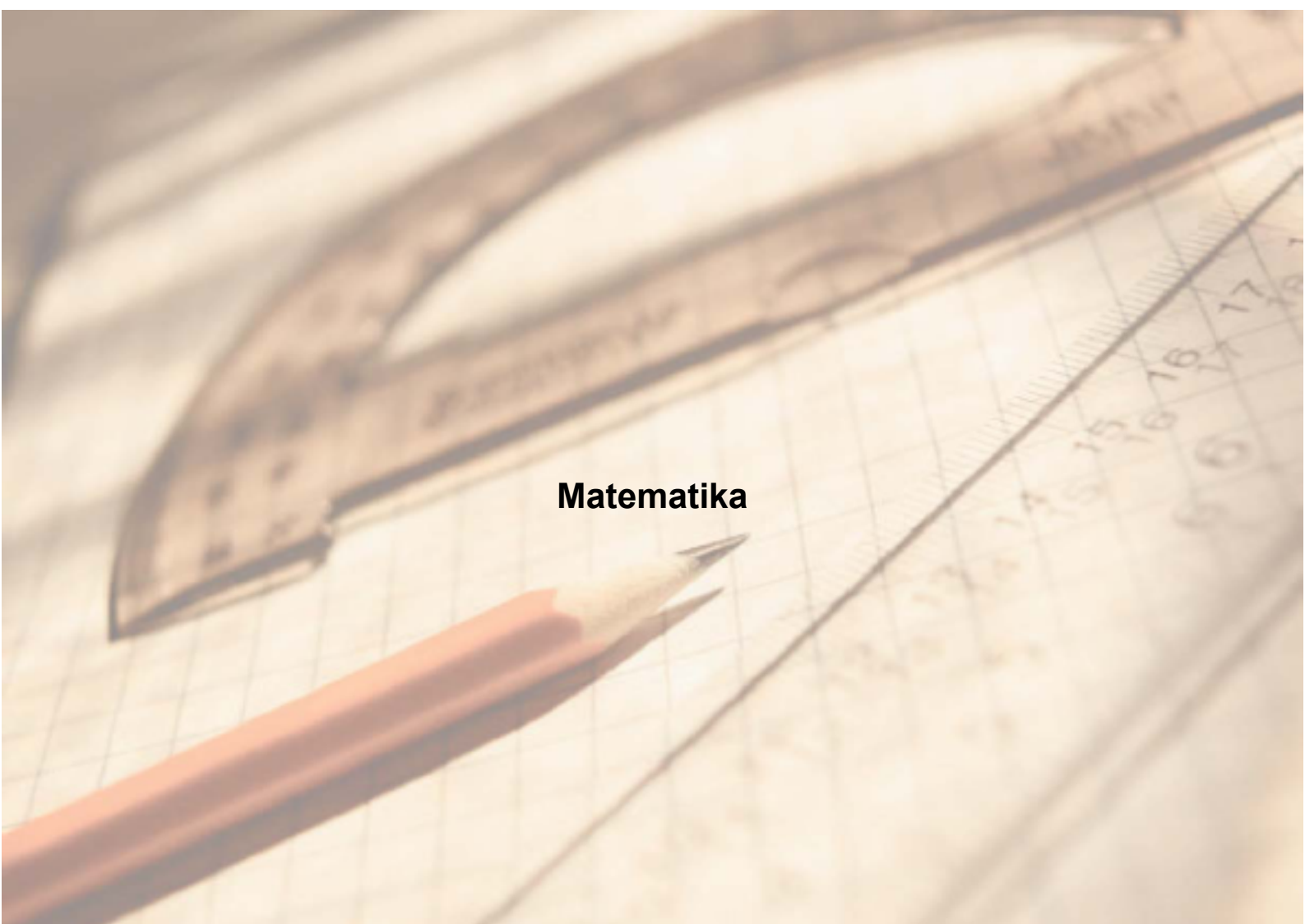
OKTATÁSI ÉS KULTURÁLIS MINISZTERIUM



Közoktatási Mérési  
Értékelési Osztály



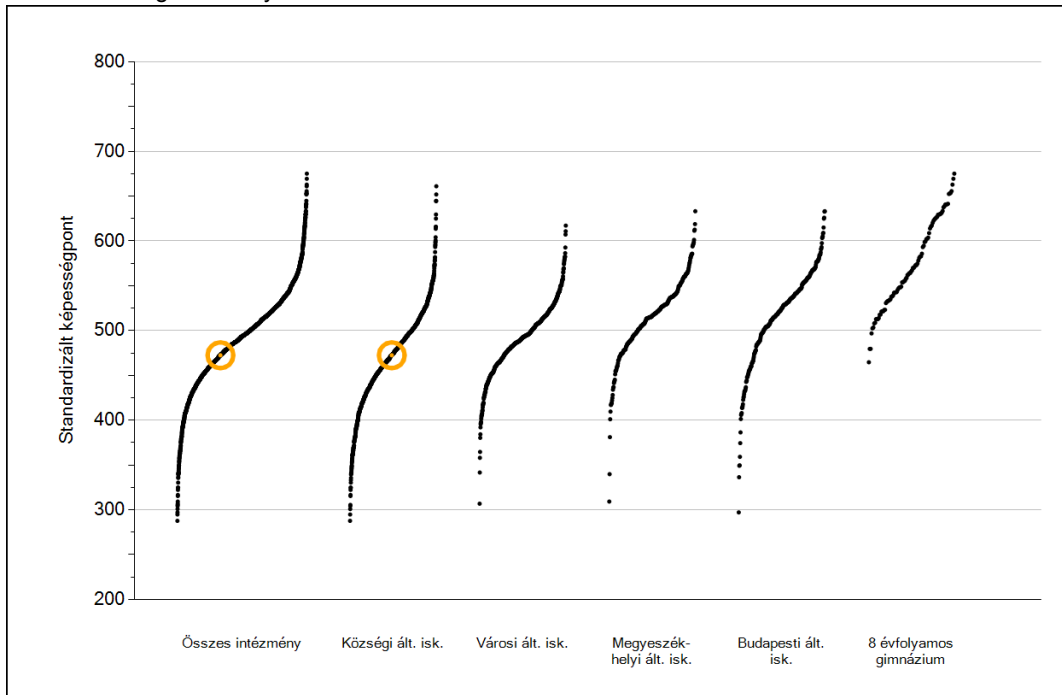
Oktatási Hivatal



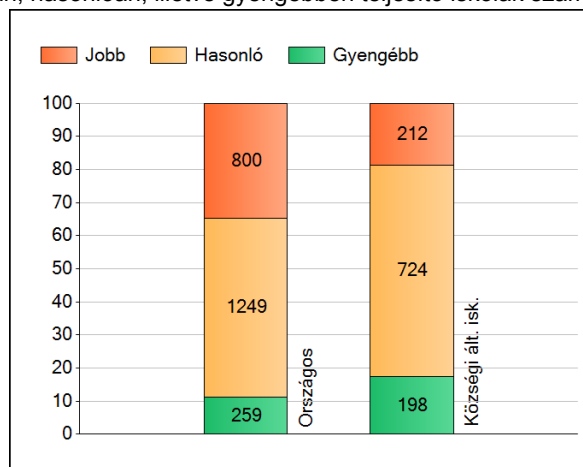
**Matematika**

# 1 Átlageredmények

Az iskolák átlageredményeinek összehasonlítása



A szignifikánsan jobban, hasonlóan, illetve gyengébben teljesítő iskolák száma és aránya (%)

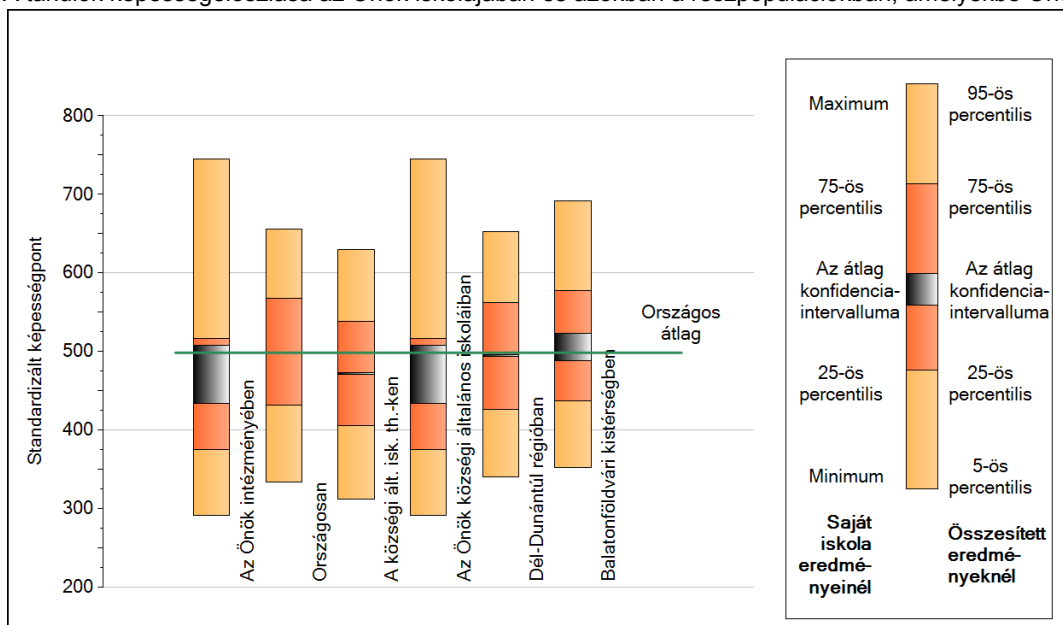


A tanulók átlageredménye és az átlag megbízhatósági tartománya (konfidencia-intervalluma)

<b>Országos átlag</b>	<b>499 (498;499)</b>
<b>Az Önök átlaga</b>	<b>472 (434;508)</b>
<b>Az Önök községi általános iskoláiban</b>	<b>472 (434;508)</b>
Községi ált. isk. átlaga	472 (471;473)
Városi ált. isk. átlaga	492 (491;492)
Megyeszékhelyi ált. isk. átlaga	520 (519;521)
Budapesti ált. isk. átlaga	524 (522;525)
8 évf. gimnáziumok átlaga	580 (578;581)

## 2 A képességeloszlás néhány jellemzője

A tanulók képességeloszlása az Önök iskolájában és azokban a részpopulációkban, amelyekbe Önök is tartoznak



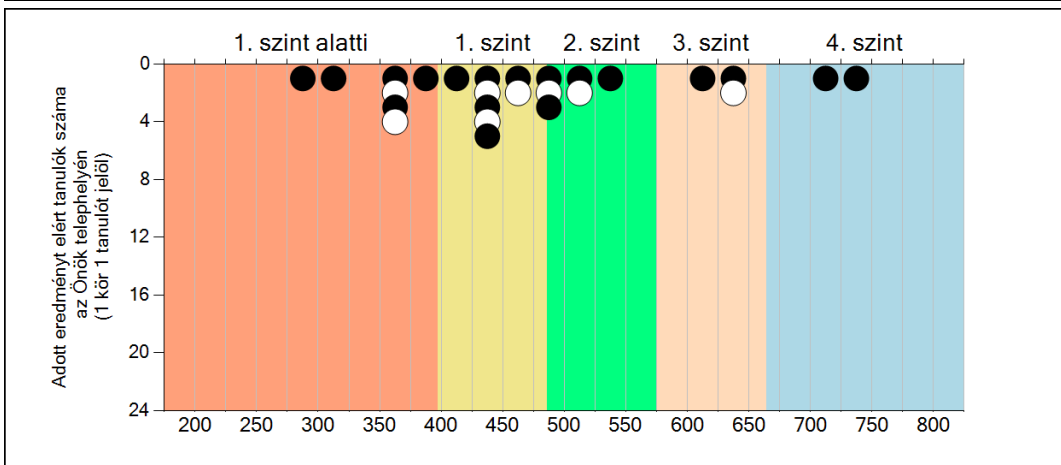
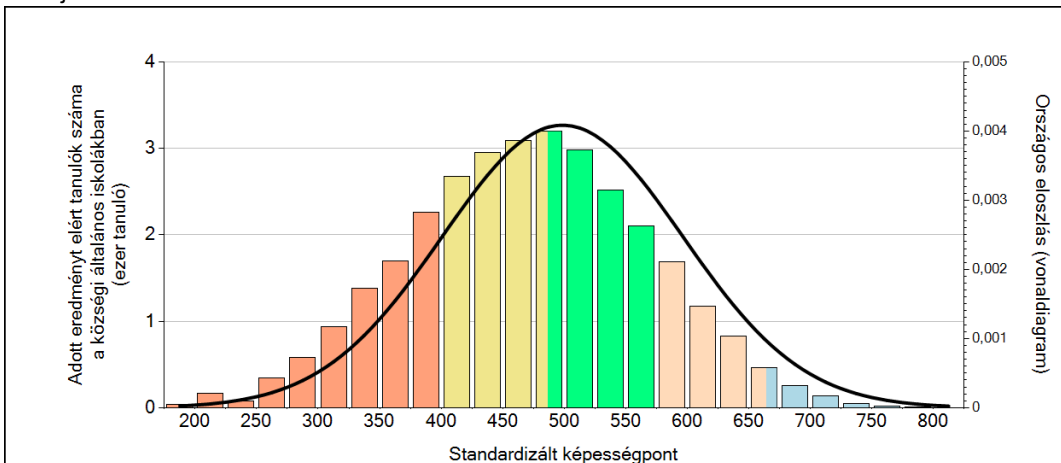
A tanulók képességeloszlása az egyes részpopulációkban

	Min. / 5-ös perc.	25-ös perc.	Átlag	(konf. int.)	75-ös perc.	Max. / 95-ös perc.
<b>Az Önök iskolájában</b>	291	376	472	(434;508)	517	745
Országosan	334	432	499	(498;499)	568	656
A községi ált. isk. th.-ken	313	406	472	(471;473)	538	630
Dél-Dunántúl régióban	340	427	495	(493;496)	563	652
Balatonföldvári kistérségben	352	438	507	(489;523)	578	691
Az Önök községi általános iskoláiban	291	376	472	(434;508)	517	745

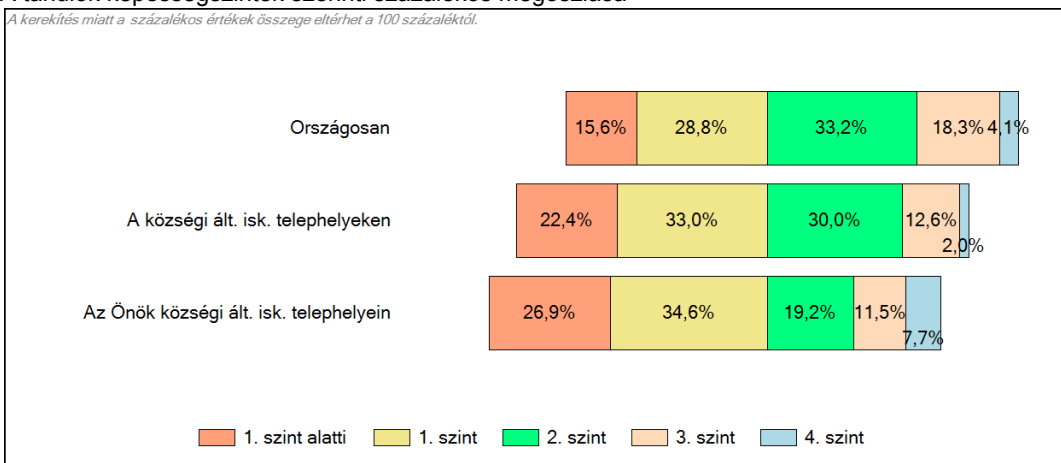
**3**

### Képességeloszlás

Az országos eloszlás, valamint a tanulók eredményei a községi általános iskolákban és az Önök községi általános iskolájában



A tanulók képességszintek szerinti százalékos megoszlása

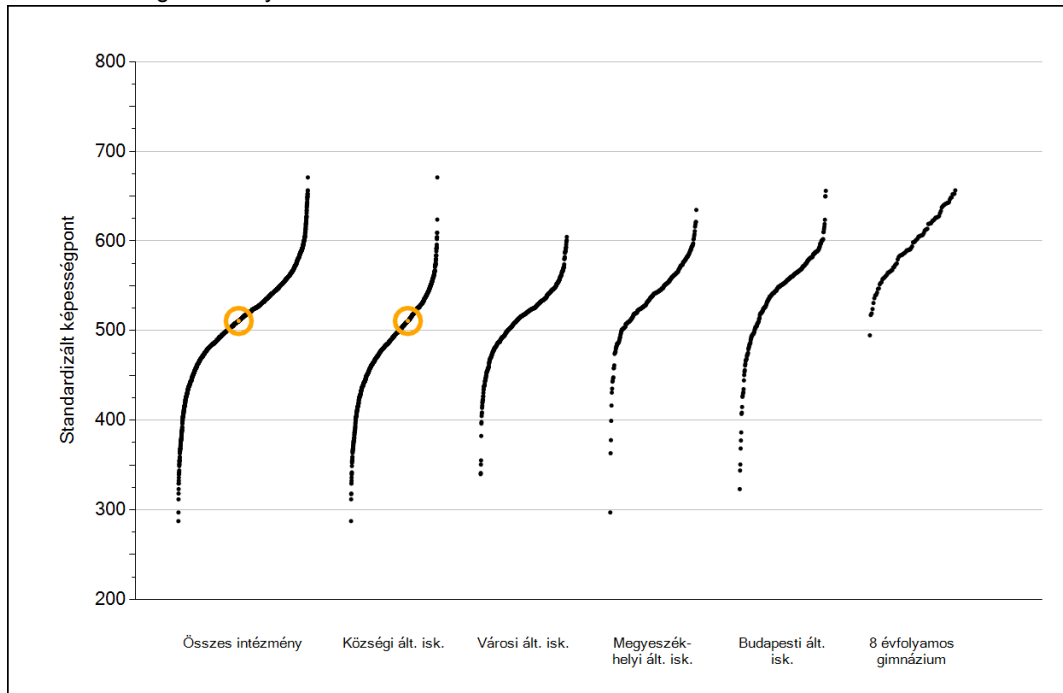




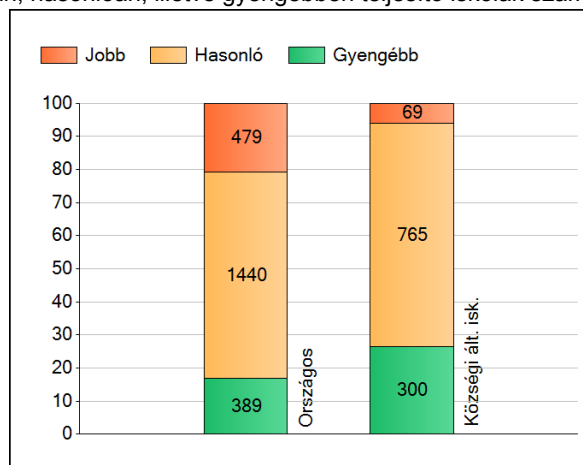
## Szövegértés

# 1 Átlageredmények

Az iskolák átlageredményeinek összehasonlítása



A szignifikánsan jobban, hasonlóan, illetve gyengébben teljesítő iskolák száma és aránya (%)



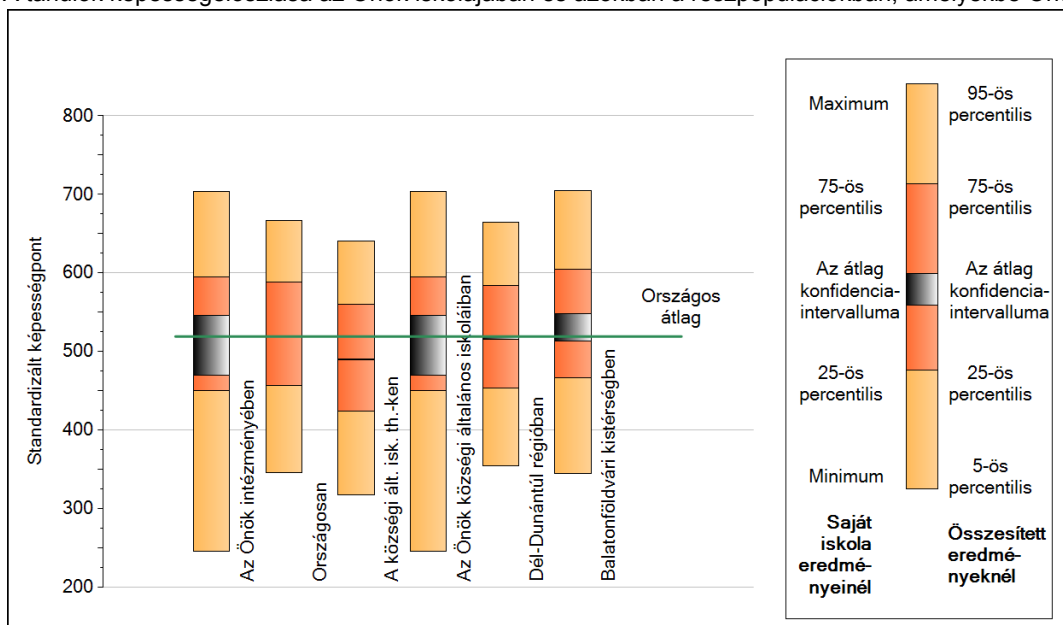
A tanulók átlageredménye és az átlag megbízhatósági tartománya (konfidencia-intervalluma)

<b>Országos átlag</b>	<b>519 (519;520)</b>
<b>Az Önök átlaga</b>	<b>511 (470;546)</b>
<b>Az Önök községi általános iskoláiban</b>	<b>511 (470;546)</b>
Községi ált. isk. átlaga	490 (489;491)
Városi ált. isk. átlaga	514 (513;515)
Megyeszékhelyi ált. isk. átlaga	541 (541;542)
Budapesti ált. isk. átlaga	547 (546;548)
8 évf. gimnáziumok átlaga	597 (596;599)

2

## A képességeloszlás néhány jellemzője

A tanulók képességeloszlása az Önök iskolájában és azokban a részpopulációkban, amelyekbe Önök is tartoznak



A tanulók képességeloszlása az egyes részpopulációkban

	Min. / 5-ös perc.	25-ös perc.	Átlag	(konf. int.)	75-ös perc.	Max. / 95-ös perc.
<b>Az Önök iskolájában</b>	246	450	511	(470;546)	595	704
Országosan	346	457	519	(519;520)	588	667
A községi ált. isk. th.-ken	318	424	490	(489;491)	560	641
Dél-Dunántúl régióban	354	454	517	(516;519)	585	664
Balatonföldvári kistérségben	345	467	534	(514;548)	605	705
Az Önök községi általános iskoláiban	246	450	511	(470;546)	595	704

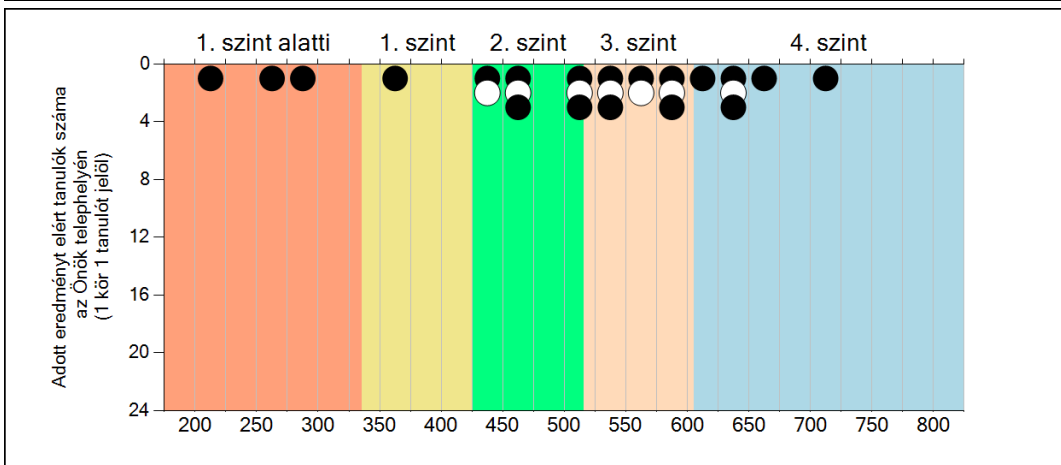
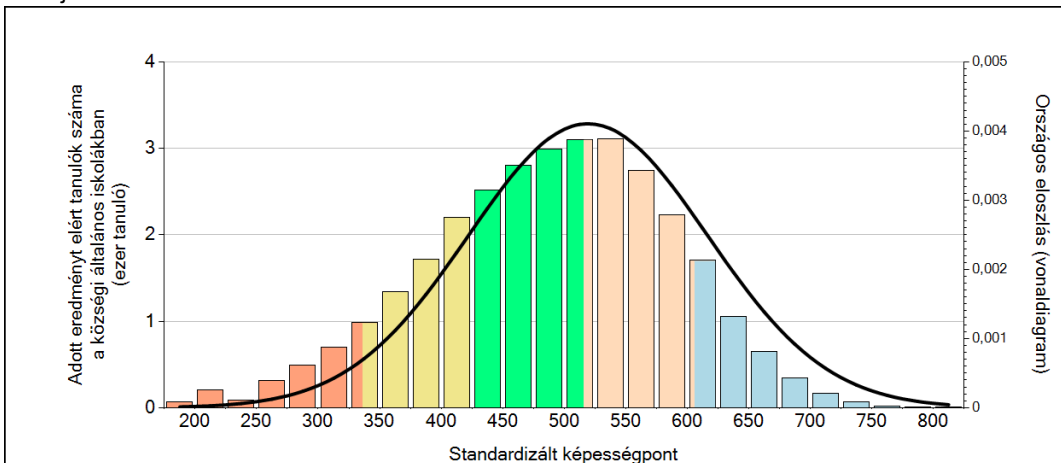
Szövegértés



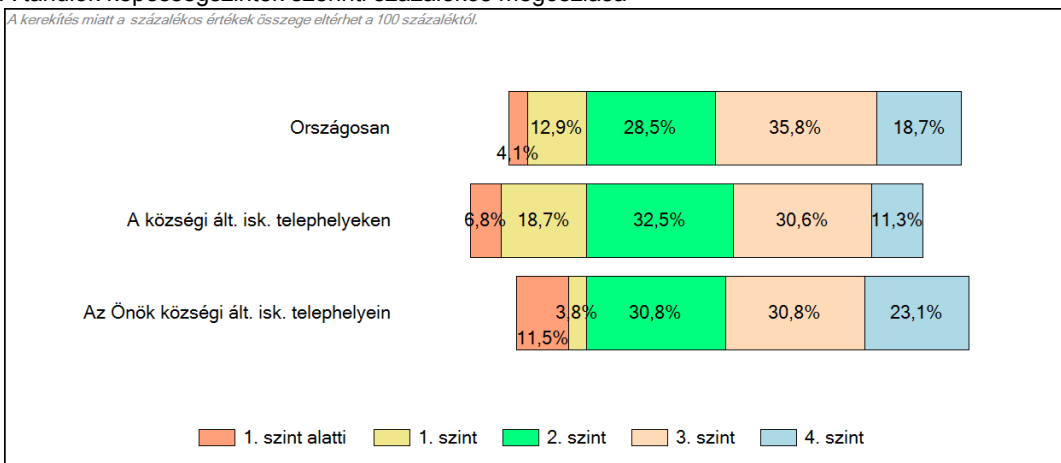
**3**

**Képességeloszlás**

Az országos eloszlás, valamint a tanulók eredményei a községi általános iskolákban és az Önök községi általános iskolájában



A tanulók képességszintek szerinti százalékos megoszlása



Szövegértés