

**Országos
kompetenciamérés
2022**

Angol idegen nyelv

Intézményi jelentés

8. évfolyam

Szentendrei II. Rákóczi Ferenc Általános Iskola és Gimnázium

2000 Szentendre, Rákóczi Ferenc utca 6.

OM azonosító: 032580



BELÜGYMINISZTERIUM



OKTATÁSI
HIVATAL



Köznevelési Mérés
Értékelési Osztály

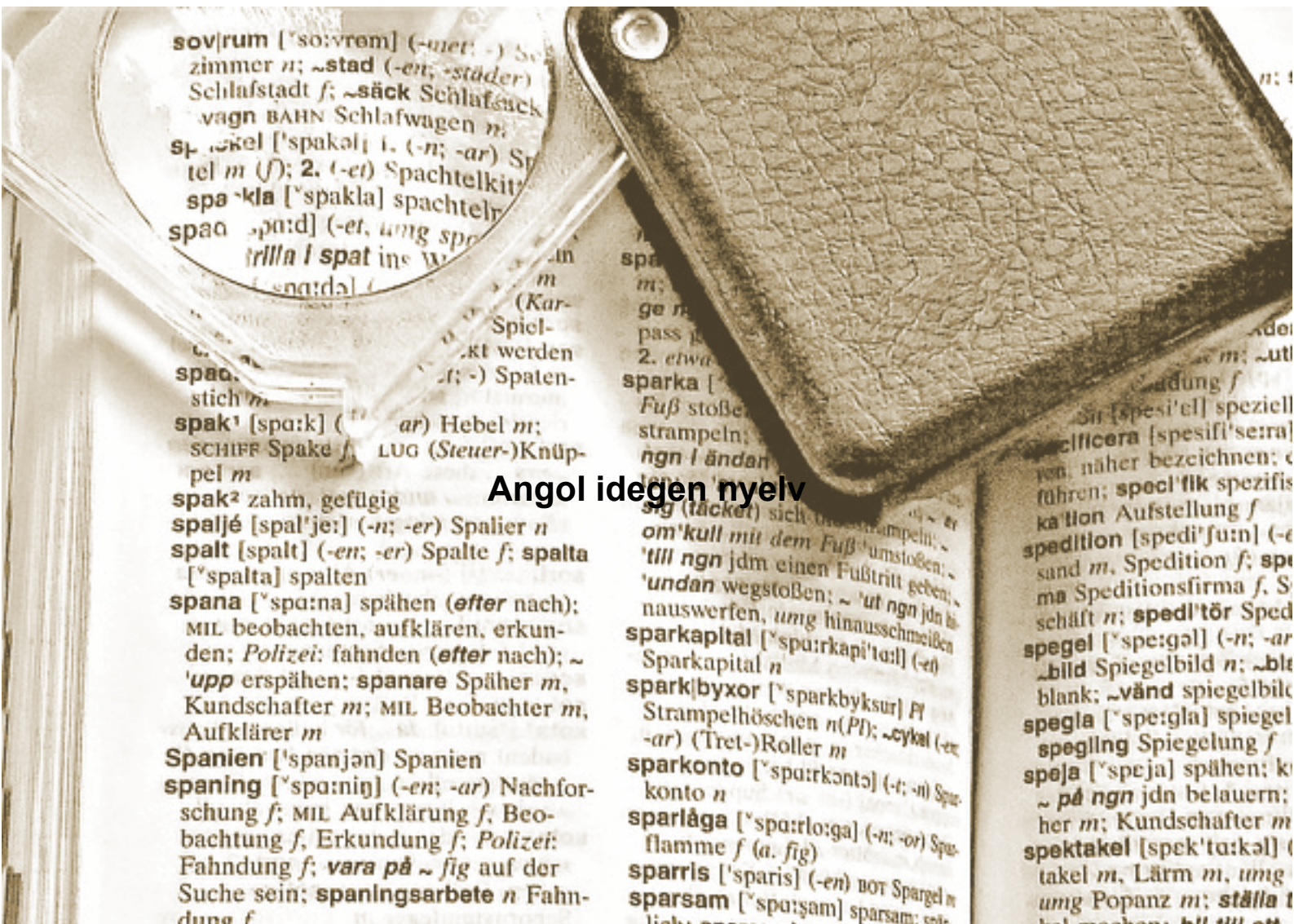
FIGYELEM! Kérjük, tartsa szem előtt, hogy a 2020/2021. tanévtől a képzési formák megváltoztak. A jelentésben szereplő technikai elnevezésű viszonyítási csoportba a technikai képzés és a szakközépiskolai képzés tartozik. A szakképző iskolák viszonyítási csoportba a szakképző iskolai képzés, a szakközépiskolai képzés és a szakiskolai képzés tartozik.

Az emberi erőforrások minisztere 5/2020. (III. 19.) EMMI határozata értelmében a 2019/2020. tanévi országos kompetenciamérés elmaradt, így nem érhetők el a 2020. évi mérési eredmények.

A létszámtáblázatok tartalma a 2021/2022. tanévi méréstől kezdődően mérési területenként eltérő lehet.

A feladatellátási helyek kódtáblázata

A	001 - Szentendrei II. Rákóczi Ferenc Általános Iskola és Gimnázium (általános iskola) (2000 Szentendre, Rákóczi Ferenc utca 6.)
---	--



Angol idegen nyelv

Létszámadatok

Az intézmény létszámadatai a 8. évfolyamon

A feladatellátási hely kódja	Képzési forma	Tanulók száma						
		Összesen	SNI	Mentesült*	BTMN	HHH	Figyelembe vehető**	Jelentésben szereplő
A	Általános iskola	40	1	0	9	0	39	31
Összesen		40	1	0	9	0	39	31

* A mentesség a matematika, a szövegértés és a természettudomány mérésekre megegyezik. Ezekben a területeken a tanuló csak a teljes mérésen mentesülhet. A nyelvi méréseken a tanulók mentesülhetnek az egész mérés vagy csupán a mérés egy része alól, illetve vannak, akik rövidített tesztet töltenek ki. Ugyanazon tanulóra a mentesség eltérhet a nyelvi és a másik három mérési területen.

** Figyelembe vehetők azok a tanulók, akiknek, amennyiben nem hiányoztak, eredményei szerepelnek a jelentésben. Ezek azok a tanulók, akik nem mentesültek a felmérés megírása alól és nem küzdenek egyéb pszichés fejlődési zavar tartós és súlyos rendellenességével.

A Háttérkérdőívre és a családiháttér-indexre vonatkozó létszámadatok

A feladatellátási hely kódja	Képzési forma	Tanulók száma				A feladatellátási helynek van-e a CSH-index alapján becsült várható eredménye?
		Figyelembe vehető	Háttérkérdőívet kitöltötte*	Van CSH-indexe**	Jelentésben szereplő és van CSH-indexe***	
A	Általános iskola	39	34	29	25	Van
Összesen		39	34	29	25	

* Minden olyan tanuló szerepel ebben a létszámban, aki az adott feladatellátási helyen tanul, és a Háttérkérdőívből legalább 5 kérdést megválaszolt.

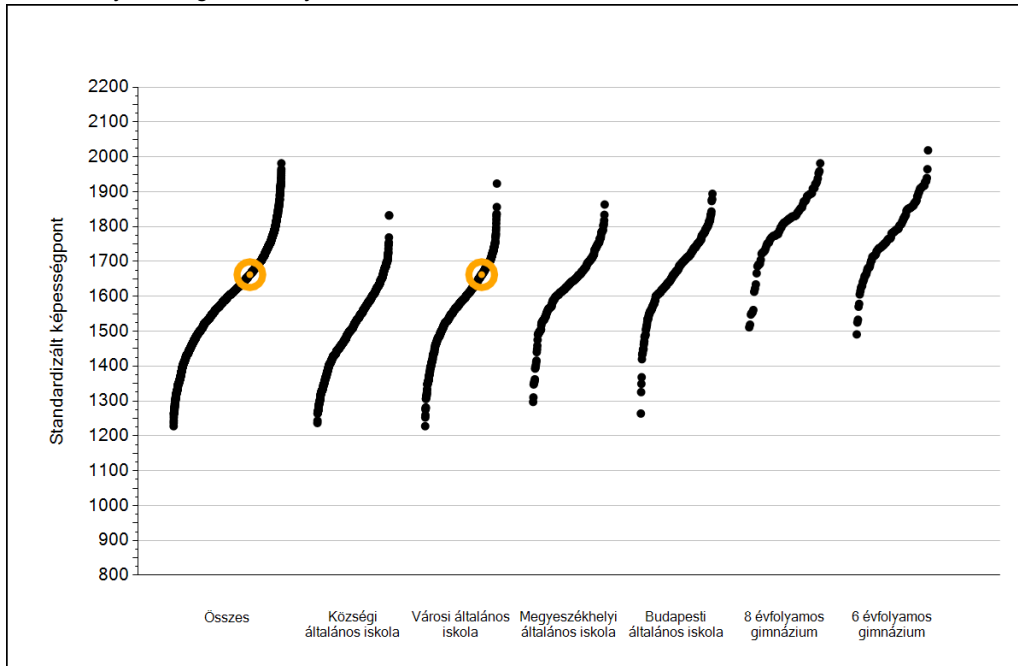
** Azok a tanulók szerepelnek a létszámban, akik alapján a feladatellátási hely átlagos CSH-indexe számolható, vagyis minden szükséges információt megadtak a Háttérkérdőívben és figyelembe vehetők a feladatellátási hely átlagos eredményeiben.

*** Azok a tanulók szerepelnek a létszámban, akik alapján a feladatellátási hely átlagos CSH-indexe számolható és az adott mérési terület jelentésében szerepelnek. Az egyes mérési területeken a CSH-indexszel rendelkezők száma eltérhet.

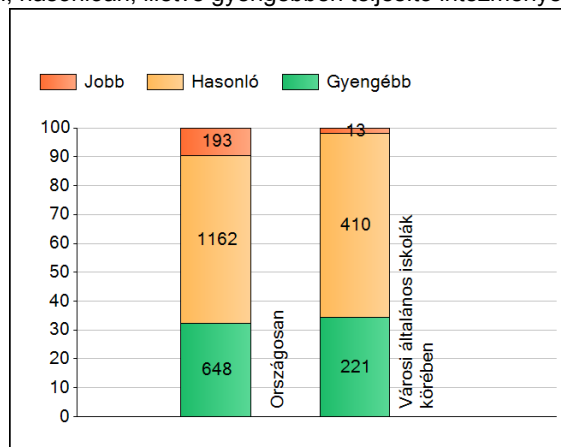
1a

Átlageredmények

Az intézmények átlageredményeinek összehasonlítása



A szignifikánsan jobban, hasonlóan, illetve gyengébben teljesítő intézmények száma és aránya (%)



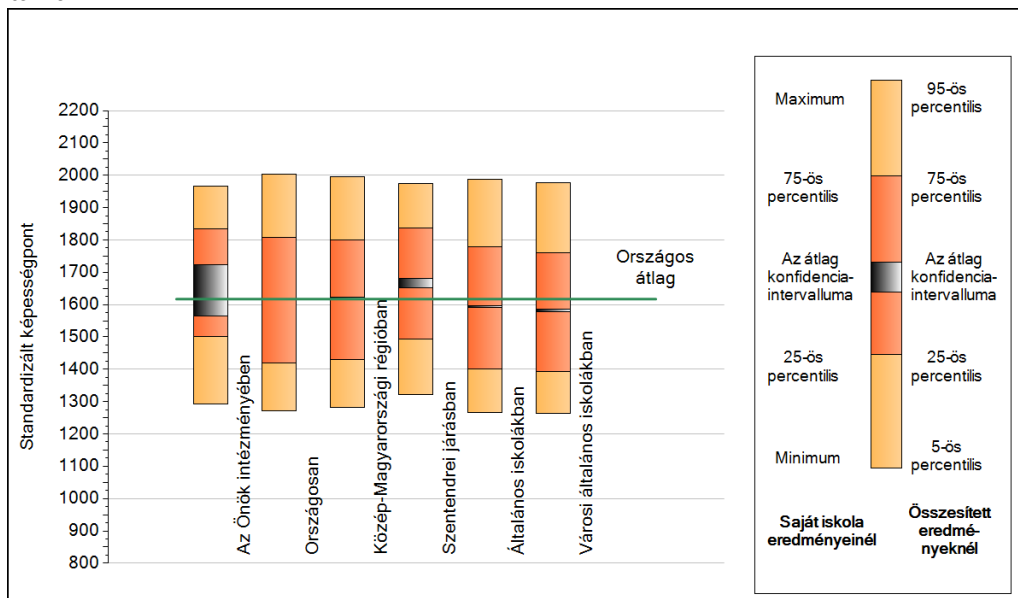
A tanulók átlageredménye és az átlag megbízhatósági tartománya (konfidencia-intervalluma)

Az Önök intézményében	1662 (1565;1722)
Országosan	1617 (1616;1618)
Községi általános iskolákban	1516 (1513;1519)
Városi általános iskolákban	1582 (1579;1585)
Megyeszékhelyi általános iskolákban	1642 (1638;1647)
Budapesti általános iskolákban	1681 (1678;1686)
8 évfolyamos gimnáziumokban	1806 (1799;1813)
6 évfolyamos gimnáziumokban	1793 (1788;1798)

1b

A képességeloszlás néhány jellemzője

A tanulók képességeloszlása az Önök intézményében és azokban a részpopulációkban, amelyekbe Önök is tartoznak



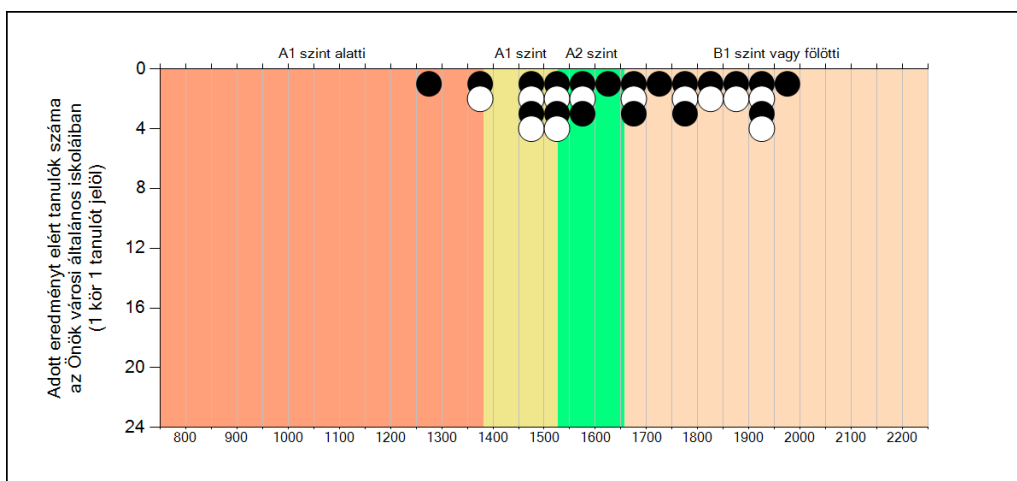
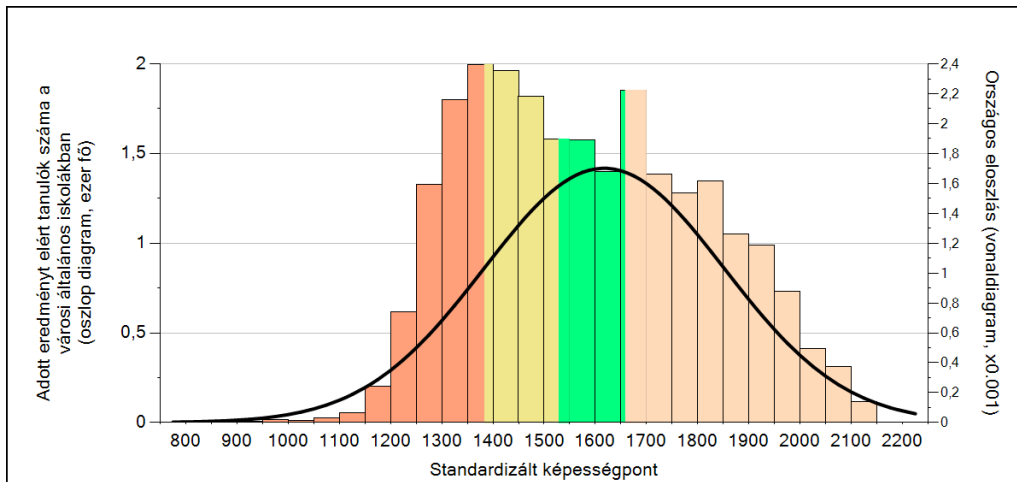
A tanulók képességeloszlása az egyes részpopulációkban

	Min. / 5-ös perc.	25-ös perc.	Átlag (konf. int.)	75-ös perc.	Max. / 95-ös perc.
Az Önök intézményében	1293	1503	1662 (1565;1722)	1834	1967
Országosan	1271	1419	1617 (1616;1618)	1808	2003
Közép-Magyarországi régióban	1281	1431	1619 (1615;1623)	1800	1996
Szentendrei járásban	1321	1494	1666 (1651;1682)	1836	1974
Általános iskolákban	1266	1401	1594 (1592;1595)	1778	1986
Városi általános iskolákban	1262	1393	1582 (1579;1585)	1760	1976

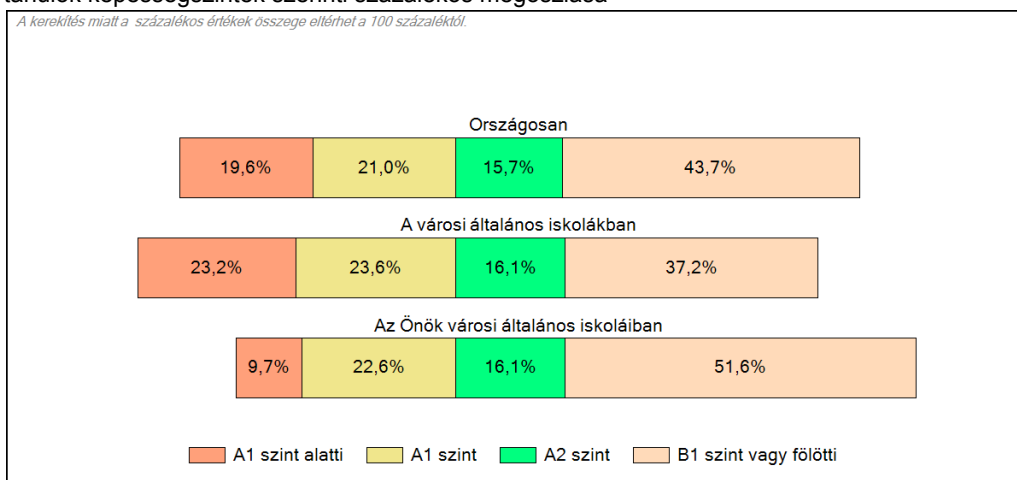
1c

Képességeloszlás

Az országos eloszlás, valamint a tanulók eredményei a városi általános iskolákban és az Önök városi általános iskoláiban



A tanulók képességszintek szerinti százalékos megoszlása



Angol idegen nyelv