



FIT-jelentés :: 2008

Intézményi jelentés

6. évfolyam

Szent Imre Katolikus Óvoda és Általános Iskola

6000 Kecskemét, Szent Imre utca 9.

OM azonosító: 200702



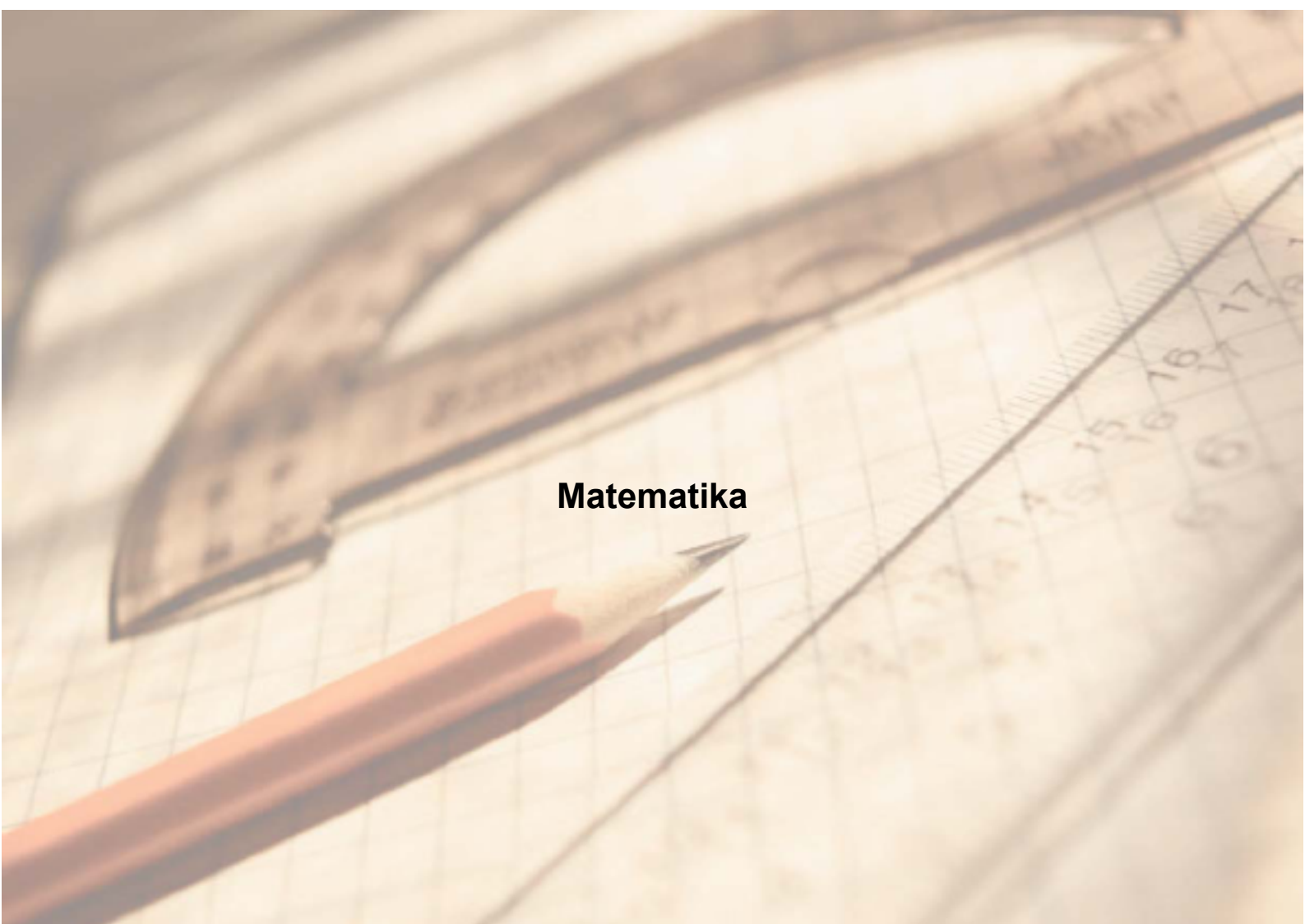
OKTATÁSI ÉS KULTURÁLIS MINISZTERIUM



Közoktatási Mérési
Értékelési Osztály



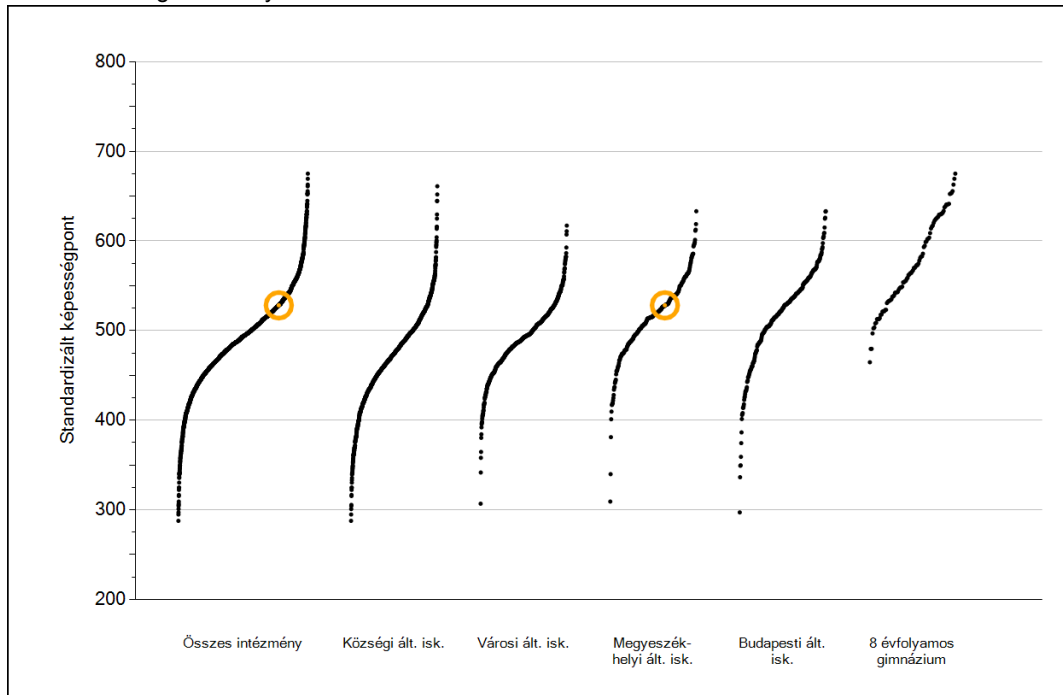
Oktatási Hivatal



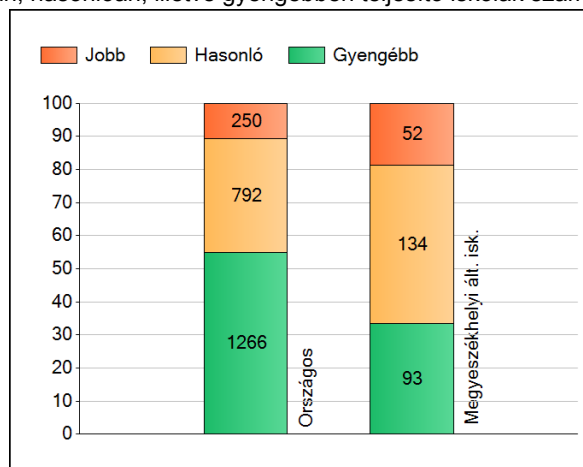
Matematika

1 Átlageredmények

Az iskolák átlageredményeinek összehasonlítása



A szignifikánsan jobban, hasonlóan, illetve gyengébben teljesítő iskolák száma és aránya (%)



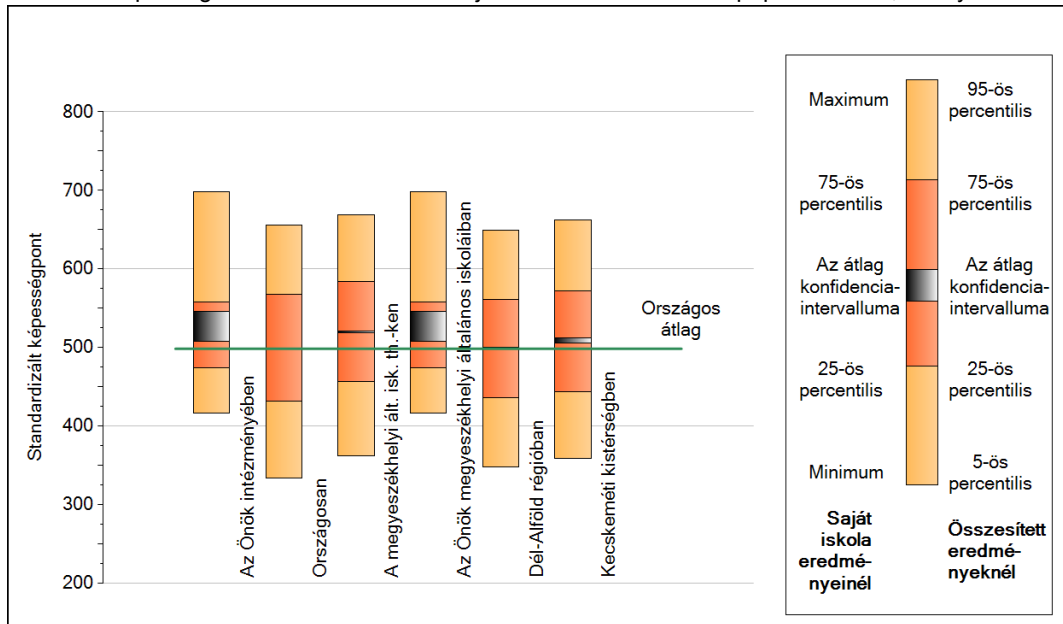
A tanulók átlageredménye és az átlag megbízhatósági tartománya (konfidencia-intervalluma)

Országos átlag	499 (498;499)
Az Önök átlaga	528 (508;546)
Az Önök megyeszékhelyi általános iskoláiban	528 (508;546)
Községi ált. isk. átlaga	472 (471;473)
Városi ált. isk. átlaga	492 (491;492)
Megyeszékhelyi ált. isk. átlaga	520 (519;521)
Budapesti ált. isk. átlaga	524 (522;525)
8 évf. gimnáziumok átlaga	580 (578;581)

2

A képességeloszlás néhány jellemzője

A tanulók képességeloszlása az Önök iskolájában és azokban a részpopulációkban, amelyekbe Önök is tartoznak

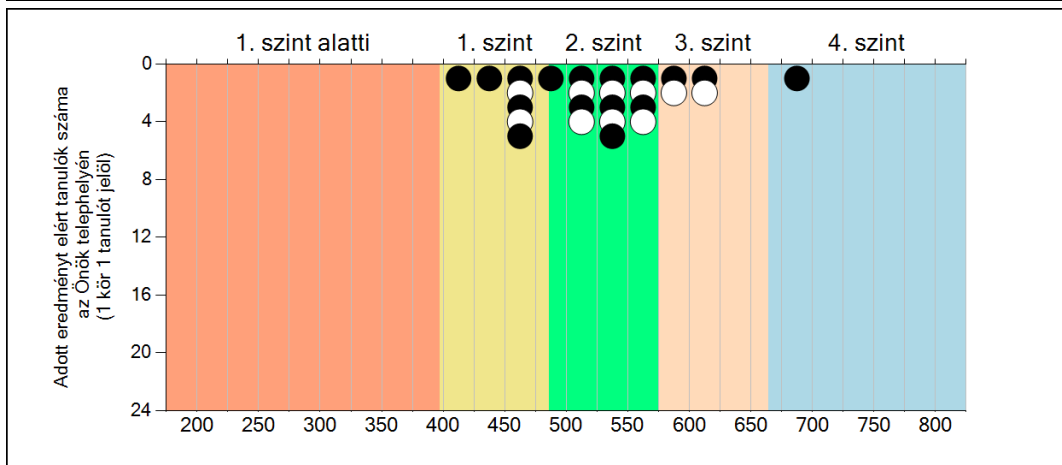
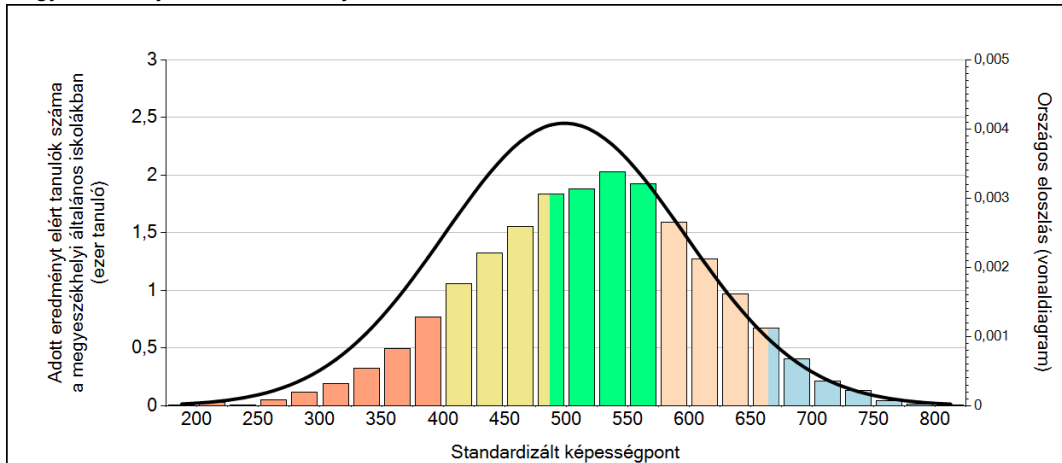


A tanulók képességeloszlása az egyes részpopulációkban

	Min. / 5-ös perc.	25-ös perc.	Átlag	(konf. int.)	75-ös perc.	Max. / 95-ös perc.
Az Önök iskolájában	416	474	528	(508;546)	558	698
Országosan	334	432	499	(498;499)	568	656
A megyeszékhelyi ált. isk. th.-ken	363	457	520	(519;521)	584	669
Dél-Alföld régióban	348	436	499	(498;500)	562	649
Kecskeméti kistérségben	359	444	509	(506;512)	573	662
Az Önök megyeszékhelyi általános iskoláiban	416	474	528	(508;546)	558	698

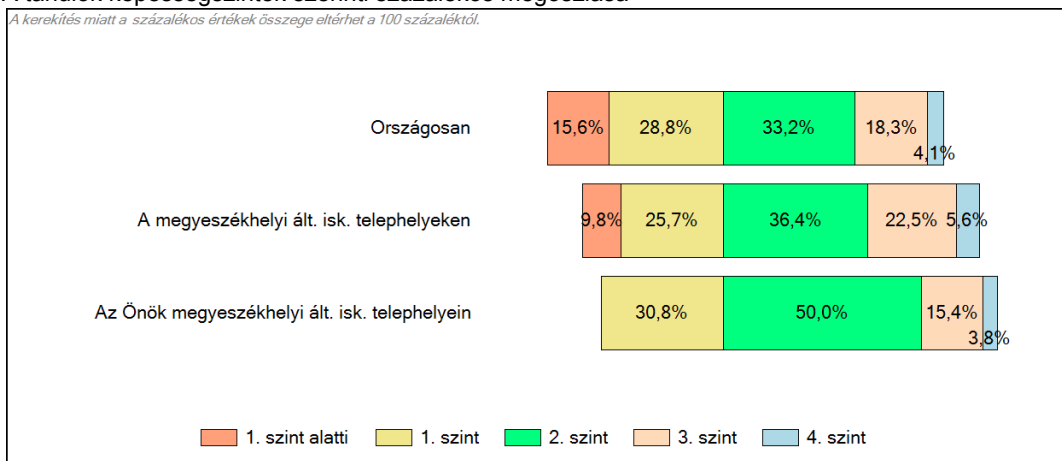
3 Képességeloszlás

Az országos eloszlás, valamint a tanulók eredményei a megyeszékhelyi általános iskolákban és az Önök megyeszékhelyi általános iskolájában



A tanulók képességszintek szerinti százalékos megoszlása

A kerékítés miatt a százalékos értékek összege eltérhet a 100 százaléktól.

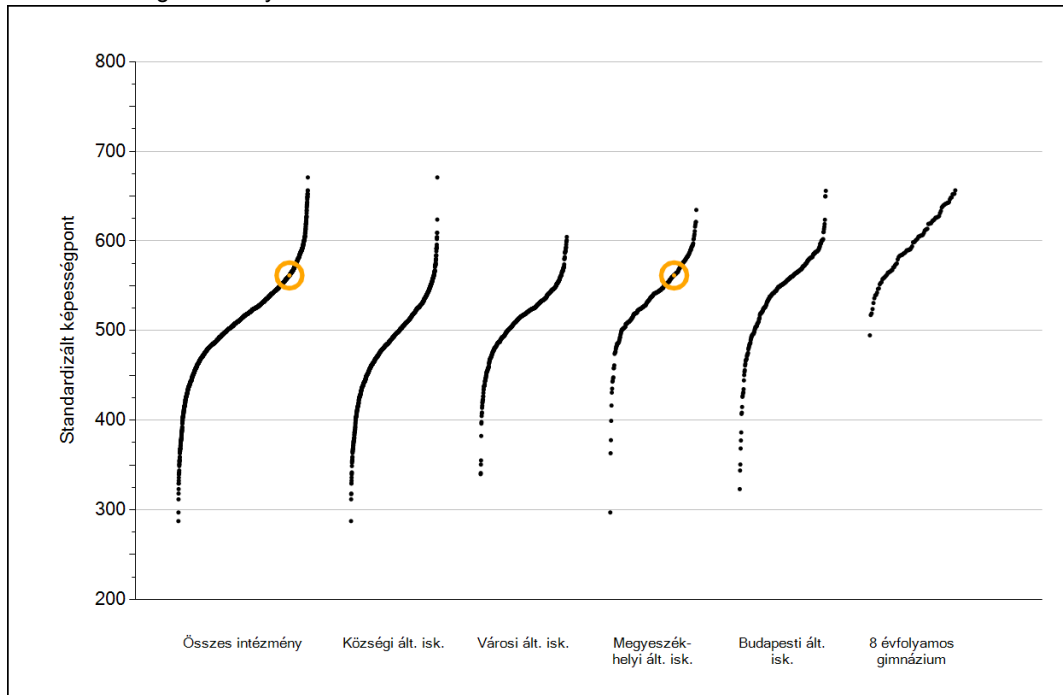




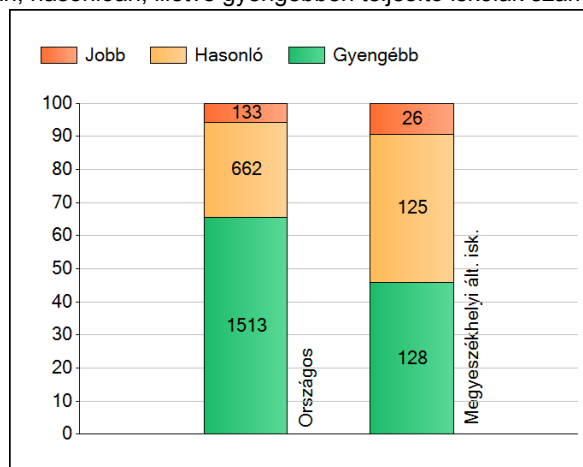
Szövegértés

1 Átlageredmények

Az iskolák átlageredményeinek összehasonlítása



A szignifikánsan jobban, hasonlóan, illetve gyengébben teljesítő iskolák száma és aránya (%)



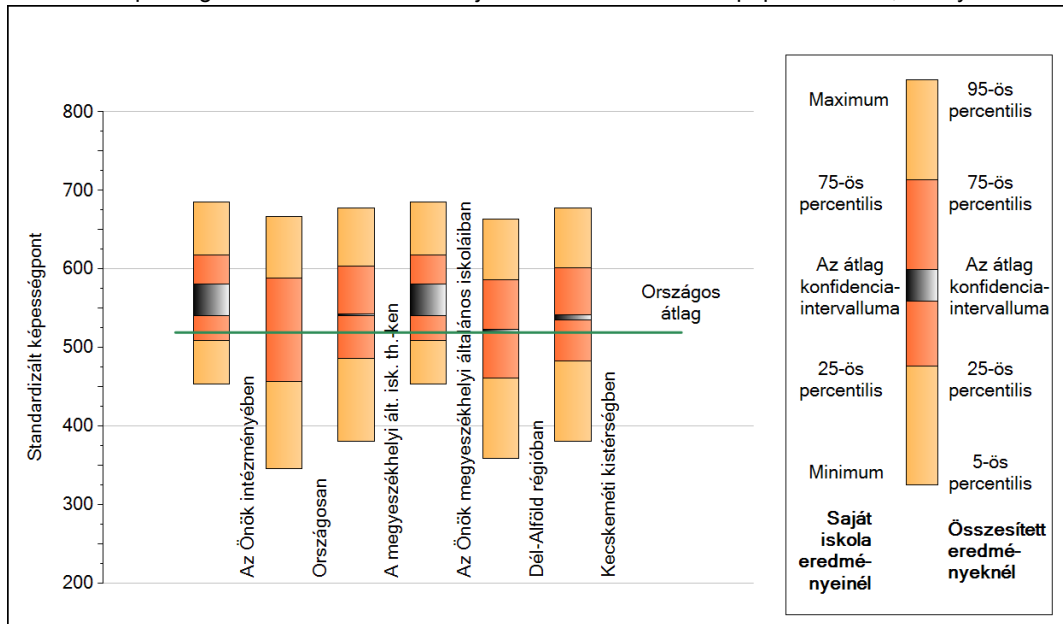
A tanulók átlageredménye és az átlag megbízhatósági tartománya (konfidencia-intervalluma)

Országos átlag	519 (519;520)
Az Önök átlaga	562 (541;581)
Az Önök megyeszékhelyi általános iskoláiban	562 (541;581)
Községi ált. isk. átlaga	490 (489;491)
Városi ált. isk. átlaga	514 (513;515)
Megyeszékhelyi ált. isk. átlaga	541 (541;542)
Budapesti ált. isk. átlaga	547 (546;548)
8 évf. gimnáziumok átlaga	597 (596;599)

2

A képességeloszlás néhány jellemzője

A tanulók képességeloszlása az Önök iskolájában és azokban a részpopulációkban, amelyekbe Önök is tartoznak



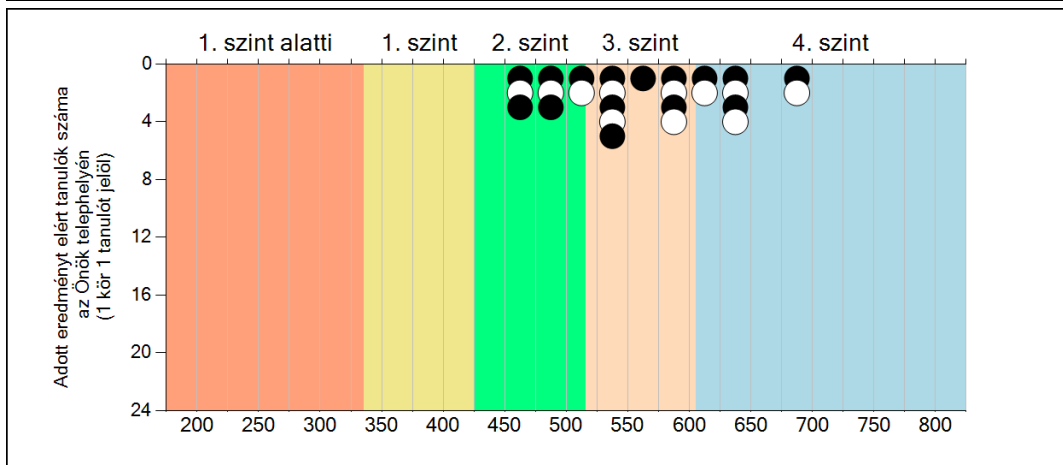
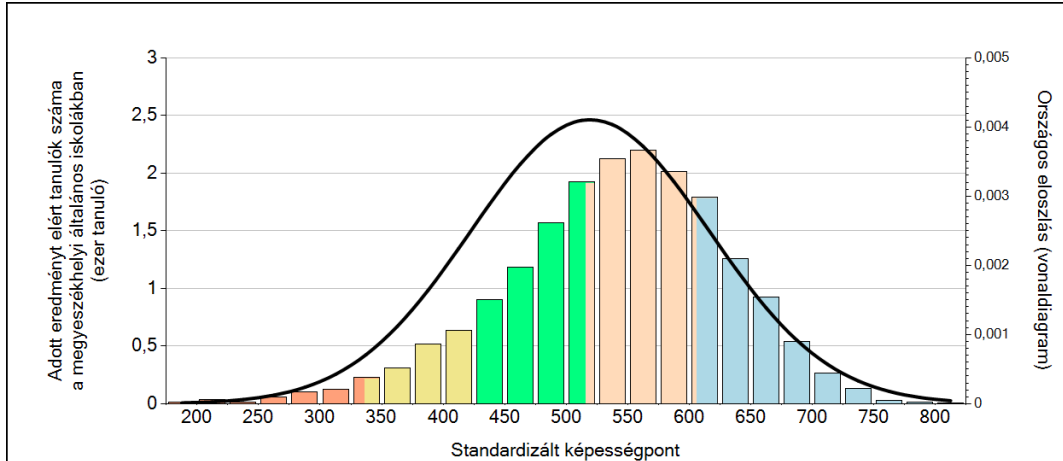
A tanulók képességeloszlása az egyes részpopulációkban

	Min. / 5-ös perc.	25-ös perc.	Átlag	(konf. int.)	75-ös perc.	Max. / 95-ös perc.
Az Önök iskolájában	453	509	562	(541;581)	618	685
Országosan	346	457	519	(519;520)	588	667
A megyeszékhelyi ált. isk. th.-ken	381	487	541	(541;542)	604	677
Dél-Alföld régióban	359	461	522	(521;523)	587	664
Kecskeméti kistérségben	381	483	538	(535;541)	602	677
Az Önök megyeszékhelyi általános iskoláiban	453	509	562	(541;581)	618	685

3

Képességeloszlás

Az országos eloszlás, valamint a tanulók eredményei a megyeszékhelyi általános iskolákban és az Önök megyeszékhelyi általános iskolájában



A tanulók képességszintek szerinti százalékos megoszlása

