



FIT-jelentés :: 2008

Intézményi jelentés

8. évfolyam

Árpád Gimnázium

2800 Tatabánya, Fő tér 1.

OM azonosító: 031936




OKTATÁSI ÉS KULTURÁLIS MINISZTERIUM



Közoktatási Mérési
Értékelési Osztály



Oktatási Hivatal

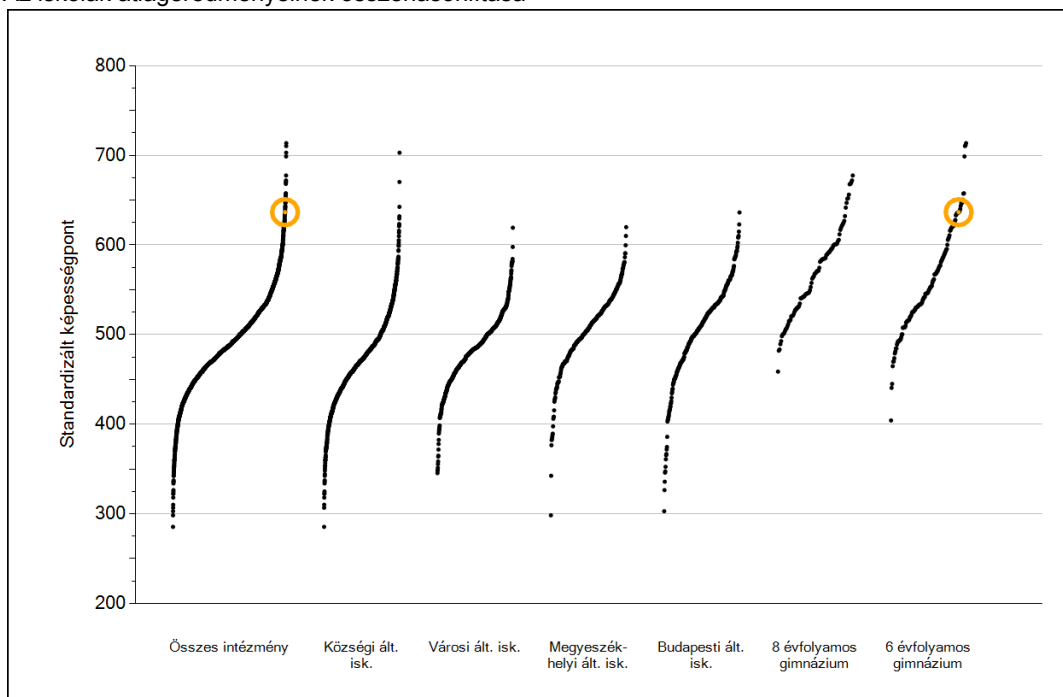


Matematika

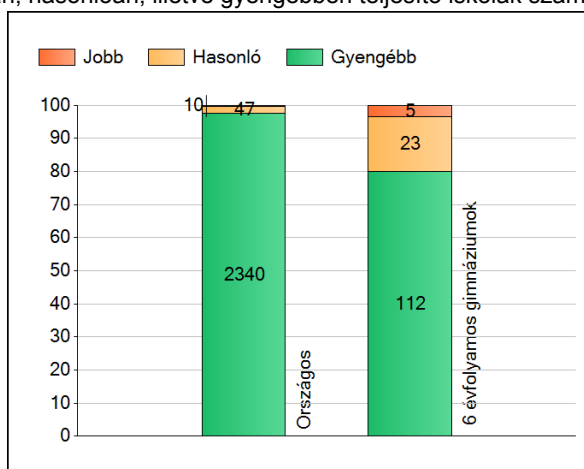
1

Átlageredmények

Az iskolák átlageredményeinek összehasonlítása



A szignifikánsan jobban, hasonlóan, illetve gyengébben teljesítő iskolák száma és aránya (%)

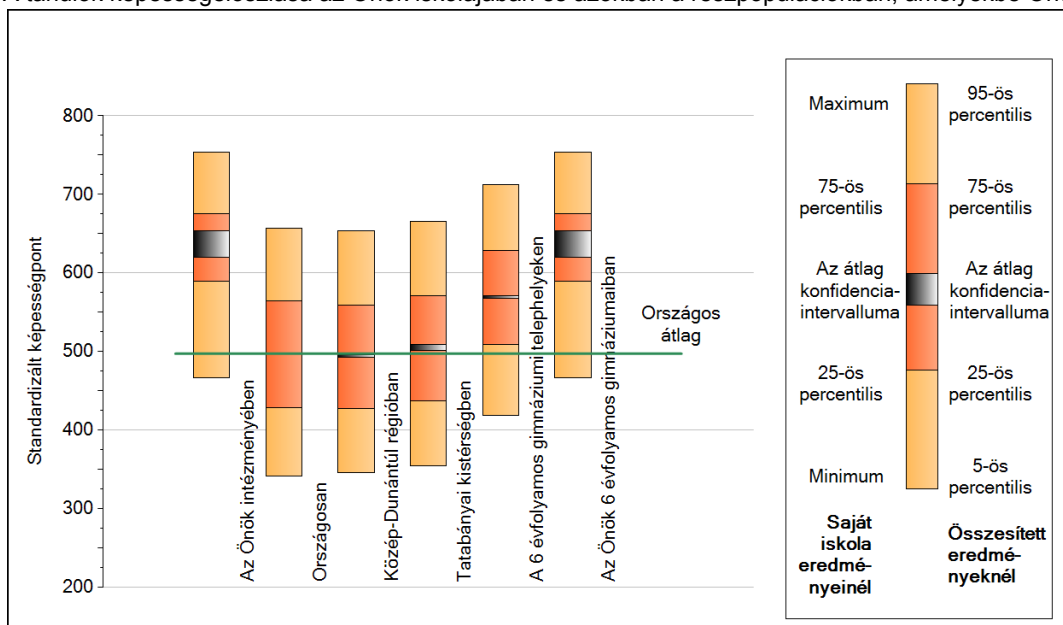


A tanulók átlageredménye és az átlag megbízhatósági tartománya (konfidencia-intervalluma)

Országos átlag	497 (497;498)
Az Önök átlaga	637 (620;653)
Az Önök 6 évfolyamos gimnáziumaiban	637 (620;653)
Községi ált. isk. átlaga	473 (472;474)
Városi ált. isk. átlaga	485 (485;486)
Megyeszékhelyi ált. isk. átlaga	511 (510;512)
Budapesti ált. isk. átlaga	512 (511;513)
8 évf. gimnáziumok átlaga	575 (573;577)
6 évf. gimnáziumok átlaga	569 (568;571)

2 A képességeloszlás néhány jellemzője

A tanulók képességeloszlása az Önök iskolájában és azokban a részpopulációkban, amelyekbe Önök is tartoznak

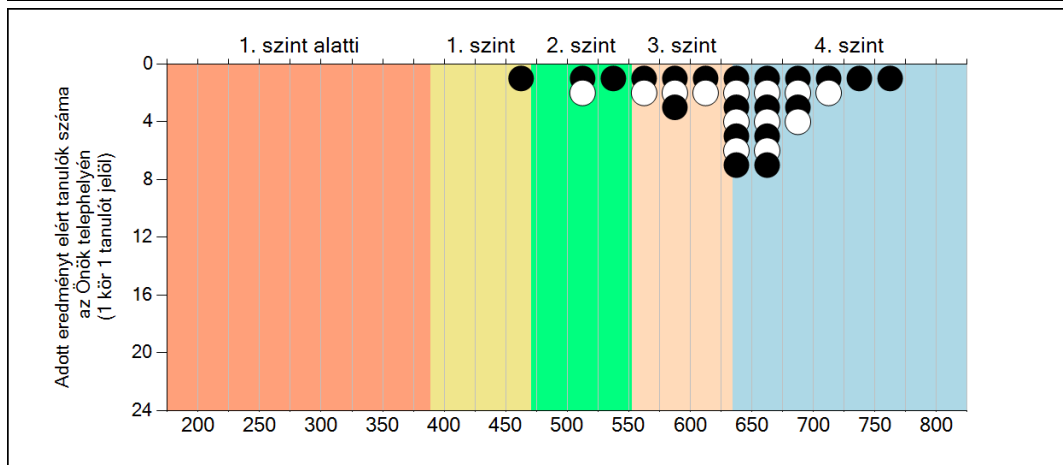
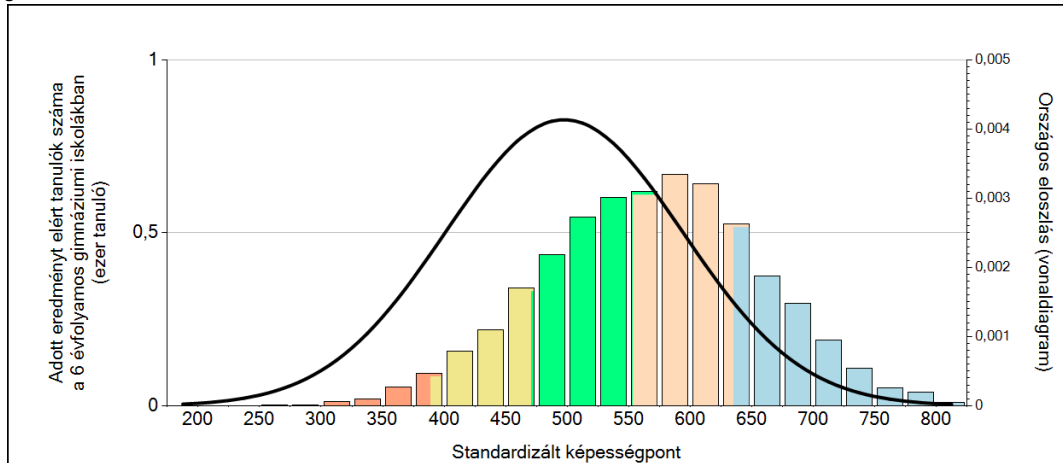


A tanulók képességeloszlása az egyes részpopulációkban

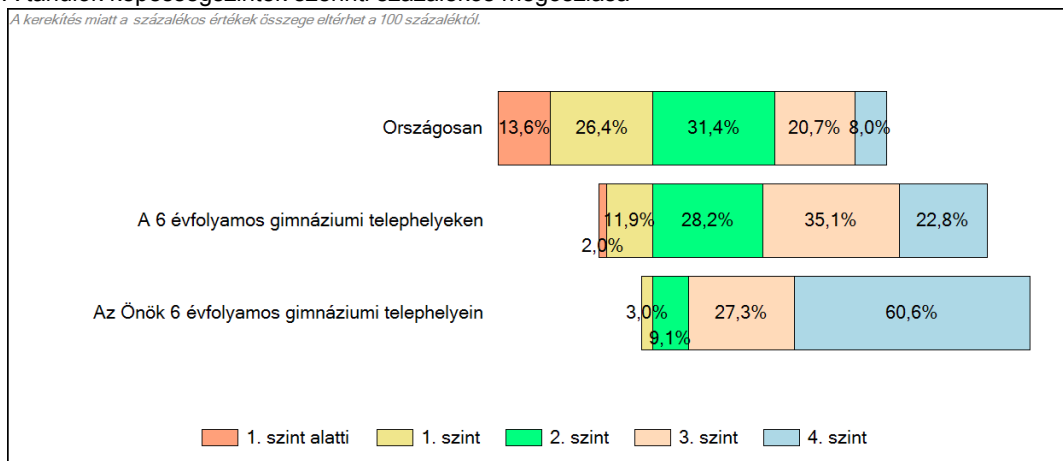
	Min. / 5-ös perc.	25-ös perc.	Átlag	(konf. int.)	75-ös perc.	Max. / 95-ös perc.
Az Önök iskolájában	467	589	637	(620;653)	675	753
Országosan	341	429	497	(497;498)	564	657
Közép-Dunántúl régióban	346	427	495	(493;496)	559	654
Tatabányai kistérségben	355	438	506	(502;510)	571	666
A 6 évfolyamos gimnáziumi telephelyeken	419	509	569	(568;571)	629	712
Az Önök 6 évfolyamos gimnáziumaiban	467	589	637	(620;653)	675	753

3 Képességeloszlás

Az országos eloszlás, valamint a tanulók eredményei a 6 évfolyamos gimnáziumokban és az Önök 6 évfolyamos gimnáziumában



A tanulók képességszintek szerinti százalékos megoszlása



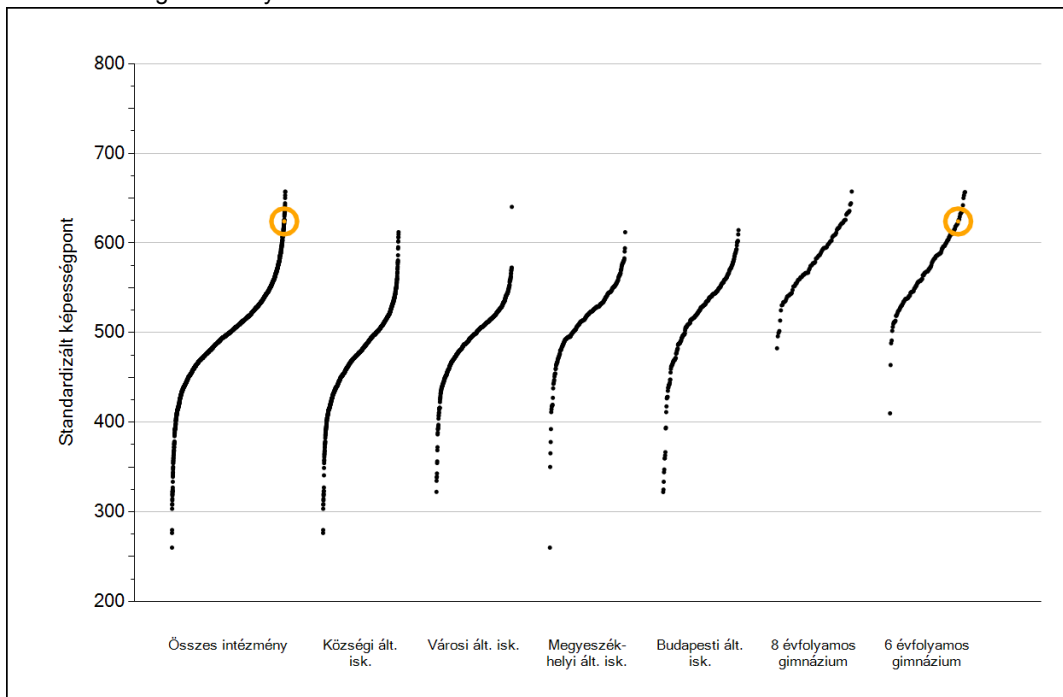


Szövegértés

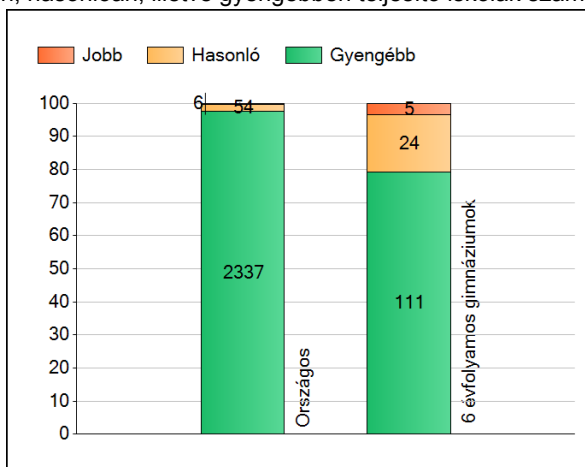
1

Átlageredmények

Az iskolák átlageredményeinek összehasonlítása



A szignifikánsan jobban, hasonlóan, illetve gyengébben teljesítő iskolák száma és aránya (%)



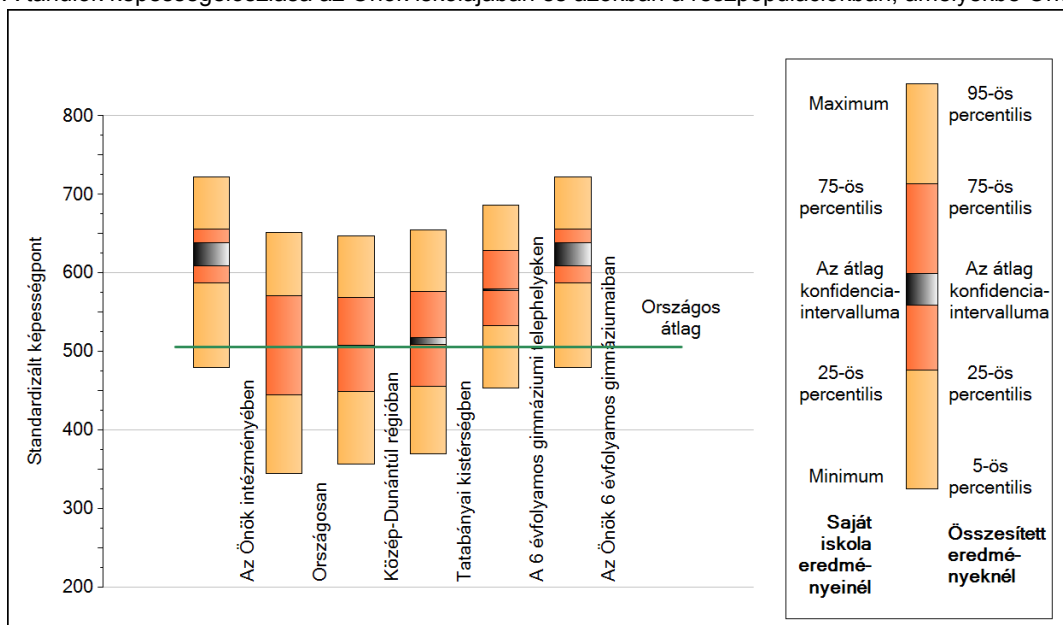
A tanulók átlageredménye és az átlag megbízhatósági tartománya (konfidencia-intervalluma)

Országos átlag	506 (506;506)
Az Önök átlaga	624 (609;638)
Az Önök 6 évfolyamos gimnáziumaiban	624 (609;638)
Községi ált. isk. átlaga	478 (477;479)
Városi ált. isk. átlaga	496 (495;496)
Megyeszékhelyi ált. isk. átlaga	520 (519;521)
Budapesti ált. isk. átlaga	524 (523;525)
8 évf. gimnáziumok átlaga	583 (582;585)
6 évf. gimnáziumok átlaga	578 (577;580)

2

A képességeloszlás néhány jellemzője

A tanulók képességeloszlása az Önök iskolájában és azokban a részpopulációkban, amelyekbe Önök is tartoznak



A tanulók képességeloszlása az egyes részpopulációkban

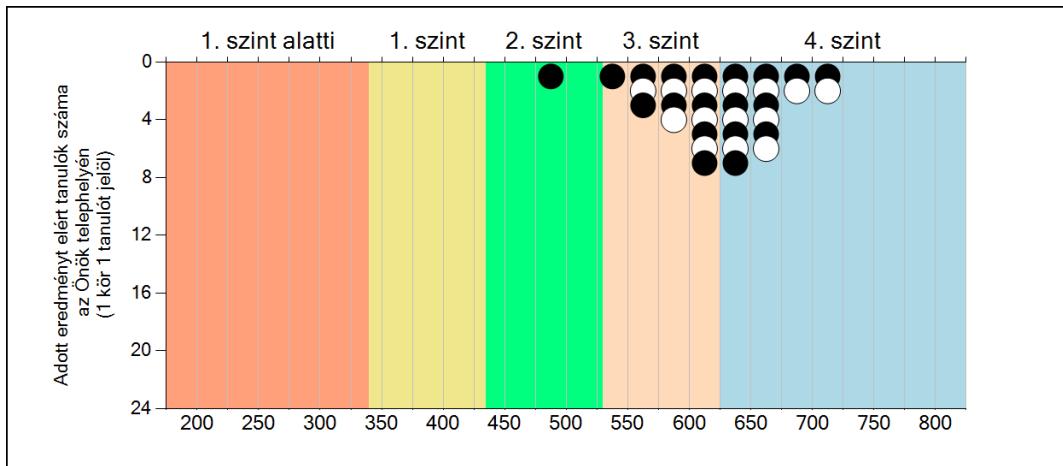
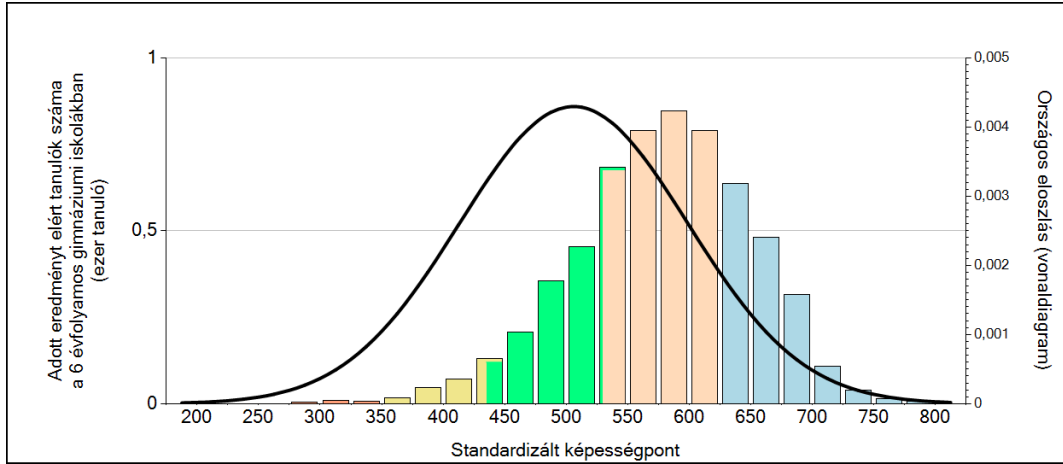
	Min. / 5-ös perc.	25-ös perc.	Átlag	(konf. int.)	75-ös perc.	Max. / 95-ös perc.
Az Önök iskolájában	479	587	624	(609;638)	656	722
Országosan	345	445	506	(506;506)	571	651
Közép-Dunántúl régióban	357	449	507	(505;508)	569	647
Tatabányai kistérségben	369	456	514	(509;518)	577	655
A 6 évfolyamos gimnáziumi telephelyeken	454	533	578	(577;580)	628	687
Az Önök 6 évfolyamos gimnáziumaiban	479	587	624	(609;638)	656	722

Szövegértés

3

Képességeloszlás

Az országos eloszlás, valamint a tanulók eredményei a 6 évfolyamos gimnáziumokban és az Önök 6 évfolyamos gimnáziumában



A tanulók képességszintek szerinti százalékos megoszlása

