



FIT-jelentés :: 2008

Intézményi jelentés

8. évfolyam

Szigetbecse-Makád Közös Igazgatású Közoktatási Intézményi Fenntartó Társulás

2321 Szigetbecse, Makádi u. 44.

OM azonosító: 032544



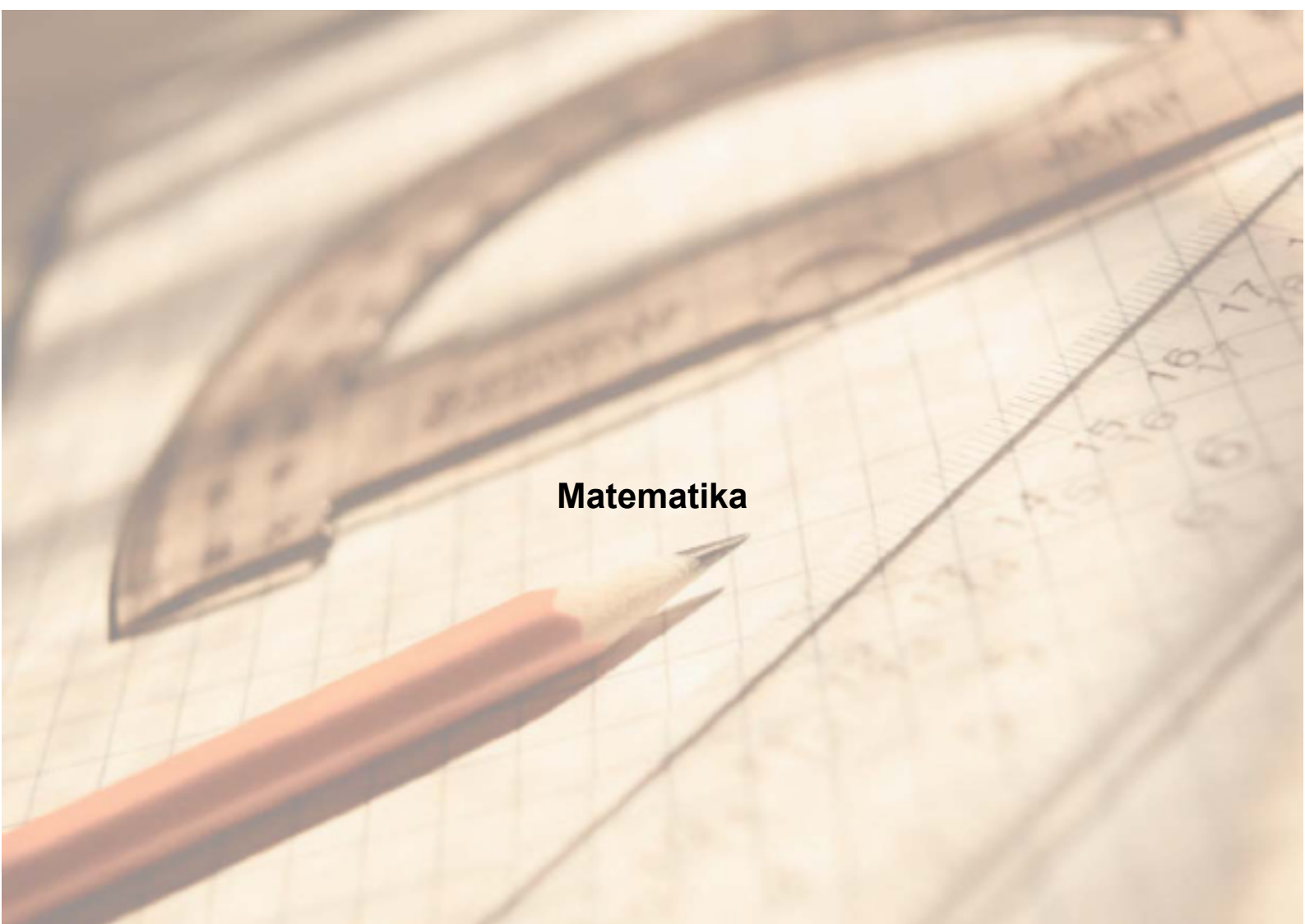
OKTATÁSI ÉS KULTURÁLIS MINISZTERIUM



Közoktatási Mérési
Értékelési Osztály



Oktatási Hivatal

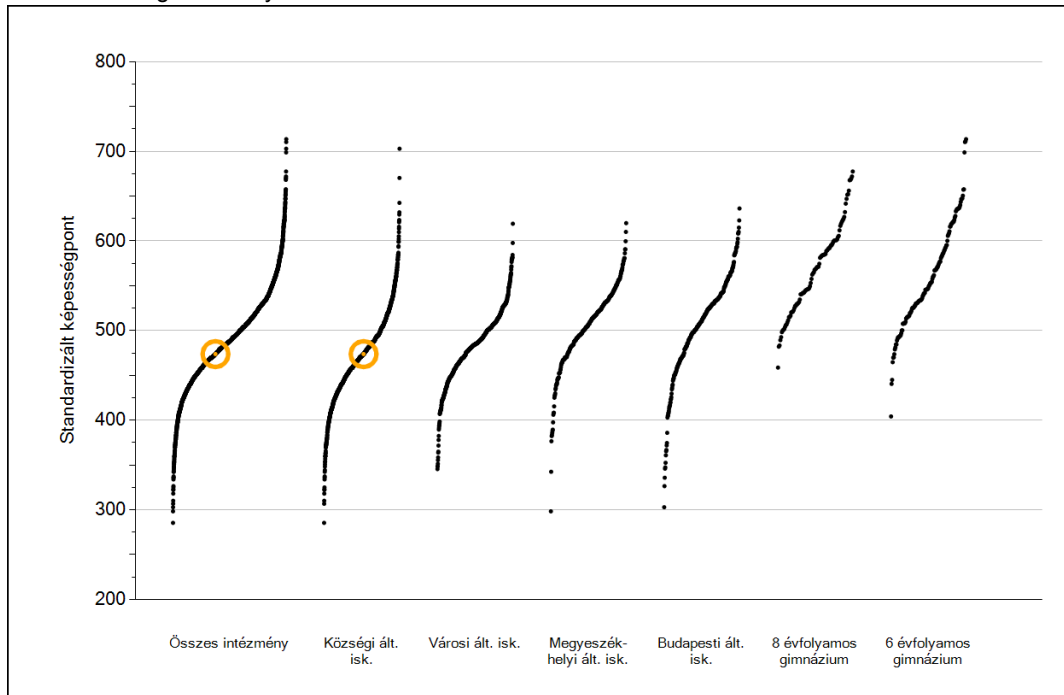


Matematika

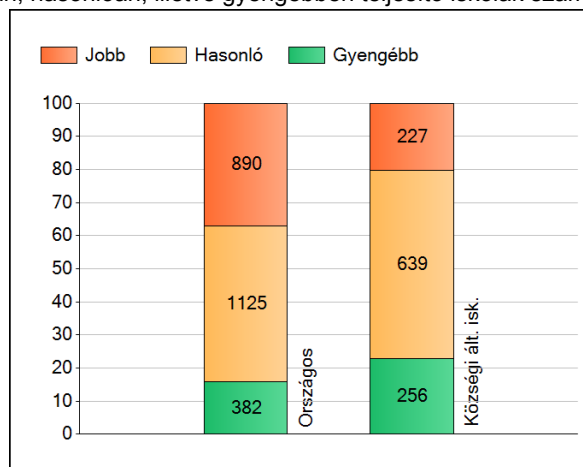
1 Átlageredmények

Matematika

Az iskolák átlageredményeinek összehasonlítása



A szignifikánsan jobban, hasonlóan, illetve gyengébben teljesítő iskolák száma és aránya (%)

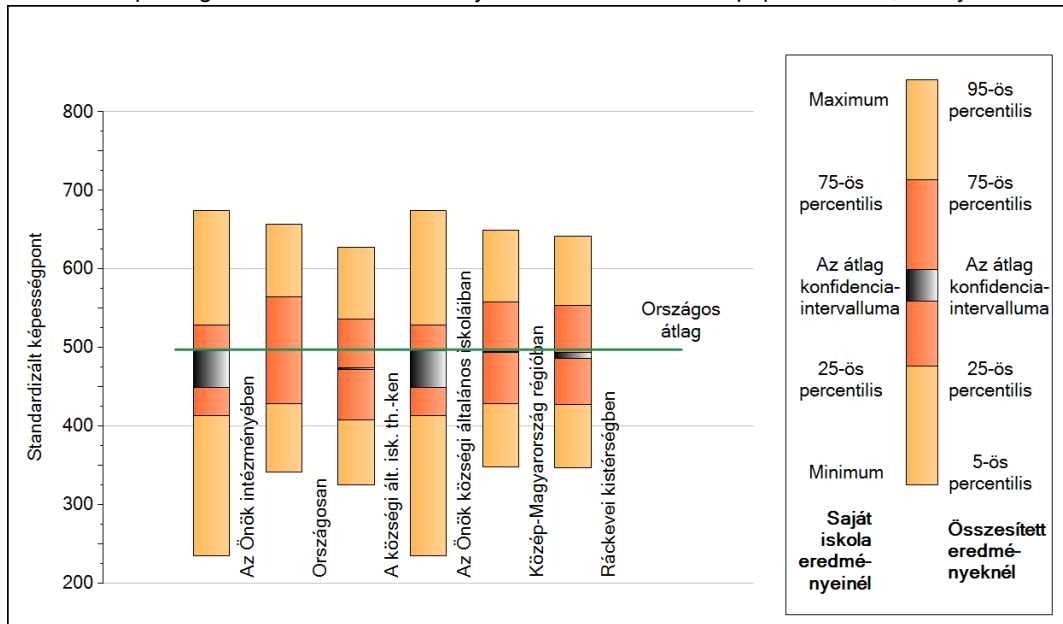


A tanulók átlageredménye és az átlag megbízhatósági tartománya (konfidencia-intervalluma)

Országos átlag	497 (497;498)
Az Önök átlaga	474 (449;496)
Az Önök községi általános iskoláiban	474 (449;496)
Községi ált. isk. átlaga	473 (472;474)
Városi ált. isk. átlaga	485 (485;486)
Megyeszékhelyi ált. isk. átlaga	511 (510;512)
Budapesti ált. isk. átlaga	512 (511;513)
8 évf. gimnáziumok átlaga	575 (573;577)
6 évf. gimnáziumok átlaga	569 (568;571)

2 A képességeloszlás néhány jellemzője

A tanulók képességeloszlása az Önök iskolájában és azokban a részpopulációkban, amelyekbe Önök is tartoznak

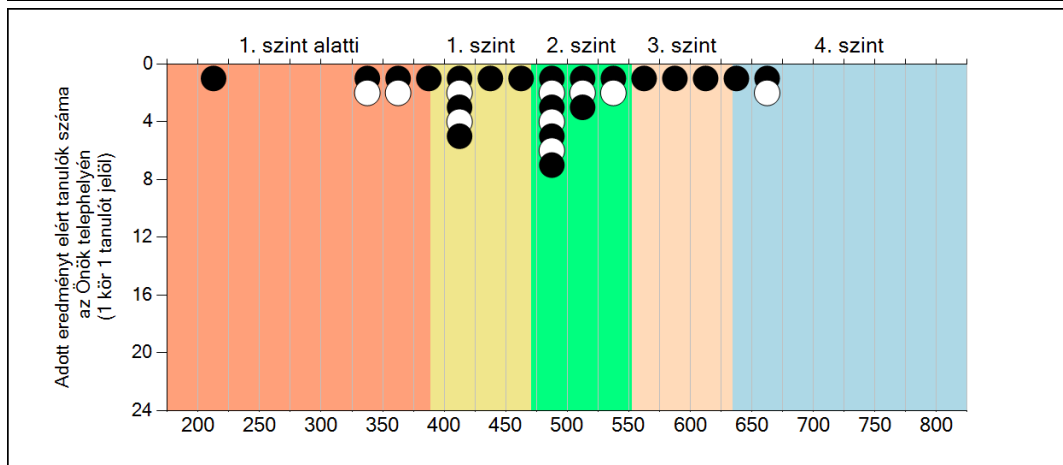
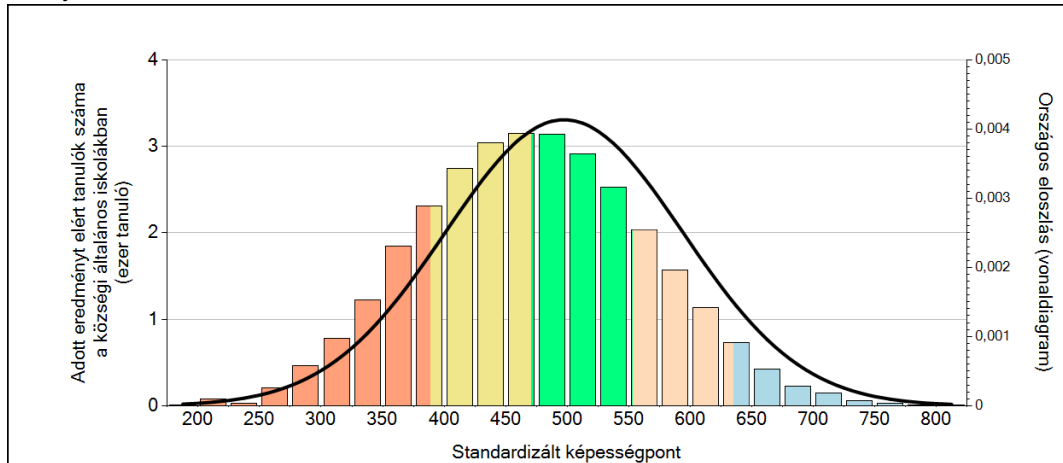


A tanulók képességeloszlása az egyes részpopulációkban

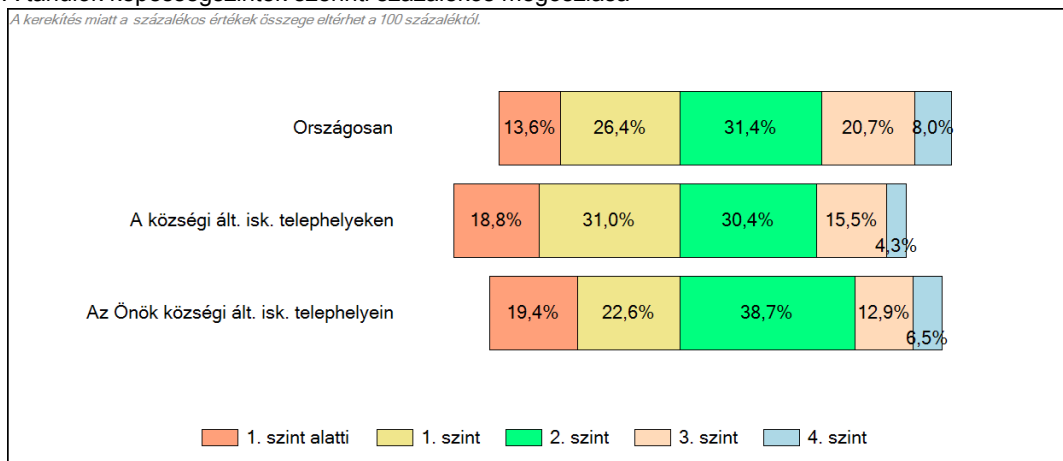
	Min. / 5-ös perc.	25-ös perc.	Átlag	(konf. int.)	75-ös perc.	Max. / 95-ös perc.
Az Önök iskolájában	235	414	474	(449;496)	528	674
Országosan	341	429	497	(497;498)	564	657
A községi ált. isk. th.-ken	326	408	473	(472;474)	536	628
Közép-Magyarország régióban	348	428	495	(493;496)	558	650
Ráckevei kistérségben	347	427	490	(486;493)	554	641
Az Önök községi általános iskoláiban	235	414	474	(449;496)	528	674

3 Képességeloszlás

Az országos eloszlás, valamint a tanulók eredményei a községi általános iskolákban és az Önök községi általános iskolájában



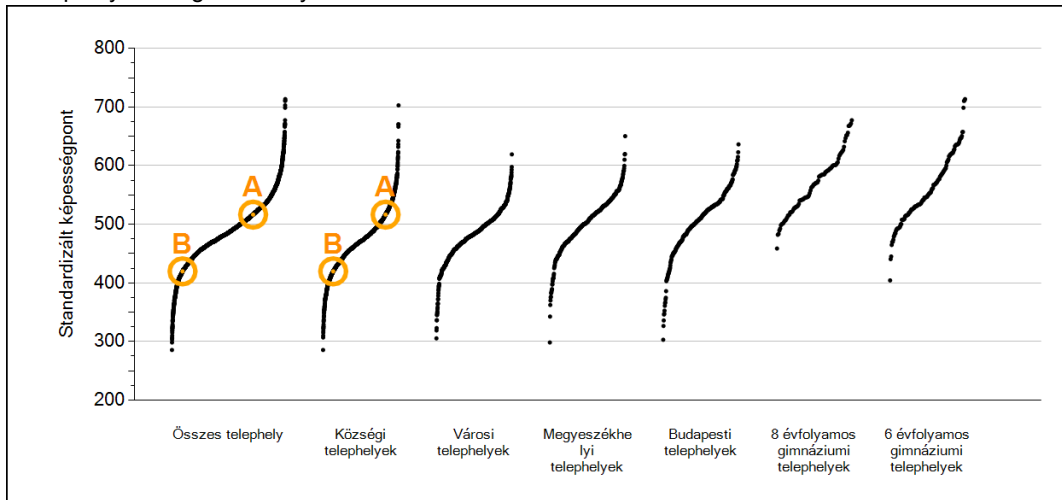
A tanulók képességszintek szerinti százalékos megoszlása



Matematika

4 Átlageredmények telephelyenként

A telephelyek átlageredményeinek összehasonlítása



A tanulók képességeloszlása az Önök telephelyein

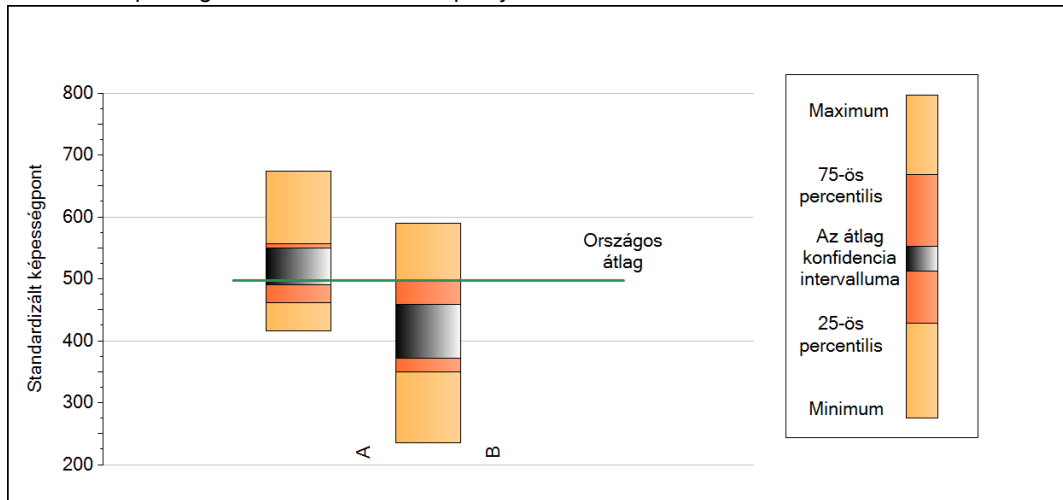
A	Átlag:	517	(490;550)
B	Átlag:	420	(371;459)

A telephelyek kódtáblázata

A	001 - Általános Iskola és Községi Könyvtár (általános iskola) (2321 Szigetbecse, Makádi u. 44.)
B	004 - Thury József Általános Iskola (általános iskola) (2322 Makád, Szabadság u. 25.)

5 A képességeloszlás néhány jellemzője telephelyenként

A tanulók képességeloszlása az Önök telephelyein

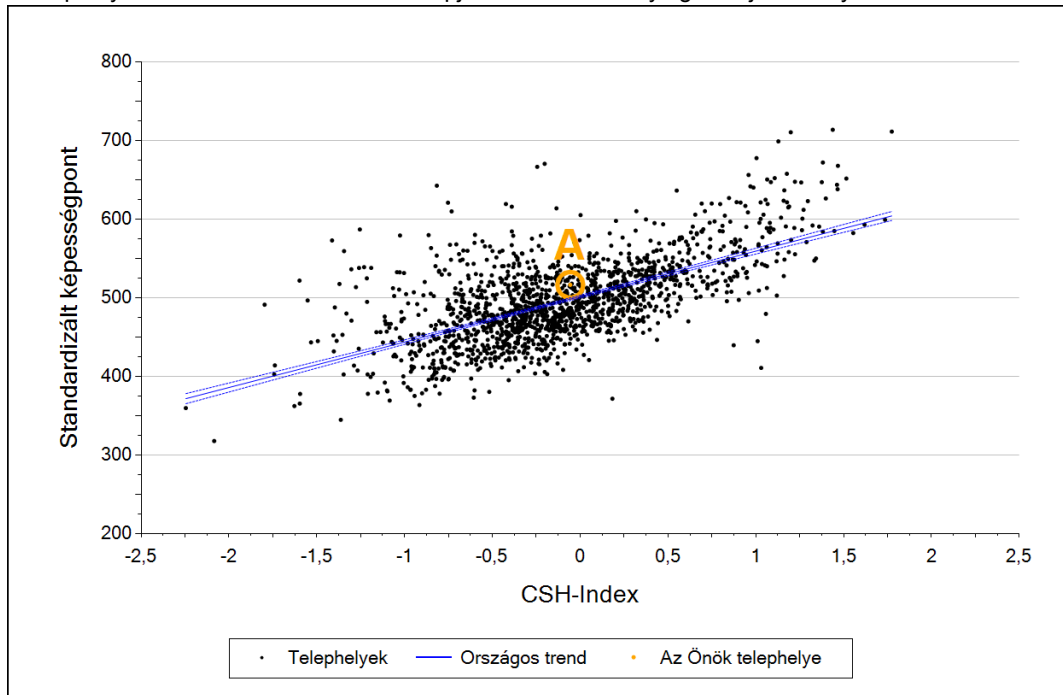


A tanulók képességeloszlása az Önök telephelyein

	Minimum	25 percent.	Átlag	(konf. int.)	75 percent.	Maximum
A	416	462	517	(490; 550)	556	674
B	235	350	420	(371; 459)	496	589

6 Átlageredmény a CSH-index tükrében telephelyenként*

A telephelyek tanulóinak a CSH-index alapján várható és tényleges teljesítménye



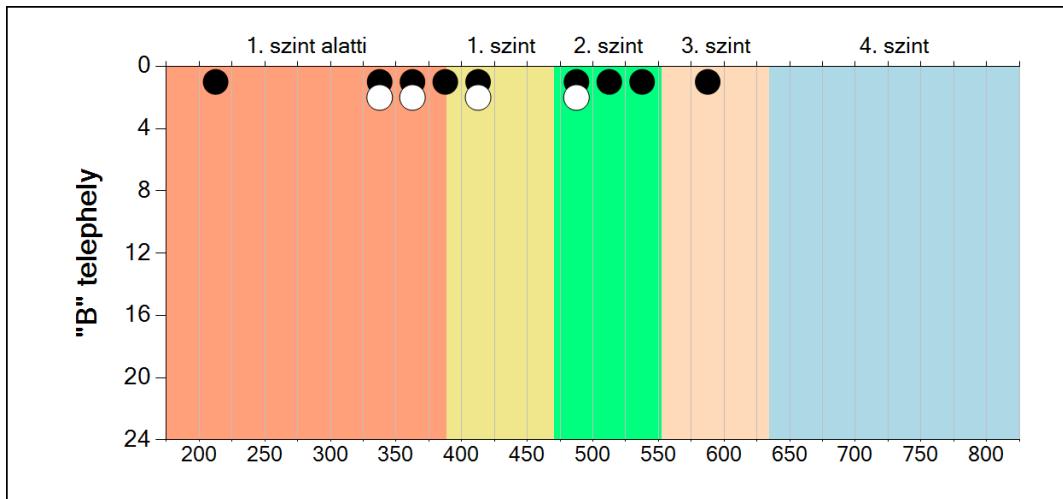
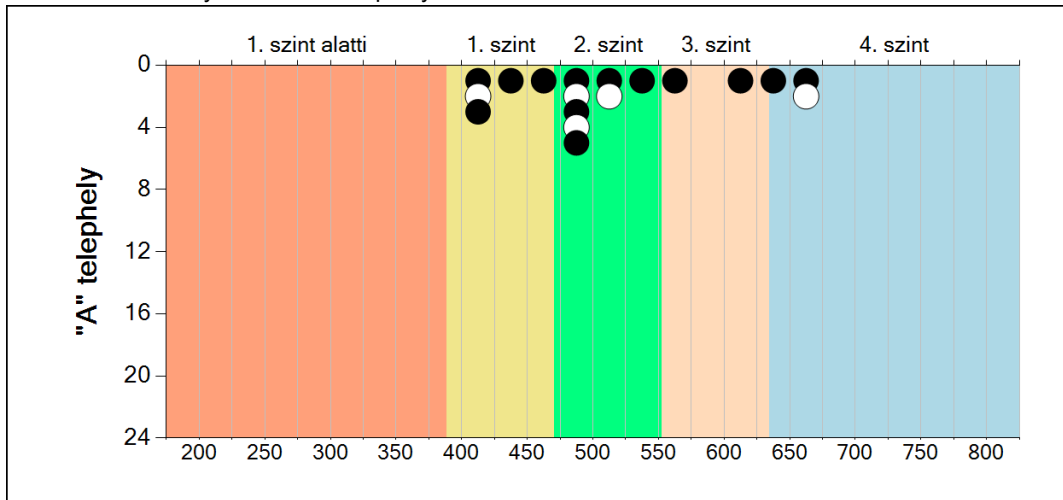
Telephelyeik eredménye a regressziós becslés alapján "elvárható" eredmény tükrében

A	A telephely tényleges eredménye	517	(490;550)
	Várható eredmény az összes telephelyre illesztett regressziós egyenes alapján	498	
	(a tényleges eredmény ettől nem különbözik szignifikánsan)		
B	A telephely tényleges eredménye	420	(371;459)
	Várható eredmény az összes telephelyre illesztett regressziós egyenes alapján	-	
	A telephely CSH-indexének számításához nem áll rendelkezésre elegendő adat. Legfeljebb kilenc tanulónak volt családiháttér-indexe a telephelyen.		

*Csak azok a telephelyek szerepelnek az ábrán, amelyeken legalább a diákok kétharmadára kiszámítható a CSH-index, és a CSH-indexszel rendelkező diákok átlaga beleesik az összes diák képességátlagának konfidencia-intervallumába mindkét felmért terület esetében.

7 A képességeloszlás telephelyenként

A tanulók eredményei az Önök telephelyein

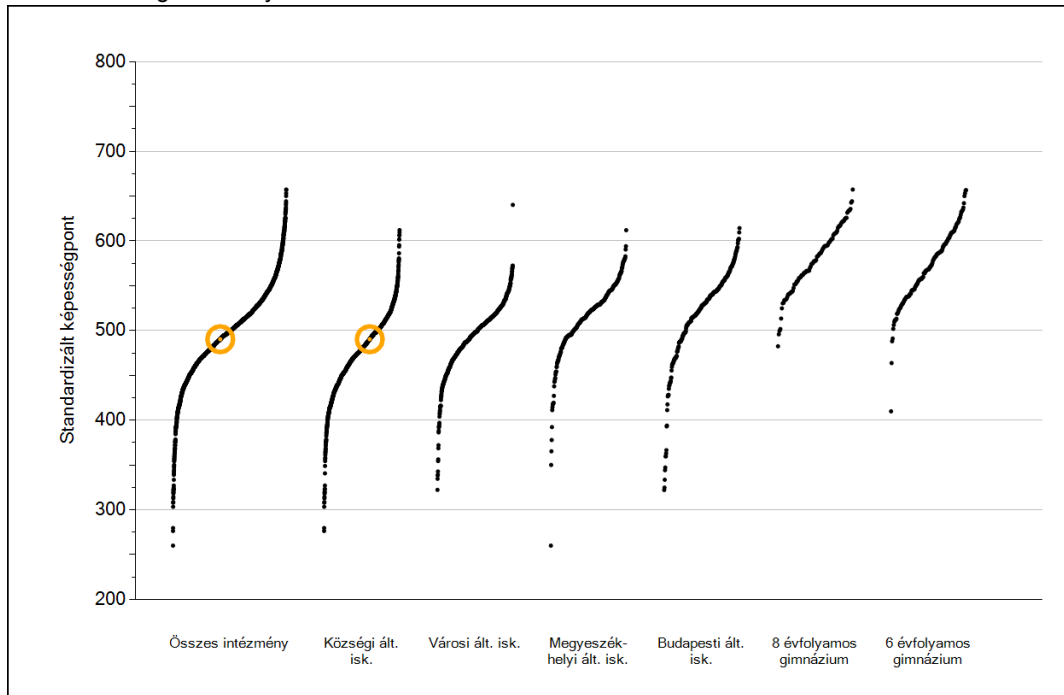




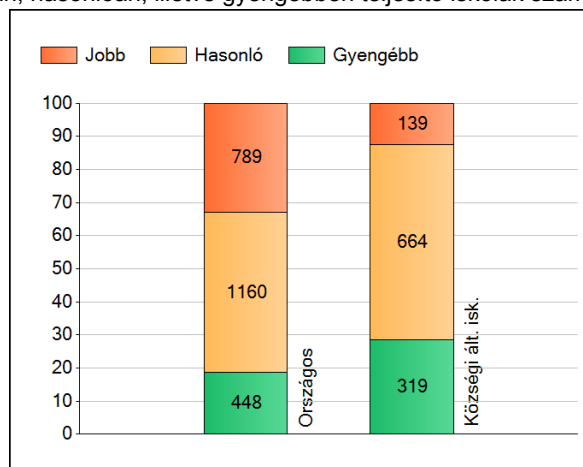
Szövegértés

1 Átlageredmények

Az iskolák átlageredményeinek összehasonlítása



A szignifikánsan jobban, hasonlóan, illetve gyengébben teljesítő iskolák száma és aránya (%)



A tanulók átlageredménye és az átlag megbízhatósági tartománya (konfidencia-intervalluma)

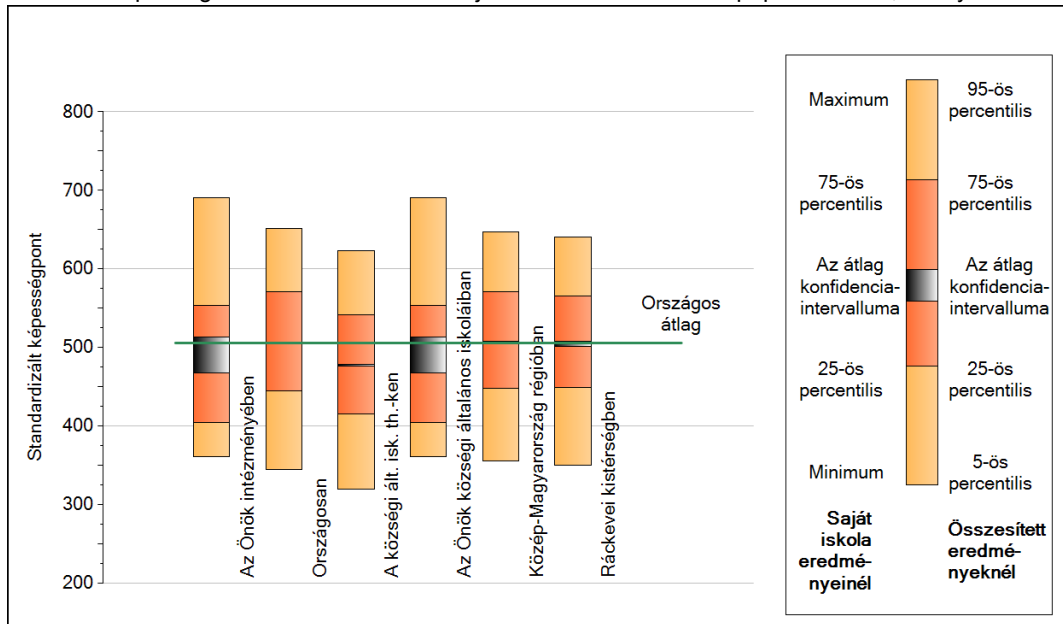
Országos átlag	506 (506;506)
Az Önök átlaga	490 (468;513)
Az Önök községi általános iskoláiban	490 (468;513)
Községi ált. isk. átlaga	478 (477;479)
Városi ált. isk. átlaga	496 (495;496)
Megyeszékhelyi ált. isk. átlaga	520 (519;521)
Budapesti ált. isk. átlaga	524 (523;525)
8 évf. gimnáziumok átlaga	583 (582;585)
6 évf. gimnáziumok átlaga	578 (577;580)

Szövegtetés

2

A képességeloszlás néhány jellemzője

A tanulók képességeloszlása az Önök iskolájában és azokban a részpopulációkban, amelyekbe Önök is tartoznak

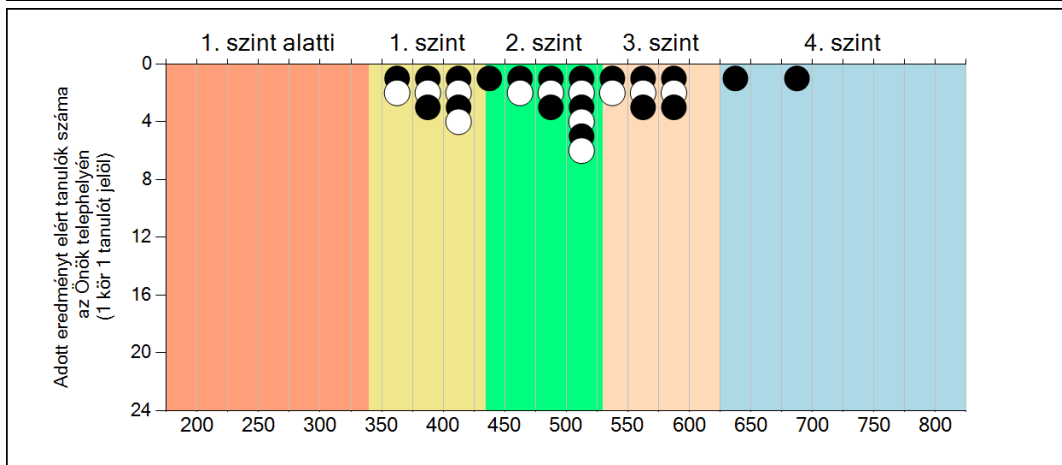
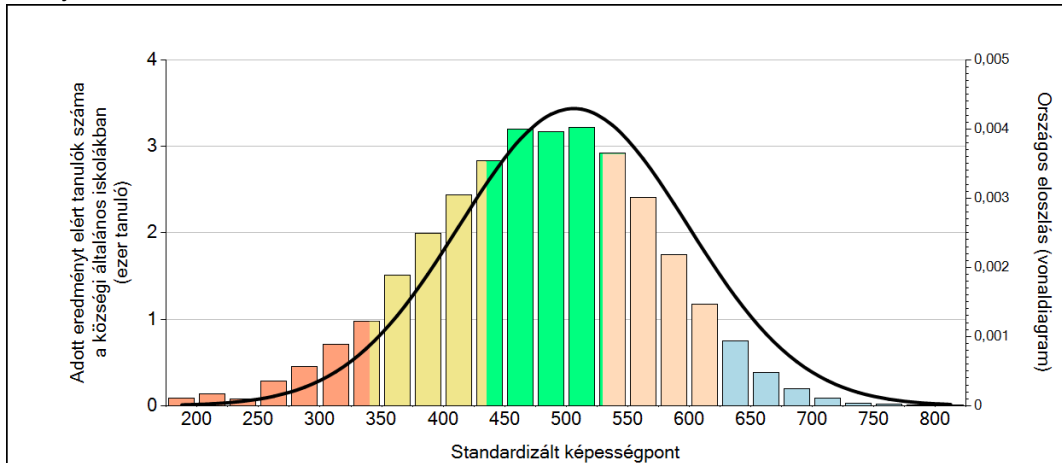


A tanulók képességeloszlása az egyes részpopulációkban

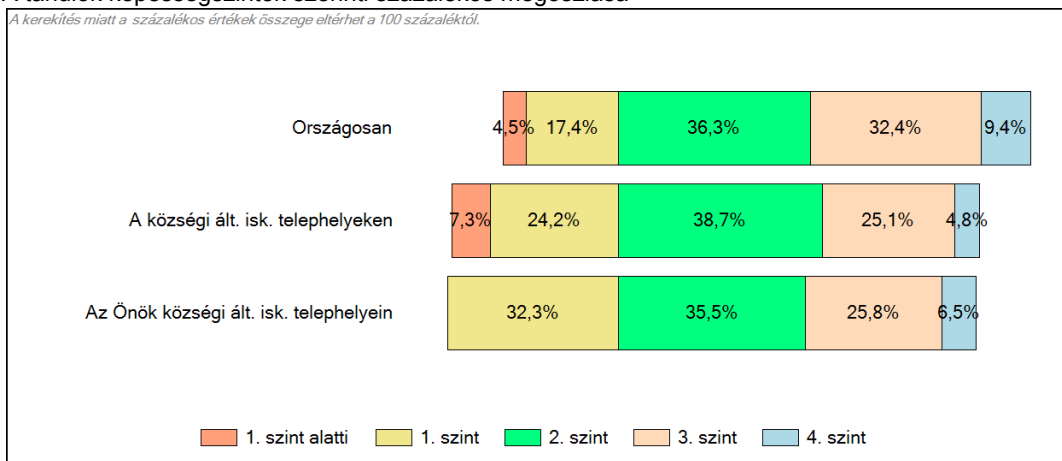
	Min. / 5-ös perc.	25-ös perc.	Átlag	(konf. int.)	75-ös perc.	Max. / 95-ös perc.
Az Önök iskolájában	361	404	490	(468;513)	554	690
Országosan	345	445	506	(506;506)	571	651
A községi ált. isk. th.-ken	320	416	478	(477;479)	542	623
Közép-Magyarország régióban	356	448	507	(506;508)	571	647
Ráckevei kistérségben	351	449	505	(501;508)	565	641
Az Önök községi általános iskoláiban	361	404	490	(468;513)	554	690

3 Képességeloszlás

Az országos eloszlás, valamint a tanulók eredményei a községi általános iskolákban és az Önök községi általános iskolájában



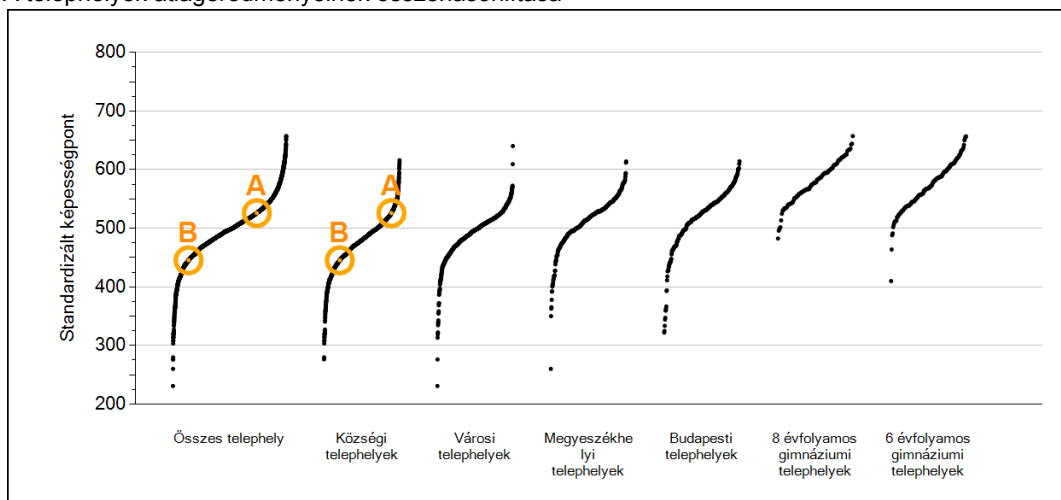
A tanulók képességszintek szerinti százalékos megoszlása



Szövegértés

4 Átlageredmények telephelyenként

A telephelyek átlageredményeinek összehasonlítása



A tanulók képességeloszlása az Önök telephelyein

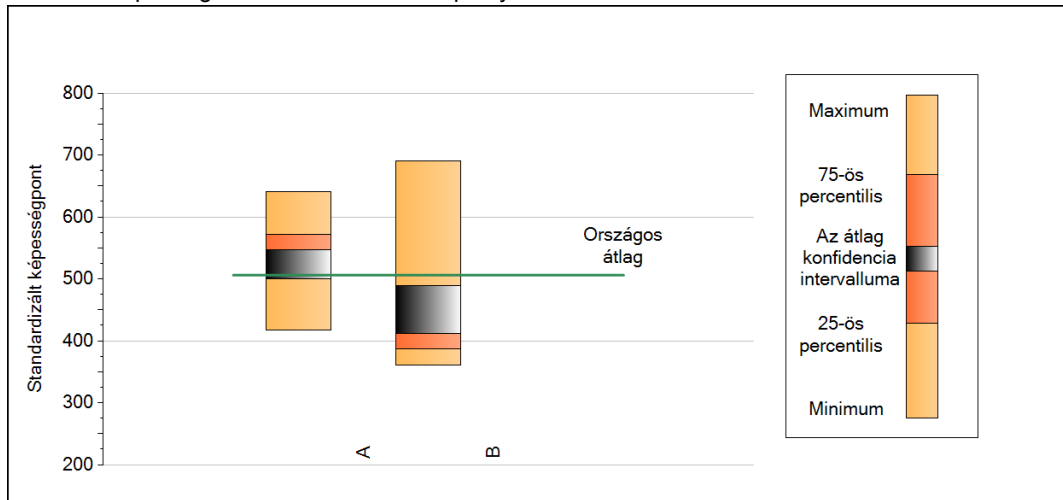
A	Átlag:	526	(500;547)
B	Átlag:	445	(412;489)

A telephelyek kódtáblázata

A	001 - Általános Iskola és Községi Könyvtár (általános iskola) (2321 Szigetbecse, Makádi u. 44.)
B	004 - Thúry József Általános Iskola (általános iskola) (2322 Makád, Szabadság u. 25.)

5 A képességeloszlás néhány jellemzője telephelyenként

A tanulók képességeloszlása az Önök telephelyein

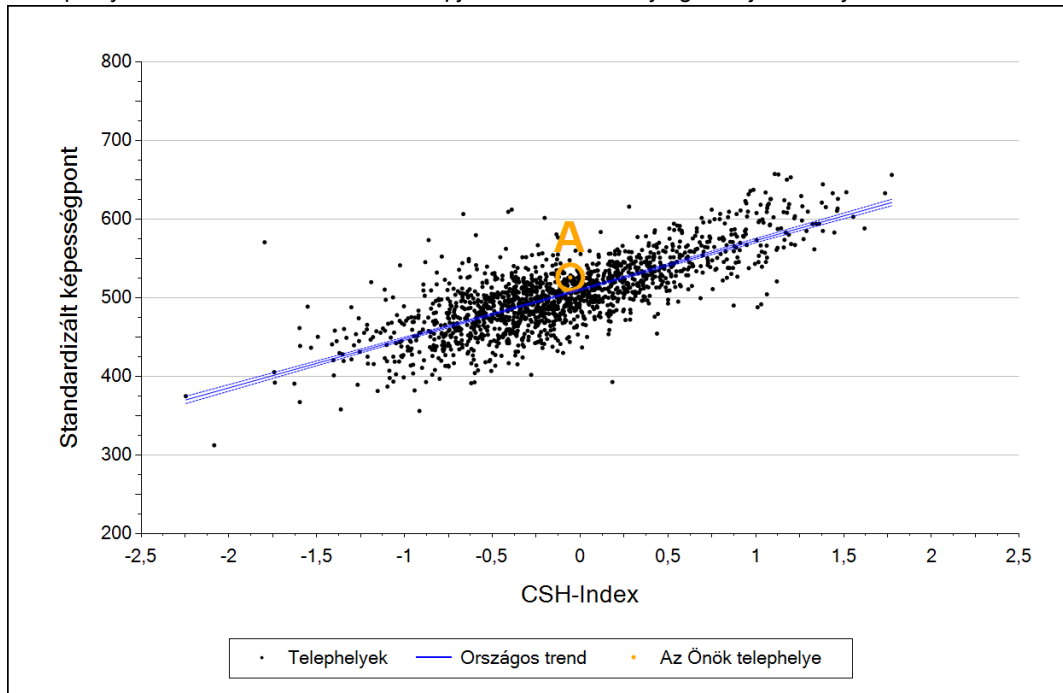


A tanulók képességeloszlása az Önök telephelyein

	Minimum	25 percent.	Átlag	(konf. int.)	75 percent.	Maximum
A	417	500	526	(500; 547)	572	641
B	361	387	445	(412; 489)	488	690

6 Átlageredmény a CSH-index tükrében telephelyenként*

A telephelyek tanulóinak a CSH-index alapján várható és tényleges teljesítménye



Telephelyeik eredménye a regressziós becslés alapján "elvárható" eredmény tükrében

A	A telephely tényleges eredménye	526	(500;547)
	Várható eredmény az összes telephelyre illesztett regressziós egyenes alapján	507	
	(a tényleges eredmény ettől nem különbözik szignifikánsan)		
B	A telephely tényleges eredménye	445	(412;489)
	Várható eredmény az összes telephelyre illesztett regressziós egyenes alapján	-	
	A telephely CSH-indexének számításához nem áll rendelkezésre elegendő adat. Legfeljebb kilenc tanulónak volt családiháttér-indexe a telephelyen.		

*Csak azok a telephelyek szerepelnek az ábrán, amelyeken legalább a diákok kétharmadára kiszámítható a CSH-index, és a CSH-indexszel rendelkező diákok átlaga beleesik az összes diák képességátlagának konfidencia-intervallumába mindkét felmért terület esetében.

7

A képességeloszlás telephelyenként

A tanulók eredményei az Önök telephelyein

