



FIT-jelentés :: 2008

Intézményi jelentés

8. évfolyam

II. Rákóczi Ferenc Általános Iskola és Gimnázium

2000 Szentendre, Rákóczi u. 6.

OM azonosító: 032580




OKTATÁSI ÉS KULTURÁLIS MINISZTERIUM



**Közoktatási Mérés
Értékelési Osztály**



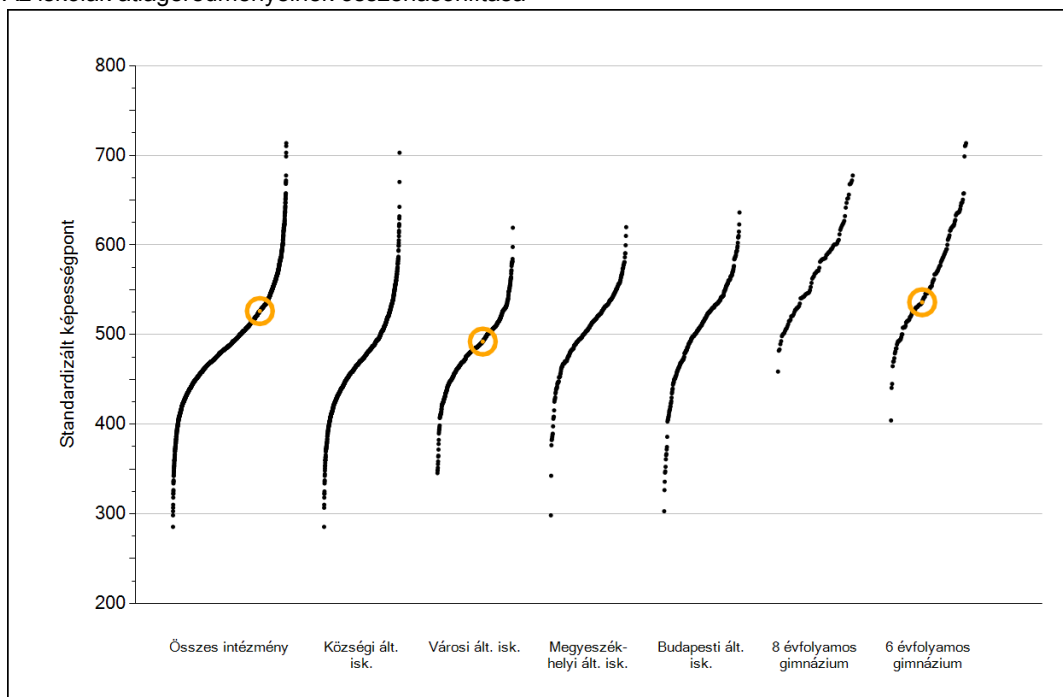
Oktatási Hivatal



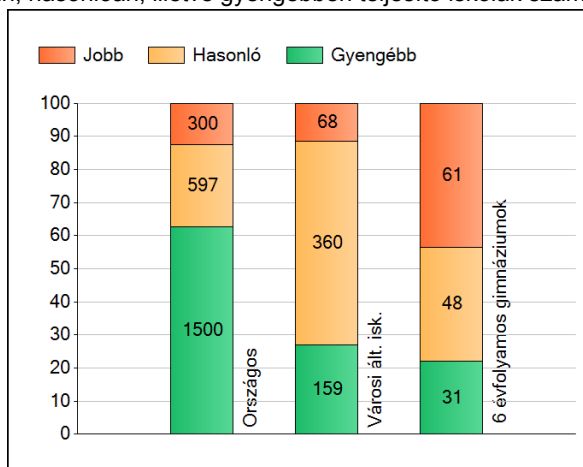
Matematika

1 Átlageredmények

Az iskolák átlageredményeinek összehasonlítása



A szignifikánsan jobban, hasonlóan, illetve gyengébben teljesítő iskolák száma és aránya (%)



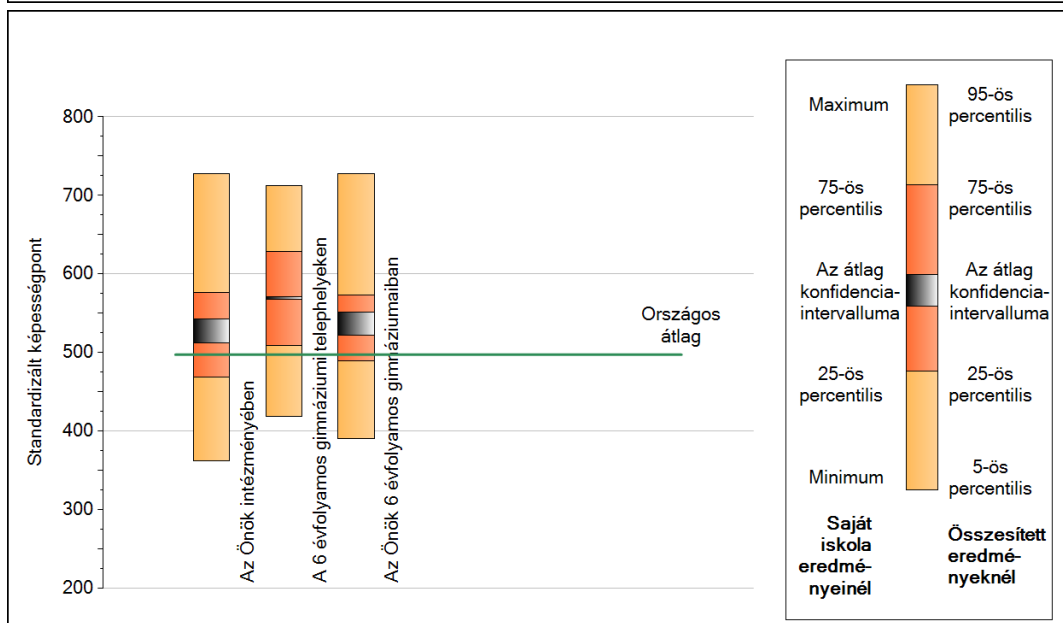
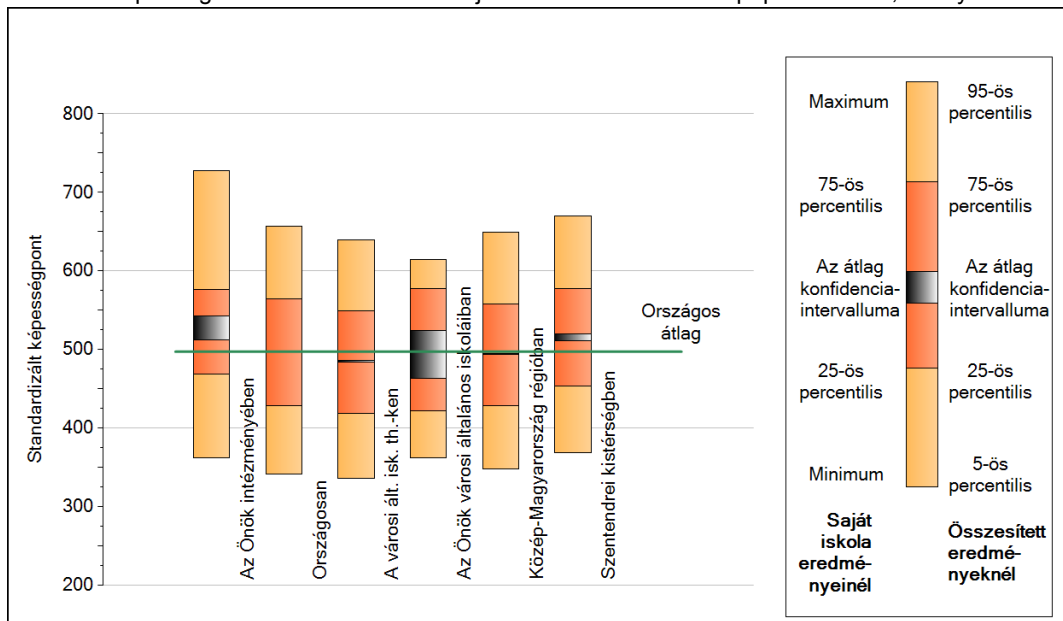
A tanulók átlageredménye és az átlag megbízhatósági tartománya (konfidencia-intervalluma)

Országos átlag	497 (497;498)
Az Önök átlaga	526 (512;542)
Az Önök városi általános iskoláiban	492 (463;524)
Az Önök 6 évfolyamos gimnáziumaiban	536 (522;552)
Községi ált. isk. átlaga	473 (472;474)
Városi ált. isk. átlaga	485 (485;486)
Megyeszékhelyi ált. isk. átlaga	511 (510;512)
Budapesti ált. isk. átlaga	512 (511;513)
8 évf. gimnáziumok átlaga	575 (573;577)
6 évf. gimnáziumok átlaga	569 (568;571)

2

A képességeloszlás néhány jellemzője

A tanulók képességeloszlása az Önök iskolájában és azokban a részpopulációkban, amelyekbe Önök is tartoznak



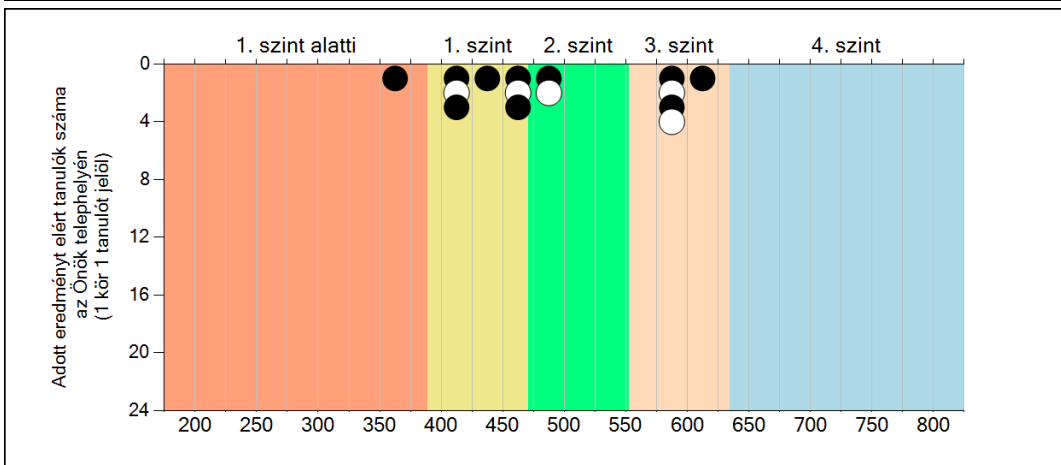
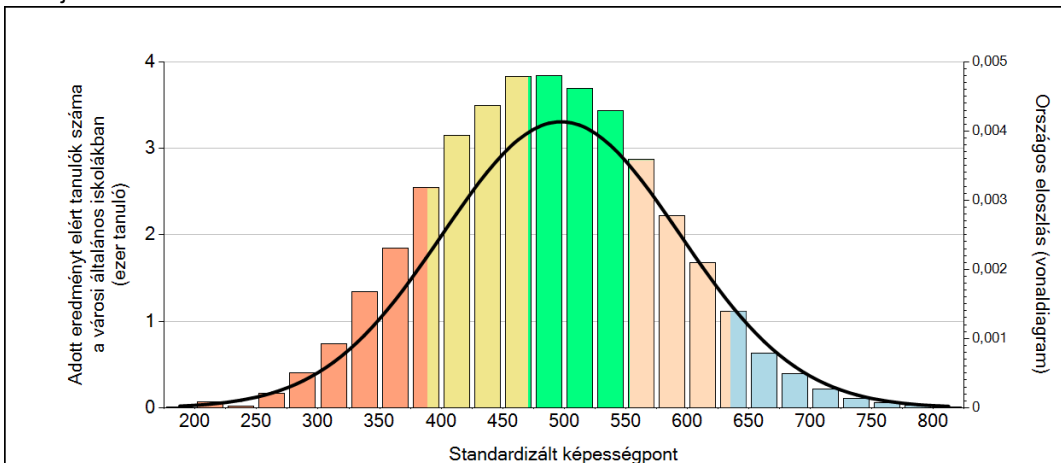
A tanulók képességeloszlása az egyes részpopulációkban

	Min. / 5-ös perc.	25-ös perc.	Átlag	(konf. int.)	75-ös perc.	Max. / 95-ös perc.
Az Önök iskolájában	362	469	526	(512;542)	576	727
Országosan	341	429	497	(497;498)	564	657
A városi ált. isk. th.-ken	336	419	485	(485;486)	549	640
Közép-Magyarország régiójában	348	428	495	(493;496)	558	650
Szentendrei kistérségben	369	454	515	(511;520)	578	670
A 6 évfolyamos gimnáziumi telephelyeken	419	509	569	(568;571)	629	712
Az Önök városi általános iskoláiban	362	422	492	(463;524)	578	615
Az Önök 6 évfolyamos gimnáziumaiban	390	489	536	(522;552)	573	727

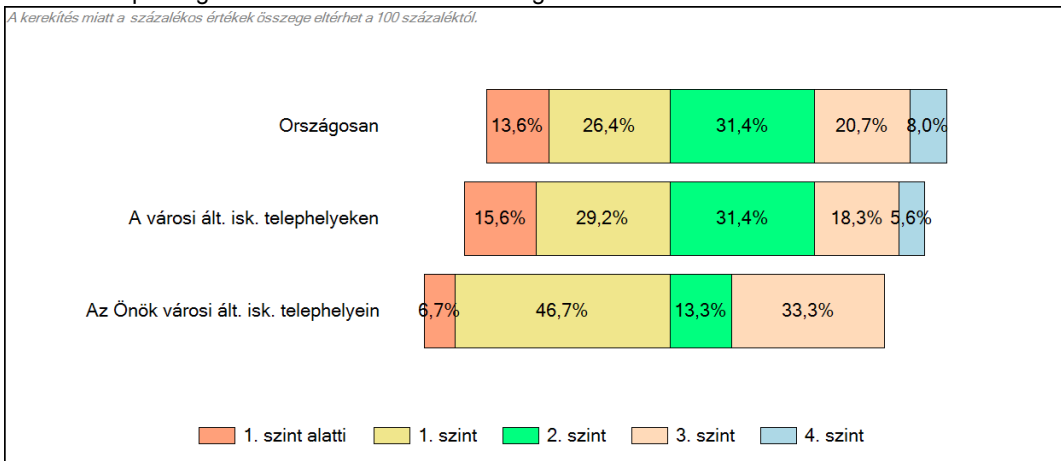
3

Képességeloszlás

Az országos eloszlás, valamint a tanulók eredményei a városi általános iskolákban és az Önök városi általános iskolájában



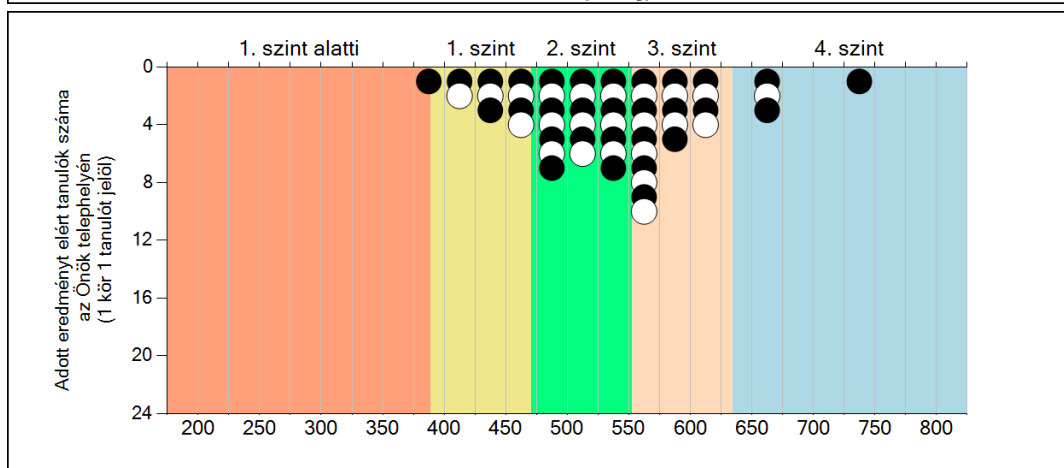
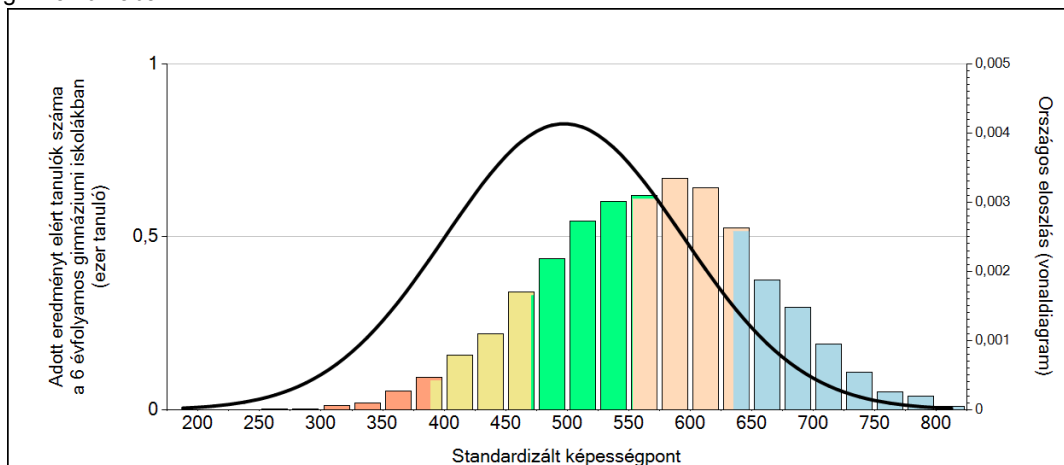
A tanulók képességszintek szerinti százalékos megoszlása



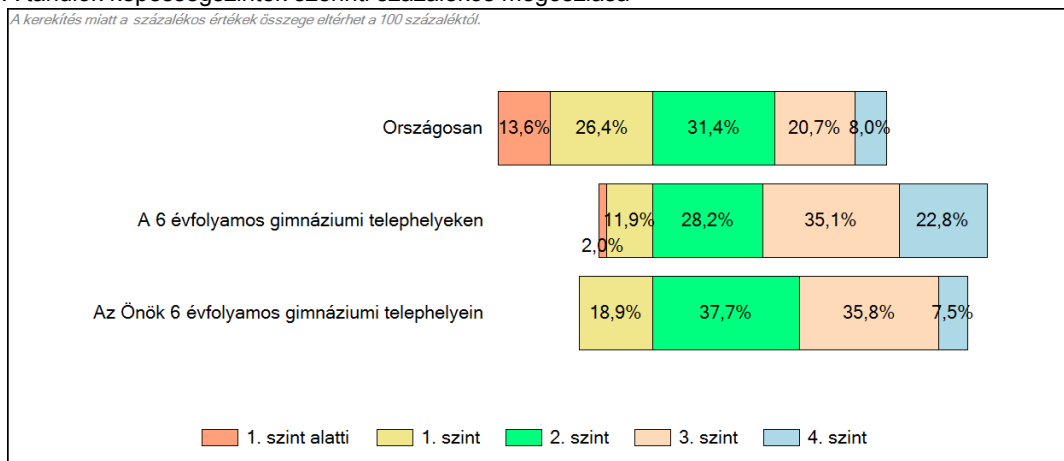
3

Képességeloszlás

Az országos eloszlás, valamint a tanulók eredményei a 6 évfolyamos gimnáziumokban és az Őnök 6 évfolyamos gimnáziumában



A tanulók képességszintek szerinti százalékos megoszlása

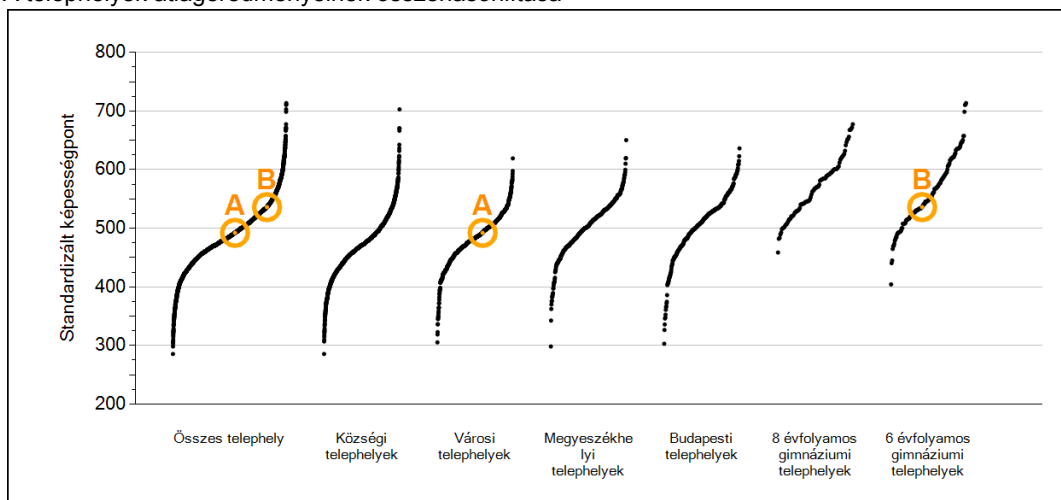


Matematika

4

Átlageredmények telephelyenként

A telephelyek átlageredményeinek összehasonlítása



A tanulók képességeloszlása az Önök telephelyein

A	Átlag:	492	(463;524)
B	Átlag:	536	(522;552)

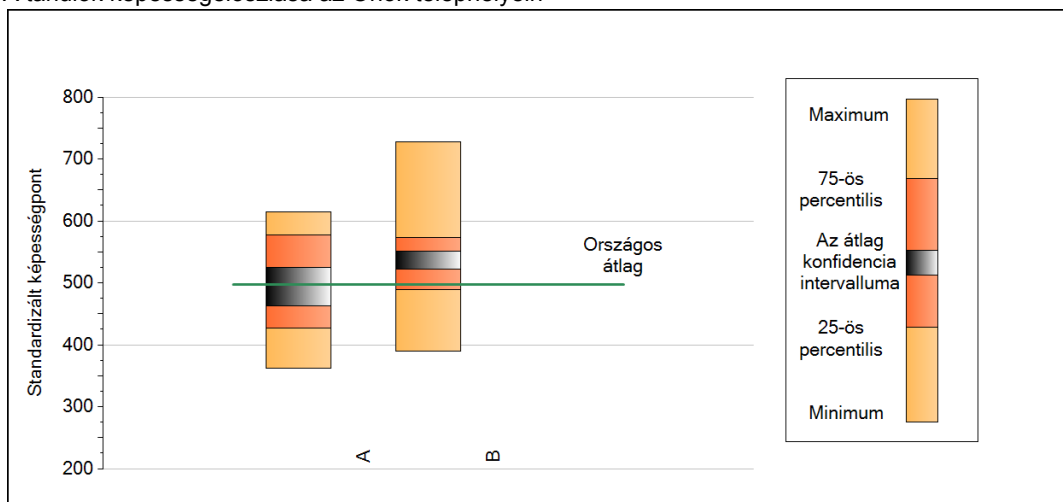
A telephelyek kódtáblázata

A	001 - II. Rákóczi Ferenc Általános Iskola és Gimnázium (általános iskola) (2000 Szentendre, Rákóczi u. 6.)
B	001 - II. Rákóczi Ferenc Általános Iskola és Gimnázium (6 évfolyamos gimnázium) (2000 Szentendre, Rákóczi u. 6.)

5

A képességeloszlás néhány jellemzője telephelyenként

A tanulók képességeloszlása az Önök telephelyein



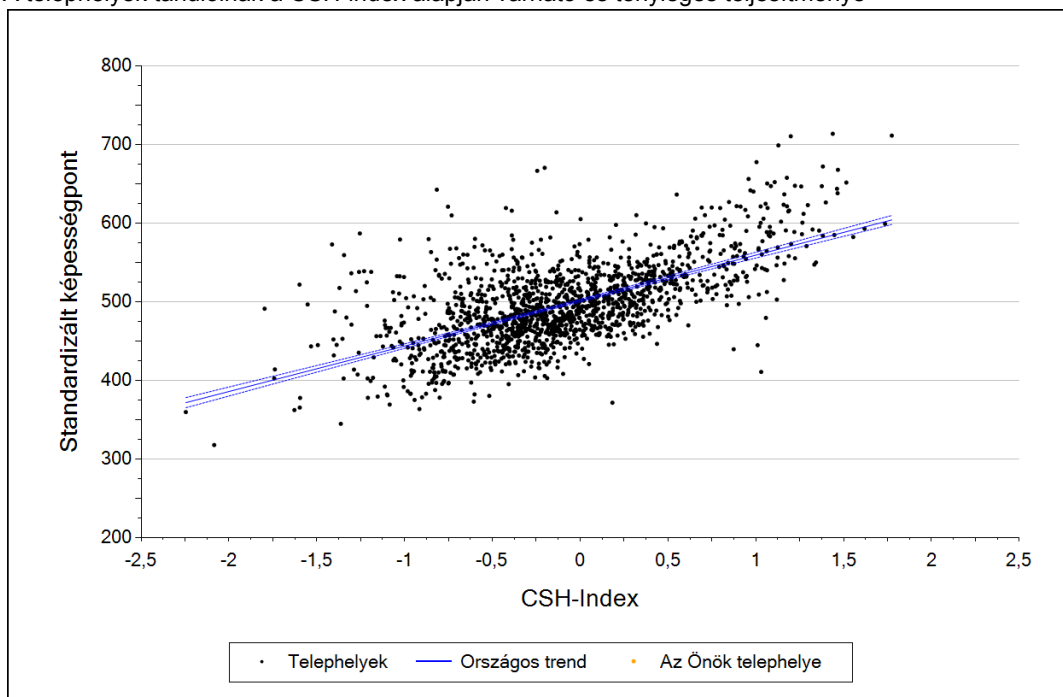
A tanulók képességeloszlása az Önök telephelyein

	Minimum	25 percent.	Átlag	(konf. int.)	75 percent.	Maximum
A	362	427	492	(463; 524)	577	615
B	390	489	536	(522; 552)	573	727

6

Átlageredmény a CSH-index tükrében telephelyenként*

A telephelyek tanulóinak a CSH-index alapján várható és tényleges teljesítménye



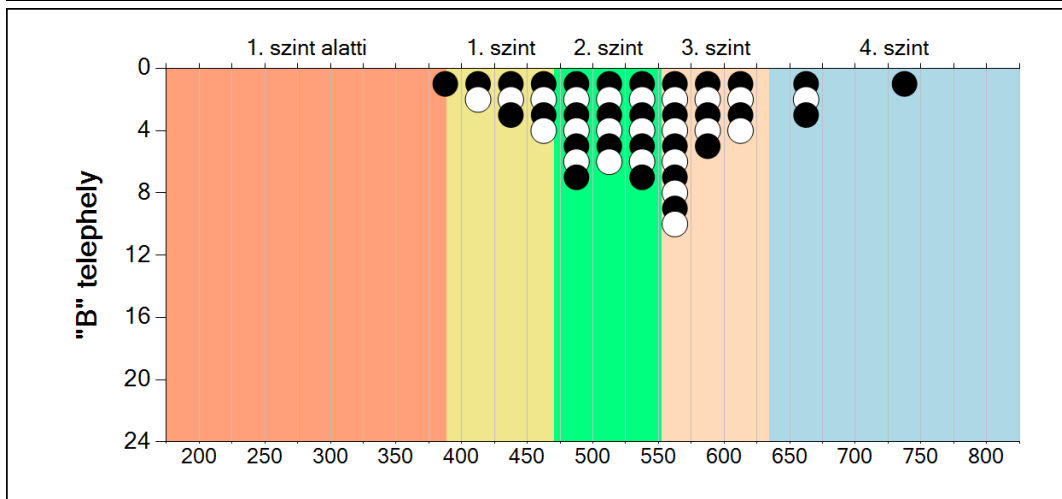
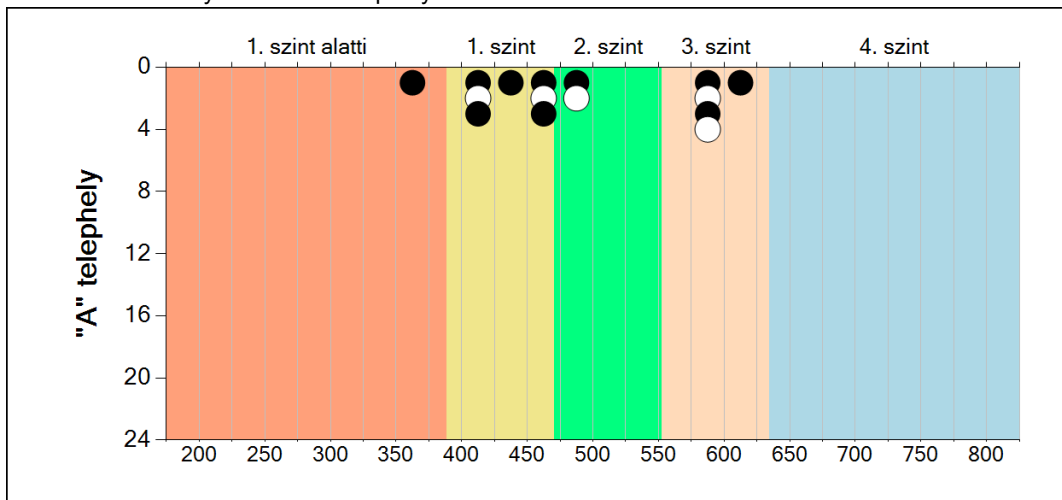
Telephelyeik eredménye a regressziós becslés alapján "elvárható" eredmény tükrében

A	A telephely tényleges eredménye	492	(463;524)
	Várható eredmény az összes telephelyre illesztett regressziós egyenes alapján	-	
A telephely CSH-indexének számításához nem áll rendelkezésre elegendő adat. Legfeljebb kilenc tanulóknak volt családháttér-indexe a telephelyen.			
B	A telephely tényleges eredménye	536	(522;552)
	Várható eredmény az összes telephelyre illesztett regressziós egyenes alapján	-	
A telephely CSH-indexének számításához nem áll rendelkezésre elegendő adat. Legfeljebb a tanulók kétharmadának volt családháttér-indexe a telephelyen.			

*Csak azok a telephelyek szerepelnek az ábrán, amelyeken legalább a diákok kétharmadára kiszámítható a CSH-index, és a CSH-indexszel rendelkező diákok átlaga beleesik az összes diák képességátlagának konfidencia-intervallumába mindkét felmért terület esetében.

7 A képességeloszlás telephelyenként

A tanulók eredményei az Önök telephelyein



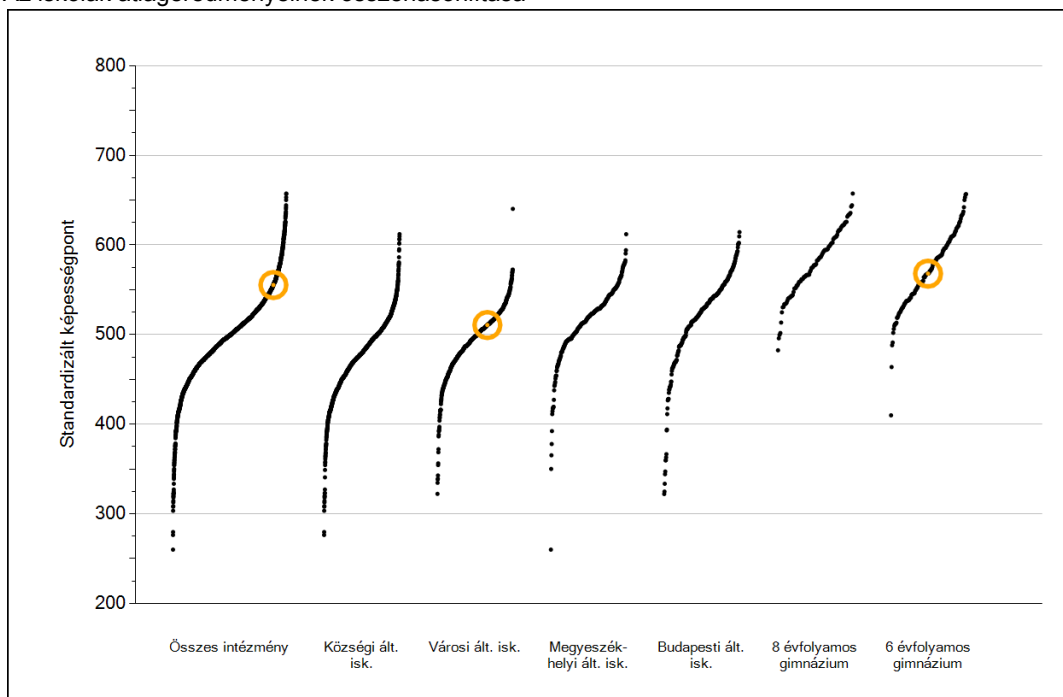
Matematika



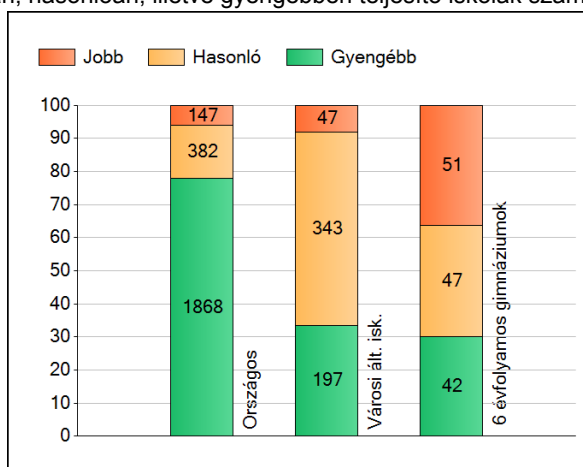
Szövegértés

1 Átlageredmények

Az iskolák átlageredményeinek összehasonlítása



A szignifikánsan jobban, hasonlóan, illetve gyengébben teljesítő iskolák száma és aránya (%)



A tanulók átlageredménye és az átlag megbízhatósági tartománya (konfidencia-intervalluma)

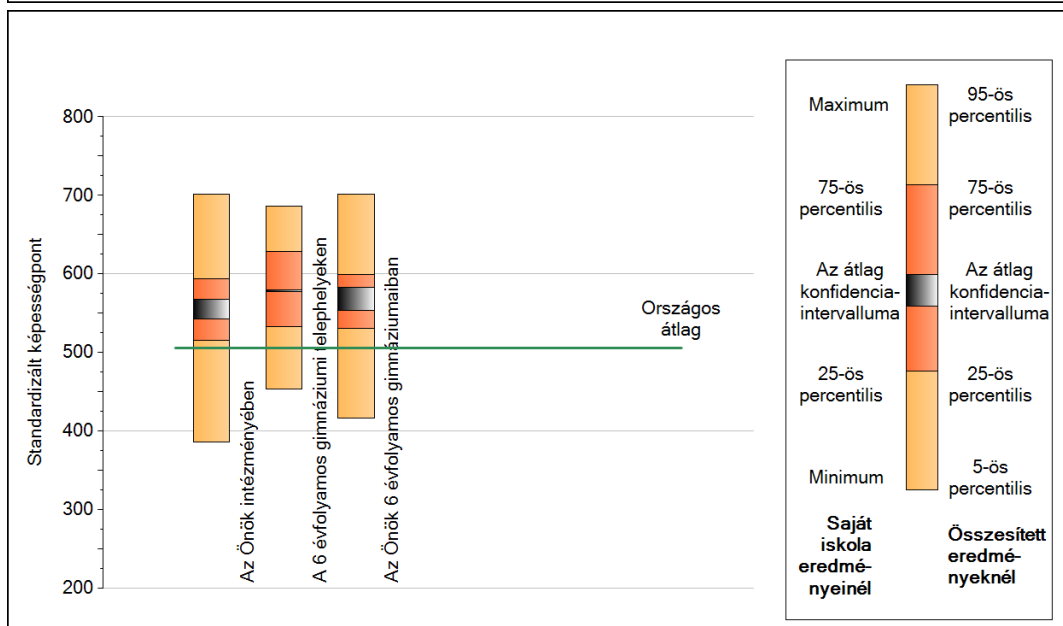
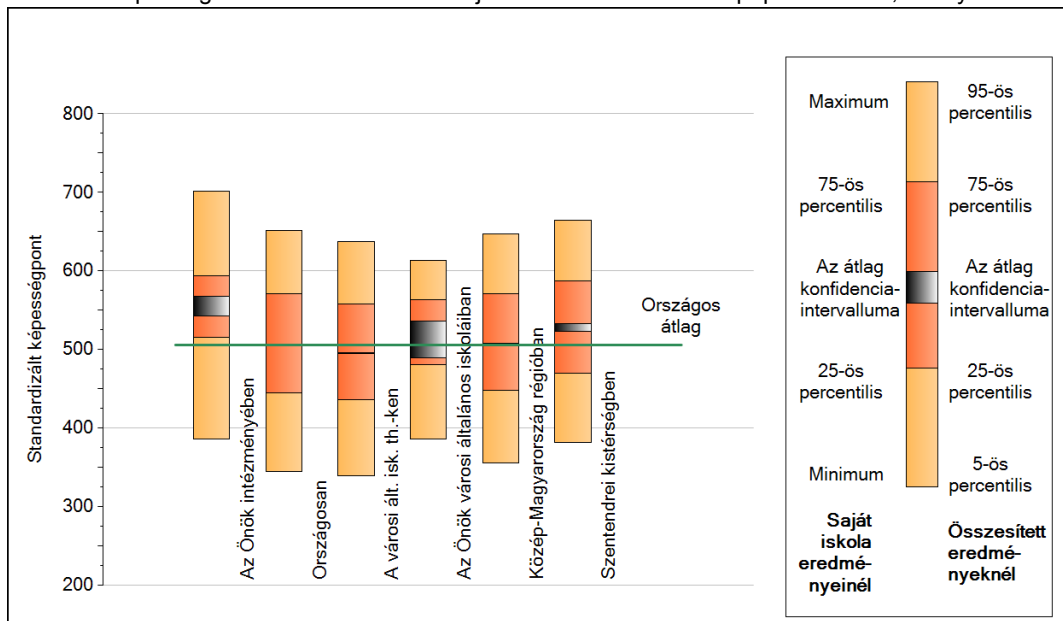
Országos átlag	506 (506;506)
Az Önök átlaga	555 (543;568)
Az Önök városi általános iskoláiban	511 (490;536)
Az Önök 6 évfolyamos gimnáziumaiban	568 (553;583)
Községi ált. isk. átlaga	478 (477;479)
Városi ált. isk. átlaga	496 (495;496)
Megyeszékhelyi ált. isk. átlaga	520 (519;521)
Budapesti ált. isk. átlaga	524 (523;525)
8 évf. gimnáziumok átlaga	583 (582;585)
6 évf. gimnáziumok átlaga	578 (577;580)

Szövegtetés

2

A képességeloszlás néhány jellemzője

A tanulók képességeloszlása az Önök iskolájában és azokban a részpopulációkban, amelyekbe Önök is tartoznak



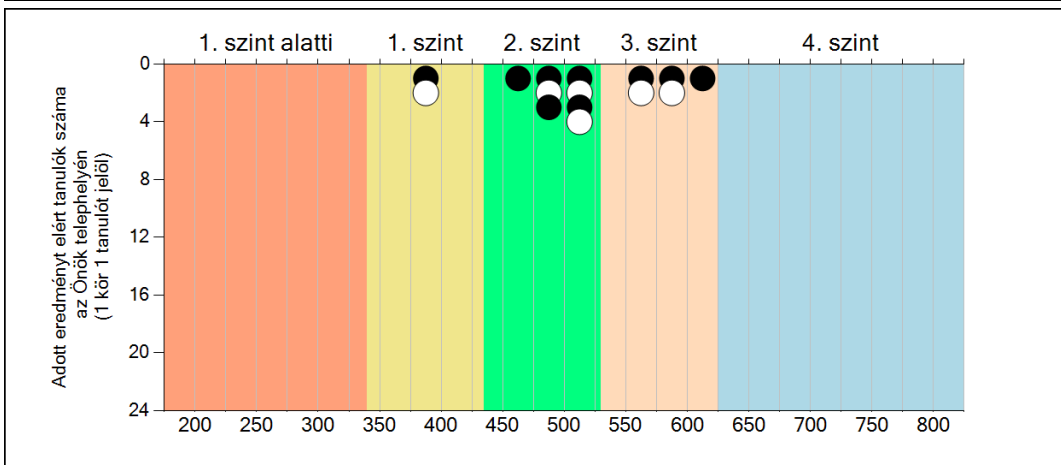
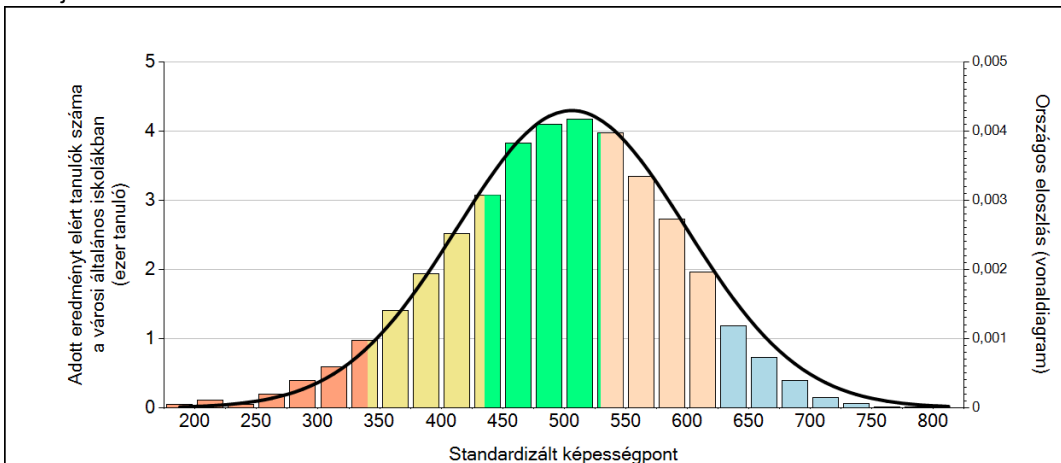
A tanulók képességeloszlása az egyes részpopulációkban

	Min. / 5-ös perc.	25-ös perc.	Átlag	(konf. int.)	75-ös perc.	Max. / 95-ös perc.
Az Önök iskolájában	386	515	555	(543;568)	594	702
Országosan	345	445	506	(506;506)	571	651
A városi ált. isk. th.-ken	340	437	496	(495;496)	558	637
Közép-Magyarország régiójában	356	448	507	(506;508)	571	647
Szentendrei kistérségben	382	470	528	(523;533)	587	664
A 6 évfolyamos gimnáziumi telephelyeken	454	533	578	(577;580)	628	687
Az Önök városi általános iskoláiban	386	480	511	(490;536)	564	613
Az Önök 6 évfolyamos gimnáziumaiban	416	530	568	(553;583)	600	702

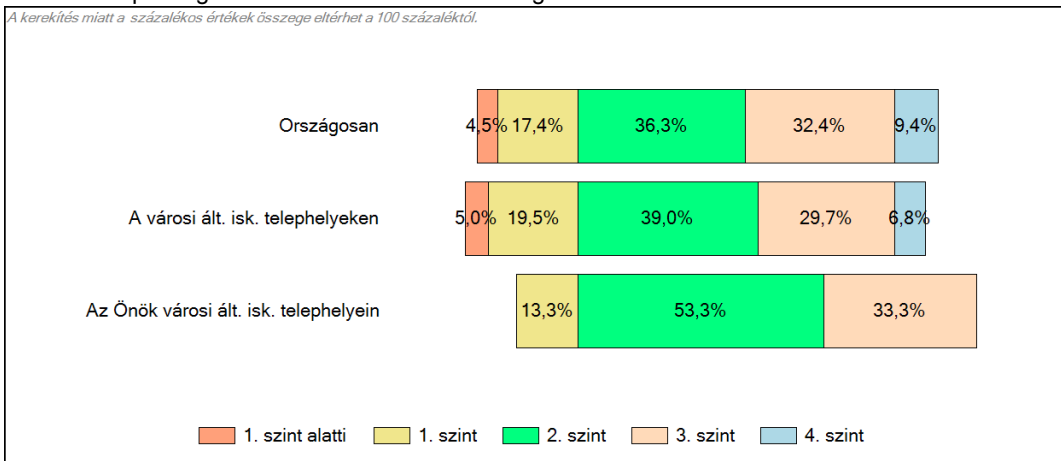
3

Képességeloszlás

Az országos eloszlás, valamint a tanulók eredményei a városi általános iskolákban és az Önök városi általános iskolájában



A tanulók képességszintek szerinti százalékos megoszlása

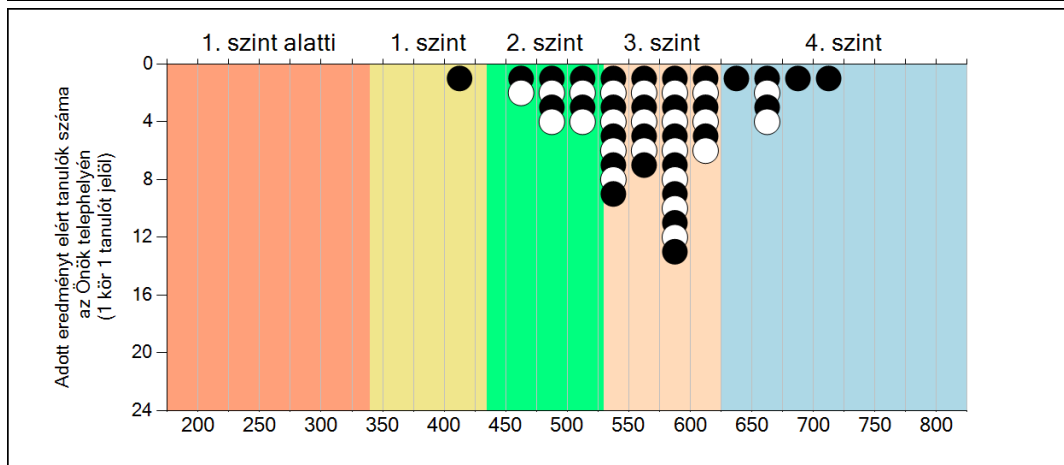
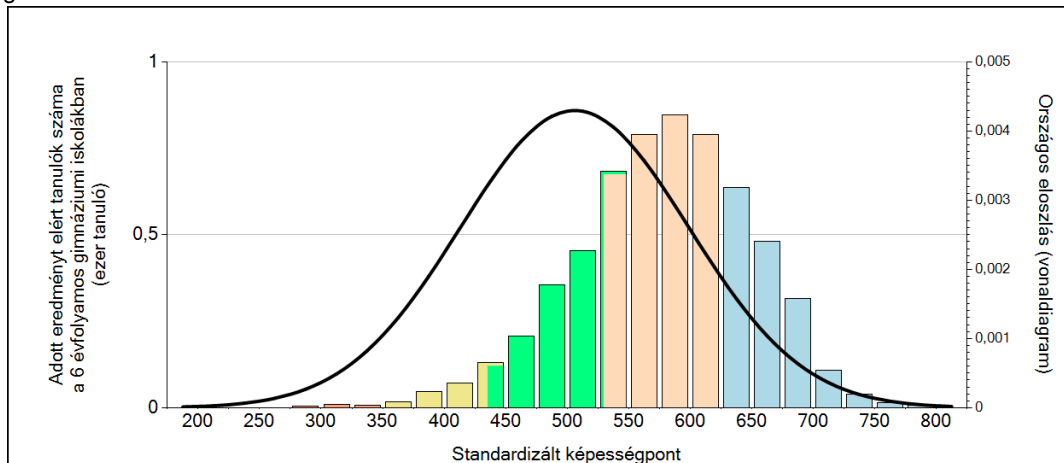


Szövegértés

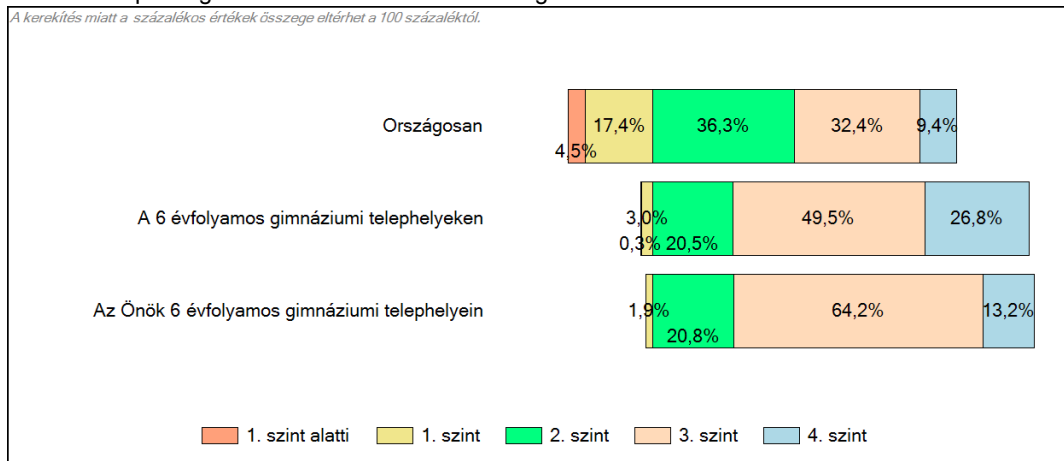
3

Képességeloszlás

Az országos eloszlás, valamint a tanulók eredményei a 6 évfolyamos gimnáziumokban és az Önök 6 évfolyamos gimnáziumában



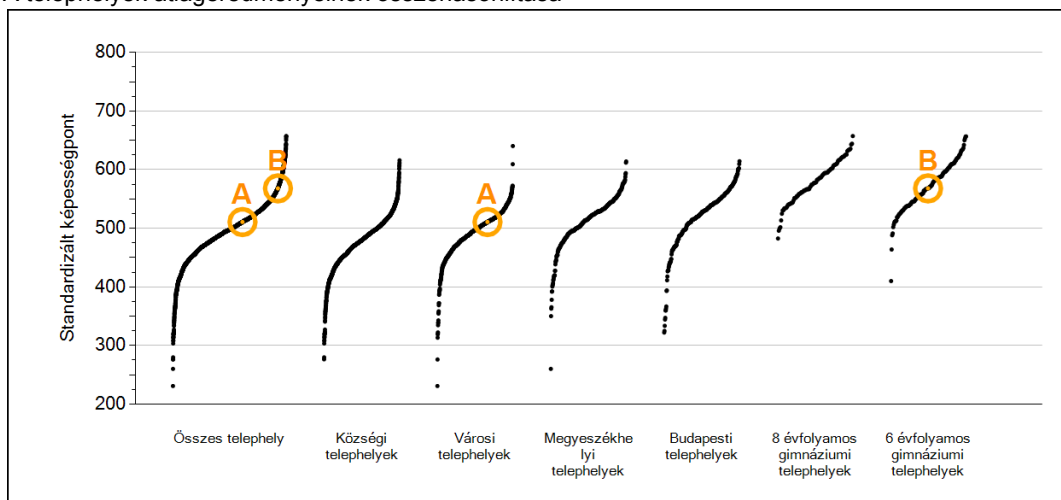
A tanulók képességszintek szerinti százalékos megoszlása



Szövegértés

4 Átlageredmények telephelyenként

A telephelyek átlageredményeinek összehasonlítása



A tanulók képességeloszlása az Önök telephelyein

A	Átlag:	511	(490;536)
B	Átlag:	568	(553;583)

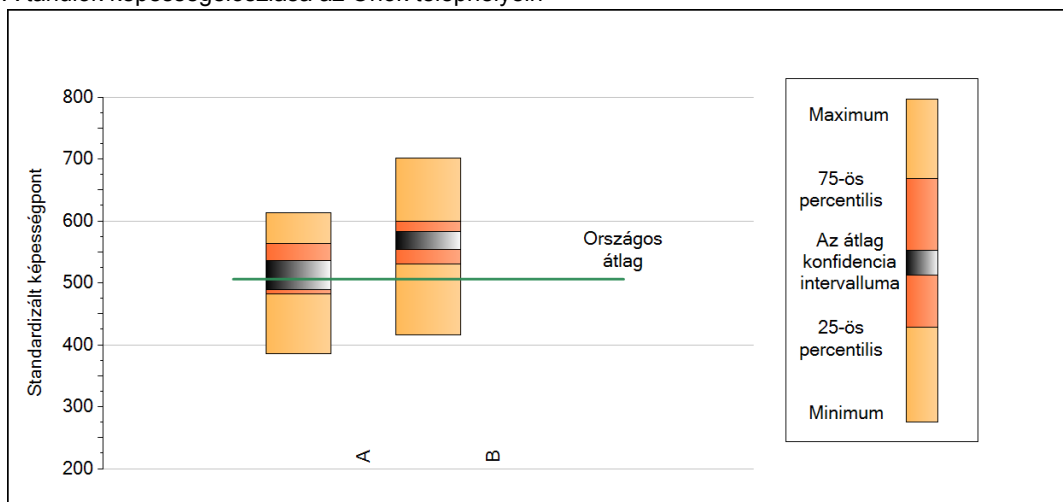
A telephelyek kódtáblázata

A	001 - II. Rákóczi Ferenc Általános Iskola és Gimnázium (általános iskola) (2000 Szentendre, Rákóczi u. 6.)
B	001 - II. Rákóczi Ferenc Általános Iskola és Gimnázium (6 évfolyamos gimnázium) (2000 Szentendre, Rákóczi u. 6.)

5

A képességeloszlás néhány jellemzője telephelyenként

A tanulók képességeloszlása az Önök telephelyein



A tanulók képességeloszlása az Önök telephelyein

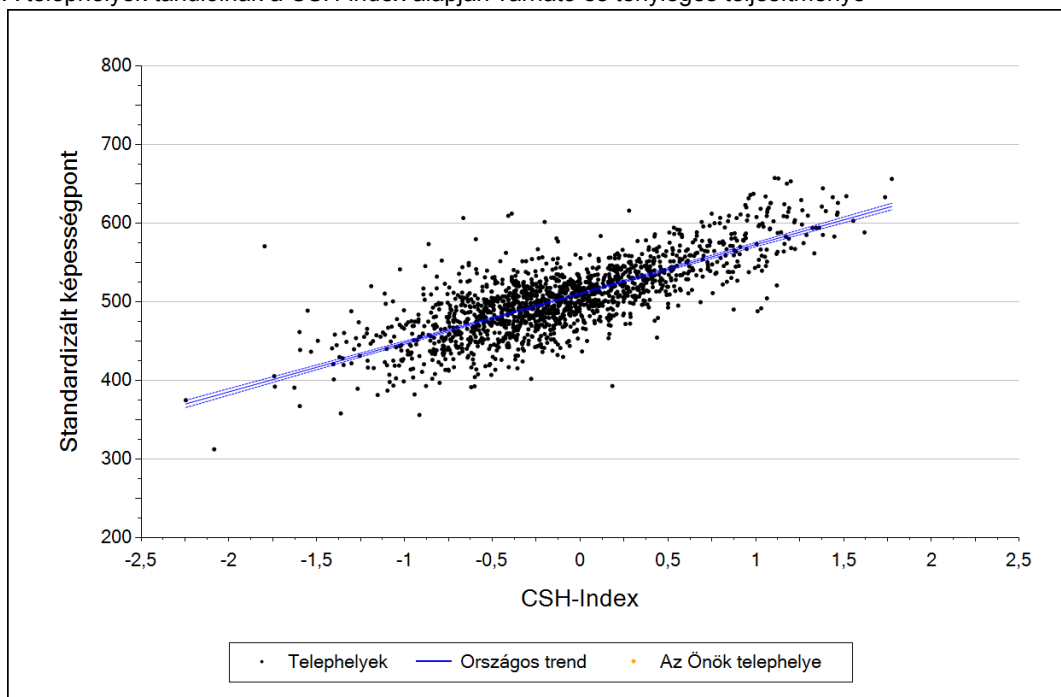
	Minimum	25 percent.	Átlag (konf. int.)	75 percent.	Maximum
A	386	482	511 (490; 536)	564	613
B	416	530	568 (553; 583)	600	702

Szövegértés

6

Átlageredmény a CSH-index tükrében telephelyenként*

A telephelyek tanulóinak a CSH-index alapján várható és tényleges teljesítménye



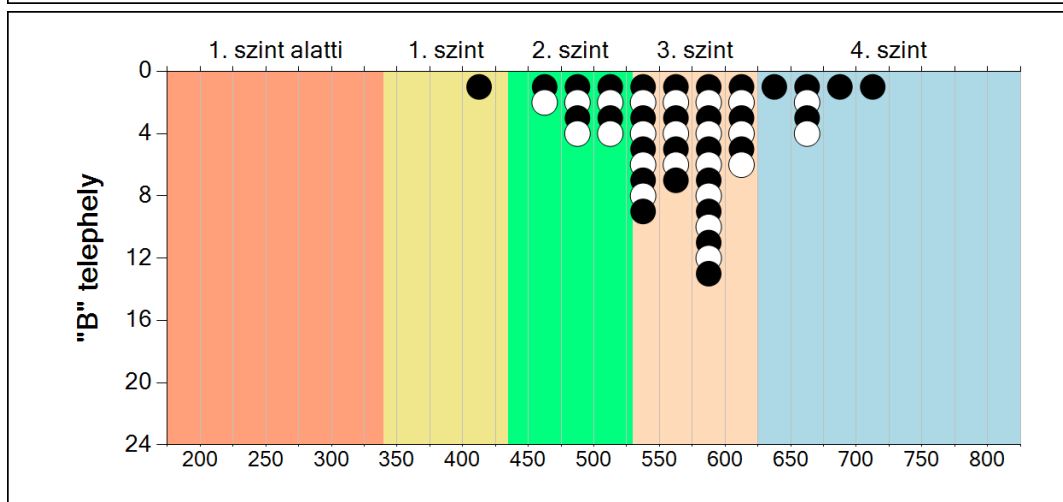
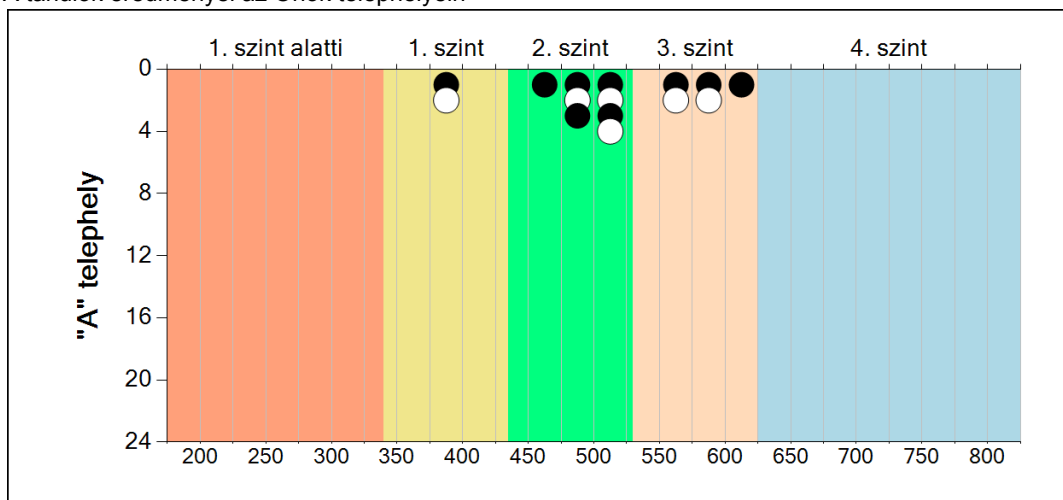
Telephelyeik eredménye a regressziós becslés alapján "elvárható" eredmény tükrében

A	A telephely tényleges eredménye	511	(490;536)
	Várható eredmény az összes telephelyre illesztett regressziós egyenes alapján	-	
A telephely CSH-indexének számításához nem áll rendelkezésre elegendő adat. Legfeljebb kilenc tanulónak volt családháttér-indexe a telephelyen.			
B	A telephely tényleges eredménye	568	(553;583)
	Várható eredmény az összes telephelyre illesztett regressziós egyenes alapján	-	
A telephely CSH-indexének számításához nem áll rendelkezésre elegendő adat. Legfeljebb a tanulók kétharmadának volt családháttér-indexe a telephelyen.			

*Csak azok a telephelyek szerepelnek az ábrán, amelyeken legalább a diákok kétharmadára kiszámítható a CSH-index, és a CSH-indexszel rendelkező diákok átlaga beleesik az összes diák képességátlagának konfidencia-intervallumába mindkét felmért terület esetében.

7 A képességeloszlás telephelyenként

A tanulók eredményei az Önök telephelyein



Szövegértés