

**Országos  
kompetenciamérés  
2022**

---

**Feladatellátási helyi jelentés**

**Tanulási környezet**

**Tószegi Általános Iskola**

5091 Tószeg, Rákóczi utca 30.

OM azonosító: 035955

Feladatellátási hely kódja: 001



BELÜGYMINISZTERIUM



OKTATÁSI  
HIVATAL



Köznevelési Mérés  
Értékelési Osztály

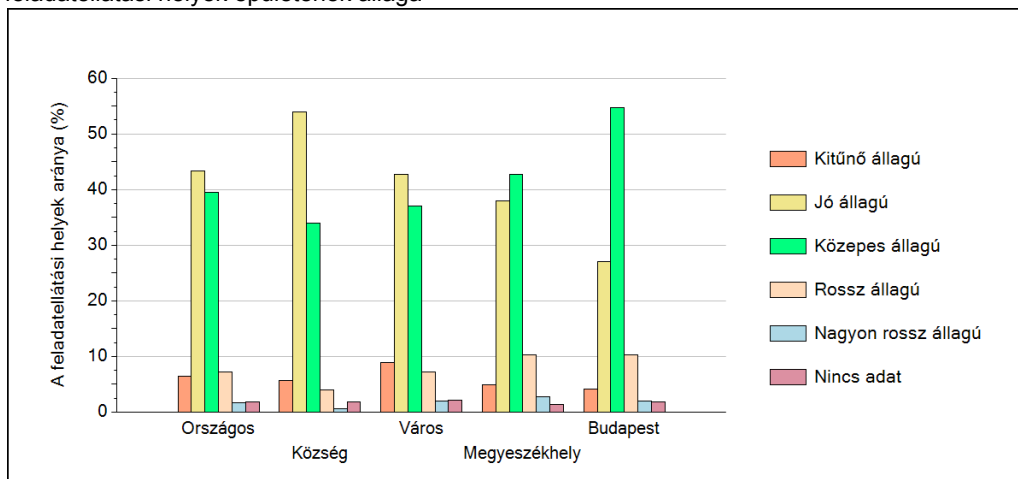
**FIGYELEM! Kérjük, tartsa szem előtt, hogy a 2020/2021. tanévtől a képzési formák megváltoztak. A jelentésben szereplő technikai elnevezésű viszonyítási csoportba a technikai képzés és a szakközépiskolai képzés tartozik. A szakképző iskolák viszonyítási csoportba a szakképző iskolai képzés, a szakközépiskolai képzés és a szakiskolai képzés tartozik.**

## 1 A telephely épületének állapota

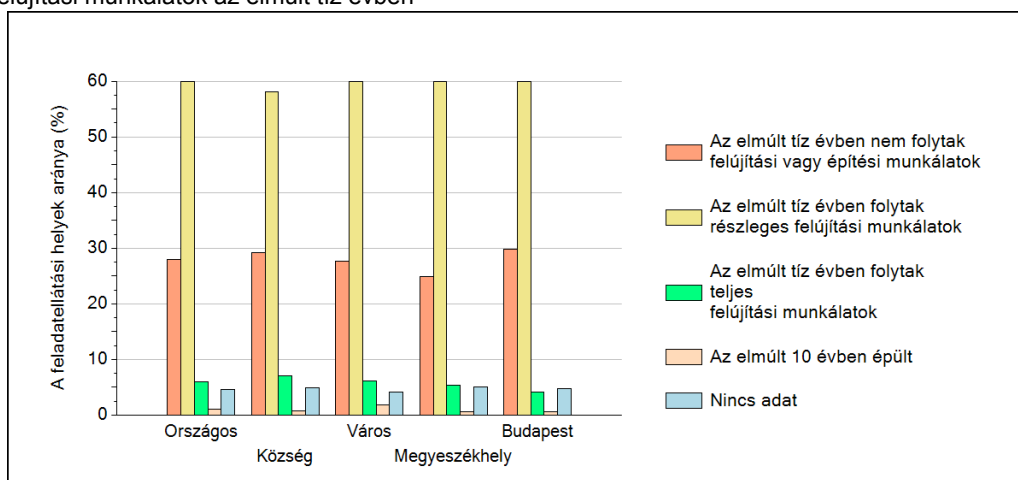
A feladatellátási helyi kérdőív kérdéseire adott válaszaik alapján az Önök feladatellátási helyén az épület közepes állapotú.

A feladatellátási helyen folytak részleges felújítási munkálatok az elmúlt tíz évben.

A feladatellátási helyek épületének állaga



Felújítási munkálatok az elmúlt tíz évben

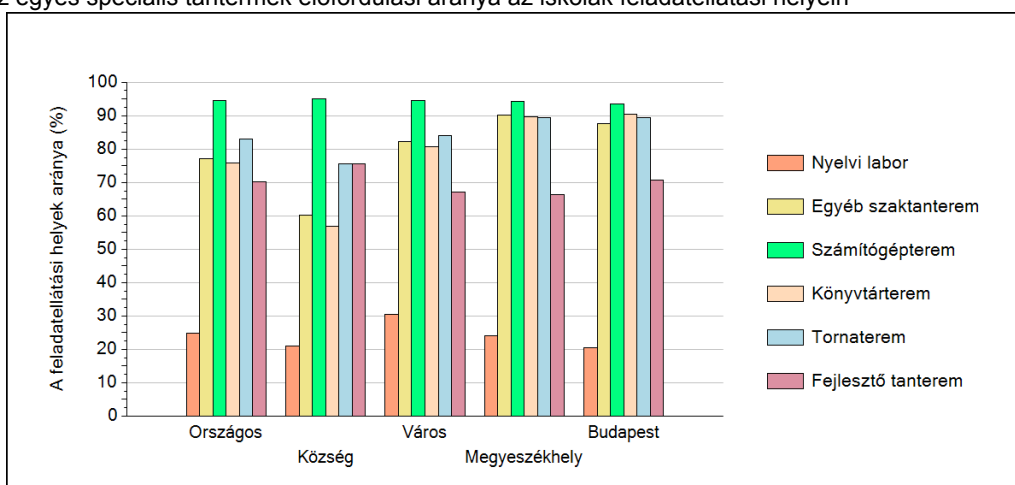


## 2 A telephely speciális tantermei

A feladatellátási helyi kérdőív kérdéseire adott válaszaik alapján az Önök feladatellátási helyén az épület az alábbi speciális tantermek találhatóak meg:

- egyéb szaktanterem
- számítógépterem
- könyvtárterem
- tornaterem

Az egyes speciális tantermek előfordulási aránya az iskolák feladatellátási helyein

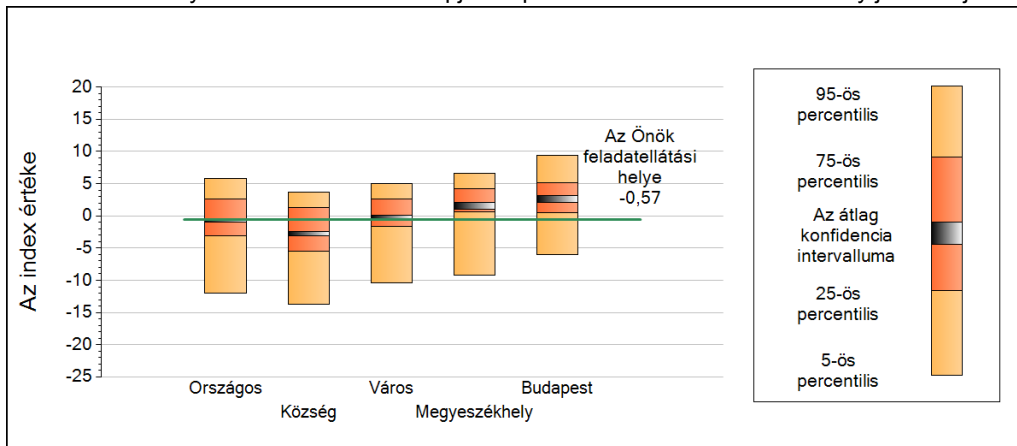


3

## A tanulók összetétele és a tanulási nehézségekkel küzdő tanulók a feladatellátási helyeken

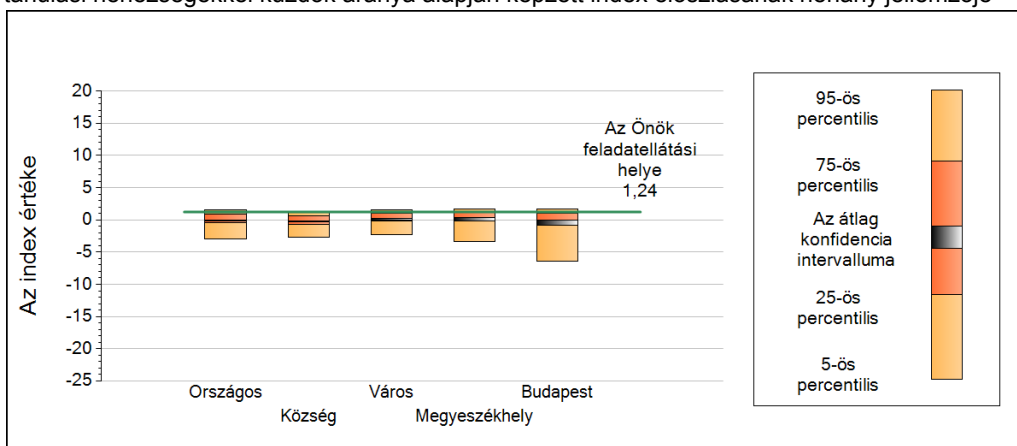
### Általános iskola

A feladatellátási hely tanulói összetétele alapján képzett index eloszlásának néhány jellemzője



	5-ös perc.	25-ös perc.	Konf. int. alja	Konf. int. teteje	75-ös perc.	95-ös perc.
<b>Országos</b>	-11,95	-3,12	-1,00	-0,56	2,66	5,78
<b>Község</b>	-13,68	-5,54	-3,08	-2,45	1,32	3,68
<b>Város</b>	-10,42	-1,70	-0,62	0,15	2,56	5,04
<b>Megyeszékhely</b>	-9,16	0,68	1,00	2,07	4,18	6,58
<b>Budapest</b>	-6,02	0,47	2,09	3,12	5,12	9,41

A tanulási nehézségekkel küzdők aránya alapján képzett index eloszlásának néhány jellemzője



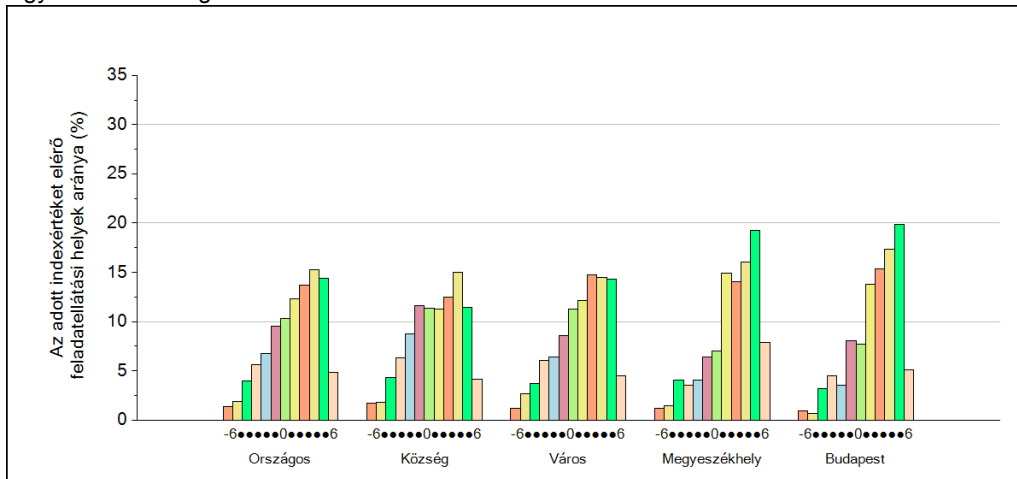
	5-ös perc.	25-ös perc.	Konf. int. alja	Konf. int. teteje	75-ös perc.	95-ös perc.
<b>Országos</b>	-2,90	-0,46	-0,18	-0,01	0,91	1,53
<b>Község</b>	-2,75	-0,68	-0,27	-0,11	0,65	1,30
<b>Város</b>	-2,27	-0,19	-0,06	0,25	0,99	1,58
<b>Megyeszékhely</b>	-3,35	-0,11	-0,11	0,32	1,13	1,65
<b>Budapest</b>	-6,40	-0,45	-0,88	-0,02	1,09	1,66

## 4 Fegyelem, motiváció

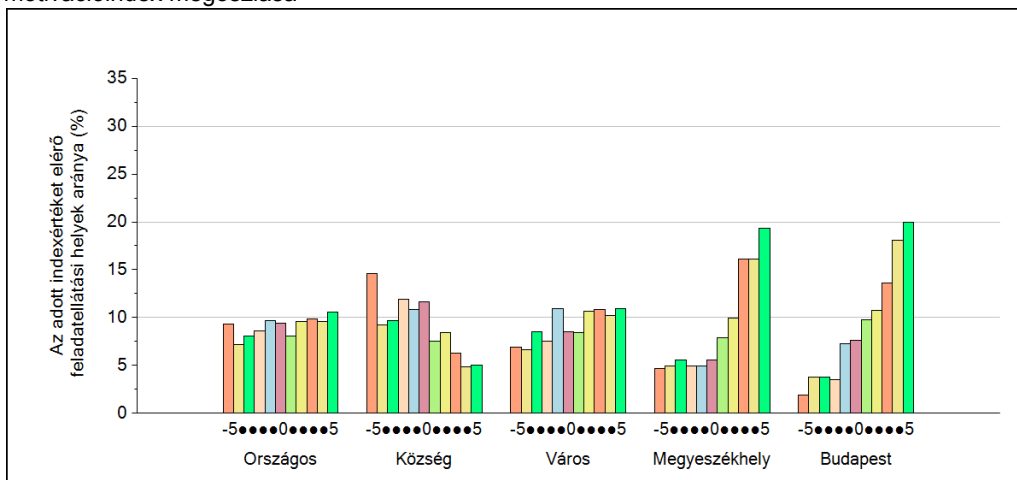
### Általános iskola

A feladatellátási helyi kérdőív kérdéseire adott válaszaik alapján az Önök feladatellátási helyén a diákok fegyelmeire vonatkozó index értéke 4, a motivációra vonatkozó index értéke 1.

A fegyelemindex megoszlása



A motivációindex megoszlása



5

## A különböző képzési formákban tanulók továbbtanulási aránya

Általános iskolák

