

**Országos
kompetenciamérés
2022**

Angol idegen nyelv

Intézményi jelentés

6. évfolyam

Budapest XXI. Kerületi Kölcsey Ferenc Általános Iskola

1214 Budapest XXI. kerület, Iskola tér 45.

OM azonosító: 035170



BELÜGYMINISZTERIUM



OKTATÁSI
HIVATAL



Köznevelési Mérés
Értékelési Osztály

FIGYELEM! Kérjük, tartsa szem előtt, hogy a 2020/2021. tanévtől a képzési formák megváltoztak. A jelentésben szereplő technikai elnevezésű viszonyítási csoportba a technikai képzés és a szakköznevelési képzés tartozik. A szakképző iskolák viszonyítási csoportba a szakképző iskolai képzés, a szakköznevelési képzés és a szakiskolai képzés tartozik.

Az emberi erőforrások minisztere 5/2020. (III. 19.) EMMI határozata értelmében a 2019/2020. tanévi országos kompetenciamérés elmaradt, így nem érhetők el a 2020. évi mérési eredmények.

A létszámtáblázatok tartalma a 2021/2022. tanévi méréstől kezdődően mérési területenként eltérő lehet.

A feladatellátási helyek kódtáblázata

A	001 - Budapest XXI. Kerületi Kölcsey Ferenc Általános Iskola (általános iskola) (1214 Budapest, Iskola tér 45.)
---	--



Angol idegen nyelv

Létszámadatok

Az intézmény létszámadatai a 6. évfolyamon

A feladatellátási hely kódja	Képzési forma	Tanulók száma						
		Összesen	SNI	Mentesült*	BTMN	HHH	Figyelembe vehető**	Jelentésben szereplő
A	Általános iskola	47	1	1	4	0	46	46
Összesen		47	1	1	4	0	46	46

* A mentesség a matematika, a szövegértés és a természettudomány mérésekre megegyezik. Ezekben a területeken a tanuló csak a teljes mérésen mentesülhet. A nyelvi méréseken a tanulók mentesülhetnek az egész mérés vagy csupán a mérés egy része alól, illetve vannak, akik rövidített tesztet töltenek ki. Ugyanazon tanulóra a mentesség eltérhet a nyelvi és a másik három mérési területen.

** Figyelembe vehetők azok a tanulók, akiknek, amennyiben nem hiányoztak, eredményei szerepelnek a jelentésben. Ezek azok a tanulók, akik nem mentesültek a felmérés megírása alól és nem küzdenek egyéb pszichés fejlődési zavar tartós és súlyos rendellenességével.

A Háttérkérdőívre és a családháttér-indexre vonatkozó létszámadatok

A feladatellátási hely kódja	Képzési forma	Tanulók száma				A feladatellátási helynek van-e a CSH-index alapján becsült várható eredménye?
		Figyelembe vehető	Háttérkérdőívet kitöltötte*	Van CSH-indexe**	Jelentésben szereplő és van CSH-indexe***	
A	Általános iskola	46	34	34	33	Van
Összesen		46	34	34	33	

* Minden olyan tanuló szerepel ebben a létszámban, aki az adott feladatellátási helyen tanul, és a Háttérkérdőívből legalább 5 kérdést megválaszolt.

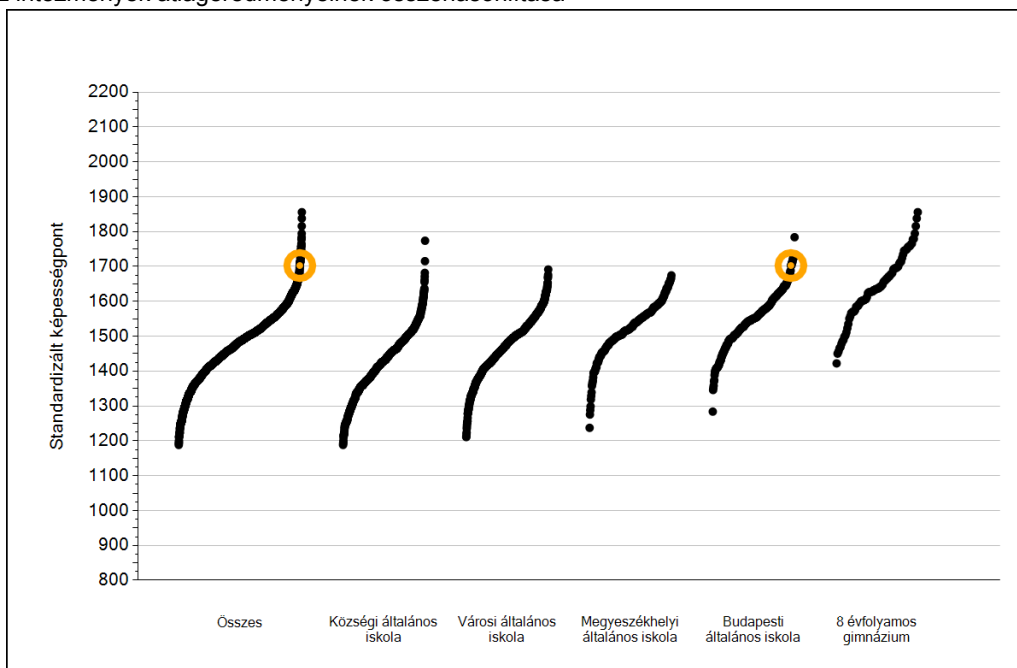
** Azok a tanulók szerepelnek a létszámban, akik alapján a feladatellátási hely átlagos CSH-indexe számolható, vagyis minden szükséges információt megadtak a Háttérkérdőívben és figyelembe vehetők a feladatellátási hely átlagos eredményeiben.

*** Azok a tanulók szerepelnek a létszámban, akik alapján a feladatellátási hely átlagos CSH-indexe számolható és az adott mérési terület jelentésében szerepelnek. Az egyes mérési területeken a CSH-indexszel rendelkezők száma eltérhet.

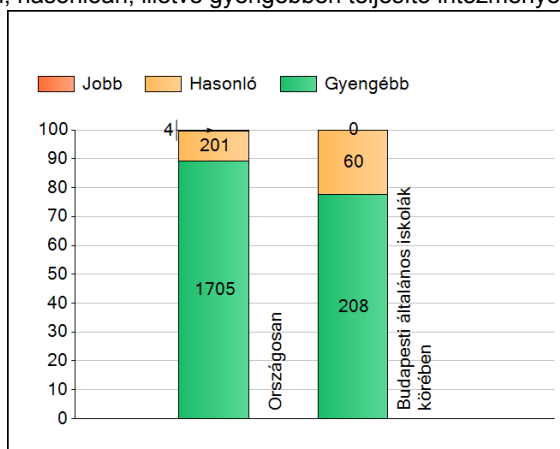
1a

Átlageredmények

Az intézmények átlageredményeinek összehasonlítása



A szignifikánsan jobban, hasonlóan, illetve gyengébben teljesítő intézmények száma és aránya (%)



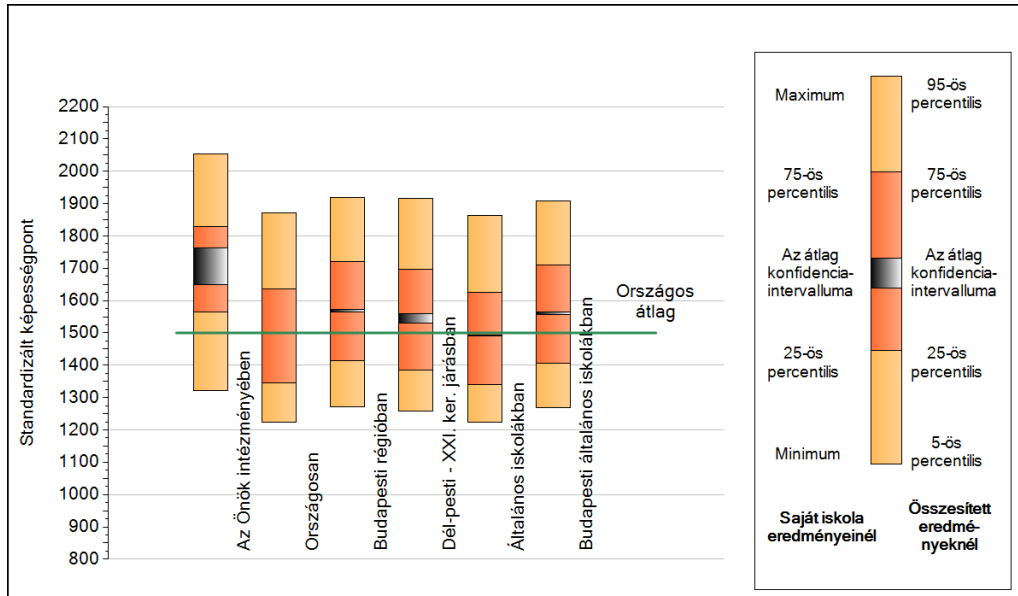
A tanulók átlageredménye és az átlag megbízhatósági tartománya (konfidencia-intervalluma)

Az Önök intézményében	1703 (1650;1762)
Országosan	1500 (1499;1502)
Községi általános iskolákban	1430 (1427;1433)
Városi általános iskolákban	1479 (1477;1481)
Megyeszékhelyi általános iskolákban	1535 (1532;1538)
Budapesti általános iskolákban	1562 (1557;1565)
8 évfolyamos gimnáziumokban	1649 (1644;1655)

1b

A képességeloszlás néhány jellemzője

A tanulók képességeloszlása az Önök intézményében és azokban a részpopulációkban, amelyekbe Önök is tartoznak



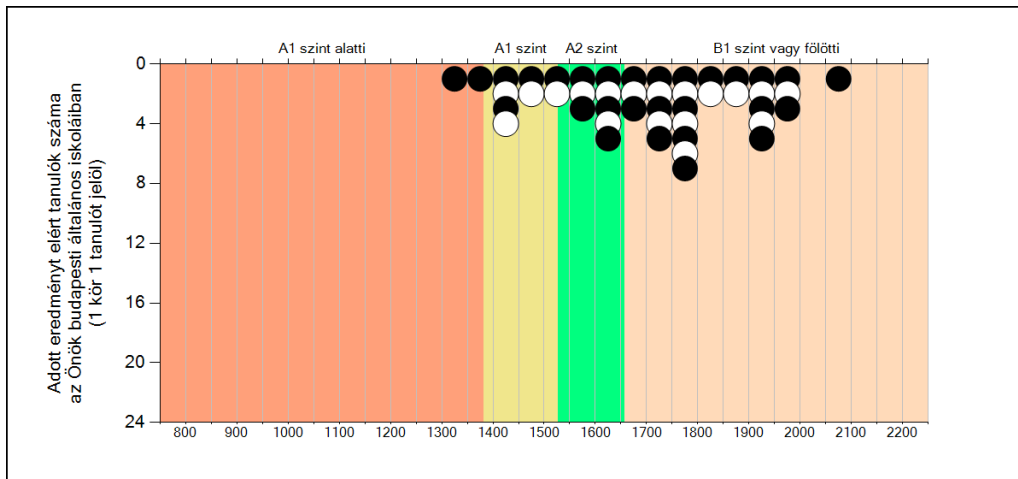
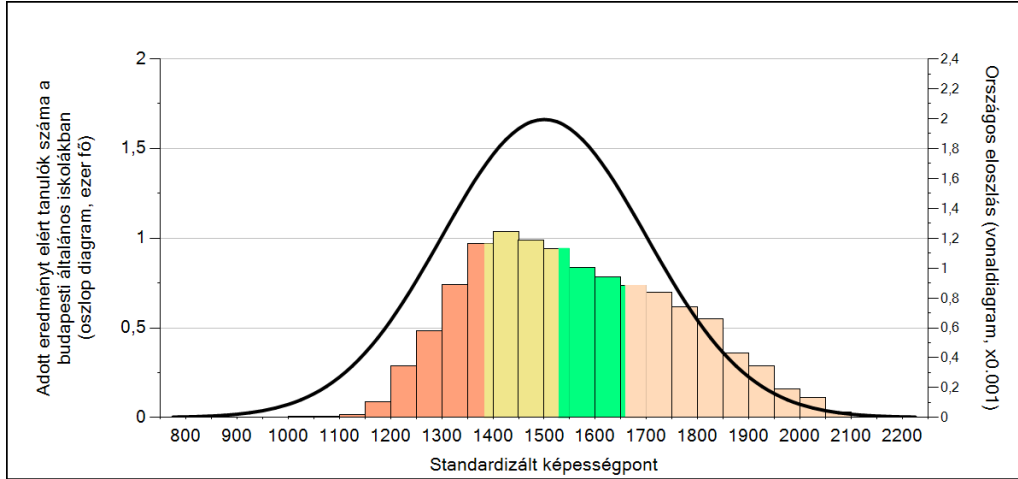
A tanulók képességeloszlása az egyes részpopulációkban

	Min. / 5-ös perc.	25-ös perc.	Átlag (konf. int.)	75-ös perc.	Max. / 95-ös perc.
Az Önök intézményében	1323	1564	1703 (1650;1762)	1829	2053
Országosan	1225	1345	1500 (1499;1502)	1637	1872
Budapesti régióban	1272	1413	1570 (1565;1573)	1720	1918
Dél-pesti - XXI. ker. járásban	1259	1386	1548 (1531;1560)	1696	1917
Általános iskolákban	1223	1340	1493 (1491;1494)	1626	1864
Budapesti általános iskolákban	1269	1406	1562 (1557;1565)	1710	1909

1c

Képességeloszlás

Az országos eloszlás, valamint a tanulók eredményei a budapesti általános iskolákban és az Önök budapesti általános iskoláiban



A tanulók képességszintek szerinti százalékos megoszlása

