



FIT-jelentés :: 2008

Intézményi jelentés

8. évfolyam

NOKI Általános Művelődési Központ

2235 Mende, Forrás köz 1.

OM azonosító: 201092




OKTATÁSI ÉS KULTURÁLIS MINISZTERIUM



Közoktatási Mérési
Értékelési Osztály



Oktatási Hivatal

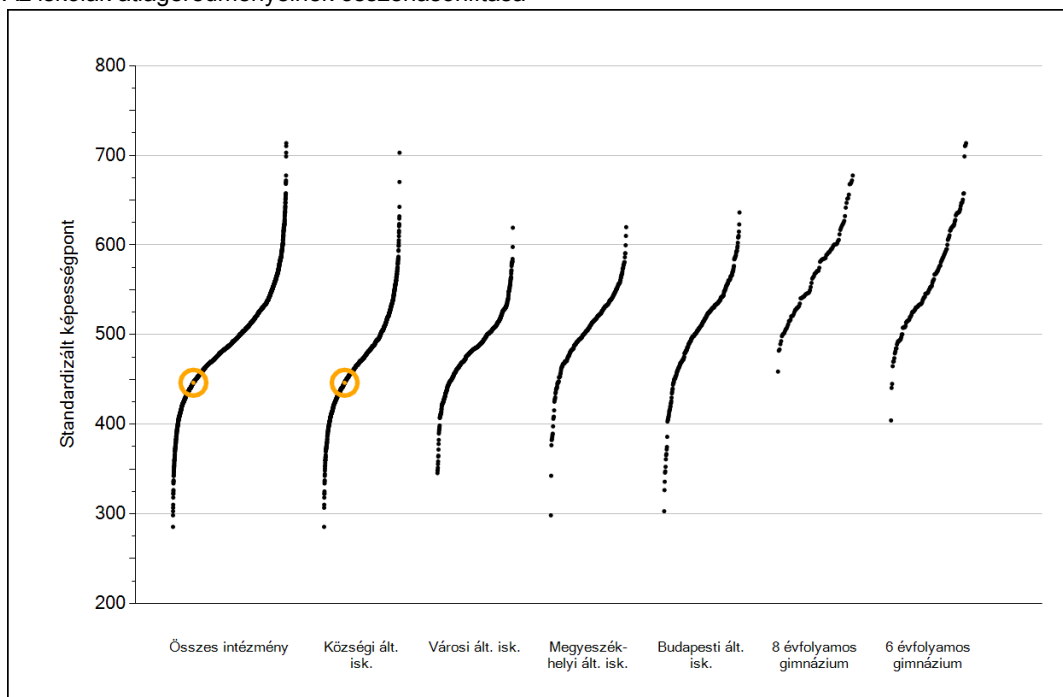


Matematika

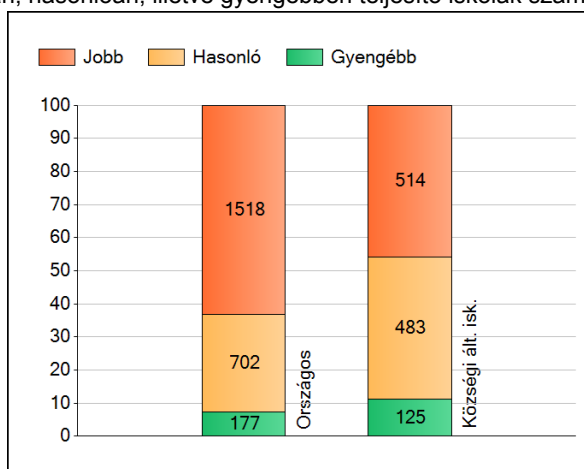
1

Átlageredmények

Az iskolák átlageredményeinek összehasonlítása



A szignifikánsan jobban, hasonlóan, illetve gyengébben teljesítő iskolák száma és aránya (%)

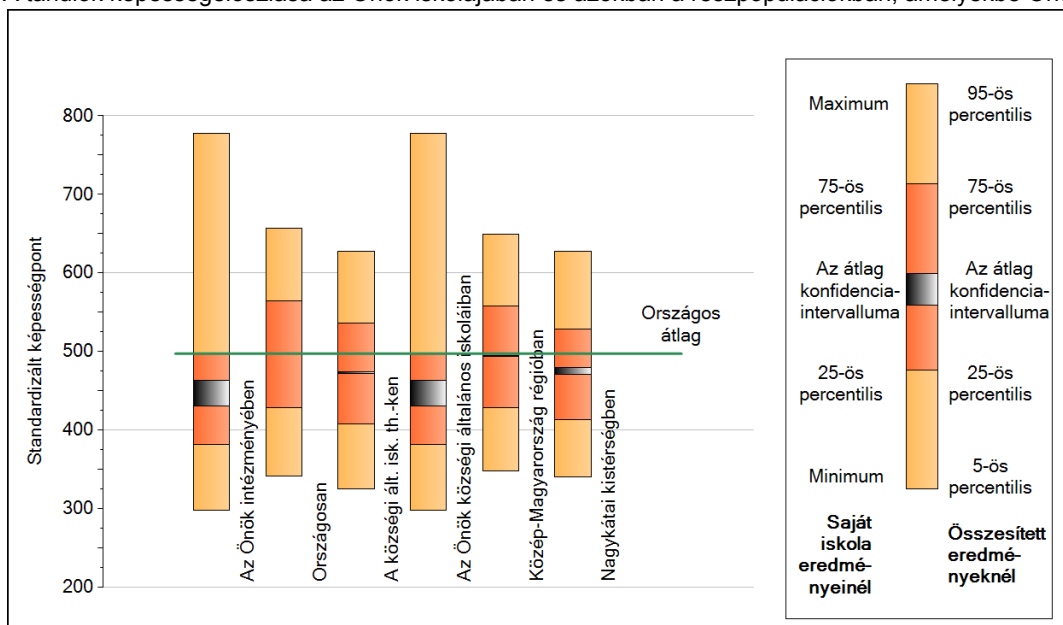


A tanulók átlageredménye és az átlag megbízhatósági tartománya (konfidencia-intervalluma)

Országos átlag	497 (497;498)
Az Önök átlaga	446 (431;463)
Az Önök községi általános iskoláiban	446 (431;463)
Községi ált. isk. átlaga	473 (472;474)
Városi ált. isk. átlaga	485 (485;486)
Megyeszékhelyi ált. isk. átlaga	511 (510;512)
Budapesti ált. isk. átlaga	512 (511;513)
8 évf. gimnáziumok átlaga	575 (573;577)
6 évf. gimnáziumok átlaga	569 (568;571)

2 A képességeloszlás néhány jellemzője

A tanulók képességeloszlása az Önök iskolájában és azokban a részpopulációkban, amelyekbe Önök is tartoznak

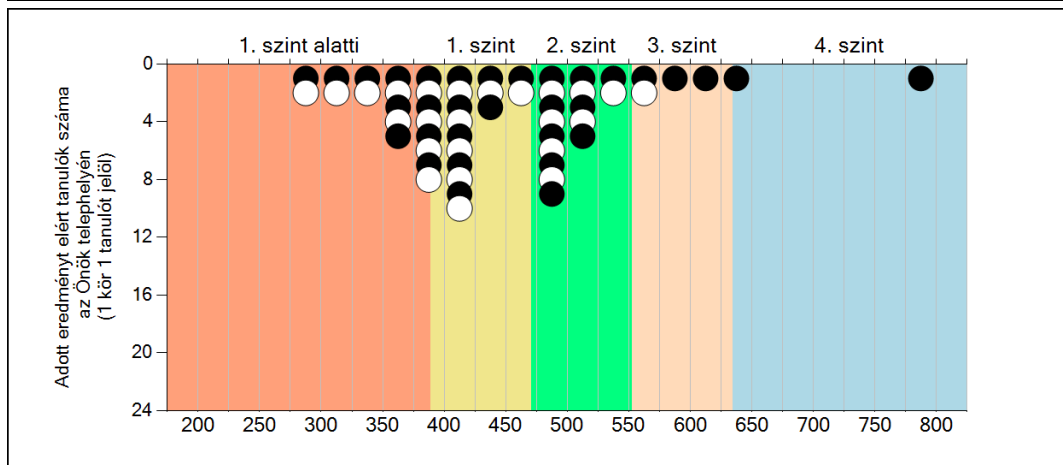
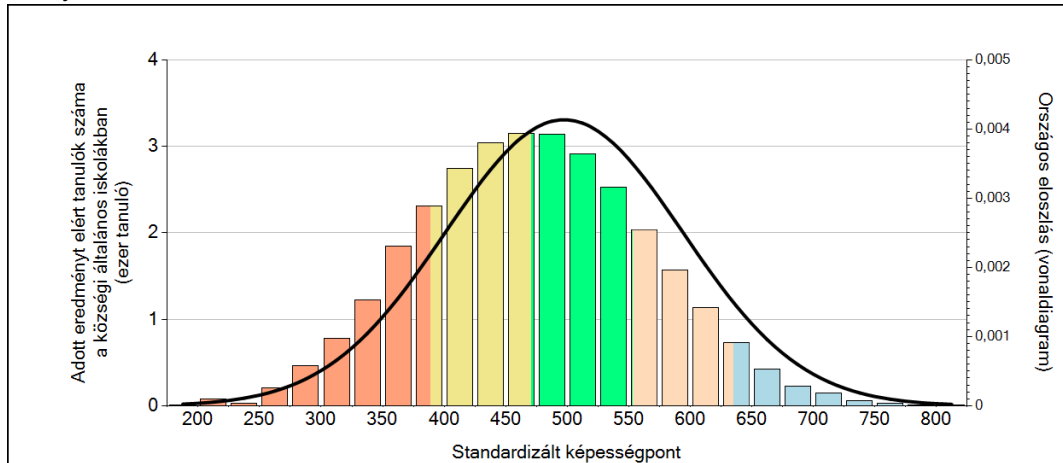


A tanulók képességeloszlása az egyes részpopulációkban

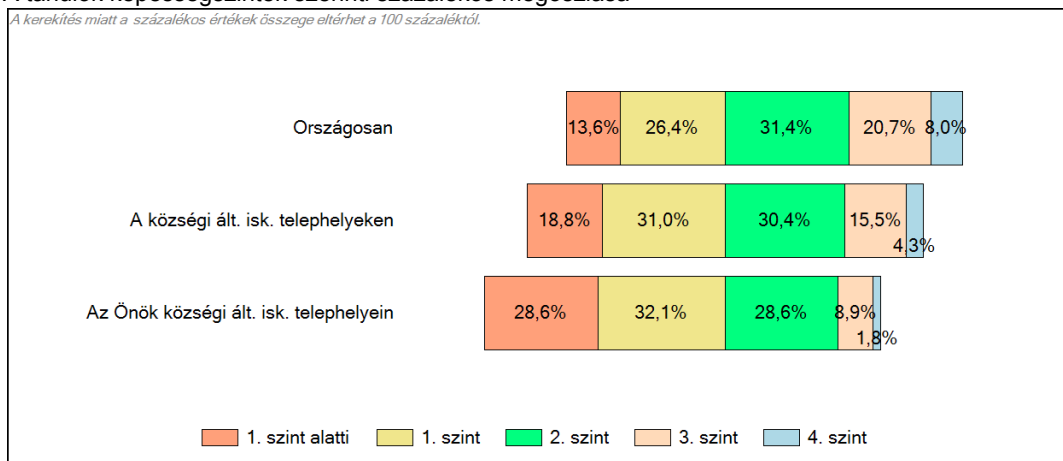
	Min. / 5-ös perc.	25-ös perc.	Átlag	(konf. int.)	75-ös perc.	Max. / 95-ös perc.
Az Önök iskolájában	298	382	446	(431;463)	498	778
Országosan	341	429	497	(497;498)	564	657
A községi ált. isk. th.-ken	326	408	473	(472;474)	536	628
Közép-Magyarország régióban	348	428	495	(493;496)	558	650
Nagykátai kistérségben	341	413	475	(471;479)	529	627
Az Önök községi általános iskoláiban	298	382	446	(431;463)	498	778

3 Képességeloszlás

Az országos eloszlás, valamint a tanulók eredményei a községi általános iskolákban és az Önök községi általános iskolájában



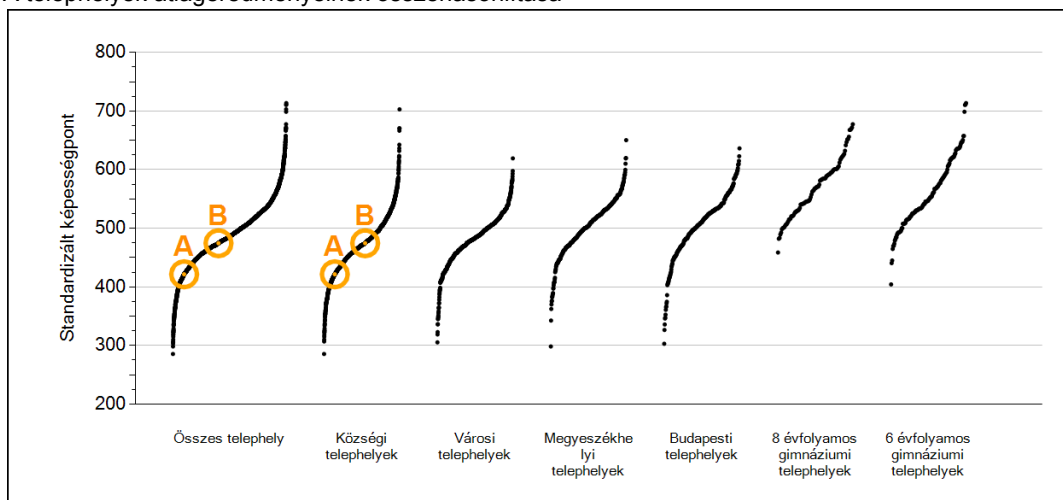
A tanulók képességszintek szerinti százalékos megoszlása



4

Átlageredmények telephelyenként

A telephelyek átlageredményeinek összehasonlítása



A tanulók képességeloszlása az Önök telephelyein

A	Átlag:	422	(405;443)
B	Átlag:	474	(442;506)

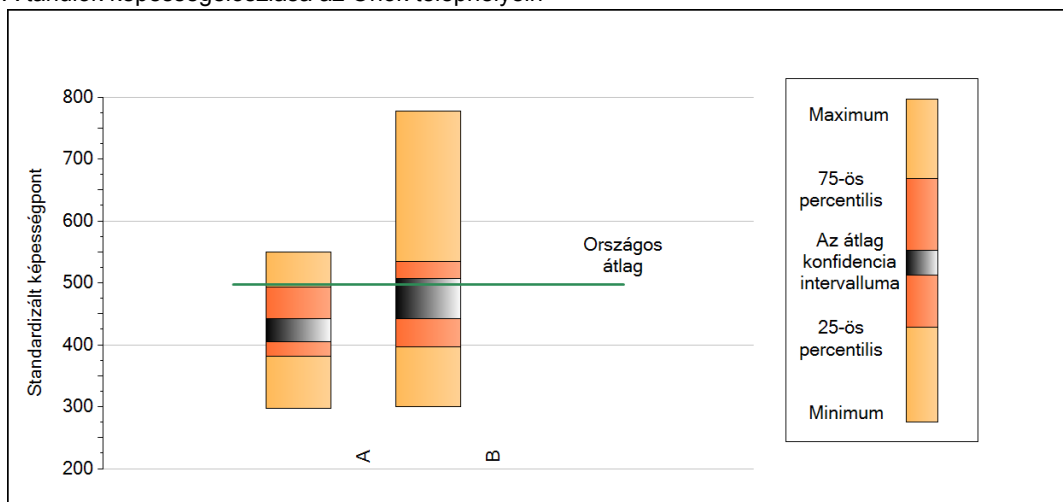
A telephelyek kódtáblázata

A	002 - NOKI ÁMK Géza Fejedelem Általános Iskola (általános iskola) (2235 Mende, Forrás köz 1.)
B	009 - NOKI ÁMK Általános Iskola (általános iskola) (2244 Úri, Rákóczi út 35.)

5

A képességeloszlás néhány jellemzője telephelyenként

A tanulók képességeloszlása az Önök telephelyein



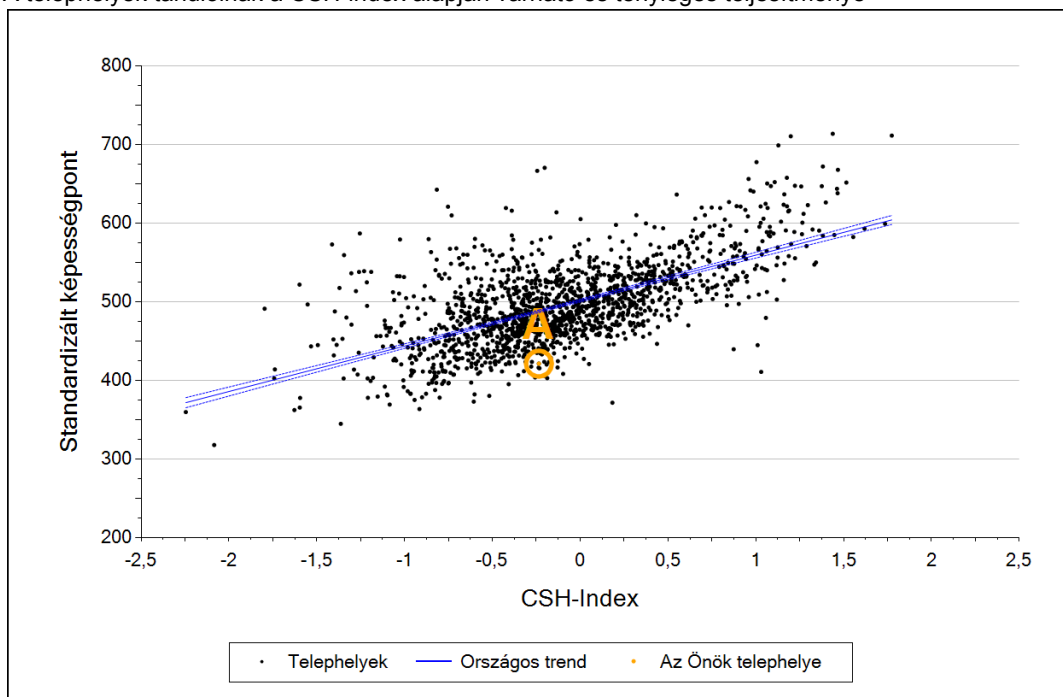
A tanulók képességeloszlása az Önök telephelyein

	Minimum	25 percent.	Átlag	(konf. int.)	75 percent.	Maximum
A	298	382	422	(405; 443)	493	549
B	300	396	474	(442; 506)	534	778

6

Átlageredmény a CSH-index tükrében telephelyenként*

A telephelyek tanulóinak a CSH-index alapján várható és tényleges teljesítménye



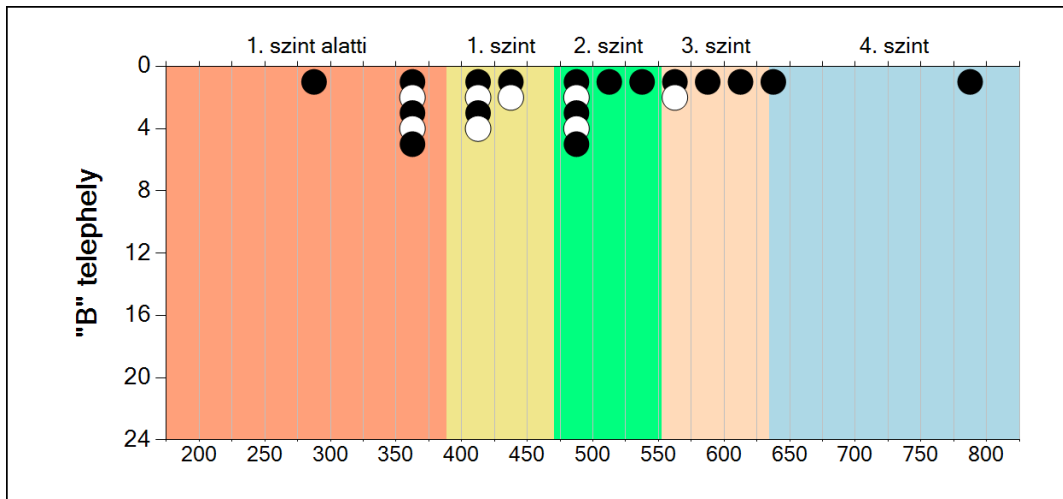
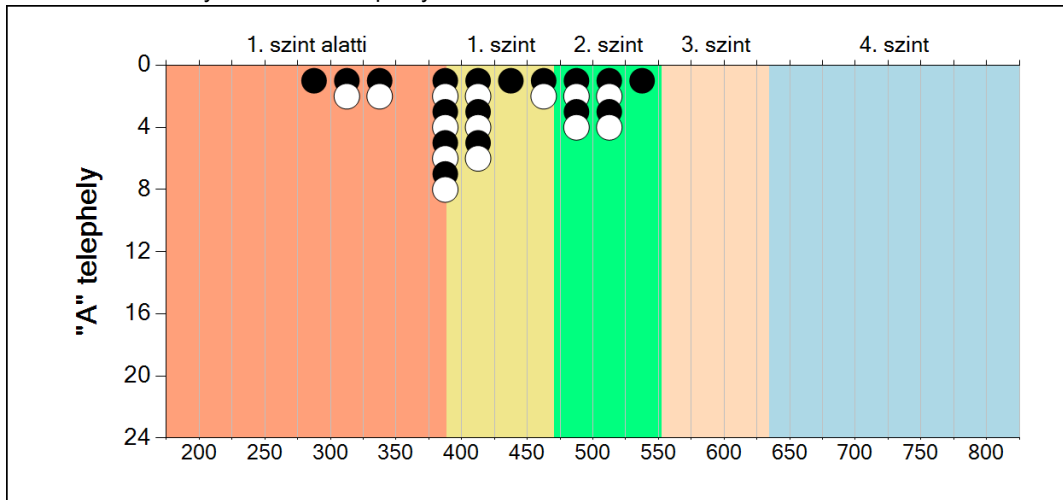
Telephelyeik eredménye a regressziós becslés alapján "elvárható" eredmény tükrében

A	A telephely tényleges eredménye	422	(405;443)
	Várható eredmény az összes telephelyre illesztett regressziós egyenes alapján	488	
	(a tényleges eredmény ennél szignifikánsan gyengébb)		
B	A telephely tényleges eredménye	474	(442;506)
	Várható eredmény az összes telephelyre illesztett regressziós egyenes alapján	-	
	A telephely CSH-indexének számításához nem áll rendelkezésre elegendő adat. Legfeljebb a tanulók kétharmadának volt családiháttér-indexe a telephelyen.		

*Csak azok a telephelyek szerepelnek az ábrán, amelyeken legalább a diákok kétharmadára kiszámítható a CSH-index, és a CSH-indexszel rendelkező diákok átlaga beleesik az összes diák képességátlagának konfidencia-intervallumába mindkét felmért terület esetében.

7 A képességeloszlás telephelyenként

A tanulók eredményei az Önök telephelyein



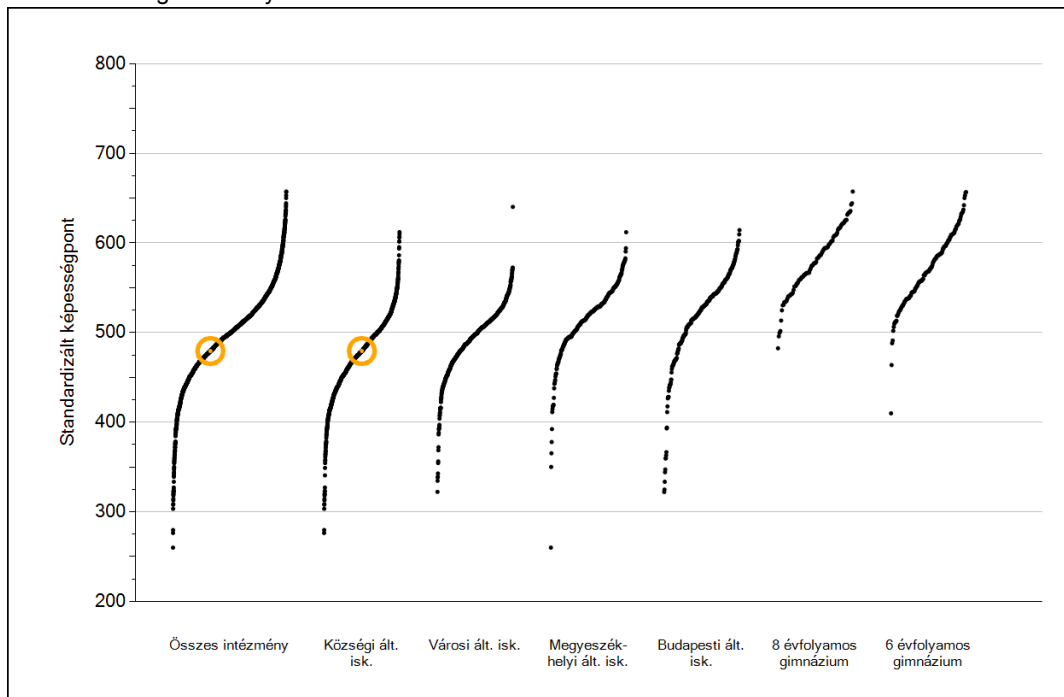


Szövegértés

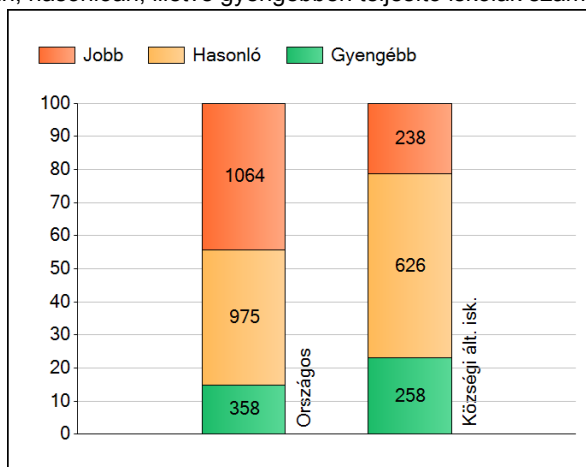
1

Átlageredmények

Az iskolák átlageredményeinek összehasonlítása



A szignifikánsan jobban, hasonlóan, illetve gyengébben teljesítő iskolák száma és aránya (%)

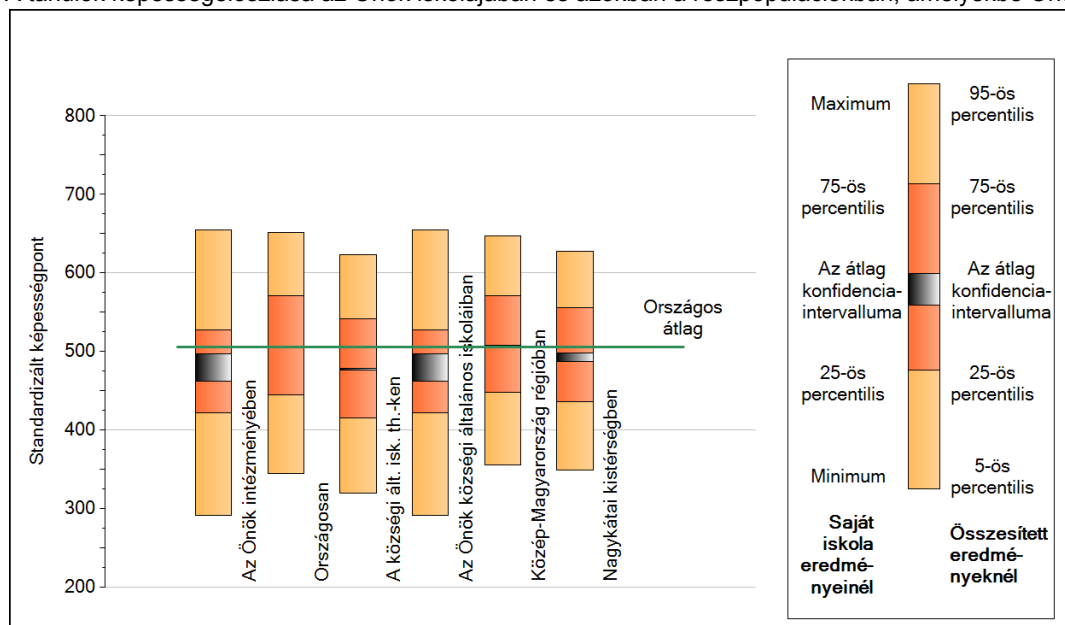


A tanulók átlageredménye és az átlag megbízhatósági tartománya (konfidencia-intervalluma)

Országos átlag	506 (506;506)
Az Önök átlaga	479 (462;497)
Az Önök községi általános iskoláiban	479 (462;497)
Községi ált. isk. átlaga	478 (477;479)
Városi ált. isk. átlaga	496 (495;496)
Megyeszékhelyi ált. isk. átlaga	520 (519;521)
Budapesti ált. isk. átlaga	524 (523;525)
8 évf. gimnáziumok átlaga	583 (582;585)
6 évf. gimnáziumok átlaga	578 (577;580)

2 A képességeloszlás néhány jellemzője

A tanulók képességeloszlása az Önök iskolájában és azokban a részpopulációkban, amelyekbe Önök is tartoznak



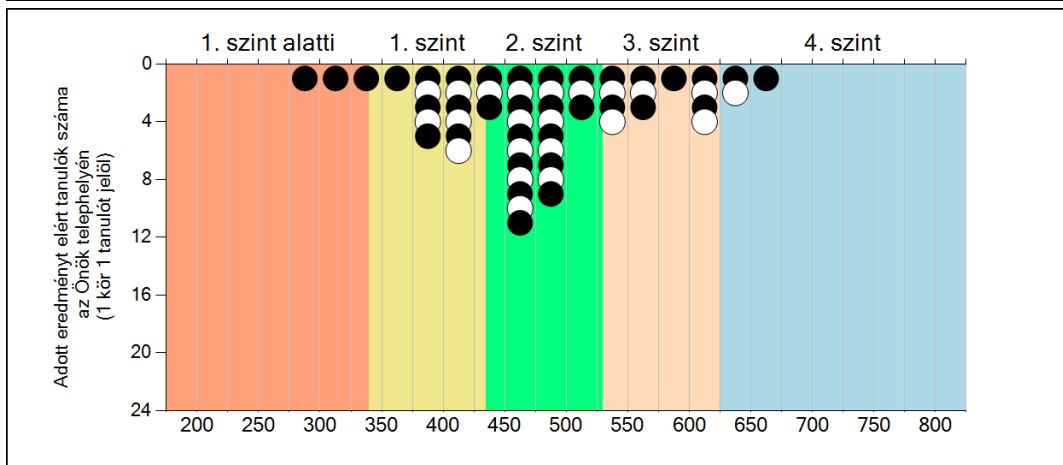
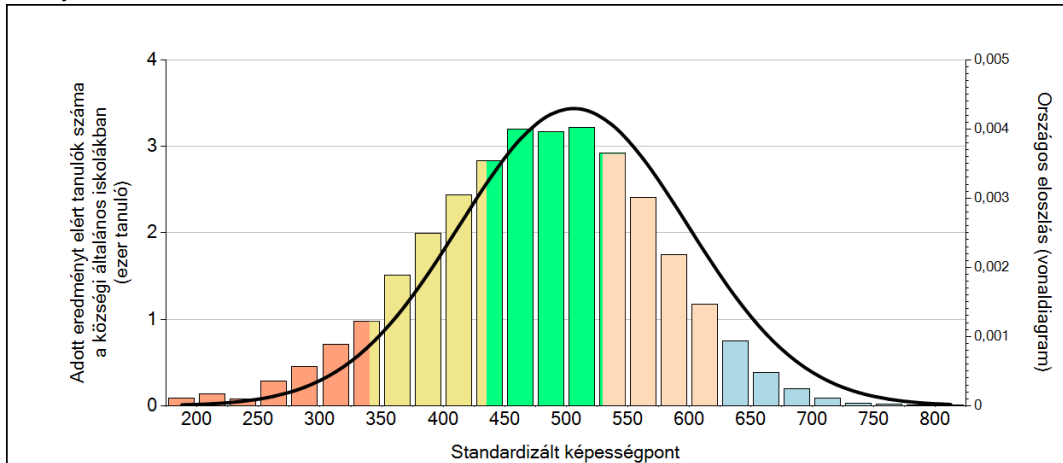
A tanulók képességeloszlása az egyes részpopulációkban

	Min. / 5-ös perc.	25-ös perc.	Átlag	(konf. int.)	75-ös perc.	Max. / 95-ös perc.
Az Önök iskolájában	292	422	479	(462;497)	527	655
Országosan	345	445	506	(506;506)	571	651
A községi ált. isk. th.-ken	320	416	478	(477;479)	542	623
Közép-Magyarország régiójában	356	448	507	(506;508)	571	647
Nagykátai kistérségben	349	436	493	(487;498)	556	627
Az Önök községi általános iskoláiban	292	422	479	(462;497)	527	655

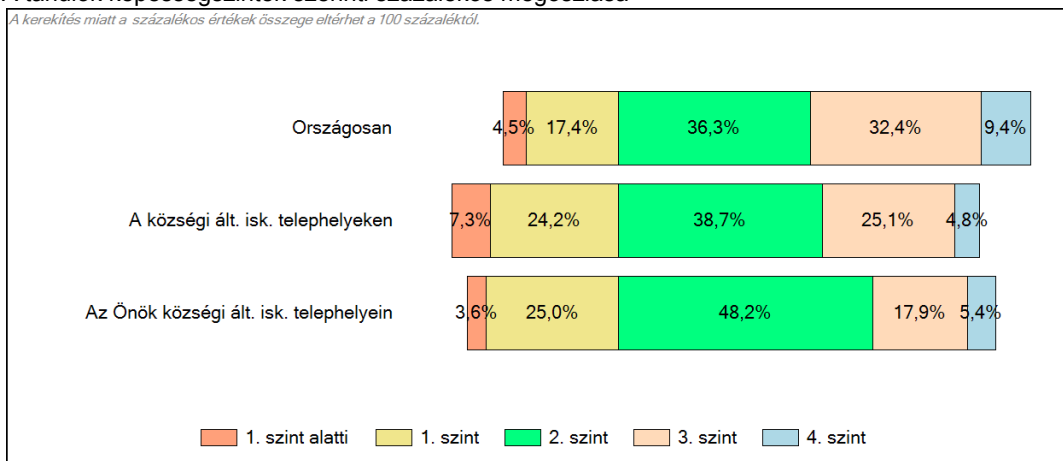
Szövegértés

3 Képességeloszlás

Az országos eloszlás, valamint a tanulók eredményei a községi általános iskolákban és az Önök községi általános iskolájában



A tanulók képességszintek szerinti százalékos megoszlása

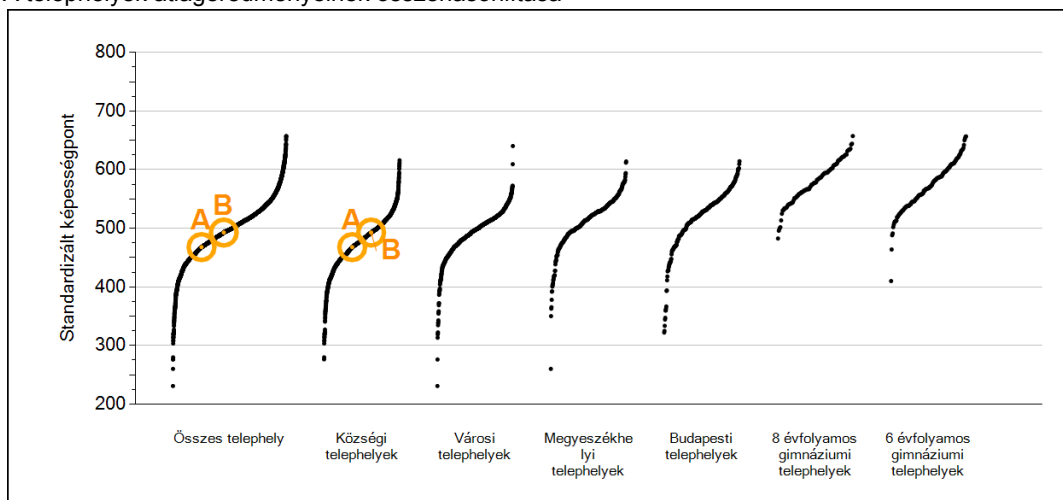


Szövegértés

4

Átlageredmények telephelyenként

A telephelyek átlageredményeinek összehasonlítása



A tanulók képességeloszlása az Önök telephelyein

A	Átlag:	468	(446;497)
B	Átlag:	493	(464;517)

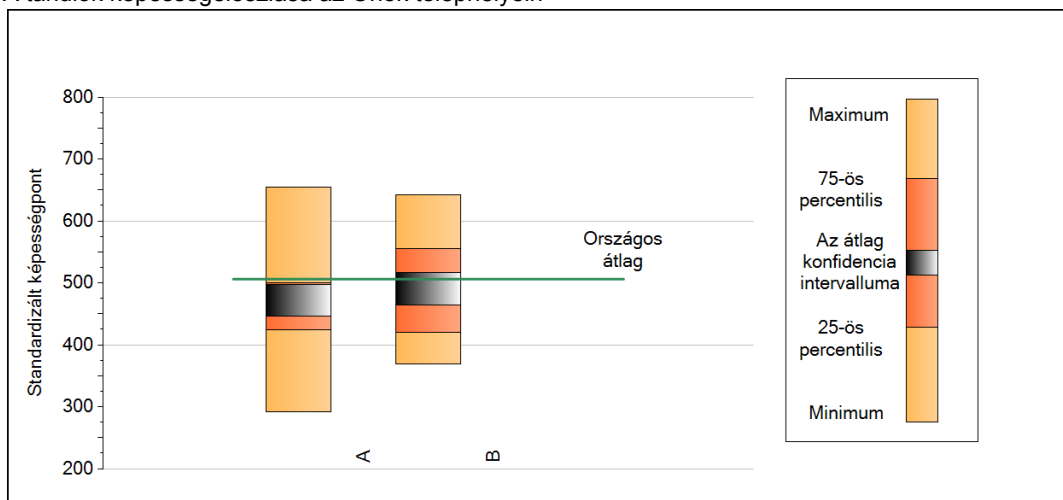
A telephelyek kódtáblázata

A	002 - NOKI ÁMK Géza Fejedelem Általános Iskola (általános iskola) (2235 Mende, Forrás köz 1.)
B	009 - NOKI ÁMK Általános Iskola (általános iskola) (2244 Úri, Rákóczi út 35.)

5

A képességeloszlás néhány jellemzője telephelyenként

A tanulók képességeloszlása az Önök telephelyein



A tanulók képességeloszlása az Önök telephelyein

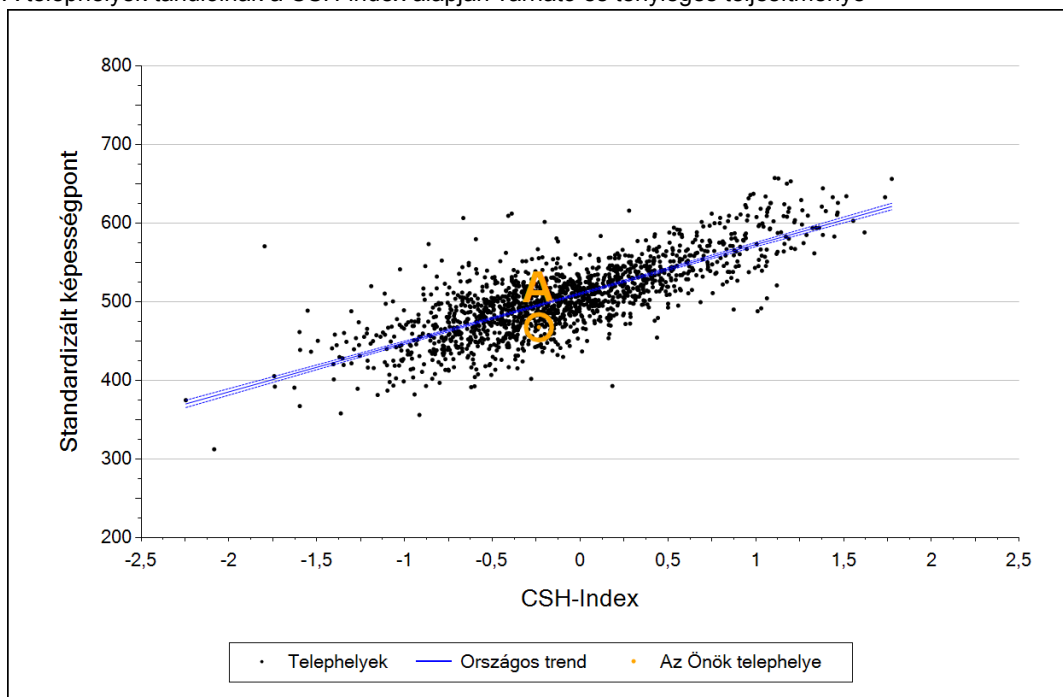
	Minimum	25 percent.	Átlag	(konf. int.)	75 percent.	Maximum
A	292	424	468	(446; 497)	501	655
B	369	420	493	(464; 517)	556	642

Szövegértés

6

Átlageredmény a CSH-index tükrében telephelyenként*

A telephelyek tanulóinak a CSH-index alapján várható és tényleges teljesítménye



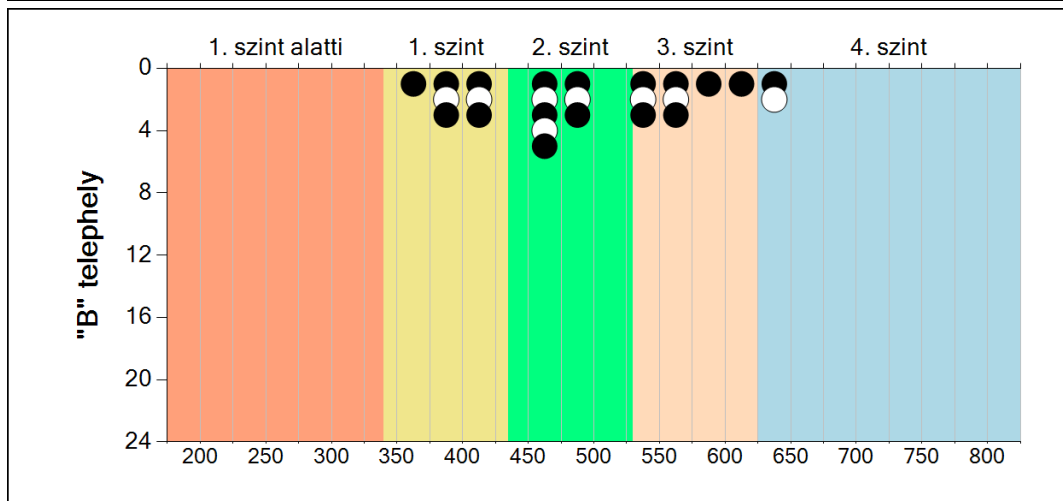
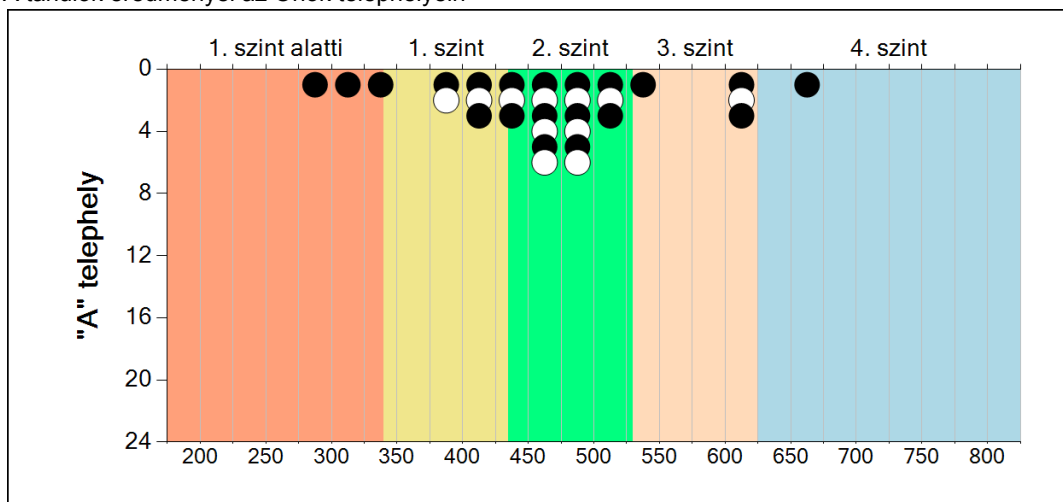
Telephelyeik eredménye a regressziós becslés alapján "elvárható" eredmény tükrében

A	A telephely tényleges eredménye	468	(446;497)
	Várható eredmény az összes telephelyre illesztett regressziós egyenes alapján (a tényleges eredmény ettől nem különbözik szignifikánsan)	496	
B	A telephely tényleges eredménye	493	(464;517)
	Várható eredmény az összes telephelyre illesztett regressziós egyenes alapján	-	
A telephely CSH-indexének számításához nem áll rendelkezésre elegendő adat. Legfeljebb a tanulók kétharmadának volt családiháttér-indexe a telephelyen.			

*Csak azok a telephelyek szerepelnek az ábrán, amelyeken legalább a diákok kétharmadára kiszámítható a CSH-index, és a CSH-indexszel rendelkező diákok átlaga beleesik az összes diák képességátlagának konfidencia-intervallumába mindkét felmért terület esetében.

7 A képességeloszlás telephelyenként

A tanulók eredményei az Önök telephelyein



Szövegértés