

**Országos  
kompetenciamérés  
2022**

---

# **Természettudomány**

## **Intézményi jelentés**

10. évfolyam

### **Tatabányai Árpád Gimnázium**

2800 Tatabánya, Fő tér 1.

OM azonosító: 031936



BELÜGYMINISZTERIUM



OKTATÁSI  
HIVATAL



Köznevelési Mérés  
Értékelési Osztály

**FIGYELEM! Kérjük, tartsa szem előtt, hogy a 2020/2021. tanévtől a képzési formák megváltoztak. A jelentésben szereplő technikai elnevezésű viszonyítási csoportba a technikai képzés és a szaggimnáziumi képzés tartozik. A szakképző iskolák viszonyítási csoportba a szakképző iskolai képzés, a szakközépiskolai képzés és a szakiskolai képzés tartozik.**

**Az emberi erőforrások minisztere 5/2020. (III. 19.) EMMI határozata értelmében a 2019/2020. tanévi országos kompetenciamérés elmaradt, így nem érhető el a 2020. évi mérési eredmények.**

**A létszámtáblázatok tartalma a 2021/2022. tanévi méréstől kezdődően mérési területenként eltérő lehet.**

A feladatellátási helyek kódtáblázata

A	001 - Tatabányai Árpád Gimnázium (6 évfolyamos gimnázium) (2800 Tatabánya, Fő tér 1.)
B	001 - Tatabányai Árpád Gimnázium (4 évfolyamos gimnázium) (2800 Tatabánya, Fő tér 1.)



**Természettudomány**

## Létszám adatok

Az intézmény létszámadatai a 10. évfolyamon

A feladatellátási hely kódja	Képzési forma	Tanulók száma						
		Összesen	SNI	Mentesült*	BTMN	HHH	Figyelembe vehető**	Jelentésben szereplő
A	6 évfolyamos gimnázium	30	0	0	0	0	30	28
B	4 évfolyamos gimnázium	96	2	0	0	0	96	93
<b>Összesen</b>		<b>126</b>	<b>2</b>	<b>0</b>	<b>0</b>	<b>0</b>	<b>126</b>	<b>121</b>

\* A mentesség a matematika, a szövegértés és a természettudomány mérésekre megegyezik. Ezek a területeken a tanuló csak a teljes mérésen mentesülhet. A nyelvi méréseken a tanulók mentesülhetnek az egész mérés vagy csupán a mérés egy része alól, illetve vannak, akik rövidített tesztet töltenek ki. Ugyanazon tanulóra a mentesség eltérhet a nyelvi és a másik három mérési területen.

\*\* Figyelembe vehetők azok a tanulók, akiknek, amennyiben nem hiányoztak, eredményei szerepelnek a jelentésben. Ezek azok a tanulók, akik nem mentesültek a felmérés megírása alól és nem küzdenek egyéb pszichés fejlődési zavar tartós és súlyos rendellenességével.

A Háttérkérdőívre és a családháttér-indexre vonatkozó létszám adatok

A feladatellátási hely kódja	Képzési forma	Tanulók száma				A feladatellátási helynek van-e a CSH-index alapján becsült várható eredménye?
		Figyelembe vehető	Háttérkérdőívet kitöltötte*	Van CSH-indexe**	Jelentésben szereplő és van CSH-indexe***	
A	6 évfolyamos gimnázium	30	27	25	24	Van
B	4 évfolyamos gimnázium	96	89	88	87	Van
<b>Összesen</b>		<b>126</b>	<b>116</b>	<b>113</b>	<b>111</b>	

\* Minden olyan tanuló szerepel ebben a létszámban, aki az adott feladatellátási helyen tanul, és a Háttérkérdőívből legalább 5 kérdést megválaszolt.

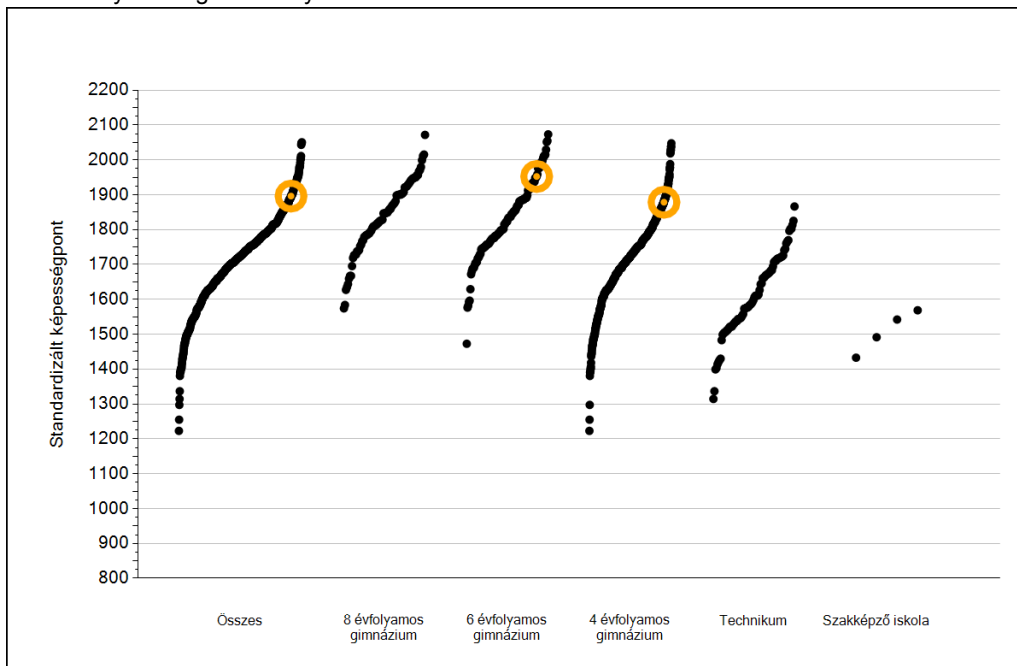
\*\* Azok a tanulók szerepelnek a létszámban, akik alapján a feladatellátási hely átlagos CSH-indexe számolható, vagyis minden szükséges információt megadtak a Háttérkérdőívben és figyelembe vehetők a feladatellátási hely átlagos eredményeiben.

\*\*\* Azok a tanulók szerepelnek a létszámban, akik alapján a feladatellátási hely átlagos CSH-indexe számolható és az adott mérési terület jelentésében szerepelnek. Az egyes mérési területeken a CSH-indexszel rendelkezők száma eltérhet.

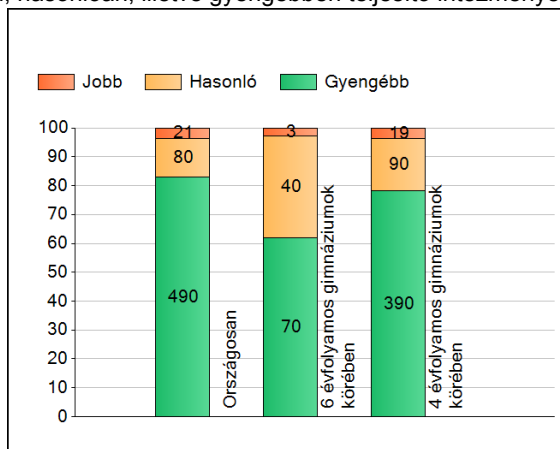
1a

## Átlageredmények

Az intézmények átlageredményeinek összehasonlítása



A szignifikánsan jobban, hasonlóan, illetve gyengébben teljesítő intézmények száma és aránya (%)



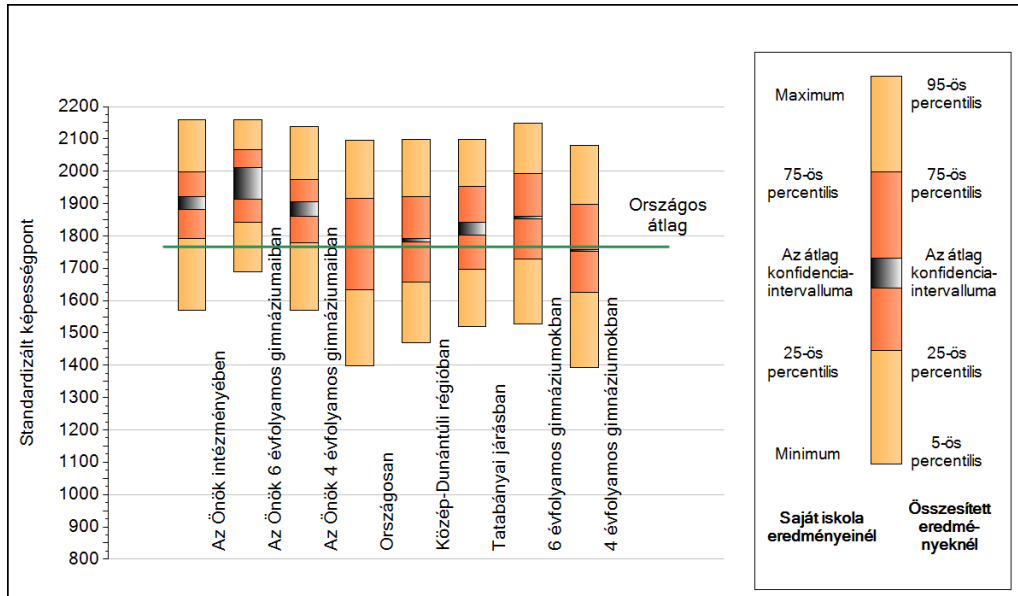
A tanulók átlageredménye és az átlag megbízhatósági tartománya (konfidencia-intervalluma)

<b>Az Önök intézményében</b>	<b>1896 (1881;1921)</b>
<b>Az Önök 6 évfolyamos gimnáziumaiban</b>	<b>1953 (1913;2012)</b>
<b>Az Önök 4 évfolyamos gimnáziumaiban</b>	<b>1879 (1860;1905)</b>
Országosan	1767 (1765;1768)
8 évfolyamos gimnáziumokban	1853 (1847;1860)
6 évfolyamos gimnáziumokban	1855 (1852;1861)
4 évfolyamos gimnáziumokban	1755 (1753;1756)
Technikumokban	1629 (1623;1638)
Szakképző iskolákban	1510 (1453;1570)

1b

## A képességeloszlás néhány jellemzője

A tanulók képességeloszlása az Önök intézményében és azokban a részpopulációkban, amelyekbe Önök is tartoznak

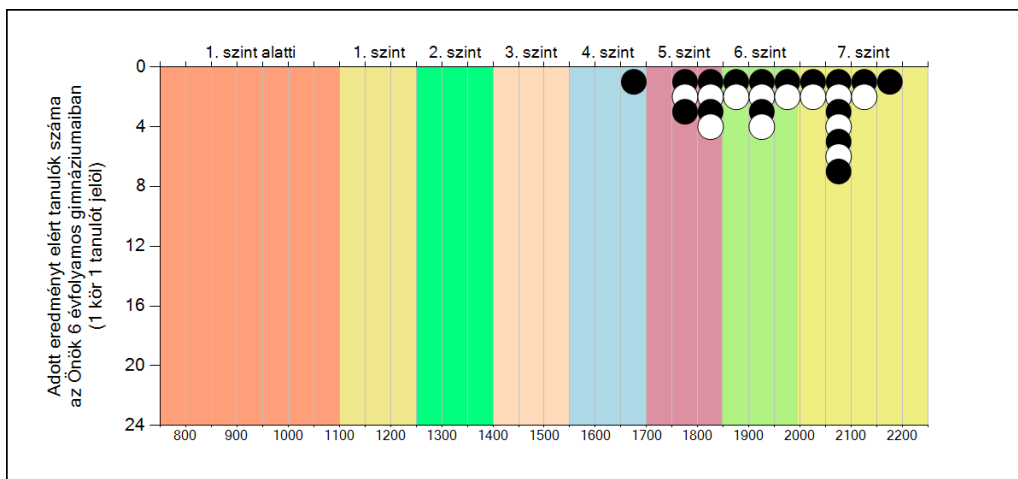
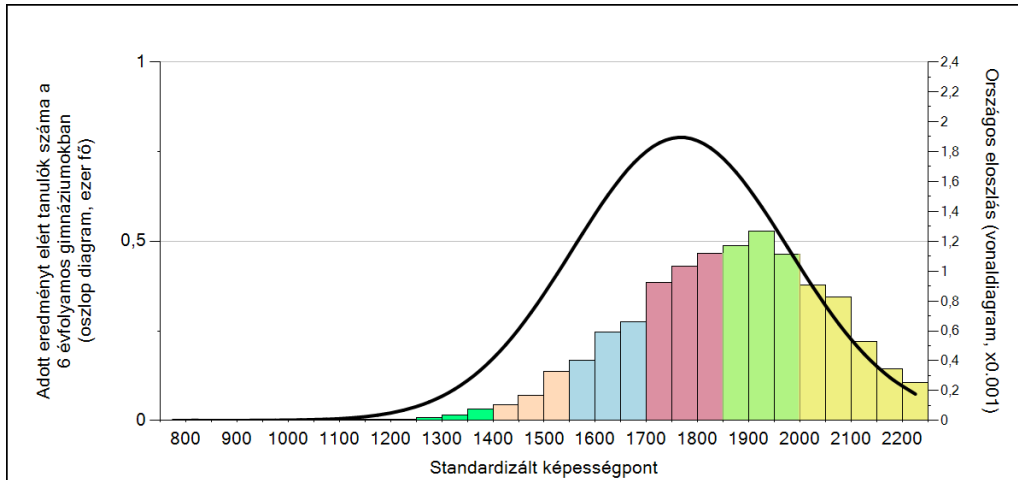


A tanulók képességeloszlása az egyes részpopulációkban

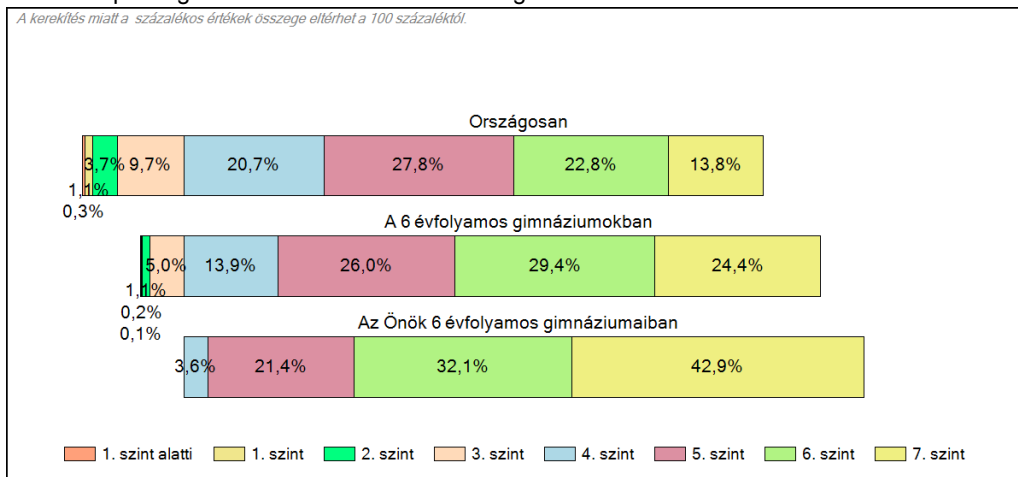
	Min. / 5-ös perc.	25-ös perc.	Átlag (konf. int.)	75-ös perc.	Max. / 95-ös perc.
<b>Az Önök intézményében</b>	1569	1791	1896 (1881;1921)	1997	2158
<b>Az Önök 6 évfolyamos gimnáziumaiban</b>	1688	1843	1953 (1913;2012)	2065	2158
<b>Az Önök 4 évfolyamos gimnáziumaiban</b>	1569	1779	1879 (1860;1905)	1975	2138
Országosan	1398	1634	1767 (1765;1768)	1915	2095
Közép-Dunántúli régióban	1470	1658	1786 (1782;1793)	1921	2100
Tatabányai járásban	1518	1697	1817 (1801;1841)	1953	2099
6 évfolyamos gimnáziumokban	1529	1730	1855 (1852;1861)	1994	2148
4 évfolyamos gimnáziumokban	1392	1625	1755 (1753;1756)	1899	2080

## 1c Képességeloszlás

Az országos eloszlás, valamint a tanulók eredményei a 6 évfolyamos gimnáziumokban és az Önök 6 évfolyamos gimnáziumaiban

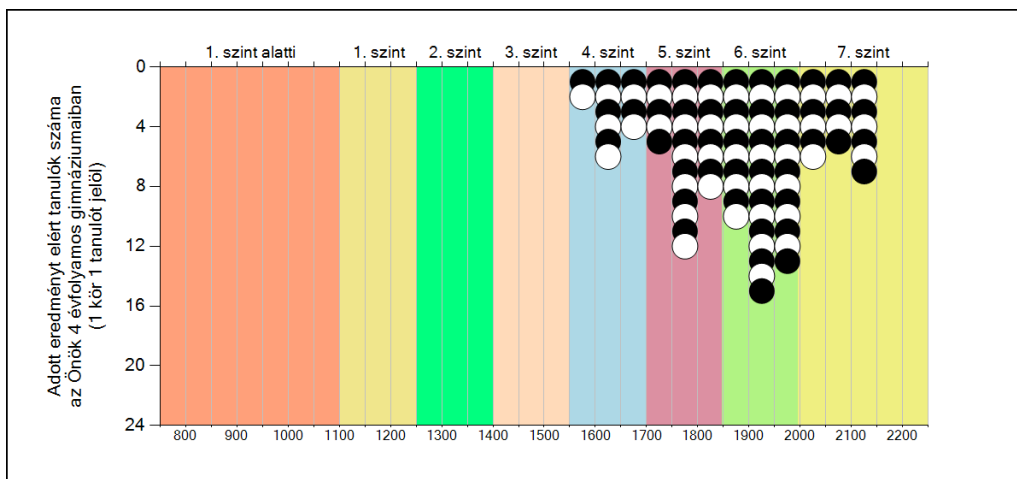
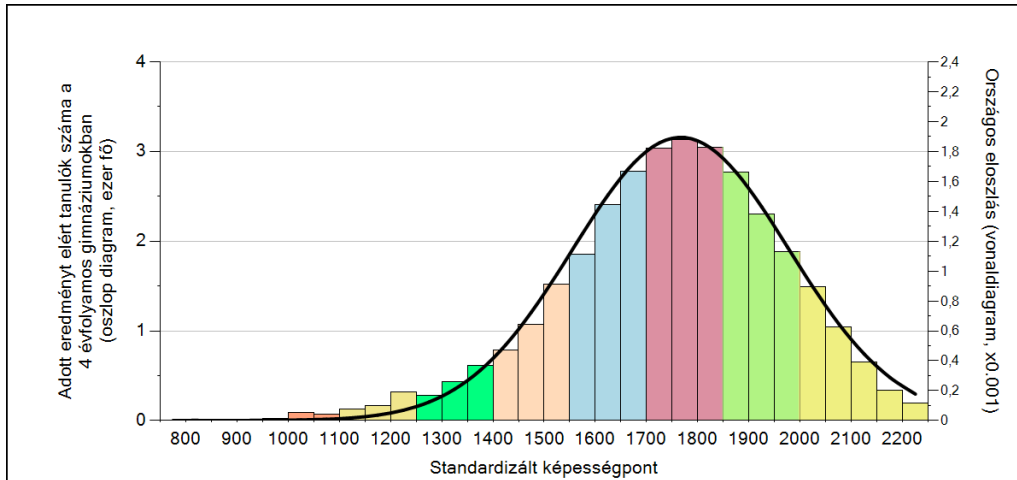


### A tanulók képességszintek szerinti százalékos megoszlása

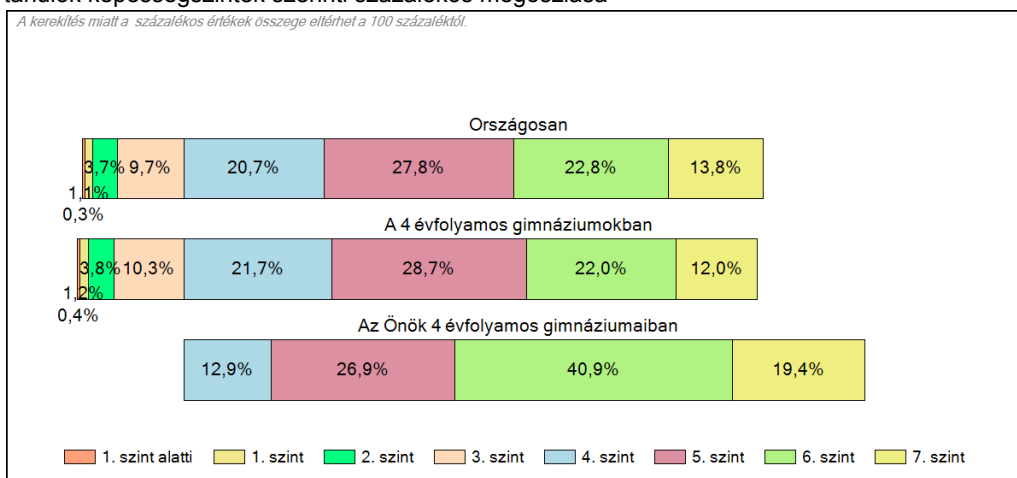


## 1c Képességeloszlás

Az országos eloszlás, valamint a tanulók eredményei a 4 évfolyamos gimnáziumokban és az Önök 4 évfolyamos gimnáziumaiban



A tanulók képességszintek szerinti százalékos megoszlása

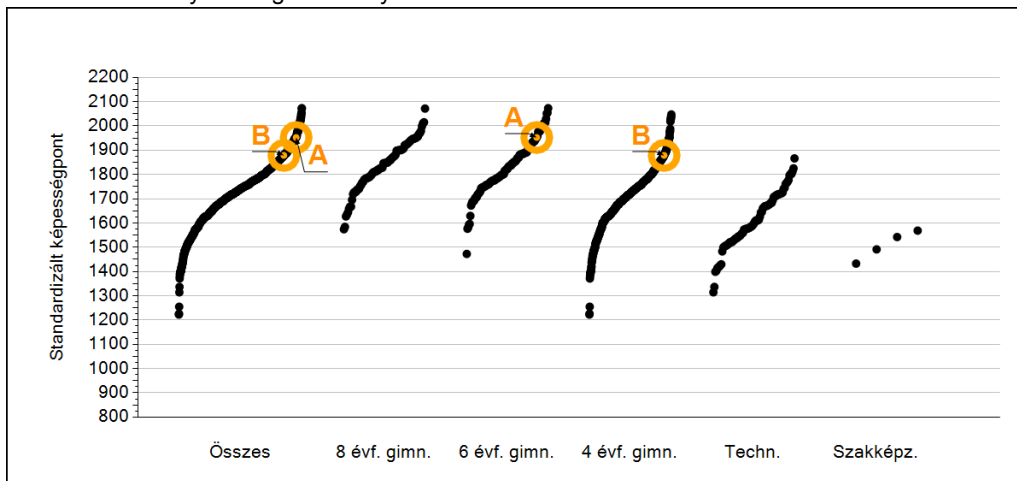




**2a**

**Átlageredmények feladatellátási helyenként**

A feladatellátási helyek átlageredményeinek összehasonlítása



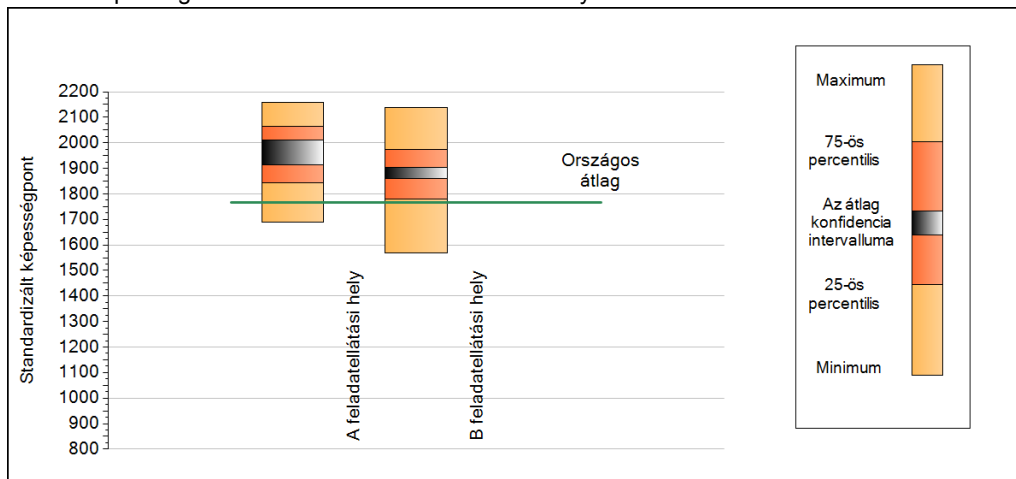
A tanulók képességeloszlása az Önök feladatellátási helyein

A feladatellátási hely	1953 (1913;2012)
B feladatellátási hely	1879 (1860;1905)

2b

## A képességeloszlás néhány jellemzője feladatellátási helyenként

A tanulók képességeloszlása az Önök feladatellátási helyein



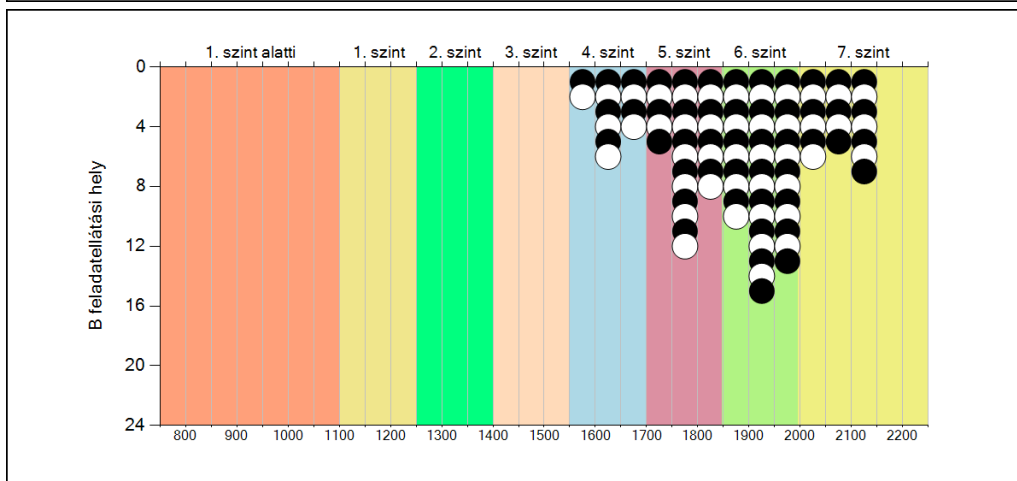
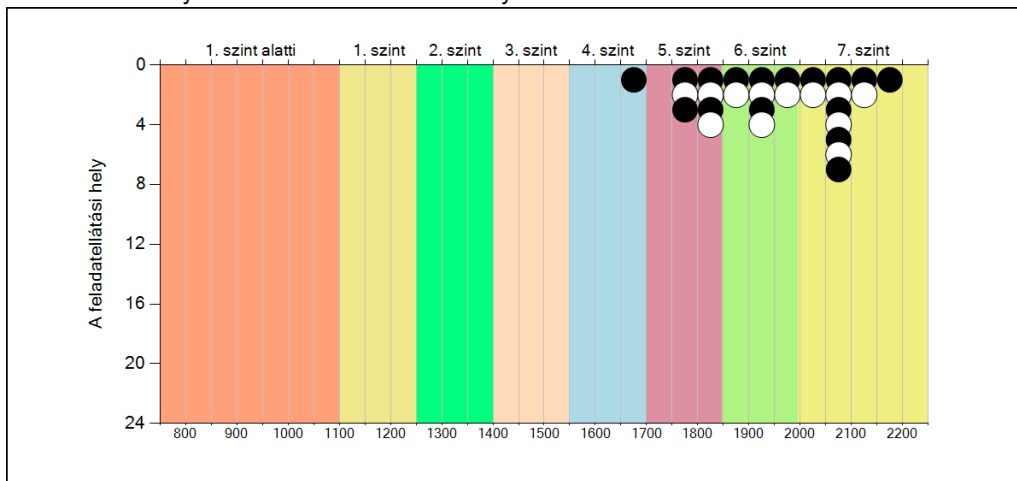
A tanulók képességeloszlása az Önök feladatellátási helyein

	Min. / 5-ös perc.	25-ös perc.	Átlag (konf. int.)	75-ös perc.	Max. / 95-ös perc.
A feladatellátási hely	1688	1843	1953 (1913;2012)	2065	2158
B feladatellátási hely	1569	1779	1879 (1860;1905)	1975	2138

**2c**

**A képességeloszlás feladatellátási helyenként**

A tanulók eredményei az Önök feladatellátási helyein

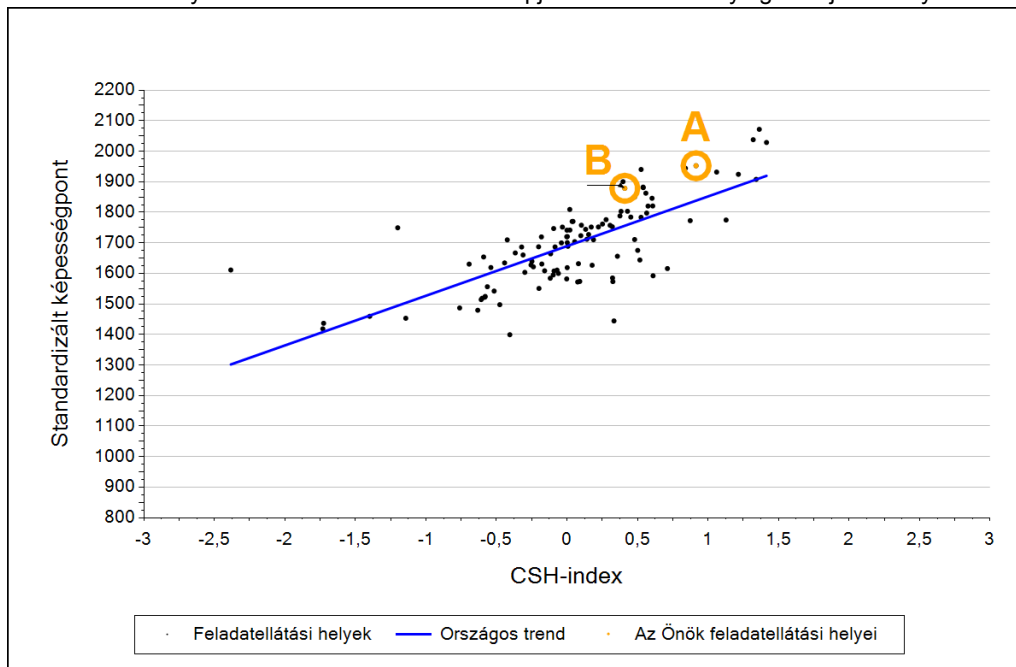


Természettudomány

3a

## Átlageredmény a CSH-index tükrében feladatellátási helyenként\*

A feladatellátási helyek tanulóinak a CSH-index alapján várható és tényleges teljesítménye



Feladatellátási helyeik eredménye a regressziós becslés alapján várható eredmény tükrében

A feladatellátási hely	A feladatellátási hely tényleges eredménye	1953	(1913;2012)
	Várható eredmény a tanulók átlagos CSH-indexe alapján (a tényleges eredmény ennél szignifikánsan jobb)	1838	
B feladatellátási hely	A feladatellátási hely tényleges eredménye	1879	(1860;1905)
	Várható eredmény a tanulók átlagos CSH-indexe alapján (a tényleges eredmény ennél szignifikánsan jobb)	1756	

\* Csak azok a feladatellátási helyek szerepelnek az ábrákon, amelyeken számolható az átlagos CSHI, továbbá elegendő olyan tanulójuk van, akinek van egyéni CSHI-je és eredménye is az adott mérési területen, valamint ezen tanulók átlaga beleesik az összes tanuló képességpontjának, illetve CSHI-jének konfidencia-intervallumába. Amennyiben túl kevés feladatellátási hely adata használható fel a regresszióhoz, a becslés nem végezhető el megbízhatóan. Ilyen esetben az adatpontok megjelennek az ábrán, de nincs regressziós egyenes, és a várható eredményre se adunk becslést.