



FIT-jelentés :: 2008

Intézményi jelentés

10. évfolyam

Árpád Gimnázium

2800 Tatabánya, Fő tér 1.

OM azonosító: 031936



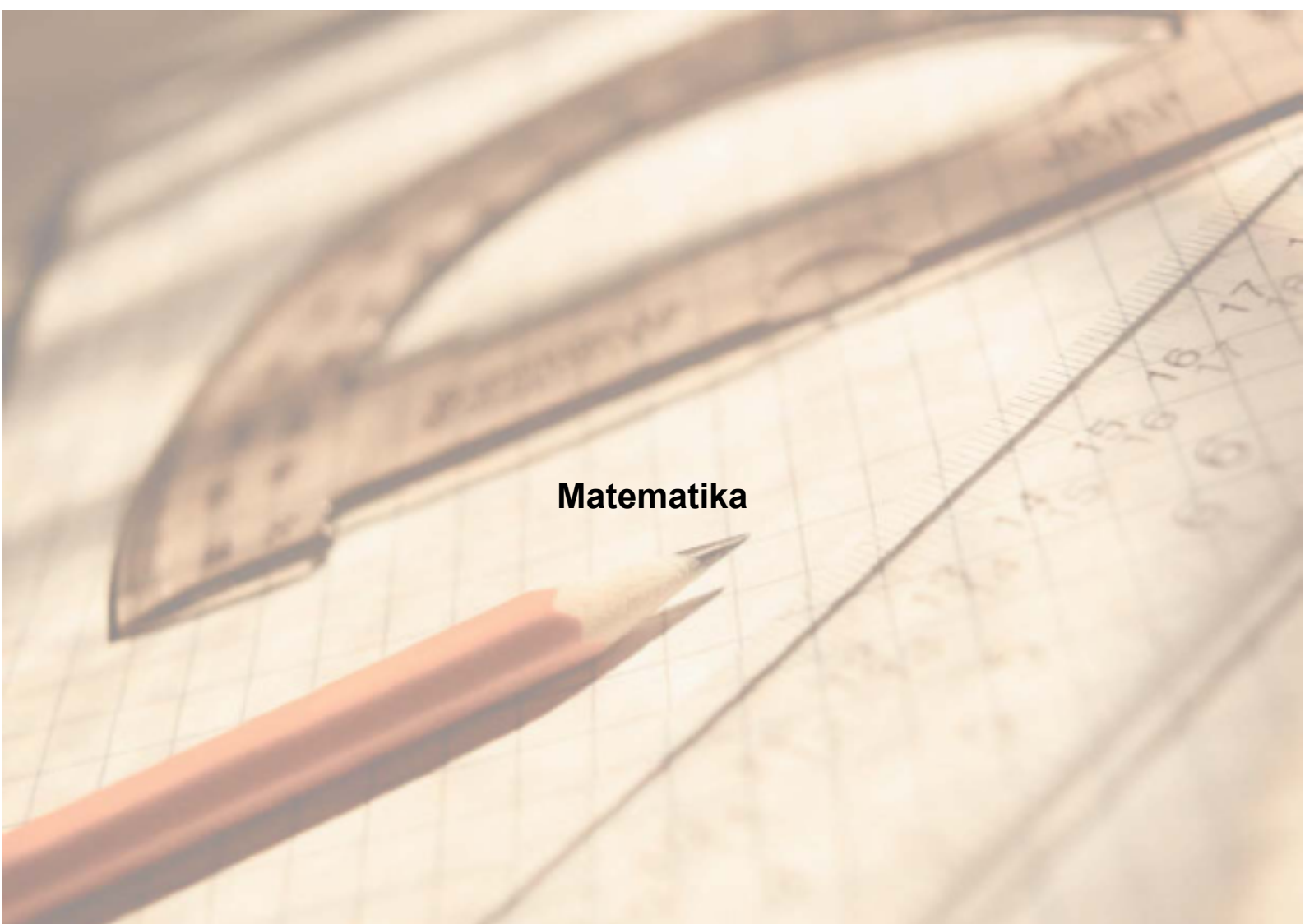
OKTATÁSI ÉS KULTURÁLIS MINISZTERIUM



Közoktatási Mérés
Értékelési Osztály



Oktatási Hivatal

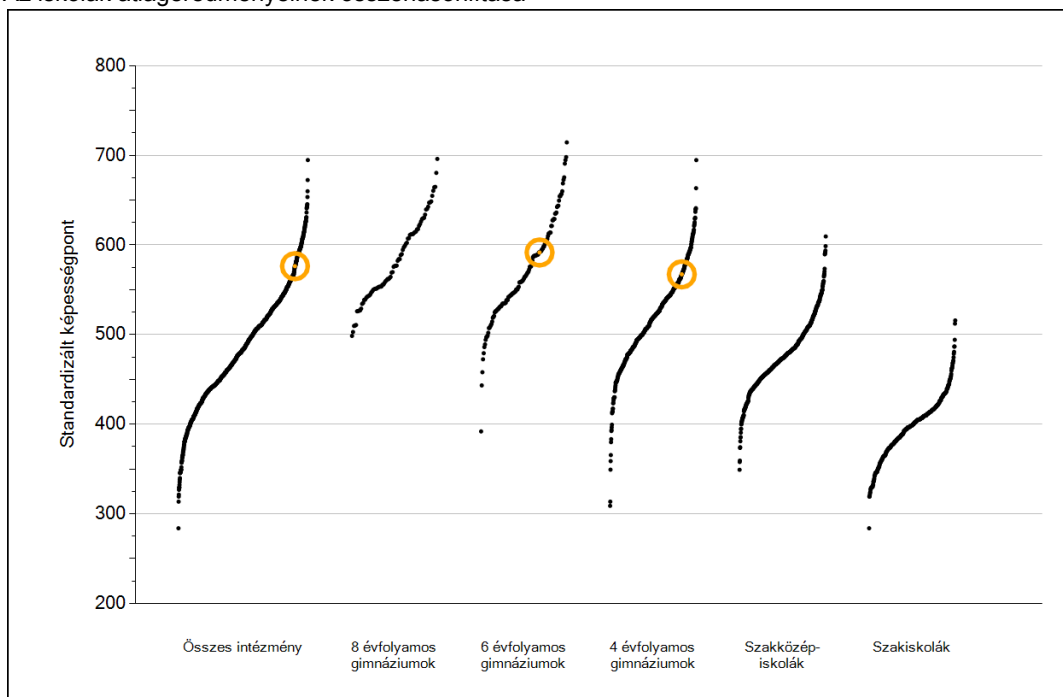


Matematika

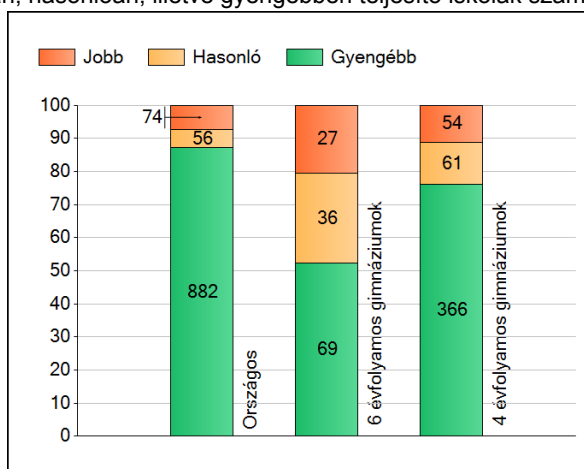
1

Átlageredmények

Az iskolák átlageredményeinek összehasonlítása



A szignifikánsan jobban, hasonlóan, illetve gyengébben teljesítő iskolák száma és aránya (%)



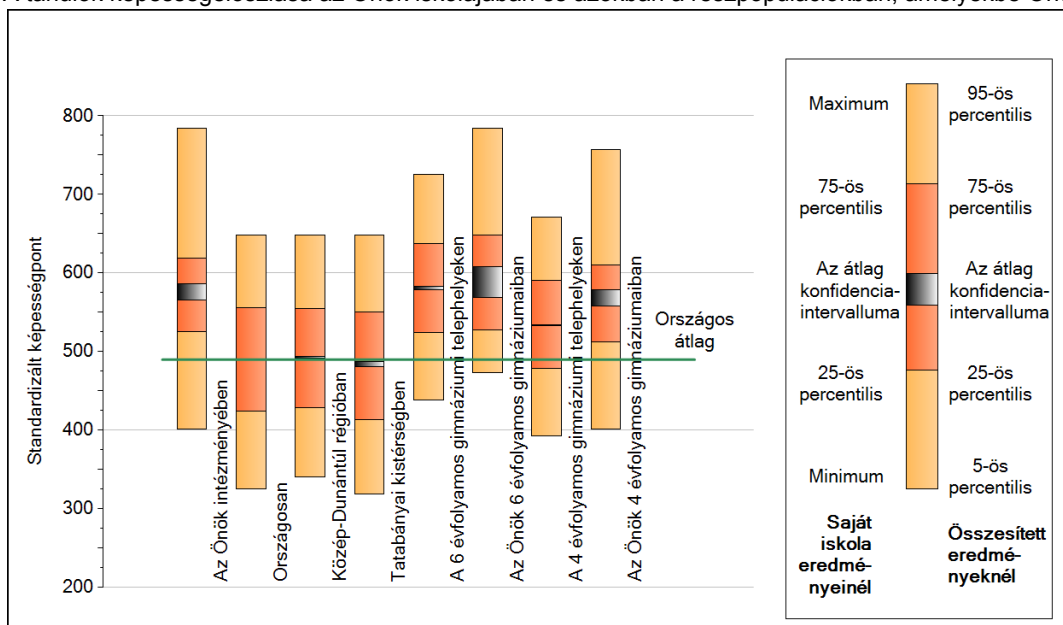
A tanulók átlageredménye és az átlag megbízhatósági tartománya (konfidencia-intervalluma)

Országos átlag	490 (489;490)
Az Önök átlaga	576 (566;587)
Az Önök 6 évfolyamos gimnáziumaiban	592 (569;608)
Az Önök 4 évfolyamos gimnáziumaiban	567 (558;578)
8 évfolyamos gimn. átlaga	588 (586;590)
6 évfolyamos gimn. átlaga	581 (579;583)
4 évfolyamos gimn. átlaga	534 (533;534)
Szakközépiskolák átlaga	484 (484;485)
Szakiskolák átlaga	399 (398;400)

2

A képességeloszlás néhány jellemzője

A tanulók képességeloszlása az Önök iskolájában és azokban a részpopulációkban, amelyekbe Önök is tartoznak

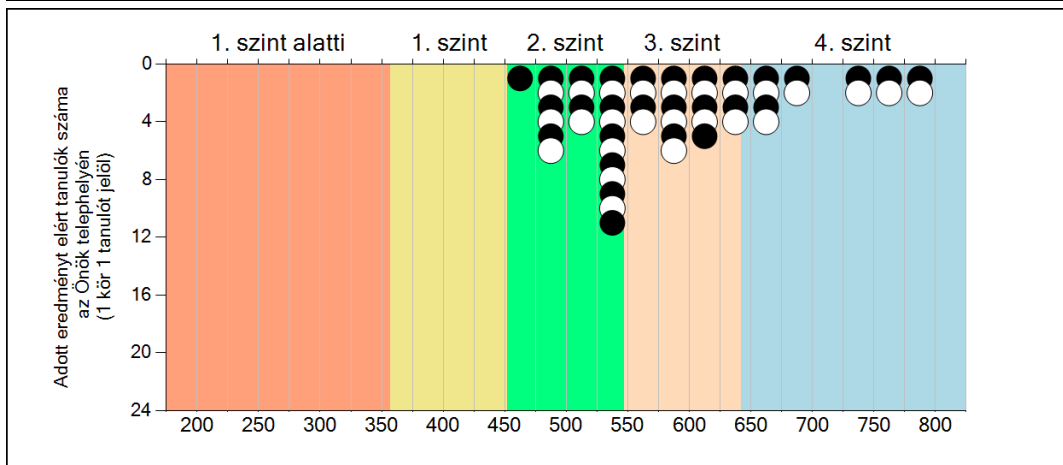
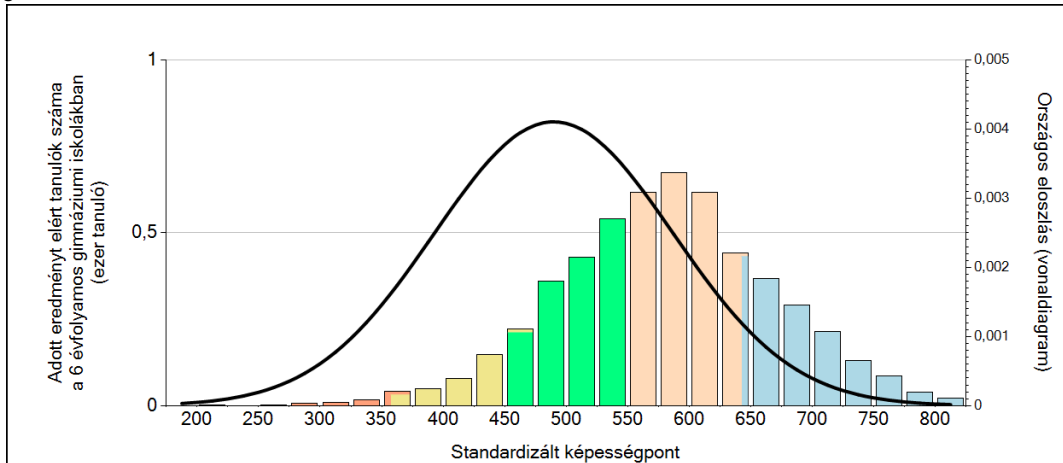


A tanulók képességeloszlása az egyes részpopulációkban

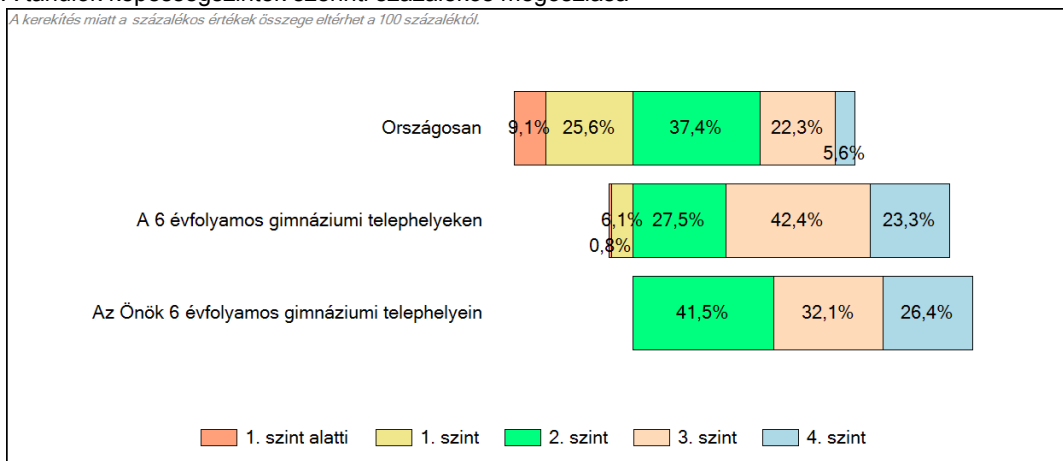
	Min. / 5-ös perc.	25-ös perc.	Átlag	(konf. int.)	75-ös perc.	Max. / 95-ös perc.
Az Önök iskolájában	402	525	576	(566;587)	619	784
Országosan	326	425	490	(489;490)	556	648
Közép-Dunántúl régióban	340	429	492	(491;494)	554	649
Tatabányai kistérségben	319	414	484	(480;488)	550	648
A 6 évfolyamos gimnáziumi telephelyeken	439	524	581	(579;583)	637	726
A 4 évfolyamos gimnáziumi telephelyeken	392	478	534	(533;534)	590	671
Az Önök 6 évfolyamos gimnáziumaiban	473	528	592	(569;608)	648	784
Az Önök 4 évfolyamos gimnáziumaiban	402	512	567	(558;578)	610	757

3 Képességeloszlás

Az országos eloszlás, valamint a tanulók eredményei a 6 évfolyamos gimnáziumokban és az Önök 6 évfolyamos gimnáziumában

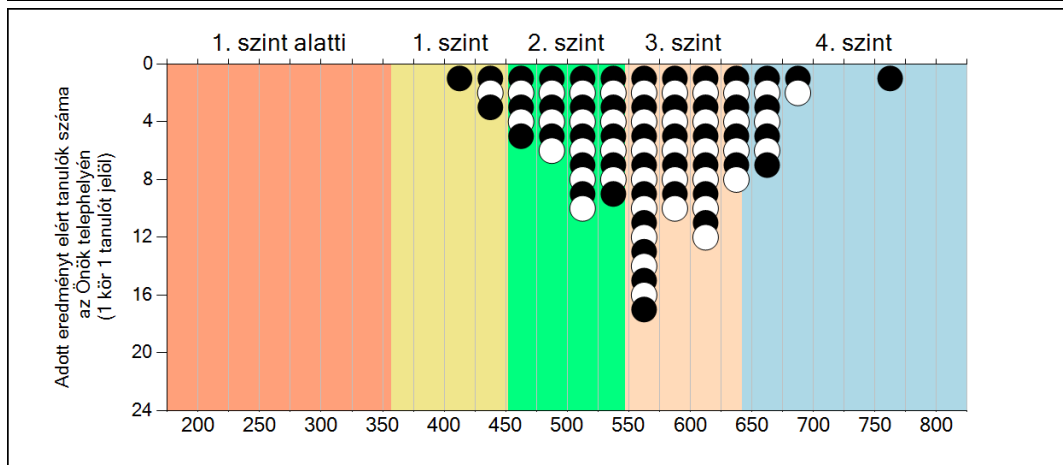
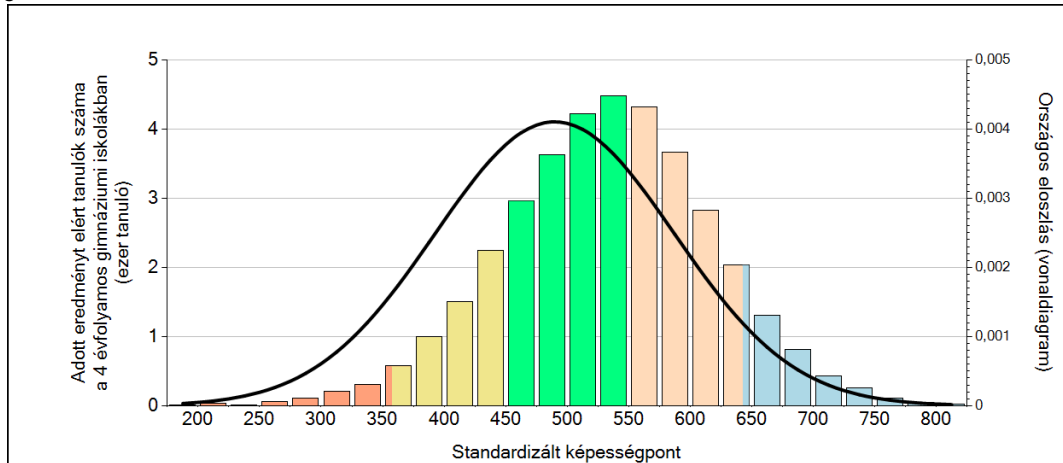


A tanulók képességszintek szerinti százalékos megoszlása

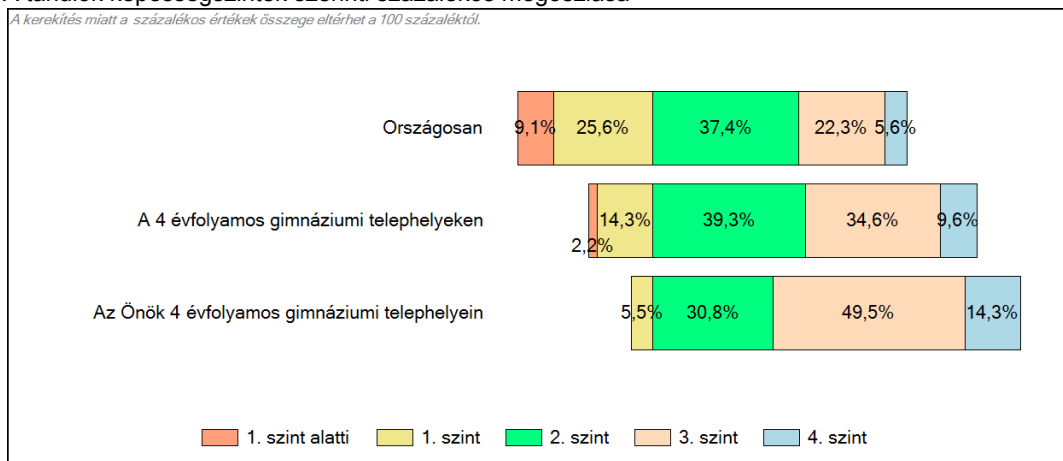


3 Képességeloszlás

Az országos eloszlás, valamint a tanulók eredményei a 4 évfolyamos gimnáziumokban és az Önök 4 évfolyamos gimnáziumában



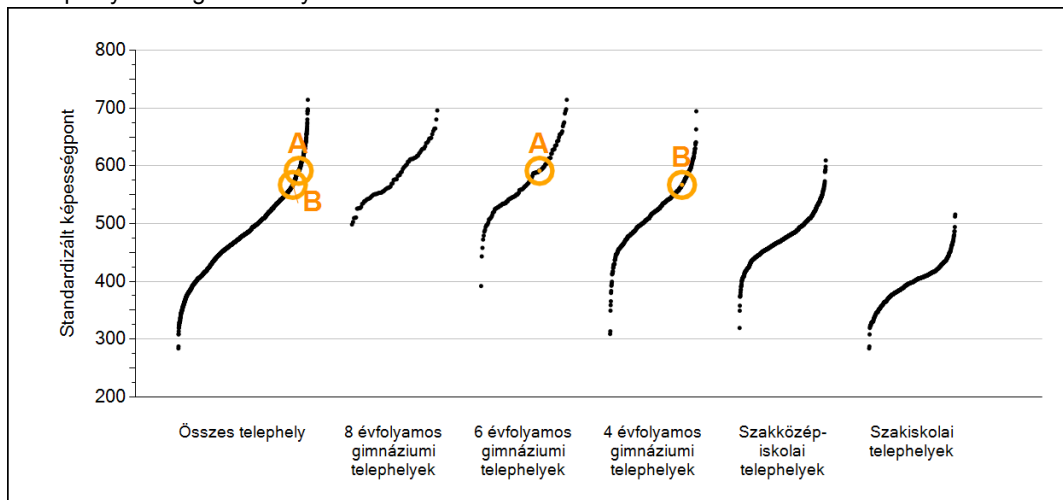
A tanulók képességszintek szerinti százalékos megoszlása



4

Átlageredmények telephelyenként

A telephelyek átlageredményeinek összehasonlítása



A tanulók képességeloszlása az Önök telephelyein

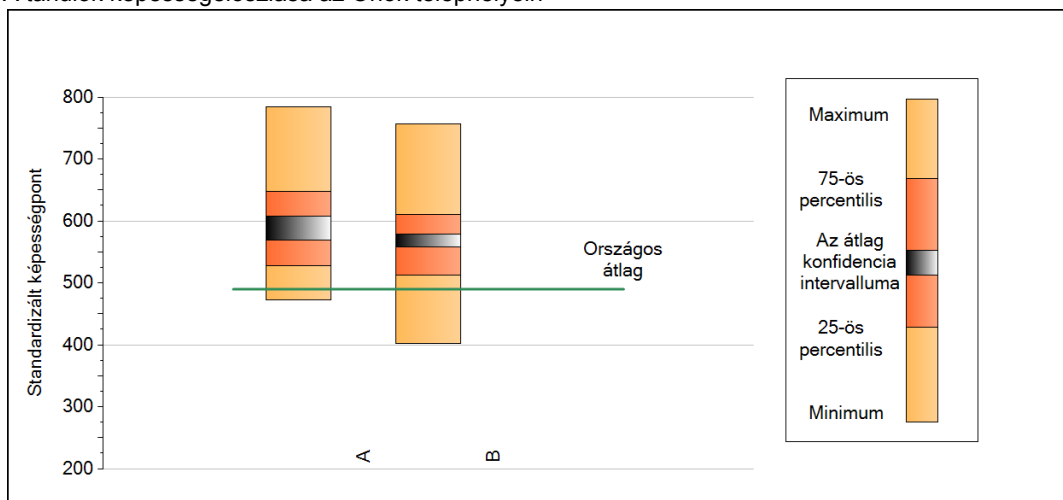
A	Átlag:	592	(569;608)
B	Átlag:	567	(558;578)

A telephelyek kódtáblázata

A	001 - Árpád Gimnázium (6 évfolyamos gimnázium) (2800 Tatabánya, Fő tér 1.)
B	001 - Árpád Gimnázium (4 évfolyamos gimnázium) (2800 Tatabánya, Fő tér 1.)

5 A képességeloszlás néhány jellemzője telephelyenként

A tanulók képességeloszlása az Önök telephelyein

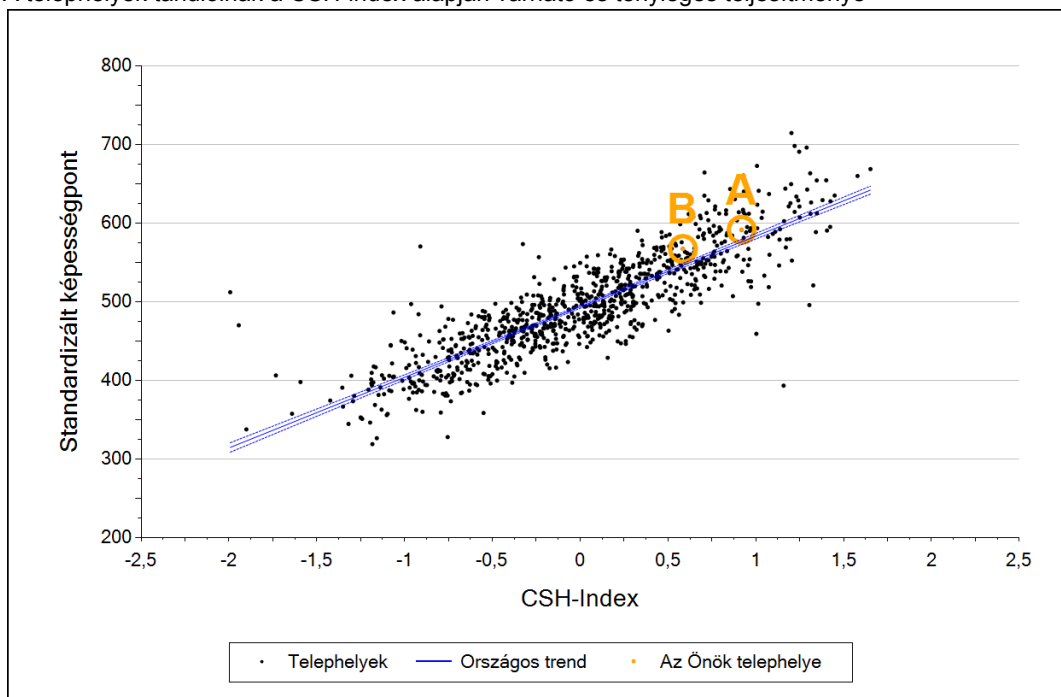


A tanulók képességeloszlása az Önök telephelyein

	Minimum	25 percent.	Átlag (konf. int.)	75 percent.	Maximum
A	473	528	592 (569; 608)	648	784
B	402	512	567 (558; 578)	610	757

6 Átlageredmény a CSH-index tükrében telephelyenként*

A telephelyek tanulóinak a CSH-index alapján várható és tényleges teljesítménye



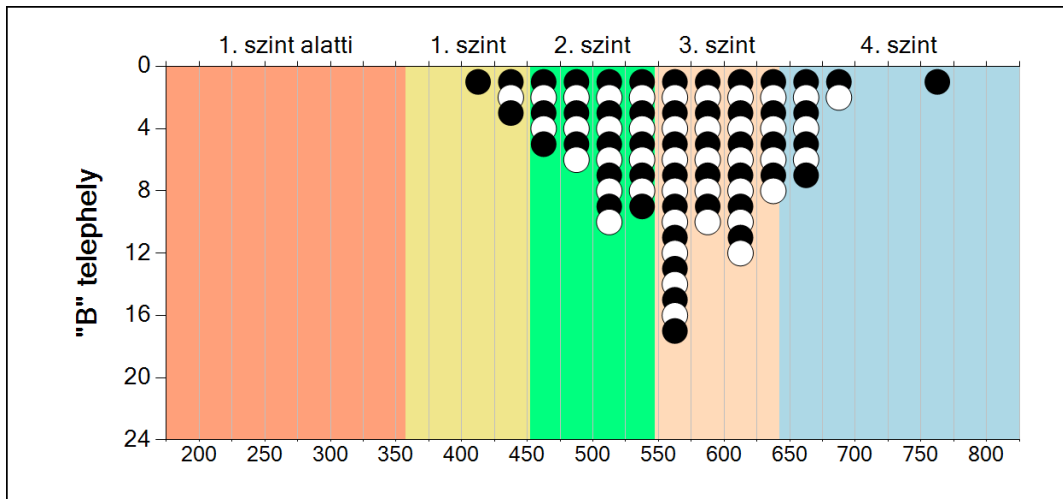
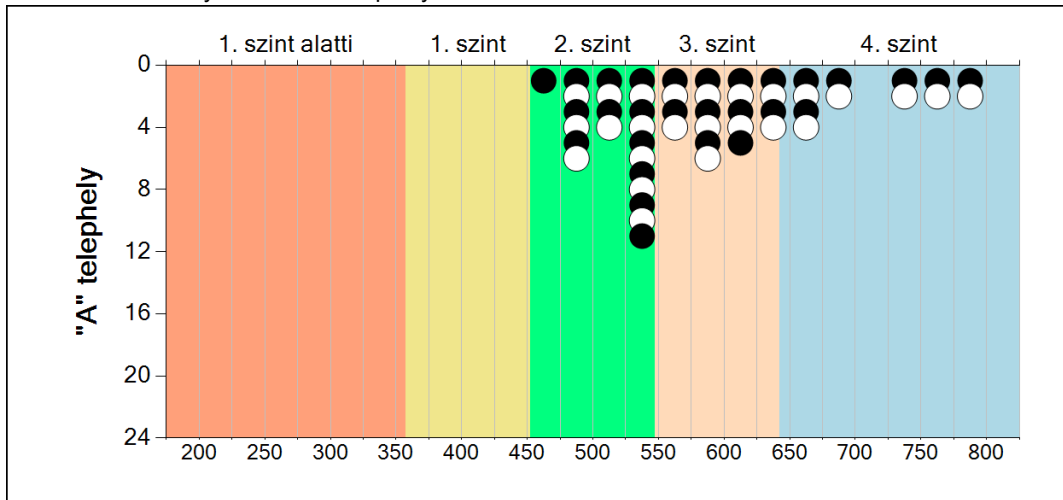
Telephelyeik eredménye a regressziós becslés alapján "elvárható" eredmény tükrében

A	A telephely tényleges eredménye	592	(569;608)
	Várható eredmény az összes telephelyre illesztett regressziós egyenes alapján (a tényleges eredmény ettől nem különbözik szignifikánsan)	576	
B	A telephely tényleges eredménye	567	(558;578)
	Várható eredmény az összes telephelyre illesztett regressziós egyenes alapján (a tényleges eredmény ennél szignifikánsan jobb)	546	

*Csak azok a telephelyek szerepelnek az ábrán, amelyeken legalább a diákok kétharmadára kiszámítható a CSH-index, és a CSH-indexszel rendelkező diákok átlaga beleesik az összes diák képességátlagának konfidencia-intervallumába mindkét felmért terület esetében.

7 A képességeloszlás telephelyenként

A tanulók eredményei az Önök telephelyein



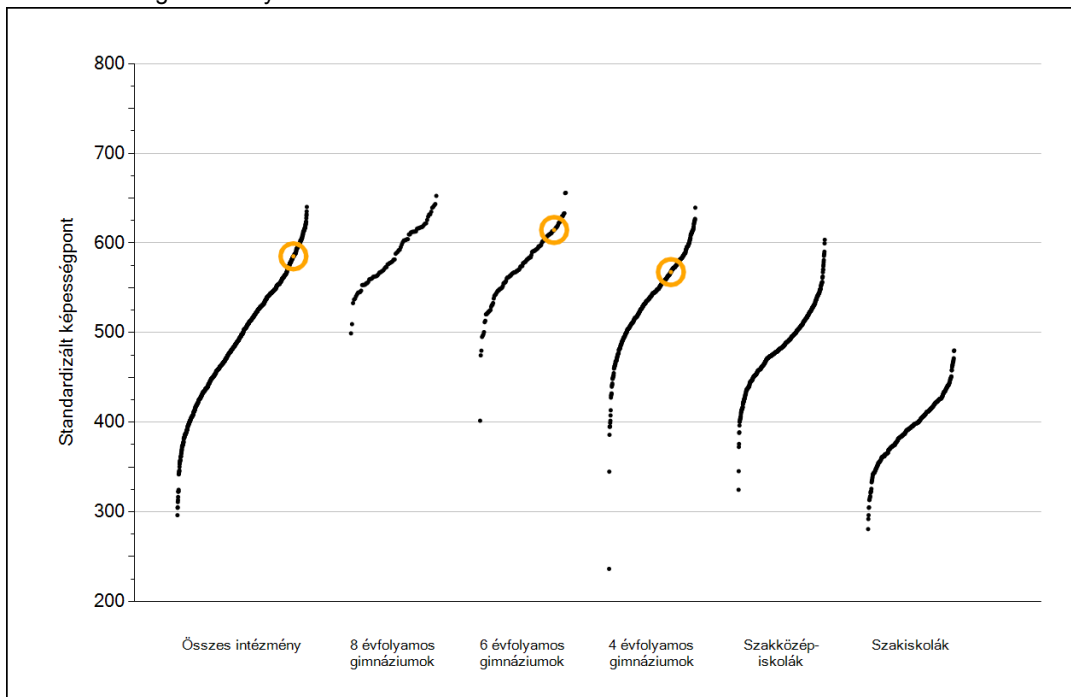


Szövegértés

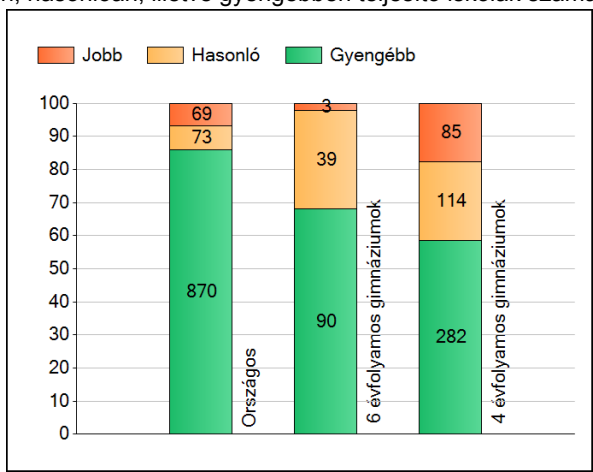
1

Átlageredmények

Az iskolák átlageredményeinek összehasonlítása



A szignifikánsan jobban, hasonlóan, illetve gyengébben teljesítő iskolák száma és aránya (%)



A tanulók átlageredménye és az átlag megbízhatósági tartománya (konfidencia-intervalluma)

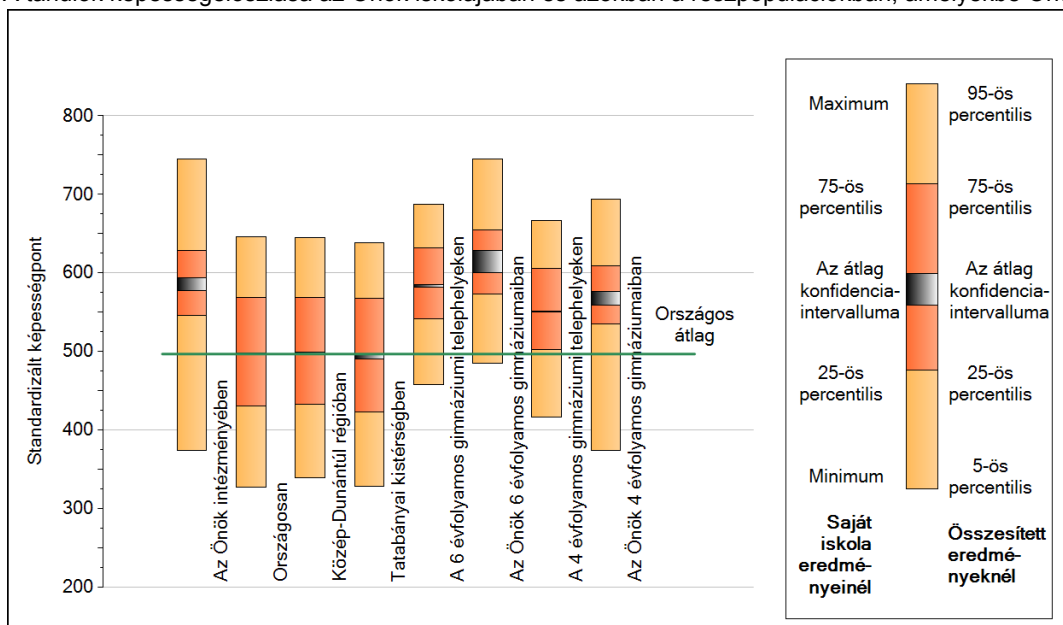
Országos átlag	497 (497;497)
Az Önök átlaga	585 (578;594)
Az Önök 6 évfolyamos gimnáziumaiban	615 (601;628)
Az Önök 4 évfolyamos gimnáziumaiban	568 (559;576)
8 évfolyamos gimn. átlaga	589 (587;591)
6 évfolyamos gimn. átlaga	583 (582;585)
4 évfolyamos gimn. átlaga	551 (551;552)
Szakközépiskolák átlaga	491 (491;492)
Szakiskolák átlaga	393 (392;394)

Szövegértés

2

A képességeloszlás néhány jellemzője

A tanulók képességeloszlása az Önök iskolájában és azokban a részpopulációkban, amelyekbe Önök is tartoznak



A tanulók képességeloszlása az egyes részpopulációkban

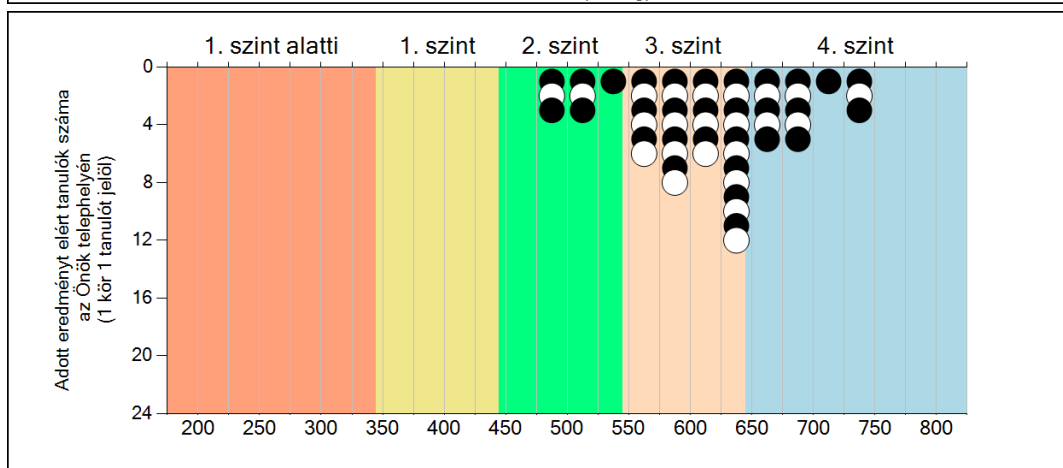
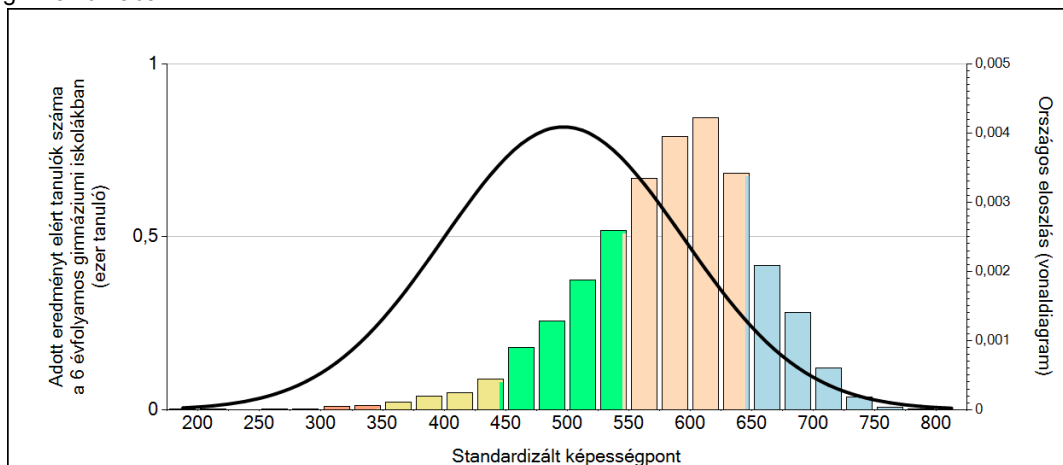
	Min. / 5-ös perc.	25-ös perc.	Átlag	(konf. int.)	75-ös perc.	Max. / 95-ös perc.
Az Önök iskolájában	374	546	585	(578;594)	629	745
Országosan	327	431	497	(497;497)	569	647
Közép-Dunántúl régióban	339	433	499	(498;500)	568	645
Tatabányai kistérségben	328	423	494	(491;498)	568	639
A 6 évfolyamos gimnáziumi telephelyeken	458	542	583	(582;585)	632	688
A 4 évfolyamos gimnáziumi telephelyeken	417	503	551	(551;552)	606	667
Az Önök 6 évfolyamos gimnáziumaiban	485	574	615	(601;628)	654	745
Az Önök 4 évfolyamos gimnáziumaiban	374	535	568	(559;576)	609	694

Szövegértés

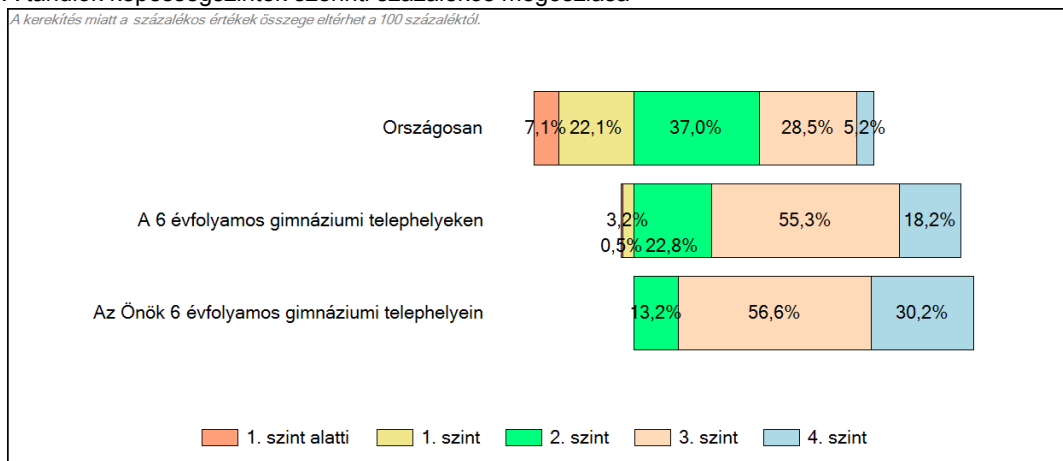
3

Képességeloszlás

Az országos eloszlás, valamint a tanulók eredményei a 6 évfolyamos gimnáziumokban és az Önök 6 évfolyamos gimnáziumában



A tanulók képességszintek szerinti százalékos megoszlása

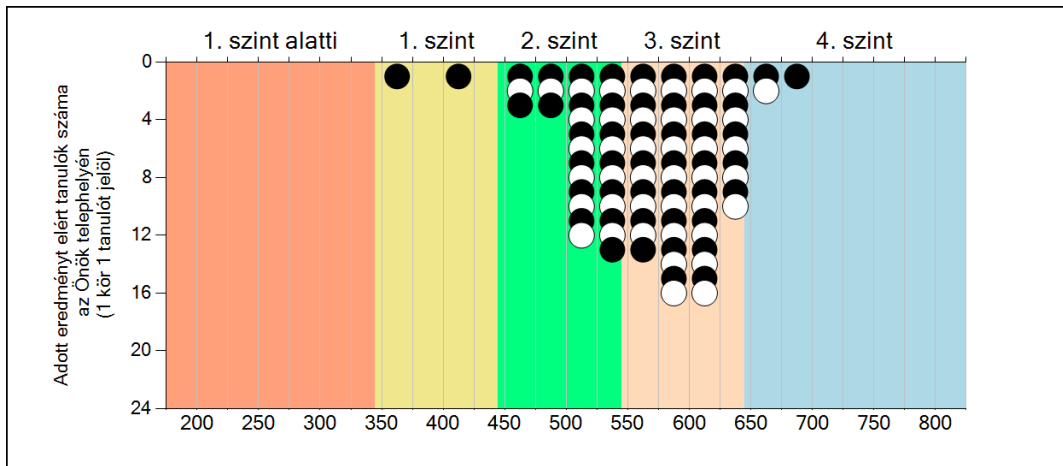
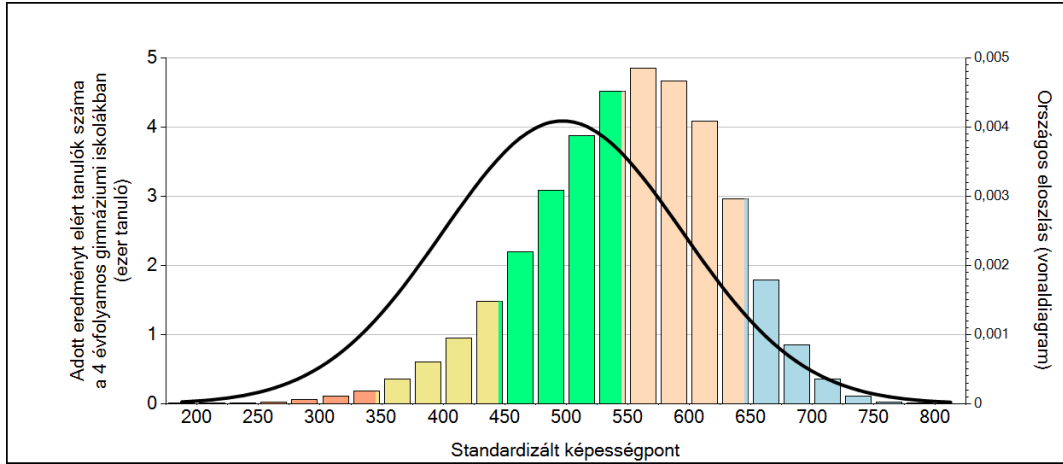


Szövegértés

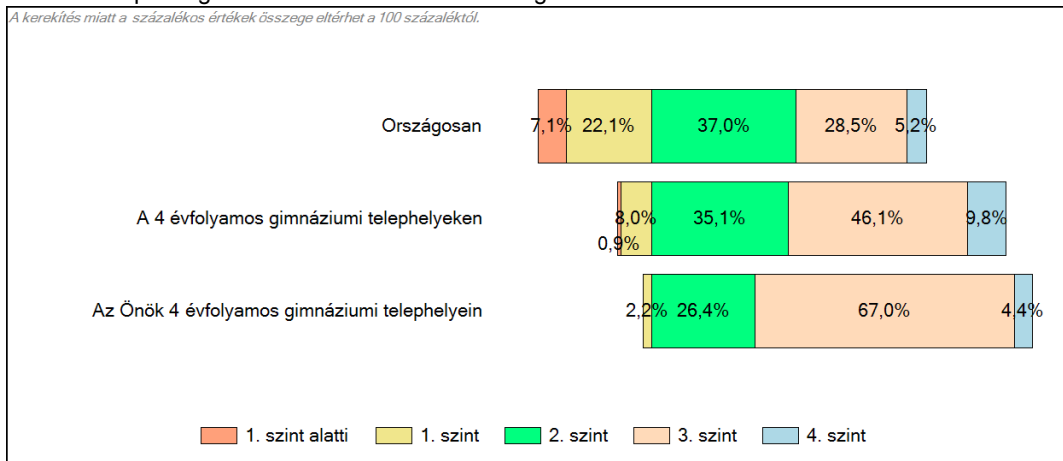
3

Képességeloszlás

Az országos eloszlás, valamint a tanulók eredményei a 4 évfolyamos gimnáziumokban és az Önök 4 évfolyamos gimnáziumában



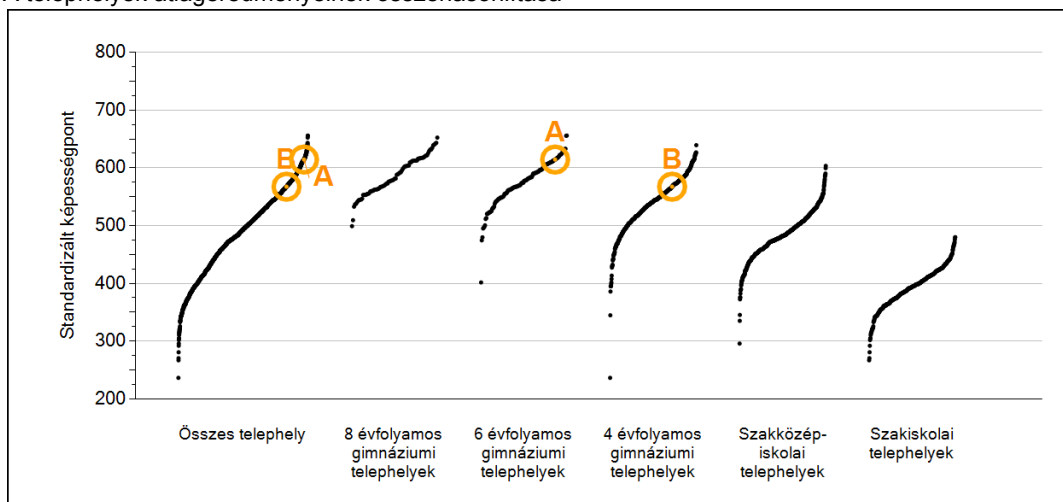
A tanulók képességszintek szerinti százalékos megoszlása



4

Átlageredmények telephelyenként

A telephelyek átlageredményeinek összehasonlítása



A tanulók képességeloszlása az Önök telephelyein

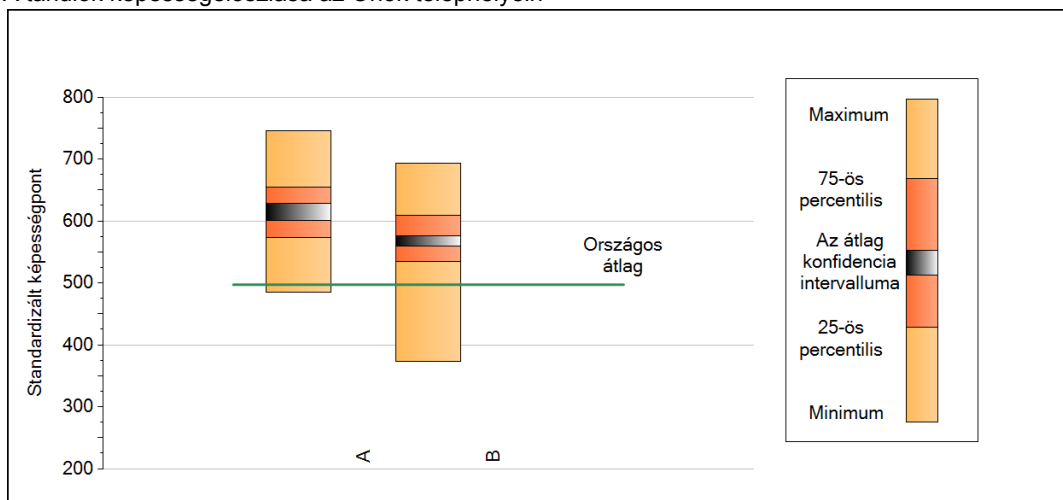
A	Átlag:	615	(601;628)
B	Átlag:	568	(559;576)

A telephelyek kódtáblázata

A	001 - Árpád Gimnázium (6 évfolyamos gimnázium) (2800 Tatabánya, Fő tér 1.)
B	001 - Árpád Gimnázium (4 évfolyamos gimnázium) (2800 Tatabánya, Fő tér 1.)

5 A képességeloszlás néhány jellemzője telephelyenként

A tanulók képességeloszlása az Önök telephelyein



A tanulók képességeloszlása az Önök telephelyein

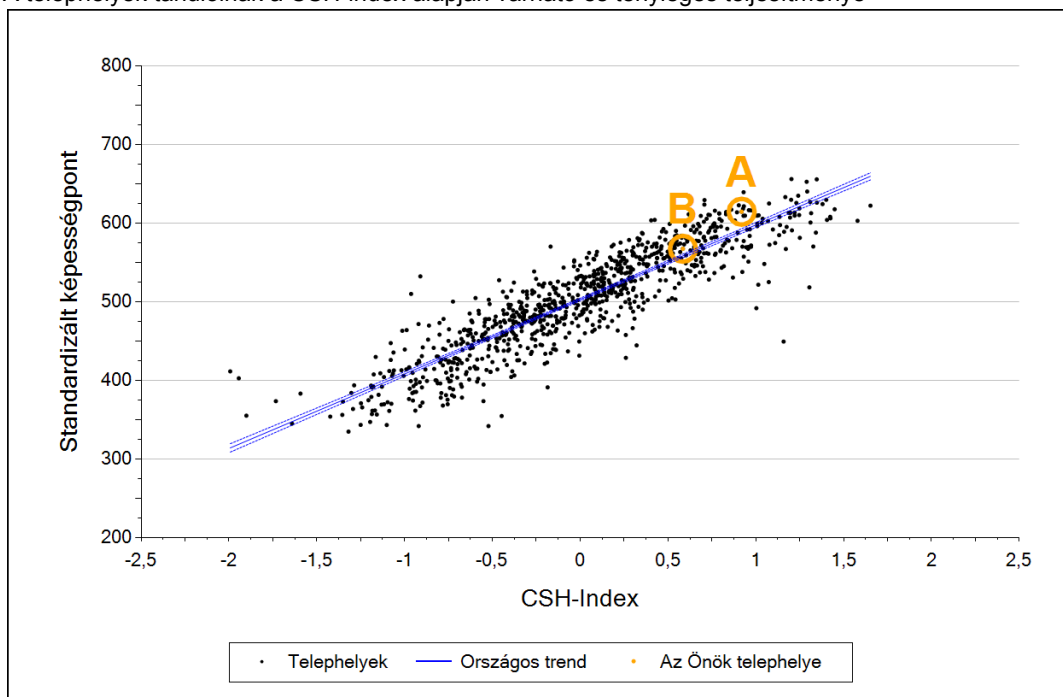
	Minimum	25 percent.	Átlag (konf. int.)	75 percent.	Maximum
A	485	574	615 (601; 628)	654	745
B	374	535	568 (559; 576)	609	694

Szövegértés

6

Átlageredmény a CSH-index tükrében telephelyenként*

A telephelyek tanulóinak a CSH-index alapján várható és tényleges teljesítménye



Telephelyeik eredménye a regressziós becslés alapján "elvárható" eredmény tükrében

A	A telephely tényleges eredménye	615	(601;628)
	Várható eredmény az összes telephelyre illesztett regressziós egyenes alapján (a tényleges eredmény ennél szignifikánsan jobb)	590	
B	A telephely tényleges eredménye	568	(559;576)
	Várható eredmény az összes telephelyre illesztett regressziós egyenes alapján (a tényleges eredmény ettől nem különbözik szignifikánsan)	558	

*Csak azok a telephelyek szerepelnek az ábrán, amelyeken legalább a diákok kétharmadára kiszámítható a CSH-index, és a CSH-indexszel rendelkező diákok átlaga beleesik az összes diák képességátlagának konfidencia-intervallumába mindkét felmért terület esetében.

7 A képességeloszlás telephelyenként

A tanulók eredményei az Önök telephelyein

