



FIT-jelentés :: 2008

Intézményi jelentés

10. évfolyam

II. Rákóczi Ferenc Általános Iskola és Gimnázium

2000 Szentendre, Rákóczi u. 6.

OM azonosító: 032580




OKTATÁSI ÉS KULTURÁLIS MINISZTERIUM



Közoktatási Mérés
Értékelési Osztály



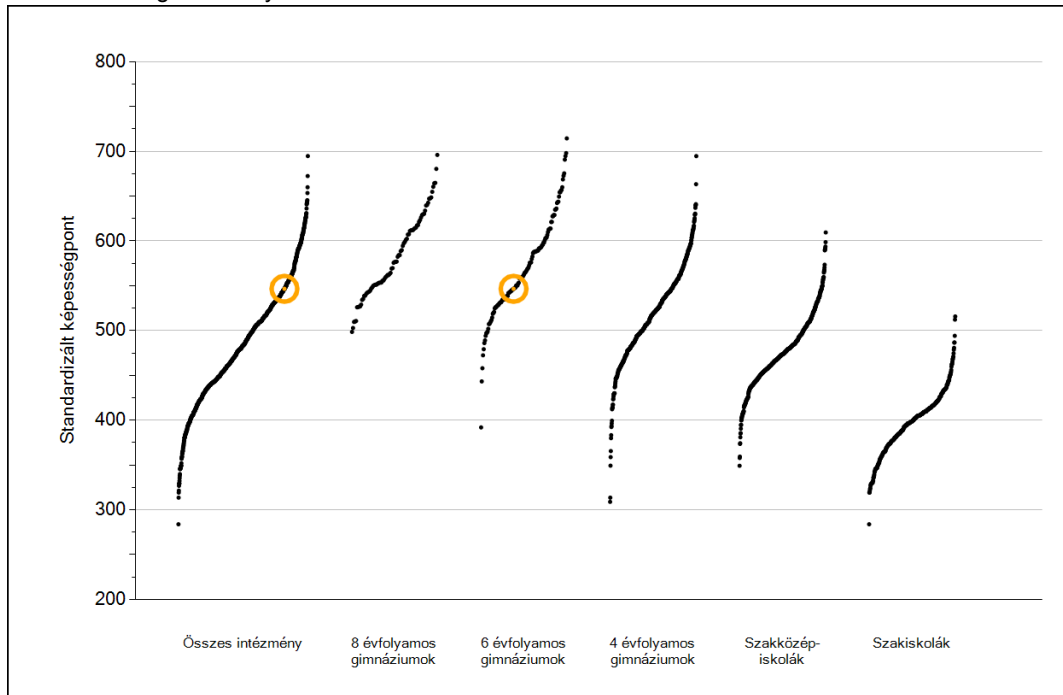
Oktatási Hivatal



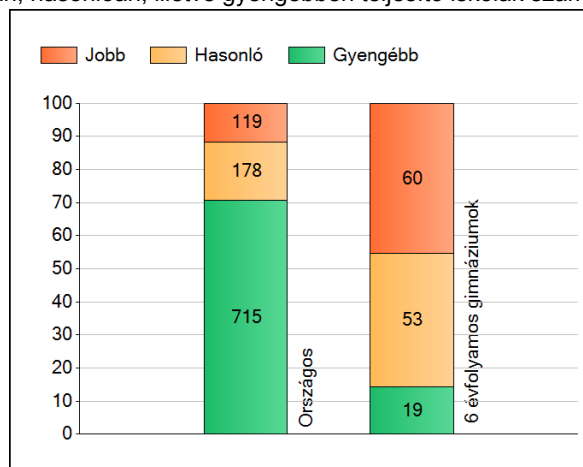
Matematika

1 Átlageredmények

Az iskolák átlageredményeinek összehasonlítása



A szignifikánsan jobban, hasonlóan, illetve gyengébben teljesítő iskolák száma és aránya (%)



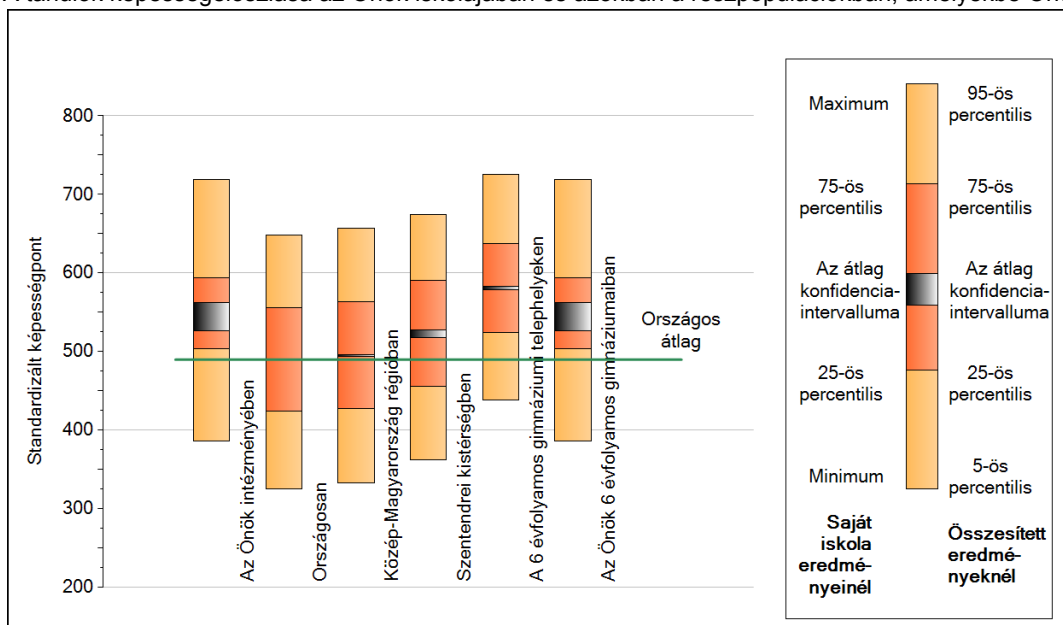
A tanulók átlageredménye és az átlag megbízhatósági tartománya (konfidencia-intervalluma)

Országos átlag	490 (489;490)
Az Önök átlaga	547 (526;562)
Az Önök 6 évfolyamos gimnáziumaiban	547 (526;562)
8 évfolyamos gimn. átlaga	588 (586;590)
6 évfolyamos gimn. átlaga	581 (579;583)
4 évfolyamos gimn. átlaga	534 (533;534)
Szakközépiskolák átlaga	484 (484;485)
Szakiskolák átlaga	399 (398;400)

2

A képességeloszlás néhány jellemzője

A tanulók képességeloszlása az Önök iskolájában és azokban a részpopulációkban, amelyekbe Önök is tartoznak



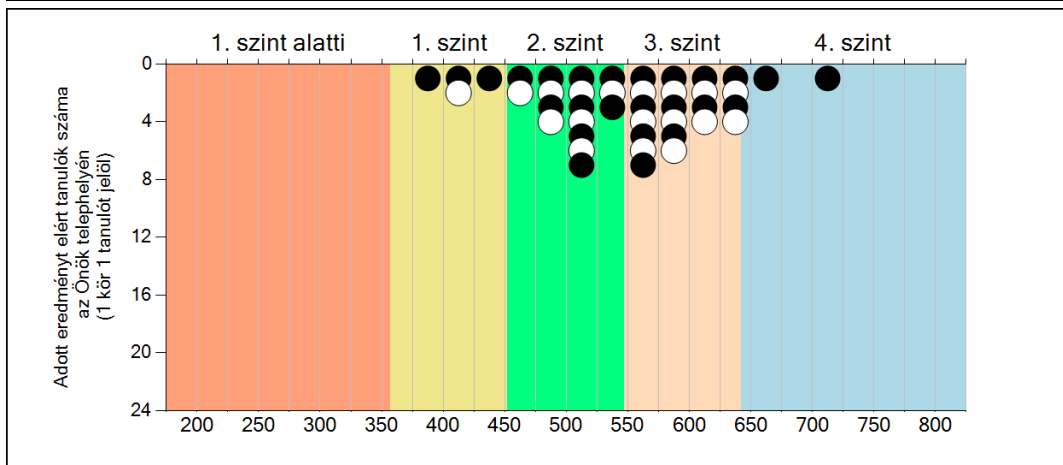
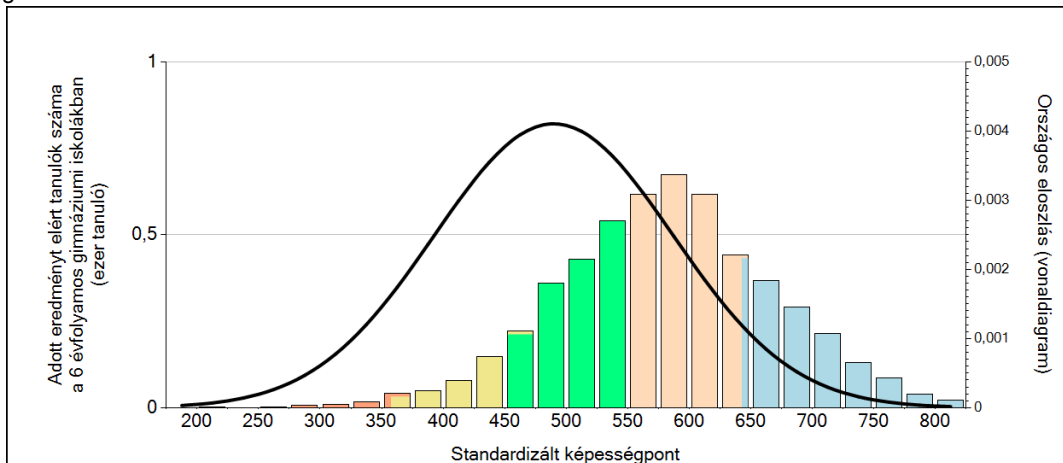
A tanulók képességeloszlása az egyes részpopulációkban

	Min. / 5-ös perc.	25-ös perc.	Átlag	(konf. int.)	75-ös perc.	Max. / 95-ös perc.
Az Önök iskolájában	386	504	547	(526;562)	594	718
Országosan	326	425	490	(489;490)	556	648
Közép-Magyarország régiójában	333	428	495	(494;497)	564	657
Szentendrei kistérségben	362	456	523	(518;527)	590	674
A 6 évfolyamos gimnáziumi telephelyeken	439	524	581	(579;583)	637	726
Az Önök 6 évfolyamos gimnáziumaiban	386	504	547	(526;562)	594	718

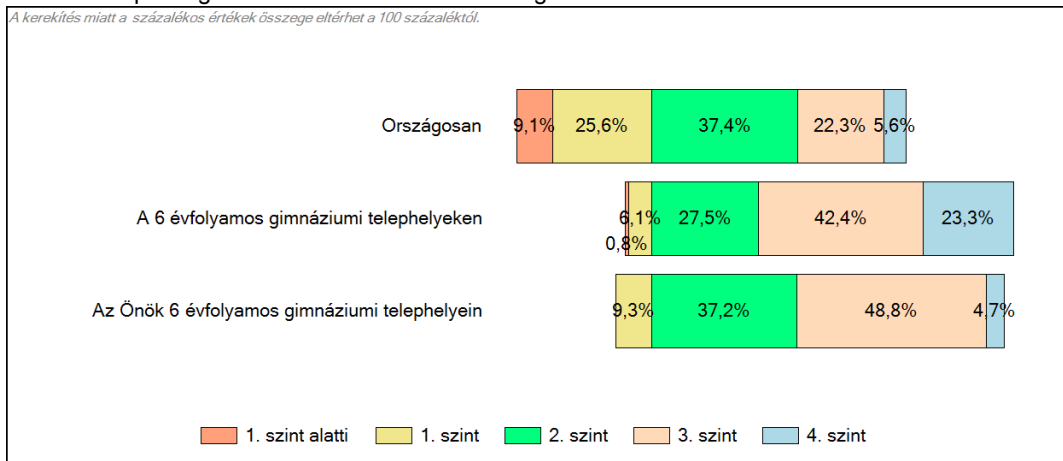
3

Képességeloszlás

Az országos eloszlás, valamint a tanulók eredményei a 6 évfolyamos gimnáziumokban és az Önök 6 évfolyamos gimnáziumában



A tanulók képességszintek szerinti százalékos megoszlása



Matematika

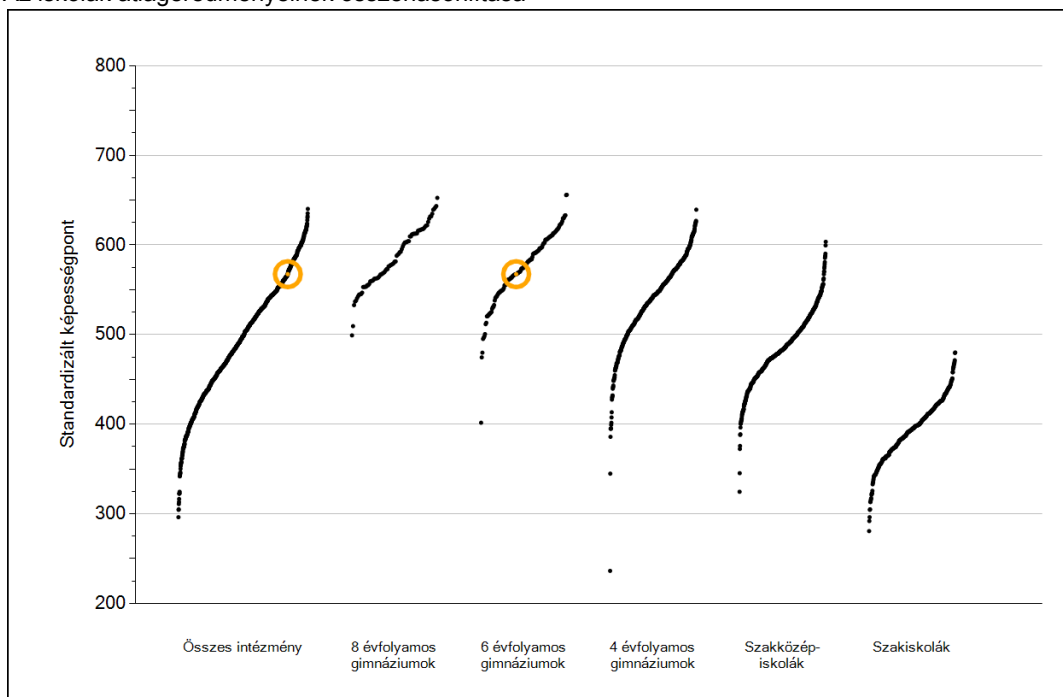


Szövegértés

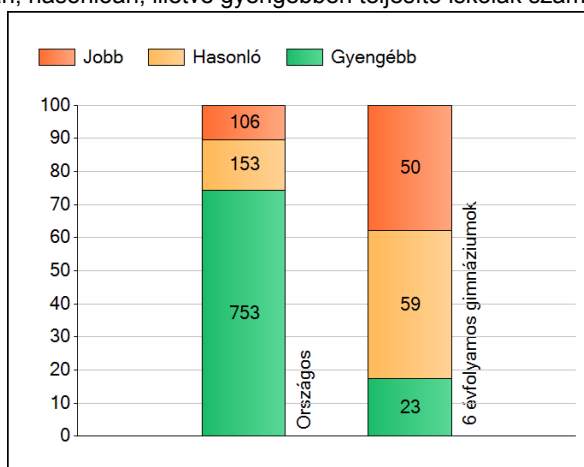
1

Átlageredmények

Az iskolák átlageredményeinek összehasonlítása



A szignifikánsan jobban, hasonlóan, illetve gyengébben teljesítő iskolák száma és aránya (%)



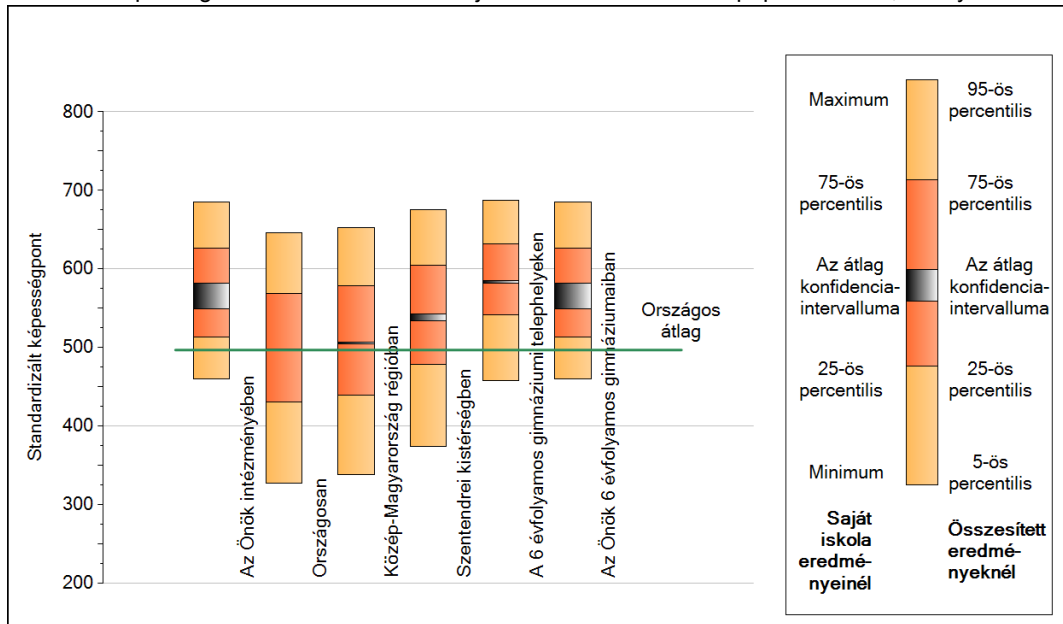
A tanulók átlageredménye és az átlag megbízhatósági tartománya (konfidencia-intervalluma)

Országos átlag	497 (497;497)
Az Önök átlaga	567 (550;582)
Az Önök 6 évfolyamos gimnáziumaiban	567 (550;582)
8 évfolyamos gimn. átlaga	589 (587;591)
6 évfolyamos gimn. átlaga	583 (582;585)
4 évfolyamos gimn. átlaga	551 (551;552)
Szakközépiskolák átlaga	491 (491;492)
Szakiskolák átlaga	393 (392;394)

2

A képességeloszlás néhány jellemzője

A tanulók képességeloszlása az Önök iskolájában és azokban a részpopulációkban, amelyekbe Önök is tartoznak



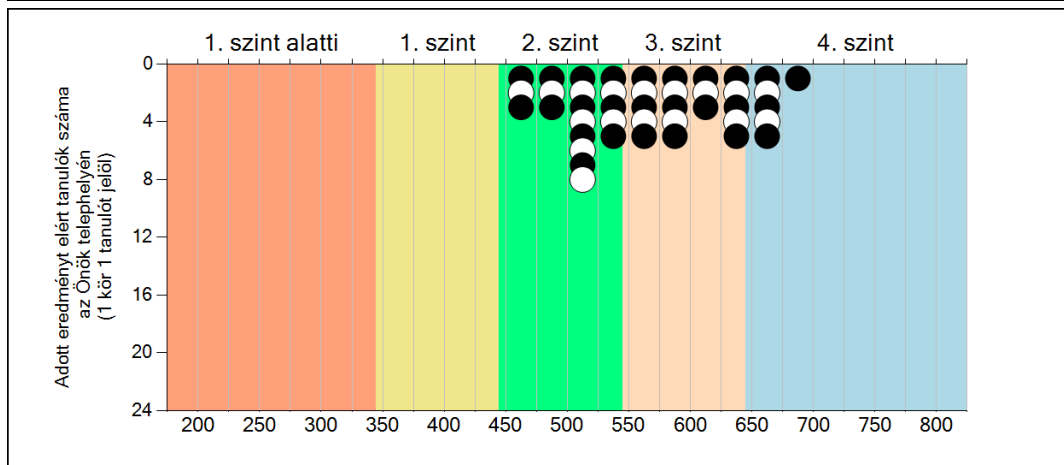
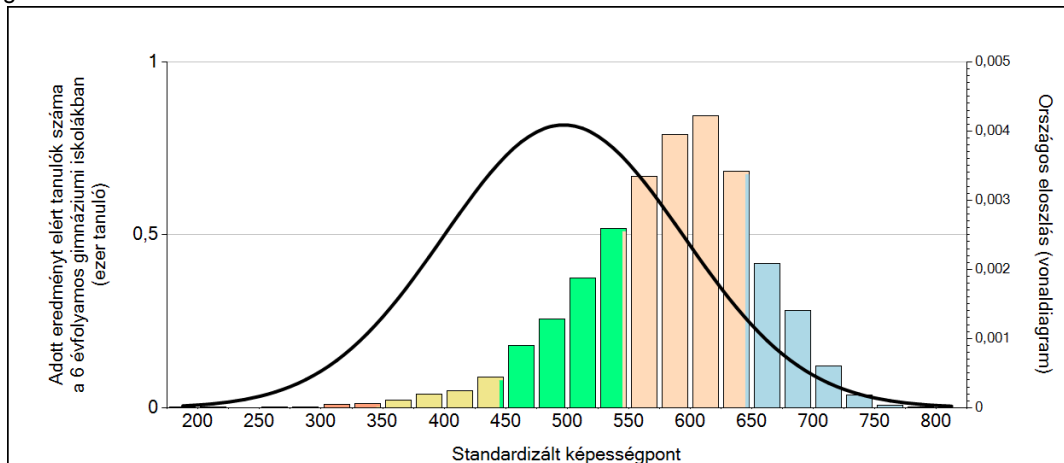
A tanulók képességeloszlása az egyes részpopulációkban

	Min. / 5-ös perc.	25-ös perc.	Átlag	(konf. int.)	75-ös perc.	Max. / 95-ös perc.
Az Önök iskolájában	460	514	567	(550;582)	626	686
Országosan	327	431	497	(497;497)	569	647
Közép-Magyarország régiójában	338	440	506	(504;507)	578	653
Szentendrei kistérségben	374	479	538	(534;543)	605	675
A 6 évfolyamos gimnáziumi telephelyeken	458	542	583	(582;585)	632	688
Az Önök 6 évfolyamos gimnáziumaiban	460	514	567	(550;582)	626	686

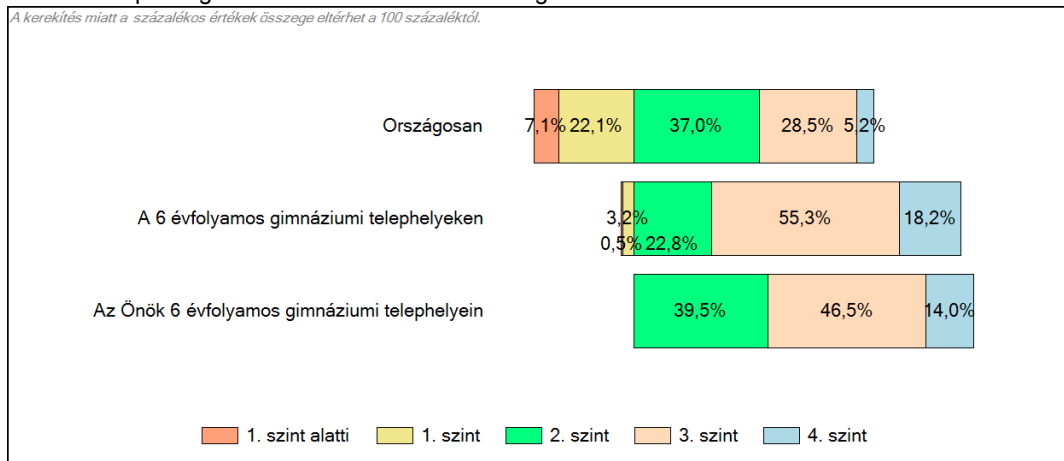
3

Képességeloszlás

Az országos eloszlás, valamint a tanulók eredményei a 6 évfolyamos gimnáziumokban és az Őnök 6 évfolyamos gimnáziumában



A tanulók képességszintek szerinti százalékos megoszlása



Szövegértés