

**Országos  
kompetenciamérés  
2022**

---

**Szövegértés**  
**Intézményi jelentés**  
10. évfolyam

**Alternatív Közgazdasági Gimnázium,  
Szakgimnázium és Általános Iskola**  
1035 Budapest III. kerület, Raktár utca 1.  
OM azonosító: 035454



BELÜGYMINISZTERIUM



OKTATÁSI  
HIVATAL



Köznevelési Mérés  
Értékelési Osztály

**FIGYELEM! Kérjük, tartsa szem előtt, hogy a 2020/2021. tanévtől a képzési formák megváltoztak. A jelentésben szereplő technikai elnevezésű viszonyítási csoportba a technikai képzés és a szakgimnáziumi képzés tartozik. A szakképző iskolák viszonyítási csoportba a szakképző iskolai képzés, a szakközépiskolai képzés és a szakiskolai képzés tartozik.**

**Az emberi erőforrások minisztere 5/2020. (III. 19.) EMMI határozata értelmében a 2019/2020. tanévi országos kompetenciamérés elmaradt, így nem érhetők el a 2020. évi mérési eredmények.**

**A létszámtáblázatok tartalma a 2021/2022. tanévi méréstől kezdődően mérési területenként eltérő lehet.**

A feladatellátási helyek kódtáblázata

A	001 - Alternatív Közgazdasági Gimnázium, Szakgimnázium és Általános Iskola (6 évfolyamos gimnázium) (1035 Budapest, Raktár utca 1.)
B	001 - Alternatív Közgazdasági Gimnázium, Szakgimnázium és Általános Iskola (4 évfolyamos gimnázium) (1035 Budapest, Raktár utca 1.)

A decorative silver pocket watch with intricate engravings is placed on an open book. The book's pages are filled with handwritten text in a cursive script. The watch has a round face and a small handle on the side. The scene is softly lit, creating a warm and scholarly atmosphere.

## Szövegértés

## Létszám adatok

Az intézmény létszámadatai a 10. évfolyamon

A feladatellátási hely kódja	Képzési forma	Tanulók száma						
		Összesen	SNI	Mentesült*	BTMN	HHH	Figyelembe vehető**	Jelentésben szereplő
A	6 évfolyamos gimnázium	50	0	0	5	0	50	48
B	4 évfolyamos gimnázium	48	0	0	2	0	48	40
<b>Összesen</b>		<b>98</b>	<b>0</b>	<b>0</b>	<b>7</b>	<b>0</b>	<b>98</b>	<b>88</b>

\* A mentesség a matematika, a szövegértés és a természettudomány mérésekre megegyezik. Ezek a területeken a tanuló csak a teljes mérésen mentesülhet. A nyelvi méréseken a tanulók mentesülhetnek az egész mérés vagy csupán a mérés egy része alól, illetve vannak, akik rövidített tesztet töltenek ki. Ugyanazon tanulóra a mentesség eltérhet a nyelvi és a másik három mérési területen.

\*\* Figyelembe vehetők azok a tanulók, akiknek, amennyiben nem hiányoztak, eredményei szerepelnek a jelentésben. Ezek azok a tanulók, akik nem mentesültek a felmérés megírása alól és nem küzdenek egyéb pszichés fejlődési zavar tartós és súlyos rendellenességével.

A Háttérkérdőívre és a családháttér-indexre vonatkozó létszám adatok

A feladatellátási hely kódja	Képzési forma	Tanulók száma				A feladatellátási helynek van-e a CSH-index alapján becsült várható eredménye?
		Figyelembe vehető	Háttérkérdőívet kitöltötte*	Van CSH-indexe**	Jelentésben szereplő és van CSH-indexe***	
A	6 évfolyamos gimnázium	50	21	18	18	Nincs
B	4 évfolyamos gimnázium	48	24	20	17	Nincs
<b>Összesen</b>		<b>98</b>	<b>45</b>	<b>38</b>	<b>35</b>	

\* Minden olyan tanuló szerepel ebben a létszámban, aki az adott feladatellátási helyen tanul, és a Háttérkérdőívből legalább 5 kérdést megválaszolt.

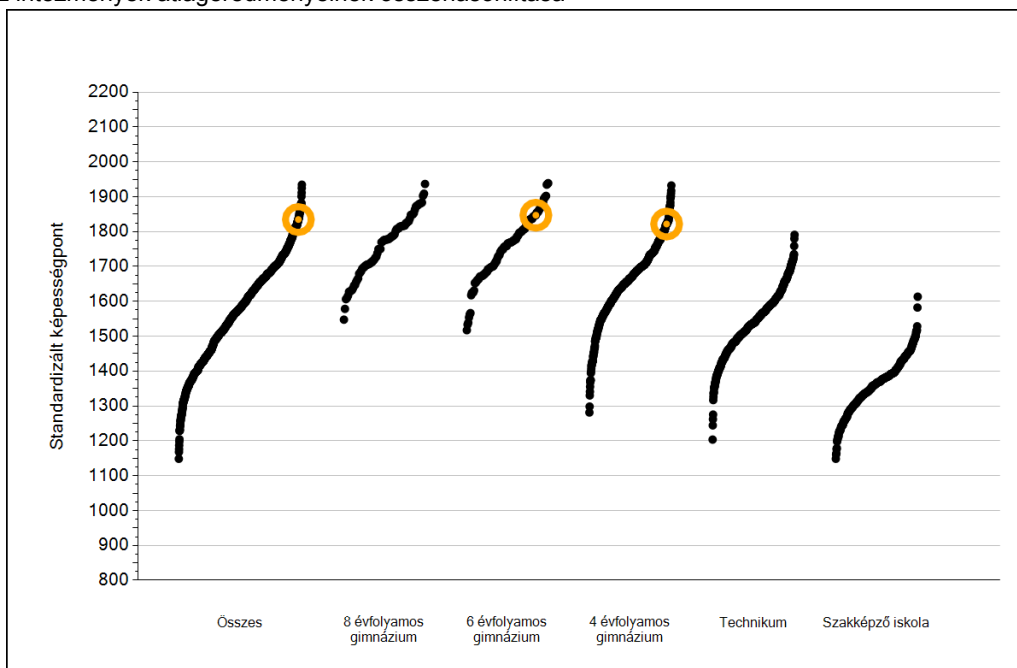
\*\* Azok a tanulók szerepelnek a létszámban, akik alapján a feladatellátási hely átlagos CSH-indexe számolható, vagyis minden szükséges információt megadtak a Háttérkérdőívben és figyelembe vehetők a feladatellátási hely átlagos eredményeiben.

\*\*\* Azok a tanulók szerepelnek a létszámban, akik alapján a feladatellátási hely átlagos CSH-indexe számolható és az adott mérési terület jelentésében szerepelnek. Az egyes mérési területeken a CSH-indexszel rendelkezők száma eltérhet.

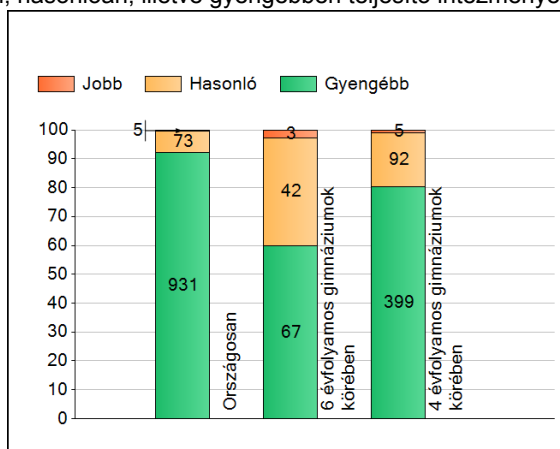
1a

## Átlageredmények

Az intézmények átlageredményeinek összehasonlítása



A szignifikánsan jobban, hasonlóan, illetve gyengébben teljesítő intézmények száma és aránya (%)



A tanulók átlageredménye és az átlag megbízhatósági tartománya (konfidencia-intervalluma)

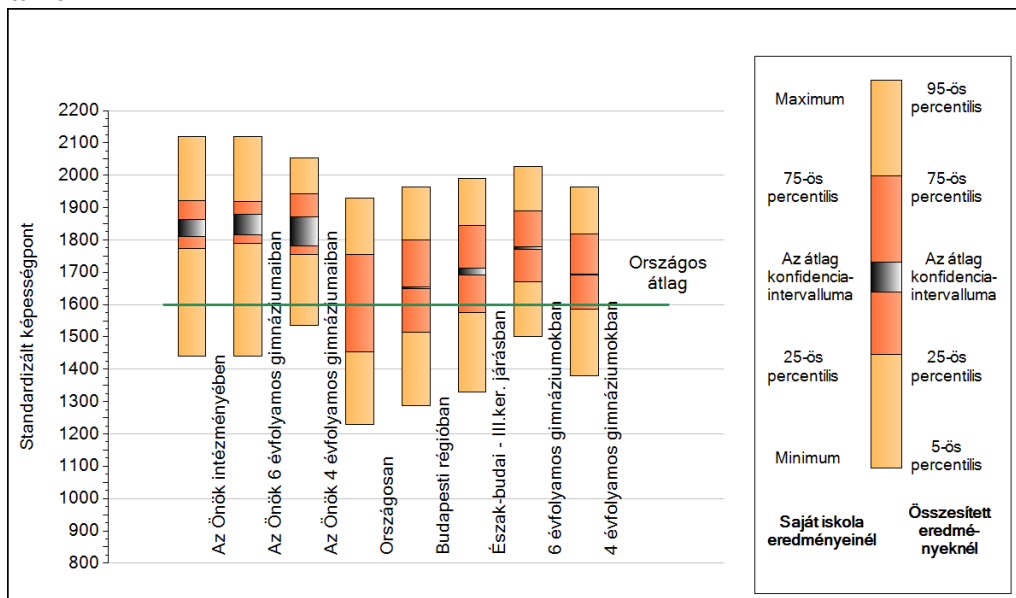
<b>Az Önök intézményében</b>	<b>1835 (1810;1862)</b>
<b>Az Önök 6 évfolyamos gimnáziumaiban</b>	<b>1847 (1815;1878)</b>
<b>Az Önök 4 évfolyamos gimnáziumaiban</b>	<b>1822 (1782;1870)</b>
Országosan	1600 (1598;1601)
8 évfolyamos gimnáziumokban	1767 (1762;1772)
6 évfolyamos gimnáziumokban	1774 (1770;1779)
4 évfolyamos gimnáziumokban	1693 (1691;1695)
Technikumokban	1560 (1558;1562)
Szakképző iskolákban	1357 (1354;1359)

Szövegtetés

1b

## A képességeloszlás néhány jellemzője

A tanulók képességeloszlása az Önök intézményében és azokban a részpopulációkban, amelyekbe Önök is tartoznak



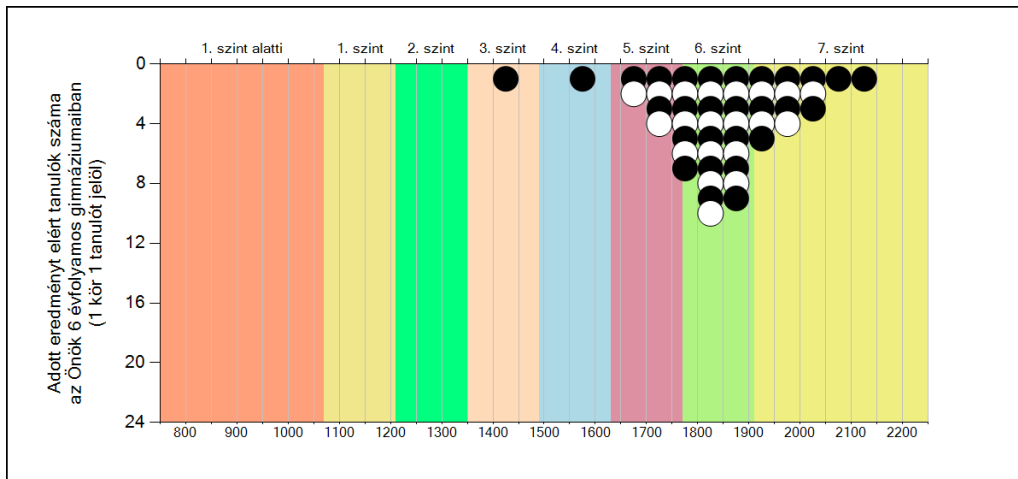
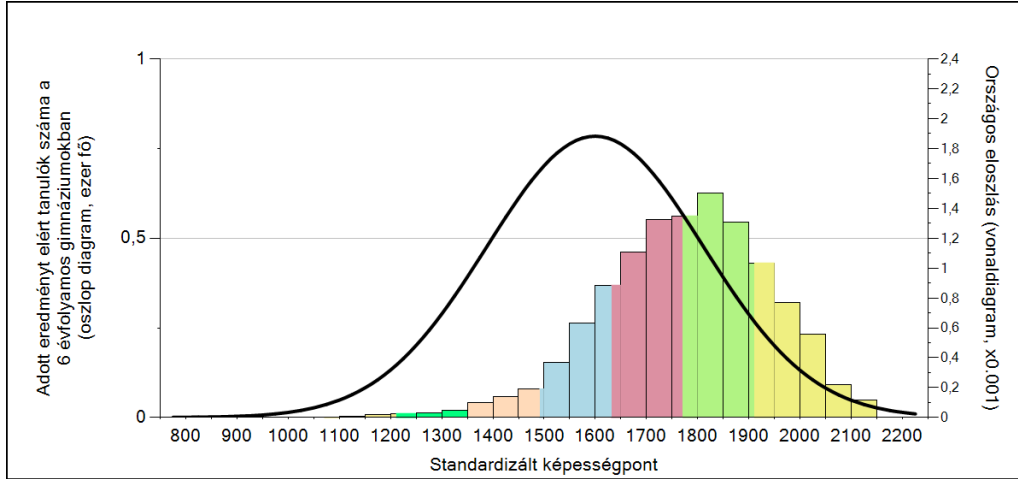
A tanulók képességeloszlása az egyes részpopulációkban

	Min. / 5-ös perc.	25-ös perc.	Átlag (konf. int.)	75-ös perc.	Max. / 95-ös perc.
<b>Az Önök intézményében</b>	1441	1774	1835 (1810;1862)	1921	2120
<b>Az Önök 6 évfolyamos gimnáziumaiban</b>	1441	1788	1847 (1815;1878)	1917	2120
<b>Az Önök 4 évfolyamos gimnáziumaiban</b>	1535	1754	1822 (1782;1870)	1942	2054
Országosan	1230	1454	1600 (1598;1601)	1754	1929
Budapesti régióban	1286	1516	1652 (1650;1654)	1800	1963
Észak-budai - III.ker. járásban	1330	1575	1702 (1693;1713)	1845	1990
6 évfolyamos gimnáziumokban	1500	1671	1774 (1770;1779)	1890	2026
4 évfolyamos gimnáziumokban	1379	1585	1693 (1691;1695)	1818	1962

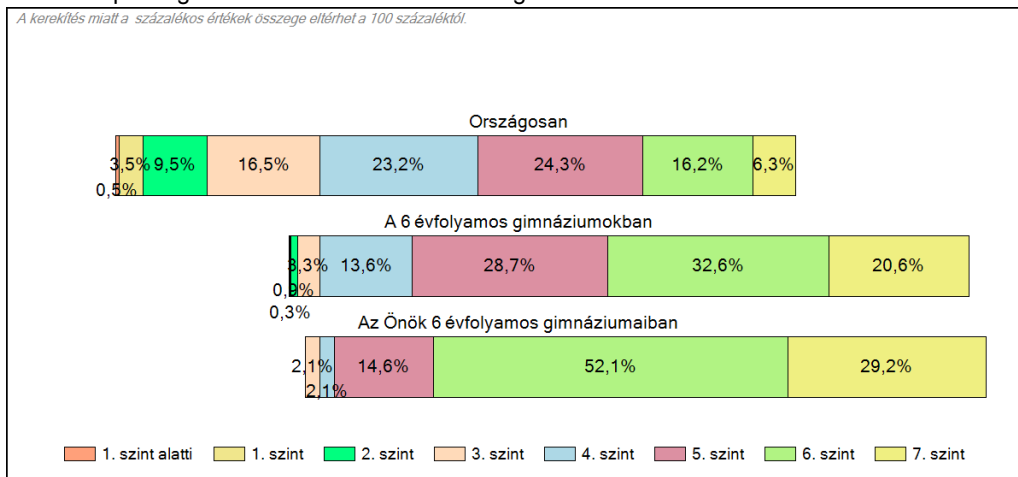
**1c**

**Képességeloszlás**

Az országos eloszlás, valamint a tanulók eredményei a 6 évfolyamos gimnáziumokban és az Önök 6 évfolyamos gimnáziumaiban



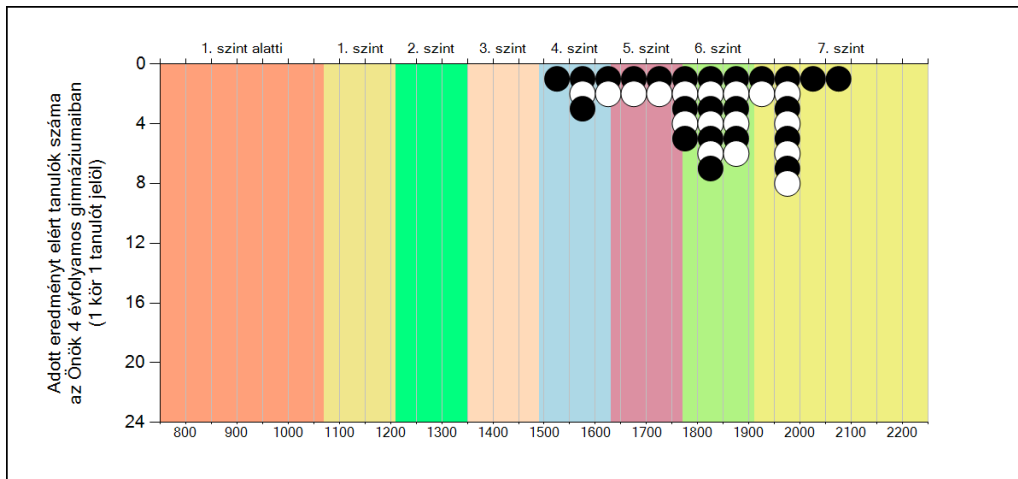
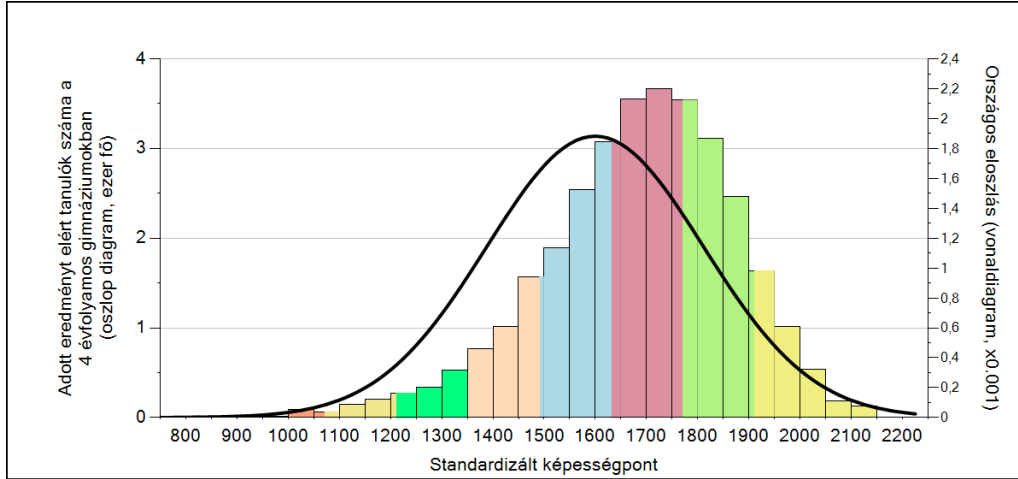
A tanulók képességszintek szerinti százalékos megoszlása



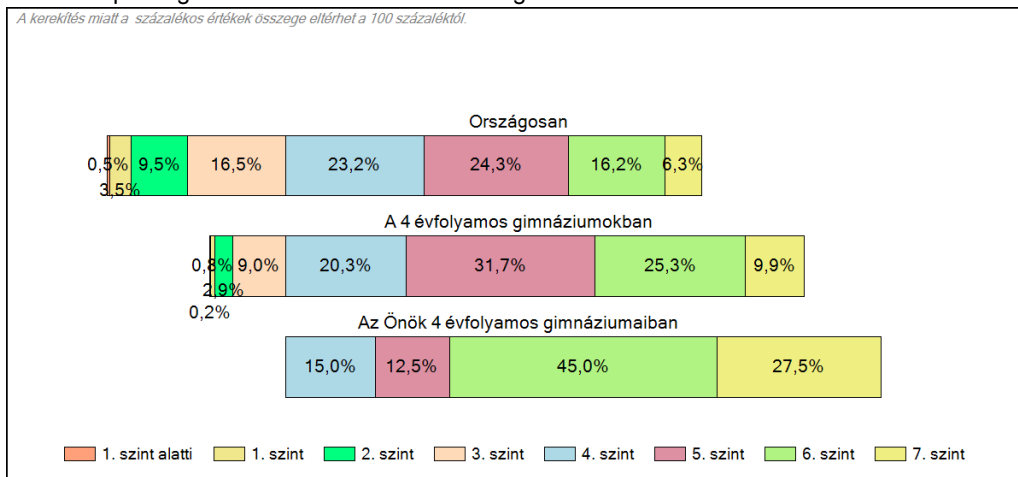
1c

**Képességeloszlás**

Az országos eloszlás, valamint a tanulók eredményei a 4 évfolyamos gimnáziumokban és az Önök 4 évfolyamos gimnáziumaiban



**A tanulók képességszintek szerinti százalékos megoszlása**

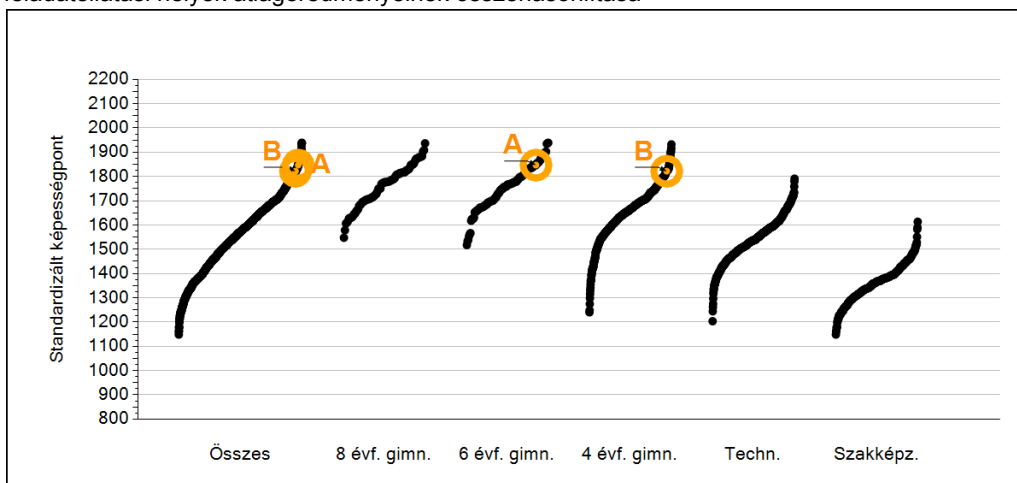




2a

## Átlageredmények feladatellátási helyenként

A feladatellátási helyek átlageredményeinek összehasonlítása



A tanulók képességeloszlása az Önök feladatellátási helyein

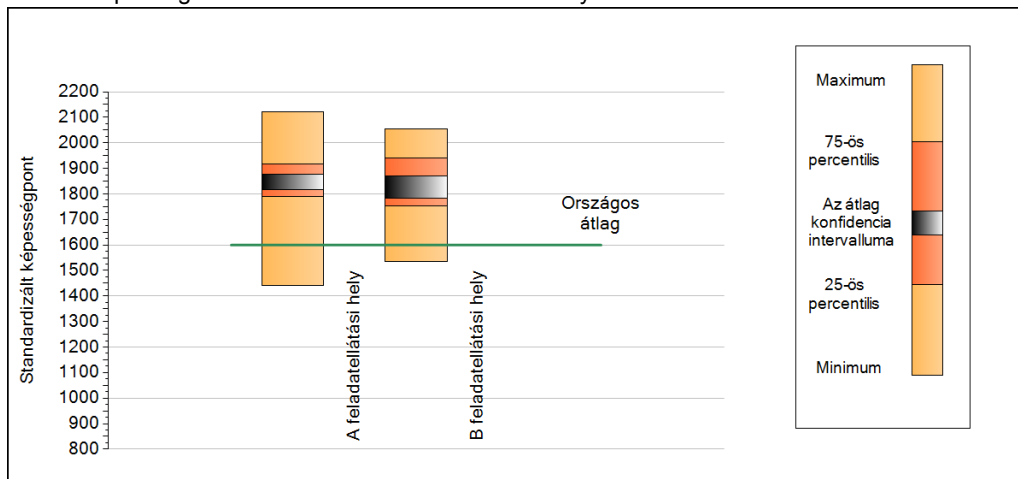
A feladatellátási hely	1847 (1815;1878)
B feladatellátási hely	1822 (1782;1870)

Szövegértés

2b

## A képességeloszlás néhány jellemzője feladatellátási helyenként

A tanulók képességeloszlása az Önök feladatellátási helyein



A tanulók képességeloszlása az Önök feladatellátási helyein

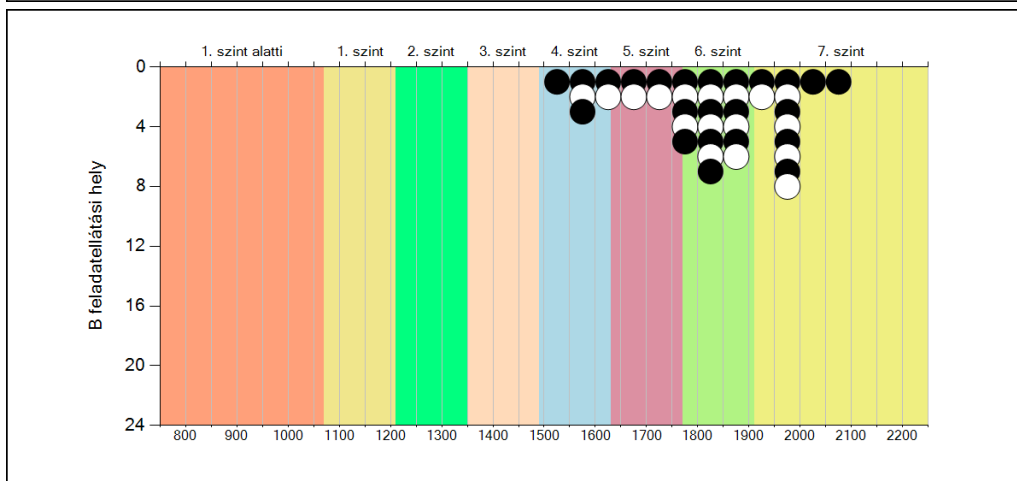
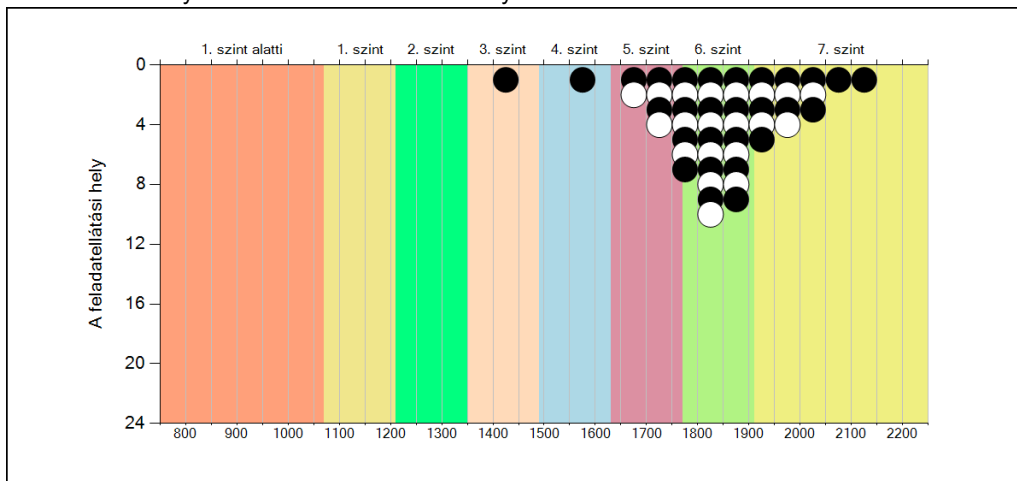
	Min. / 5-ös perc.	25-ös perc.	Átlag (konf. int.)	75-ös perc.	Max. / 95-ös perc.
A feladatellátási hely	1441	1788	1847 (1815;1878)	1917	2120
B feladatellátási hely	1535	1754	1822 (1782;1870)	1942	2054

Szövegértés

2c

## A képességeloszlás feladatellátási helyenként

A tanulók eredményei az Önök feladatellátási helyein

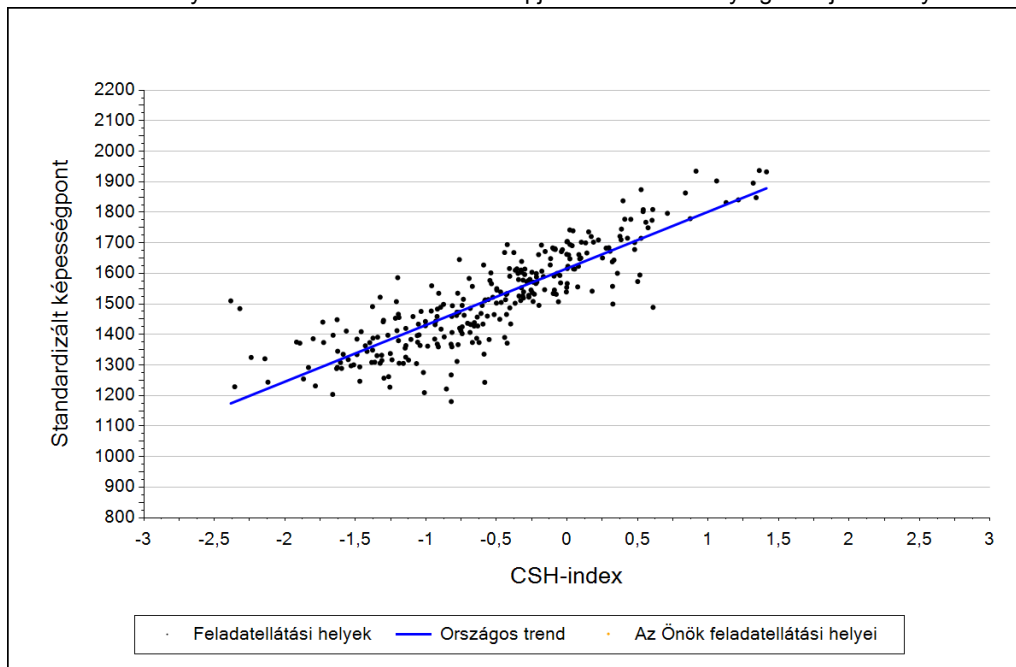


Szövegértés

3a

## Átlageredmény a CSH-index tükrében feladatellátási helyenként\*

A feladatellátási helyek tanulóinak a CSH-index alapján várható és tényleges teljesítménye



Feladatellátási helyeik eredménye a regressziós becslés alapján várható eredmény tükrében

A feladatellátási hely	A feladatellátási hely tényleges eredménye	1847	(1815;1878)
	Várható eredmény a tanulók átlagos CSH-indexe alapján	-	
A feladatellátási hely CSHI-jének számításához nem áll rendelkezésre elegendő adat. Legfeljebb a tanulók 2/3-ának volt CSHI-je a feladatellátási helyen.			
B feladatellátási hely	A feladatellátási hely tényleges eredménye	1822	(1782;1870)
	Várható eredmény a tanulók átlagos CSH-indexe alapján	-	
A feladatellátási hely CSHI-jének számításához nem áll rendelkezésre elegendő adat. Legfeljebb a tanulók 2/3-ának volt CSHI-je a feladatellátási helyen.			

\* Csak azok a feladatellátási helyek szerepelnek az ábrákon, amelyeken számolható az átlagos CSHI, továbbá elegendő olyan tanulójuk van, akinek van egyéni CSHI-je és eredménye is az adott mérési területen, valamint ezen tanulók átlaga beleesik az összes tanuló képességpontjának, illetve CSHI-jének konfidencia-intervallumába. Amennyiben túl kevés feladatellátási hely adata használható fel a regresszióhoz, a becslés nem végezhető el megbízhatóan. Ilyen esetben az adatpontok megjelennek az ábrán, de nincs regressziós egyenes, és a várható eredményre se adunk becslést.