

**Országos
kompetenciamérés
2022**

Matematika
Intézményi jelentés
6. évfolyam

Csetényi Vámbéry Ármin Általános Iskola
8417 Csetény, Rákóczi utca 22.
OM azonosító: 037143



BELÜGYMINISZTERIUM



OKTATÁSI
HIVATAL



Köznevelési Mérés
Értékelési Osztály

FIGYELEM! Kérjük, tartsa szem előtt, hogy a 2020/2021. tanévtől a képzési formák megváltoztak. A jelentésben szereplő technikai elnevezésű viszonyítási csoportba a technikai képzés és a szakközépiskolai képzés tartozik. A szakképző iskolák viszonyítási csoportba a szakképző iskolai képzés, a szakközépiskolai képzés és a szakiskolai képzés tartozik.

Az emberi erőforrások minisztere 5/2020. (III. 19.) EMMI határozata értelmében a 2019/2020. tanévi országos kompetenciamérés elmaradt, így nem érhetők el a 2020. évi mérési eredmények.

A létszámtáblázatok tartalma a 2021/2022. tanévi méréstől kezdődően mérési területenként eltérő lehet.

A feladatellátási helyek kódtáblázata

| | |
|---|--|
| A | 001 - Csetényi Vámbéry Ármin Általános Iskola (általános iskola) (8417 Csetény, Rákóczi utca 22.) |
|---|--|



Matematika

Létszámadatok

Az intézmény létszámadatai a 6. évfolyamon

| A feladatellátási hely kódja | Képzési forma | Tanulók száma | | | | | | |
|------------------------------|------------------|---------------|----------|------------|----------|----------|---------------------|----------------------|
| | | Összesen | SNI | Mentesült* | BTMN | HHH | Figyelembe vehető** | Jelentésben szereplő |
| A | Általános iskola | 19 | 1 | 0 | 3 | 0 | 18 | 18 |
| Összesen | | 19 | 1 | 0 | 3 | 0 | 18 | 18 |

* A mentesség a matematika, a szövegértés és a természettudomány mérésekre megegyezik. Ezekben a területeken a tanuló csak a teljes mérésen mentesülhet. A nyelvi méréseken a tanulók mentesülhetnek az egész mérés vagy csupán a mérés egy része alól, illetve vannak, akik rövidített tesztet töltenek ki. Ugyanazon tanulóra a mentesség eltérhet a nyelvi és a másik három mérési területen.

** Figyelembe vehetők azok a tanulók, akiknek, amennyiben nem hiányoztak, eredményei szerepelnek a jelentésben. Ezek azok a tanulók, akik nem mentesültek a felmérés megírása alól és nem küzdenek egyéb pszichés fejlődési zavar tartós és súlyos rendellenességével.

A Háttérkérdőívre és a családihátér-indexre vonatkozó létszámadatok

| A feladatellátási hely kódja | Képzési forma | Tanulók száma | | | | A feladatellátási helynek van-e a CSH-index alapján becsült várható eredménye? |
|------------------------------|------------------|-------------------|-----------------------------|------------------|---|--|
| | | Figyelembe vehető | Háttérkérdőívet kitöltötte* | Van CSH-indexe** | Jelentésben szereplő és van CSH-indexe*** | |
| A | Általános iskola | 18 | 8 | 8 | 8 | Nincs |
| Összesen | | 18 | 8 | 8 | 8 | |

* Minden olyan tanuló szerepel ebben a létszámban, aki az adott feladatellátási helyen tanul, és a Háttérkérdőívből legalább 5 kérdést megválaszolt.

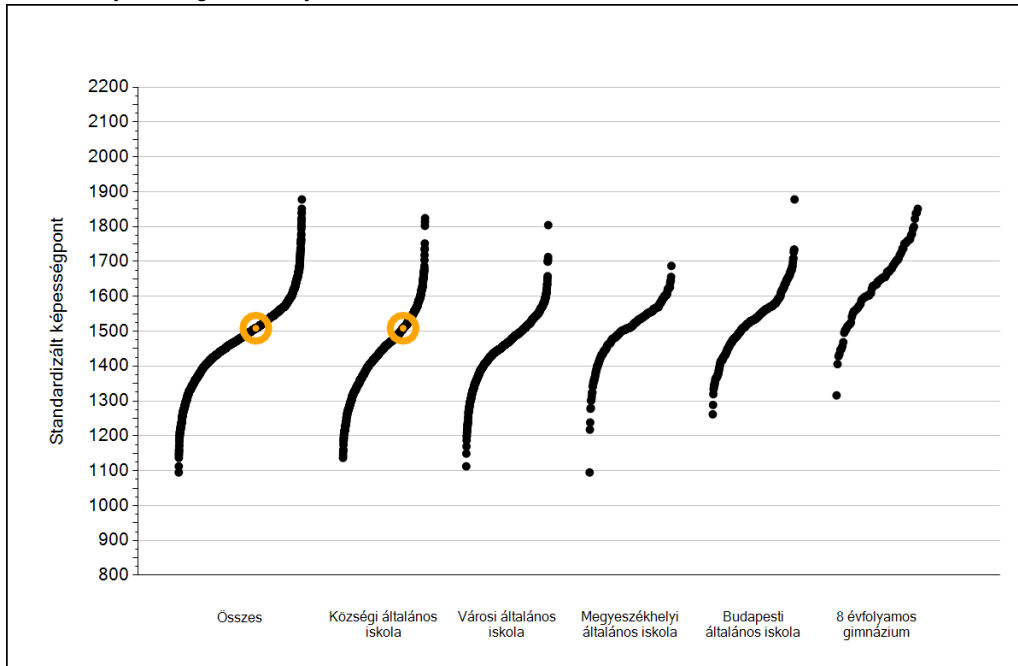
** Azok a tanulók szerepelnek a létszámban, akik alapján a feladatellátási hely átlagos CSH-indexe számolható, vagyis minden szükséges információt megadtak a Háttérkérdőívben és figyelembe vehetők a feladatellátási hely átlagos eredményeiben.

*** Azok a tanulók szerepelnek a létszámban, akik alapján a feladatellátási hely átlagos CSH-indexe számolható és az adott mérési terület jelentésében szerepelnek. Az egyes mérési területeken a CSH-indexszel rendelkezők száma eltérhet.

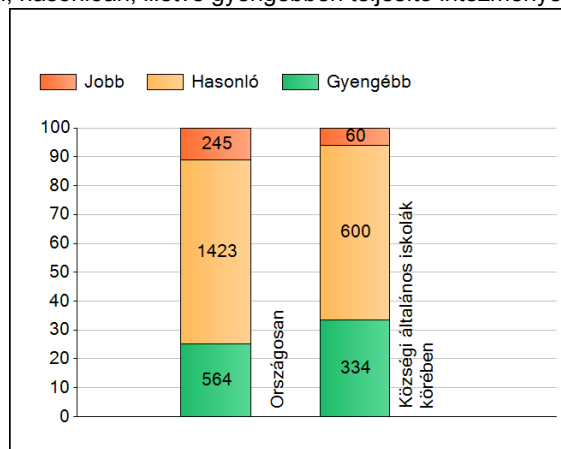
1a

Átlageredmények

Az intézmények átlageredményeinek összehasonlítása



A szignifikánsan jobban, hasonlóan, illetve gyengébben teljesítő intézmények száma és aránya (%)



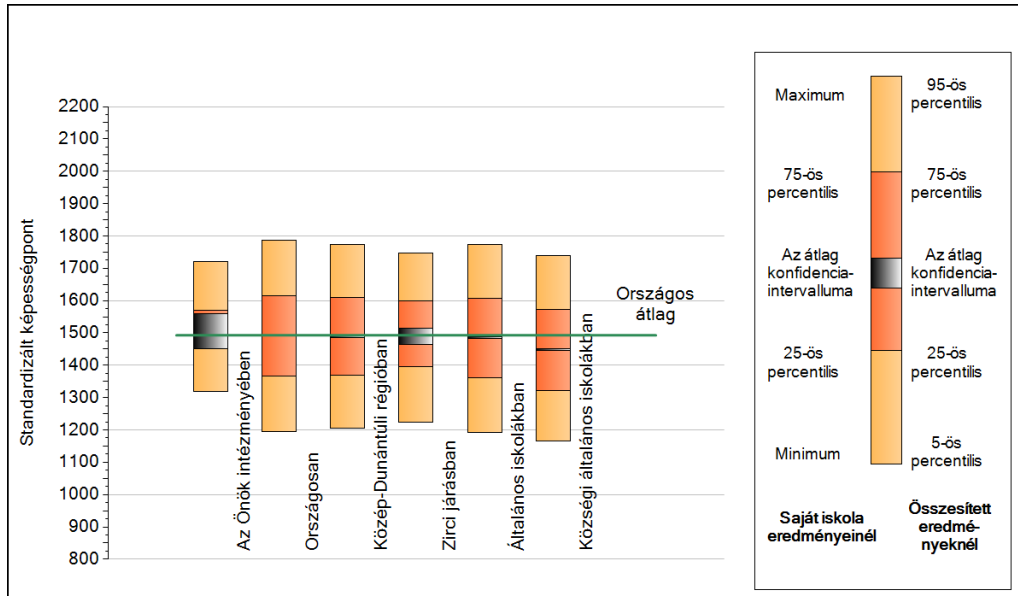
A tanulók átlageredménye és az átlag megbízhatósági tartománya (konfidencia-intervalluma)

| | |
|-------------------------------------|-------------------------|
| Az Önök intézményében | 1509 (1450;1559) |
| Országosan | 1493 (1492;1494) |
| Községi általános iskolákban | 1448 (1446;1450) |
| Városi általános iskolákban | 1469 (1467;1471) |
| Megyeszékhelyi általános iskolákban | 1517 (1515;1520) |
| Budapesti általános iskolákban | 1541 (1538;1544) |
| 8 évfolyamos gimnáziumokban | 1653 (1649;1657) |

1b

A képességeloszlás néhány jellemzője

A tanulók képességeloszlása az Önök intézményében és azokban a részpopulációkban, amelyekbe Önök is tartoznak

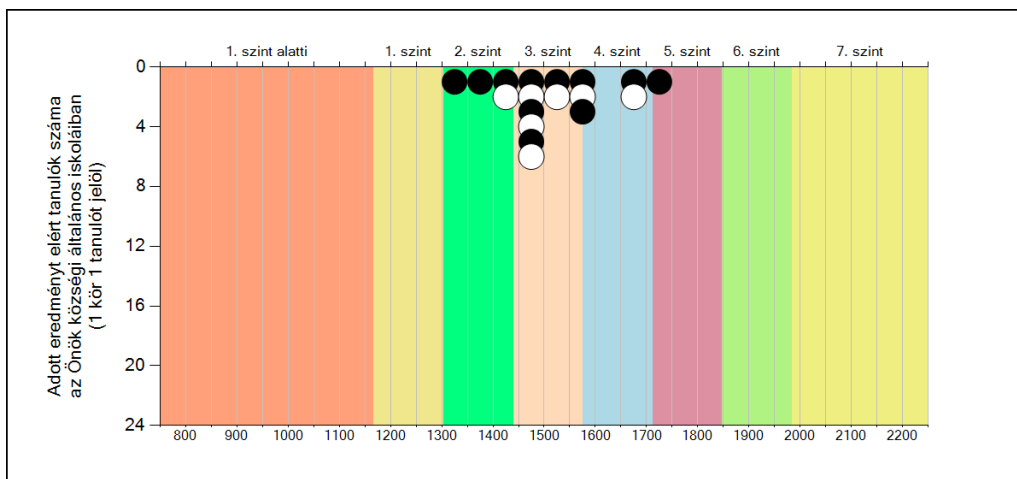
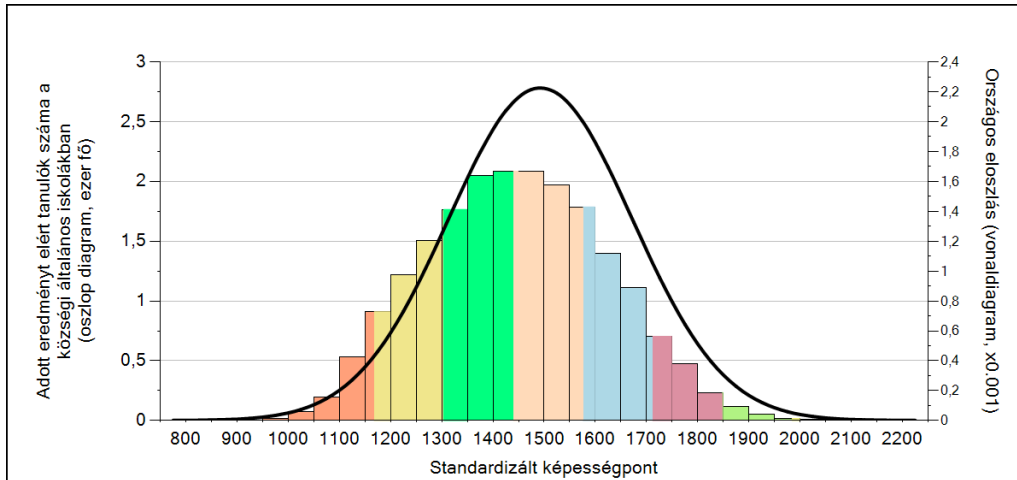


A tanulók képességeloszlása az egyes részpopulációkban

| | Min. / 5-ös perc. | 25-ös perc. | Átlag (konf. int.) | 75-ös perc. | Max. / 95-ös perc. |
|------------------------------|-------------------|-------------|--------------------|-------------|--------------------|
| Az Önök intézményében | 1319 | 1462 | 1509 (1450;1559) | 1570 | 1720 |
| Országosan | 1195 | 1367 | 1493 (1492;1494) | 1616 | 1787 |
| Közép-Dunántúli régióban | 1205 | 1368 | 1490 (1487;1493) | 1609 | 1774 |
| Zirci járásban | 1225 | 1396 | 1492 (1465;1515) | 1600 | 1746 |
| Általános iskolákban | 1192 | 1361 | 1485 (1484;1486) | 1606 | 1774 |
| Községi általános iskolákban | 1164 | 1320 | 1448 (1446;1450) | 1573 | 1740 |

1c Képességeloszlás

Az országos eloszlás, valamint a tanulók eredményei a községi általános iskolákban és az Önök községi általános iskoláiban



A tanulók képességszintek szerinti százalékos megoszlása

