



# FIT-jelentés :: 2009

Intézményi jelentés

6. évfolyam

---

## Szigetbecse-Makád Közös Igazgatású Közoktatási Intézményi Fenntartó Társulás

2321 Szigetbecse, Makádi u. 44.

OM azonosító: 032544



OKTATÁSI ÉS KULTURÁLIS MINISZTERIUM



Közoktatási Mérés  
Értékelési Osztály



Oktatási Hivatal

## Létszám adatok

### A telephelyek kódtáblázata

A	001 - Általános Iskola és Községi Könyvtár (általános iskola) (2321 Szigetbecse, Makádi u. 44.)
B	004 - Thúry József Általános Iskola (általános iskola) (2322 Makád, Szabadság u. 25.)

### Az intézmény létszámadatai a 6. évfolyamon

A telephely kódja	Képzési típus	Tanulók száma					
		Összesen	SNI tanulók	Mentesült tanulók	HHH tanulók	Jelentésre jogosult tanulók	A jelentésben szereplők
A	Általános iskola	22	3	0	0	19	19
B	Általános iskola	14	2	0	0	12	12
<b>Összesen</b>		<b>36</b>	<b>5</b>	<b>0</b>	<b>0</b>	<b>31</b>	<b>31</b>

### A Tanulói háttérkérdőívre és a családháttér-indexre vonatkozó létszám adatok

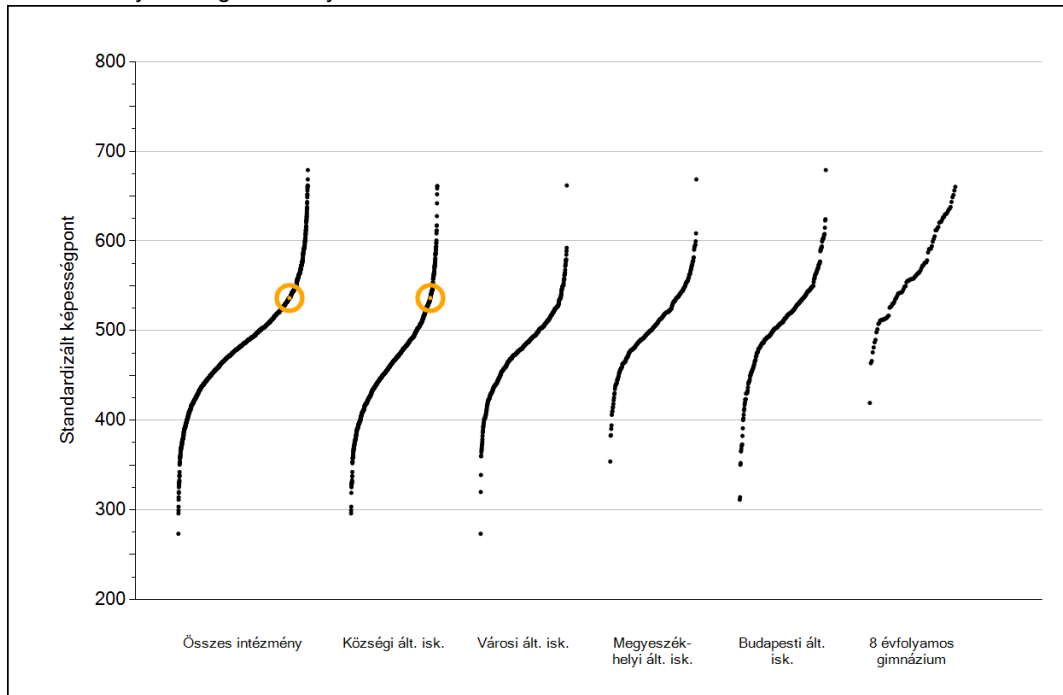
A telephely kódja	Képzési típus	Tanulók száma			A telephelynek van-e CSH-indexe?
		Összesen	Tanulói kérdőívet kitöltötte	Van CSH-indexe	
A	Általános iskola	22	18	13	Van
B	Általános iskola	14	13	10	Van
<b>Összesen</b>		<b>36</b>	<b>31</b>	<b>23</b>	



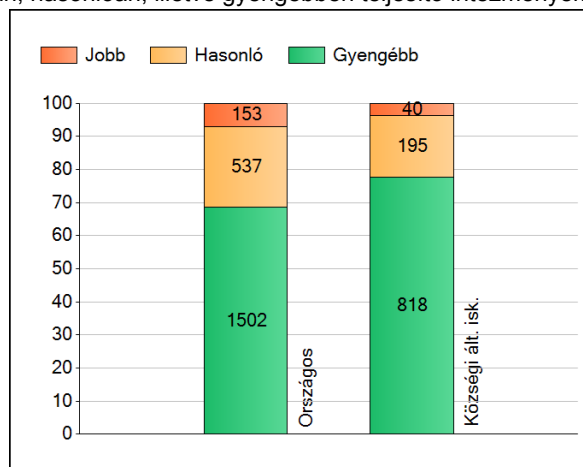
**Matematika**

# 1 Átlageredmények

Az intézmények átlageredményeinek összehasonlítása



A szignifikánsan jobban, hasonlóan, illetve gyengébben teljesítő intézmények száma és aránya (%)



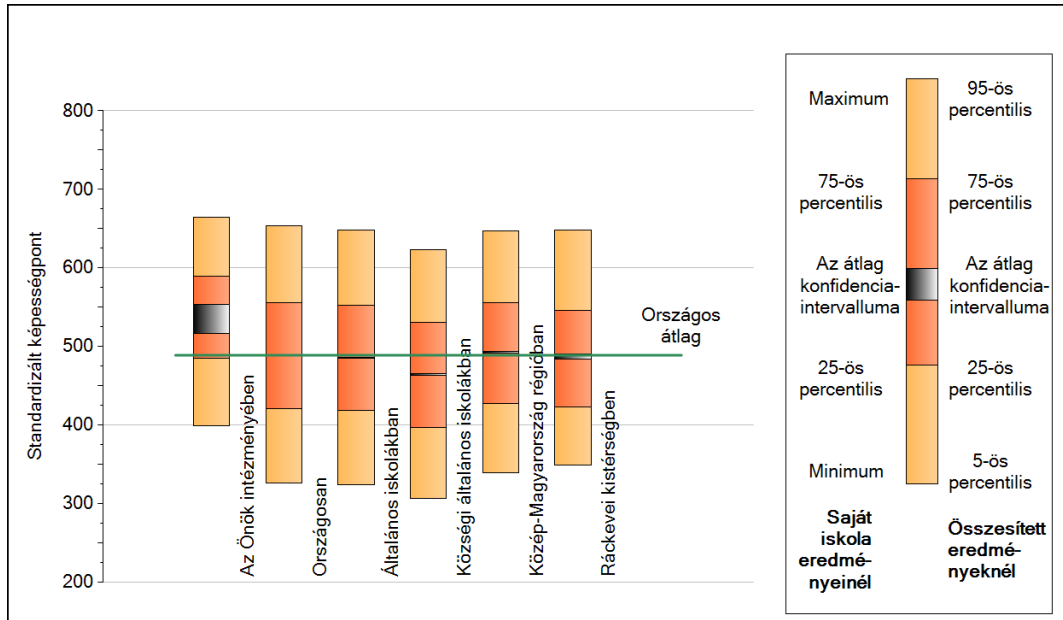
A tanulók átlageredménye és az átlag megbízhatósági tartománya (konfidencia-intervalluma)

<b>Az Önök intézményében</b>	<b>536 (516;554)</b>
Országosan	489 (489;490)
Általános iskolákban	486 (485;486)
Községi általános iskolákban	465 (464;465)
Városi általános iskolákban	481 (480;482)
Megyeszékhelyi általános iskolákban	509 (508;510)
Budapesti általános iskolákban	515 (514;516)
8 évfolyamos gimnáziumokban	566 (565;569)

2

## A képességeloszlás néhány jellemzője

A tanulók képességeloszlása az Önök intézményében és azokban a részpopulációkban, amelyekbe Önök is tartoznak

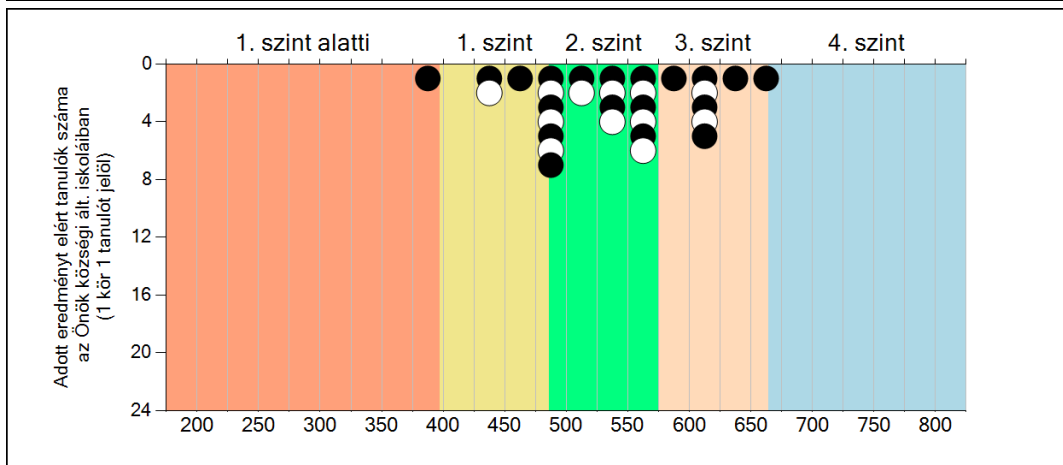
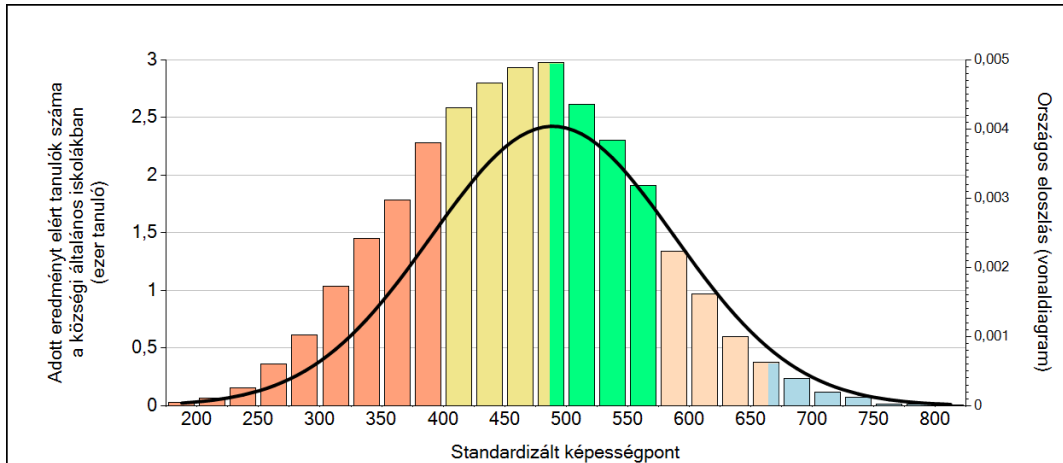


A tanulók képességeloszlása az egyes részpopulációkban

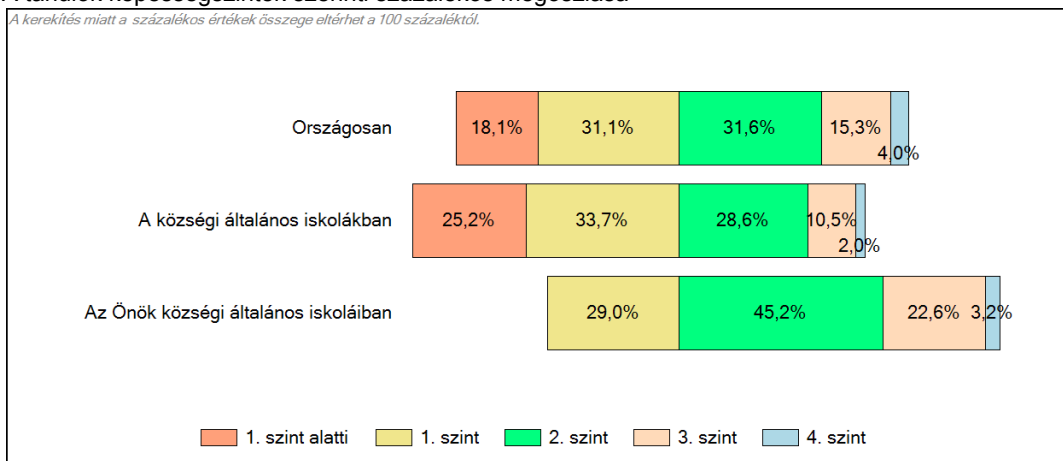
	Min. / 5-ös perc.	25-ös perc.	Átlag	(konf. int.)	75-ös perc.	Max. / 95-ös perc.
<b>Az Önök intézményében</b>	<b>399</b>	<b>486</b>	<b>536</b>	<b>(516;554)</b>	<b>590</b>	<b>665</b>
Országosan	326	421	489	(489;490)	556	653
Általános iskolákban	324	419	486	(485;486)	552	649
Községi általános iskolákban	307	397	465	(464;465)	531	623
Közép-Magyarország régióban	339	428	492	(491;494)	556	648
Ráckevei kistérségben	349	423	487	(484;490)	546	648

### 3 Képességeloszlás

Az országos eloszlás, valamint a tanulók eredményei a községi általános iskolákban és az Önök községi általános iskoláiban

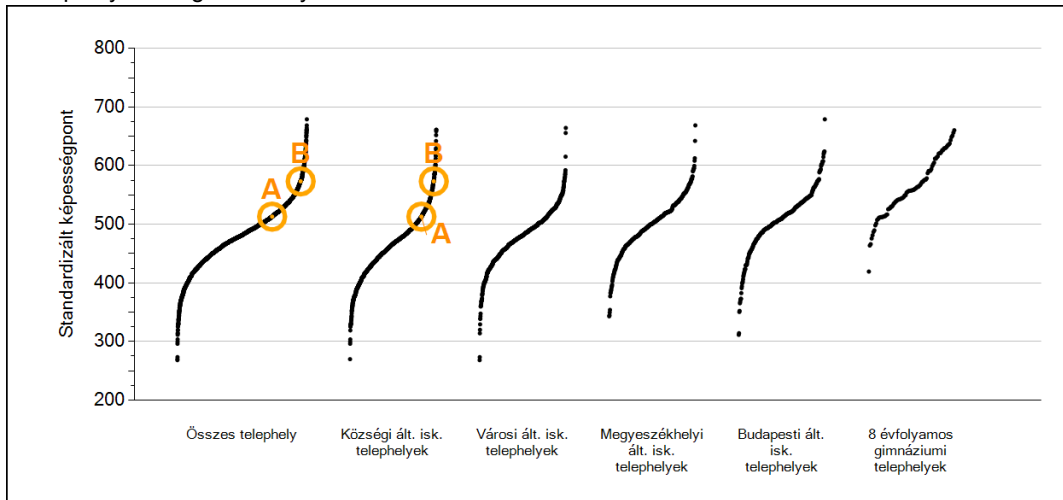


A tanulók képességszintek szerinti százalékos megoszlása



## 4 Átlageredmények telephelyenként

A telephelyek átlageredményeinek összehasonlítása

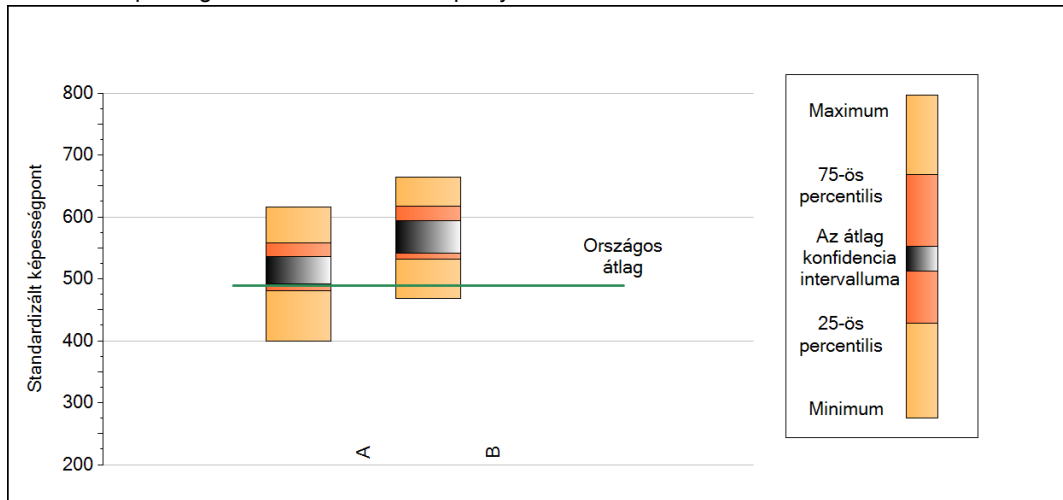


A tanulók képességeloszlása az Önök telephelyein

A telephely	513 (492;536)
B telephely	573 (542;594)

## 5 A képességeloszlás néhány jellemzője telephelyenként

A tanulók képességeloszlása az Önök telephelyein



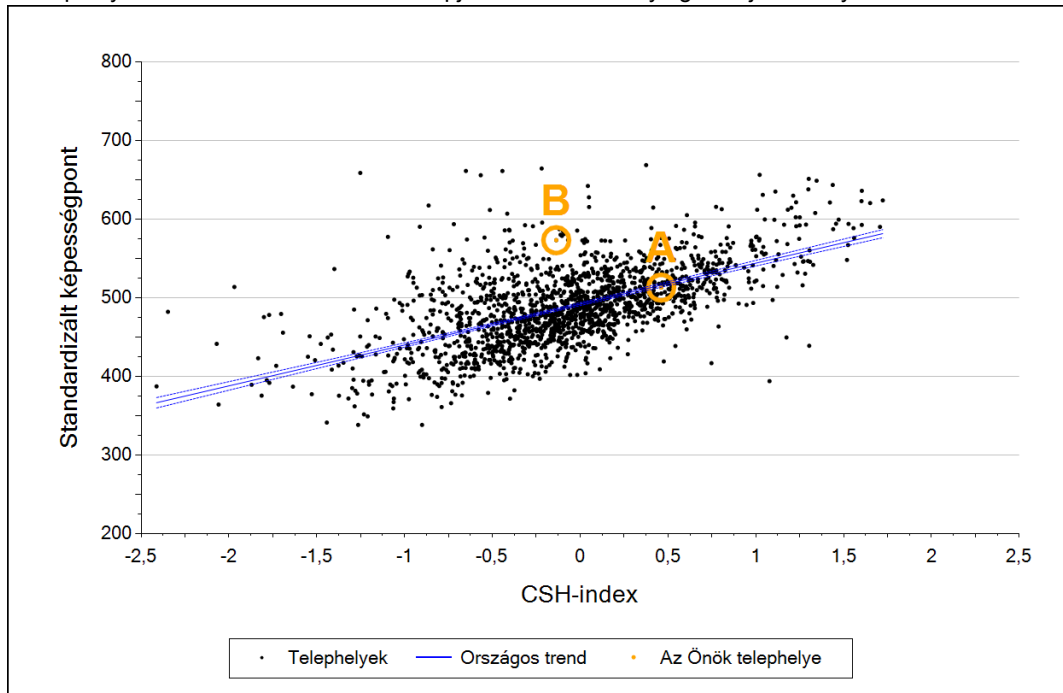
A tanulók képességeloszlása az Önök telephelyein

	Minimum	25 percent.	Átlag (konf. int.)	75 percent.	Maximum
<b>A telephely</b>	399	480	513 (492; 536)	558	615
<b>B telephely</b>	469	532	573 (542; 594)	618	665



## 6 Átlageredmény a CSH-index tükrében telephelyenként\*

A telephelyek tanulóinak a CSH-index alapján várható és tényleges teljesítménye



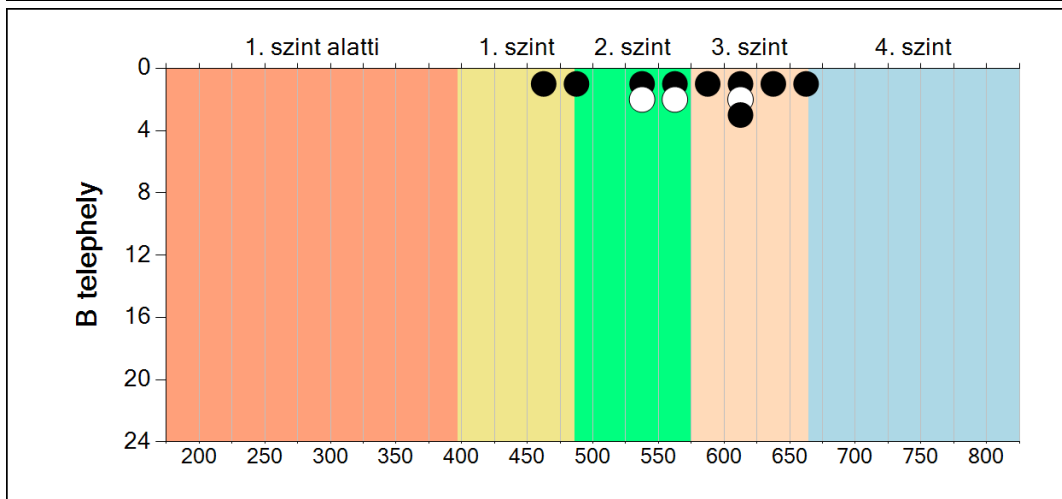
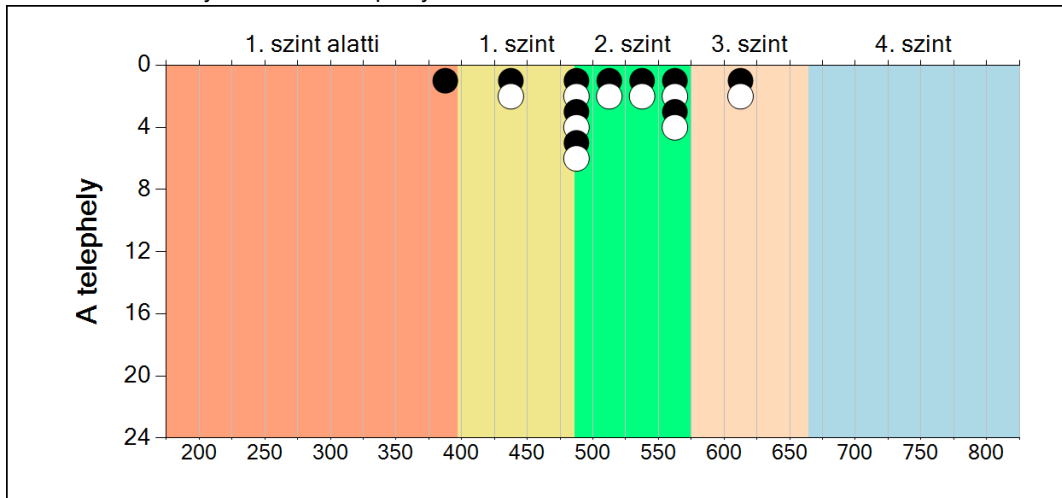
Telephelyeik eredménye a regressziós becslés alapján "elvárható" eredmény tükrében

A telephely	A telephely tényleges eredménye	513	(492;536)
	Várható eredmény a tanulók átlagos CSH-indexe alapján	516	
	(a tényleges eredmény ettől nem különbözik szignifikánsan)		
B telephely	A telephely tényleges eredménye	573	(542;594)
	Várható eredmény a tanulók átlagos CSH-indexe alapján	485	
	(a tényleges eredmény ennél szignifikánsan jobb)		

\*Csak azok a telephelyek szerepelnek az ábrán, amelyeken legalább a diákok kétharmadára kiszámítható a CSH-index, és a CSH-indexszel rendelkező diákok átlaga beleesik az összes diák képességátlagának konfidencia-intervallumába mindkét felmért terület esetében.

## 7 A képességeloszlás telephelyenként

A tanulók eredményei az Önök telephelyein



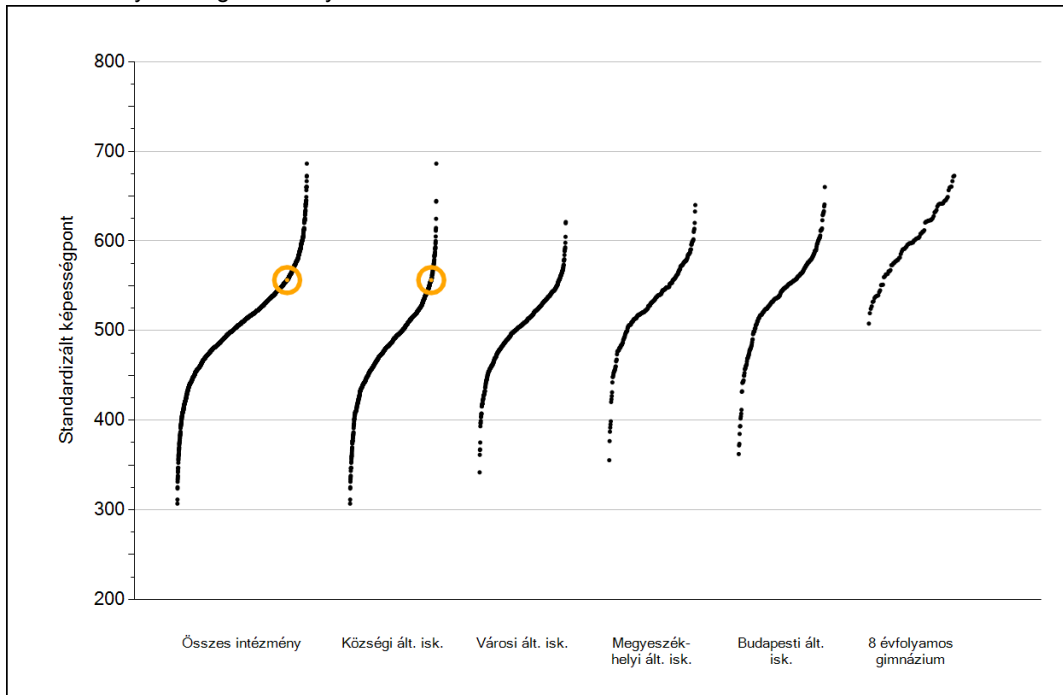
Matematika



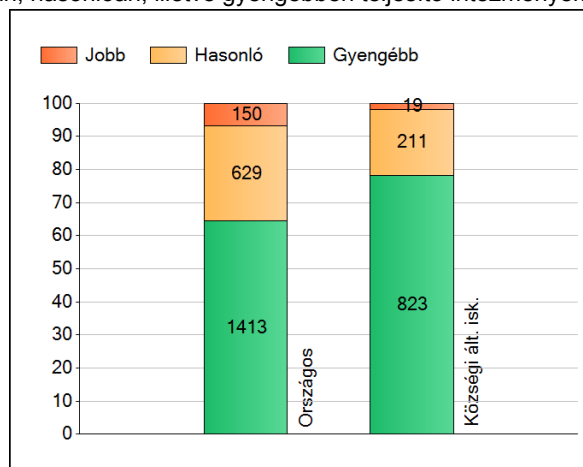
**Szövegértés**

# 1 Átlageredmények

Az intézmények átlageredményeinek összehasonlítása



A szignifikánsan jobban, hasonlóan, illetve gyengébben teljesítő intézmények száma és aránya (%)



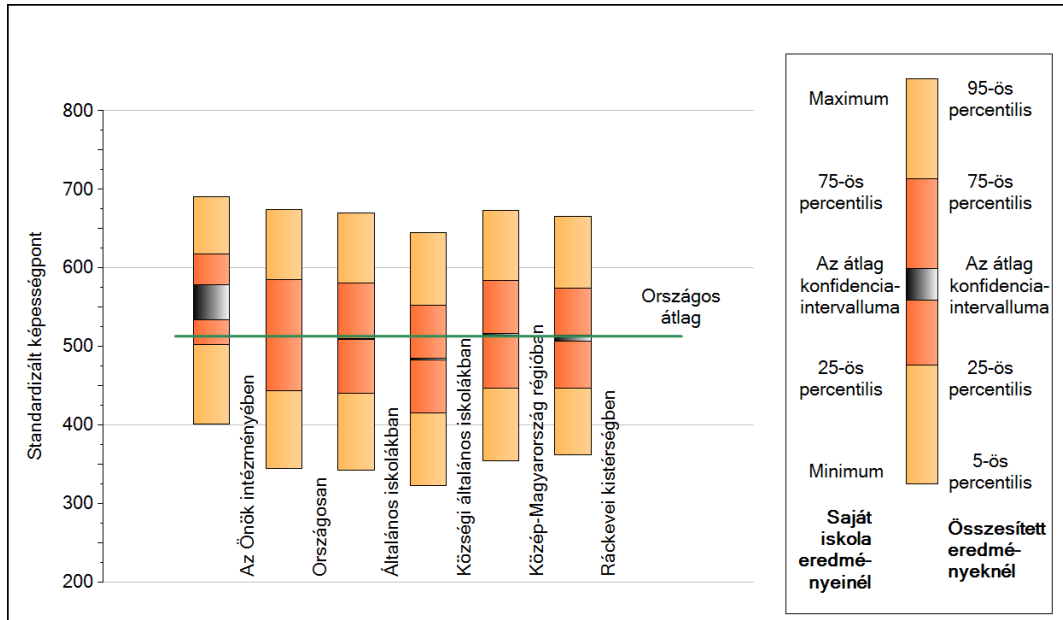
A tanulók átlageredménye és az átlag megbízhatósági tartománya (konfidencia-intervalluma)

<b>Az Önök intézményében</b>	<b>556 (535;578)</b>
Országosan	513 (513;514)
Általános iskolákban	510 (509;510)
Községi általános iskolákban	484 (483;485)
Városi általános iskolákban	505 (505;506)
Megyeszékhelyi általános iskolákban	535 (534;536)
Budapesti általános iskolákban	544 (543;545)
8 évfolyamos gimnáziumokban	600 (597;601)

2

## A képességeloszlás néhány jellemzője

A tanulók képességeloszlása az Önök intézményében és azokban a részpopulációkban, amelyekbe Önök is tartoznak

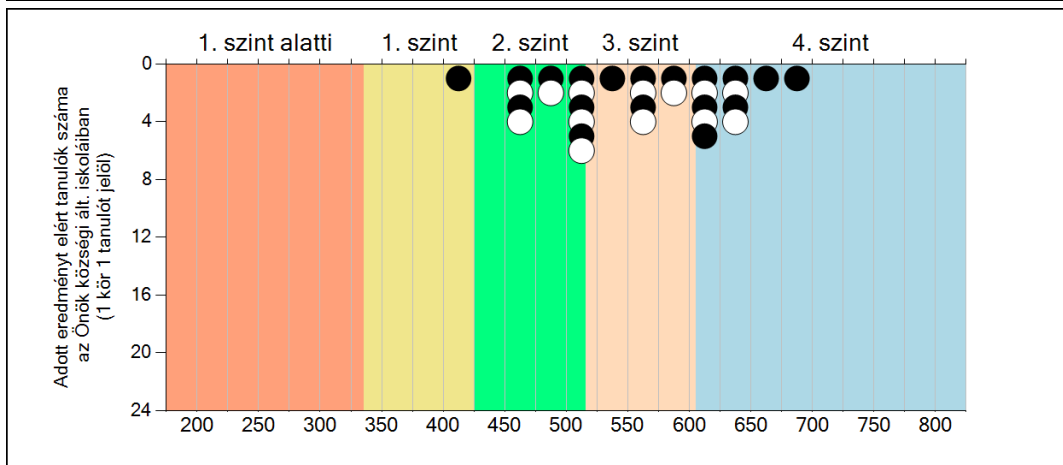
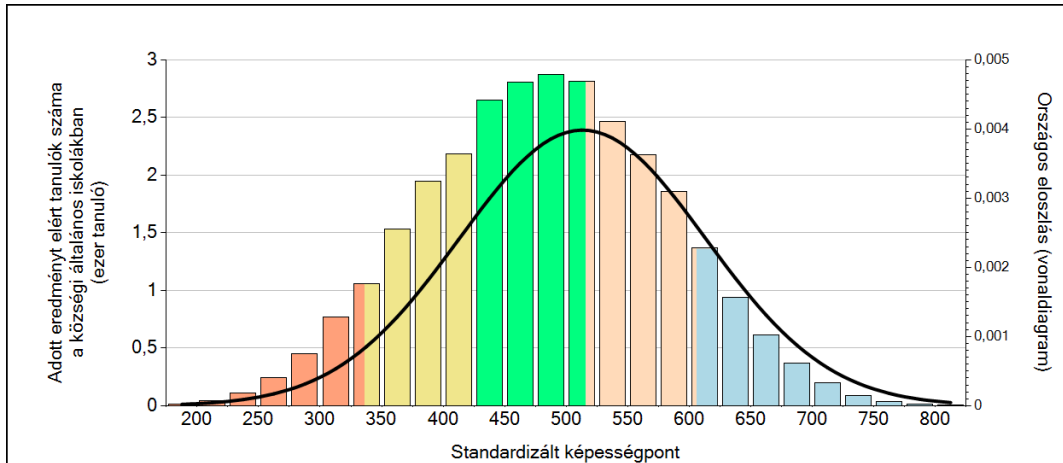


A tanulók képességeloszlása az egyes részpopulációkban

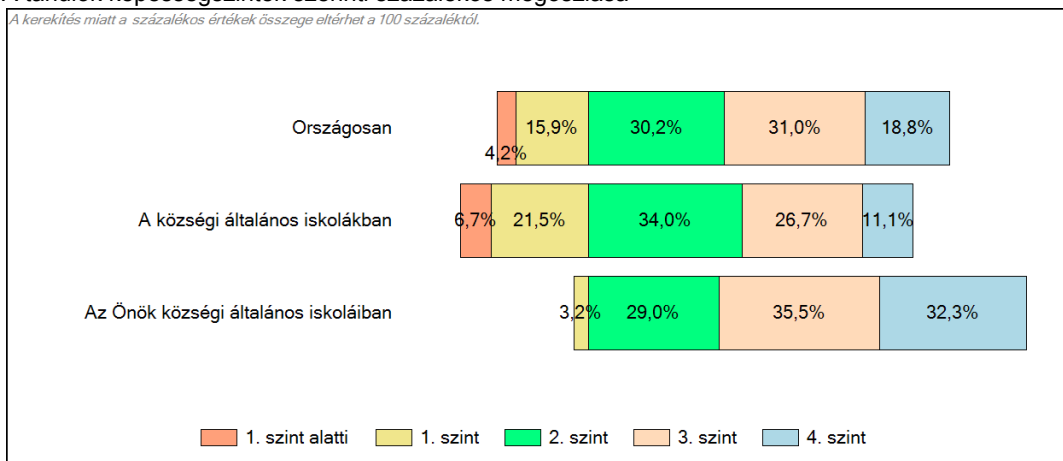
	Min. / 5-ös perc.	25-ös perc.	Átlag	(konf. int.)	75-ös perc.	Max. / 95-ös perc.
<b>Az Önök intézményében</b>	<b>401</b>	<b>503</b>	<b>556</b>	<b>(535;578)</b>	<b>618</b>	<b>691</b>
Országosan	345	443	513	(513;514)	585	675
Általános iskolákban	343	440	510	(509;510)	581	670
Közégségi általános iskolákban	323	416	484	(483;485)	553	645
Közép-Magyarország régiójában	355	447	515	(514;517)	585	673
Ráckevei kistérségben	362	447	511	(507;515)	575	666

### 3 Képességeloszlás

Az országos eloszlás, valamint a tanulók eredményei a községi általános iskolákban és az Önök községi általános iskoláiban



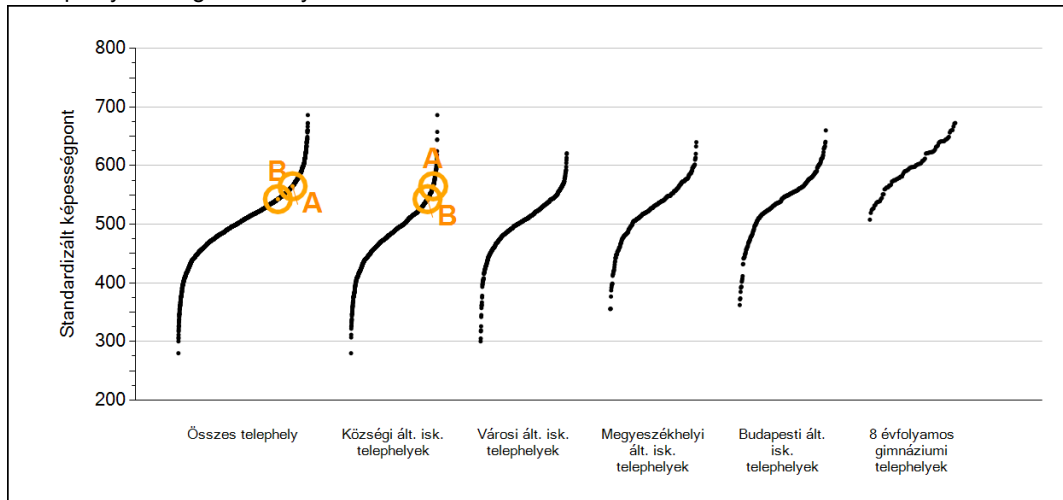
A tanulók képességszintek szerinti százalékos megoszlása



Szövegértés

## 4 Átlageredmények telephelyenként

A telephelyek átlageredményeinek összehasonlítása

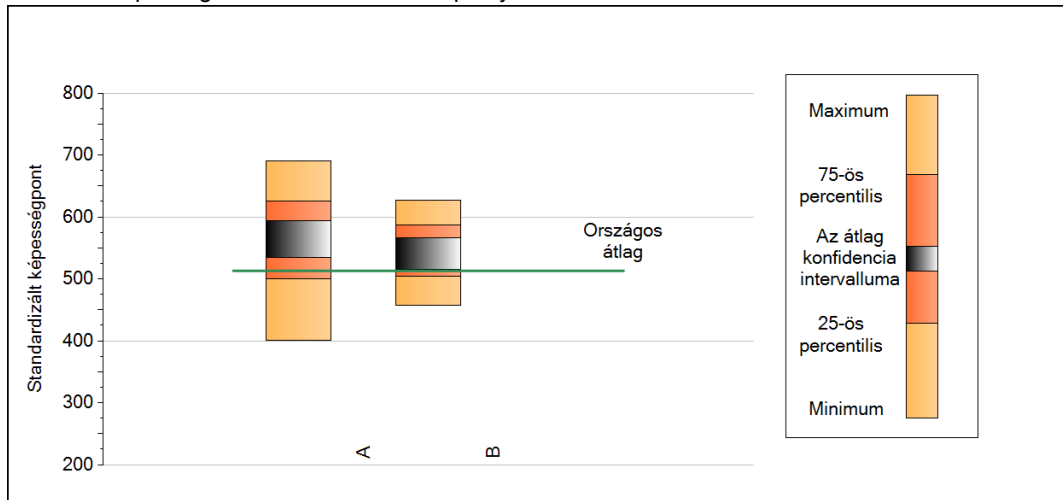


A tanulók képességeloszlása az Önök telephelyein

A telephely	565 (535;595)
B telephely	543 (515;566)

## 5 A képességeloszlás néhány jellemzője telephelyenként

A tanulók képességeloszlása az Önök telephelyein



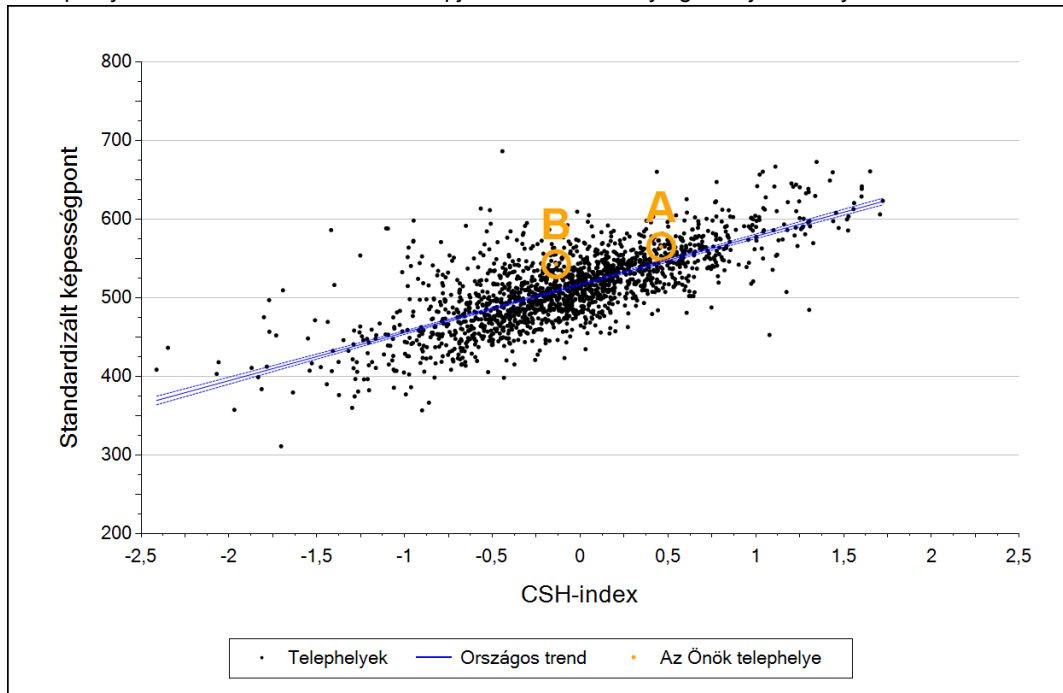
A tanulók képességeloszlása az Önök telephelyein

	Minimum	25 percent.	Átlag (konf. int.)	75 percent.	Maximum
<b>A telephely</b>	401	501	565 (535; 595)	625	691
<b>B telephely</b>	458	505	543 (515; 566)	587	627



## 6 Átlageredmény a CSH-index tükrében telephelyenként\*

A telephelyek tanulóinak a CSH-index alapján várható és tényleges teljesítménye



Telephelyeik eredménye a regressziós becslés alapján "elvárható" eredmény tükrében

A telephely	A telephely tényleges eredménye	565	(535;595)
	Várható eredmény a tanulók átlagos CSH-indexe alapján (a tényleges eredmény ettől nem különbözik szignifikánsan)	545	
B telephely	A telephely tényleges eredménye	543	(515;566)
	Várható eredmény a tanulók átlagos CSH-indexe alapján (a tényleges eredmény ennél szignifikánsan jobb)	509	

\*Csak azok a telephelyek szerepelnek az ábrán, amelyeken legalább a diákok kétharmadára kiszámítható a CSH-index, és a CSH-indexszel rendelkező diákok átlaga beleesik az összes diák képességátlagának konfidencia-intervallumába mindkét felmért terület esetében.

## 7 A képességeloszlás telephelyenként

A tanulók eredményei az Önök telephelyein

