



# FIT-jelentés :: 2009

Intézményi jelentés

6. évfolyam

---

## Szent Imre Katolikus Óvoda és Általános Iskola

6000 Kecskemét, Szent Imre utca 9.

OM azonosító: 200702



OKTATÁSI ÉS KULTURÁLIS MINISZTERIUM



Közoktatási Mérési  
Értékelési Osztály



Oktatási Hivatal

## Létszám adatok

### A telephelyek kódtáblázata

A	001 - Szent Imre Katolikus Általános Iskola (általános iskola) (6000 Kecskemét, Szent Imre utca 9.)
---	--

### Az intézmény létszámadatai a 6. évfolyamon

A telephely kódja	Képzési típus	Tanulók száma					
		Összesen	SNI tanulók	Mentesült tanulók	HHH tanulók	Jelentésre jogosult tanulók	A jelentésben szereplők
A	Általános iskola	49	4	0	1	45	43
<b>Összesen</b>		<b>49</b>	<b>4</b>	<b>0</b>	<b>1</b>	<b>45</b>	<b>43</b>

### A Tanulói háttérkérdőívre és a családiháttér-indexre vonatkozó létszám adatok

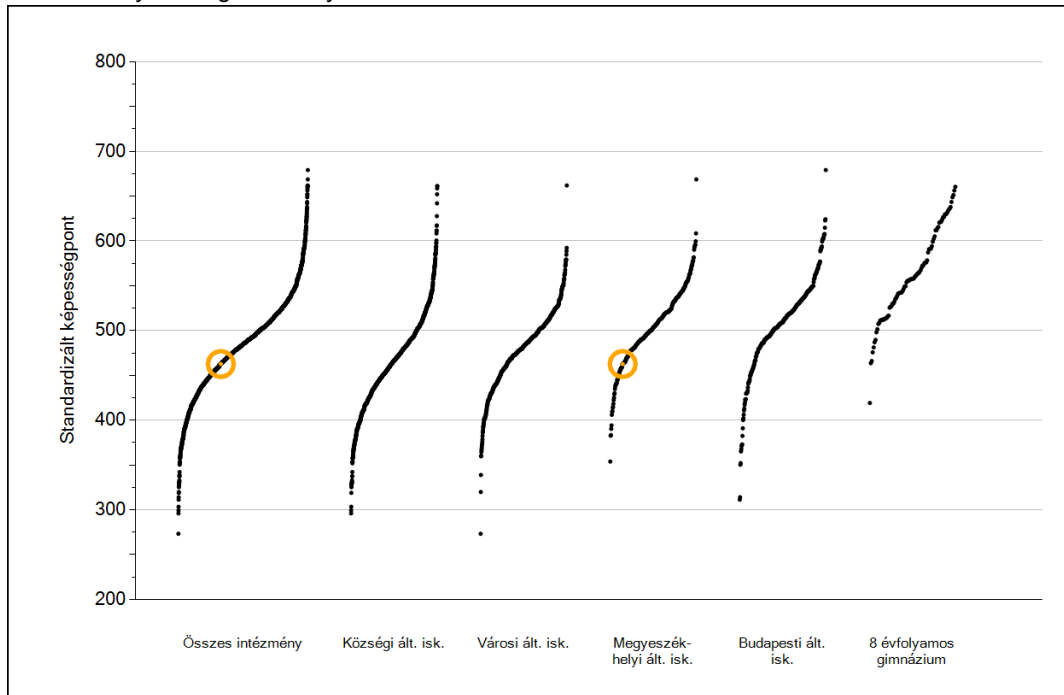
A telephely kódja	Képzési típus	Tanulók száma			A telephelynek van-e CSH-indexe?
		Összesen	Tanulói kérdőívet kitöltötte	Van CSH-indexe	
A	Általános iskola	49	31	25	Nincs
<b>Összesen</b>		<b>49</b>	<b>31</b>	<b>25</b>	



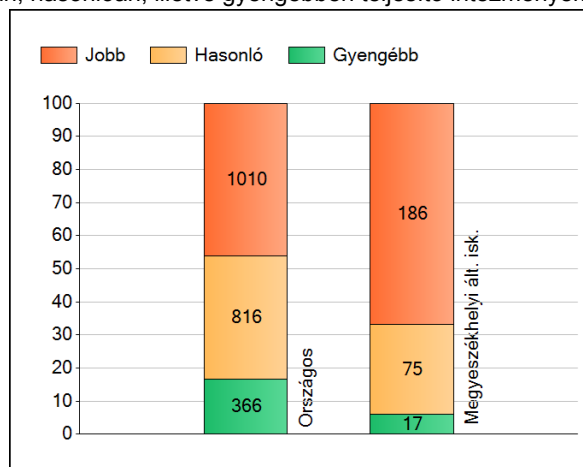
**Matematika**

# 1 Átlageredmények

Az intézmények átlageredményeinek összehasonlítása



A szignifikánsan jobban, hasonlóan, illetve gyengébben teljesítő intézmények száma és aránya (%)

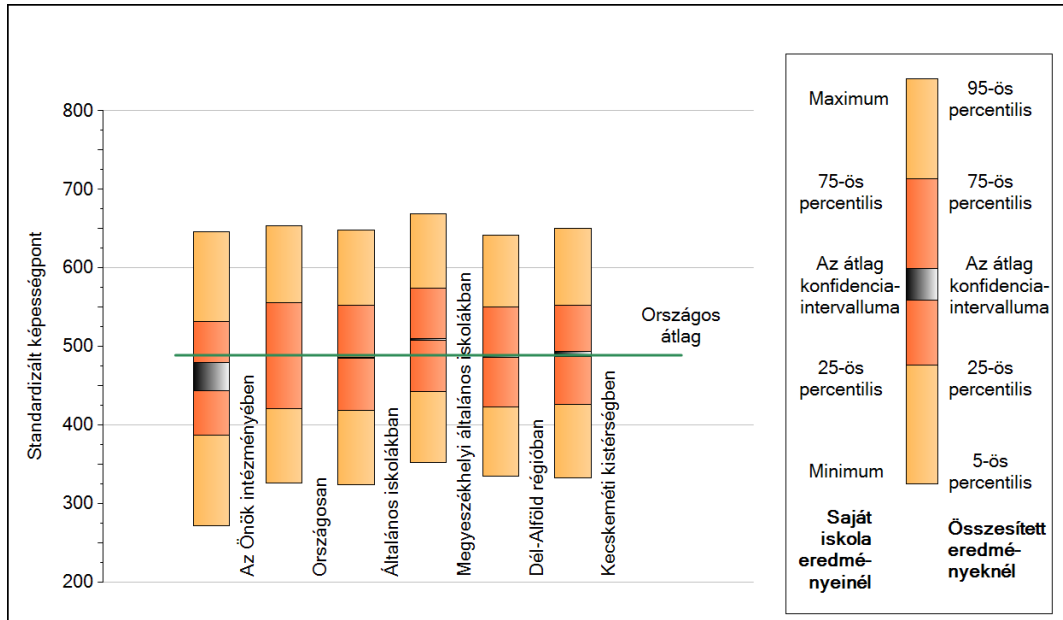


A tanulók átlageredménye és az átlag megbízhatósági tartománya (konfidencia-intervalluma)

<b>Az Önök intézményében</b>	<b>463 (444;479)</b>
Országosan	489 (489;490)
Általános iskolákban	486 (485;486)
Községi általános iskolákban	465 (464;465)
Városi általános iskolákban	481 (480;482)
Megyeszékhelyi általános iskolákban	509 (508;510)
Budapesti általános iskolákban	515 (514;516)
8 évfolyamos gimnáziumokban	566 (565;569)

## 2 A képességeloszlás néhány jellemzője

A tanulók képességeloszlása az Önök intézményében és azokban a részpopulációkban, amelyekbe Önök is tartoznak



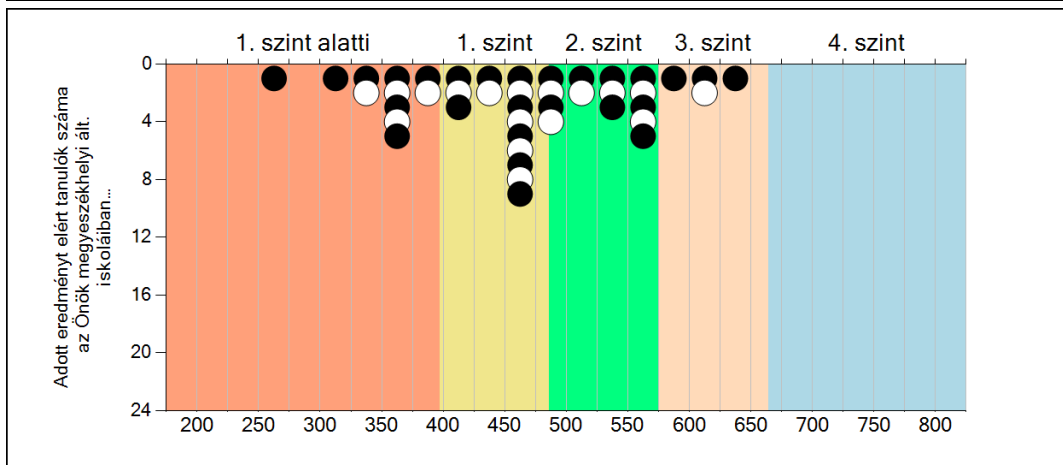
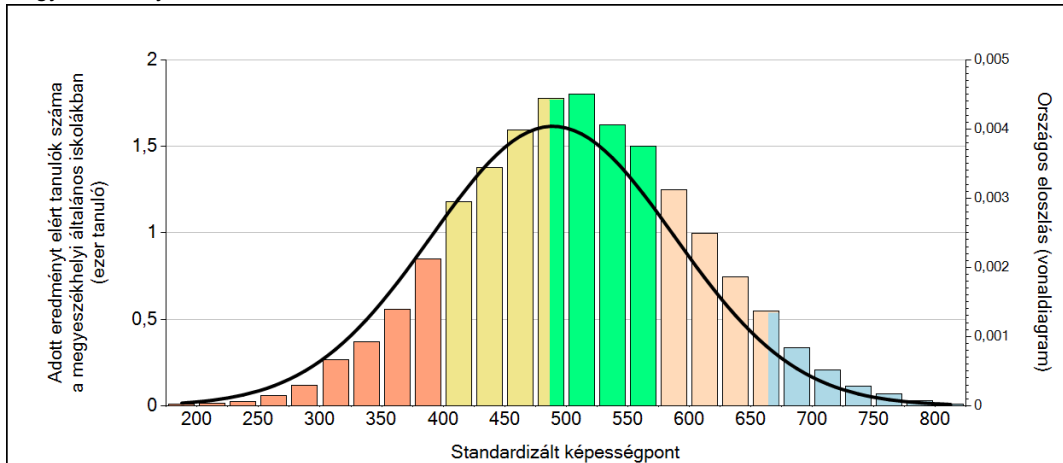
A tanulók képességeloszlása az egyes részpopulációkban

	Min. / 5-ös perc.	25-ös perc.	Átlag	(konf. int.)	75-ös perc.	Max. / 95-ös perc.
<b>Az Önök intézményében</b>	<b>272</b>	<b>387</b>	<b>463</b>	<b>(444;479)</b>	<b>532</b>	<b>647</b>
Országosan	326	421	489	(489;490)	556	653
Általános iskolákban	324	419	486	(485;486)	552	649
Megyeszékhelyi általános iskolákban	352	443	509	(508;510)	574	669
Dél-Alföld régióban	335	423	488	(486;489)	550	642
Kecskeméti kistérségben	333	427	491	(487;494)	553	651

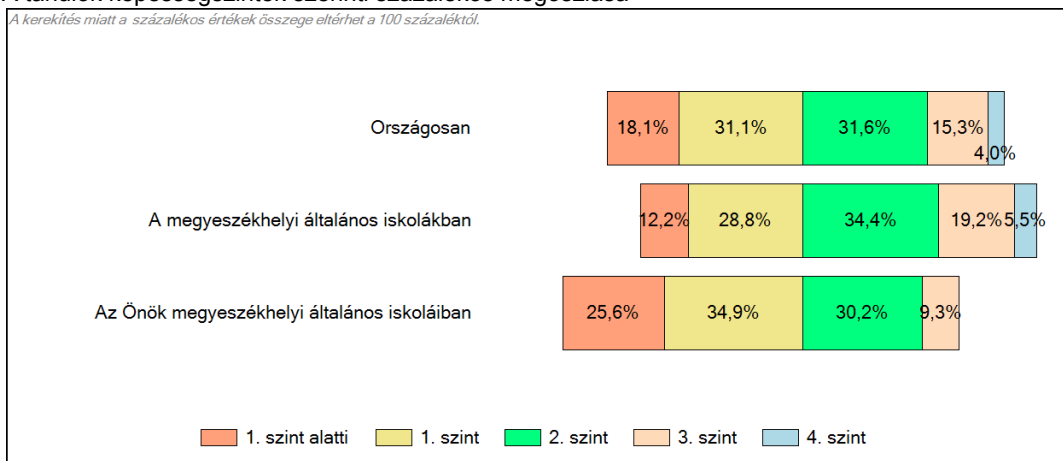
**3**

**Képességeloszlás**

Az országos eloszlás, valamint a tanulók eredményei a megyeszékhelyi általános iskolákban és az Önök megyeszékhelyi általános iskoláiban



A tanulók képességszintek szerinti százalékos megoszlása

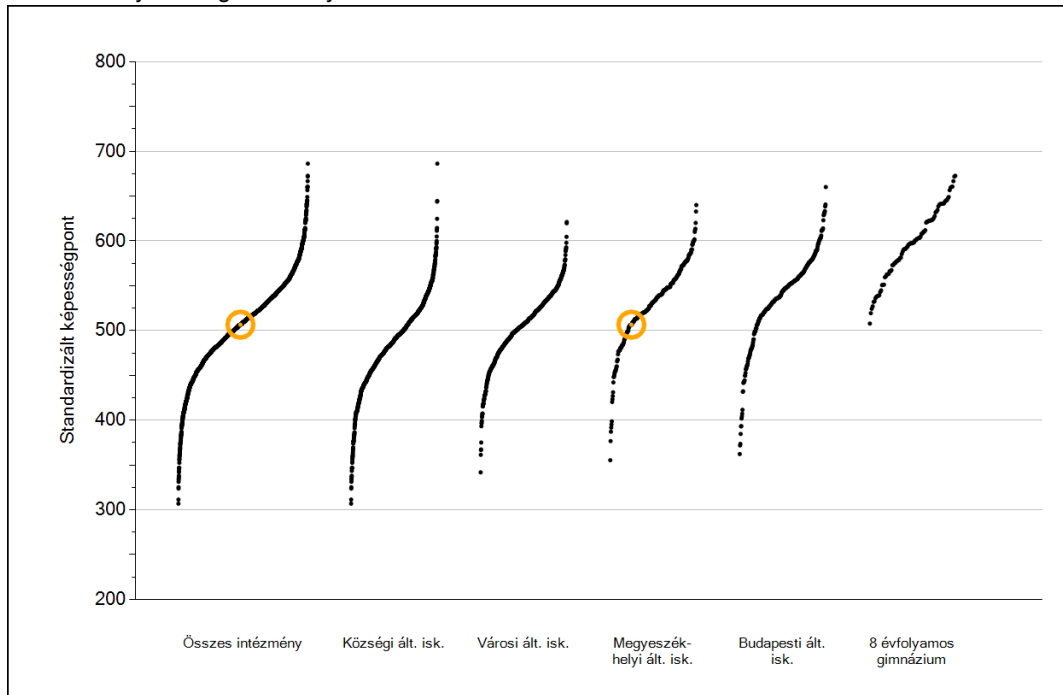




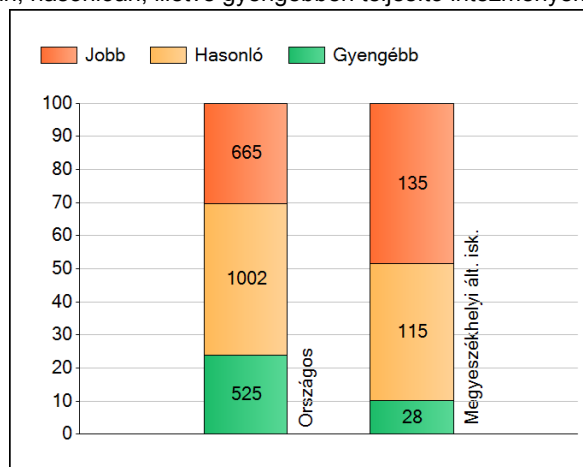
**Szövegértés**

# 1 Átlageredmények

Az intézmények átlageredményeinek összehasonlítása



A szignifikánsan jobban, hasonlóan, illetve gyengébben teljesítő intézmények száma és aránya (%)



A tanulók átlageredménye és az átlag megbízhatósági tartománya (konfidencia-intervalluma)

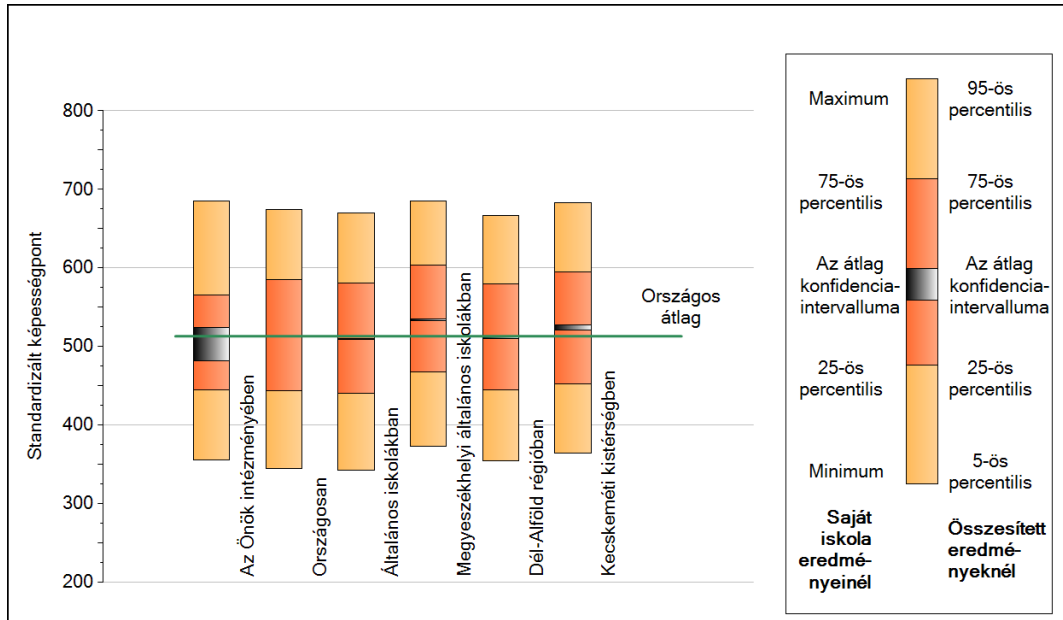
<b>Az Önök intézményében</b>	<b>507 (482;524)</b>
Országosan	513 (513;514)
Általános iskolákban	510 (509;510)
Községi általános iskolákban	484 (483;485)
Városi általános iskolákban	505 (505;506)
Megyeszékhelyi általános iskolákban	535 (534;536)
Budapesti általános iskolákban	544 (543;545)
8 évfolyamos gimnáziumokban	600 (597;601)



2

## A képességeloszlás néhány jellemzője

A tanulók képességeloszlása az Önök intézményében és azokban a részpopulációkban, amelyekbe Önök is tartoznak

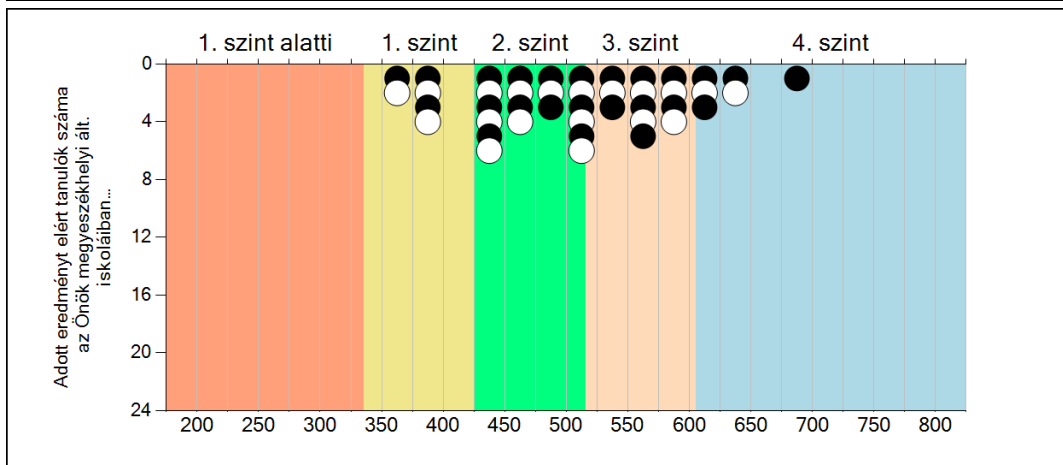
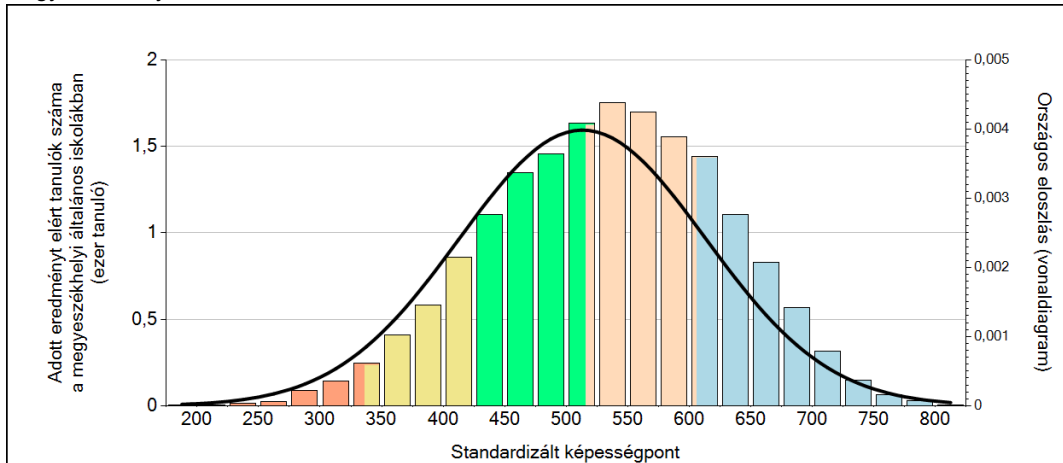


A tanulók képességeloszlása az egyes részpopulációkban

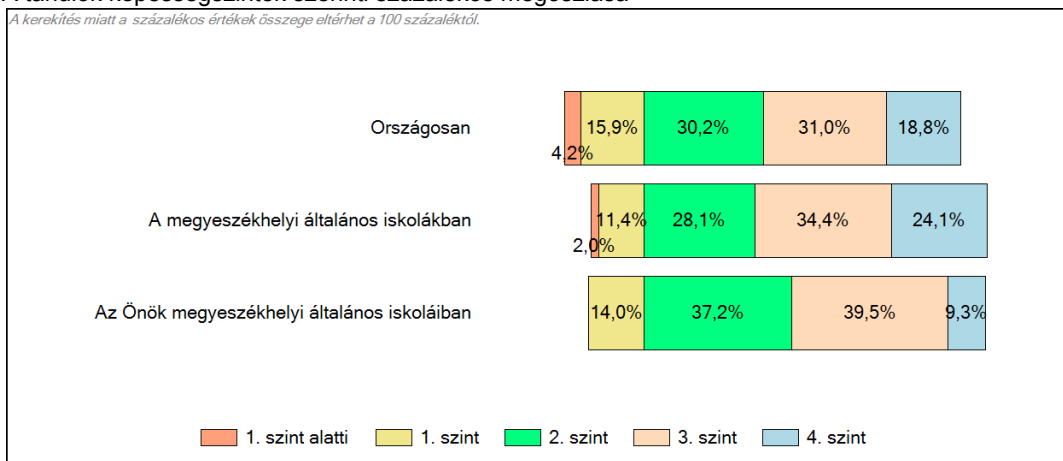
	Min. / 5-ös perc.	25-ös perc.	Átlag	(konf. int.)	75-ös perc.	Max. / 95-ös perc.
<b>Az Önök intézményében</b>	<b>355</b>	<b>445</b>	<b>507</b>	<b>(482;524)</b>	<b>565</b>	<b>685</b>
Országosan	345	443	513	(513;514)	585	675
Általános iskolákban	343	440	510	(509;510)	581	670
Megyeszékhelyi általános iskolákban	374	468	535	(534;536)	603	685
Dél-Alföld régióban	355	445	512	(510;513)	580	667
Kecskeméti kistérségben	365	452	524	(521;527)	595	683

### 3 Képességeloszlás

Az országos eloszlás, valamint a tanulók eredményei a megyeszékhelyi általános iskolákban és az Önök megyeszékhelyi általános iskoláiban



A tanulók képességszintek szerinti százalékos megoszlása



Szövegértés