



FIT-jelentés :: 2009

Intézményi jelentés

6. évfolyam

NOKI Általános Művelődési Központ

2235 Mende, Forrás köz 1.

OM azonosító: 201092



OKTATÁSI ÉS KULTURÁLIS MINISZTERIUM



Közoktatási Mérési
Értékelési Osztály



Oktatási Hivatal

Létszám adatok

A telephelyek kódtáblázata

A	002 - NOKI ÁMK Géza Fejedelem Általános Iskola (általános iskola) (2235 Mende, Forrás köz 1.)
B	009 - NOKI ÁMK Általános Iskola (általános iskola) (2244 Úri, Rákóczi út 35.)

Az intézmény létszámadatai a 6. évfolyamon

A telephely kódja	Képzési típus	Tanulók száma					
		Összesen	SNI tanulók	Mentesült tanulók	HHH tanulók	Jelentésre jogosult tanulók	A jelentésben szereplők
A	Általános iskola	34	0	0	0	34	32
B	Általános iskola	27	1	1	2	26	25
Összesen		61	1	1	2	60	57

A Tanulói háttérkérdőívre és a családháttér-indexre vonatkozó létszám adatok

A telephely kódja	Képzési típus	Tanulók száma			A telephelynek van-e CSH-indexe?
		Összesen	Tanulói kérdőívet kitöltötte	Van CSH-indexe	
A	Általános iskola	34	32	30	Van
B	Általános iskola	27	18	17	Nincs
Összesen		61	50	47	

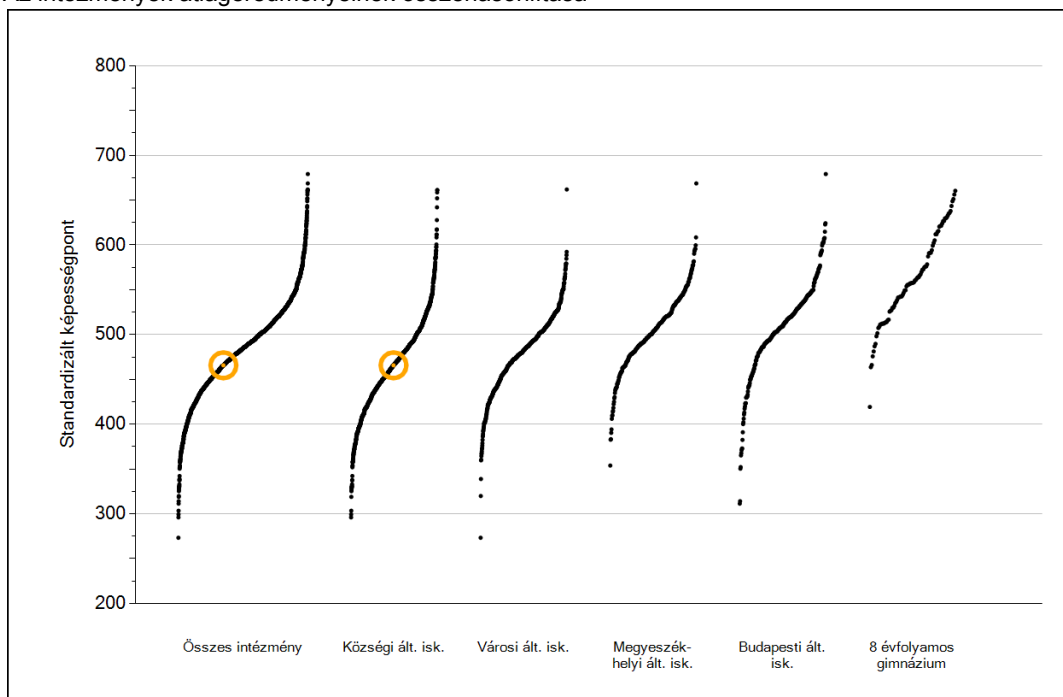


Matematika

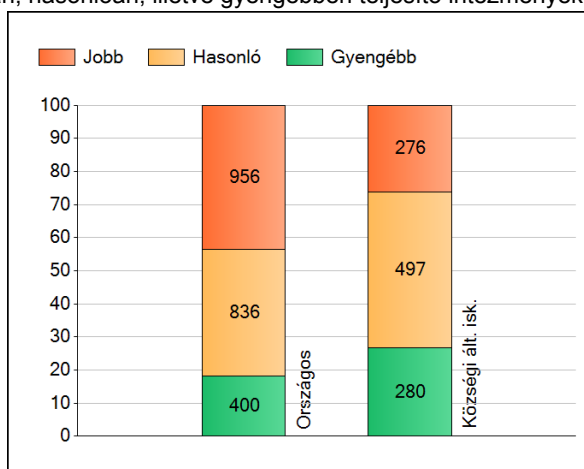
1

Átlageredmények

Az intézmények átlageredményeinek összehasonlítása



A szignifikánsan jobban, hasonlóan, illetve gyengébben teljesítő intézmények száma és aránya (%)

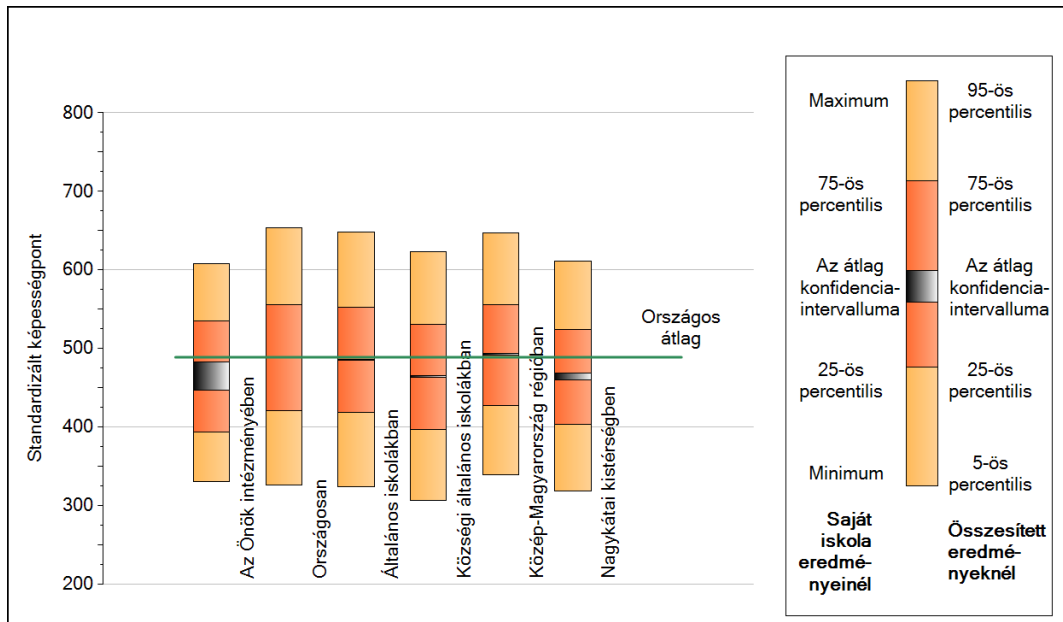


A tanulók átlageredménye és az átlag megbízhatósági tartománya (konfidencia-intervalluma)

Az Önök intézményében	466 (447;483)
Országosan	489 (489;490)
Általános iskolákban	486 (485;486)
Községi általános iskolákban	465 (464;465)
Városi általános iskolákban	481 (480;482)
Megyeszékhelyi általános iskolákban	509 (508;510)
Budapesti általános iskolákban	515 (514;516)
8 évfolyamos gimnáziumokban	566 (565;569)

2 A képességeloszlás néhány jellemzője

A tanulók képességeloszlása az Önök intézményében és azokban a részpopulációkban, amelyekbe Önök is tartoznak

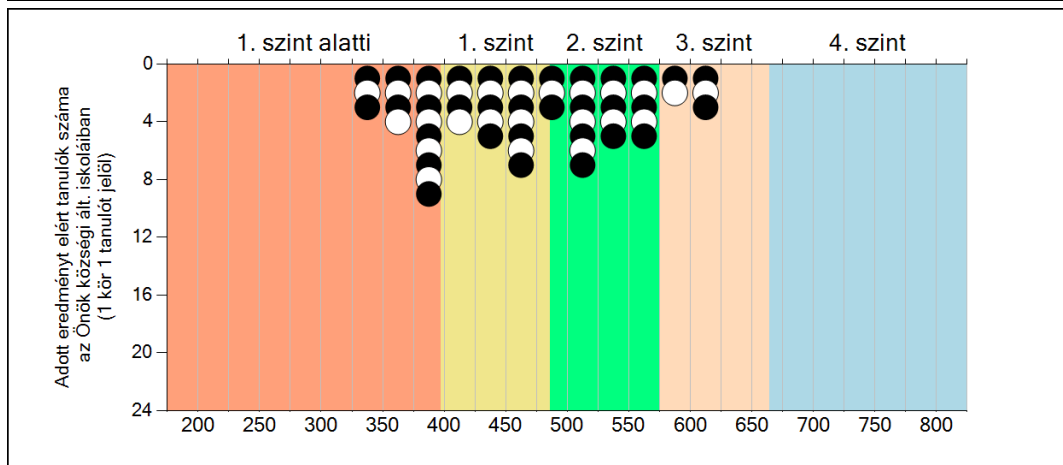
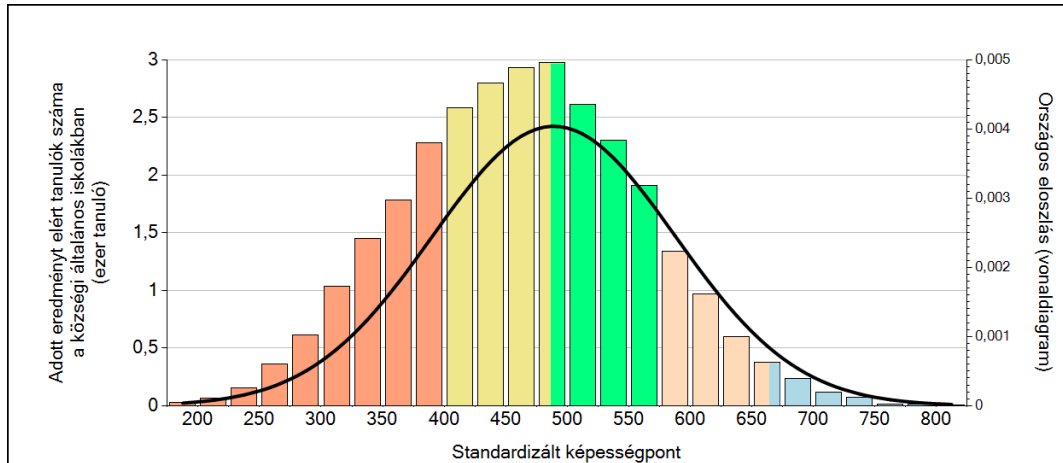


A tanulók képességeloszlása az egyes részpopulációkban

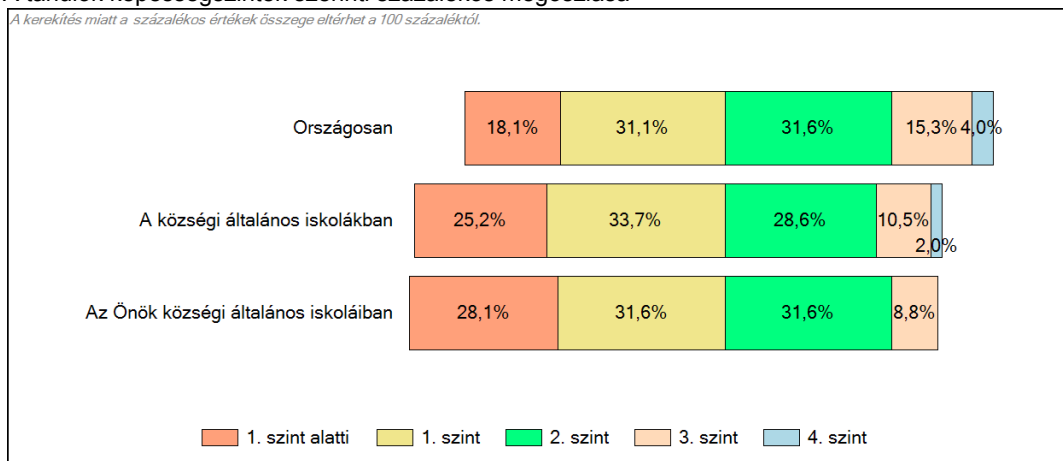
	Min. / 5-ös perc.	25-ös perc.	Átlag	(konf. int.)	75-ös perc.	Max. / 95-ös perc.
Az Önök intézményében	331	393	466	(447;483)	535	608
Országosan	326	421	489	(489;490)	556	653
Általános iskolákban	324	419	486	(485;486)	552	649
Községi általános iskolákban	307	397	465	(464;465)	531	623
Közép-Magyarország régióban	339	428	492	(491;494)	556	648
Nagykátai kistérségben	318	404	464	(460;469)	524	611

3 Képességeloszlás

Az országos eloszlás, valamint a tanulók eredményei a községi általános iskolákban és az Önök községi általános iskoláiban

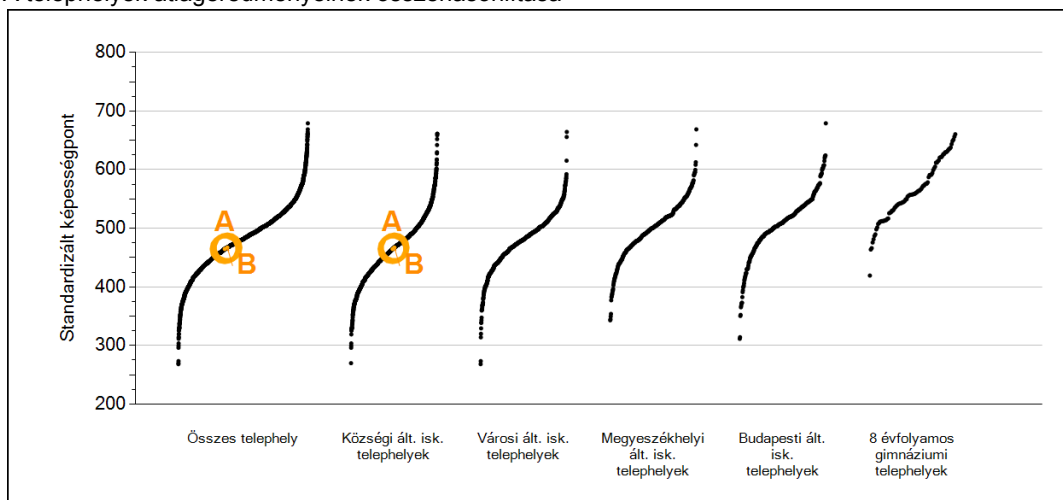


A tanulók képességszintek szerinti százalékos megoszlása



4 Átlageredmények telephelyenként

A telephelyek átlageredményeinek összehasonlítása

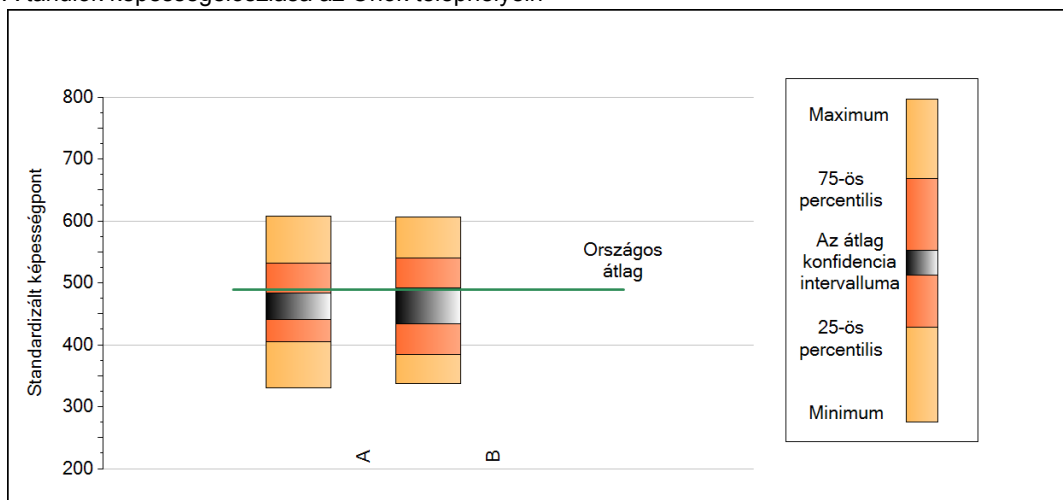


A tanulók képességeloszlása az Önök telephelyein

A telephely	465 (441;484)
B telephely	467 (434;492)

5 A képességeloszlás néhány jellemzője telephelyenként

A tanulók képességeloszlása az Önök telephelyein

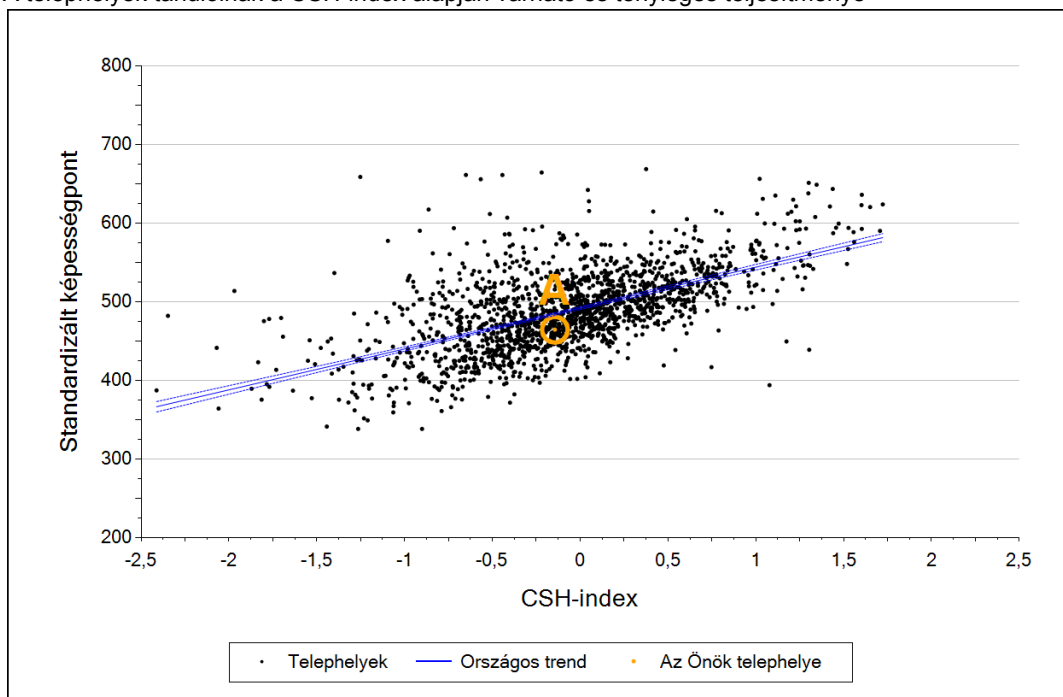


A tanulók képességeloszlása az Önök telephelyein

	Minimum	25 percent.	Átlag (konf. int.)	75 percent.	Maximum
A telephely	331	405	465 (441; 484)	532	608
B telephely	337	384	467 (434; 492)	540	606

6 Átlageredmény a CSH-index tükrében telephelyenként*

A telephelyek tanulóinak a CSH-index alapján várható és tényleges teljesítménye



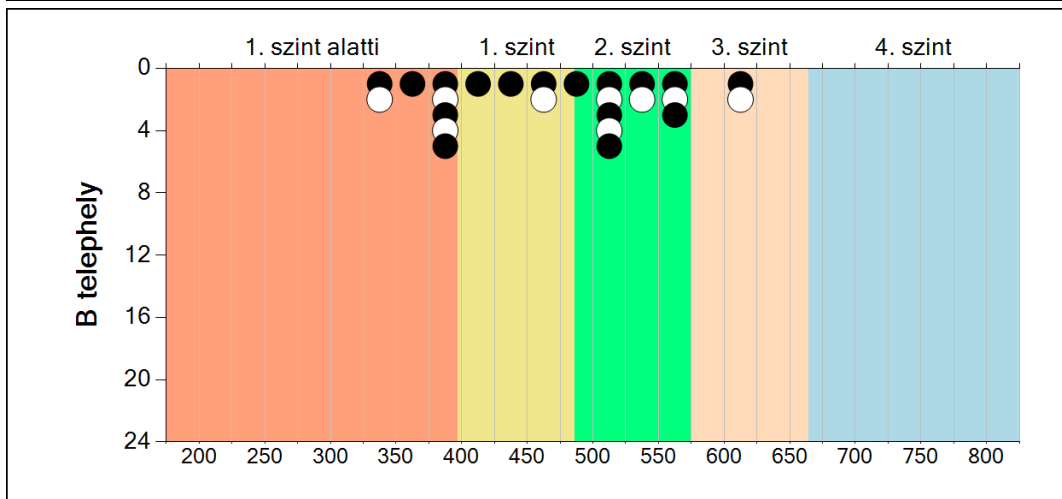
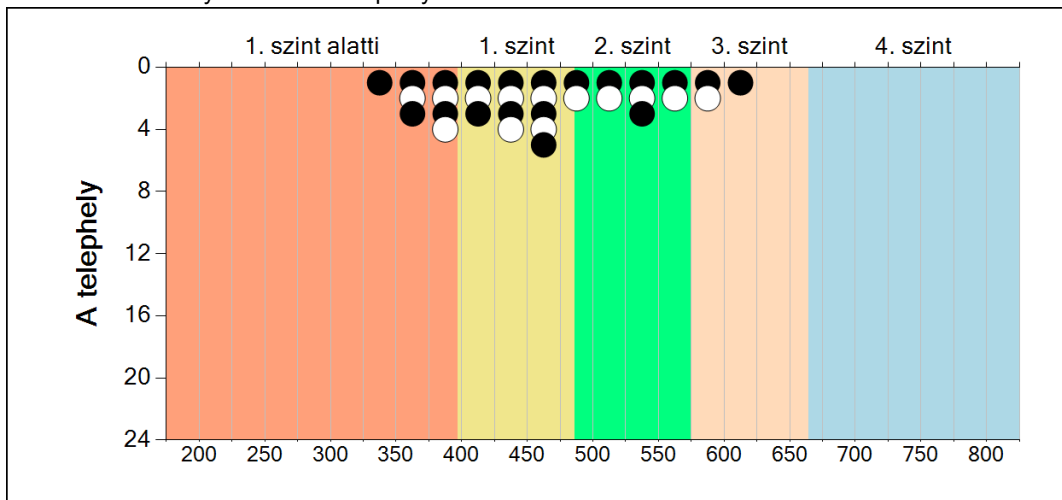
Telephelyeik eredménye a regressziós becslés alapján "elvárható" eredmény tükrében

A telephely	A telephely tényleges eredménye	465	(441;484)
	Várható eredmény a tanulók átlagos CSH-indexe alapján	485	
	(a tényleges eredmény ettől nem különbözik szignifikánsan)		
B telephely	A telephely tényleges eredménye	467	(434;492)
	Várható eredmény a tanulók átlagos CSH-indexe alapján	-	
A telephely CSH-indexének számításához nem áll rendelkezésre elegendő adat. Legfeljebb a tanulók kétharmadának volt családiháttér-indexe a telephelyen.			

*Csak azok a telephelyek szerepelnek az ábrán, amelyeken legalább a diákok kétharmadára kiszámítható a CSH-index, és a CSH-indexszel rendelkező diákok átlaga beleesik az összes diák képességátlagának konfidencia-intervallumába mindkét felmért terület esetében.

7 A képességeloszlás telephelyenként

A tanulók eredményei az Önök telephelyein



Matematika

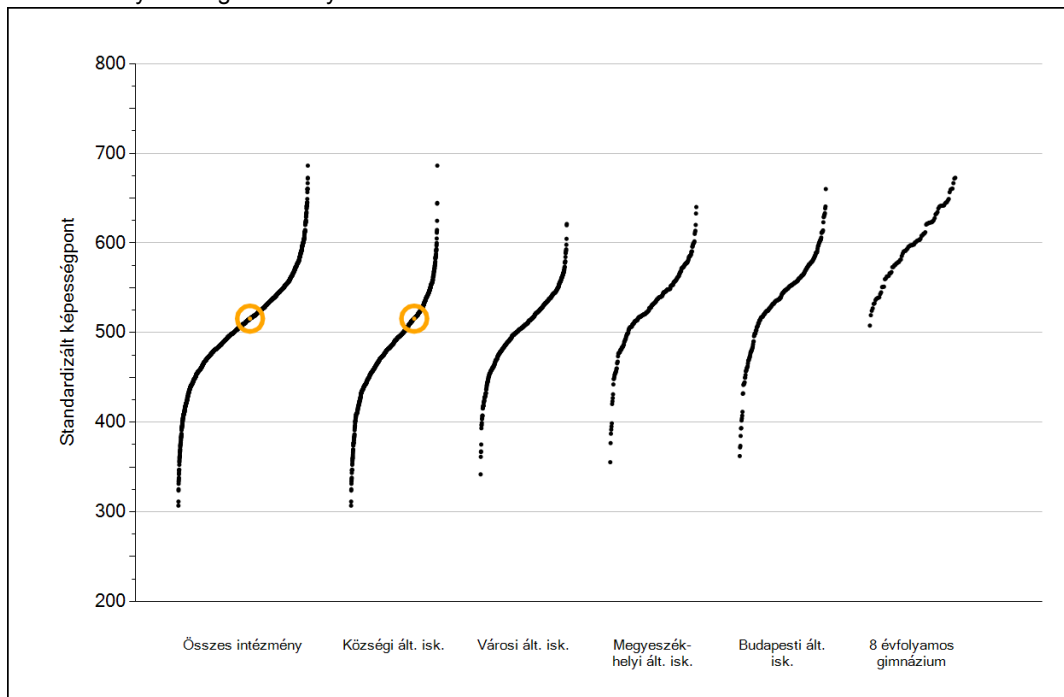


Szövegértés

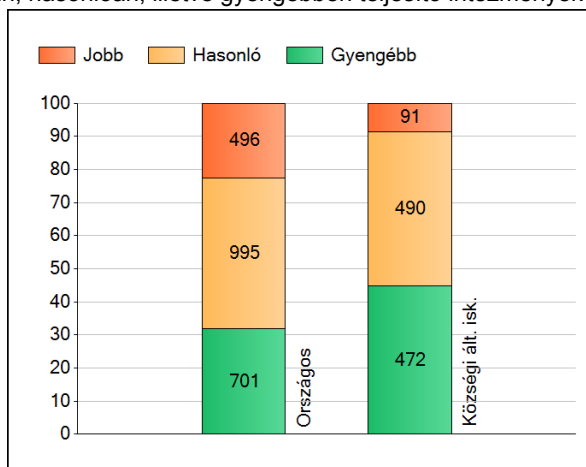
1

Átlageredmények

Az intézmények átlageredményeinek összehasonlítása



A szignifikánsan jobban, hasonlóan, illetve gyengébben teljesítő intézmények száma és aránya (%)

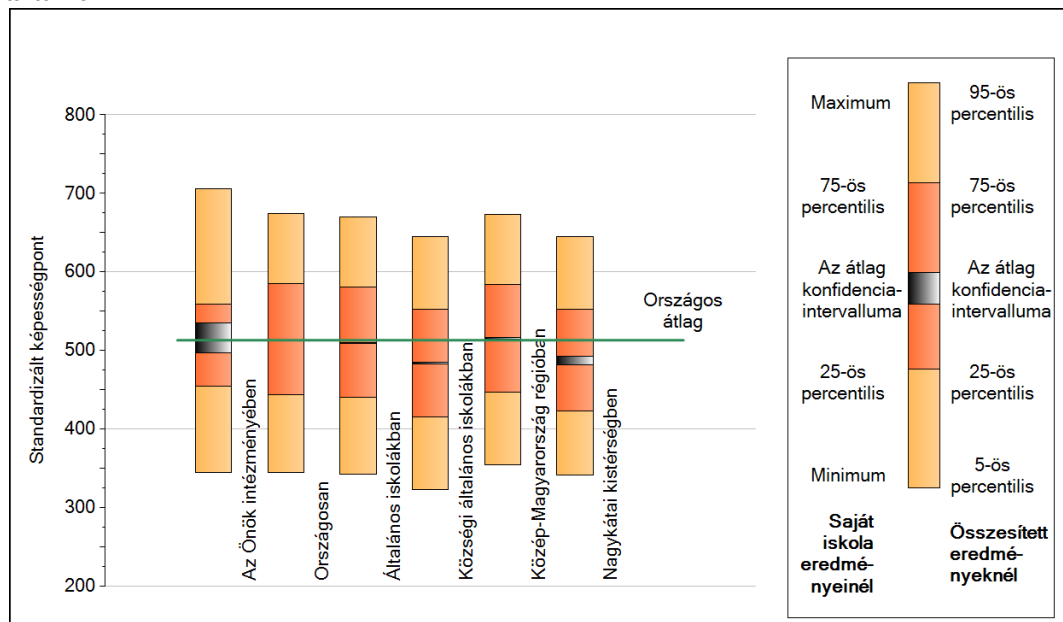


A tanulók átlageredménye és az átlag megbízhatósági tartománya (konfidencia-intervalluma)

Az Önök intézményében	516 (498;535)
Országosan	513 (513;514)
Általános iskolákban	510 (509;510)
Községi általános iskolákban	484 (483;485)
Városi általános iskolákban	505 (505;506)
Megyeszékhelyi általános iskolákban	535 (534;536)
Budapesti általános iskolákban	544 (543;545)
8 évfolyamos gimnáziumokban	600 (597;601)

2 A képességeloszlás néhány jellemzője

A tanulók képességeloszlása az Önök intézményében és azokban a részpopulációkban, amelyekbe Önök is tartoznak

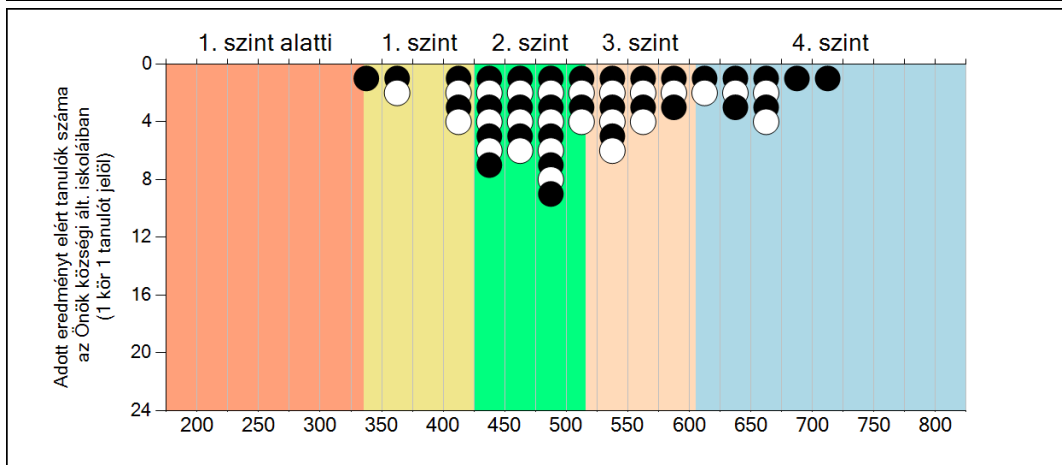
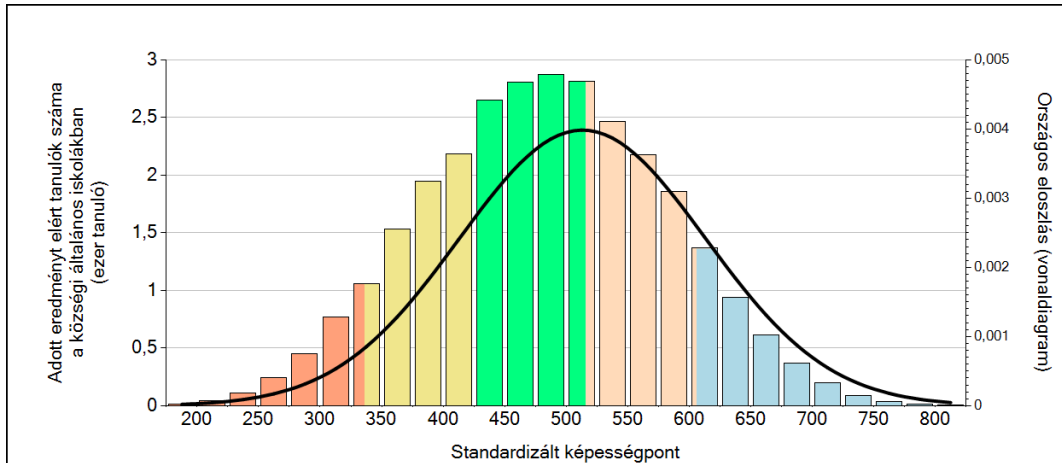


A tanulók képességeloszlása az egyes részpopulációkban

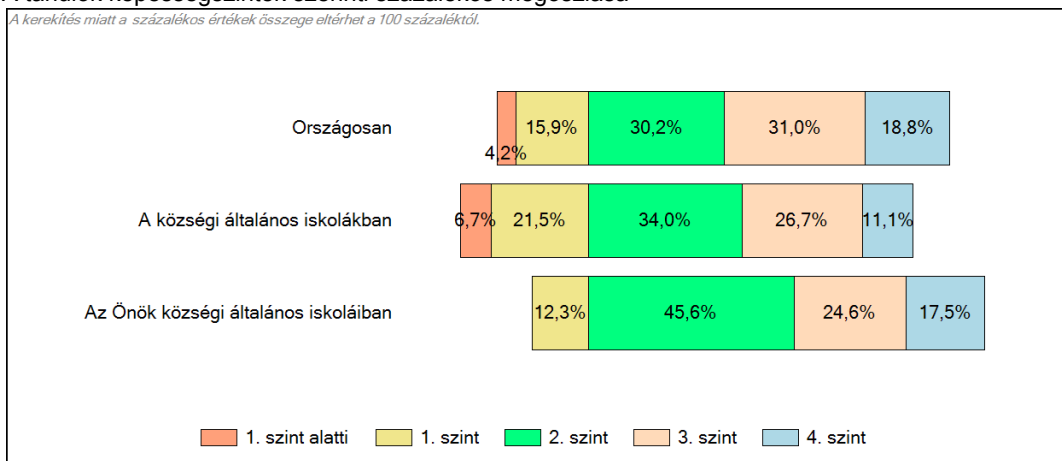
	Min. / 5-ös perc.	25-ös perc.	Átlag	(konf. int.)	75-ös perc.	Max. / 95-ös perc.
Az Önök intézményében	345	454	516	(498;535)	560	706
Országosan	345	443	513	(513;514)	585	675
Általános iskolákban	343	440	510	(509;510)	581	670
Községi általános iskolákban	323	416	484	(483;485)	553	645
Közép-Magyarország régiójában	355	447	515	(514;517)	585	673
Nagykátai kistérségben	342	424	488	(482;493)	552	646

3 Képességeloszlás

Az országos eloszlás, valamint a tanulók eredményei a községi általános iskolákban és az Önök községi általános iskoláiban



A tanulók képességszintek szerinti százalékos megoszlása

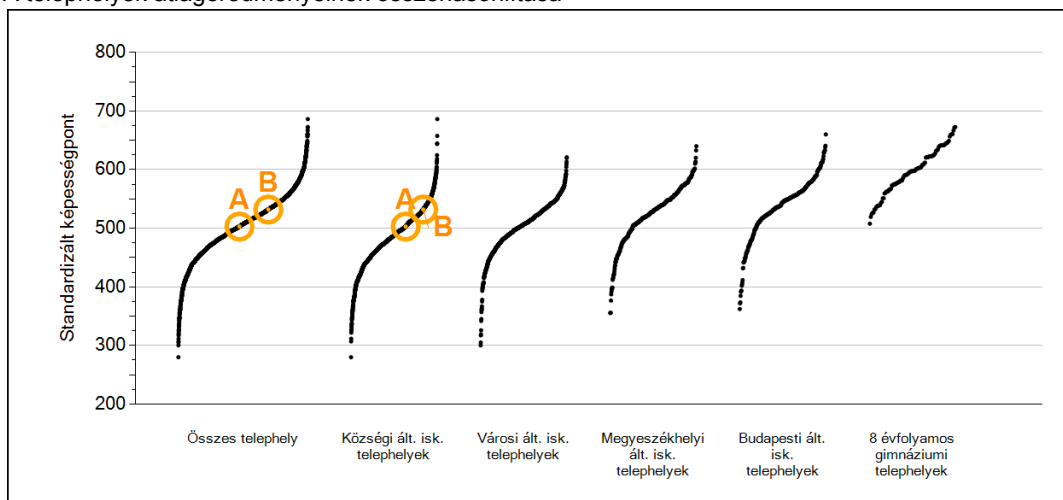


Szövegértés

4

Átlageredmények telephelyenként

A telephelyek átlageredményeinek összehasonlítása



A tanulók képességeloszlása az Önök telephelyein

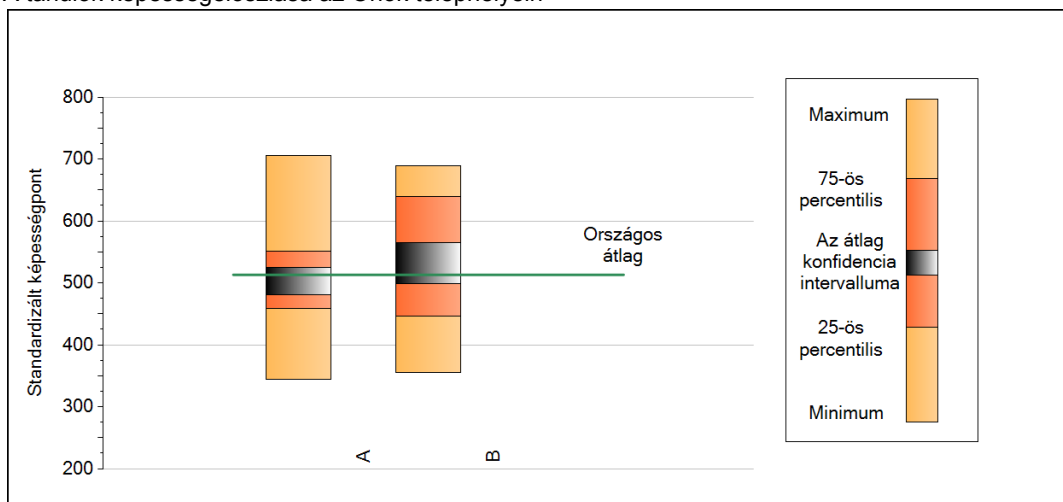
A telephely	503 (481;525)
B telephely	532 (499;565)

Szövegértés

5

A képességeloszlás néhány jellemzője telephelyenként

A tanulók képességeloszlása az Önök telephelyein



A tanulók képességeloszlása az Önök telephelyein

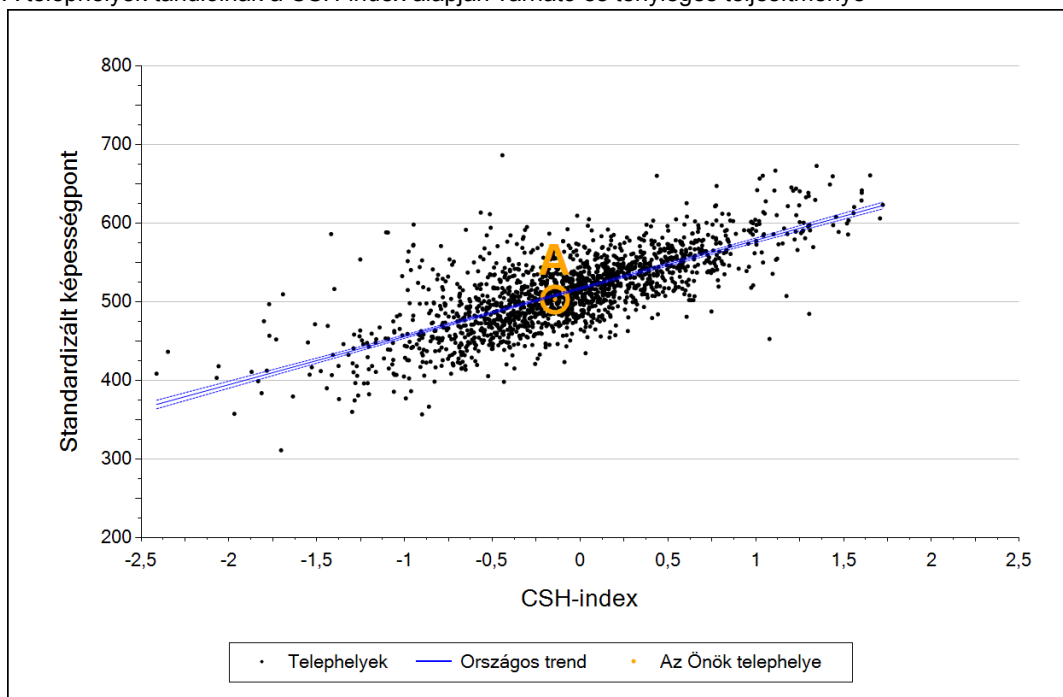
	Minimum	25 percent.	Átlag (konf. int.)	75 percent.	Maximum
A telephely	345	458	503 (481; 525)	552	706
B telephely	356	446	532 (499; 565)	639	689

Szövegértés

6

Átlageredmény a CSH-index tükrében telephelyenként*

A telephelyek tanulóinak a CSH-index alapján várható és tényleges teljesítménye



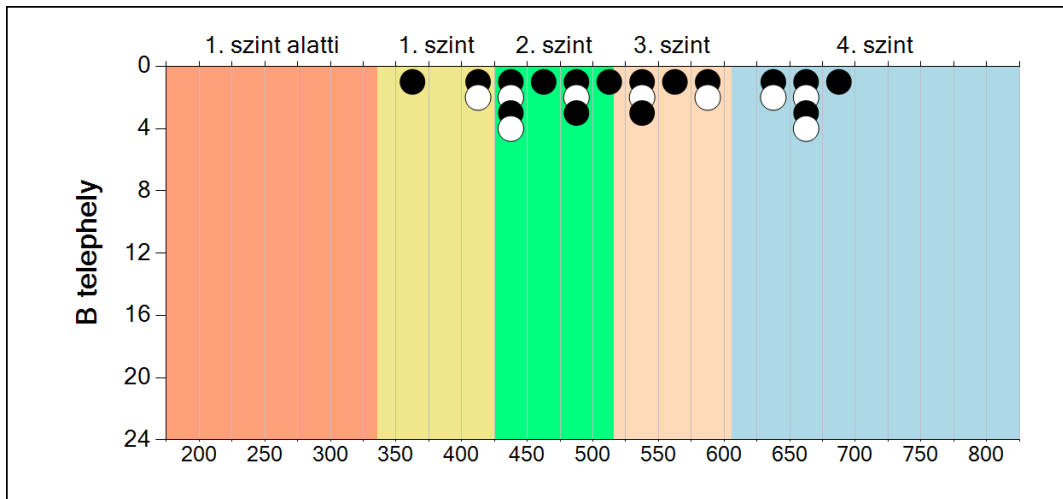
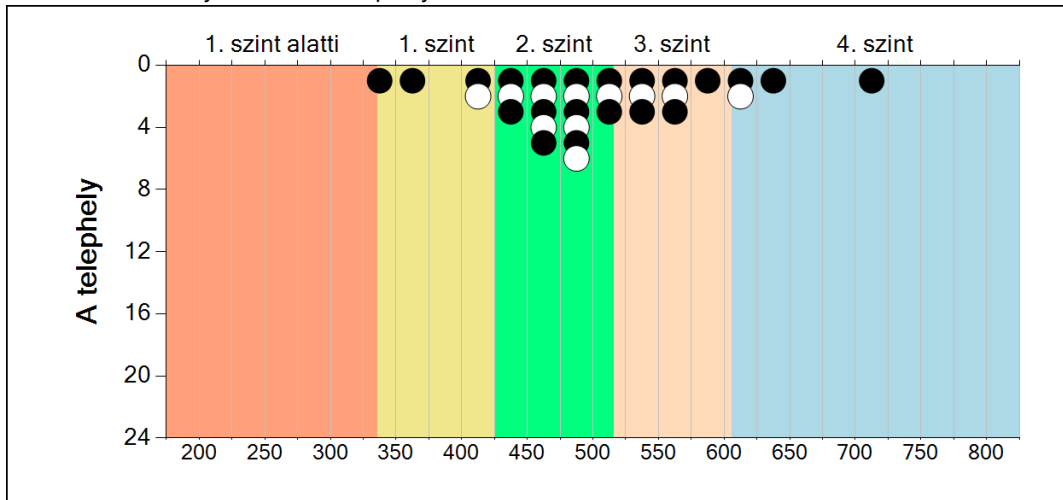
Telephelyeik eredménye a regressziós becslés alapján "elvárható" eredmény tükrében

A telephely	A telephely tényleges eredménye	503	(481;525)
	Várható eredmény a tanulók átlagos CSH-indexe alapján	508	
	(a tényleges eredmény ettől nem különbözik szignifikánsan)		
B telephely	A telephely tényleges eredménye	532	(499;565)
	Várható eredmény a tanulók átlagos CSH-indexe alapján	-	
A telephely CSH-indexének számításához nem áll rendelkezésre elegendő adat. Legfeljebb a tanulók kétharmadának volt családiháttér-indexe a telephelyen.			

*Csak azok a telephelyek szerepelnek az ábrán, amelyeken legalább a diákok kétharmadára kiszámítható a CSH-index, és a CSH-indexszel rendelkező diákok átlaga beleesik az összes diák képességátlagának konfidencia-intervallumába mindkét felmért terület esetében.

7 A képességeloszlás telephelyenként

A tanulók eredményei az Önök telephelyein



Szövegértés