



FIT-jelentés :: 2009

Intézményi jelentés

8. évfolyam

Szigetbecse-Makád Közös Igazgatású Közoktatási Intézményi Fenntartó Társulás

2321 Szigetbecse, Makádi u. 44.

OM azonosító: 032544



OKTATÁSI ÉS KULTURÁLIS MINISZTERIUM



Oktatási Hivatal

Létszám adatok

A telephelyek kódtáblázata

A	001 - Általános Iskola és Községi Könyvtár (általános iskola) (2321 Szigetbecse, Makádi u. 44.)
B	004 - Thúry József Általános Iskola (általános iskola) (2322 Makád, Szabadság u. 25.)

Az intézmény létszámadatai a 8. évfolyamon

A telephely kódja	Képzési típus	Tanulók száma					
		Összesen	SNI tanulók	Mentesült tanulók	HHH tanulók	Jelentésre jogosult tanulók	A jelentésben szereplők
A	Általános iskola	18	2	0	0	16	15
B	Általános iskola	17	1	0	0	16	16
Összesen		35	3	0	0	32	31

A Tanulói háttérkérdőívre és a családháttér-indexre vonatkozó létszám adatok

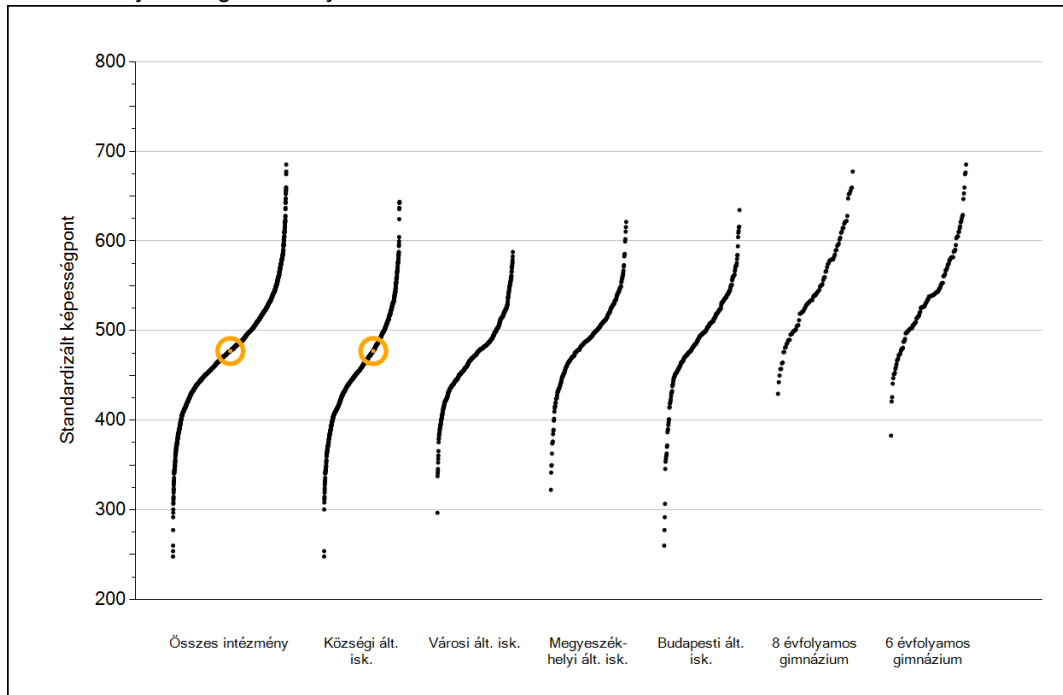
A telephely kódja	Képzési típus	Tanulók száma			A telephelynek van-e CSH-indexe?
		Összesen	Tanulói kérdőívet kitöltötte	Van CSH-indexe	
A	Általános iskola	18	12	11	Nincs
B	Általános iskola	17	17	17	Van
Összesen		35	29	28	



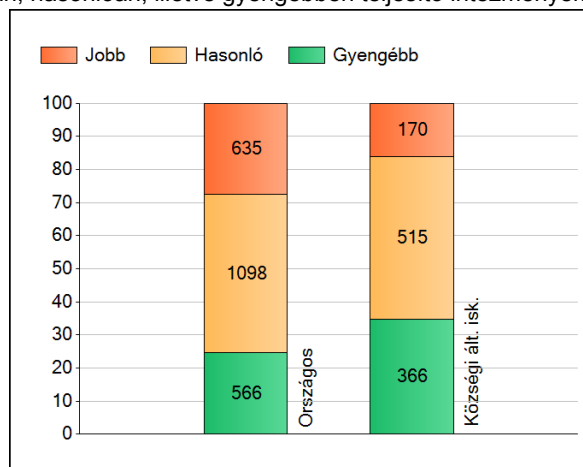
Matematika

1 Átlageredmények

Az intézmények átlageredményeinek összehasonlítása



A szignifikánsan jobban, hasonlóan, illetve gyengébben teljesítő intézmények száma és aránya (%)

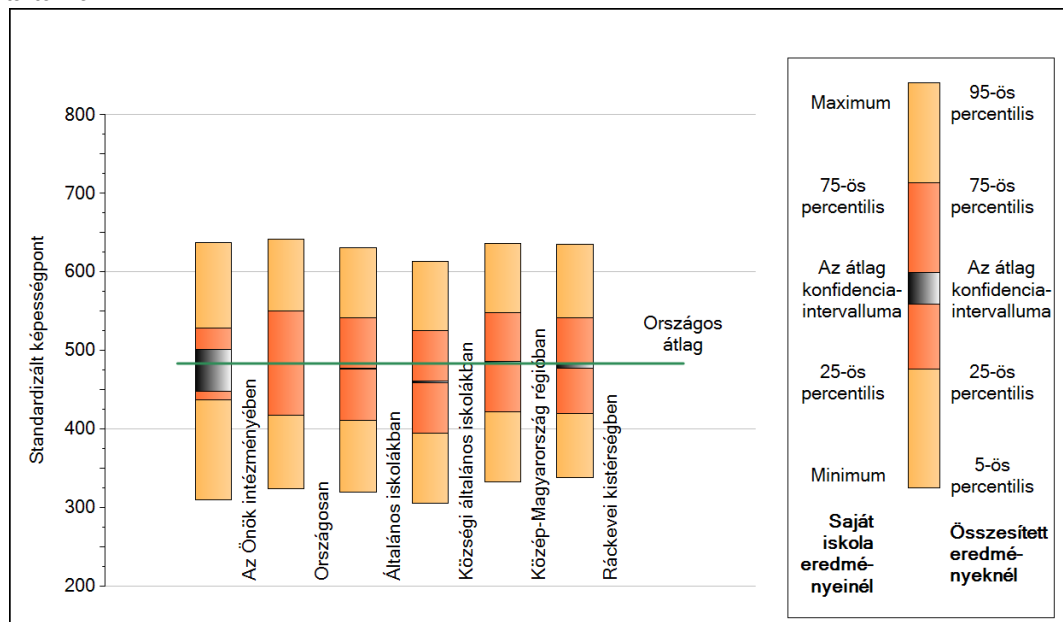


A tanulók átlageredménye és az átlag megbízhatósági tartománya (konfidencia-intervalluma)

Az Önök intézményében	477 (449;502)
Országosan	484 (483;484)
Általános iskolákban	477 (476;477)
Községi általános iskolákban	460 (459;461)
Városi általános iskolákban	474 (473;474)
Megyeszékhelyi általános iskolákban	497 (496;498)
Budapesti általános iskolákban	497 (496;498)
8 évfolyamos gimnáziumokban	554 (553;557)
6 évfolyamos gimnáziumokban	547 (546;549)

2 A képességeloszlás néhány jellemzője

A tanulók képességeloszlása az Önök intézményében és azokban a részpopulációkban, amelyekbe Önök is tartoznak

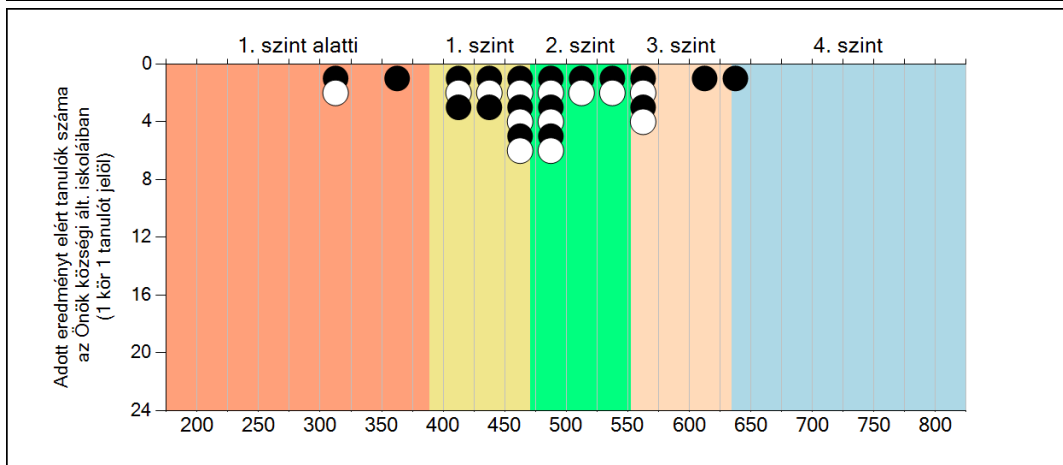
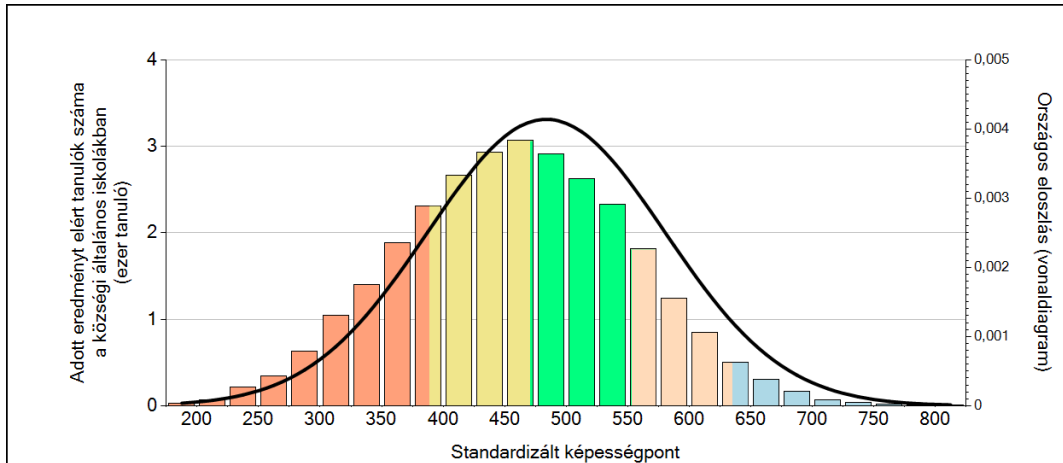


A tanulók képességeloszlása az egyes részpopulációkban

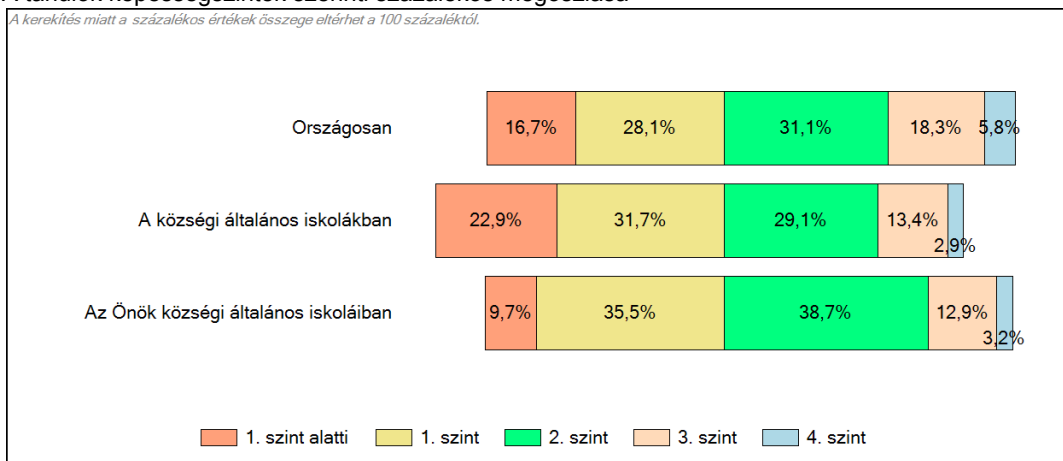
	Min. / 5-ös perc.	25-ös perc.	Átlag	(konf. int.)	75-ös perc.	Max. / 95-ös perc.
Az Önök intézményében	310	438	477	(449;502)	529	637
Országosan	324	417	484	(483;484)	550	642
Általános iskolákban	320	412	477	(476;477)	542	631
Községi általános iskolákban	306	395	460	(459;461)	525	614
Közép-Magyarország régióban	333	423	485	(484;487)	548	637
Ráckevei kistérségben	339	420	482	(477;485)	541	636

3 Képességeloszlás

Az országos eloszlás, valamint a tanulók eredményei a községi általános iskolákban és az Önök községi általános iskoláiban



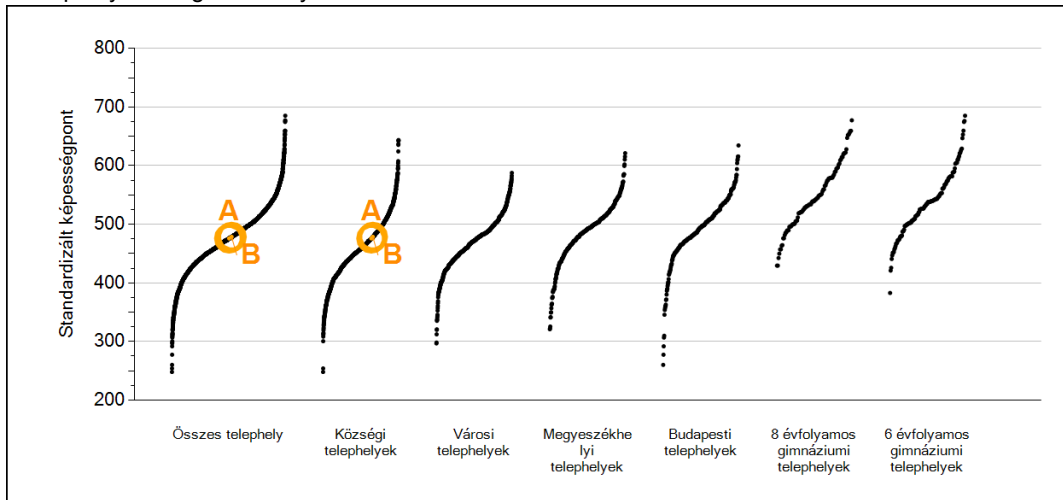
A tanulók képességszintek szerinti százalékos megoszlása



Matematika

4 Átlageredmények telephelyenként

A telephelyek átlageredményeinek összehasonlítása

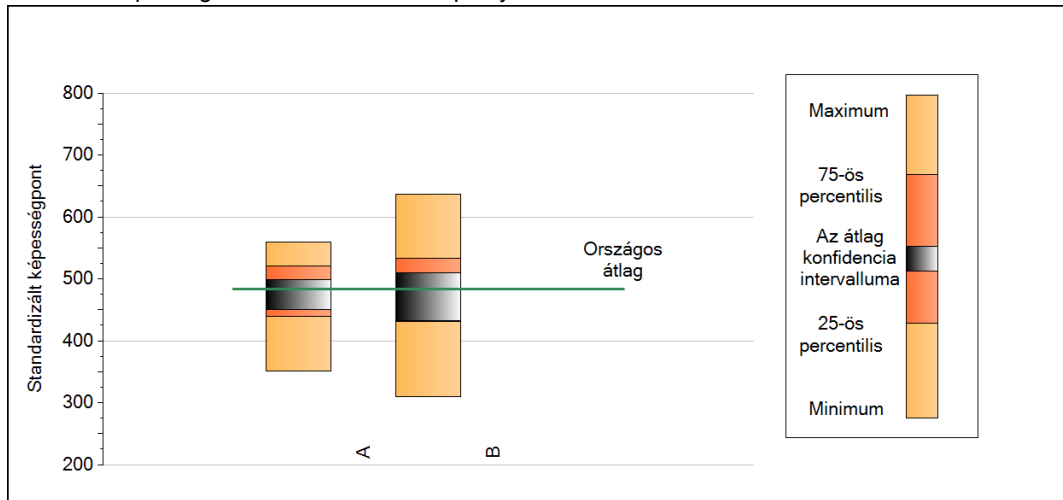


A tanulók képességeloszlása az Önök telephelyein

A telephely	476 (450;498)
B telephely	479 (433;510)

5 A képességeloszlás néhány jellemzője telephelyenként

A tanulók képességeloszlása az Önök telephelyein

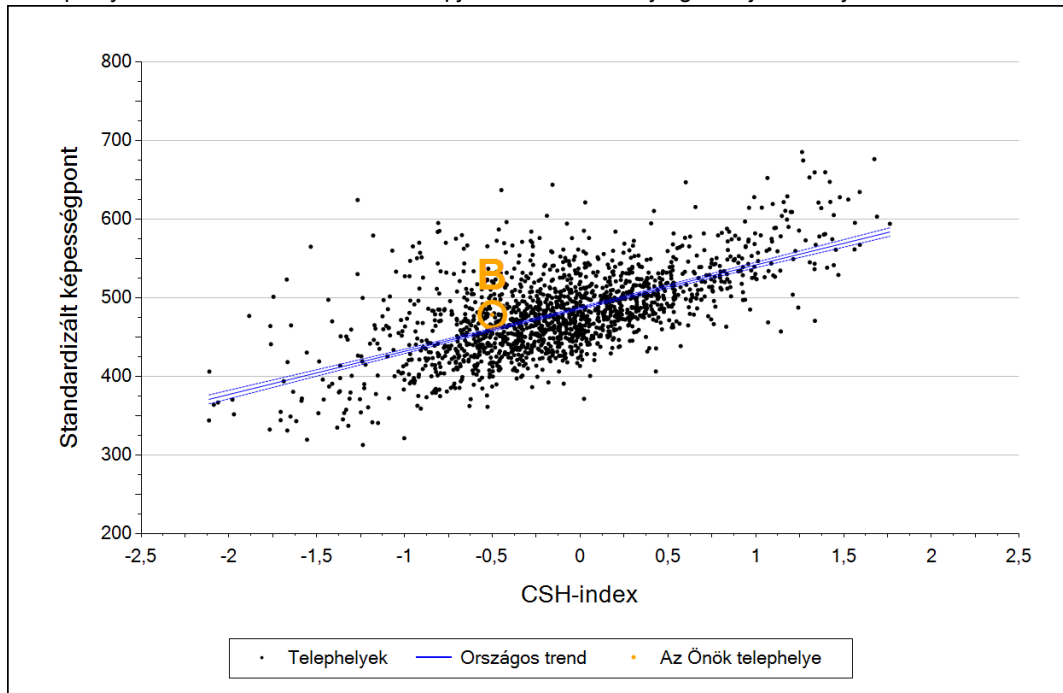


A tanulók képességeloszlása az Önök telephelyein

	Minimum	25 percent.	Átlag (konf. int.)	75 percent.	Maximum
A telephely	351	440	476 (450; 498)	521	560
B telephely	310	431	479 (433; 510)	533	637

6 Átlageredmény a CSH-index tükrében telephelyenként*

A telephelyek tanulóinak a CSH-index alapján várható és tényleges teljesítménye



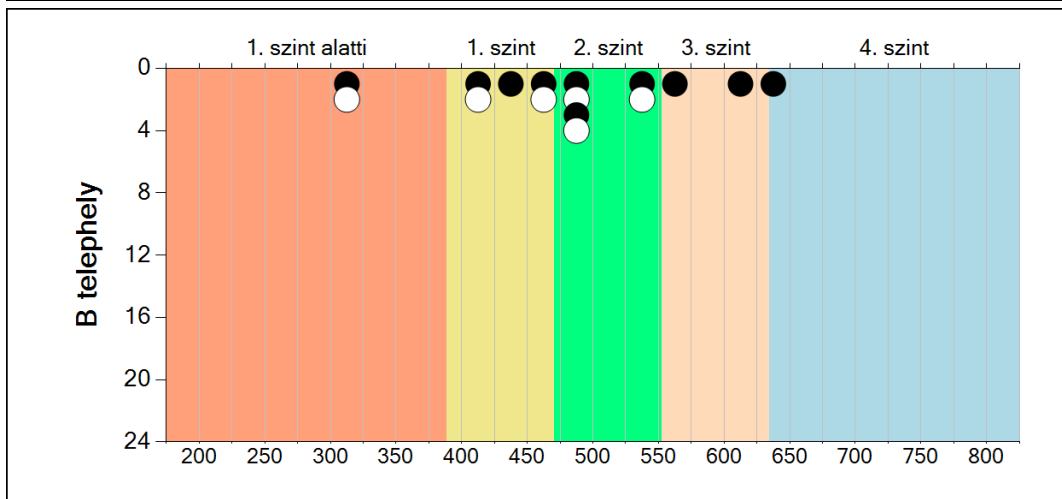
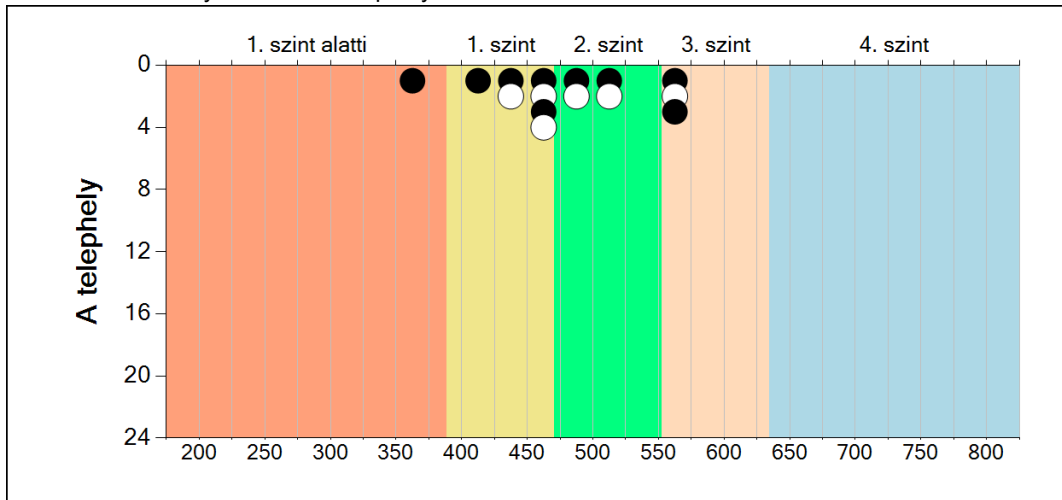
Telephelyeik eredménye a regressziós becslés alapján "elvárható" eredmény tükrében

A telephely	A telephely tényleges eredménye	476	(450;498)
	Várható eredmény a tanulók átlagos CSH-indexe alapján	-	
A telephely CSH-indexének számításához nem áll rendelkezésre elegendő adat. Legfeljebb a tanulók kétharmadának volt családiháttér-indexe a telephelyen.			
B telephely	A telephely tényleges eredménye	479	(433;510)
	Várható eredmény a tanulók átlagos CSH-indexe alapján	460	
	(a tényleges eredmény ettől nem különbözik szignifikánsan)		

*Csak azok a telephelyek szerepelnek az ábrán, amelyeken legalább a diákok kétharmadára kiszámítható a CSH-index, és a CSH-indexszel rendelkező diákok átlaga beleesik az összes diák képességátlagának konfidencia-intervallumába mindkét felmért terület esetében.

7 A képességeloszlás telephelyenként

A tanulók eredményei az Önök telephelyein

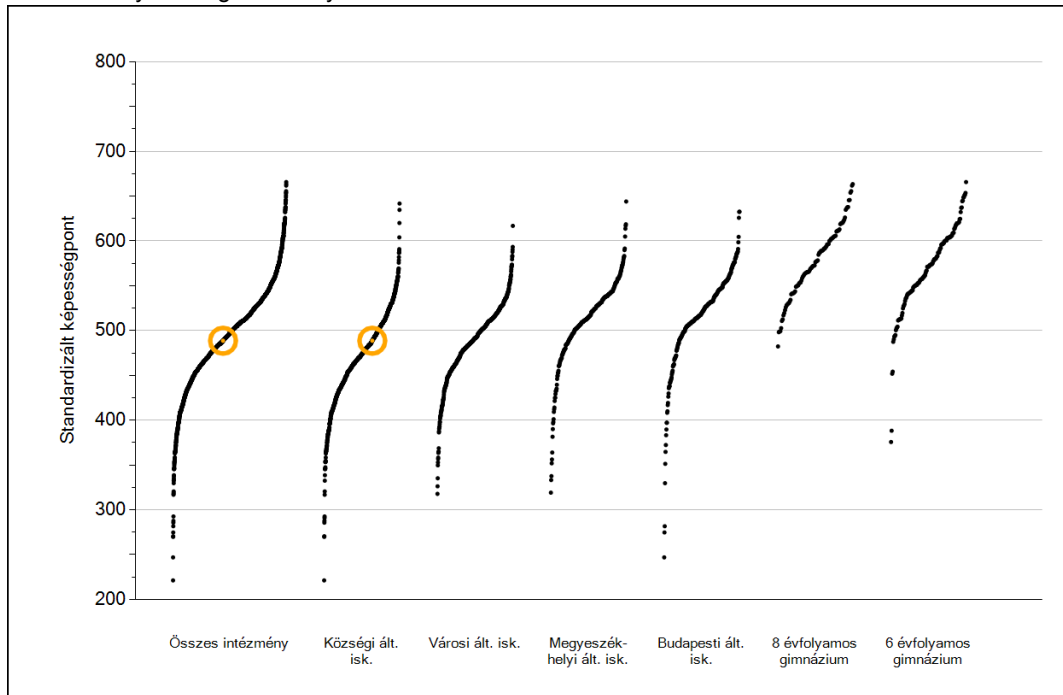




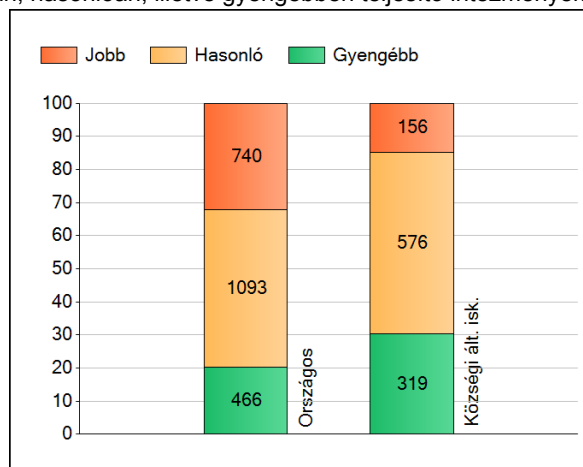
Szövegértés

1 Átlageredmények

Az intézmények átlageredményeinek összehasonlítása



A szignifikánsan jobban, hasonlóan, illetve gyengébben teljesítő intézmények száma és aránya (%)



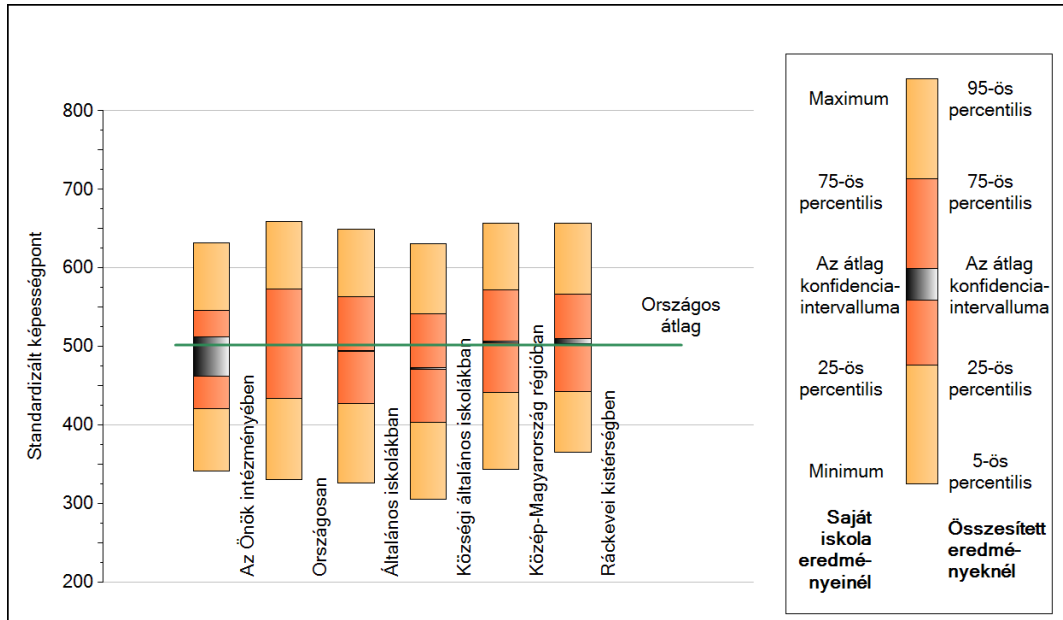
A tanulók átlageredménye és az átlag megbízhatósági tartománya (konfidencia-intervalluma)

Az Önök intézményében	489 (462;512)
Országosan	502 (502;503)
Általános iskolákban	494 (493;494)
Községi általános iskolákban	472 (471;473)
Városi általános iskolákban	491 (491;492)
Megyeszékhelyi általános iskolákban	517 (516;518)
Budapesti általános iskolákban	520 (519;521)
8 évfolyamos gimnáziumokban	582 (580;583)
6 évfolyamos gimnáziumokban	578 (577;580)

Szövegtetés

2 A képességeloszlás néhány jellemzője

A tanulók képességeloszlása az Önök intézményében és azokban a részpopulációkban, amelyekbe Önök is tartoznak

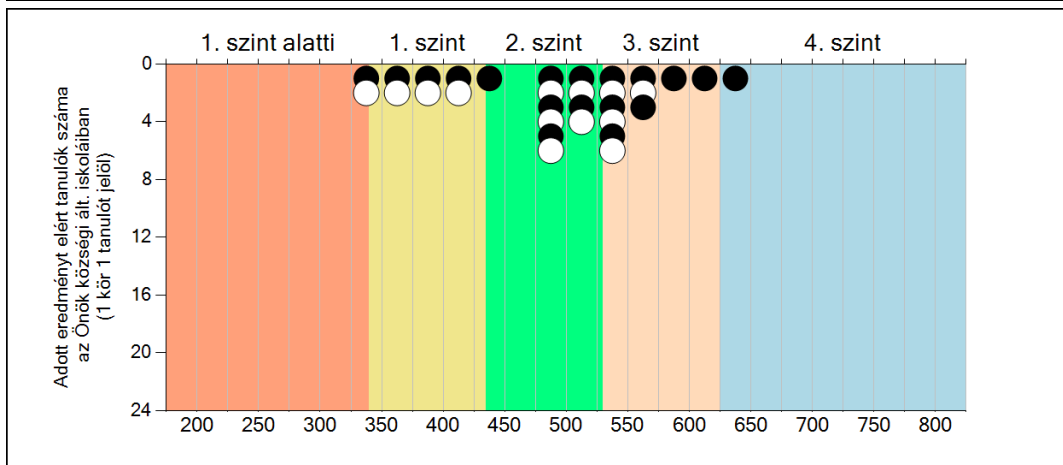
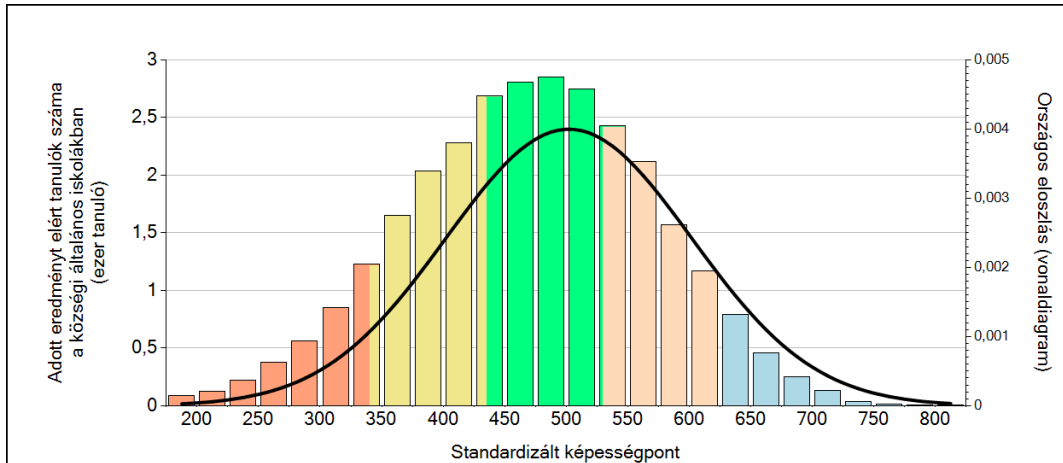


A tanulók képességeloszlása az egyes részpopulációkban

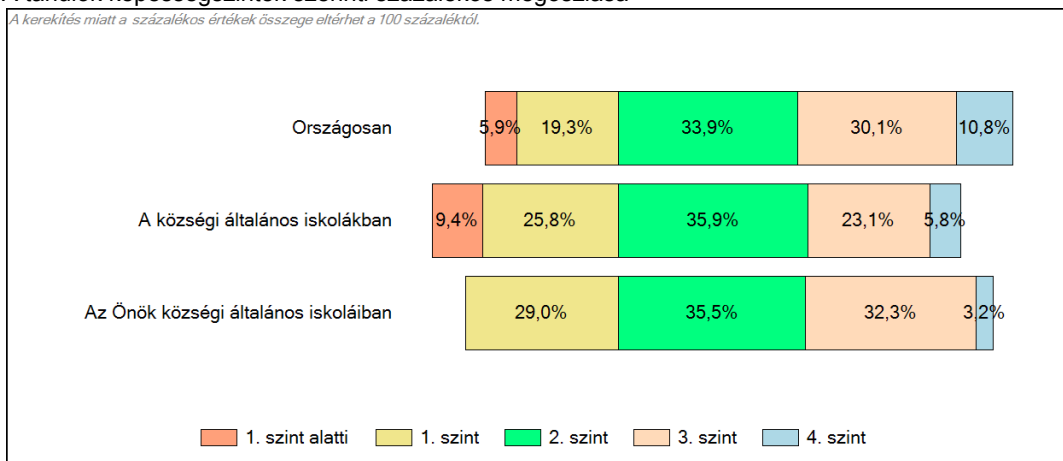
	Min. / 5-ös perc.	25-ös perc.	Átlag	(konf. int.)	75-ös perc.	Max. / 95-ös perc.
Az Önök intézményében	342	422	489	(462;512)	547	633
Országosan	331	434	502	(502;503)	574	659
Általános iskolákban	326	427	494	(493;494)	564	649
Községi általános iskolákban	306	404	472	(471;473)	542	631
Közép-Magyarország régióban	344	441	506	(504;507)	572	657
Ráckevei kistérségben	365	443	508	(504;510)	567	657

3 Képességeloszlás

Az országos eloszlás, valamint a tanulók eredményei a községi általános iskolákban és az Önök községi általános iskoláiban



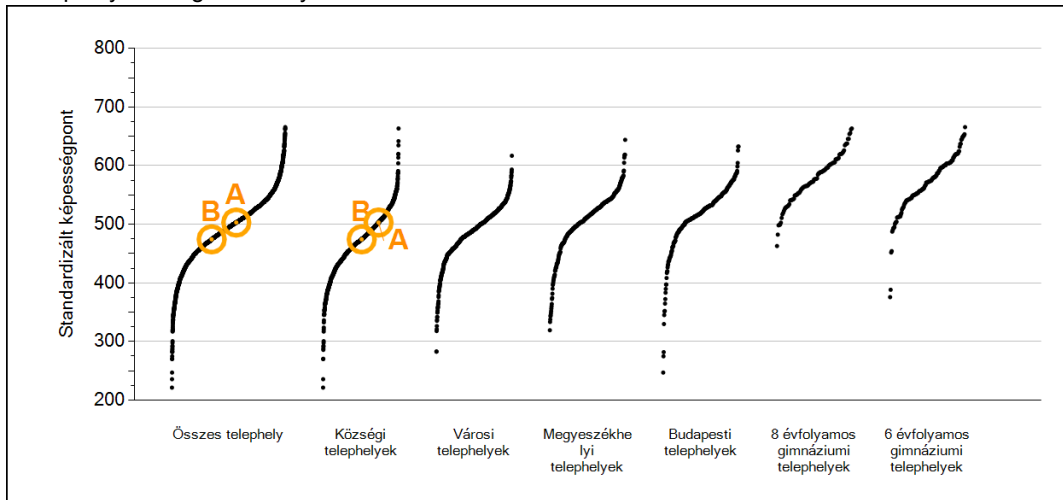
A tanulók képességszintek szerinti százalékos megoszlása



Szövegértés

4 Átlageredmények telephelyenként

A telephelyek átlageredményeinek összehasonlítása

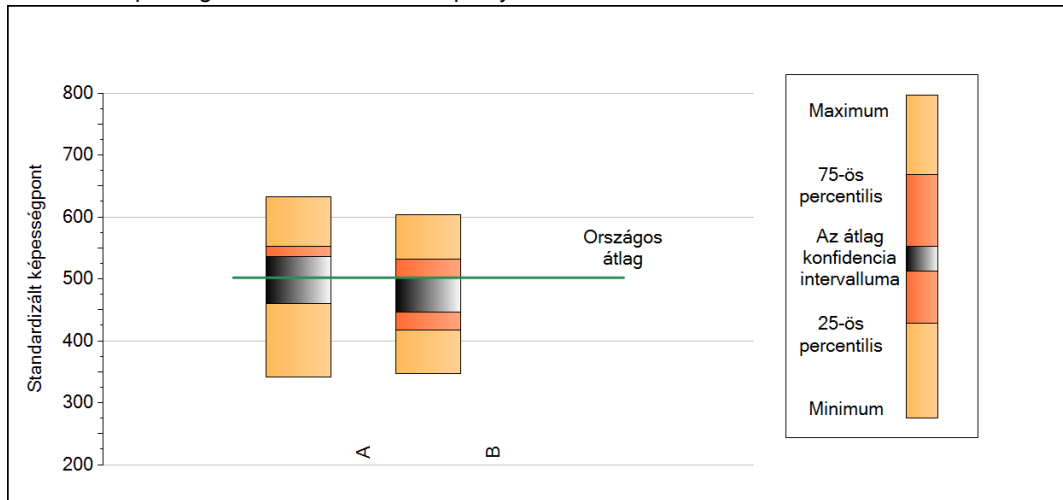


A tanulók képességeloszlása az Önök telephelyein

A telephely	503 (461;535)
B telephely	474 (446;503)

5 A képességeloszlás néhány jellemzője telephelyenként

A tanulók képességeloszlása az Önök telephelyein

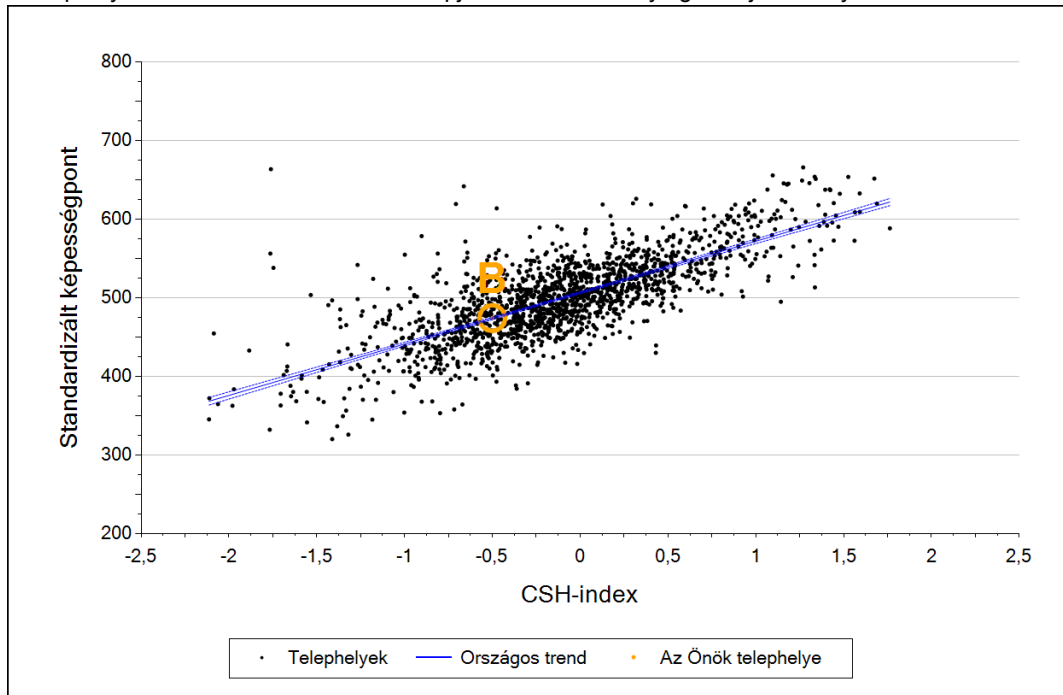


A tanulók képességeloszlása az Önök telephelyein

	Minimum	25 percent.	Átlag (konf. int.)	75 percent.	Maximum
A telephely	342	478	503 (461; 535)	552	633
B telephely	347	417	474 (446; 503)	532	604

6 Átlageredmény a CSH-index tükrében telephelyenként*

A telephelyek tanulóinak a CSH-index alapján várható és tényleges teljesítménye



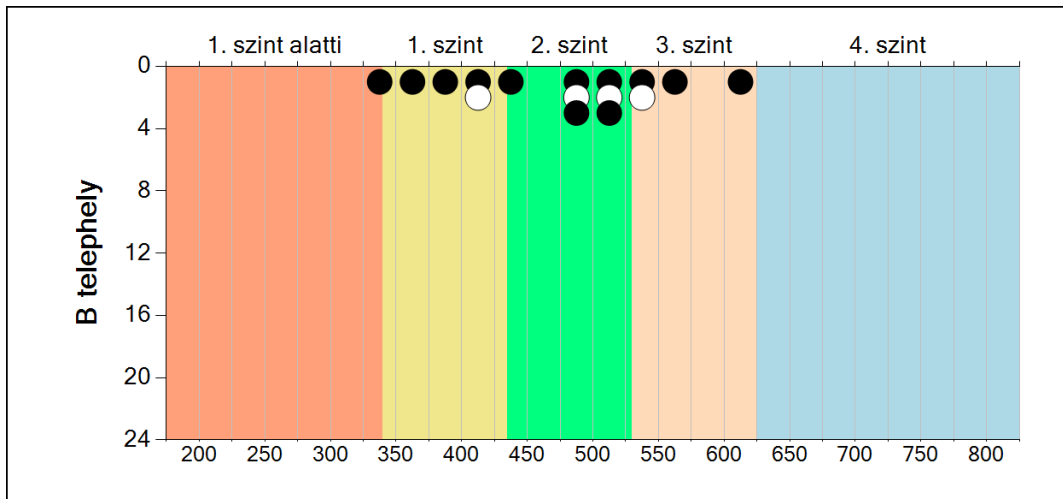
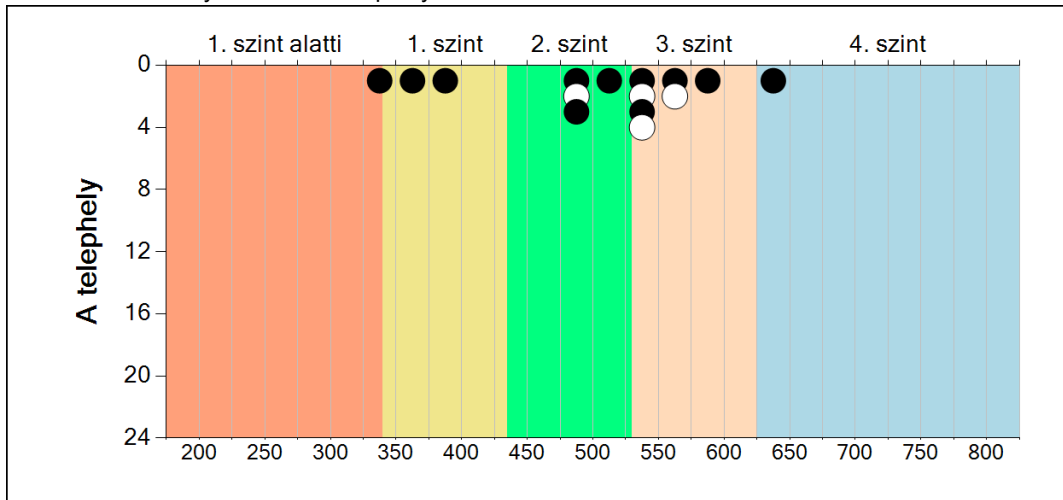
Telephelyeik eredménye a regressziós becslés alapján "elvárható" eredmény tükrében

A telephely	A telephely tényleges eredménye	503	(461;535)
	Várható eredmény a tanulók átlagos CSH-indexe alapján	-	
A telephely CSH-indexének számításához nem áll rendelkezésre elegendő adat. Legfeljebb a tanulók kétharmadának volt családi háttér-indexe a telephelyen.			
B telephely	A telephely tényleges eredménye	474	(446;503)
	Várható eredmény a tanulók átlagos CSH-indexe alapján	474	
	(a tényleges eredmény ettől nem különbözik szignifikánsan)		

*Csak azok a telephelyek szerepelnek az ábrán, amelyeken legalább a diákok kétharmadára kiszámítható a CSH-index, és a CSH-indexszel rendelkező diákok átlaga beleesik az összes diák képességátlagának konfidencia-intervallumába mindkét felmért terület esetében.

7 A képességeloszlás telephelyenként

A tanulók eredményei az Önök telephelyein



Szövegeztés