



FIT-jelentés :: 2009

Intézményi jelentés

8. évfolyam

Alternatív Közgazdasági Gimnázium, Szakképző Iskola és Pedagógiai Szakmai Szolgáltató Intézet

1035 Budapest, Raktár u. 1.

OM azonosító: 035454



OKTATÁSI ÉS KULTURÁLIS MINISZTERIUM



Közoktatási Mérés
Értékelési Osztály



Oktatási Hivatal

Létszám adatok

A telephelyek kódtáblázata

A	001 - Alternatív Közgazdasági Gimnázium, Szakképző Iskola és Pedagógiai Szakmai Szolgáltató Intézet (6 évfolyamos gimnázium) (1035 Budapest, Raktár u. 1.)
---	---

Az intézmény létszámadatai a 8. évfolyamon

A telephely kódja	Képzési típus	Tanulók száma					
		Összesen	SNI tanulók	Mentesült tanulók	HHH tanulók	Jelentésre jogosult tanulók	A jelentésben szereplők
A	6 évfolyamos gimnázium	71	0	0	0	71	69
Összesen		71	0	0	0	71	69

A Tanulói háttérkérdőívre és a családháttér-indexre vonatkozó létszámadatok

A telephely kódja	Képzési típus	Tanulók száma			A telephelynek van-e CSH-indexe?
		Összesen	Tanulói kérdőívet kitöltötte	Van CSH-indexe	
A	6 évfolyamos gimnázium	71	63	59	Van
Összesen		71	63	59	

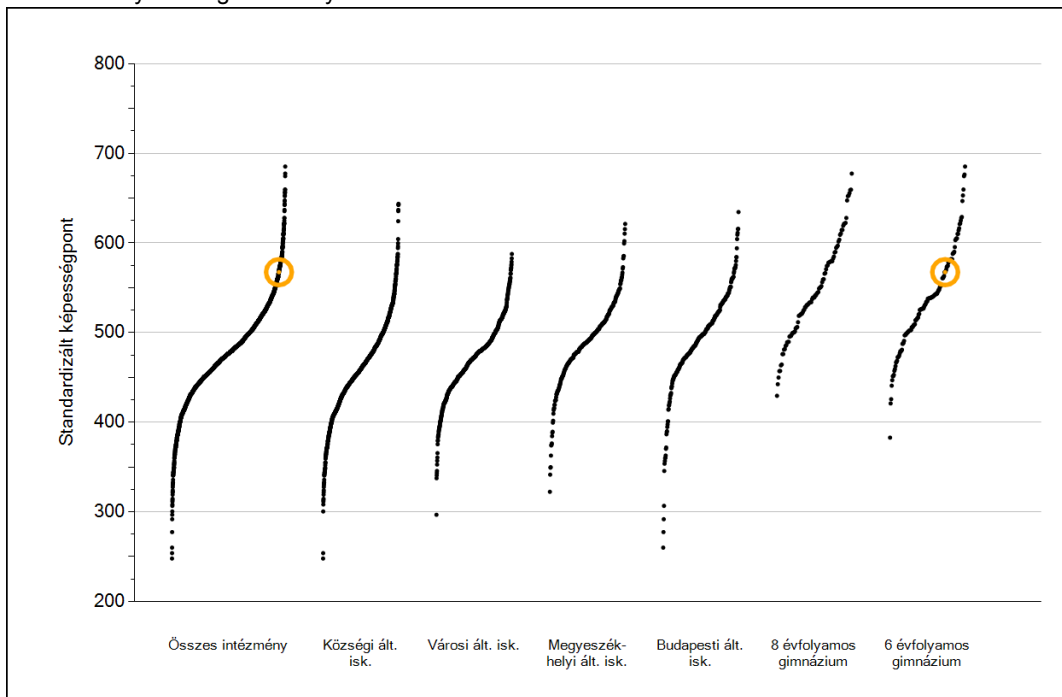


Matematika

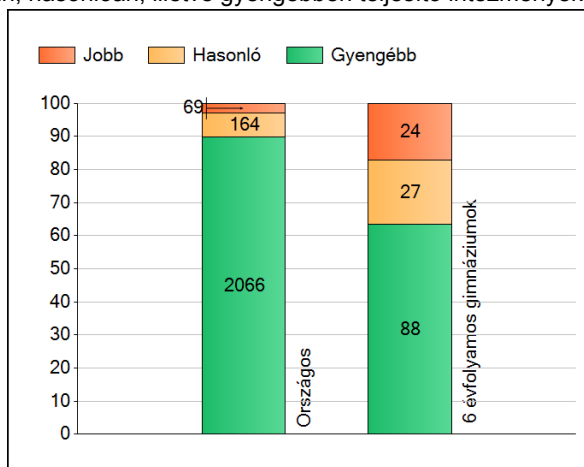
1

Átlageredmények

Az intézmények átlageredményeinek összehasonlítása



A szignifikánsan jobban, hasonlóan, illetve gyengébben teljesítő intézmények száma és aránya (%)



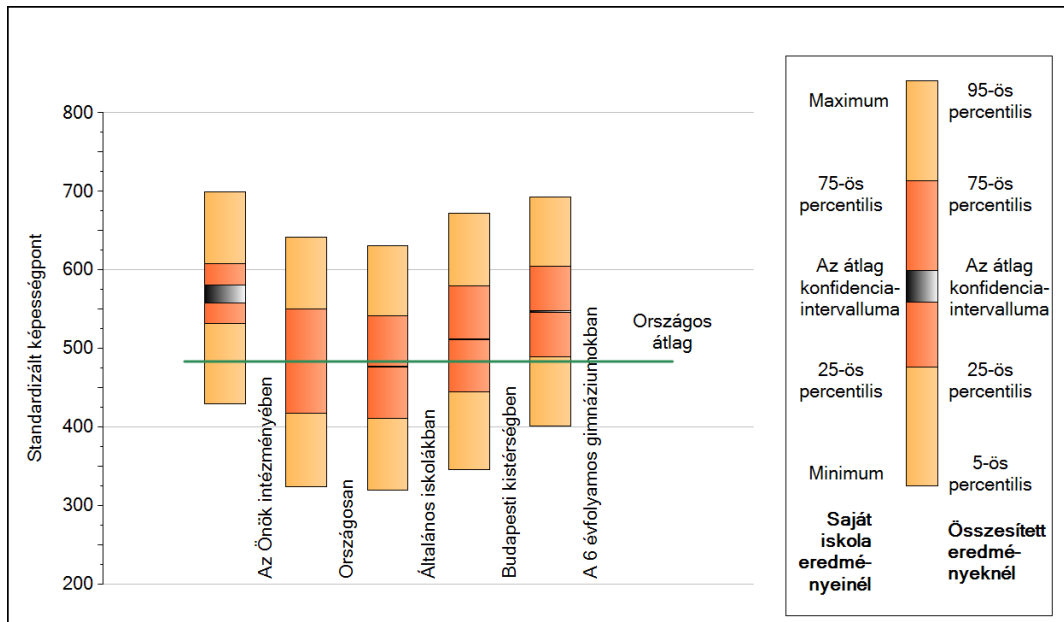
A tanulók átlageredménye és az átlag megbízhatósági tartománya (konfidencia-intervalluma)

Az Önök intézményében	567 (558;581)
Országosan	484 (483;484)
Általános iskolákban	477 (476;477)
Községi általános iskolákban	460 (459;461)
Városi általános iskolákban	474 (473;474)
Megyeszékhelyi általános iskolákban	497 (496;498)
Budapesti általános iskolákban	497 (496;498)
8 évfolyamos gimnáziumokban	554 (553;557)
6 évfolyamos gimnáziumokban	547 (546;549)

2

A képességeloszlás néhány jellemzője

A tanulók képességeloszlása az Önök intézményében és azokban a részpopulációkban, amelyekbe Önök is tartoznak



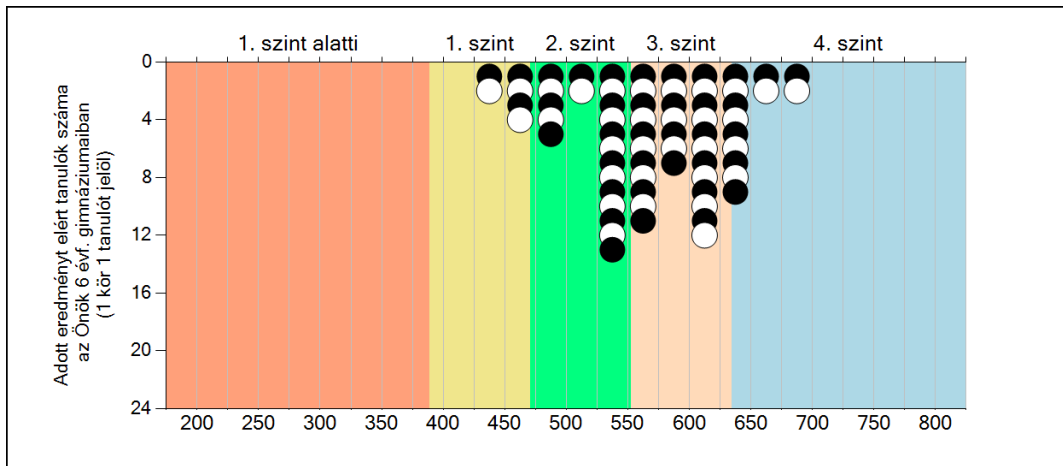
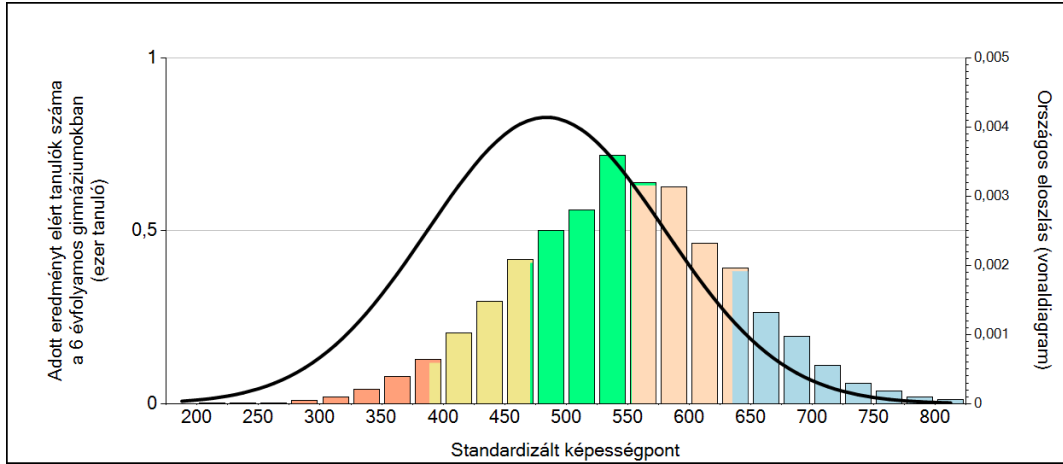
A tanulók képességeloszlása az egyes részpopulációkban

	Min. / 5-ös perc.	25-ös perc.	Átlag	(konf. int.)	75-ös perc.	Max. / 95-ös perc.
Az Önök intézményében	430	532	567	(558;581)	608	699
Országosan	324	417	484	(483;484)	550	642
Általános iskolákban	320	412	477	(476;477)	542	631
Budapesti kistérségben	346	445	512	(511;513)	580	672
A 6 évfolyamos gimnáziumokban	401	489	547	(546;549)	605	693

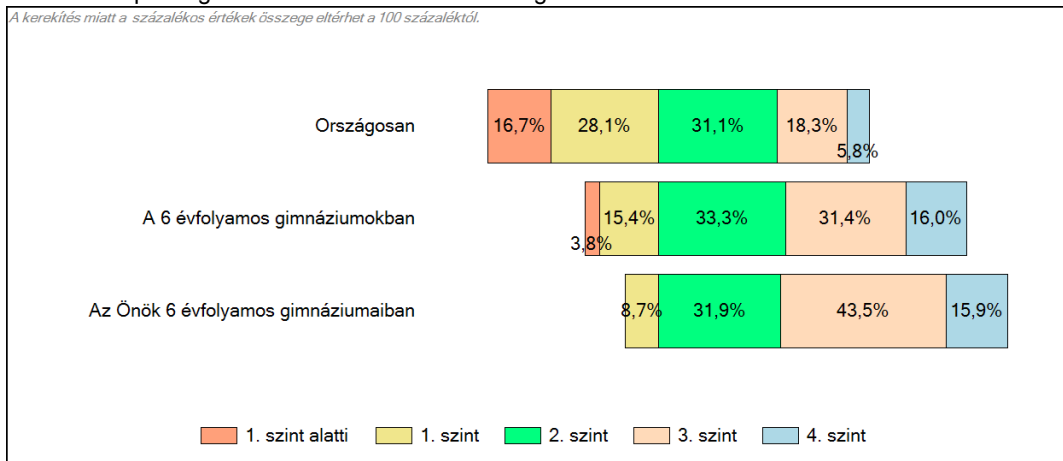
3

Képességeloszlás

Az országos eloszlás, valamint a tanulók eredményei a 6 évfolyamos gimnáziumokban és az Önök 6 évfolyamos gimnáziumaiban



A tanulók képességszintek szerinti százalékos megoszlása



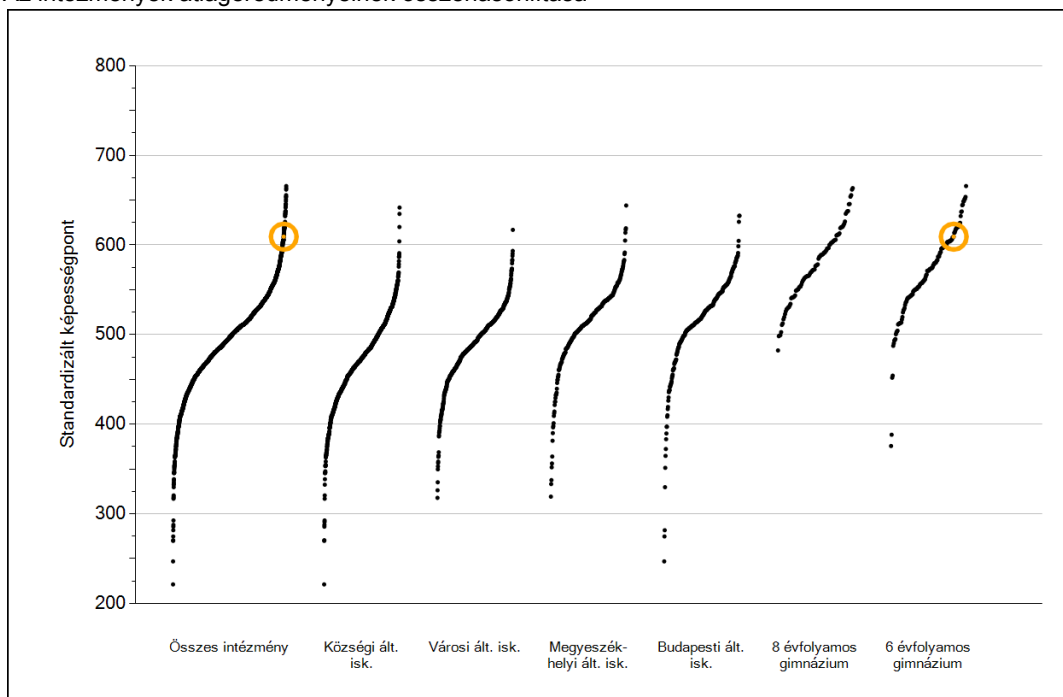


Szövegértés

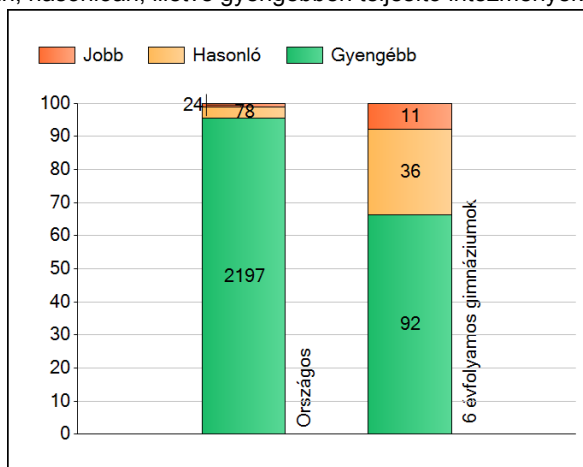
1

Átlageredmények

Az intézmények átlageredményeinek összehasonlítása



A szignifikánsan jobban, hasonlóan, illetve gyengébben teljesítő intézmények száma és aránya (%)



A tanulók átlageredménye és az átlag megbízhatósági tartománya (konfidencia-intervalluma)

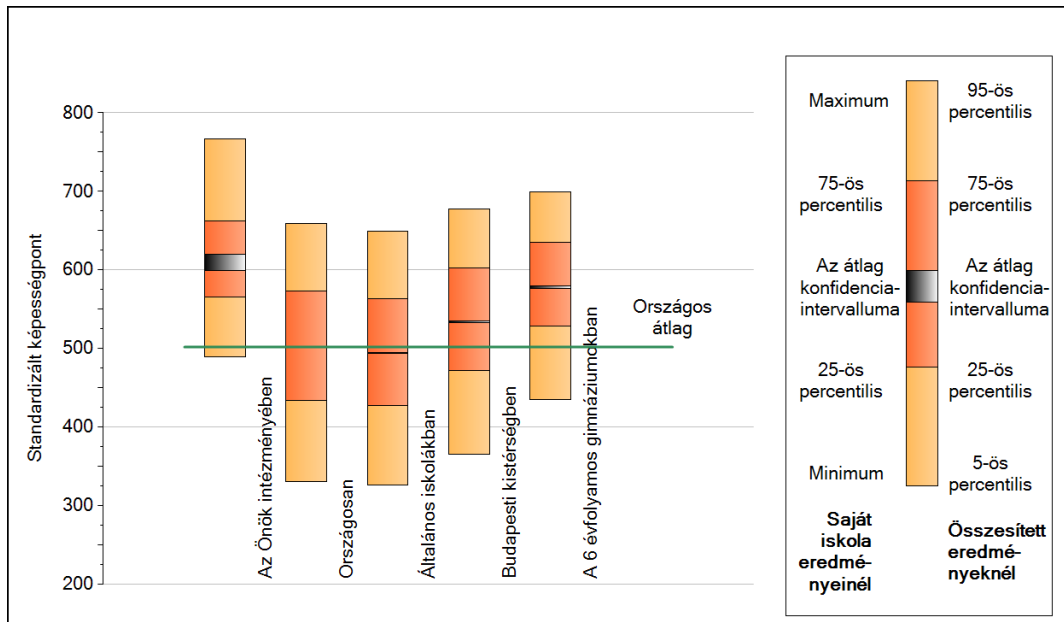
Az Önök intézményében	609 (599;621)
Országosan	502 (502;503)
Általános iskolákban	494 (493;494)
Községi általános iskolákban	472 (471;473)
Városi általános iskolákban	491 (491;492)
Megyeszékhelyi általános iskolákban	517 (516;518)
Budapesti általános iskolákban	520 (519;521)
8 évfolyamos gimnáziumokban	582 (580;583)
6 évfolyamos gimnáziumokban	578 (577;580)

Szövegeztés

2

A képességeloszlás néhány jellemzője

A tanulók képességeloszlása az Önök intézményében és azokban a részpopulációkban, amelyekbe Önök is tartoznak



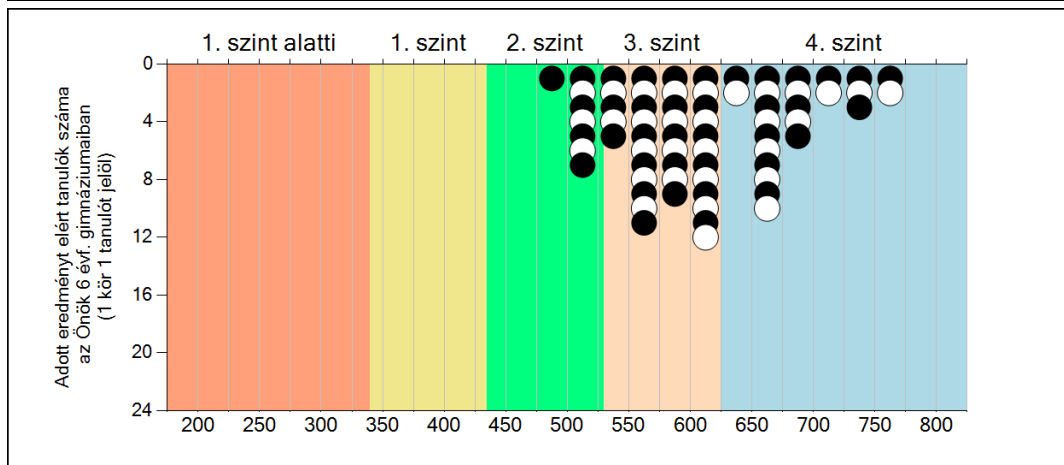
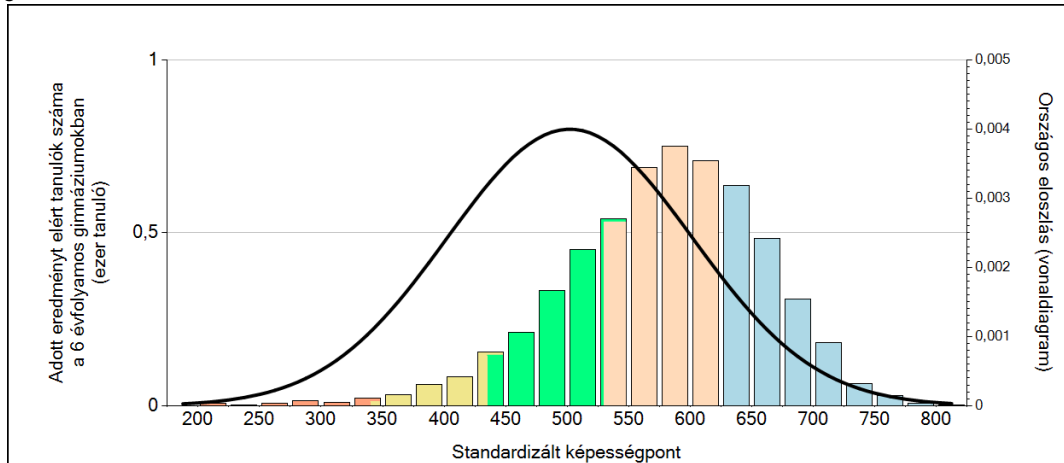
A tanulók képességeloszlása az egyes részpopulációkban

	Min. / 5-ös perc.	25-ös perc.	Átlag	(konf. int.)	75-ös perc.	Max. / 95-ös perc.
Az Önök intézményében	490	566	609	(599;621)	663	767
Országosan	331	434	502	(502;503)	574	659
Általános iskolákban	326	427	494	(493;494)	564	649
Budapesti kistérségben	366	472	534	(533;535)	603	678
A 6 évfolyamos gimnáziumokban	436	529	578	(577;580)	635	699

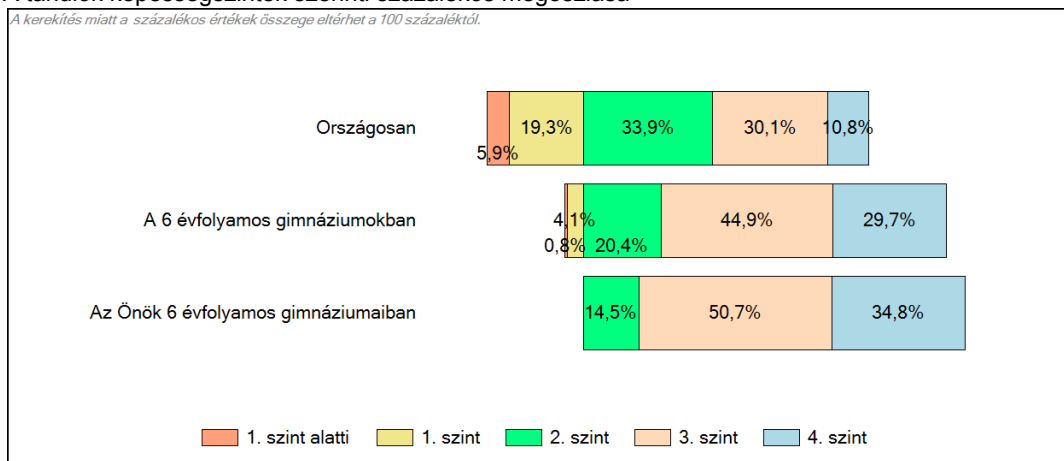
Szövegértés

3 Képességeloszlás

Az országos eloszlás, valamint a tanulók eredményei a 6 évfolyamos gimnáziumokban és az Önök 6 évfolyamos gimnáziumaiban



A tanulók képességszintek szerinti százalékos megoszlása



Szövegértés