

**Országos
kompetenciamérés
2022**

Szövegértés
Intézményi jelentés
6. évfolyam

**Üllés, Forráskút, Csólyospálos Községi
Általános Iskola és Alapfokú Művészeti
Iskola**

6793 Forráskút, Jókai Mór utca 32.
OM azonosító: 201209



BELÜGYMINISZTERIUM



OKTATÁSI
HIVATAL



Köznevelési Mérés
Értékelési Osztály

FIGYELEM! Kérjük, tartsa szem előtt, hogy a 2020/2021. tanévtől a képzési formák megváltoztak. A jelentésben szereplő technikai elnevezésű viszonyítási csoportba a technikai képzés és a szakközépiskolai képzés tartozik. A szakképző iskolák viszonyítási csoportba a szakképző iskolai képzés, a szakközépiskolai képzés és a szakiskolai képzés tartozik.

Az emberi erőforrások minisztere 5/2020. (III. 19.) EMMI határozata értelmében a 2019/2020. tanévi országos kompetenciamérés elmaradt, így nem érhetők el a 2020. évi mérési eredmények.

A létszámtáblázatok tartalma a 2021/2022. tanévi méréstől kezdődően mérési területenként eltérő lehet.

A feladatellátási helyek kódtáblázata

A	001 - Üllés, Forráskút, Csólyospálos Községi Általános Iskola és Alapfokú Művészeti Iskola (általános iskola) (6793 Forráskút, Jókai Mór utca 32.)
B	002 - Üllés, Forráskút, Csólyospálos Községi Általános Iskola és Alapfokú Művészeti Iskola Fontos Sándor Tagintézménye (általános iskola) (6794 Üllés, Dorozsmai út 53.)
C	005 - Üllés, Forráskút, Csólyospálos Községi Általános Iskola és Alapfokú Művészeti Iskola Csólyospálosi Tagintézménye (általános iskola) (6135 Csólyospálos, Kossuth Lajos utca 58.)

A decorative silver pocket watch with intricate engravings is placed on an open book. The watch has a round face and a small handle. The book's pages are filled with text, and the scene is softly lit, creating a warm, scholarly atmosphere.

Szövegértés

Létszám adatok

Az intézmény létszámadatai a 6. évfolyamon

A feladatellátási hely kódja	Képzési forma	Tanulók száma						
		Összesen	SNI	Mentesült*	BTMN	HHH	Figyelembe vehető**	Jelentésben szereplő
A	Általános iskola	14	2	0	1	0	12	12
B	Általános iskola	19	0	0	3	0	19	19
C	Általános iskola	31	3	0	3	0	28	28
Összesen		64	5	0	7	0	59	59

* A mentesség a matematika, a szövegértés és a természettudomány mérésekre megegyezik. Ezekben a területeken a tanuló csak a teljes mérésen mentesülhet. A nyelvi méréseken a tanulók mentesülhetnek az egész mérés vagy csupán a mérés egy része alól, illetve vannak, akik rövidített tesztet töltenek ki. Ugyanazon tanulóra a mentesség eltérhet a nyelvi és a másik három mérési területen.

** Figyelembe vehetők azok a tanulók, akiknek, amennyiben nem hiányoztak, eredményei szerepelnek a jelentésben. Ezek azok a tanulók, akik nem mentesültek a felmérés megírása alól és nem küzdenek egyéb pszichés fejlődési zavar tartós és súlyos rendellenességével.

A Háttérkérdőívre és a családi háttér-indexre vonatkozó létszám adatok

A feladatellátási hely kódja	Képzési forma	Tanulók száma				A feladatellátási helynek van-e a CSH-index alapján becsült várható eredménye?
		Figyelembe vehető	Háttérkérdőívet kitöltötte*	Van CSH-indexe**	Jelentésben szereplő és van CSH-indexe***	
A	Általános iskola	12	13	11	11	Van
B	Általános iskola	19	1	1	1	Nincs
C	Általános iskola	28	31	27	27	Van
Összesen		59	45	39	39	

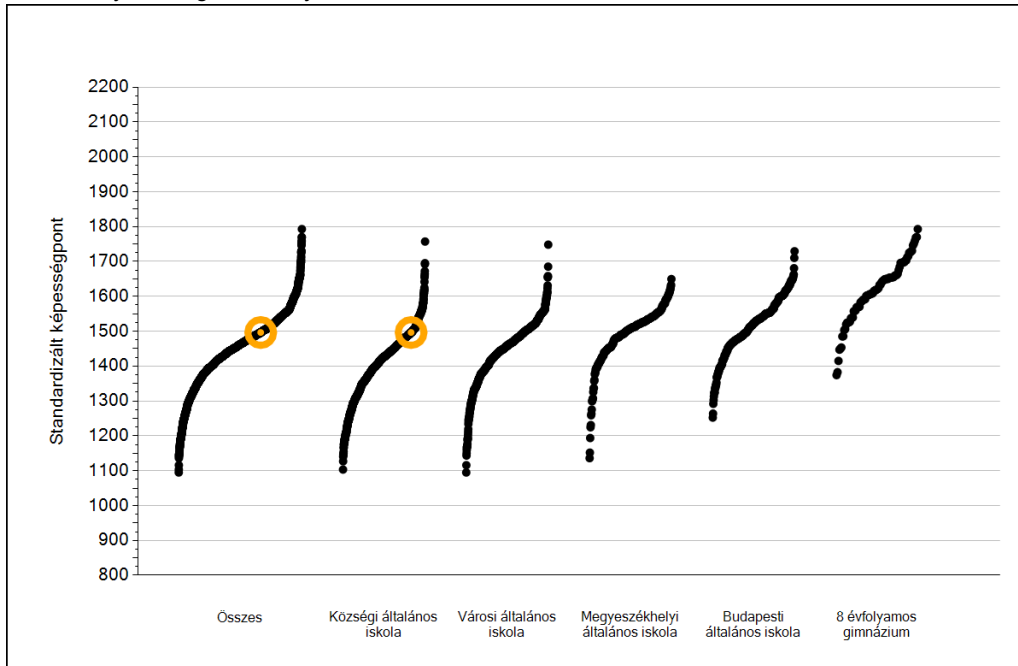
* Minden olyan tanuló szerepel ebben a létszámban, aki az adott feladatellátási helyen tanul, és a Háttérkérdőívből legalább 5 kérdést megválaszolt.

** Azok a tanulók szerepelnek a létszámban, akik alapján a feladatellátási hely átlagos CSH-indexe számolható, vagyis minden szükséges információt megadtak a Háttérkérdőívben és figyelembe vehetők a feladatellátási hely átlagos eredményeiben.

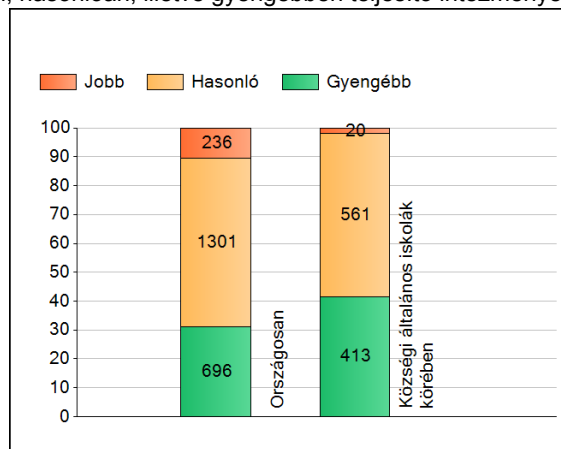
*** Azok a tanulók szerepelnek a létszámban, akik alapján a feladatellátási hely átlagos CSH-indexe számolható és az adott mérési terület jelentésében szerepelnek. Az egyes mérési területeken a CSH-indexszel rendelkezők száma eltérhet.

1a Átlageredmények

Az intézmények átlageredményeinek összehasonlítása



A szignifikánsan jobban, hasonlóan, illetve gyengébben teljesítő intézmények száma és aránya (%)



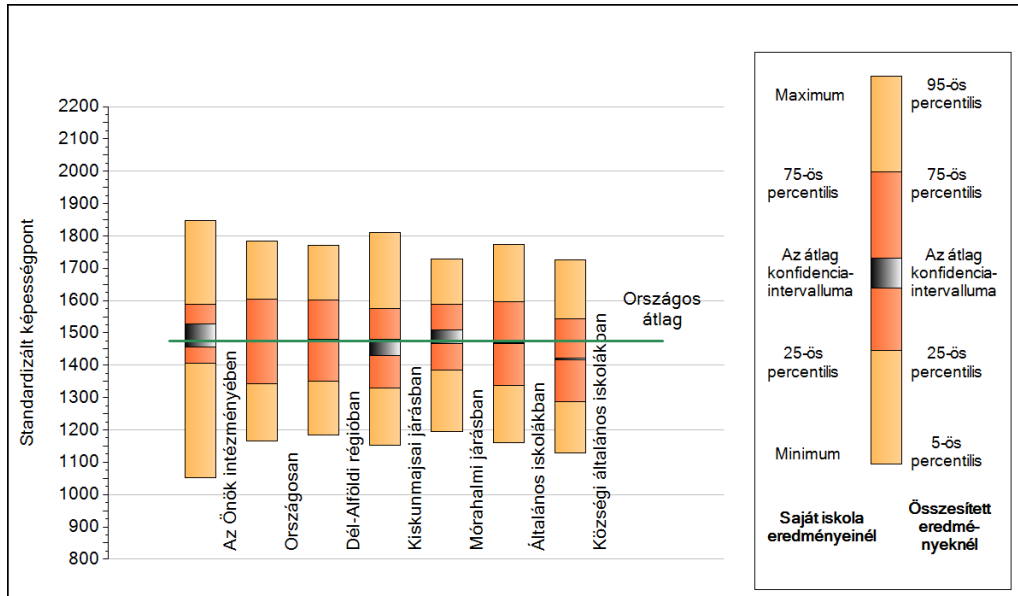
A tanulók átlageredménye és az átlag megbízhatósági tartománya (konfidencia-intervalluma)

Az Önök intézményében	1497 (1456;1527)
Országosan	1475 (1474;1476)
Községi általános iskolákban	1418 (1416;1421)
Városi általános iskolákban	1455 (1453;1457)
Megyeszékhelyi általános iskolákban	1505 (1502;1507)
Budapesti általános iskolákban	1528 (1525;1531)
8 évfolyamos gimnáziumokban	1631 (1628;1636)

1b

A képességeloszlás néhány jellemzője

A tanulók képességeloszlása az Önök intézményében és azokban a részpopulációkban, amelyekbe Önök is tartoznak

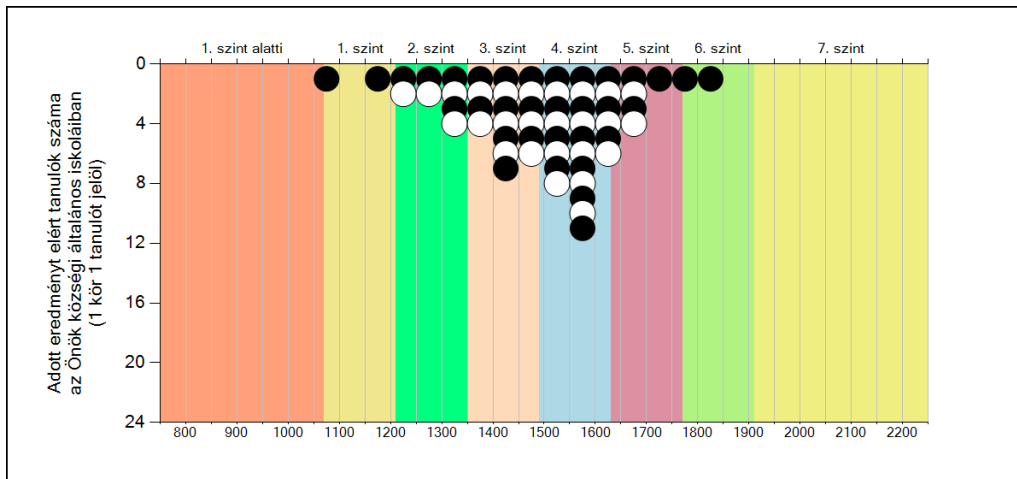
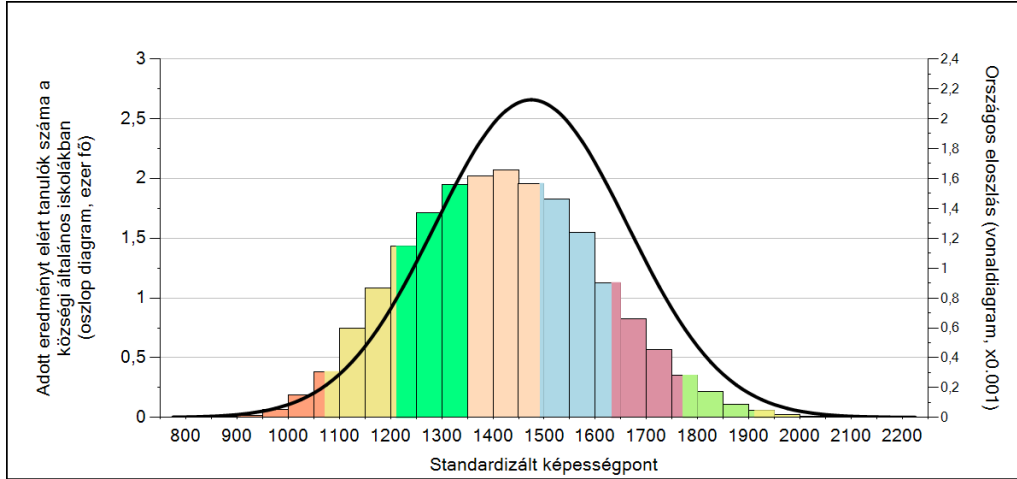


A tanulók képességeloszlása az egyes részpopulációkban

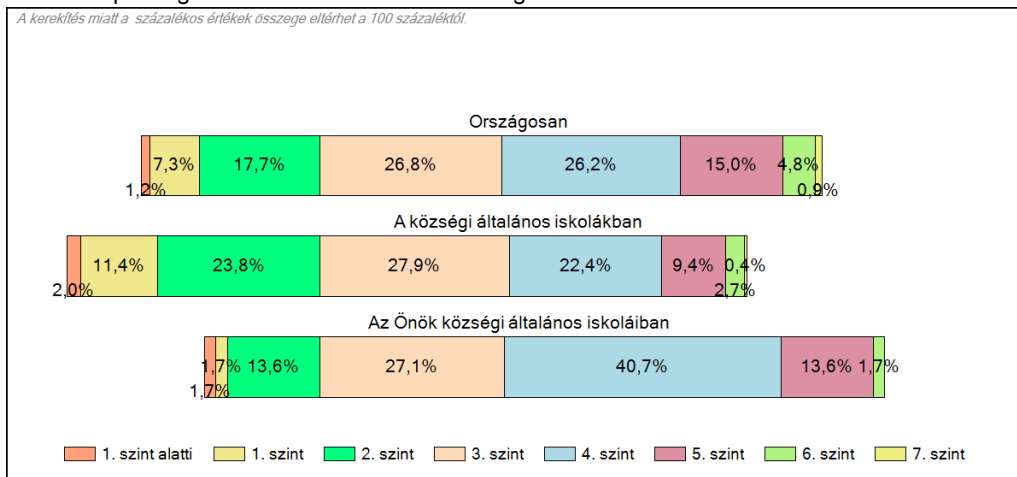
	Min. / 5-ös perc.	25-ös perc.	Átlag (konf. int.)	75-ös perc.	Max. / 95-ös perc.
Az Önök intézményében	1052	1406	1497 (1456;1527)	1588	1846
Országosan	1165	1343	1475 (1474;1476)	1604	1783
Dél-Alföldi régióban	1185	1350	1477 (1473;1480)	1600	1769
Kiskunmajsai járásban	1153	1330	1455 (1430;1481)	1575	1809
Mórahalmi járásban	1194	1384	1484 (1467;1510)	1588	1727
Általános iskolákban	1161	1337	1467 (1466;1469)	1595	1772
Községi általános iskolákban	1129	1287	1418 (1416;1421)	1544	1725

1c Képességeloszlás

Az országos eloszlás, valamint a tanulók eredményei a községi általános iskolákban és az Önök községi általános iskoláiban



A tanulók képességszintek szerinti százalékos megoszlása

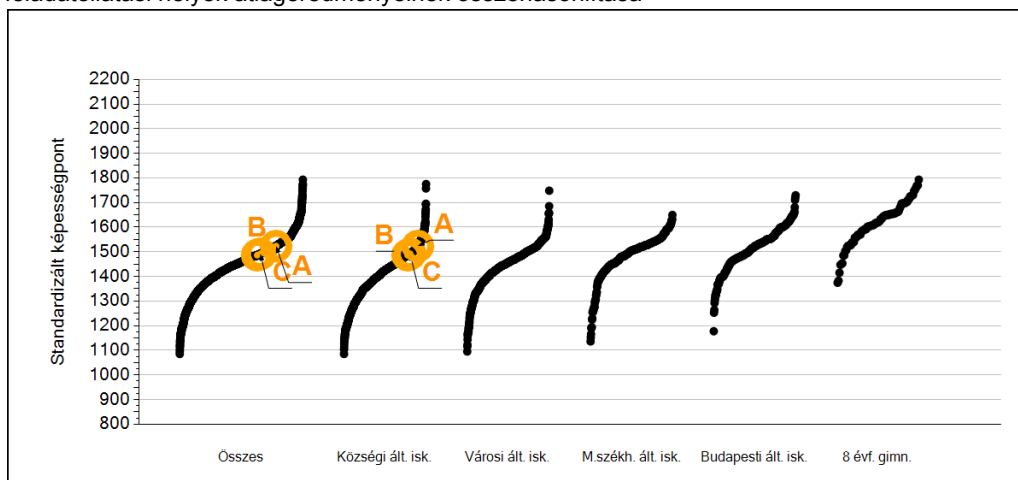


Szövegértés

2a

Átlageredmények feladatellátási helyenként

A feladatellátási helyek átlageredményeinek összehasonlítása



A tanulók képességeloszlása az Önök feladatellátási helyein

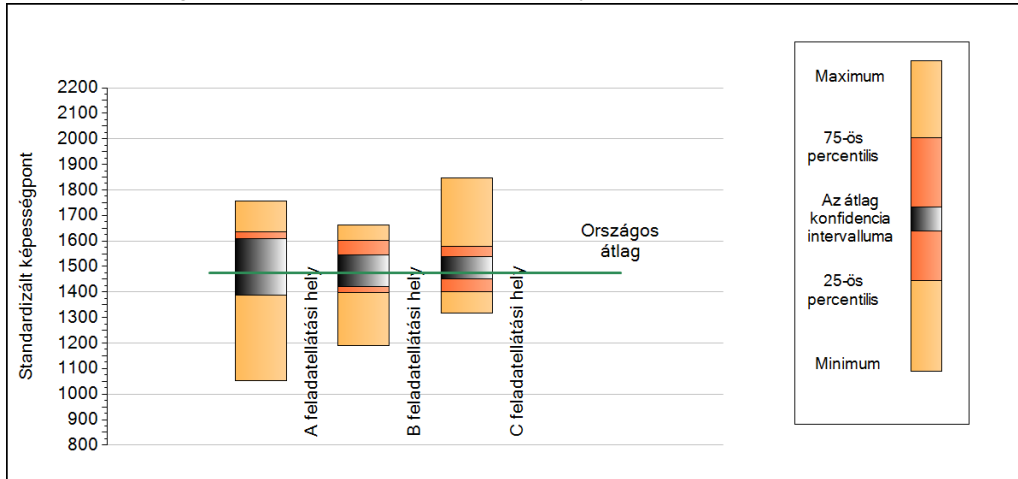
A feladatellátási hely	1523 (1387;1610)
B feladatellátási hely	1486 (1422;1546)
C feladatellátási hely	1492 (1452;1537)

Szövegértés

2b

A képességeloszlás néhány jellemzője feladatellátási helyenként

A tanulók képességeloszlása az Önök feladatellátási helyein



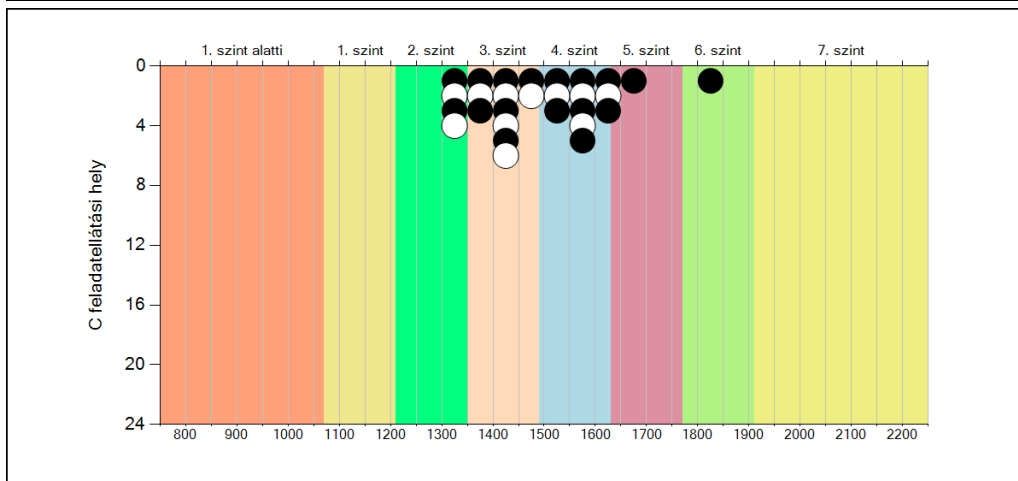
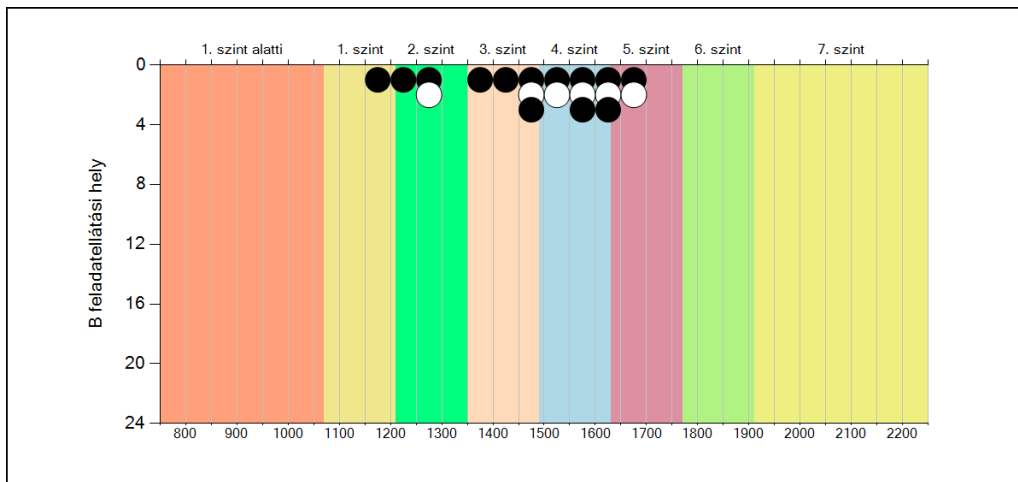
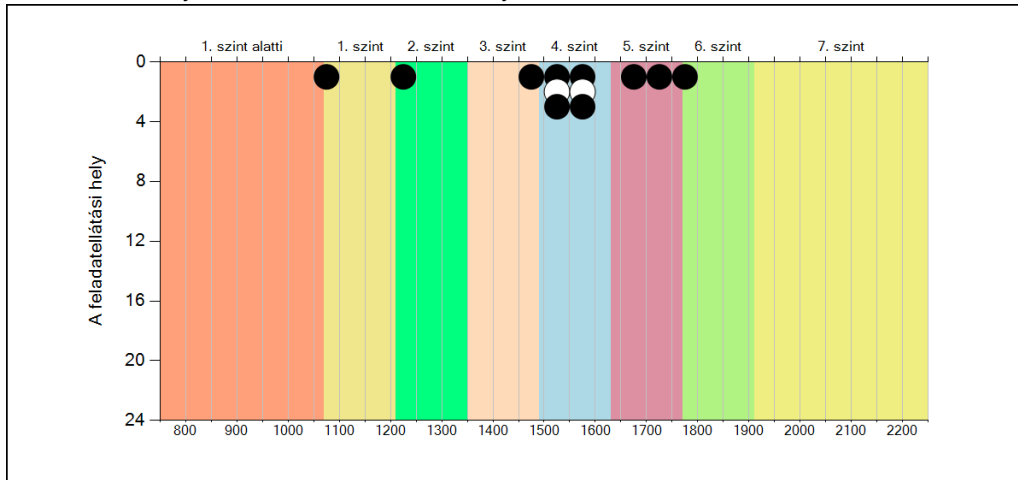
A tanulók képességeloszlása az Önök feladatellátási helyein

	Min. / 5-ös perc.	25-ös perc.	Átlag (konf. int.)	75-ös perc.	Max. / 95-ös perc.
A feladatellátási hely	1052	1515	1523 (1387;1610)	1636	1755
B feladatellátási hely	1191	1399	1486 (1422;1546)	1601	1663
C feladatellátási hely	1319	1400	1492 (1452;1537)	1580	1846

2c

A képességeloszlás feladatellátási helyenként

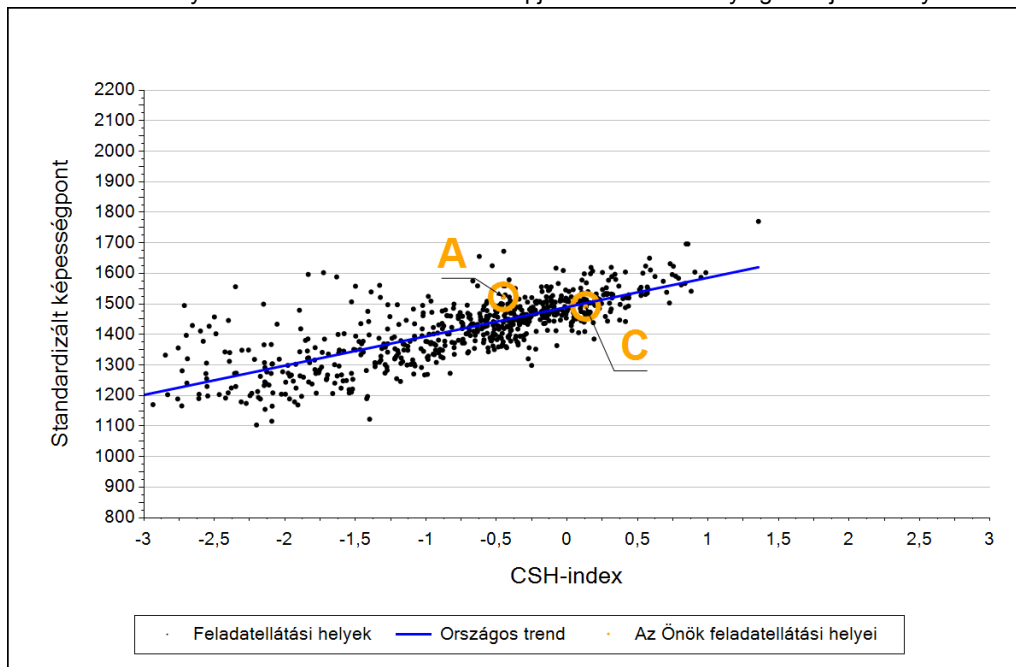
A tanulók eredményei az Önök feladatellátási helyein



3a

Átlageredmény a CSH-index tükrében feladatellátási helyenként*

A feladatellátási helyek tanulóinak a CSH-index alapján várható és tényleges teljesítménye



Feladatellátási helyeik eredménye a regressziós becslés alapján várható eredmény tükrében

A feladatellátási hely	A feladatellátási hely tényleges eredménye	1523	(1387;1610)
	Várható eredmény a tanulók átlagos CSH-indexe alapján (a tényleges eredmény ettől nem különbözik szignifikánsan)	1446	
B feladatellátási hely	A feladatellátási hely tényleges eredménye	1486	(1422;1546)
	Várható eredmény a tanulók átlagos CSH-indexe alapján	-	
A feladatellátási hely CSHI-jének számításához nem áll rendelkezésre elegendő adat. Legfeljebb kilenc tanulónak volt CSHI-je a feladatellátási helyen.			
C feladatellátási hely	A feladatellátási hely tényleges eredménye	1492	(1452;1537)
	Várható eredmény a tanulók átlagos CSH-indexe alapján (a tényleges eredmény ettől nem különbözik szignifikánsan)	1502	

* Csak azok a feladatellátási helyek szerepelnek az ábrákon, amelyeken számolható az átlagos CSHI, továbbá elegendő olyan tanulójuk van, akinek van egyéni CSHI-je és eredménye is az adott mérési területen, valamint ezen tanulók átlaga beleesik az összes tanuló képességszámának, illetve CSHI-jének konfidencia-intervallumába. Amennyiben túl kevés feladatellátási hely adata használható fel a regresszióhoz, a becslés nem végezhető el megbízhatóan. Ilyen esetben az adatpontok megjelennek az ábrán, de nincs regressziós egyenes, és a várható eredményre se adunk becslést.