



FIT-jelentés :: 2009

Intézményi jelentés

8. évfolyam

Szent Imre Katolikus Óvoda és Általános Iskola

6000 Kecskemét, Szent Imre utca 9.

OM azonosító: 200702



OKTATÁSI ÉS KULTURÁLIS MINISZTERIUM



Közoktatási Mérés
Értékelési Osztály



Oktatási Hivatal

Létszám adatok

A telephelyek kódtáblázata

| | |
|---|--|
| A | 001 - Szent Imre Katolikus Általános Iskola (általános iskola) (6000 Kecskemét, Szent Imre utca 9.) |
|---|--|

Az intézmény létszámadatai a 8. évfolyamon

| A telephely kódja | Képzési típus | Tanulók száma | | | | | |
|-------------------|------------------|---------------|-------------|-------------------|-------------|-----------------------------|-------------------------|
| | | Összesen | SNI tanulók | Mentesült tanulók | HHH tanulók | Jelentésre jogosult tanulók | A jelentésben szereplők |
| A | Általános iskola | 34 | 2 | 0 | 1 | 32 | 31 |
| Összesen | | 34 | 2 | 0 | 1 | 32 | 31 |

A Tanulói háttérkérdőívre és a családihátér-indexre vonatkozó létszám adatok

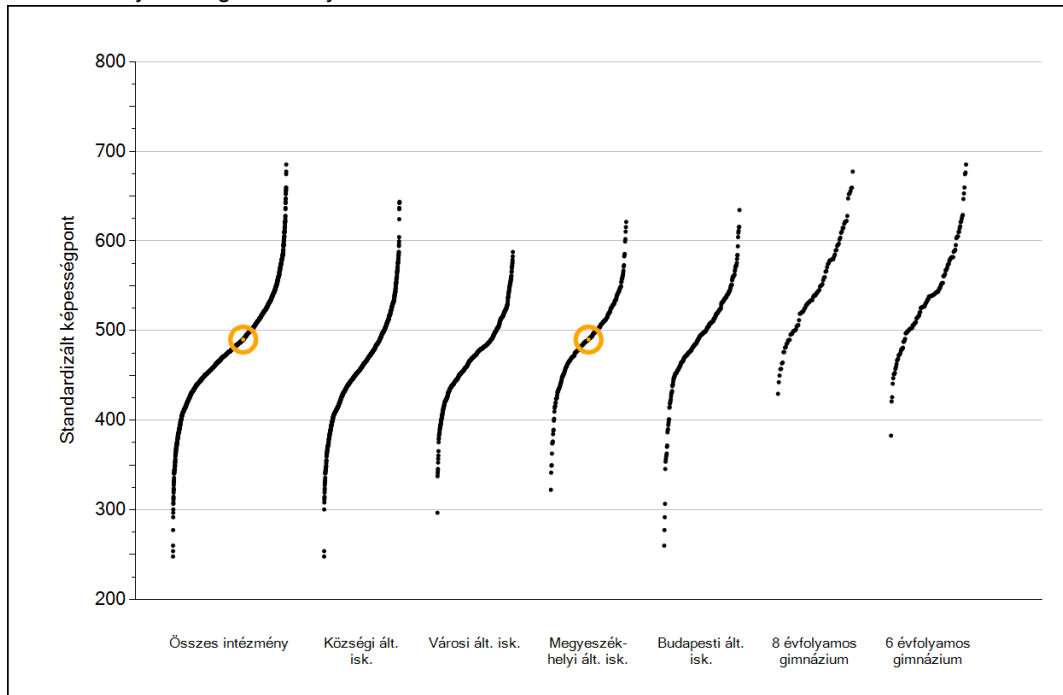
| A telephely kódja | Képzési típus | Tanulók száma | | | A telephelynek van-e CSH-indexe? |
|-------------------|------------------|---------------|------------------------------|----------------|----------------------------------|
| | | Összesen | Tanulói kérdőívet kitöltötte | Van CSH-indexe | |
| A | Általános iskola | 34 | 24 | 22 | Nincs |
| Összesen | | 34 | 24 | 22 | |



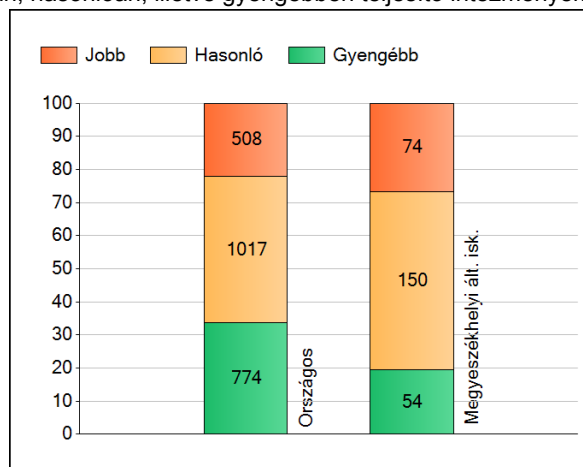
Matematika

1 Átlageredmények

Az intézmények átlageredményeinek összehasonlítása



A szignifikánsan jobban, hasonlóan, illetve gyengébben teljesítő intézmények száma és aránya (%)

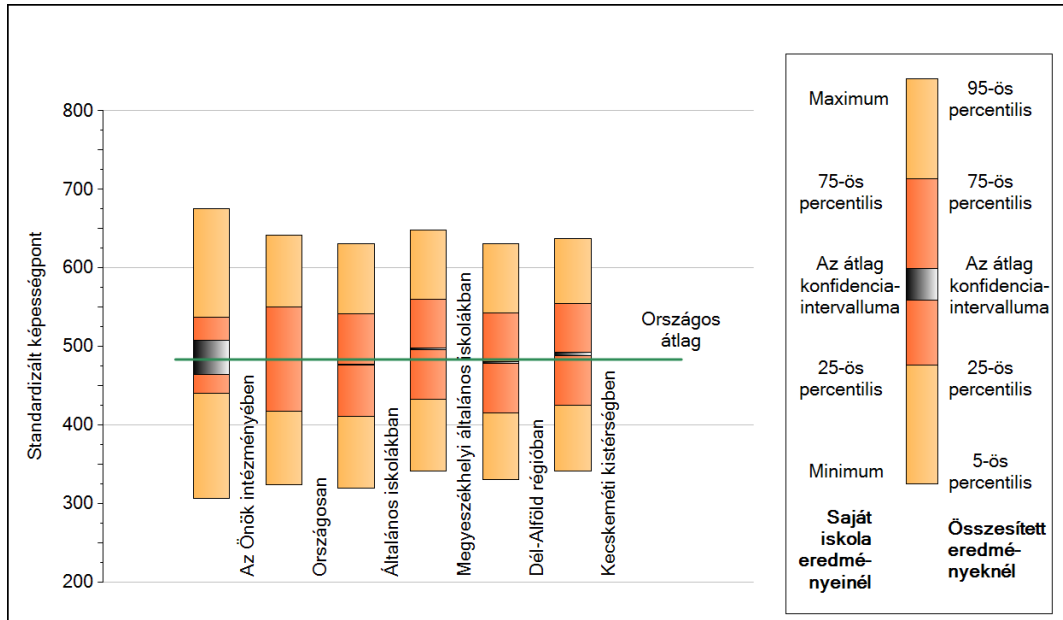


A tanulók átlageredménye és az átlag megbízhatósági tartománya (konfidencia-intervalluma)

| | |
|-------------------------------------|----------------------|
| Az Önök intézményében | 490 (465;508) |
| Országosan | 484 (483;484) |
| Általános iskolákban | 477 (476;477) |
| Községi általános iskolákban | 460 (459;461) |
| Városi általános iskolákban | 474 (473;474) |
| Megyeszékhelyi általános iskolákban | 497 (496;498) |
| Budapesti általános iskolákban | 497 (496;498) |
| 8 évfolyamos gimnáziumokban | 554 (553;557) |
| 6 évfolyamos gimnáziumokban | 547 (546;549) |

2 A képességeloszlás néhány jellemzője

A tanulók képességeloszlása az Önök intézményében és azokban a részpopulációkban, amelyekbe Önök is tartoznak

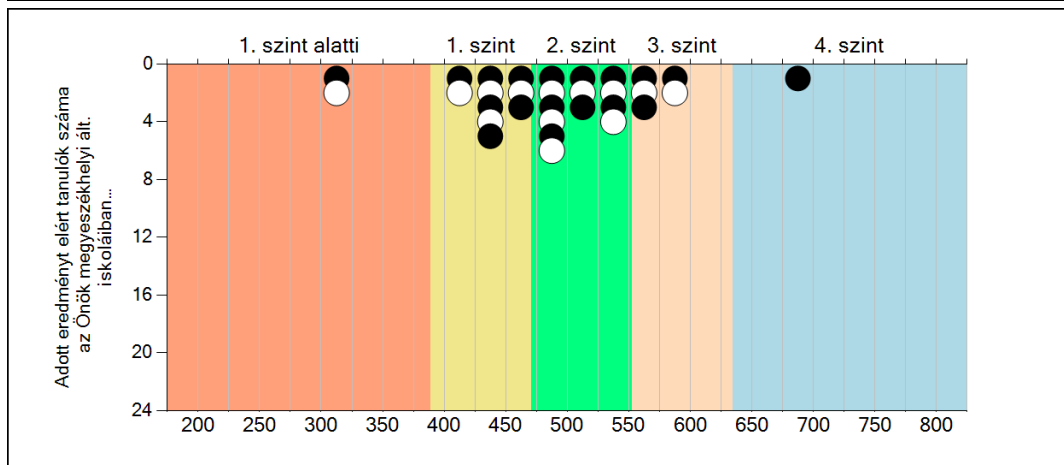
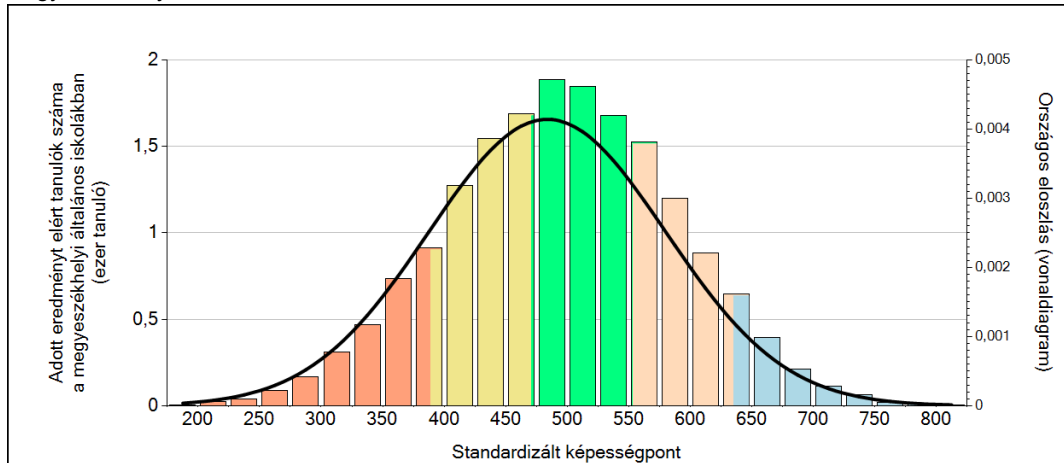


A tanulók képességeloszlása az egyes részpopulációkban

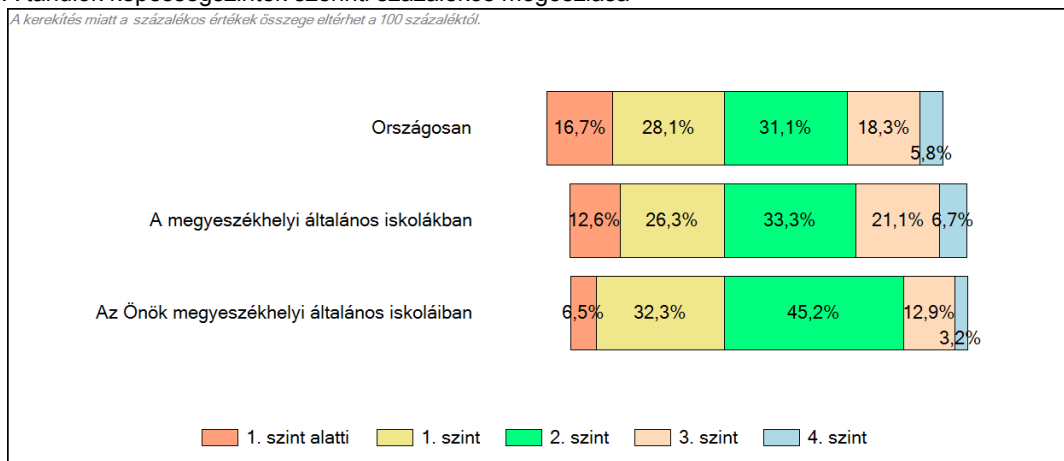
| | Min. / 5-ös perc. | 25-ös perc. | Átlag | (konf. int.) | 75-ös perc. | Max. / 95-ös perc. |
|-------------------------------------|-------------------|-------------|------------|------------------|-------------|--------------------|
| Az Önök intézményében | 307 | 440 | 490 | (465;508) | 537 | 676 |
| Országosan | 324 | 417 | 484 | (483;484) | 550 | 642 |
| Általános iskolákban | 320 | 412 | 477 | (476;477) | 542 | 631 |
| Megyeszékhelyi általános iskolákban | 342 | 433 | 497 | (496;498) | 561 | 648 |
| Dél-Alföld régióban | 331 | 416 | 480 | (478;481) | 543 | 631 |
| Kecskeméti kistérségben | 342 | 425 | 491 | (488;493) | 555 | 638 |

3 Képességeloszlás

Az országos eloszlás, valamint a tanulók eredményei a megyeszékhelyi általános iskolákban és az Önök megyeszékhelyi általános iskoláiban



A tanulók képességszintek szerinti százalékos megoszlása

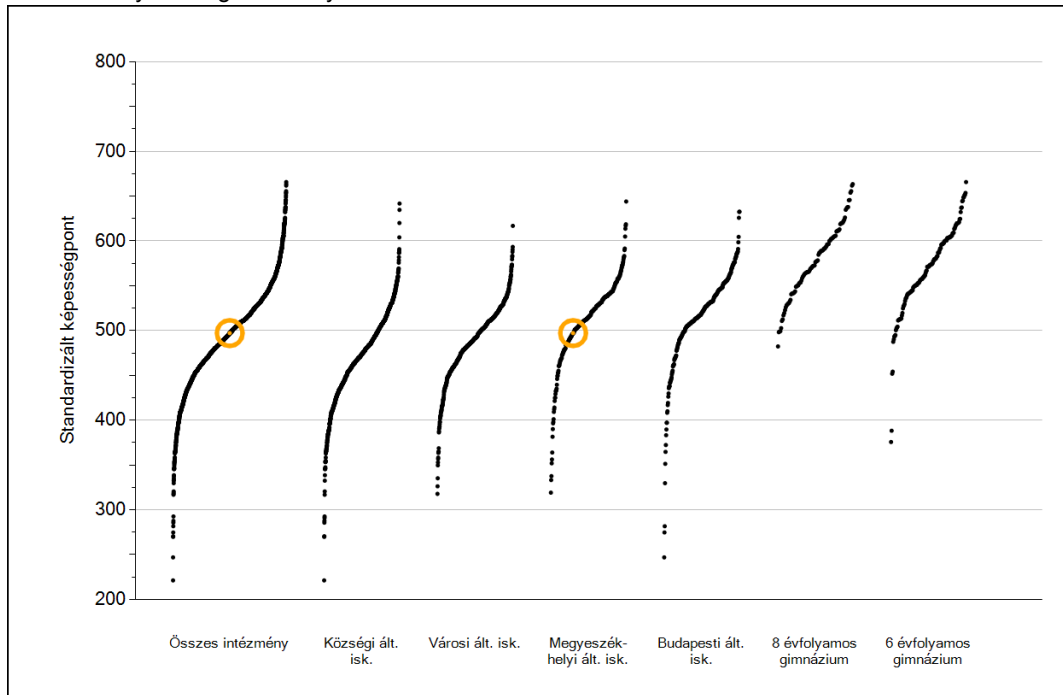




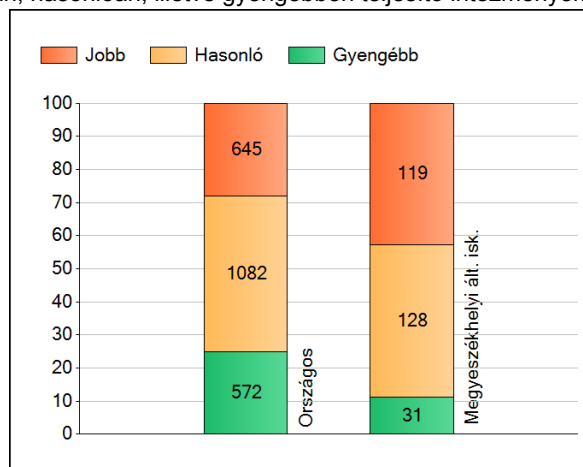
Szövegértés

1 Átlageredmények

Az intézmények átlageredményeinek összehasonlítása



A szignifikánsan jobban, hasonlóan, illetve gyengébben teljesítő intézmények száma és aránya (%)



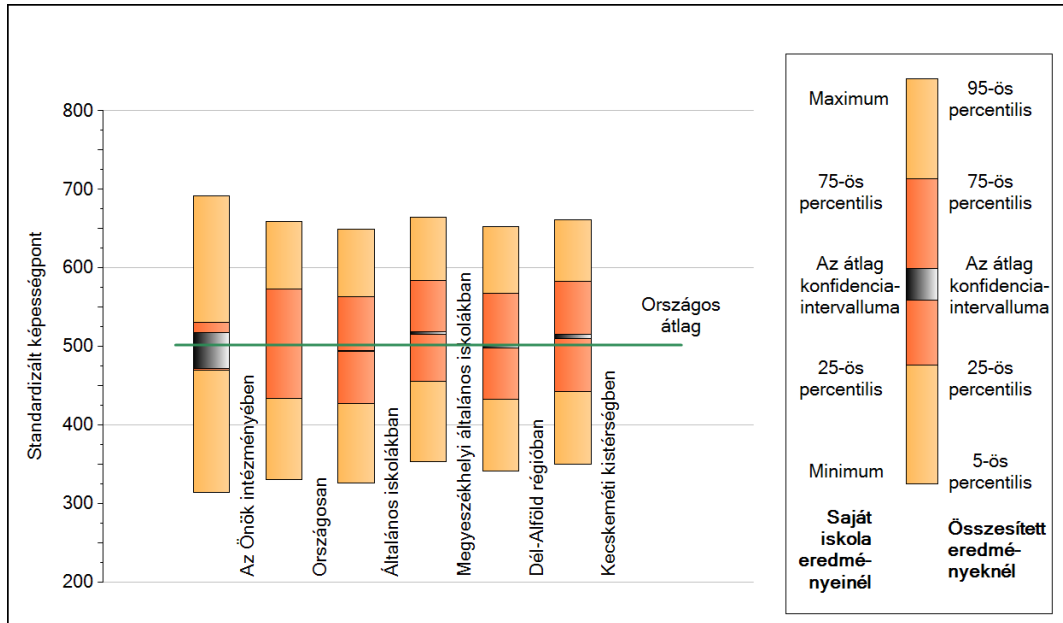
A tanulók átlageredménye és az átlag megbízhatósági tartománya (konfidencia-intervalluma)

| | |
|-------------------------------------|----------------------|
| Az Önök intézményében | 497 (472;517) |
| Országosan | 502 (502;503) |
| Általános iskolákban | 494 (493;494) |
| Községi általános iskolákban | 472 (471;473) |
| Városi általános iskolákban | 491 (491;492) |
| Megyeszékhelyi általános iskolákban | 517 (516;518) |
| Budapesti általános iskolákban | 520 (519;521) |
| 8 évfolyamos gimnáziumokban | 582 (580;583) |
| 6 évfolyamos gimnáziumokban | 578 (577;580) |

2

A képességeloszlás néhány jellemzője

A tanulók képességeloszlása az Önök intézményében és azokban a részpopulációkban, amelyekbe Önök is tartoznak



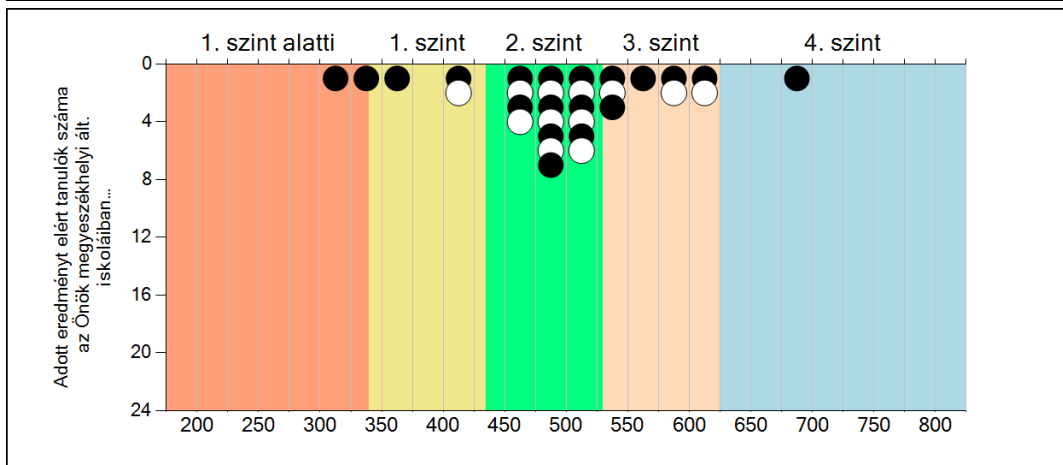
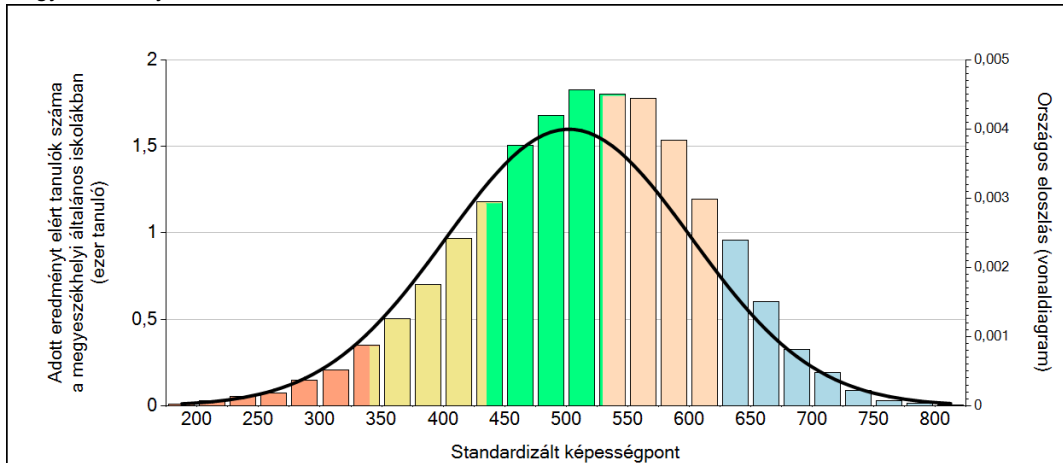
A tanulók képességeloszlása az egyes részpopulációkban

| | Min. / 5-ös perc. | 25-ös perc. | Átlag | (konf. int.) | 75-ös perc. | Max. / 95-ös perc. |
|-------------------------------------|-------------------|-------------|------------|------------------|-------------|--------------------|
| Az Önök intézményében | 314 | 470 | 497 | (472;517) | 531 | 692 |
| Országosan | 331 | 434 | 502 | (502;503) | 574 | 659 |
| Általános iskolákban | 326 | 427 | 494 | (493;494) | 564 | 649 |
| Megyeszékhelyi általános iskolákban | 354 | 456 | 517 | (516;518) | 584 | 664 |
| Dél-Alföld régióban | 342 | 433 | 500 | (499;501) | 568 | 653 |
| Kecskeméti kistérségben | 350 | 443 | 513 | (510;515) | 583 | 661 |

3

Képességeloszlás

Az országos eloszlás, valamint a tanulók eredményei a megyeszékhelyi általános iskolákban és az Önök megyeszékhelyi általános iskoláiban



A tanulók képességszintek szerinti százalékos megoszlása

