



# **FIT-jelentés :: 2009**

**Intézményi jelentés**

**10. évfolyam**

---

## **II. Rákóczi Ferenc Általános Iskola és Gimnázium**

2000 Szentendre, Rákóczi u. 6.

OM azonosító: 032580



**OKTATÁSI ÉS KULTURÁLIS MINISZTERIUM**



**Közoktatási Mérés  
Értékelési Osztály**



**Oktatási Hivatal**

## Létszám adatok

### A telephelyek kódtáblázata

A	001 - II. Rákóczi Ferenc Általános Iskola és Gimnázium (6 évfolyamos gimnázium) (2000 Szentendre, Rákóczi u. 6.)
---	---

### Az intézmény létszámadatai a 10. évfolyamon

A telephely kódja	Képzési típus	Tanulók száma					
		Összesen	SNI tanulók	Mentesült tanulók	HHH tanulók	Jelentésre jogosult tanulók	A jelentésben szereplők
A	6 évfolyamos gimnázium	52	0	0	0	52	46
<b>Összesen</b>		<b>52</b>	<b>0</b>	<b>0</b>	<b>0</b>	<b>52</b>	<b>46</b>

### A Tanulói háttérkérdőívre és a családihátér-indexre vonatkozó létszám adatok

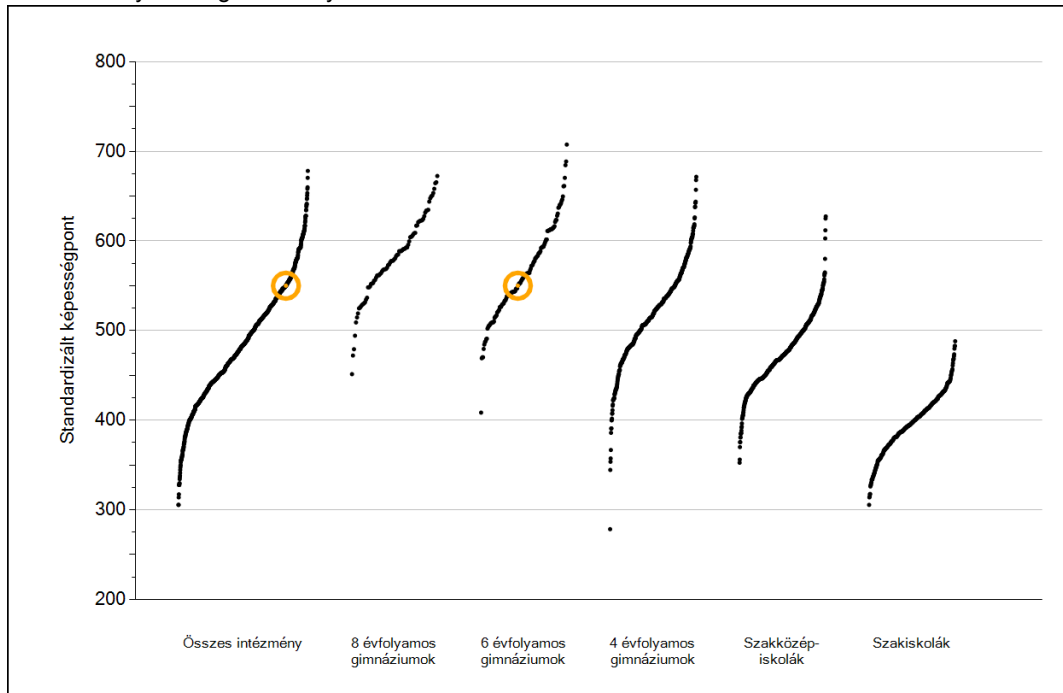
A telephely kódja	Képzési típus	Tanulók száma			A telephelynek van-e CSH-indexe?
		Összesen	Tanulói kérdőívet kitöltötte	Van CSH-indexe	
A	6 évfolyamos gimnázium	52	37	32	Nincs
<b>Összesen</b>		<b>52</b>	<b>37</b>	<b>32</b>	



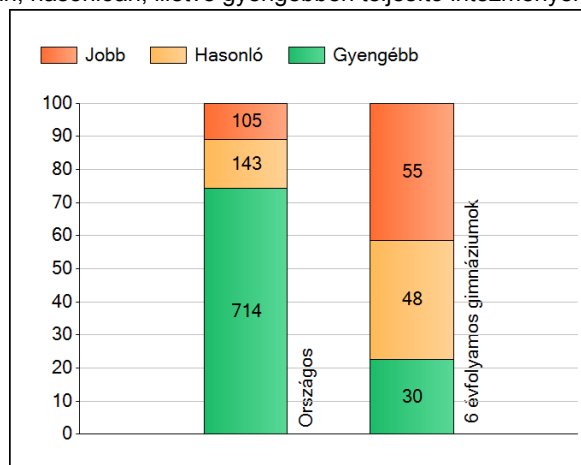
**Matematika**

## 1 Átlageredmények

Az intézmények átlageredményeinek összehasonlítása



A szignifikánsan jobban, hasonlóan, illetve gyengébben teljesítő intézmények száma és aránya (%)



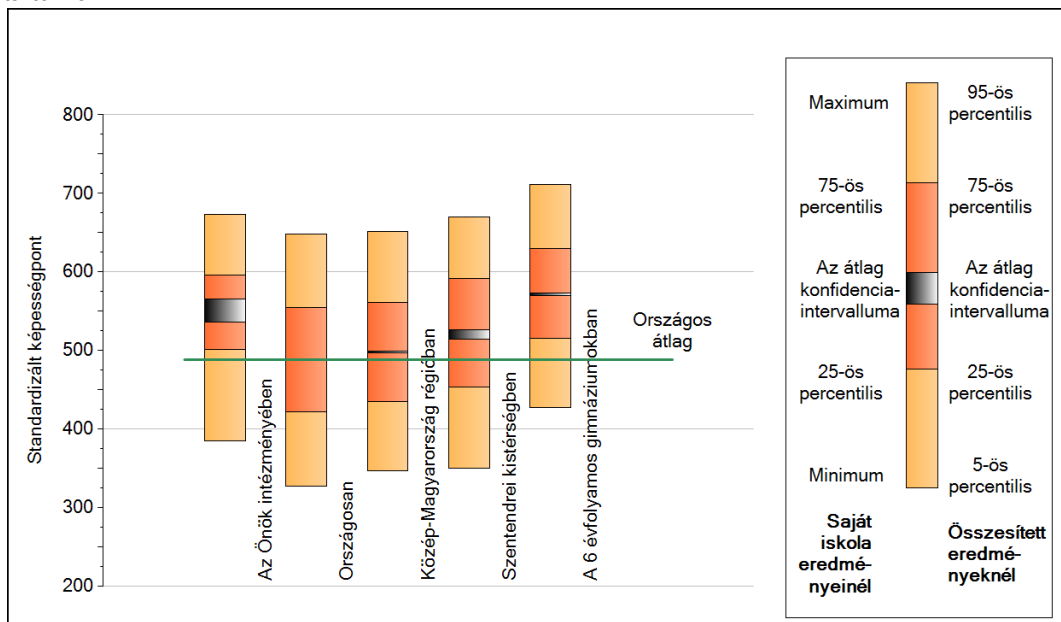
A tanulók átlageredménye és az átlag megbízhatósági tartománya (konfidencia-intervalluma)

<b>Az Önök intézményében</b>	<b>550 (536;566)</b>
Országosan	489 (488;489)
8 évfolyamos gimnáziumokban	588 (586;589)
6 évfolyamos gimnáziumokban	572 (570;574)
4 évfolyamos gimnáziumokban	534 (533;534)
Szakközépiskolákban	483 (483;484)
Szakiskolákban	398 (397;399)

2

## A képességeloszlás néhány jellemzője

A tanulók képességeloszlása az Önök intézményében és azokban a részpopulációkban, amelyekbe Önök is tartoznak

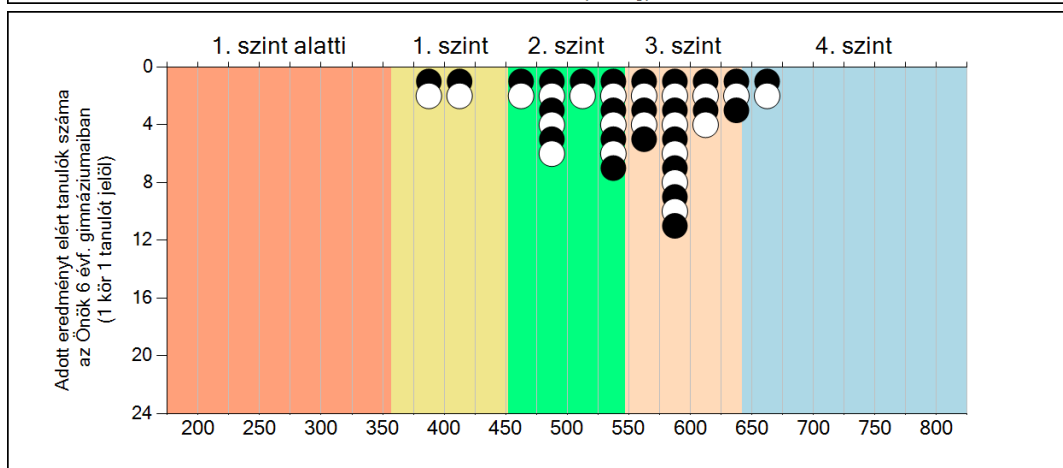
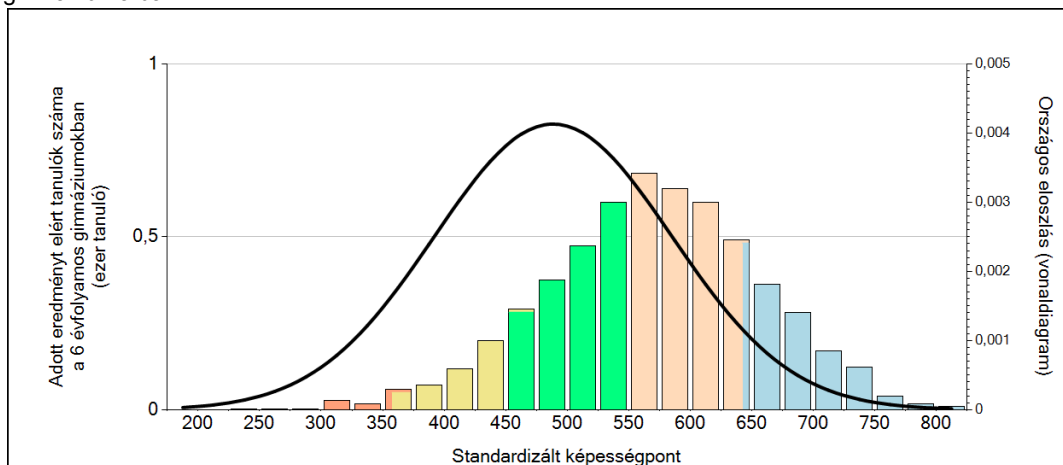


A tanulók képességeloszlása az egyes részpopulációkban

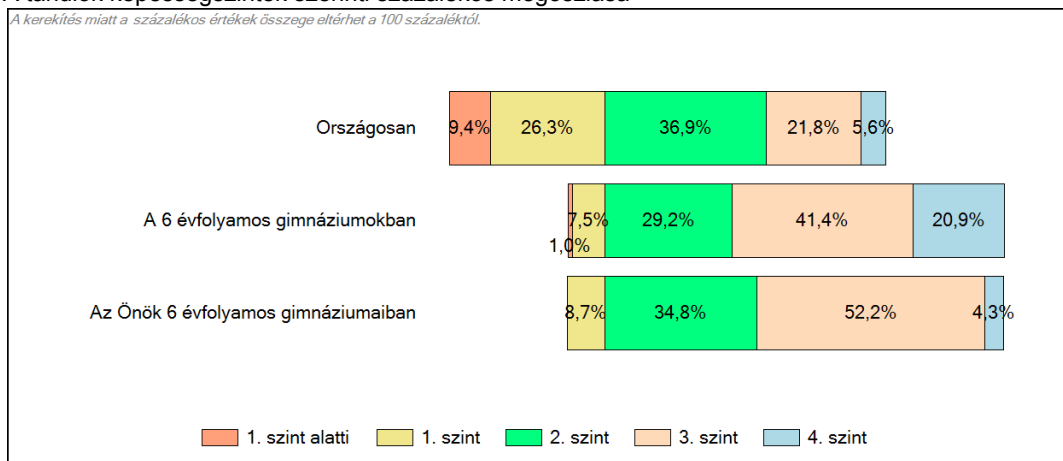
	Min. / 5-ös perc.	25-ös perc.	Átlag	(konf. int.)	75-ös perc.	Max. / 95-ös perc.
<b>Az Önök intézményében</b>	<b>385</b>	<b>502</b>	<b>550</b>	<b>(536;566)</b>	<b>596</b>	<b>674</b>
Országosan	328	422	489	(488;489)	555	648
Közép-Magyarország régióban	347	435	498	(497;500)	562	651
Szentendrei kistérségben	350	454	521	(514;526)	592	670
A 6 évfolyamos gimnáziumokban	428	516	572	(570;574)	630	712

### 3 Képességeloszlás

Az országos eloszlás, valamint a tanulók eredményei a 6 évfolyamos gimnáziumokban és az Önök 6 évfolyamos gimnáziumaiban



A tanulók képességszintek szerinti százalékos megoszlása



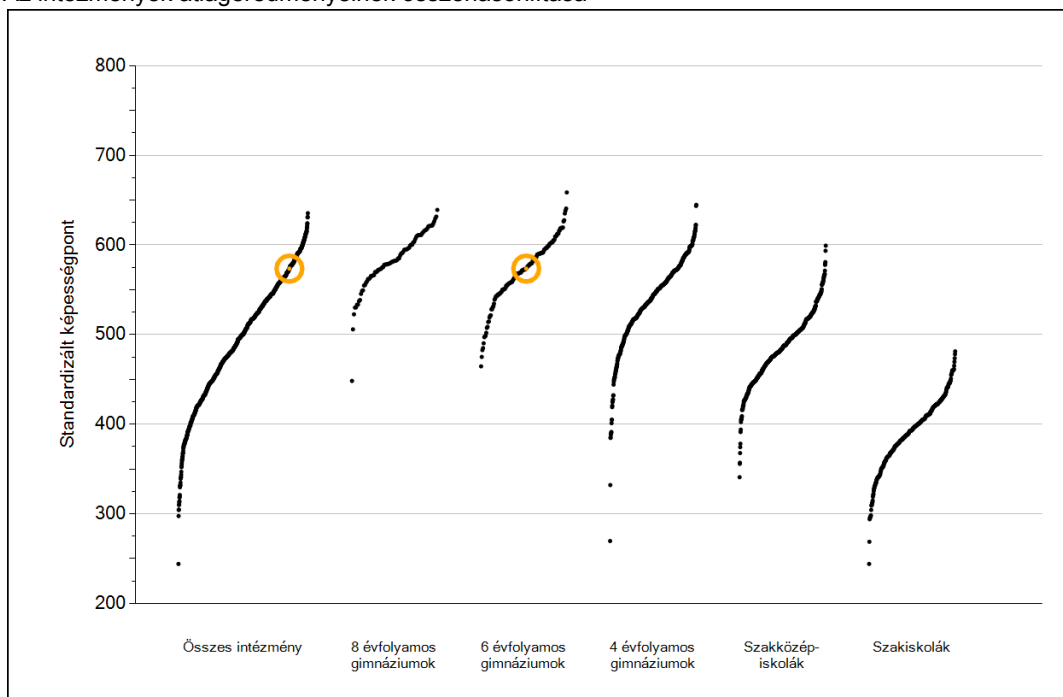


## Szövegértés

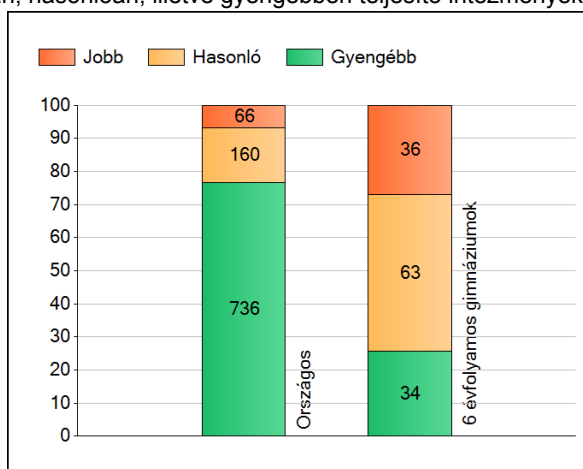
1

## Átlageredmények

Az intézmények átlageredményeinek összehasonlítása



A szignifikánsan jobban, hasonlóan, illetve gyengébben teljesítő intézmények száma és aránya (%)



A tanulók átlageredménye és az átlag megbízhatósági tartománya (konfidencia-intervalluma)

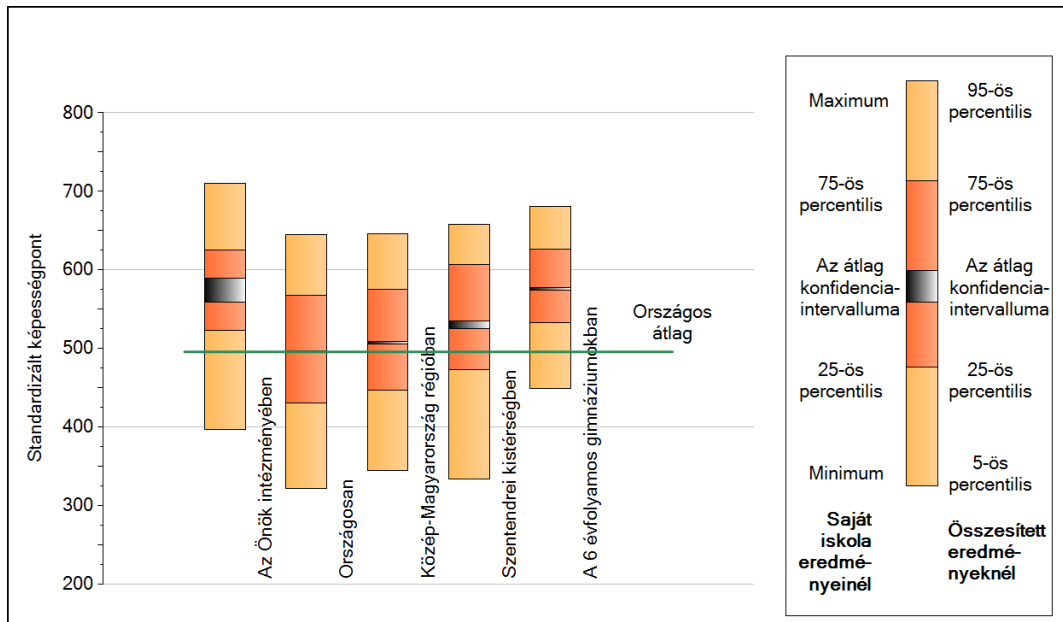
<b>Az Önök intézményében</b>	<b>574 (559;589)</b>
Országosan	496 (495;496)
8 évfolyamos gimnáziumokban	586 (584;588)
6 évfolyamos gimnáziumokban	576 (575;578)
4 évfolyamos gimnáziumokban	551 (550;551)
Szakközépiskolákban	491 (491;492)
Szakiskolákban	392 (391;392)



2

## A képességeloszlás néhány jellemzője

A tanulók képességeloszlása az Önök intézményében és azokban a részpopulációkban, amelyekbe Önök is tartoznak



A tanulók képességeloszlása az egyes részpopulációkban

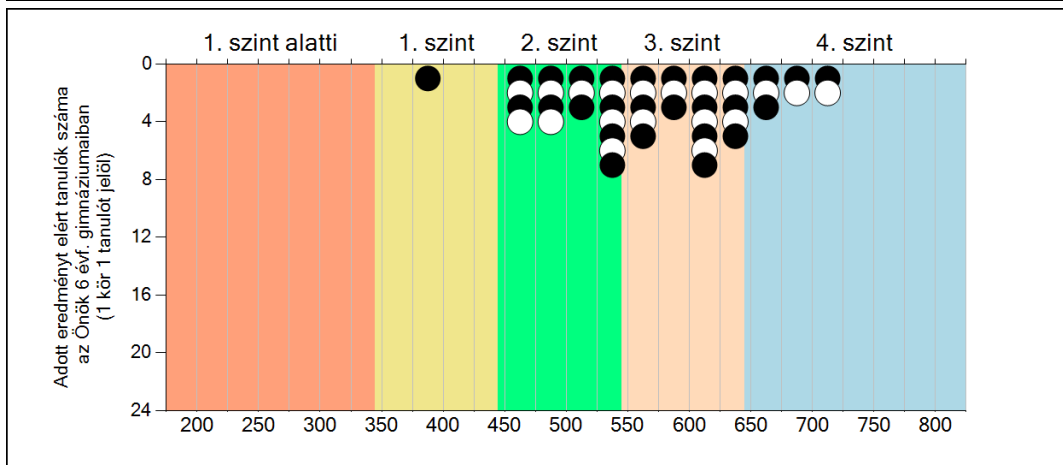
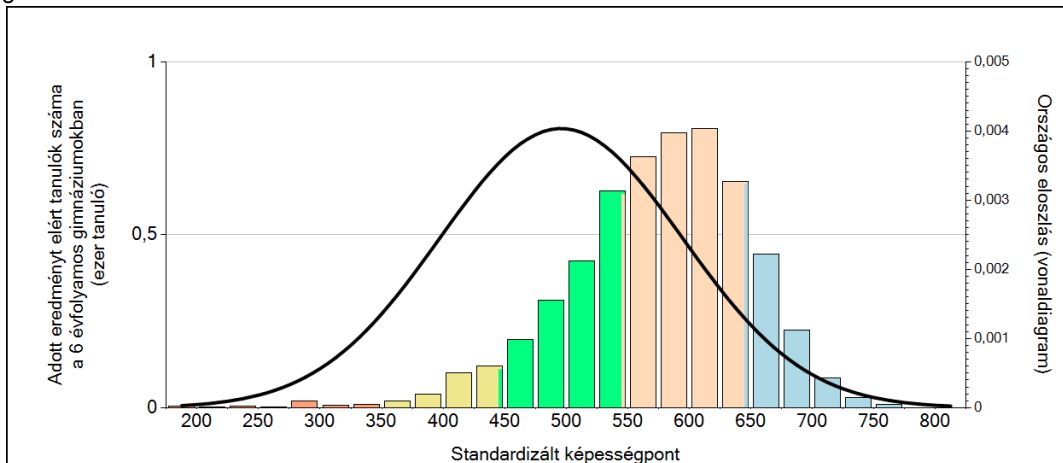
	Min. / 5-ös perc.	25-ös perc.	Átlag	(konf. int.)	75-ös perc.	Max. / 95-ös perc.
<b>Az Önök intézményében</b>	<b>397</b>	<b>523</b>	<b>574</b>	<b>(559;589)</b>	<b>626</b>	<b>711</b>
Országosan	322	431	496	(495;496)	568	645
Közép-Magyarország régióban	345	447	508	(506;509)	575	646
Szentendrei kistérségben	334	474	530	(525;535)	607	658
A 6 évfolyamos gimnáziumokban	449	533	576	(575;578)	627	681

Szövegértés

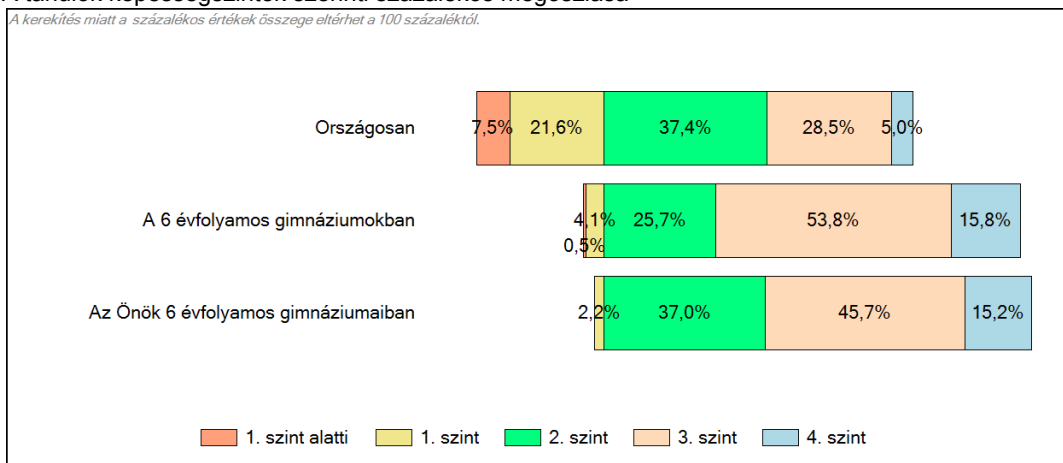
**3**

**Képességeloszlás**

Az országos eloszlás, valamint a tanulók eredményei a 6 évfolyamos gimnáziumokban és az Önök 6 évfolyamos gimnáziumaiban



A tanulók képességszintek szerinti százalékos megoszlása



Szövegértés