



# FIT-jelentés :: 2009

Intézményi jelentés

10. évfolyam

---

## **Alternatív Közgazdasági Gimnázium, Szakképző Iskola és Pedagógiai Szakmai Szolgáltató Intézet**

1035 Budapest, Raktár u. 1.

OM azonosító: 035454



OKTATÁSI ÉS KULTURÁLIS MINISZTERIUM



Közoktatási Mérés  
Értékelési Osztály



Oktatási Hivatal

## Létszám adatok

### A telephelyek kódtáblázata

A	001 - Alternatív Közgazdasági Gimnázium, Szakképző Iskola és Pedagógiai Szakmai Szolgáltató Intézet (6 évfolyamos gimnázium) (1035 Budapest, Raktár u. 1.)
---	---

### Az intézmény létszámadatai a 10. évfolyamon

A telephely kódja	Képzési típus	Tanulók száma					
		Összesen	SNI tanulók	Mentesült tanulók	HHH tanulók	Jelentésre jogosult tanulók	A jelentésben szereplők
A	6 évfolyamos gimnázium	59	0	0	0	59	57
<b>Összesen</b>		<b>59</b>	<b>0</b>	<b>0</b>	<b>0</b>	<b>59</b>	<b>57</b>

### A Tanulói háttérkérdőívre és a családháttér-indexre vonatkozó létszámadatok

A telephely kódja	Képzési típus	Tanulók száma			A telephelynek van-e CSH-indexe?
		Összesen	Tanulói kérdőívet kitöltötte	Van CSH-indexe	
A	6 évfolyamos gimnázium	59	43	40	Van
<b>Összesen</b>		<b>59</b>	<b>43</b>	<b>40</b>	

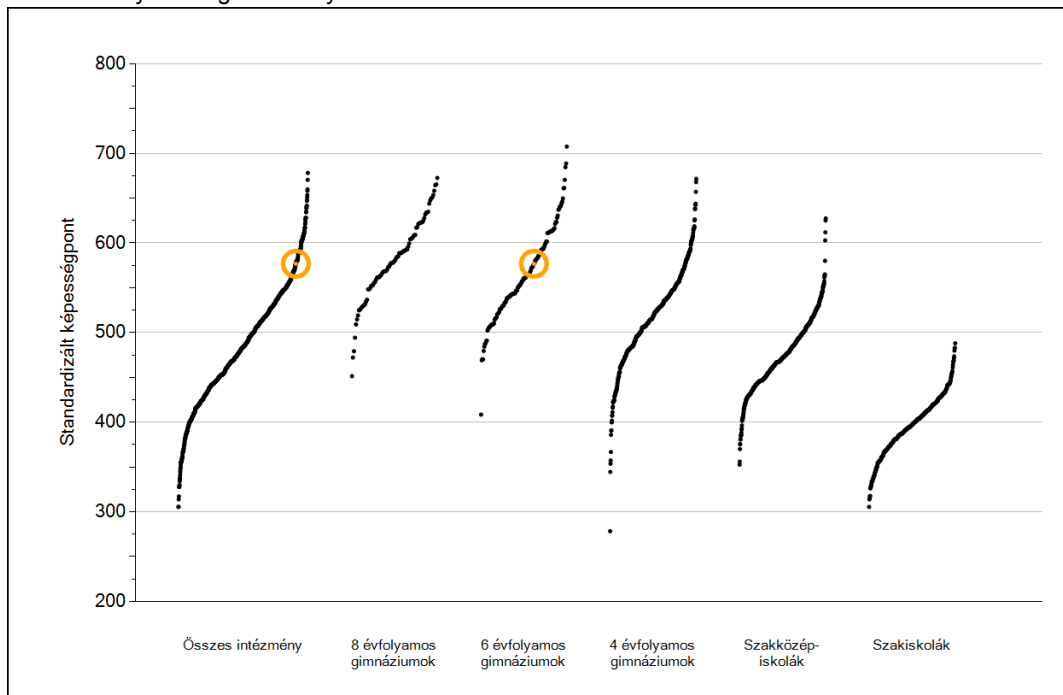


**Matematika**

1

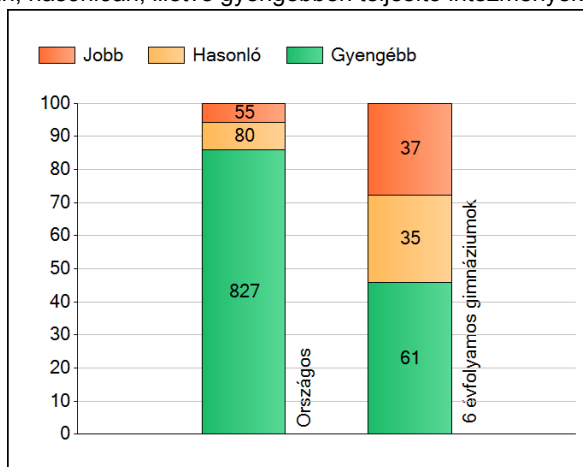
# Átlageredmények

Az intézmények átlageredményeinek összehasonlítása



Matematika

A szignifikánsan jobban, hasonlóan, illetve gyengébben teljesítő intézmények száma és aránya (%)



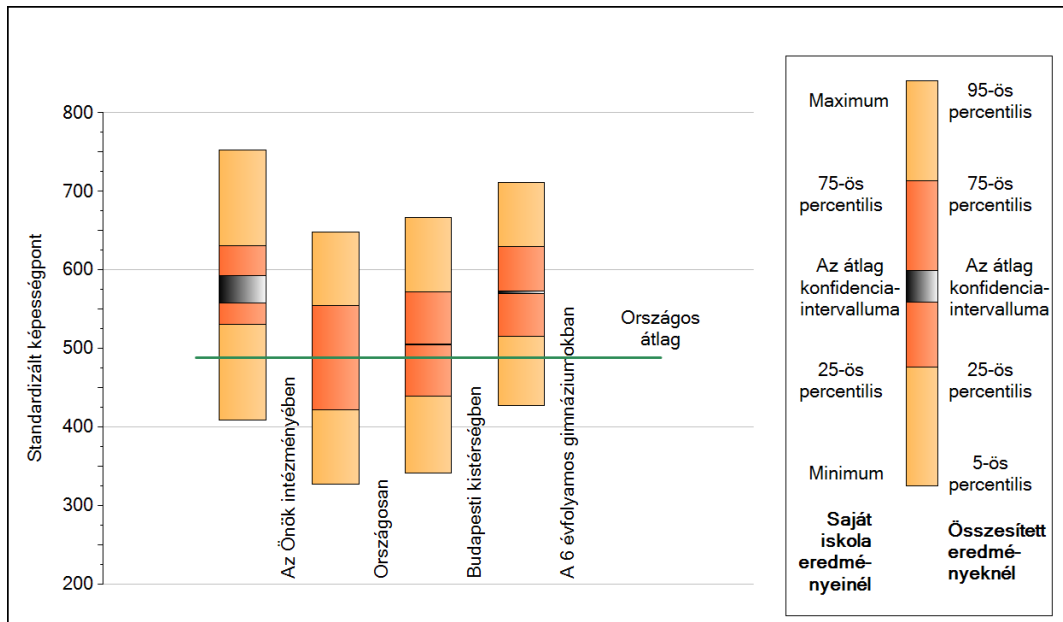
A tanulók átlageredménye és az átlag megbízhatósági tartománya (konfidencia-intervalluma)

<b>Az Önök intézményében</b>	<b>577 (558;593)</b>
Országosan	489 (488;489)
8 évfolyamos gimnáziumokban	588 (586;589)
6 évfolyamos gimnáziumokban	572 (570;574)
4 évfolyamos gimnáziumokban	534 (533;534)
Szakközépiskolákban	483 (483;484)
Szakiskolákban	398 (397;399)

**2**

## A képességeloszlás néhány jellemzője

A tanulók képességeloszlása az Önök intézményében és azokban a részpopulációkban, amelyekbe Önök is tartoznak

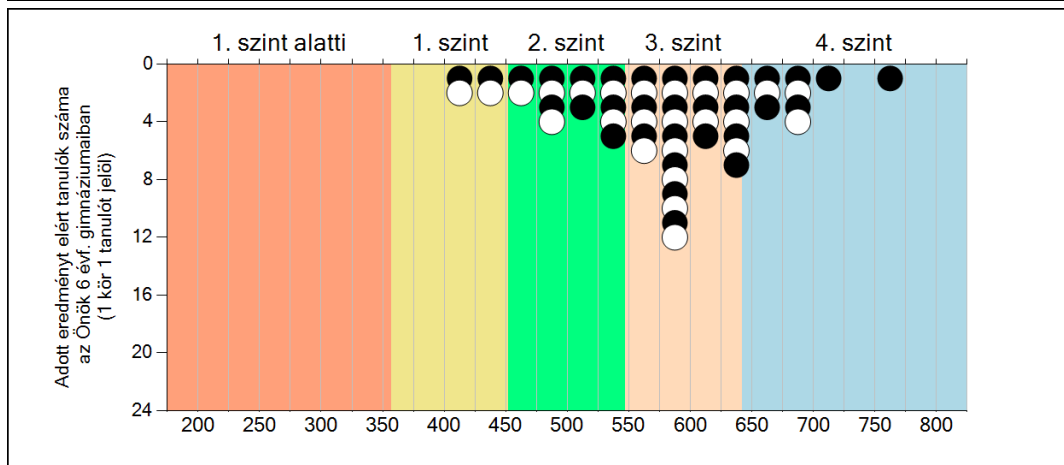
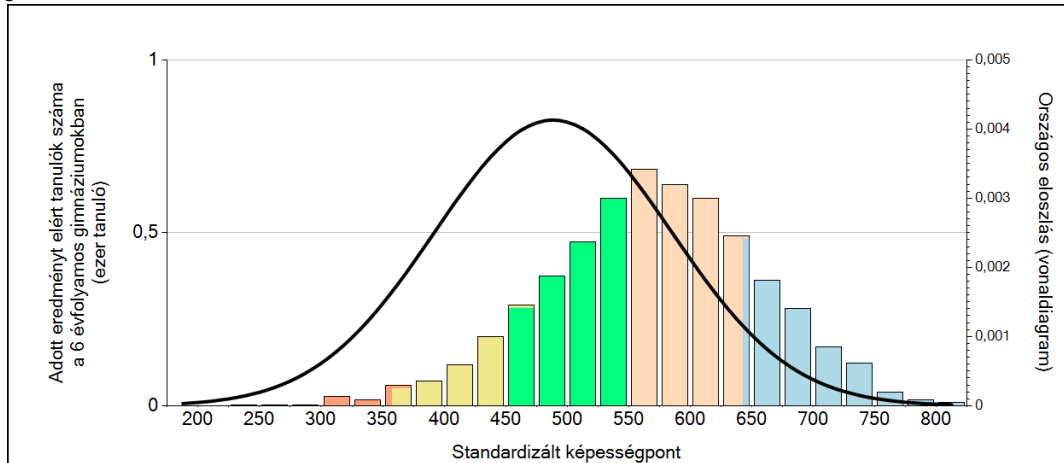


A tanulók képességeloszlása az egyes részpopulációkban

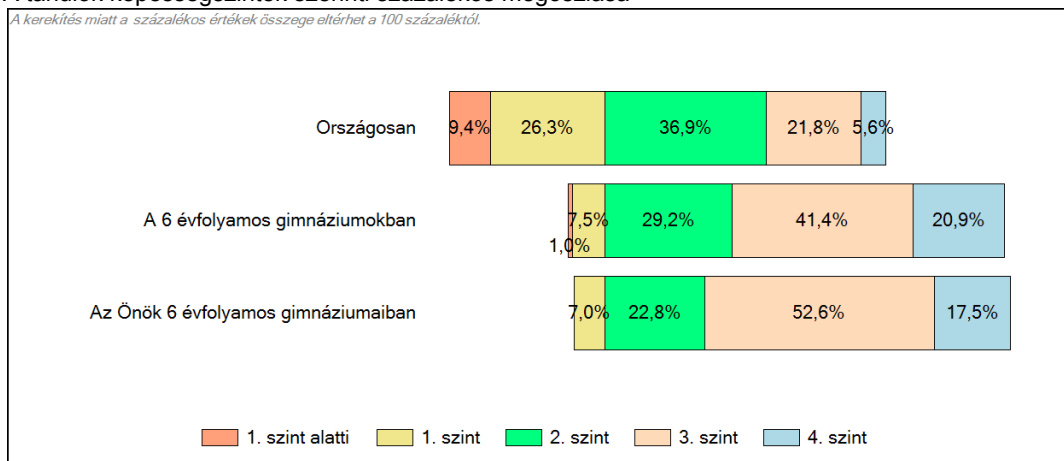
	Min. / 5-ös perc.	25-ös perc.	Átlag	(konf. int.)	75-ös perc.	Max. / 95-ös perc.
<b>Az Önök intézményében</b>	<b>409</b>	<b>531</b>	<b>577</b>	<b>(558;593)</b>	<b>631</b>	<b>752</b>
Országosan	328	422	489	(488;489)	555	648
Budapesti kistérségben	342	439	506	(505;506)	572	667
A 6 évfolyamos gimnáziumokban	428	516	572	(570;574)	630	712

### 3 Képességeloszlás

Az országos eloszlás, valamint a tanulók eredményei a 6 évfolyamos gimnáziumokban és az Önök 6 évfolyamos gimnáziumaiban



A tanulók képességszintek szerinti százalékos megoszlása



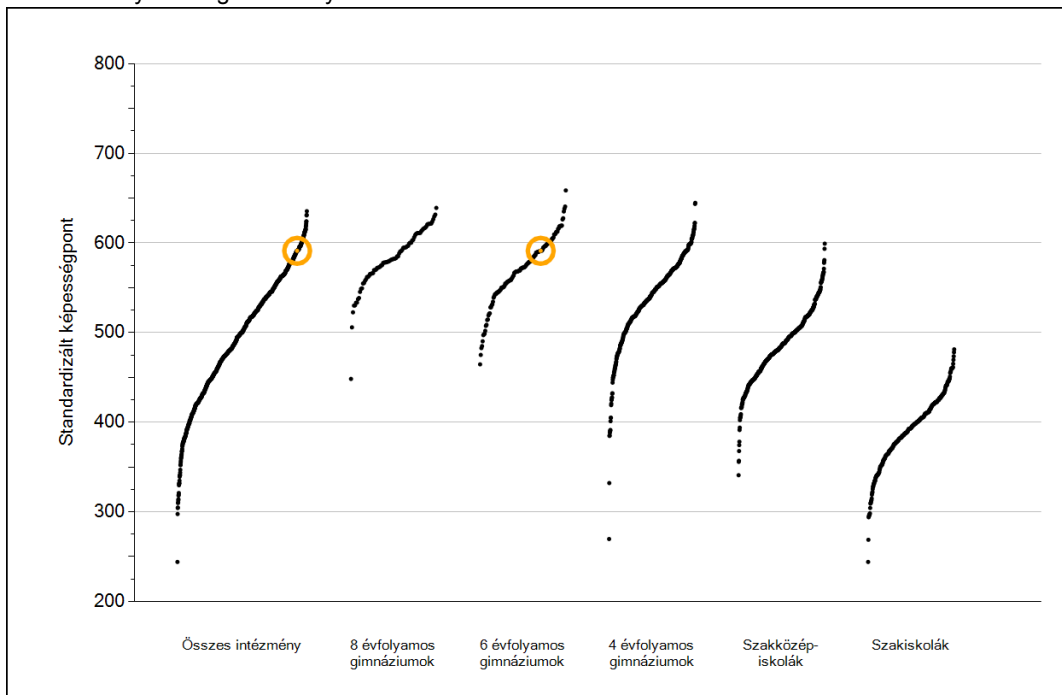


**Szövegértés**

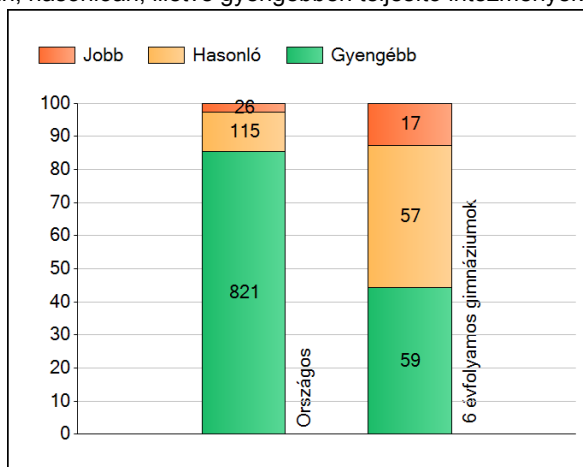
1

# Átlageredmények

Az intézmények átlageredményeinek összehasonlítása



A szignifikánsan jobban, hasonlóan, illetve gyengébben teljesítő intézmények száma és aránya (%)



A tanulók átlageredménye és az átlag megbízhatósági tartománya (konfidencia-intervalluma)

<b>Az Önök intézményében</b>	<b>591 (576;605)</b>
Országosan	496 (495;496)
8 évfolyamos gimnáziumokban	586 (584;588)
6 évfolyamos gimnáziumokban	576 (575;578)
4 évfolyamos gimnáziumokban	551 (550;551)
Szakközépiskolákban	491 (491;492)
Szakiskolákban	392 (391;392)

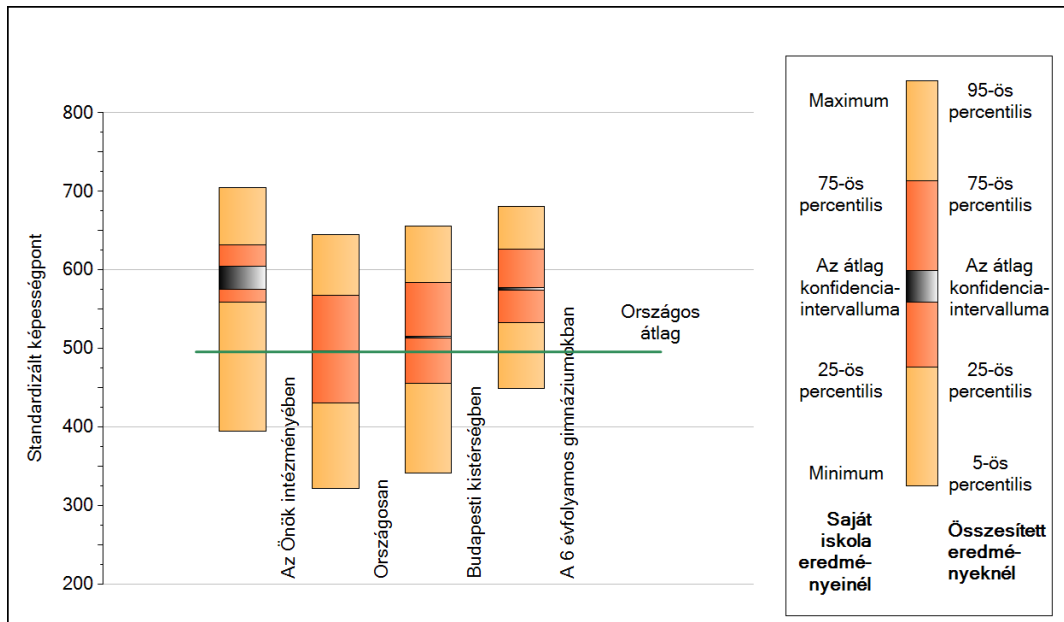
Szövegértés



2

## A képességeloszlás néhány jellemzője

A tanulók képességeloszlása az Önök intézményében és azokban a részpopulációkban, amelyekbe Önök is tartoznak



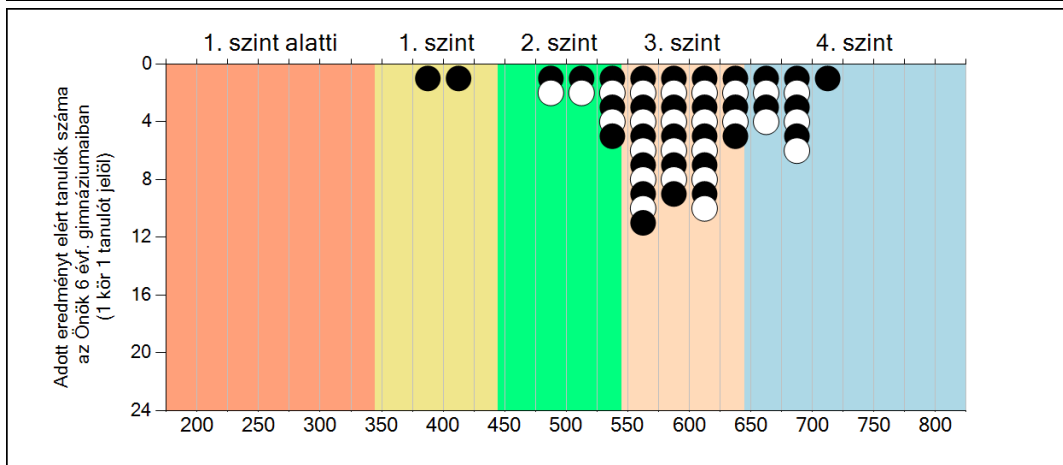
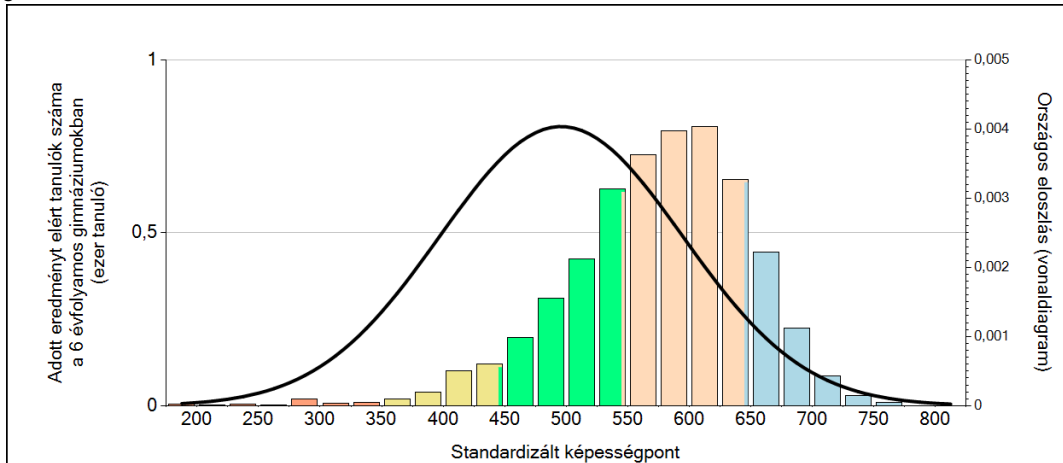
A tanulók képességeloszlása az egyes részpopulációkban

	Min. / 5-ös perc.	25-ös perc.	Átlag	(konf. int.)	75-ös perc.	Max. / 95-ös perc.
<b>Az Önök intézményében</b>	<b>395</b>	<b>559</b>	<b>591</b>	<b>(576;605)</b>	<b>632</b>	<b>705</b>
Országosan	322	431	496	(495;496)	568	645
Budapesti kistérségben	342	456	515	(514;516)	584	656
A 6 évfolyamos gimnáziumokban	449	533	576	(575;578)	627	681

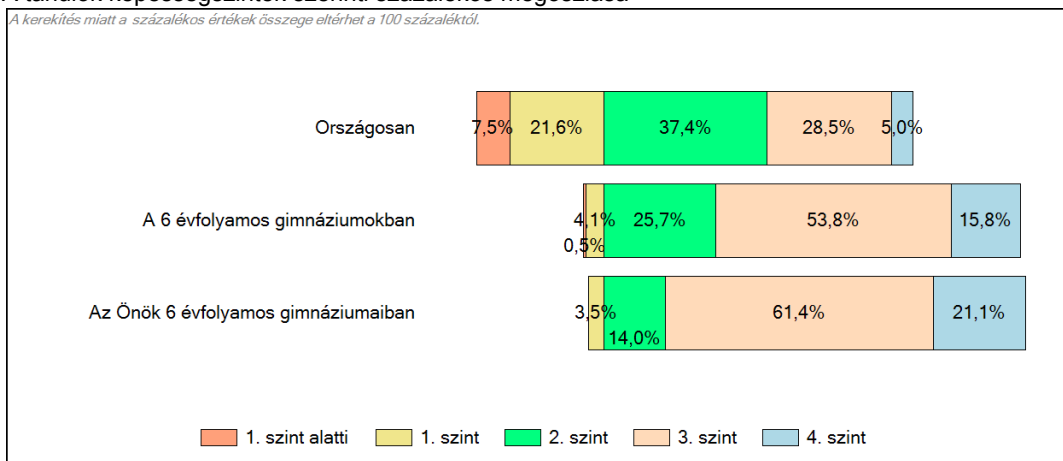
Szövegértés

### 3 Képességeloszlás

Az országos eloszlás, valamint a tanulók eredményei a 6 évfolyamos gimnáziumokban és az Önök 6 évfolyamos gimnáziumaiban



A tanulók képességszintek szerinti százalékos megoszlása



Szövegtetés