



FIT-jelentés :: 2010

Intézményi jelentés

6. évfolyam

Balatonszárszó József Attila Általános Iskola és Napközi Otthonos Óvoda

8624 Balatonszárszó, Vörösmarty u. 6.

OM azonosító: 034099

Figyelem!

A 2010. évi Országos kompetenciaméréstől kezdődően a szövegértés, illetve a matematika területén **új, évfolyamfüggetlen skálát** vezetünk be, amelyen összehasonlítható módon ábrázolható a 6., a 8. és a 10. évfolyamos tanulók szövegértés, illetve matematika eredménye. Ebben a jelentésben már ezek az új skálák szerepelnek. Az új skálákon - 2008-ig visszamenőleg - a korábbi mérések eredményeit is megjelenítettük.

A mérési azonosító 2008-as bevezetése lehetővé teszi, hogy a 2010. évi méréstől kezdődően a tanulók fejlődése egyénileg követhető legyen. Ezért a 2010. évi jelentések már **a tanulók fejlődését bemutató ábrákat** is tartalmaznak.

A jelentés régi és új ábráinak részletes ismertetése megtalálható a <http://ohkir.gov.hu/okmfit/> oldal *Segítség* menüpontja alatt, Útmutatók a 2010. évi jelentések ábráinak értelmezéséhez címszóval. Kérjük, annak érdekében, hogy az ábrázolt adatokból helyes következtetéseket tudjon levonni, figyelmesen olvassa el az útmutatók vonatkozó részeit.



Létszám adatok

A telephelyek kódtáblázata

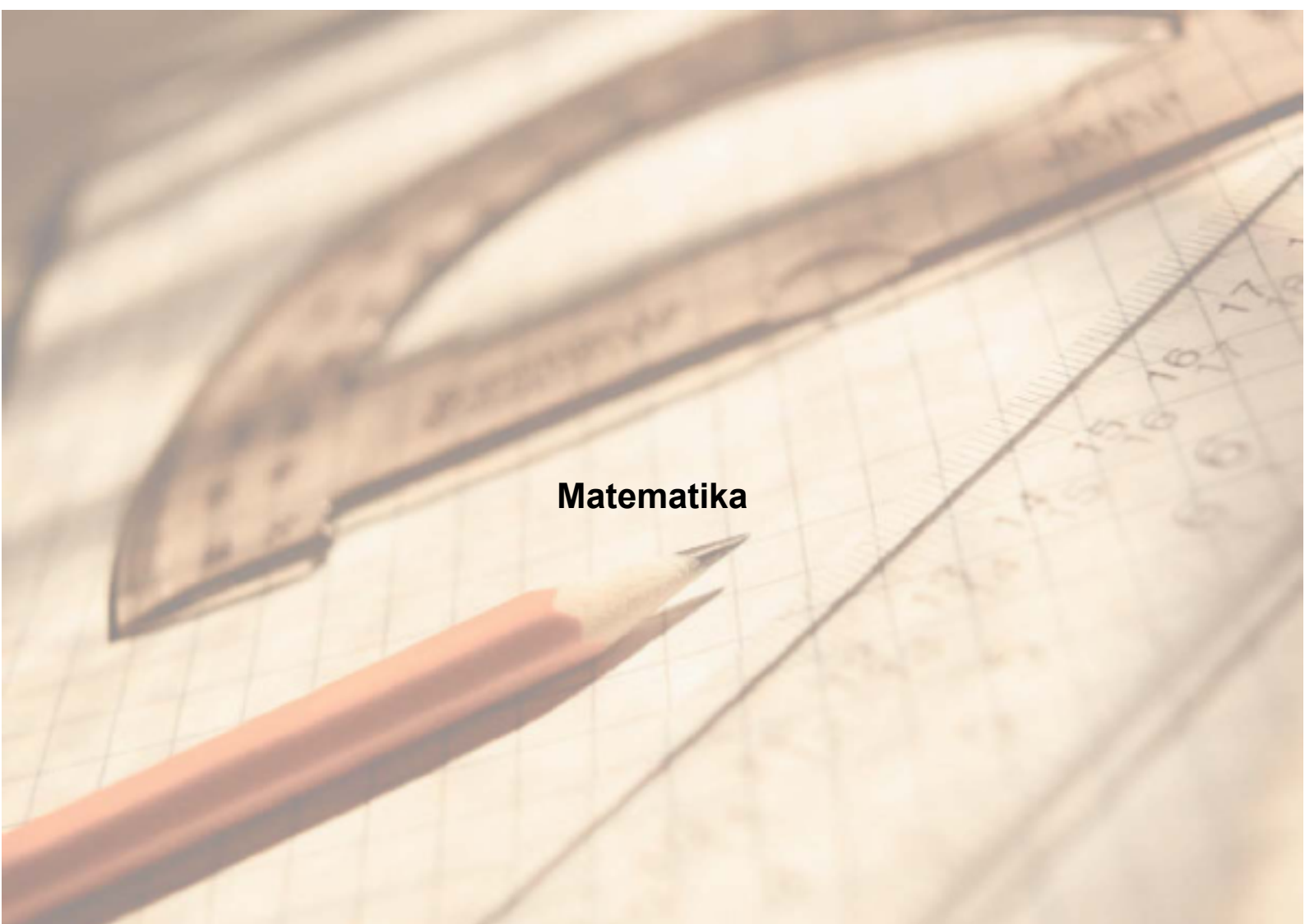
A	002 - József Attila Általános Iskola és Napközi Otthonos Óvoda (általános iskola) (8624 Balatonszárszó, Vörösmarty u. 6.)
---	--

Az intézmény létszámadatai a 6. évfolyamon

A telephely kódja	Képzési típus	Tanulók száma						
		Összesen	SNI tanulók	Mentesült tanulók	BTMN tanulók	HHH tanulók	Jelentésre jogosult tanulók	A jelentésben szereplők
A	Általános iskola	26	0	0	5	0	26	24
Összesen		26	0	0	5	0	26	24

A Tanulói háttérkérdőívre és a családháttér-indexre vonatkozó létszám adatok

A telephely kódja	Képzési típus	Tanulók száma			A telephelynek van-e CSH-indexe?
		Összesen	Tanulói kérdőívet kitöltötte	Van CSH-indexe	
A	Általános iskola	26	20	16	Nincs
Összesen		26	20	16	

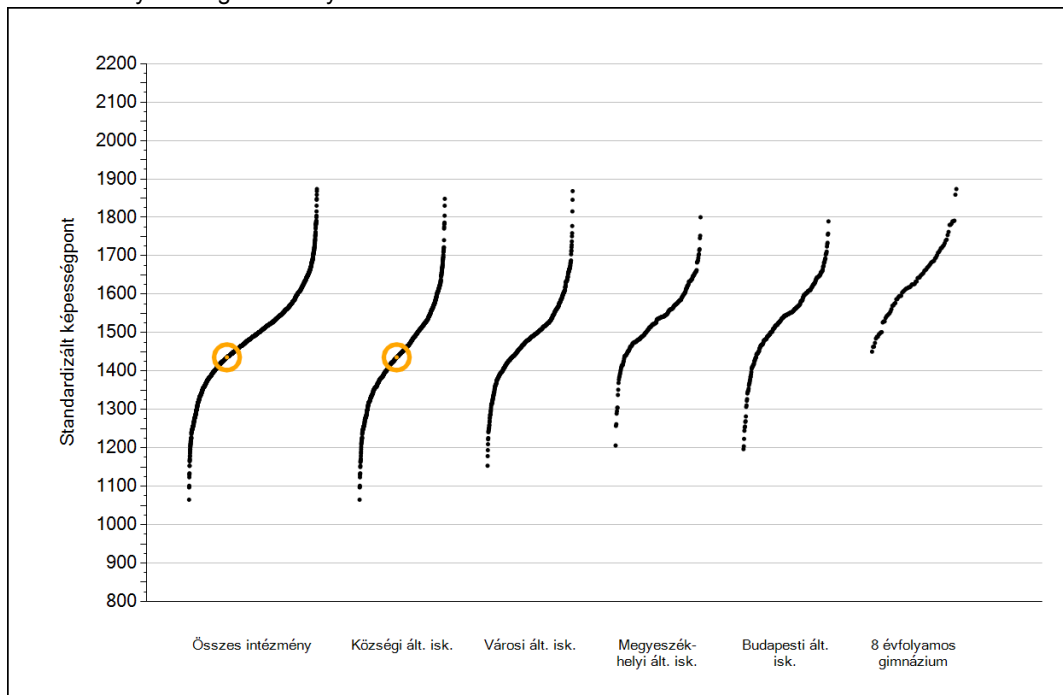


Matematika

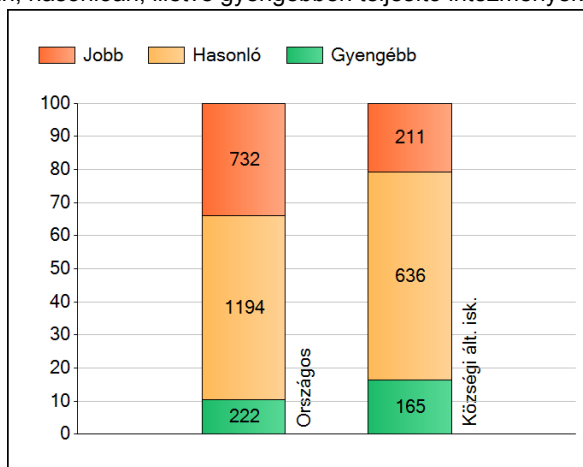
1a

Átlageredmények

Az intézmények átlageredményeinek összehasonlítása



A szignifikánsan jobban, hasonlóan, illetve gyengébben teljesítő intézmények száma és aránya (%)



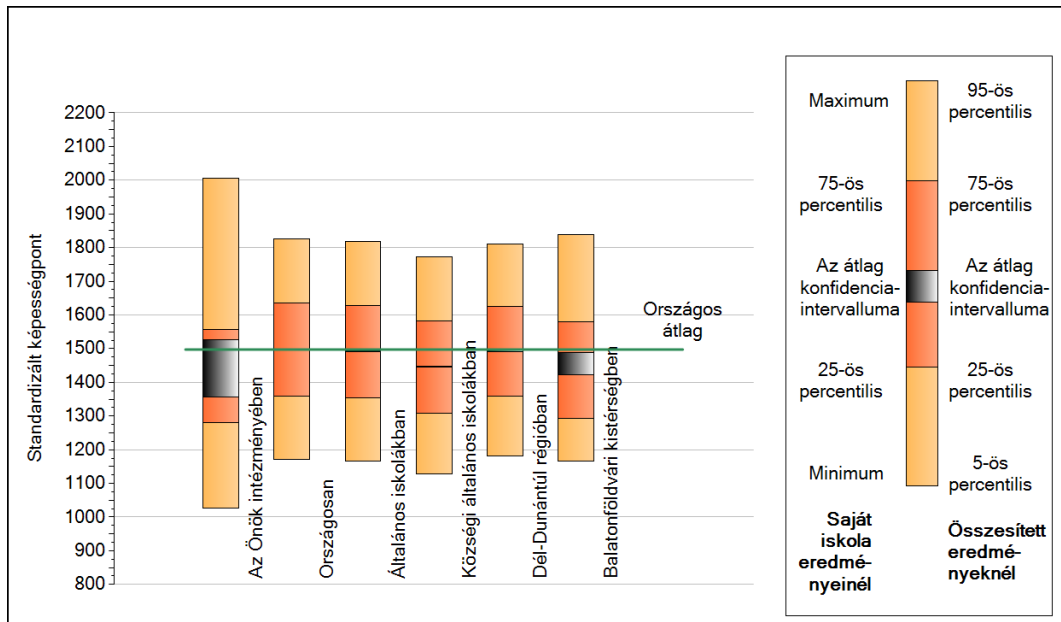
A tanulók átlageredménye és az átlag megbízhatósági tartománya (konfidencia-intervalluma)

Az Önök intézményében	1436 (1355;1527)
Országosan	1498 (1497;1498)
Általános iskolákban	1491 (1490;1492)
Községi általános iskolákban	1446 (1444;1448)
Városi általános iskolákban	1484 (1483;1485)
Megyeszékhelyi általános iskolákban	1539 (1537;1541)
Budapesti általános iskolákban	1547 (1544;1550)
8 évfolyamos gimnáziumokban	1643 (1639;1647)

1b

A képességeloszlás néhány jellemzője

A tanulók képességeloszlása az Önök intézményében és azokban a részpopulációkban, amelyekbe Önök is tartoznak



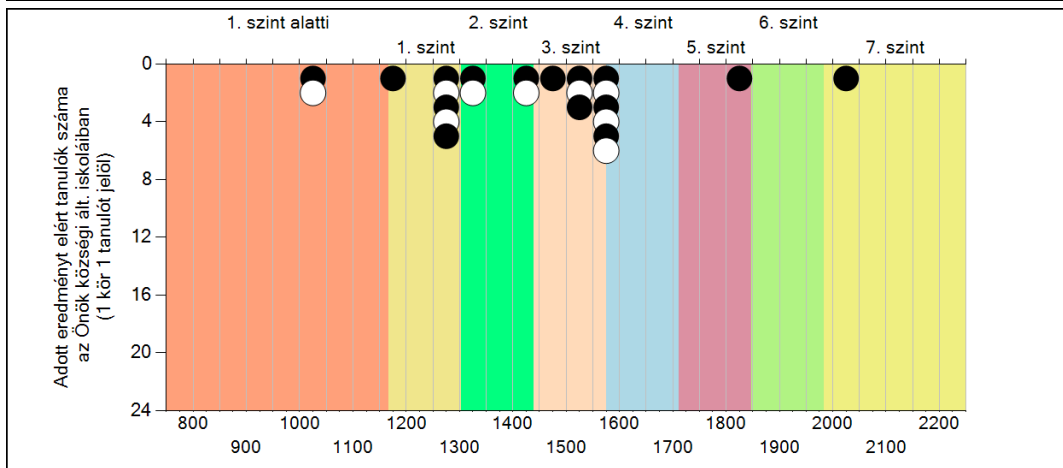
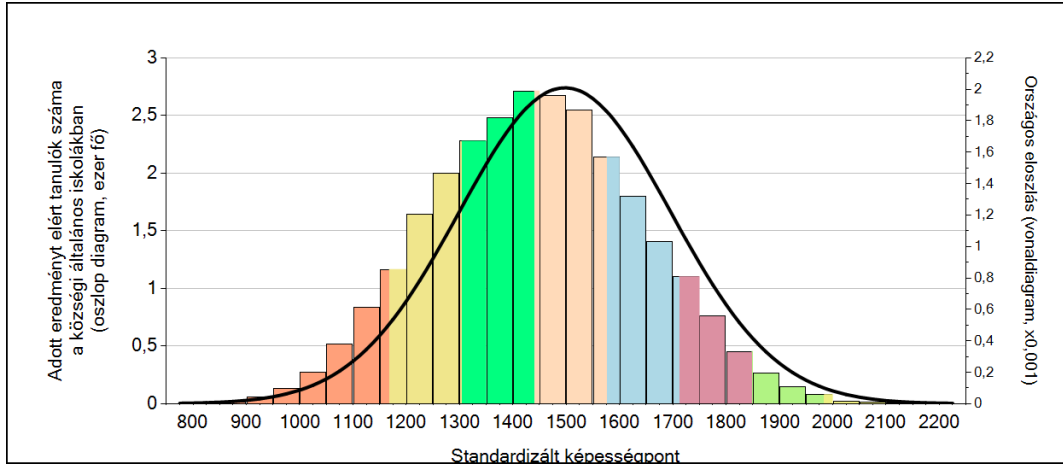
A tanulók képességeloszlása az egyes részpopulációkban

	Min. / 5-ös perc.	25-ös perc.	Átlag	(konf. int.)	75-ös perc.	Max. / 95-ös perc.
Az Önök intézményében	1025	1280	1436	(1355;1527)	1558	2005
Országosan	1171	1359	1498	(1497;1498)	1636	1825
Általános iskolákban	1167	1353	1491	(1490;1492)	1629	1817
Községi általános iskolákban	1129	1307	1446	(1444;1448)	1581	1772
Dél-Dunántúl régióban	1182	1358	1493	(1491;1496)	1626	1810
Balatonföldvári kistérségben	1167	1293	1455	(1422;1488)	1580	1838

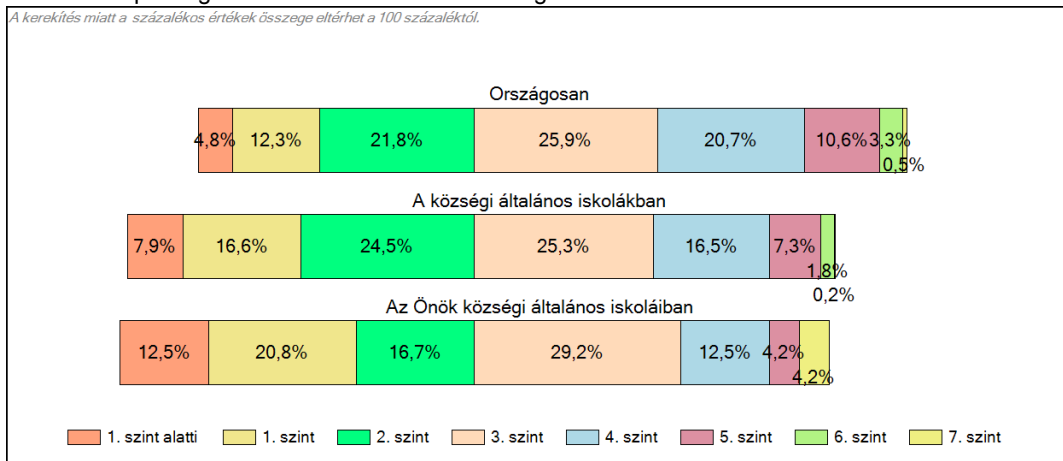
1c

Képességeloszlás

Az országos eloszlás, valamint a tanulók eredményei a községi általános iskolákban és az Önök községi általános iskoláiban



A tanulók képességszintek szerinti százalékos megoszlása

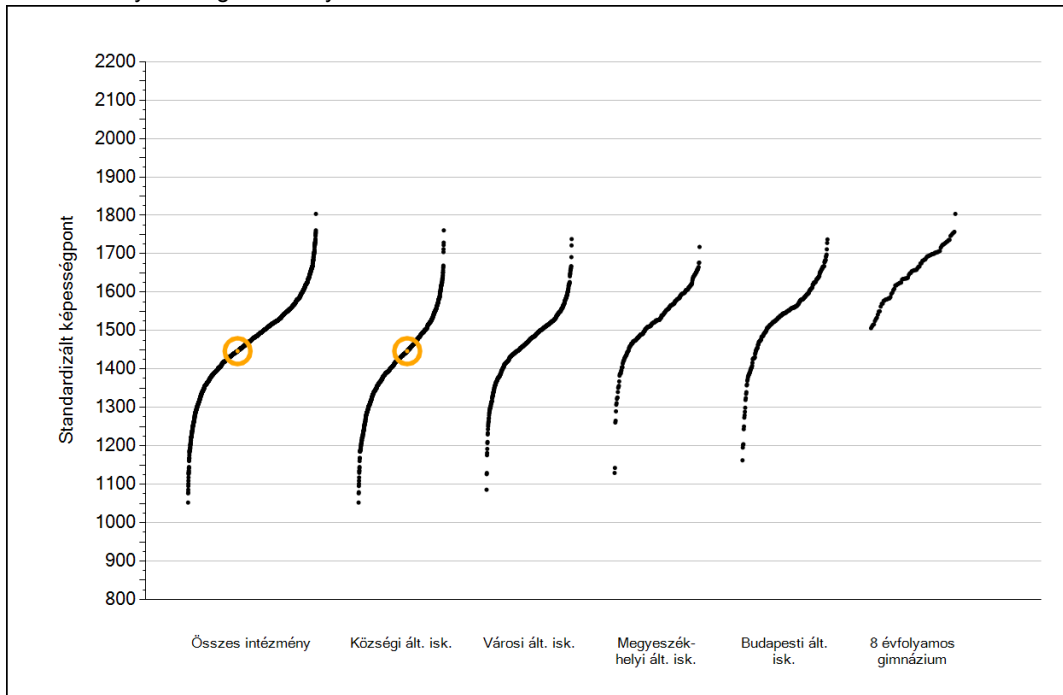




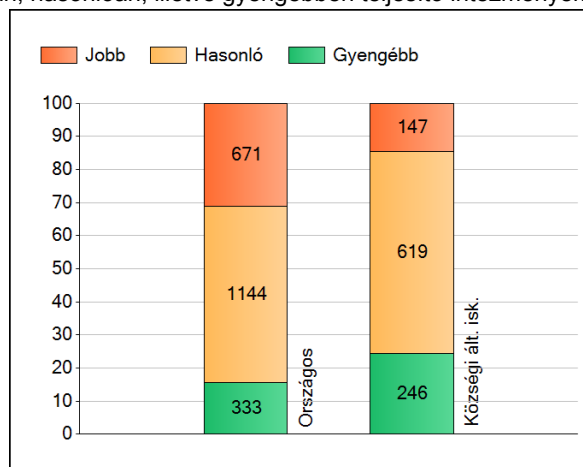
Szövegértés

1a Átlageredmények

Az intézmények átlageredményeinek összehasonlítása



A szignifikánsan jobban, hasonlóan, illetve gyengébben teljesítő intézmények száma és aránya (%)



A tanulók átlageredménye és az átlag megbízhatósági tartománya (konfidencia-intervalluma)

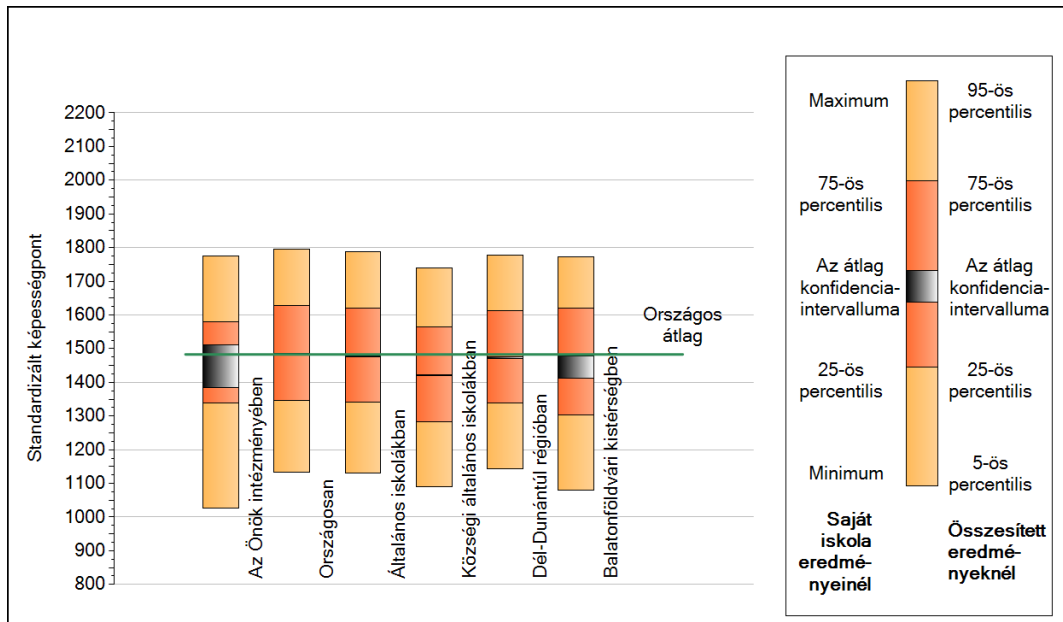
Az Önök intézményében	1447 (1383;1512)
Országosan	1483 (1482;1484)
Általános iskolákban	1476 (1475;1477)
Községi általános iskolákban	1422 (1420;1424)
Városi általános iskolákban	1467 (1466;1469)
Megyeszékhelyi általános iskolákban	1530 (1528;1532)
Budapesti általános iskolákban	1544 (1542;1547)
8 évfolyamos gimnáziumokban	1656 (1652;1660)

Szövegeztés

1b

A képességeloszlás néhány jellemzője

A tanulók képességeloszlása az Önök intézményében és azokban a részpopulációkban, amelyekbe Önök is tartoznak

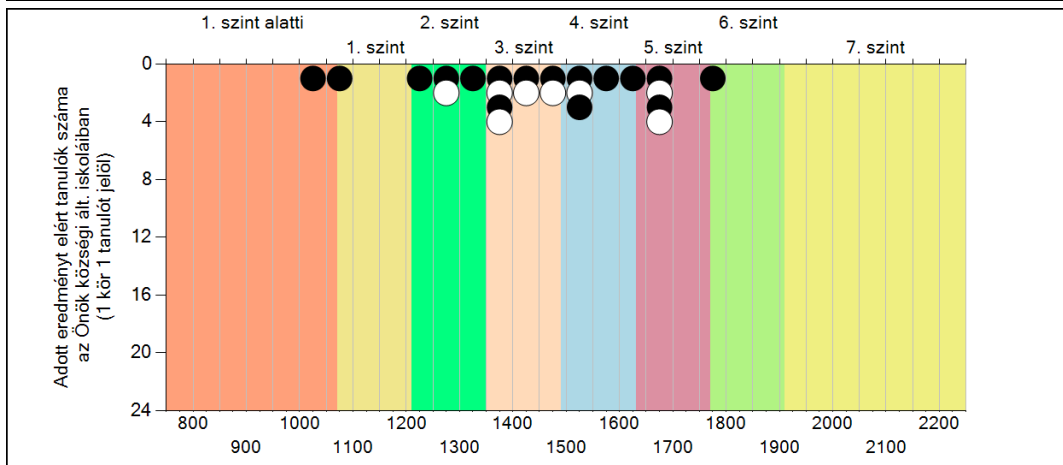
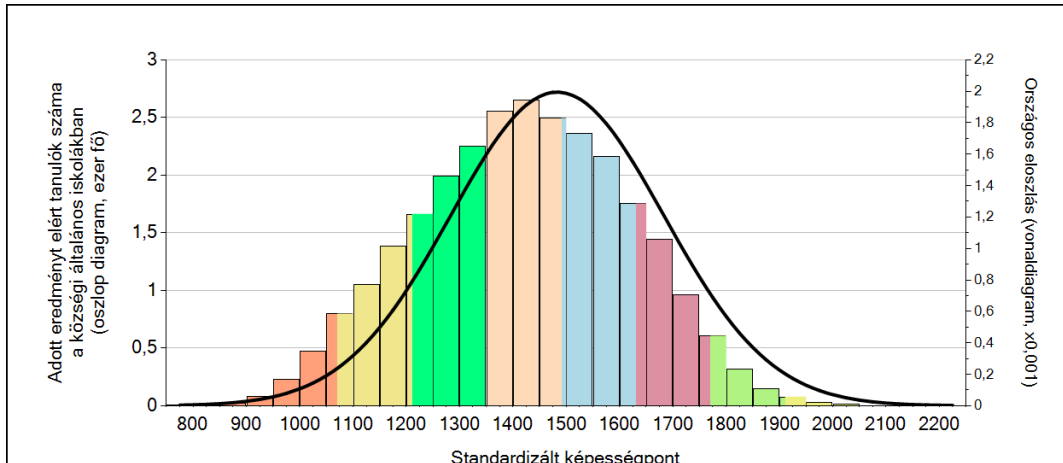


A tanulók képességeloszlása az egyes részpopulációkban

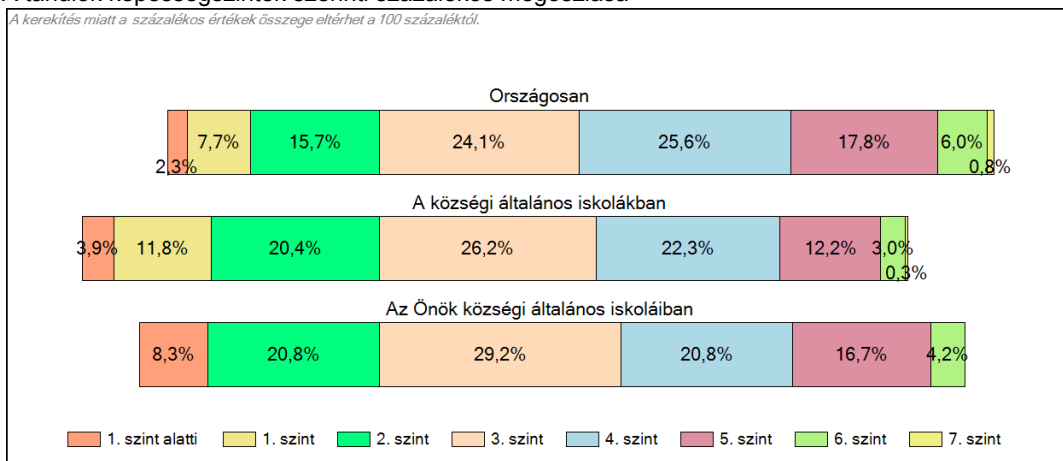
	Min. / 5-ös perc.	25-ös perc.	Átlag	(konf. int.)	75-ös perc.	Max. / 95-ös perc.
Az Önök intézményében	1026	1339	1447	(1383;1512)	1579	1775
Országosan	1134	1347	1483	(1482;1484)	1629	1795
Általános iskolákban	1131	1340	1476	(1475;1477)	1620	1787
Községi általános iskolákban	1089	1282	1422	(1420;1424)	1565	1739
Dél-Dunántúl régióban	1143	1338	1473	(1470;1475)	1612	1779
Balatonföldvári kistérségben	1080	1304	1449	(1413;1479)	1620	1773

1c **Képességeloszlás**

Az országos eloszlás, valamint a tanulók eredményei a községi általános iskolákban és az Önök községi általános iskoláiban



A tanulók képességszintek szerinti százalékos megoszlása



Szövegértés