



FIT-jelentés :: 2010

Intézményi jelentés

8. évfolyam

NOKI Általános Művelődési Központ

2235 Mende, Forrás köz 1.

OM azonosító: 201092

Figyelem!

A 2010. évi Országos kompetenciaméréstől kezdődően a szövegértés, illetve a matematika területén **új, évfolyamfüggetlen skálát** vezettünk be, amelyen összehasonlítható módon ábrázolható a 6., a 8. és a 10. évfolyamos tanulók szövegértés, illetve matematika eredménye. Ebben a jelentésben már ezek az új skálák szerepelnek. Az új skálákon - 2008-ig visszamenőleg - a korábbi mérések eredményeit is megjelenítettük.

A mérési azonosító 2008-as bevezetése lehetővé teszi, hogy a 2010. évi méréstől kezdődően a tanulók fejlődése egyénileg követhető legyen. Ezért a 2010. évi jelentések már **a tanulók fejlődését bemutató ábrákat** is tartalmaznak.

A jelentés régi és új ábráinak részletes ismertetése megtalálható a <http://ohkir.gov.hu/okmfrit/> oldal *Segítség* menüpontja alatt, Útmutatók a 2010. évi jelentések ábráinak értelmezéséhez címszóval. Kérjük, annak érdekében, hogy az ábrázolt adatokból helyes következtetéseket tudjon levonni, figyelmesen olvassa el az útmutatók vonatkozó részeit.



Létszám adatok

A telephelyek kódtáblázata

A	002 - NOKI ÁMK Géza Fejedelem Általános Iskola (általános iskola) (2235 Mende, Forrás köz 1.)
B	009 - NOKI ÁMK Általános Iskola (általános iskola) (2244 Úri, Rákóczi út 35.)

Az intézmény létszámadatai a 8. évfolyamon

A telephely kódja	Képzési típus	Tanulók száma						
		Összesen	SNI tanulók	Mentesült tanulók	BTMN tanulók	HHH tanulók	Jelentésre jogosult tanulók	A jelentésben szereplők
A	Általános iskola	35	0	0	0	3	35	32
B	Általános iskola	18	0	0	0	3	18	15
Összesen		53	0	0	0	6	53	47

A korábbi mérésekben eredménnyel rendelkezőkre vonatkozó létszám adatok

A telephely kódja	Képzési típus	Tanulók száma		A telephelynek van-e az előzetes eredmény alapján becsült várható eredménye?
		Ebben a jelentésben szereplők (előző táblázat utolsó oszlopa)	Ebből a 2008-as mérésben eredménnyel rendelkeznek	
A	Általános iskola	32	29	Van
B	Általános iskola	15	15	Van
Összesen		47	44	

A Tanulói háttérkérdőívre és a családháttér-indexre vonatkozó létszám adatok

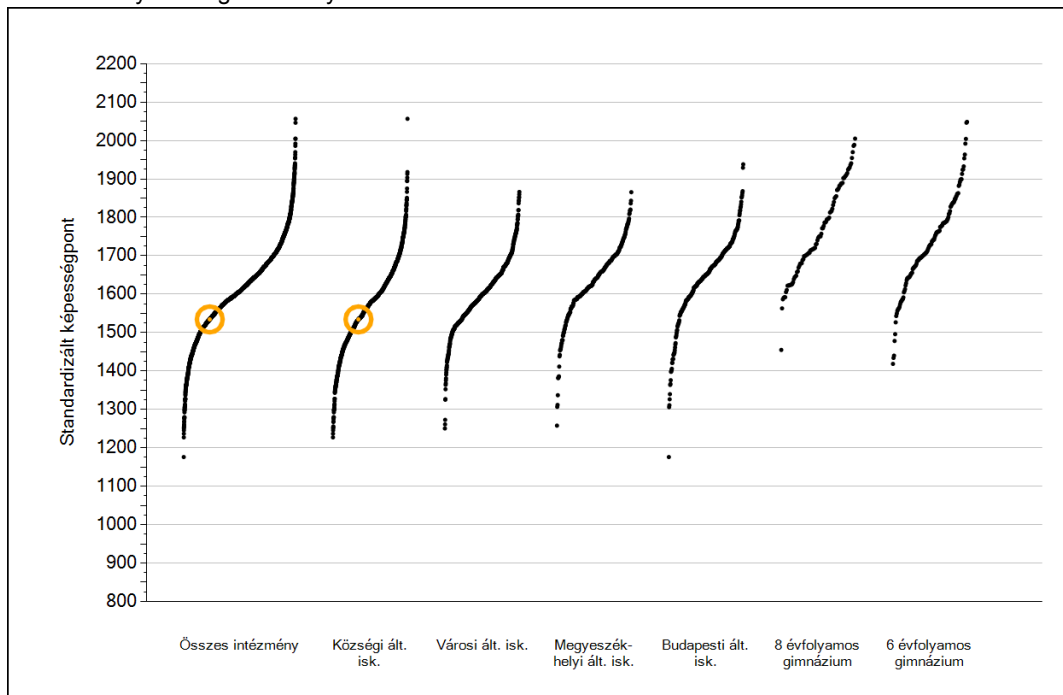
A telephely kódja	Képzési típus	Tanulók száma			A telephelynek van-e CSH-indexe?
		Összesen	Tanulói kérdőívet kitöltötte	Van CSH-indexe	
A	Általános iskola	35	27	24	Van
B	Általános iskola	18	17	13	Van
Összesen		53	44	37	



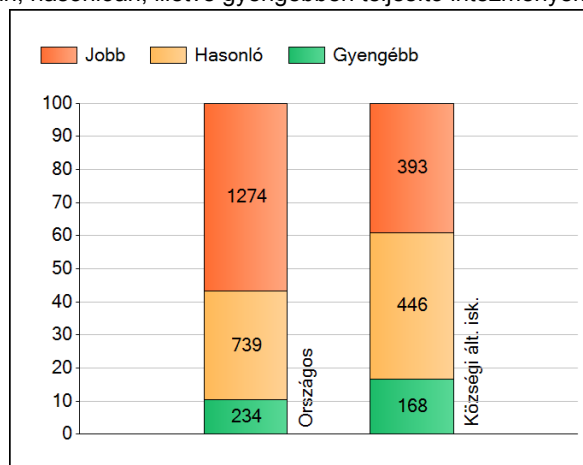
Matematika

1a Átlageredmények

Az intézmények átlageredményeinek összehasonlítása



A szignifikánsan jobban, hasonlóan, illetve gyengébben teljesítő intézmények száma és aránya (%)

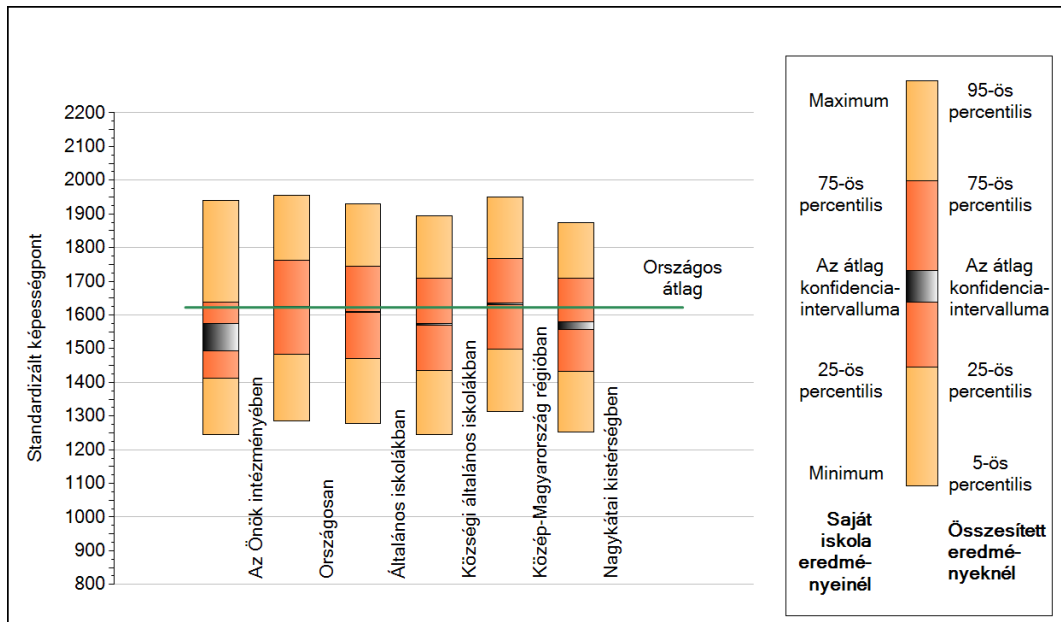


A tanulók átlageredménye és az átlag megbízhatósági tartománya (konfidencia-intervalluma)

Az Önök intézményében	1534 (1493;1574)
Országosan	1622 (1622;1623)
Általános iskolákban	1608 (1607;1608)
Községi általános iskolákban	1572 (1571;1574)
Városi általános iskolákban	1601 (1600;1602)
Megyeszékhelyi általános iskolákban	1647 (1645;1649)
Budapesti általános iskolákban	1653 (1650;1655)
8 évfolyamos gimnáziumokban	1774 (1770;1777)
6 évfolyamos gimnáziumokban	1755 (1751;1758)

1b A képességeloszlás néhány jellemzője

A tanulók képességeloszlása az Önök intézményében és azokban a részpopulációkban, amelyekbe Önök is tartoznak

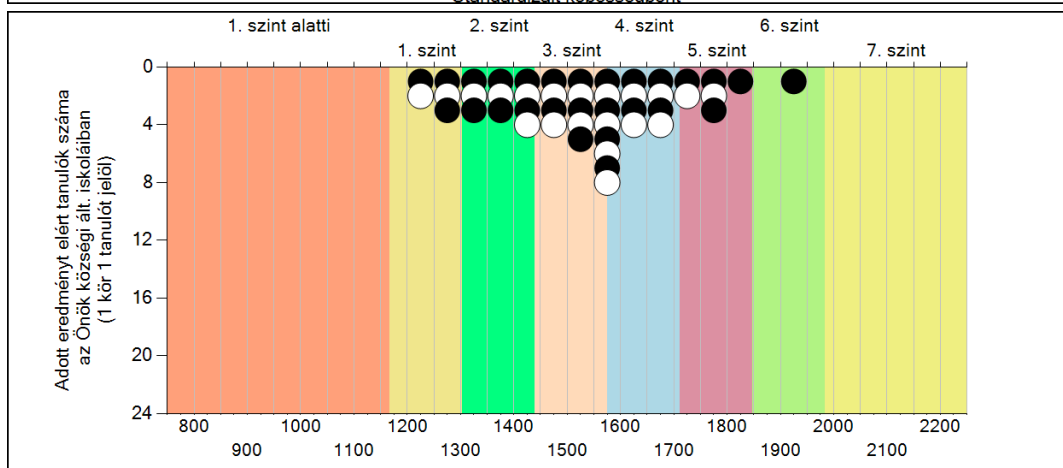
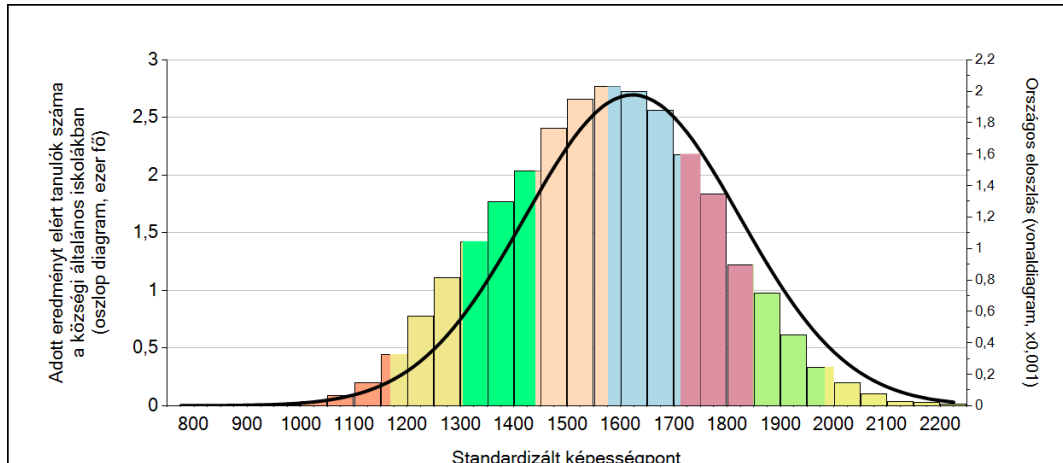


A tanulók képességeloszlása az egyes részpopulációkban

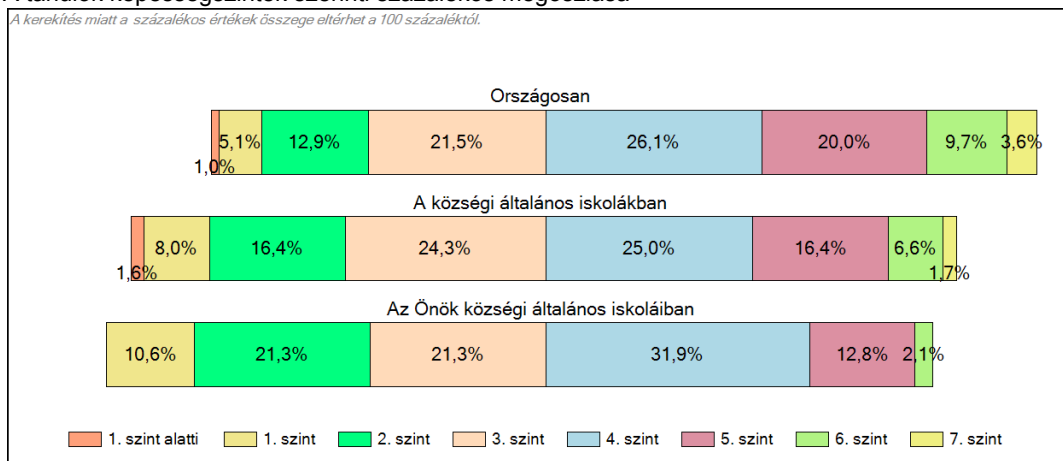
	Min. / 5-ös perc.	25-ös perc.	Átlag	(konf. int.)	75-ös perc.	Max. / 95-ös perc.
Az Önök intézményében	1245	1413	1534	(1493;1574)	1638	1939
Országosan	1285	1483	1622	(1622;1623)	1761	1955
Általános iskolákban	1277	1471	1608	(1607;1608)	1744	1930
Közszégi általános iskolákban	1245	1434	1572	(1571;1574)	1710	1894
Közép-Magyarország régióban	1313	1498	1633	(1631;1635)	1767	1949
Nagykátai kistérségben	1252	1433	1569	(1557;1581)	1710	1874

1c Képességeloszlás

Az országos eloszlás, valamint a tanulók eredményei a községi általános iskolákban és az Önök községi általános iskoláiban

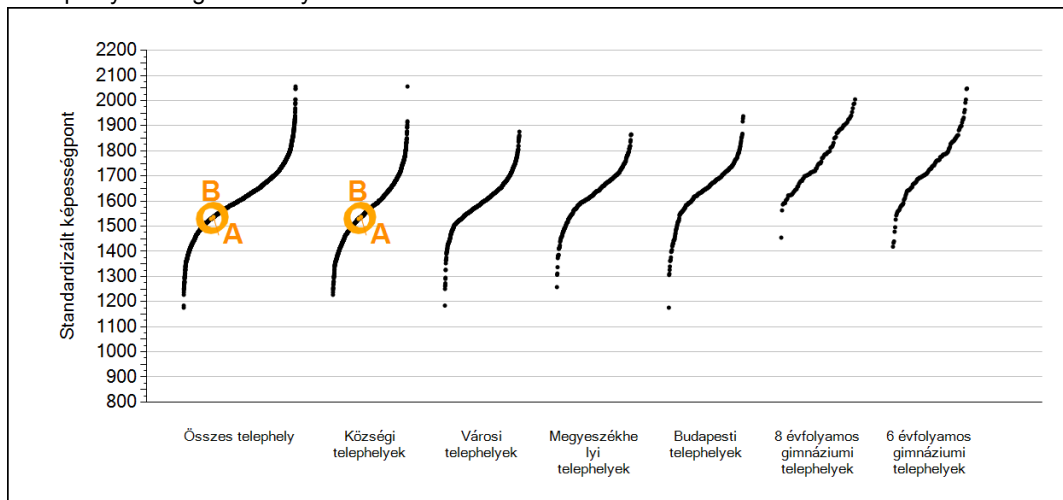


A tanulók képességszintek szerinti százalékos megoszlása



2a Átlageredmények telephelyenként

A telephelyek átlageredményeinek összehasonlítása



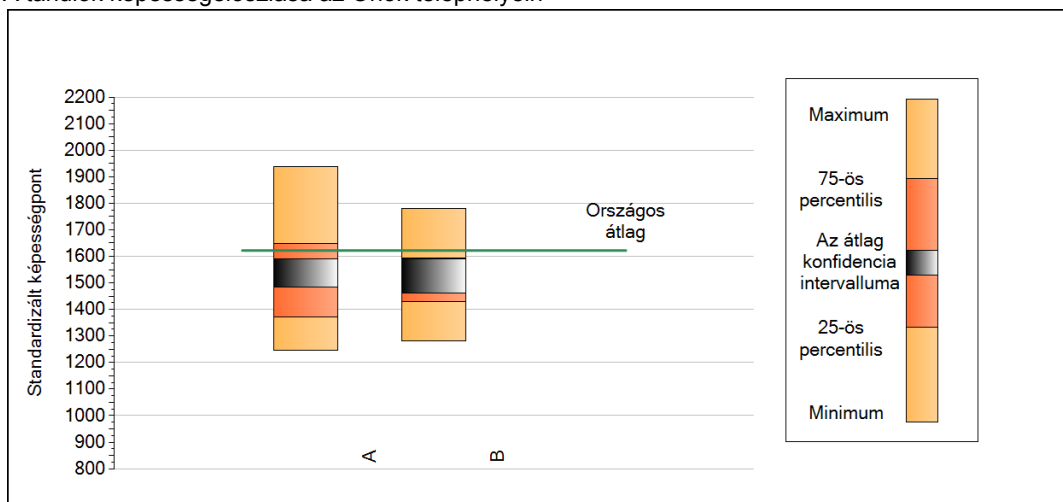
A tanulók képességeloszlása az Önök telephelyein

A telephely	1537 (1483;1591)
B telephely	1529 (1461;1590)

2b

A képességeloszlás néhány jellemzője telephelyenként

A tanulók képességeloszlása az Önök telephelyein



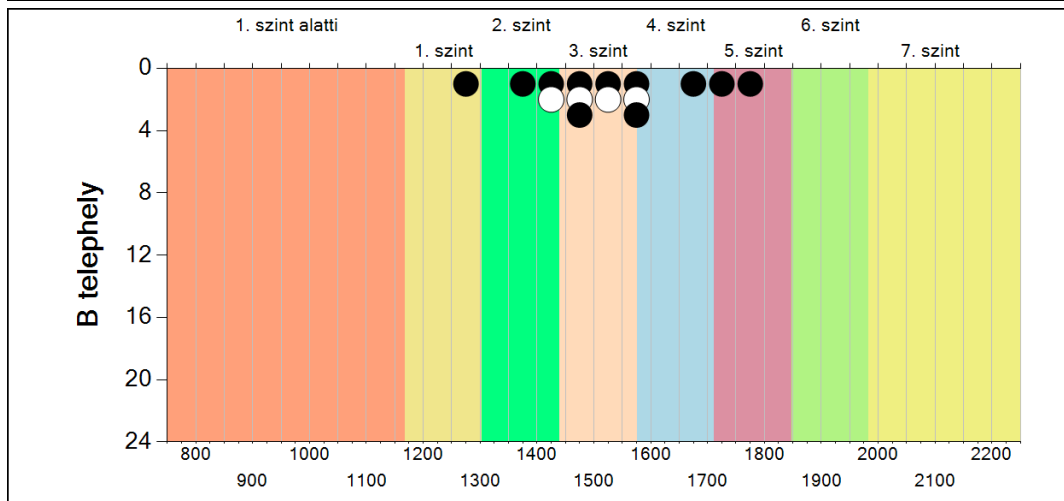
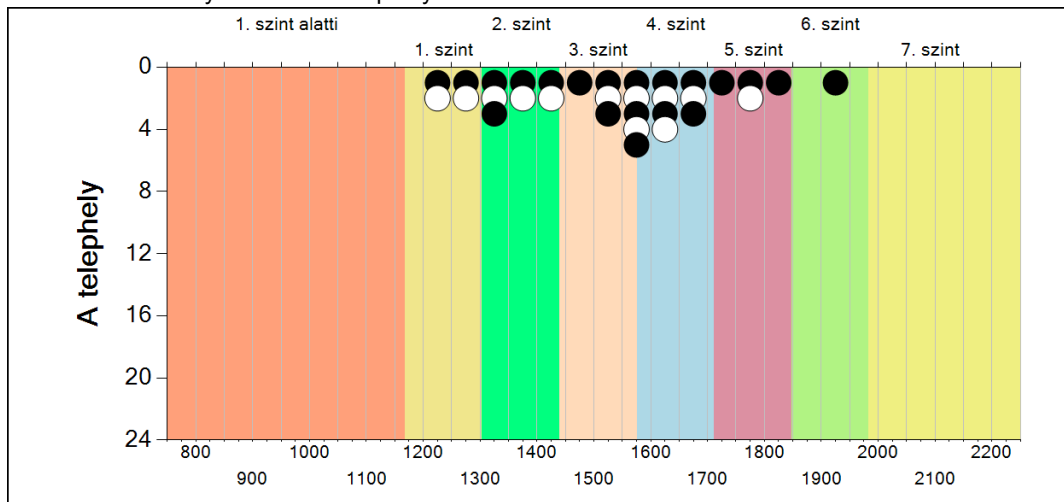
A tanulók képességeloszlása az Önök telephelyein

	Minimum	25 percent.	Átlag (konf. int.)	75 percent.	Maximum
A telephely	1245	1372	1537 (1483; 1591)	1649	1939
B telephely	1281	1428	1529 (1461; 1590)	1595	1781

2c

A képességeloszlás telephelyenként

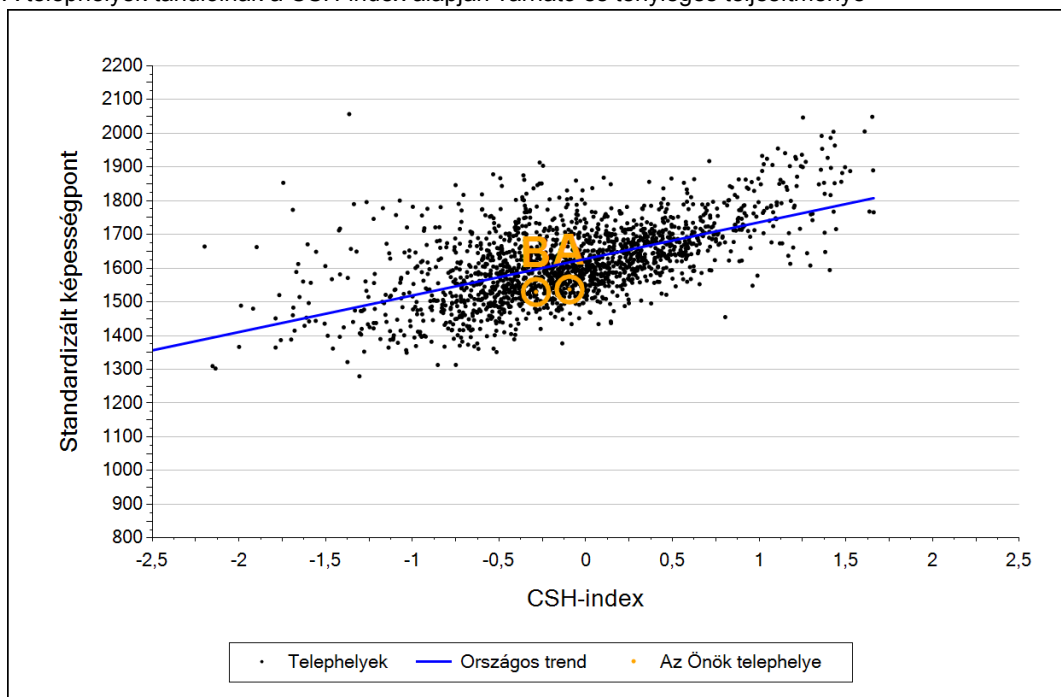
A tanulók eredményei az Önök telephelyein



3a

Átlageredmény a CSH-index tükrében telephelyenként*

A telephelyek tanulóinak a CSH-index alapján várható és tényleges teljesítménye



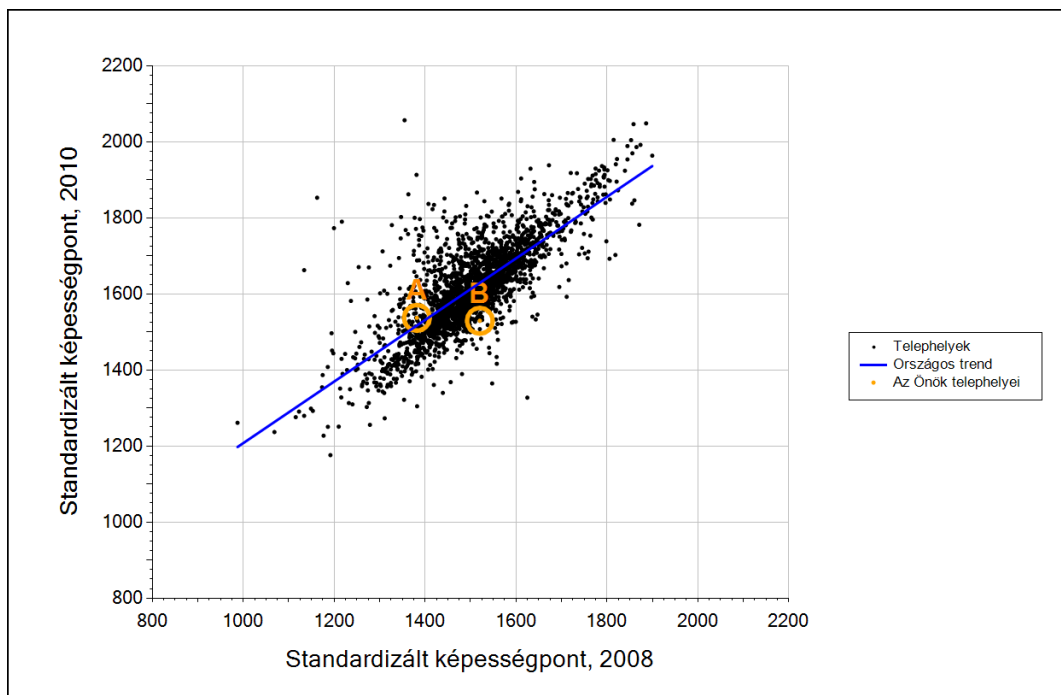
Telephelyeik eredménye a regressziós becslés alapján várható eredmény tükrében

A telephely	A telephely tényleges eredménye	1537	(1483;1591)
	Várható eredmény a tanulók átlagos CSH-indexe alapján (a tényleges eredmény ennél szignifikánsan gyengébb)	1617	
B telephely	A telephely tényleges eredménye	1529	(1461;1590)
	Várható eredmény a tanulók átlagos CSH-indexe alapján (a tényleges eredmény ennél szignifikánsan gyengébb)	1596	

*Csak azok a telephelyek szerepelnek az ábrán, amelyeken legalább a diákok kétharmadára kiszámítható a CSH-index, és a CSH-indexszel rendelkező diákok átlaga beleesik az összes diák képességátlagának konfidencia-intervallumába mindkét felmért terület esetében.

3b

Átlageredmény a tanulók korábbi eredményének tükrében telephelyenként



Telephelyeik eredménye a regressziós becslés alapján várható eredmény tükrében

A telephely	Telephelyük 2010-es átlageredménye	1537	(1483;1591)
	A telephely tanulóinak 2008-as átlageredménye	1382	(1341;1439)
	Várható eredmény az összes telephelyre illesztett regressziós egyenes alapján	1517	
	(a tényleges eredmény ettől nem különbözik szignifikánsan)		
B telephely	Telephelyük 2010-es átlageredménye	1529	(1461;1590)
	A telephely tanulóinak 2008-as átlageredménye	1520	(1469;1567)
	Várható eredmény az összes telephelyre illesztett regressziós egyenes alapján	1629	
	(a tényleges eredmény ennél szignifikánsan gyengébb)		

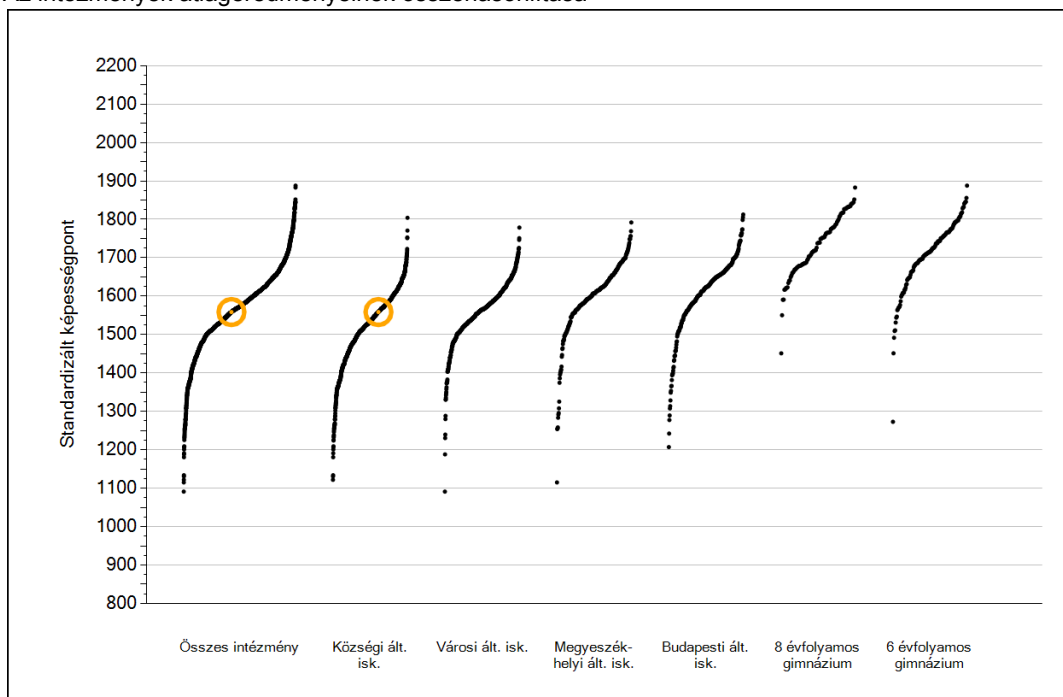


Szövegértés

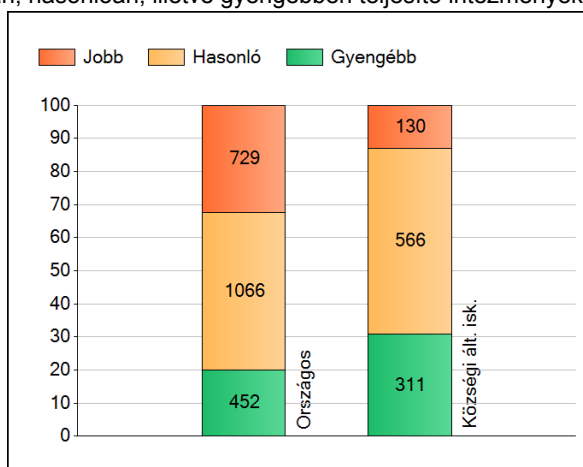
1a

Átlageredmények

Az intézmények átlageredményeinek összehasonlítása



A szignifikánsan jobban, hasonlóan, illetve gyengébben teljesítő intézmények száma és aránya (%)



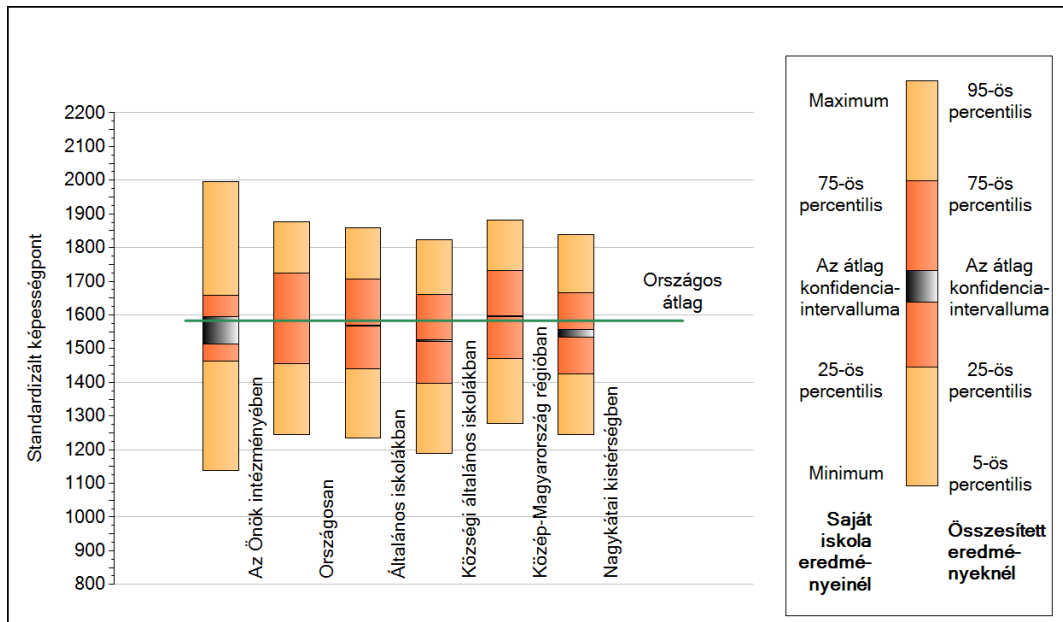
A tanulók átlageredménye és az átlag megbízhatósági tartománya (konfidencia-intervalluma)

Az Önök intézményében	1559 (1514;1596)
Országosan	1583 (1582;1584)
Általános iskolákban	1567 (1566;1568)
Községi általános iskolákban	1524 (1522;1525)
Városi általános iskolákban	1564 (1563;1566)
Megyeszékhelyi általános iskolákban	1610 (1609;1612)
Budapesti általános iskolákban	1617 (1614;1619)
8 évfolyamos gimnáziumokban	1740 (1737;1743)
6 évfolyamos gimnáziumokban	1724 (1720;1727)

Szövegtetés

1b A képességeloszlás néhány jellemzője

A tanulók képességeloszlása az Önök intézményében és azokban a részpopulációkban, amelyekbe Önök is tartoznak

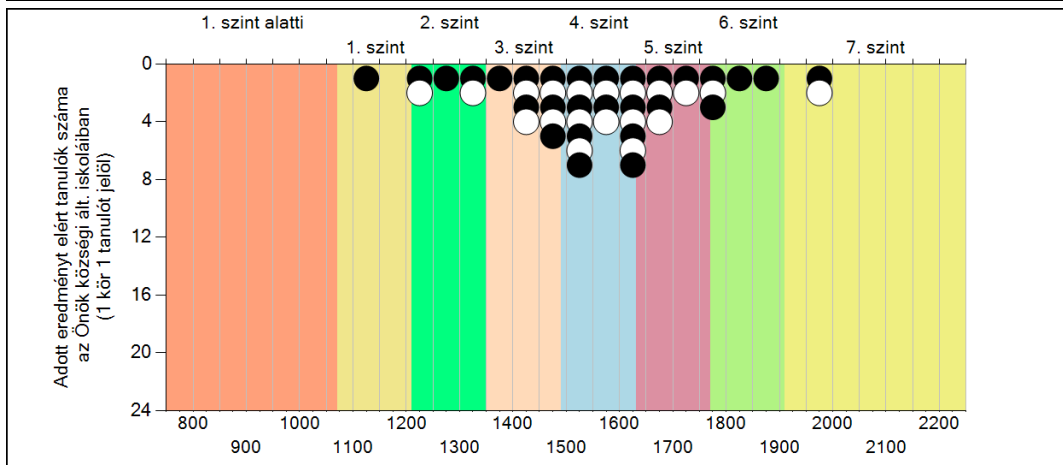
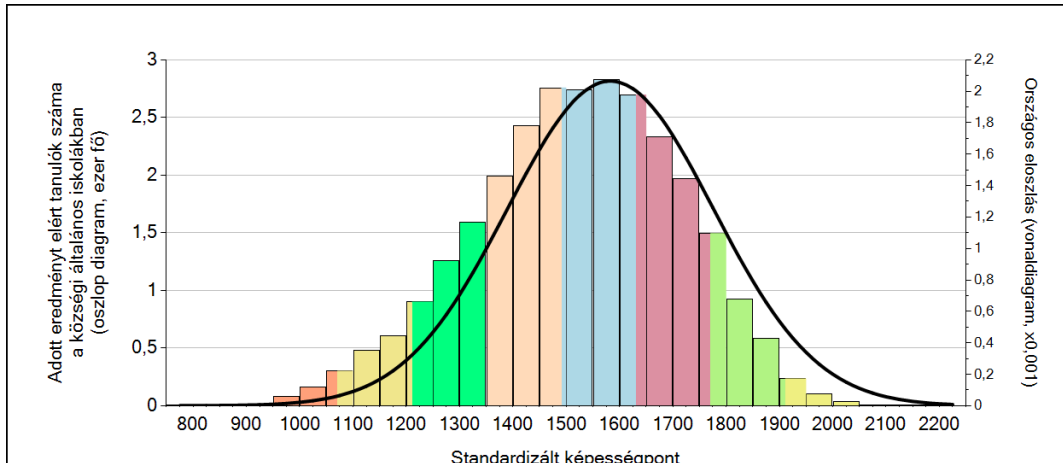


A tanulók képességeloszlása az egyes részpopulációkban

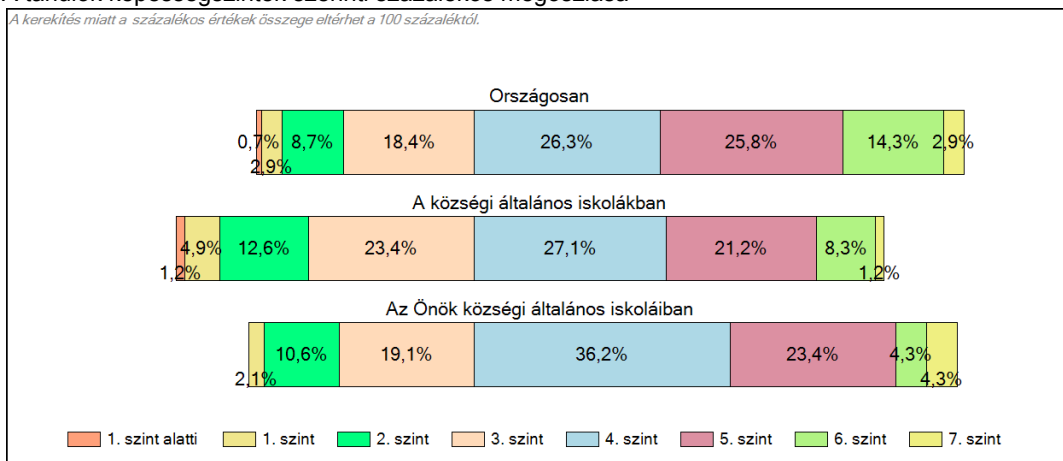
	Min. / 5-ös perc.	25-ös perc.	Átlag	(konf. int.)	75-ös perc.	Max. / 95-ös perc.
Az Önök intézményében	1137	1462	1559	(1514;1596)	1659	1995
Országosan	1244	1455	1583	(1582;1584)	1724	1876
Általános iskolákban	1234	1441	1567	(1566;1568)	1706	1860
Községi általános iskolákban	1188	1396	1524	(1522;1525)	1662	1824
Közép-Magyarország régióban	1277	1470	1596	(1594;1598)	1732	1881
Nagykátai kistérségben	1245	1426	1548	(1535;1558)	1665	1838

1c Képességeloszlás

Az országos eloszlás, valamint a tanulók eredményei a községi általános iskolákban és az Önök községi általános iskoláiban



A tanulók képességszintek szerinti százalékos megoszlása

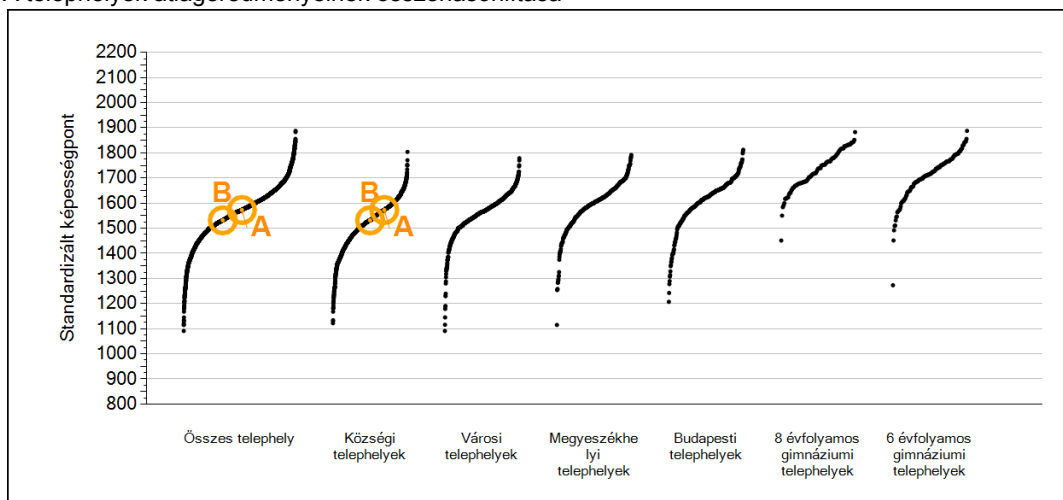


Szövegértés

2a

Átlageredmények telephelyenként

A telephelyek átlageredményeinek összehasonlítása



A tanulók képességeloszlása az Önök telephelyein

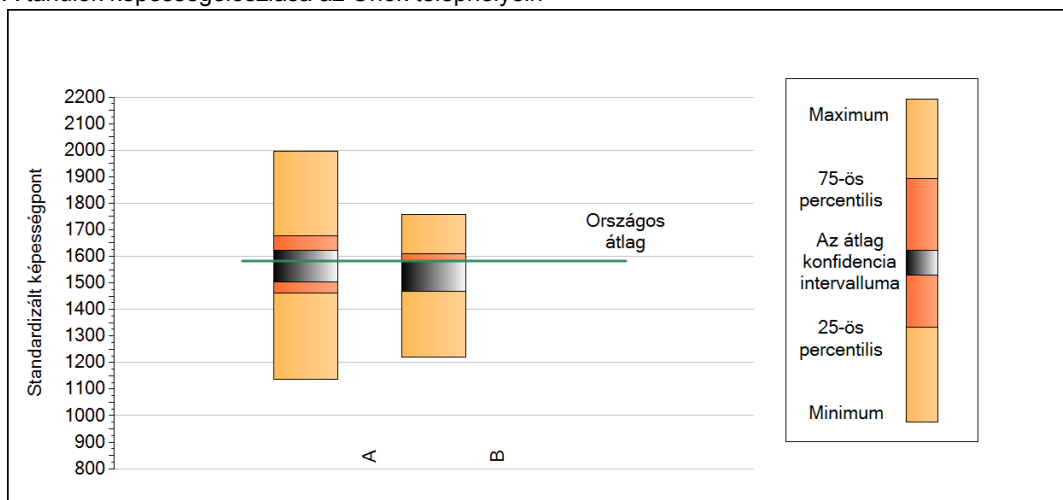
A telephely	1573 (1505;1621)
B telephely	1532 (1469;1585)

Szövegértés

2b

A képességeloszlás néhány jellemzője telephelyenként

A tanulók képességeloszlása az Önök telephelyein



A tanulók képességeloszlása az Önök telephelyein

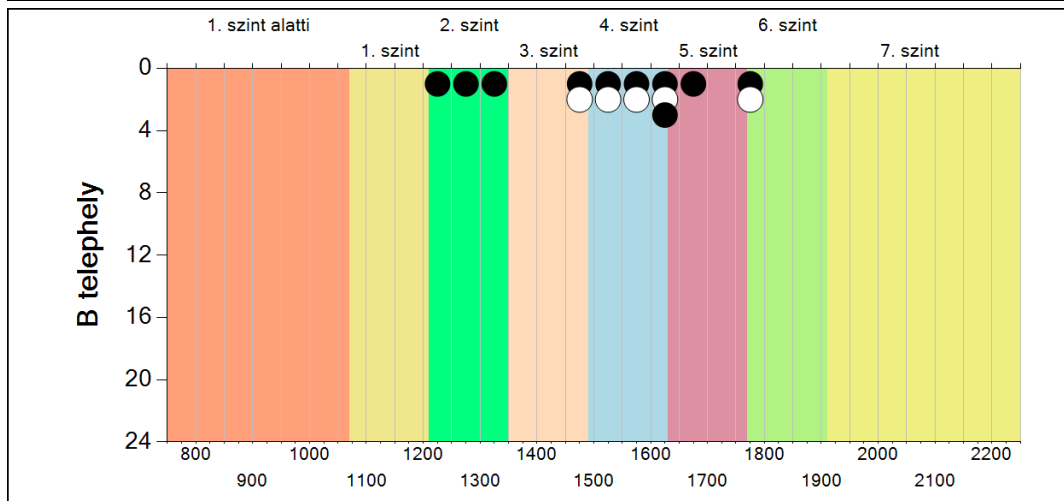
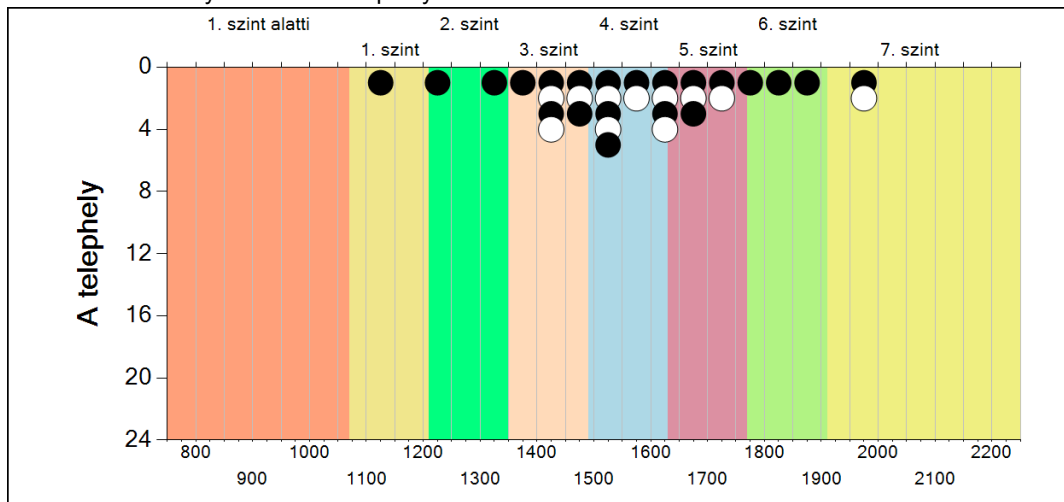
	Minimum	25 percent.	Átlag (konf. int.)	75 percent.	Maximum
A telephely	1137	1460	1573 (1505; 1621)	1676	1995
B telephely	1220	1468	1532 (1469; 1585)	1611	1759

Szövegértés

2c

A képességeloszlás telephelyenként

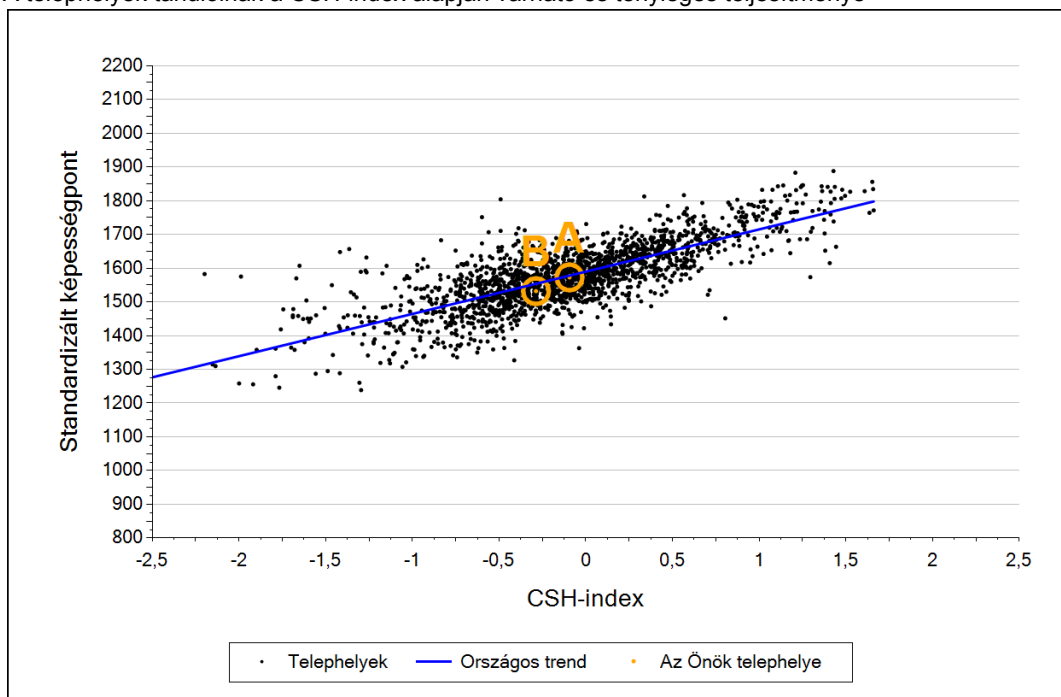
A tanulók eredményei az Önök telephelyein



3a

Átlageredmény a CSH-index tükrében telephelyenként*

A telephelyek tanulóinak a CSH-index alapján várható és tényleges teljesítménye



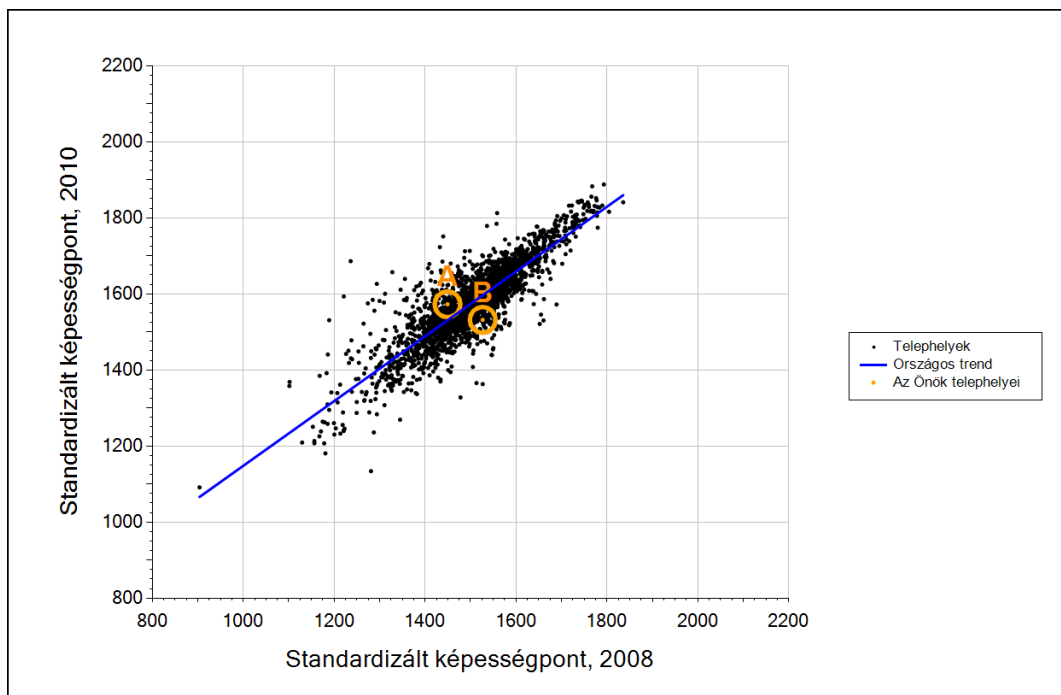
Telephelyeik eredménye a regressziós becslés alapján várható eredmény tükrében

A telephely	A telephely tényleges eredménye	1573	(1505;1621)
	Várható eredmény a tanulók átlagos CSH-indexe alapján (a tényleges eredmény ettől nem különbözik szignifikánsan)	1578	
B telephely	A telephely tényleges eredménye	1532	(1469;1585)
	Várható eredmény a tanulók átlagos CSH-indexe alapján (a tényleges eredmény ettől nem különbözik szignifikánsan)	1554	

*Csak azok a telephelyek szerepelnek az ábrán, amelyeken legalább a diákok kétharmadára kiszámítható a CSH-index, és a CSH-indexszel rendelkező diákok átlaga beleesik az összes diák képességátlagának konfidencia-intervallumába mindkét felmért terület esetében.

3b

Átlageredmény a tanulók korábbi eredményének tükrében telephelyenként



Telephelyeik eredménye a regressziós becslés alapján várható eredmény tükrében

A telephely	Telephelyük 2010-es átlageredménye	1573	(1505;1621)
	A telephely tanulóinak 2008-as átlageredménye	1449	(1393;1508)
	Várható eredmény az összes telephelyre illesztett regressziós egyenes alapján	1530	
	(a tényleges eredmény ettől nem különbözik szignifikánsan)		
B telephely	Telephelyük 2010-es átlageredménye	1532	(1469;1585)
	A telephely tanulóinak 2008-as átlageredménye	1527	(1457;1582)
	Várható eredmény az összes telephelyre illesztett regressziós egyenes alapján	1596	
	(a tényleges eredmény ennél szignifikánsan gyengébb)		

Szövegértés