

**Országos  
kompetenciamérés  
2022**

---

# **Természettudomány**

## **Intézményi jelentés**

10. évfolyam

### **Budapest V. Kerületi Eötvös József Gimnázium**

1053 Budapest V. kerület, Reáltanoda utca 7.

OM azonosító: 035230



BELÜGYMINISZTERIUM



OKTATÁSI  
HIVATAL



Köznevelési Mérés  
Értékelési Osztály

**FIGYELEM! Kérjük, tartsa szem előtt, hogy a 2020/2021. tanévtől a képzési formák megváltoztak. A jelentésben szereplő technikai elnevezésű viszonyítási csoportba a technikai képzés és a szaggimnáziumi képzés tartozik. A szakképző iskolák viszonyítási csoportba a szakképző iskolai képzés, a szakközépiskolai képzés és a szakiskolai képzés tartozik.**

**Az emberi erőforrások minisztere 5/2020. (III. 19.) EMMI határozata értelmében a 2019/2020. tanévi országos kompetenciamérés elmaradt, így nem érhetők el a 2020. évi mérési eredmények.**

**A létszámtáblázatok tartalma a 2021/2022. tanévi méréstől kezdődően mérési területenként eltérő lehet.**

A feladatellátási helyek kódtáblázata

A	001 - Budapest V. Kerületi Eötvös József Gimnázium (6 évfolyamos gimnázium) (1053 Budapest, Reáltanoda utca 7.)
B	001 - Budapest V. Kerületi Eötvös József Gimnázium (4 évfolyamos gimnázium) (1053 Budapest, Reáltanoda utca 7.)



**Természettudomány**

## Létszámadatok

Az intézmény létszámadatai a 10. évfolyamon

A feladatellátási hely kódja	Képzési forma	Tanulók száma						
		Összesen	SNI	Mentesült*	BTMN	HHH	Figyelembe vehető**	Jelentésben szereplő
A	6 évfolyamos gimnázium	61	0	0	0	0	61	52
B	4 évfolyamos gimnázium	123	0	0	0	0	123	112
<b>Összesen</b>		<b>184</b>	<b>0</b>	<b>0</b>	<b>0</b>	<b>0</b>	<b>184</b>	<b>164</b>

\* A mentesség a matematika, a szövegértés és a természettudomány mérésekre megegyezik. Ezekben a területeken a tanuló csak a teljes mérésen mentesülhet. A nyelvi méréseken a tanulók mentesülhetnek az egész mérés vagy csupán a mérés egy része alól, illetve vannak, akik rövidített tesztet töltenek ki. Ugyanazon tanulóra a mentesség eltérhet a nyelvi és a másik három mérési területen.

\*\* Figyelembe vehetők azok a tanulók, akiknek, amennyiben nem hiányoztak, eredményei szerepelnek a jelentésben. Ezek azok a tanulók, akik nem mentesültek a felmérés megírása alól és nem küzdenek egyéb pszichés fejlődési zavar tartós és súlyos rendellenességével.

A Háttérkérdőívre és a családháttér-indexre vonatkozó létszámadatok

A feladatellátási hely kódja	Képzési forma	Tanulók száma				A feladatellátási helynek van-e a CSH-index alapján becsült várható eredménye?
		Figyelembe vehető	Háttérkérdőívet kitöltötte*	Van CSH-indexe**	Jelentésben szereplő és van CSH-indexe***	
A	6 évfolyamos gimnázium	61	3	3	3	Nincs
B	4 évfolyamos gimnázium	123	8	7	7	Nincs
<b>Összesen</b>		<b>184</b>	<b>11</b>	<b>10</b>	<b>10</b>	

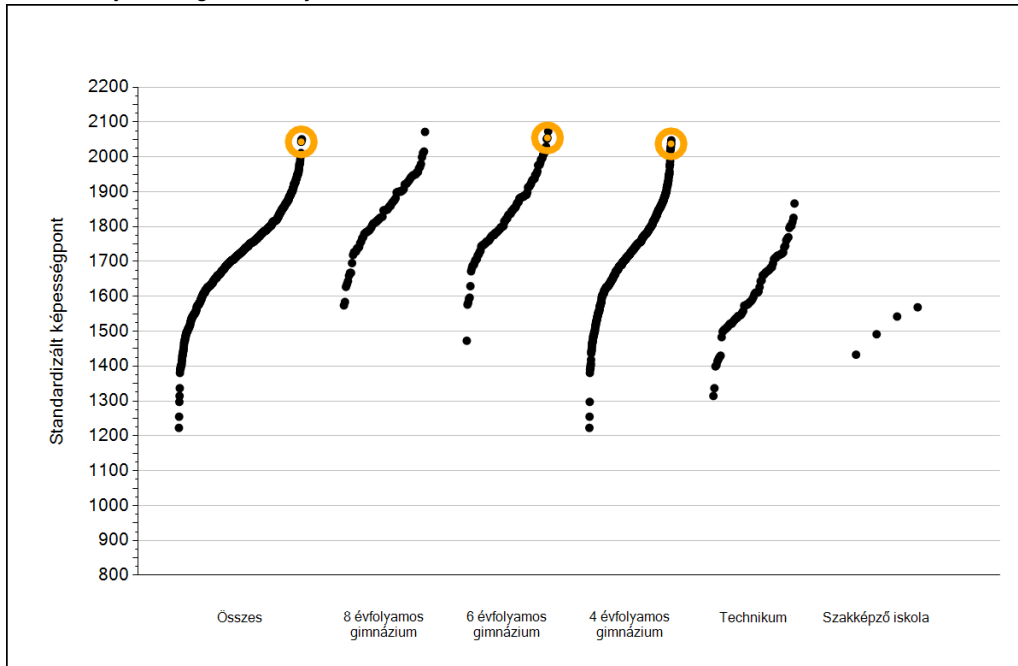
\* Minden olyan tanuló szerepel ebben a létszámban, aki az adott feladatellátási helyen tanul, és a Háttérkérdőívből legalább 5 kérdést megválaszolt.

\*\* Azok a tanulók szerepelnek a létszámban, akik alapján a feladatellátási hely átlagos CSH-indexe számolható, vagyis minden szükséges információt megadtak a Háttérkérdőívben és figyelembe vehetők a feladatellátási hely átlagos eredményeiben.

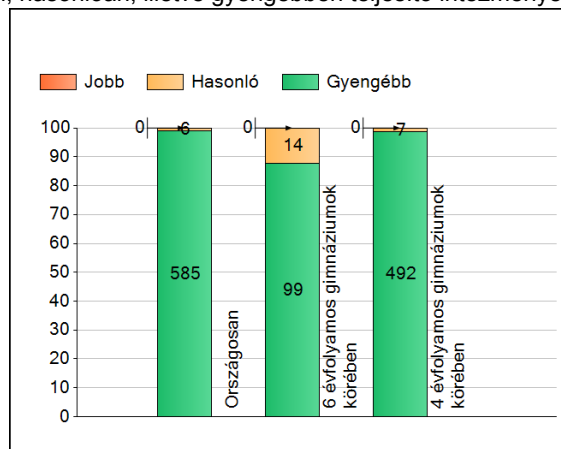
\*\*\* Azok a tanulók szerepelnek a létszámban, akik alapján a feladatellátási hely átlagos CSH-indexe számolható és az adott mérési terület jelentésében szerepelnek. Az egyes mérési területeken a CSH-indexszel rendelkezők száma eltérhet.

## 1a Átlageredmények

Az intézmények átlageredményeinek összehasonlítása



A szignifikánsan jobban, hasonlóan, illetve gyengébben teljesítő intézmények száma és aránya (%)



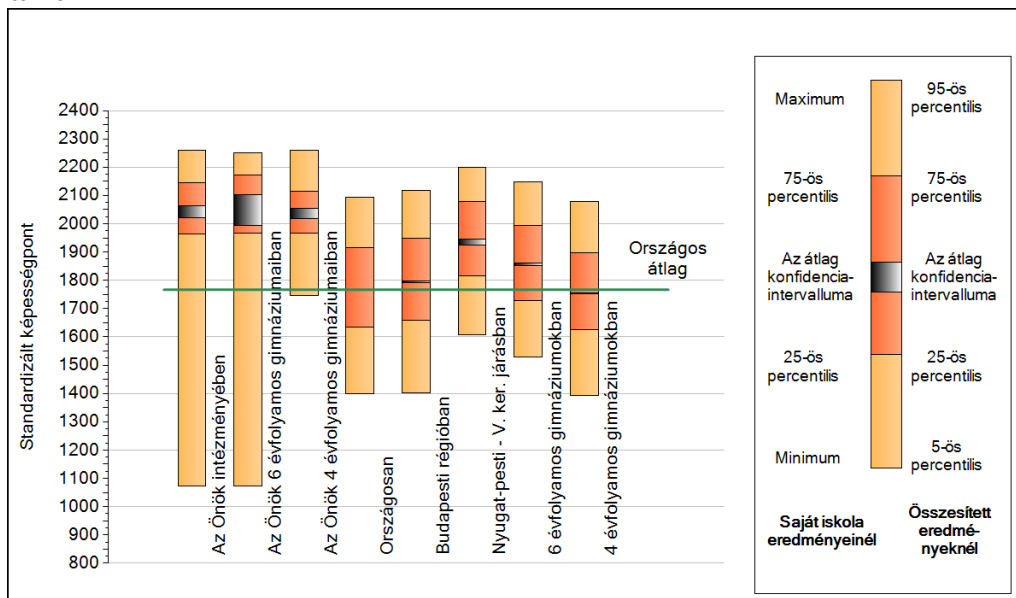
A tanulók átlageredménye és az átlag megbízhatósági tartománya (konfidencia-intervalluma)

<b>Az Önök intézményében</b>	<b>2043 (2020;2063)</b>
<b>Az Önök 6 évfolyamos gimnáziumaiban</b>	<b>2055 (1993;2102)</b>
<b>Az Önök 4 évfolyamos gimnáziumaiban</b>	<b>2038 (2018;2055)</b>
Országosan	1767 (1765;1768)
8 évfolyamos gimnáziumokban	1853 (1847;1860)
6 évfolyamos gimnáziumokban	1855 (1852;1861)
4 évfolyamos gimnáziumokban	1755 (1753;1756)
Technikumokban	1629 (1623;1638)
Szakképző iskolákban	1510 (1453;1570)

1b

## A képességeloszlás néhány jellemzője

A tanulók képességeloszlása az Önök intézményében és azokban a részpopulációkban, amelyekbe Önök is tartoznak

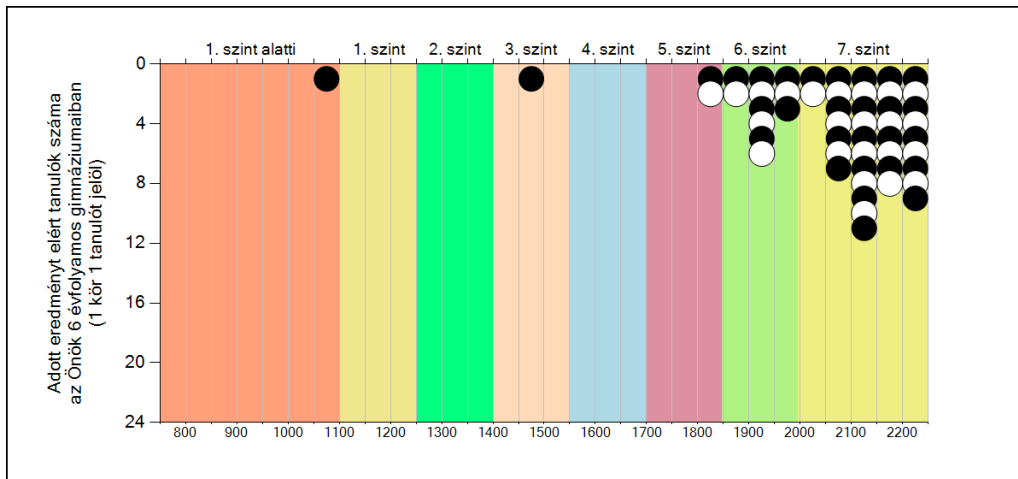
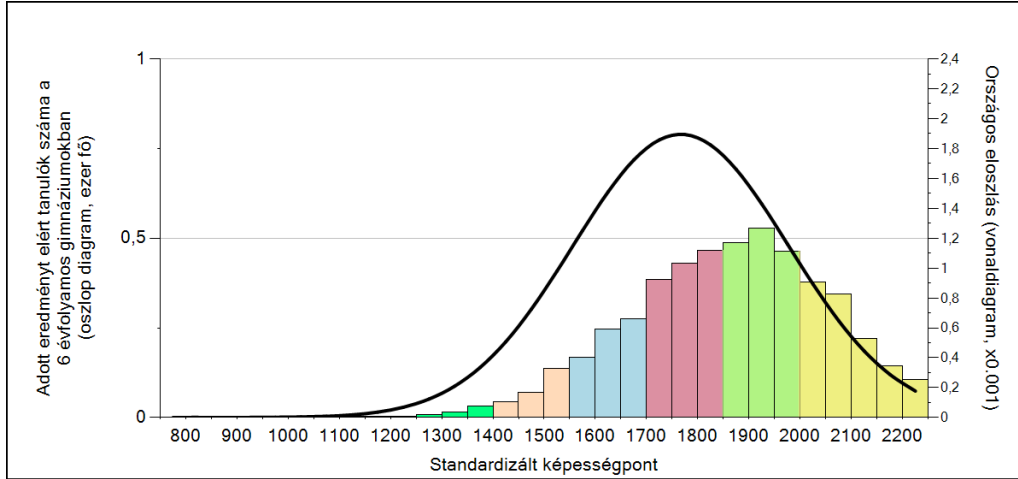


A tanulók képességeloszlása az egyes részpopulációkban

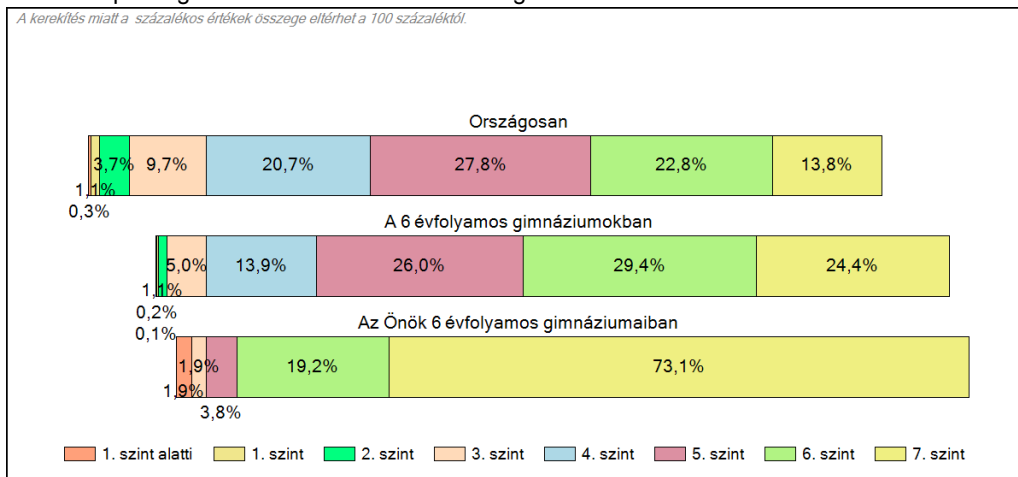
	Min. / 5-ös perc.	25-ös perc.	Átlag (konf. int.)	75-ös perc.	Max. / 95-ös perc.
<b>Az Önök intézményében</b>	1073	1965	2043 (2020;2063)	2145	2259
<b>Az Önök 6 évfolyamos gimnáziumaiban</b>	1073	1966	2055 (1993;2102)	2173	2250
<b>Az Önök 4 évfolyamos gimnáziumaiban</b>	1746	1967	2038 (2018;2055)	2115	2259
Országosan	1398	1634	1767 (1765;1768)	1915	2095
Budapesti régióban	1404	1658	1794 (1791;1796)	1949	2119
Nyugat-pesti - V. ker. járásban	1606	1816	1935 (1924;1945)	2077	2198
6 évfolyamos gimnáziumokban	1529	1730	1855 (1852;1861)	1994	2148
4 évfolyamos gimnáziumokban	1392	1625	1755 (1753;1756)	1899	2080

## 1c Képességeloszlás

Az országos eloszlás, valamint a tanulók eredményei a 6 évfolyamos gimnáziumokban és az Önök 6 évfolyamos gimnáziumaiban



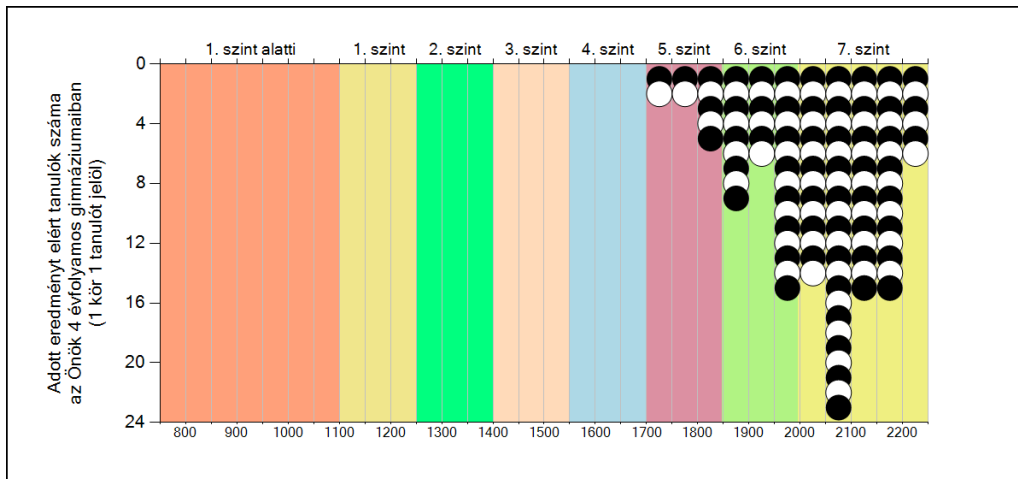
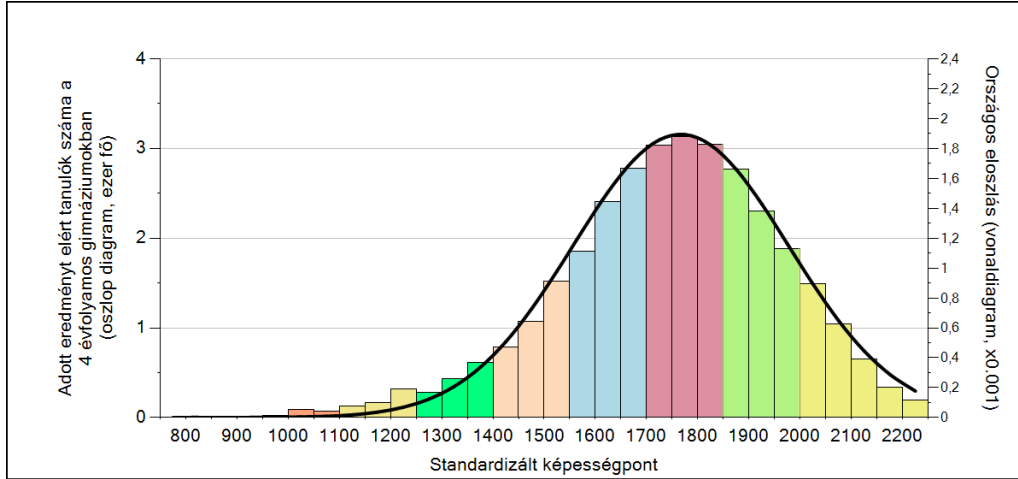
### A tanulók képességszintek szerinti százalékos megoszlása



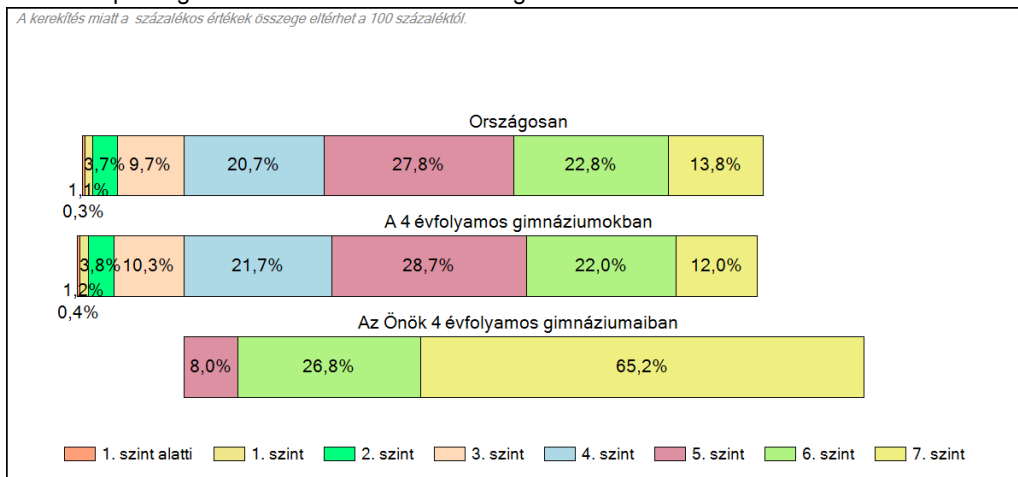
**1c**

**Képességeloszlás**

Az országos eloszlás, valamint a tanulók eredményei a 4 évfolyamos gimnáziumokban és az Önök 4 évfolyamos gimnáziumaiban



**A tanulók képességszintek szerinti százalékos megoszlása**

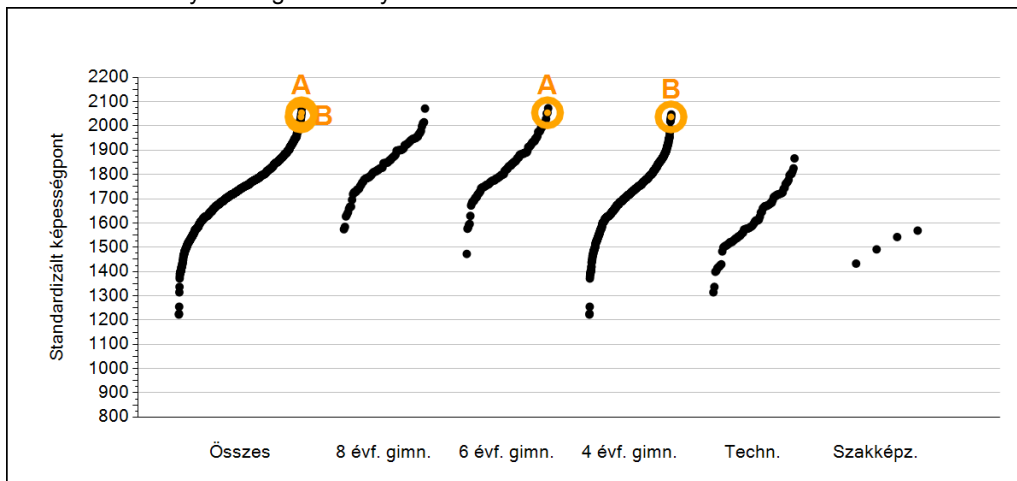




**2a**

## Átlageredmények feladatellátási helyenként

A feladatellátási helyek átlageredményeinek összehasonlítása



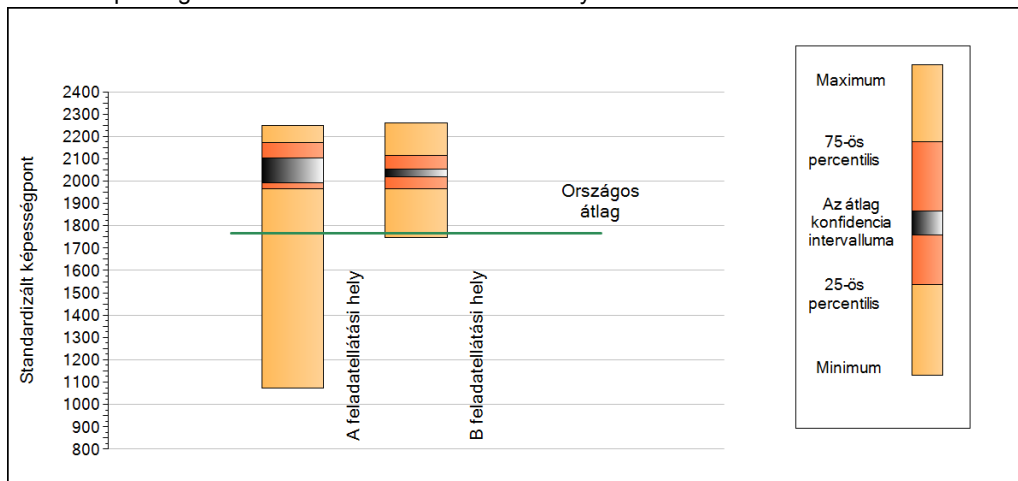
A tanulók képességeloszlása az Önök feladatellátási helyein

A feladatellátási hely	2055 (1993;2102)
B feladatellátási hely	2038 (2018;2055)

**2b**

**A képességeloszlás néhány jellemzője feladatellátási helyenként**

A tanulók képességeloszlása az Önök feladatellátási helyein



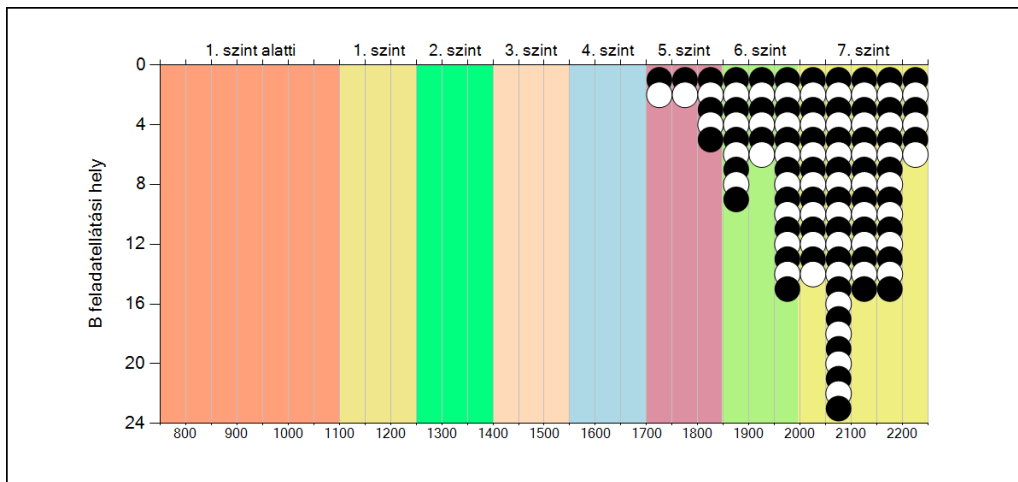
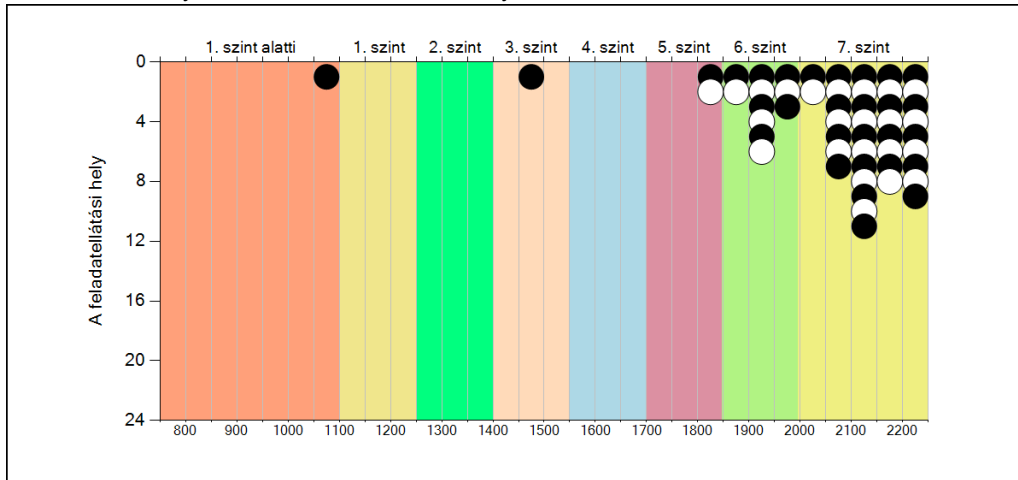
A tanulók képességeloszlása az Önök feladatellátási helyein

	Min. / 5-ös perc.	25-ös perc.	Átlag (konf. int.)	75-ös perc.	Max. / 95-ös perc.
A feladatellátási hely	1073	1966	2055 (1993;2102)	2173	2250
B feladatellátási hely	1746	1967	2038 (2018;2055)	2115	2259

2c

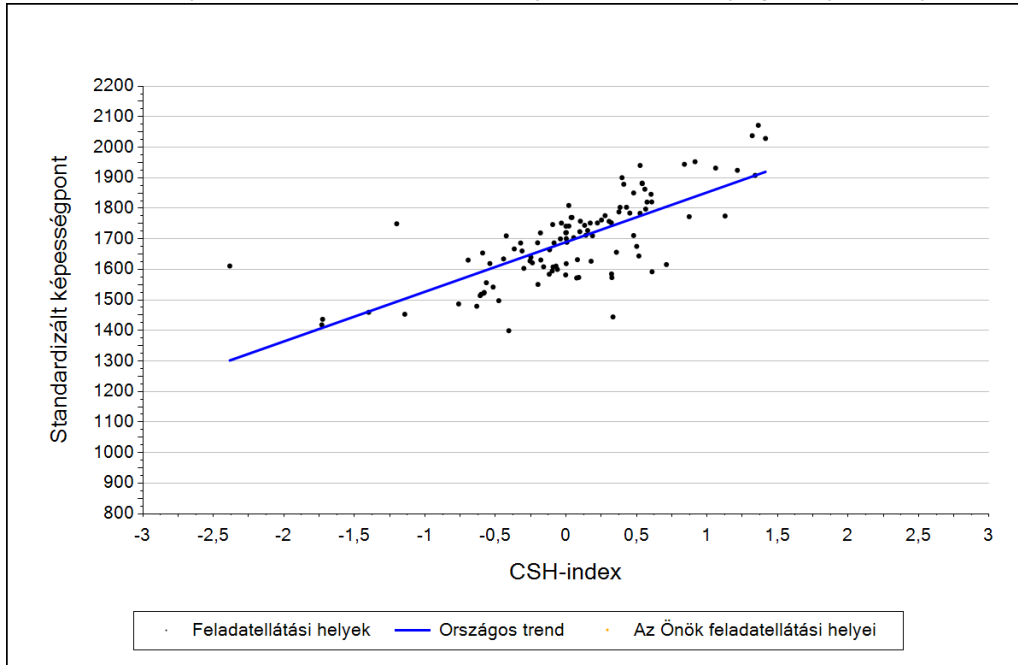
### A képességeloszlás feladatellátási helyenként

A tanulók eredményei az Önök feladatellátási helyein



### 3a Átlageredmény a CSH-index tükrében feladatellátási helyenként\*

A feladatellátási helyek tanulóinak a CSH-index alapján várható és tényleges teljesítménye



Feladatellátási helyeik eredménye a regressziós becslés alapján várható eredmény tükrében

A feladatellátási hely	A feladatellátási hely tényleges eredménye	2055	(1993;2102)
	Várható eredmény a tanulók átlagos CSH-indexe alapján	-	
A feladatellátási hely CSHI-jének számításához nem áll rendelkezésre elegendő adat. Legfeljebb kilenc tanulónak volt CSHI-je a feladatellátási helyen.			
B feladatellátási hely	A feladatellátási hely tényleges eredménye	2038	(2018;2055)
	Várható eredmény a tanulók átlagos CSH-indexe alapján	-	
A feladatellátási hely CSHI-jének számításához nem áll rendelkezésre elegendő adat. Legfeljebb kilenc tanulónak volt CSHI-je a feladatellátási helyen.			

\* Csak azok a feladatellátási helyek szerepelnek az ábrákon, amelyeken számolható az átlagos CSHI, továbbá elegendő olyan tanulójuk van, akinek van egyéni CSHI-je és eredménye is az adott mérési területen, valamint ezen tanulók átlaga beleesik az összes tanuló képességpontjának, illetve CSHI-jének konfidencia-intervallumába. Amennyiben túl kevés feladatellátási hely adata használható fel a regresszióhoz, a becslés nem végezhető el megbízhatóan. Ilyen esetben az adatpontok megjelennek az ábrán, de nincs regressziós egyenes, és a várható eredményre se adunk becslést.