



FIT-jelentés :: 2011

Intézményi jelentés

6. évfolyam

II. Rákóczi Ferenc Általános Iskola és Gimnázium

2000 Szentendre, Rákóczi u. 6.

OM azonosító: 032580



NEMZETI ERŐFORRÁS MINISZTERIUM



Közoktatási Mérési
Értékelési Osztály



Oktatási Hivatal

Létszám adatok

A telephelyek kódtáblázata

A	001 - II. Rákóczi Ferenc Általános Iskola és Gimnázium (általános iskola) (2000 Szentendre, Rákóczi u. 6.)
---	---

Az intézmény létszámadatai a 6. évfolyamon

A telephely kódja	Képzési típus	Tanulók száma						
		Összesen	SNI tanulók	Mentesült tanulók	BTMN tanulók	HHH tanulók	Jelentésre jogosult tanulók	A jelentésben szereplők
A	Általános iskola	61	0	0	5	2	61	61
Összesen		61	0	0	5	2	61	61

A Tanulói háttérkérdőívre és a családháttér-indexre vonatkozó létszám adatok

A telephely kódja	Képzési típus	Tanulók száma			A telephelynek van-e CSH-indexe?
		Jelentésre jogosultak	Tanulói kérdőívet kitöltötte	Van CSH-indexe	
A	Általános iskola	61	53	47	Van
Összesen		61	53	47	

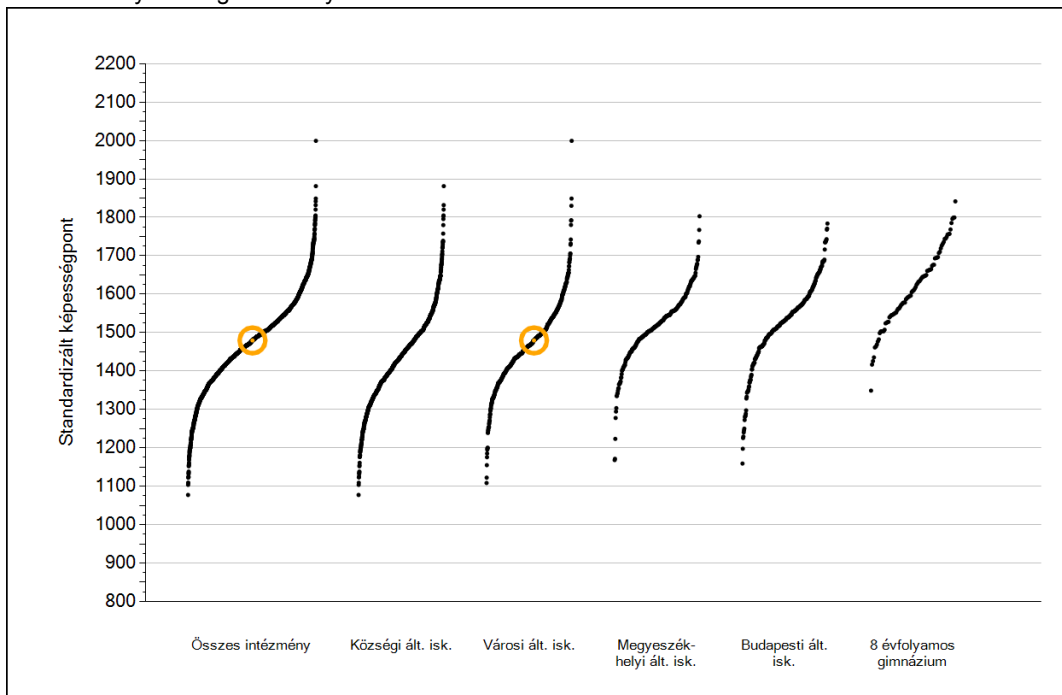


Matematika

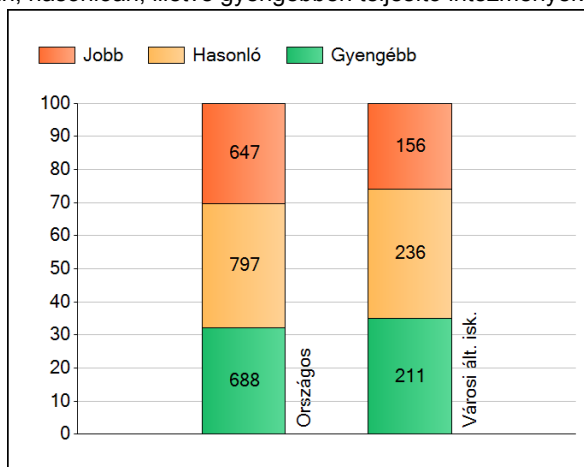
1a

Átlageredmények

Az intézmények átlageredményeinek összehasonlítása



A szignifikánsan jobban, hasonlóan, illetve gyengébben teljesítő intézmények száma és aránya (%)



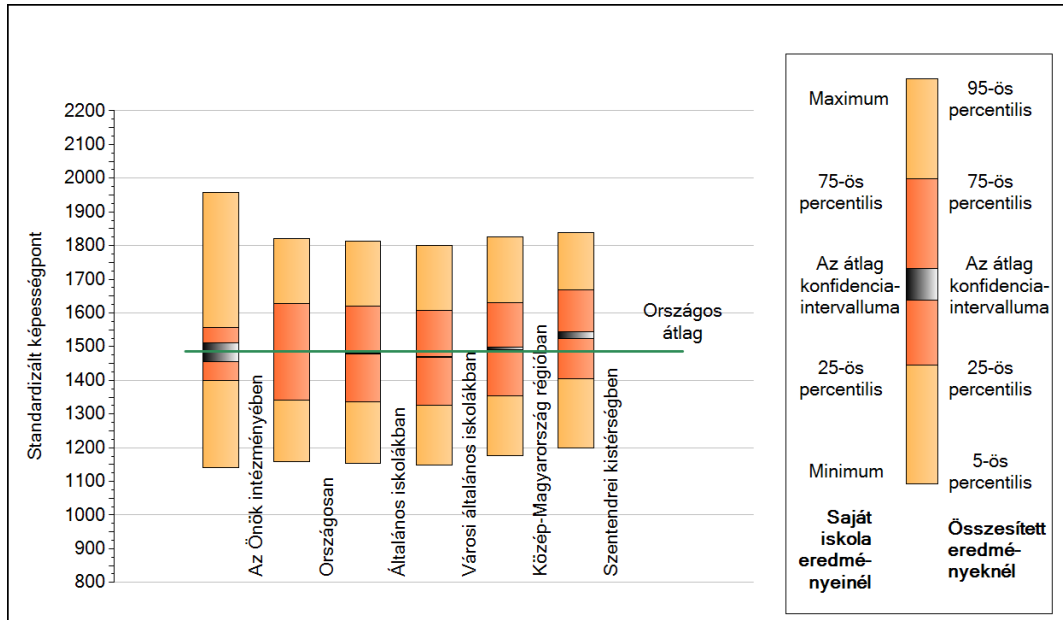
A tanulók átlageredménye és az átlag megbízhatósági tartománya (konfidencia-intervalluma)

Az Önök intézményében	1480 (1456;1511)
Országosan	1486 (1485;1487)
Általános iskolákban	1480 (1479;1481)
Községi általános iskolákban	1437 (1435;1439)
Városi általános iskolákban	1469 (1467;1470)
Megyeszékhelyi általános iskolákban	1528 (1525;1530)
Budapesti általános iskolákban	1541 (1539;1544)
8 évfolyamos gimnáziumokban	1624 (1620;1627)

1b

A képességeloszlás néhány jellemzője

A tanulók képességeloszlása az Önök intézményében és azokban a részpopulációkban, amelyekbe Önök is tartoznak



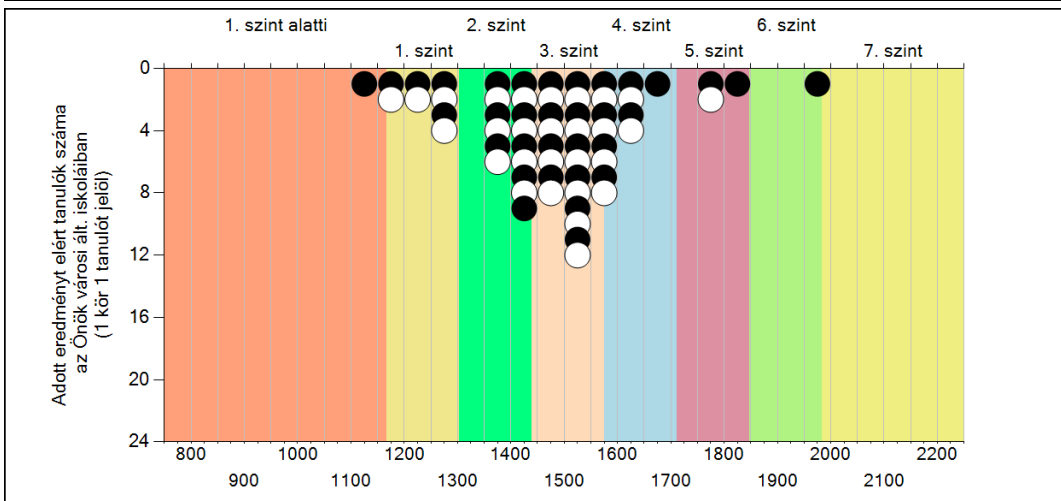
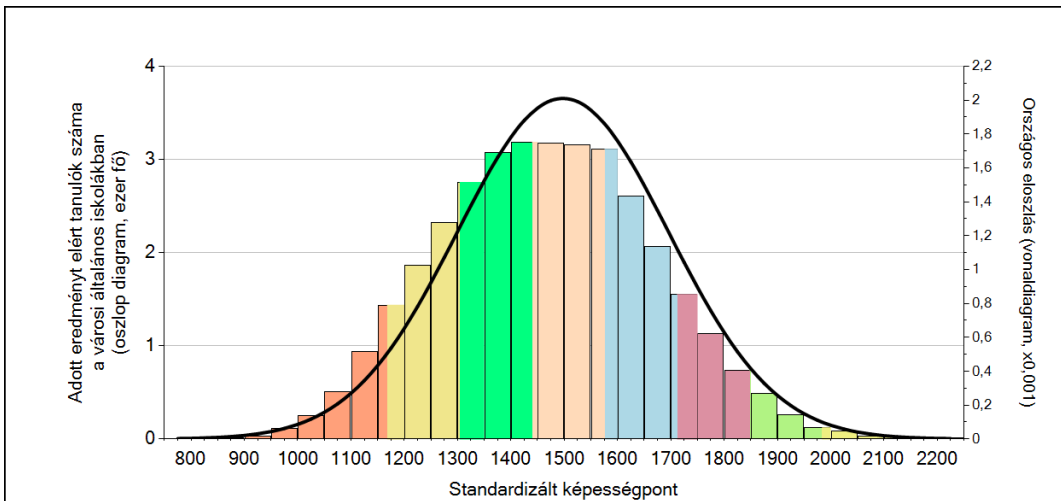
A tanulók képességeloszlása az egyes részpopulációkban

	Min. / 5-ös perc.	25-ös perc.	Átlag	(konf. int.)	75-ös perc.	Max. / 95-ös perc.
Az Önök intézményében	1141	1399	1480	(1456;1511)	1557	1958
Országosan	1158	1341	1486	(1485;1487)	1628	1820
Általános iskolákban	1154	1336	1480	(1479;1481)	1620	1813
Városi általános iskolákban	1148	1326	1469	(1467;1470)	1607	1800
Közép-Magyarország régióban	1176	1354	1495	(1492;1498)	1631	1825
Szentendrei kistérségben	1199	1405	1532	(1525;1543)	1669	1839

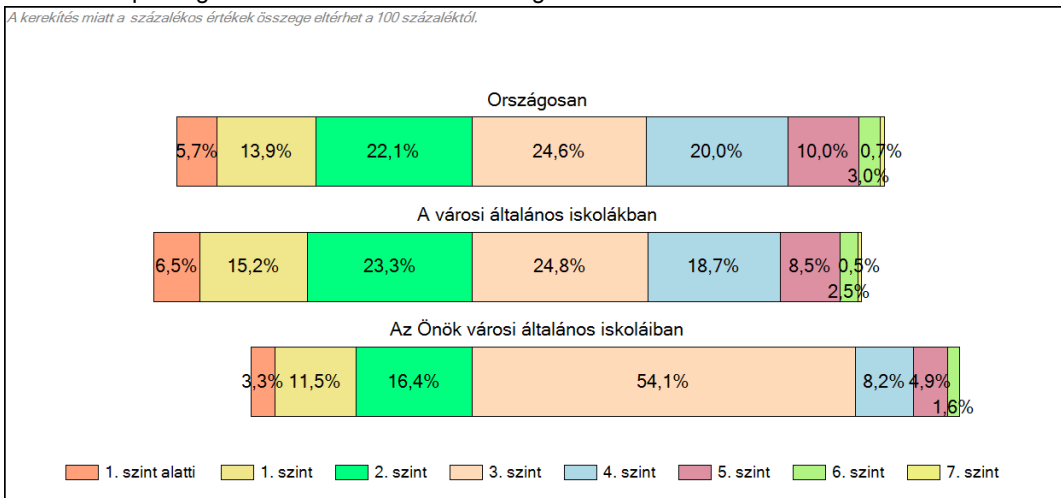
1c


Képességeloszlás

Az országos eloszlás, valamint a tanulók eredményei a városi általános iskolákban és az Önök városi általános iskoláiban



A tanulók képességszintek szerinti százalékos megoszlása

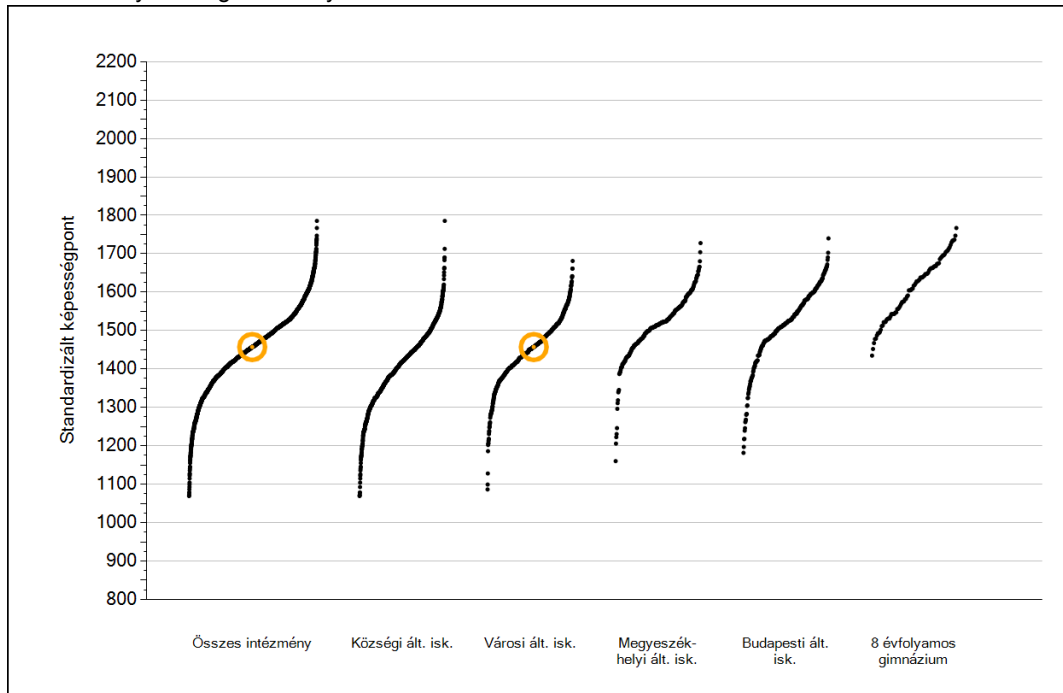




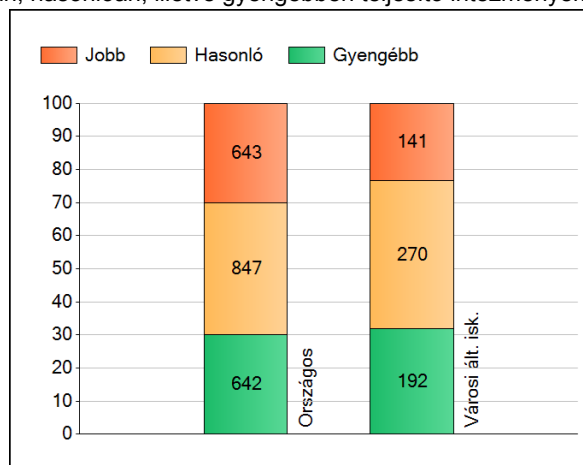
Szövegértés

1a Átlageredmények

Az intézmények átlageredményeinek összehasonlítása



A szignifikánsan jobban, hasonlóan, illetve gyengébben teljesítő intézmények száma és aránya (%)



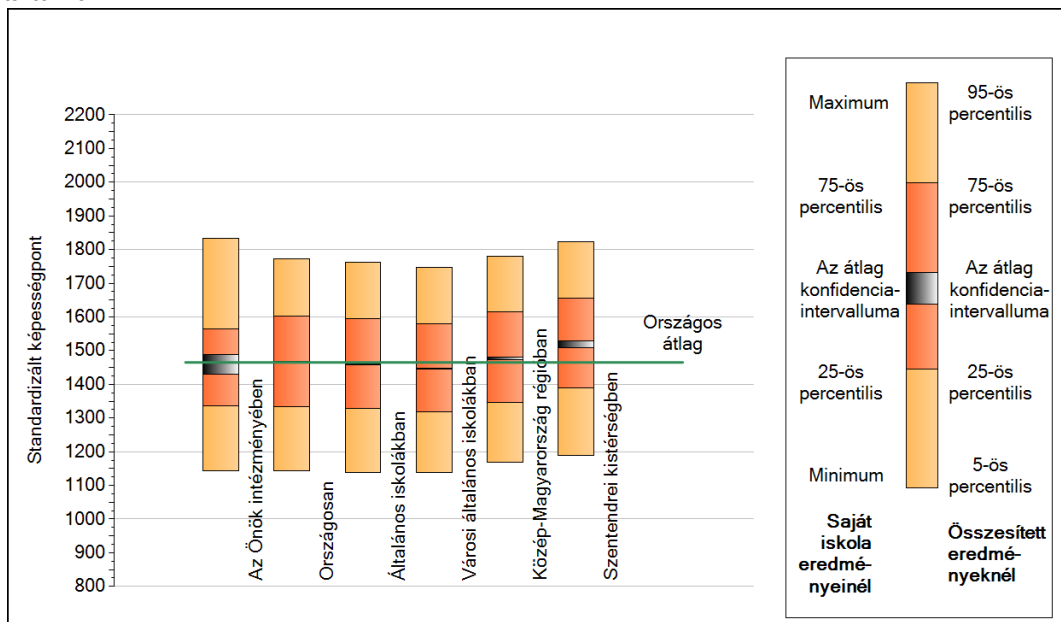
A tanulók átlageredménye és az átlag megbízhatósági tartománya (konfidencia-intervalluma)

Az Önök intézményében	1457 (1431;1490)
Országosan	1465 (1464;1466)
Általános iskolákban	1459 (1457;1459)
Községi általános iskolákban	1408 (1406;1409)
Városi általános iskolákban	1447 (1446;1449)
Megyeszékhelyi általános iskolákban	1515 (1512;1516)
Budapesti általános iskolákban	1525 (1523;1528)
8 évfolyamos gimnáziumokban	1616 (1613;1619)

1b

A képességeloszlás néhány jellemzője

A tanulók képességeloszlása az Önök intézményében és azokban a részpopulációkban, amelyekbe Önök is tartoznak



A tanulók képességeloszlása az egyes részpopulációkban

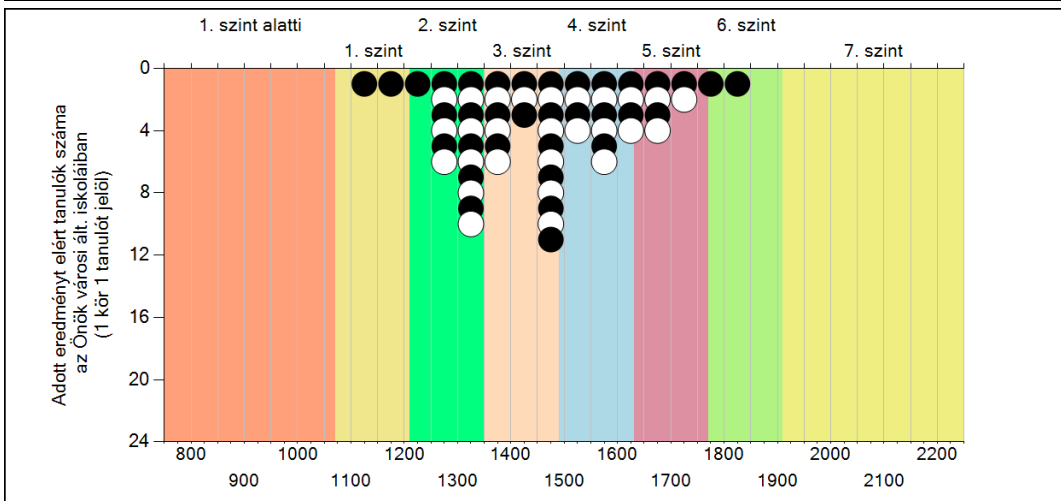
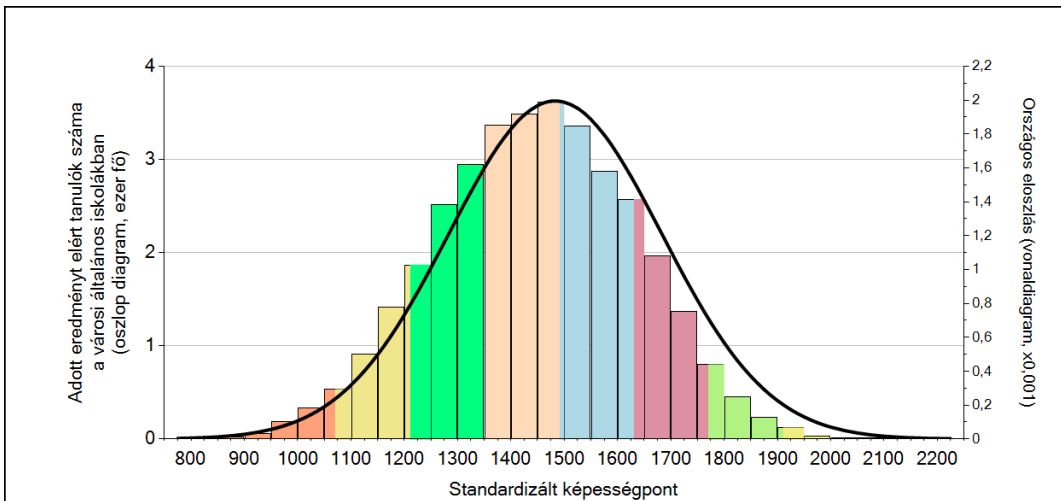
	Min. / 5-ös perc.	25-ös perc.	Átlag	(konf. int.)	75-ös perc.	Max. / 95-ös perc.
Az Önök intézményében	1143	1335	1457	(1431;1490)	1564	1834
Országosan	1143	1334	1465	(1464;1466)	1602	1771
Általános iskolákban	1139	1328	1459	(1457;1459)	1594	1763
Városi általános iskolákban	1138	1318	1447	(1446;1449)	1579	1746
Közép-Magyarország régióban	1169	1347	1478	(1474;1480)	1614	1780
Szentendrei kistérségben	1188	1391	1518	(1508;1529)	1655	1822

Szövegértés

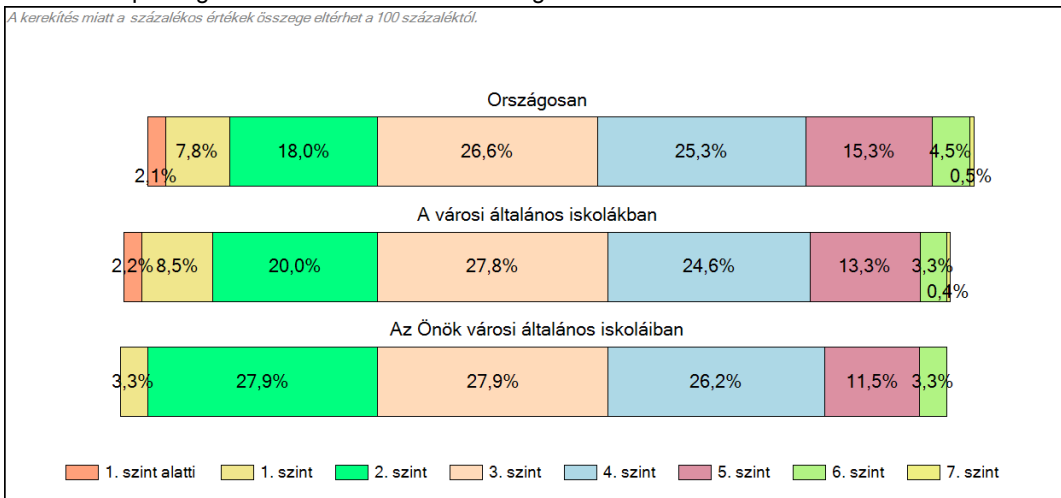
1c

Képességeloszlás

Az országos eloszlás, valamint a tanulók eredményei a városi általános iskolákban és az Önök városi általános iskoláiban



A tanulók képességszintek szerinti százalékos megoszlása



Szövegértés