



FIT-jelentés :: 2011

Intézményi jelentés

6. évfolyam

Újbudai Grosics Gyula Sport Általános Iskola

1119 Budapest, Bikszádi u. 11-15.

OM azonosító: 034978



NEMZETI ERŐFORRÁS MINISZTERIUM



Közoktatási Mérési
Értékelési Osztály



Oktatási Hivatal

Létszám adatok

A telephelyek kódtáblázata


A	001 - Újbudai Grosics Gyula Sport Általános Iskola (általános iskola) (1119 Budapest, Bikszádi u. 11-15.)
---	--

Az intézmény létszámadatai a 6. évfolyamon

A telephely kódja	Képzési típus	Tanulók száma						
		Összesen	SNI tanulók	Mentesült tanulók	BTMN tanulók	HHH tanulók	Jelentésre jogosult tanulók	A jelentésben szereplők
A	Általános iskola	47	0	0	0	0	47	46
Összesen		47	0	0	0	0	47	46

A Tanulói háttérkérdőívre és a családháttér-indexre vonatkozó létszám adatok

A telephely kódja	Képzési típus	Tanulók száma			A telephelynek van-e CSH-indexe?
		Jelentésre jogosultak	Tanulói kérdőívet kitöltötte	Van CSH-indexe	
A	Általános iskola	47	38	36	Van
Összesen		47	38	36	

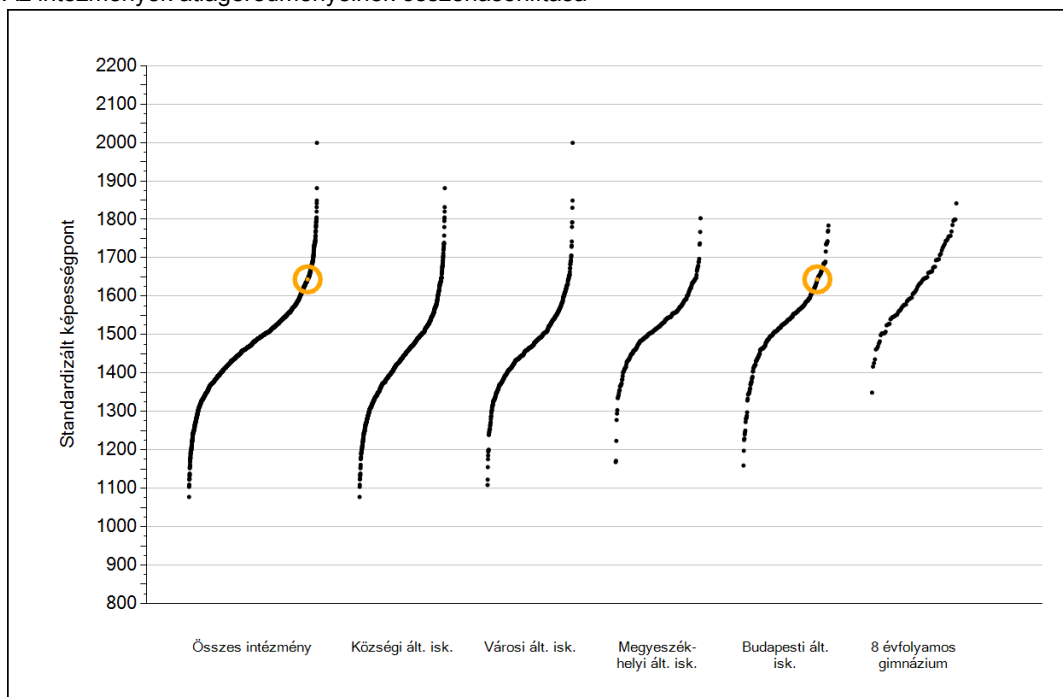


Matematika

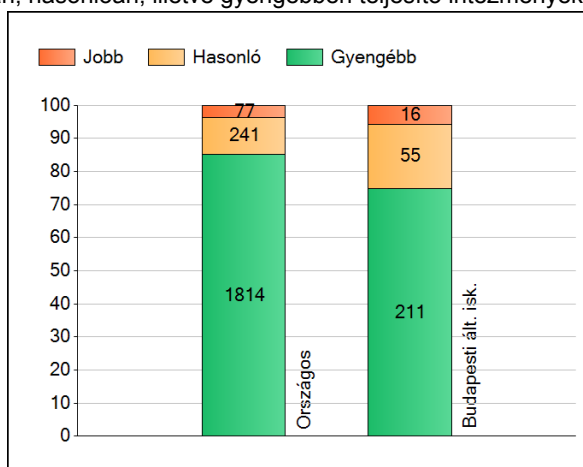
1a

Átlageredmények

Az intézmények átlageredményeinek összehasonlítása



A szignifikánsan jobban, hasonlóan, illetve gyengébben teljesítő intézmények száma és aránya (%)

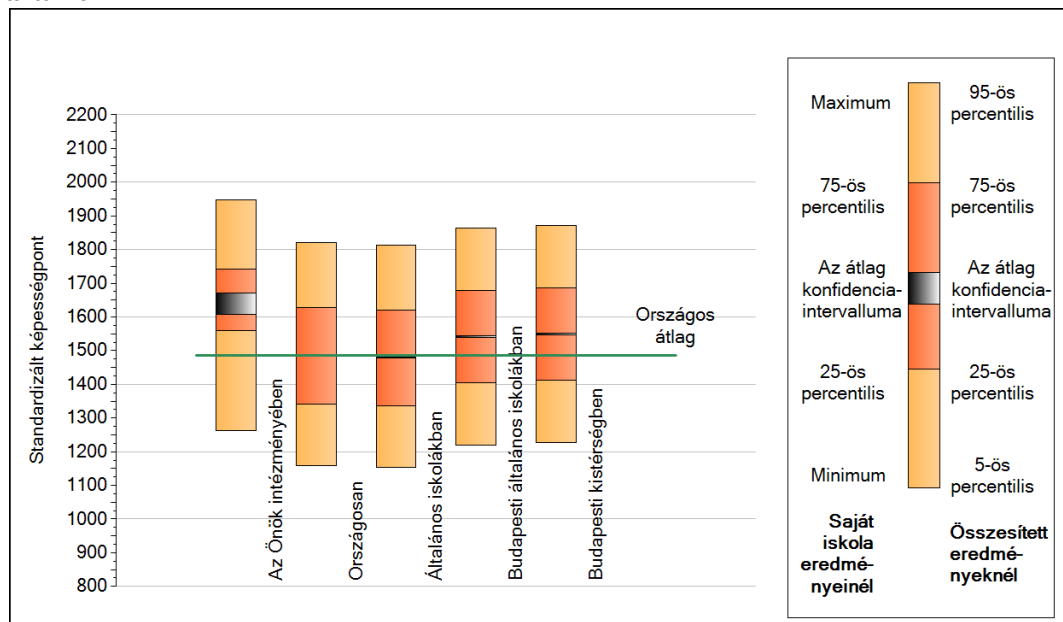


A tanulók átlageredménye és az átlag megbízhatósági tartománya (konfidencia-intervalluma)

Az Önök intézményében	1644 (1607;1672)
Országosan	1486 (1485;1487)
Általános iskolákban	1480 (1479;1481)
Községi általános iskolákban	1437 (1435;1439)
Városi általános iskolákban	1469 (1467;1470)
Megyeszékhelyi általános iskolákban	1528 (1525;1530)
Budapesti általános iskolákban	1541 (1539;1544)
8 évfolyamos gimnáziumokban	1624 (1620;1627)

1b A képességeloszlás néhány jellemzője

A tanulók képességeloszlása az Önök intézményében és azokban a részpopulációkban, amelyekbe Önök is tartoznak

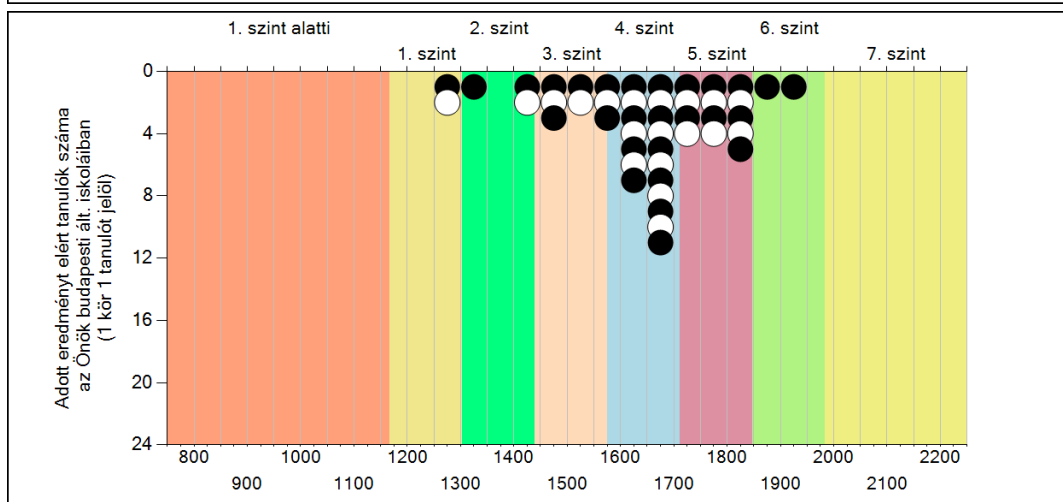
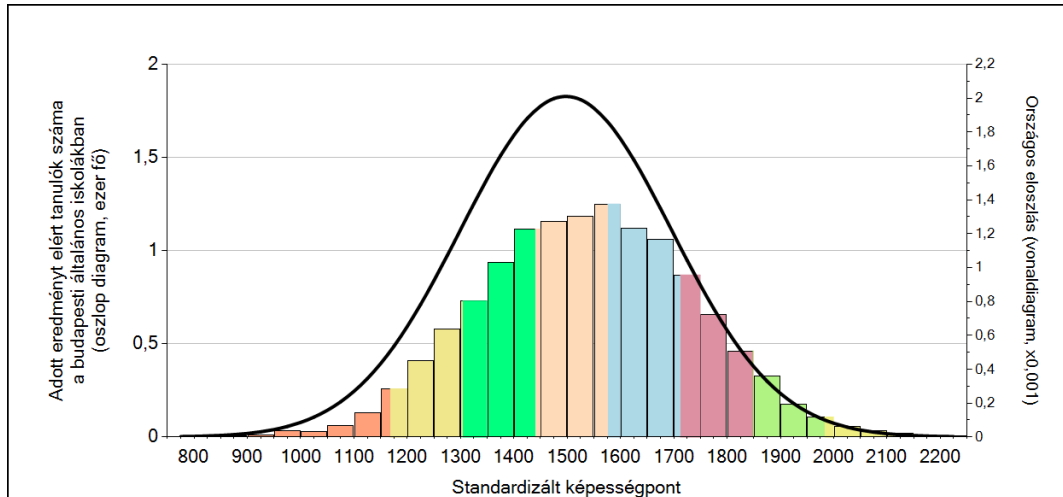


A tanulók képességeloszlása az egyes részpopulációkban

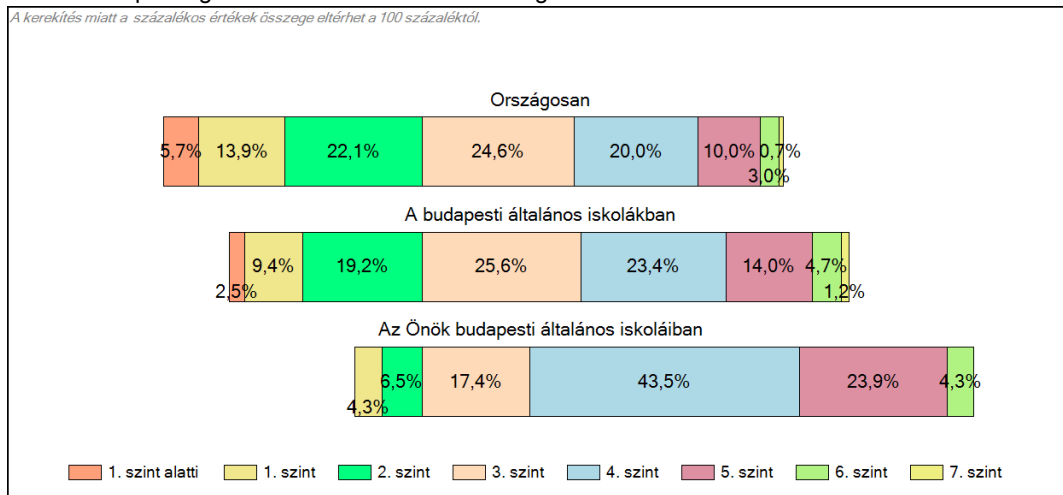
	Min. / 5-ös perc.	25-ös perc.	Átlag	(konf. int.)	75-ös perc.	Max. / 95-ös perc.
Az Önök intézményében	1262	1558	1644	(1607;1672)	1741	1947
Országosan	1158	1341	1486	(1485;1487)	1628	1820
Általános iskolákban	1154	1336	1480	(1479;1481)	1620	1813
Budapesti általános iskolákban	1220	1404	1541	(1539;1544)	1678	1864
Budapesti kistérségben	1227	1411	1550	(1547;1552)	1687	1871

1c Képességeloszlás

Az országos eloszlás, valamint a tanulók eredményei a budapesti általános iskolákban és az Önök budapesti általános iskoláiban



A tanulók képességszintek szerinti százalékos megoszlása



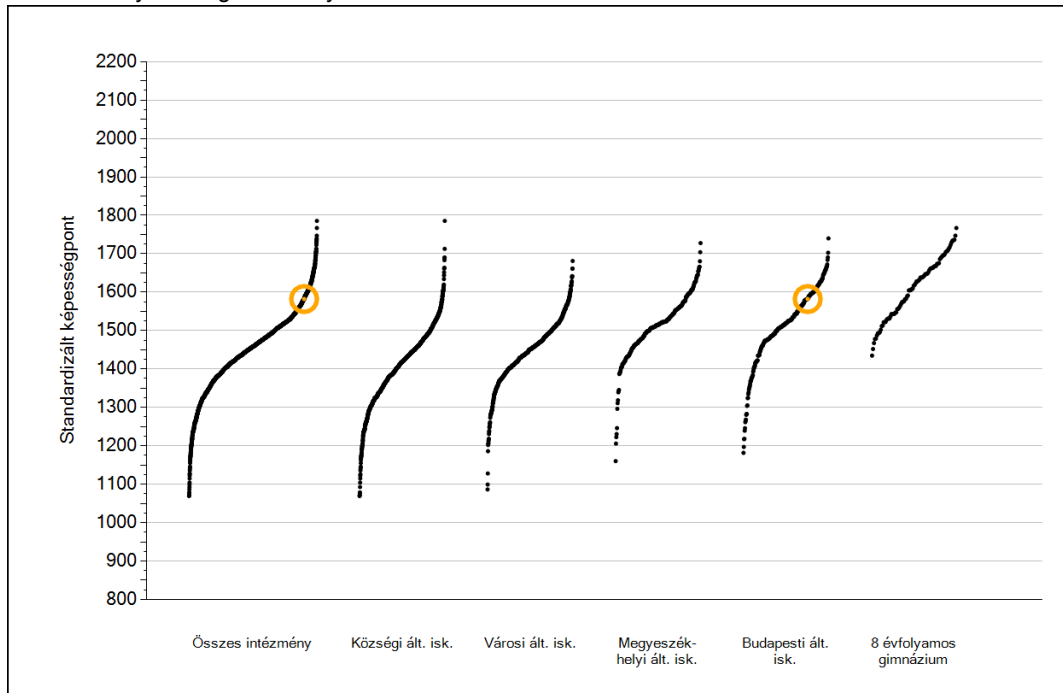


Szövegértés

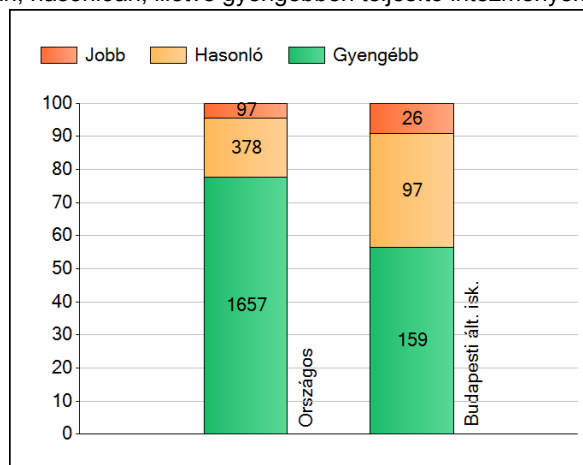
1a

Átlageredmények

Az intézmények átlageredményeinek összehasonlítása



A szignifikánsan jobban, hasonlóan, illetve gyengébben teljesítő intézmények száma és aránya (%)

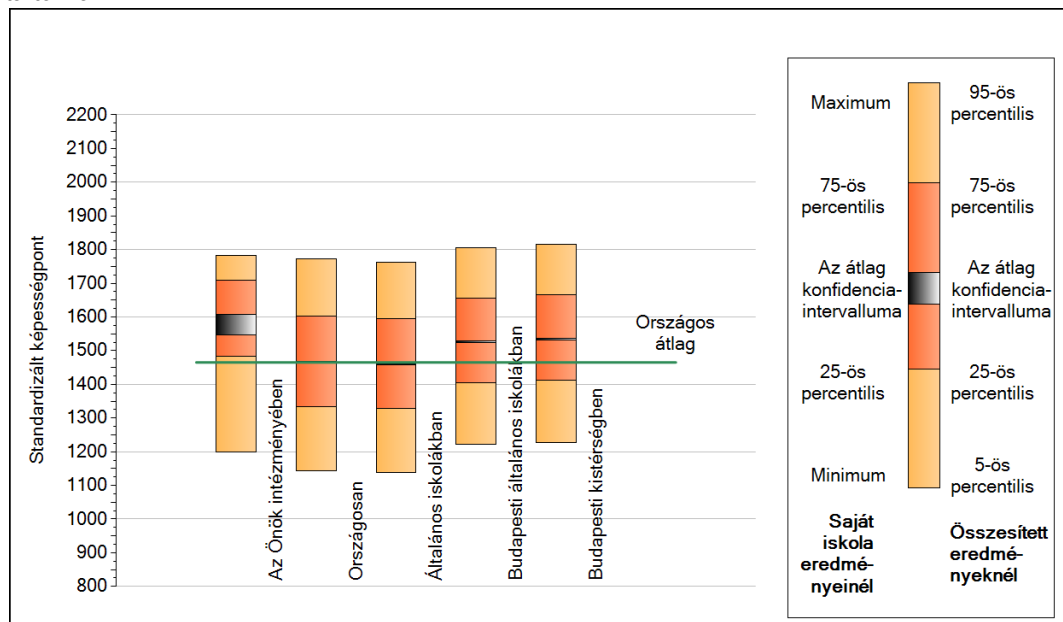


A tanulók átlageredménye és az átlag megbízhatósági tartománya (konfidencia-intervalluma)

Az Önök intézményében	1582 (1547;1608)
Országosan	1465 (1464;1466)
Általános iskolákban	1459 (1457;1459)
Községi általános iskolákban	1408 (1406;1409)
Városi általános iskolákban	1447 (1446;1449)
Megyeszékhelyi általános iskolákban	1515 (1512;1516)
Budapesti általános iskolákban	1525 (1523;1528)
8 évfolyamos gimnáziumokban	1616 (1613;1619)

1b A képességeloszlás néhány jellemzője

A tanulók képességeloszlása az Önök intézményében és azokban a részpopulációkban, amelyekbe Önök is tartoznak



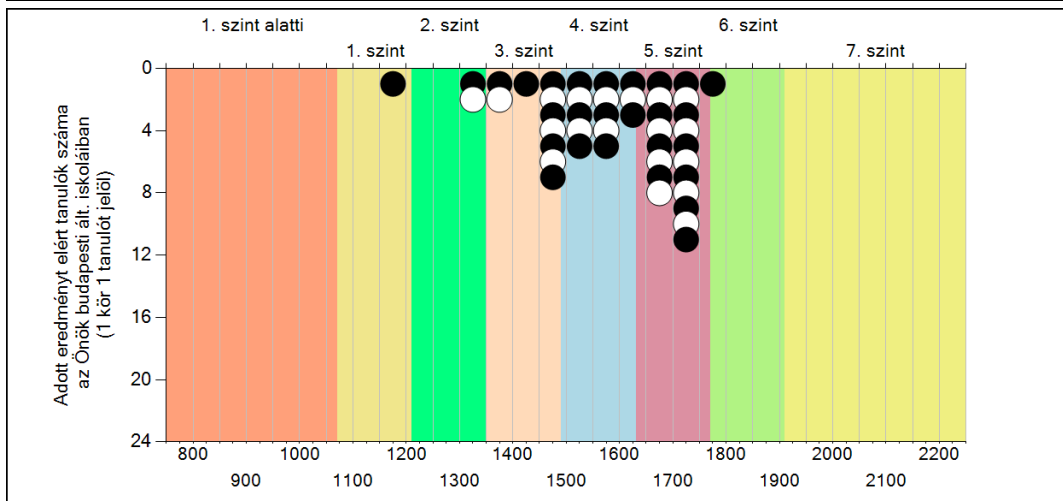
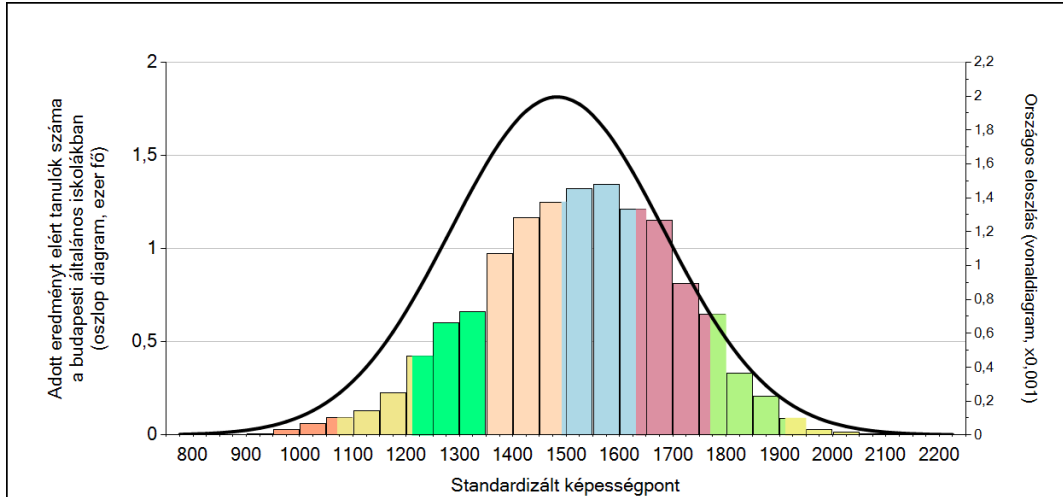
A tanulók képességeloszlása az egyes részpopulációkban

	Min. / 5-ös perc.	25-ös perc.	Átlag	(konf. int.)	75-ös perc.	Max. / 95-ös perc.
Az Önök intézményében	1200	1483	1582	(1547;1608)	1708	1783
Országosan	1143	1334	1465	(1464;1466)	1602	1771
Általános iskolákban	1139	1328	1459	(1457;1459)	1594	1763
Budapesti általános iskolákban	1221	1404	1525	(1523;1528)	1656	1805
Budapesti kistérségben	1226	1411	1534	(1532;1537)	1667	1815

1c

Képességeloszlás

Az országos eloszlás, valamint a tanulók eredményei a budapesti általános iskolákban és az Önök budapesti általános iskoláiban



A tanulók képességszintek szerinti százalékos megoszlása

