



FIT-jelentés :: 2011

Intézményi jelentés

6. évfolyam

Általános Iskola és Óvoda

5091 Tószeg, Rákóczi u. 30.

OM azonosító: 035955



NEMZETI ERŐFORRÁS MINISZTERIUM



Közoktatási Mérési
Értékelési Osztály



Oktatási Hivatal

Létszám adatok

A telephelyek kódtáblázata

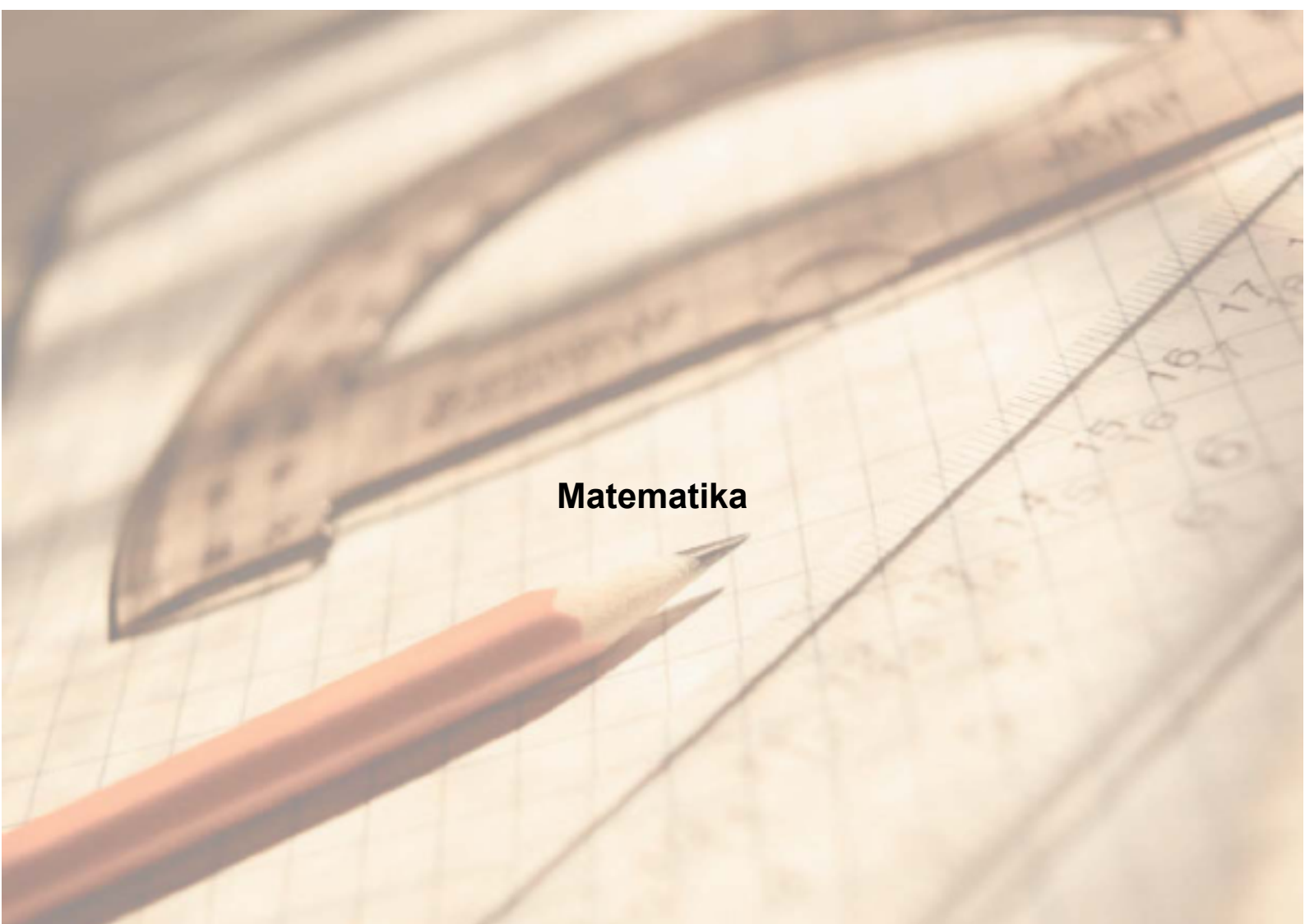
A	001 - Általános Iskola és Óvoda (általános iskola) (5091 Tószeg, Rákóczi u. 30.)
---	---

Az intézmény létszámadatai a 6. évfolyamon

A telephely kódja	Képzési típus	Tanulók száma						
		Összesen	SNI tanulók	Mentesült tanulók	BTMN tanulók	HHH tanulók	Jelentésre jogosult tanulók	A jelentésben szereplők
A	Általános iskola	38	5	1	4	10	33	31
Összesen		38	5	1	4	10	33	31

A Tanulói háttérkérdőívre és a családháttér-indexre vonatkozó létszám adatok

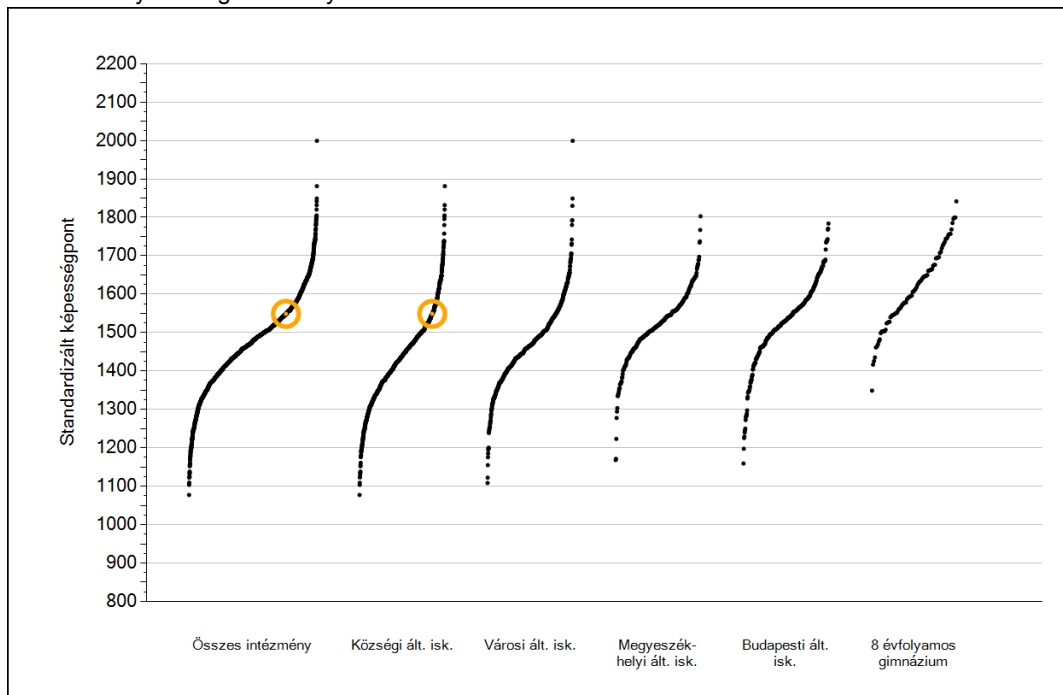
A telephely kódja	Képzési típus	Tanulók száma			A telephelynek van-e CSH-indexe?
		Jelentésre jogosultak	Tanulói kérdőívet kitöltötte	Van CSH-indexe	
A	Általános iskola	33	24	14	Nincs
Összesen		33	24	14	



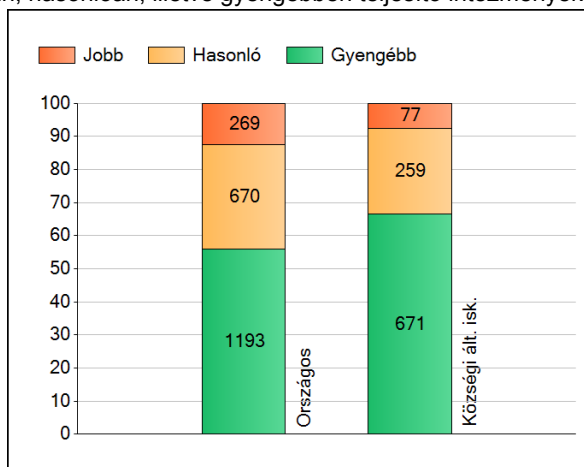
Matematika

1a Átlageredmények

Az intézmények átlageredményeinek összehasonlítása



A szignifikánsan jobban, hasonlóan, illetve gyengébben teljesítő intézmények száma és aránya (%)



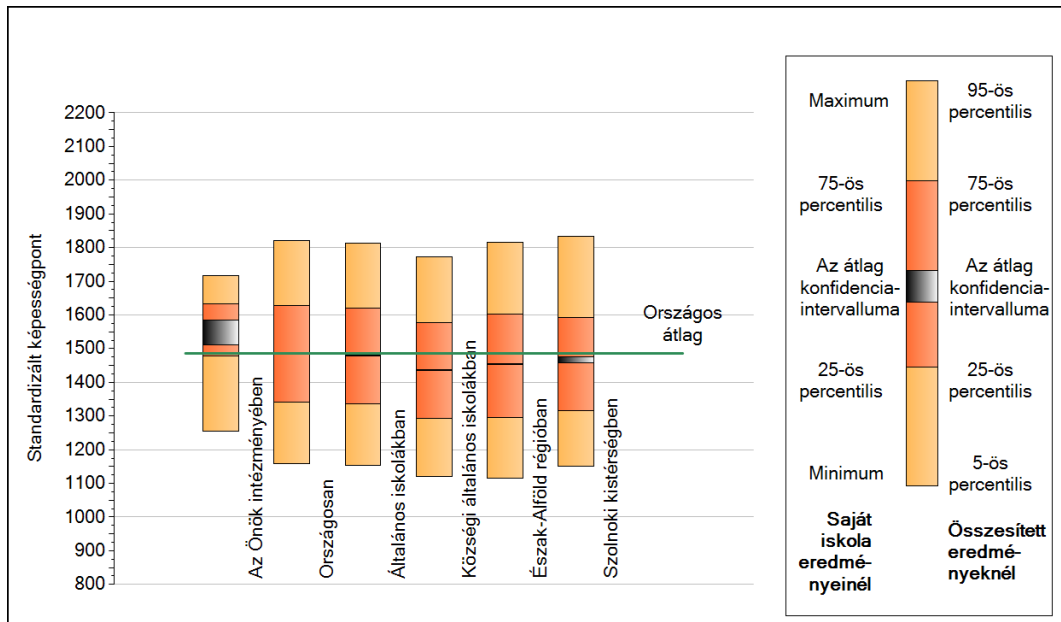
A tanulók átlageredménye és az átlag megbízhatósági tartománya (konfidencia-intervalluma)

Az Önök intézményében	1549 (1512;1586)
Országosan	1486 (1485;1487)
Általános iskolákban	1480 (1479;1481)
Községi általános iskolákban	1437 (1435;1439)
Városi általános iskolákban	1469 (1467;1470)
Megyeszékhelyi általános iskolákban	1528 (1525;1530)
Budapesti általános iskolákban	1541 (1539;1544)
8 évfolyamos gimnáziumokban	1624 (1620;1627)

1b

A képességeloszlás néhány jellemzője

A tanulók képességeloszlása az Önök intézményében és azokban a részpopulációkban, amelyekbe Önök is tartoznak

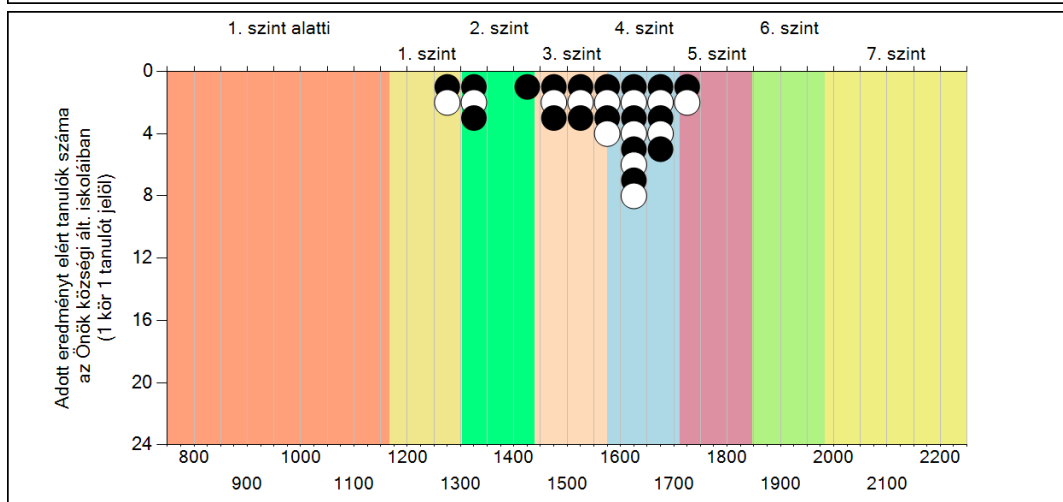
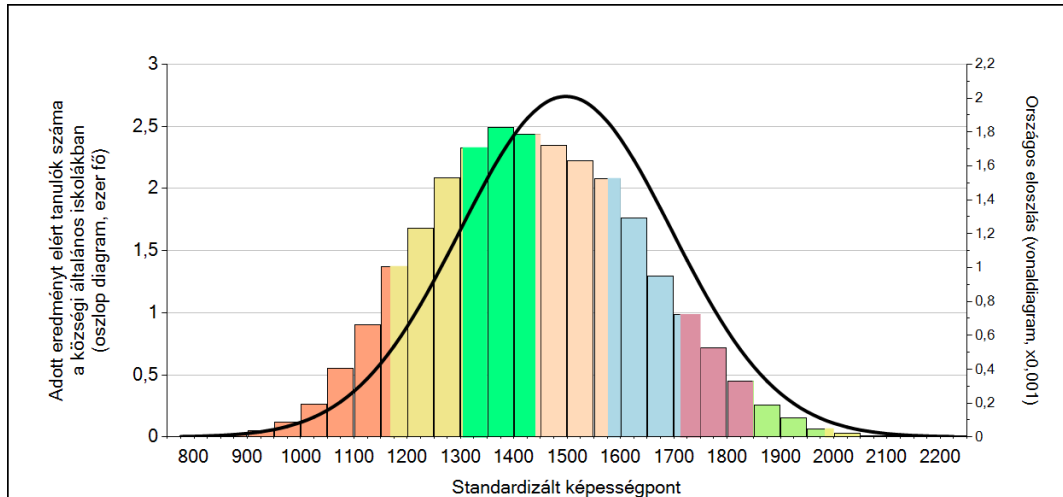


A tanulók képességeloszlása az egyes részpopulációkban

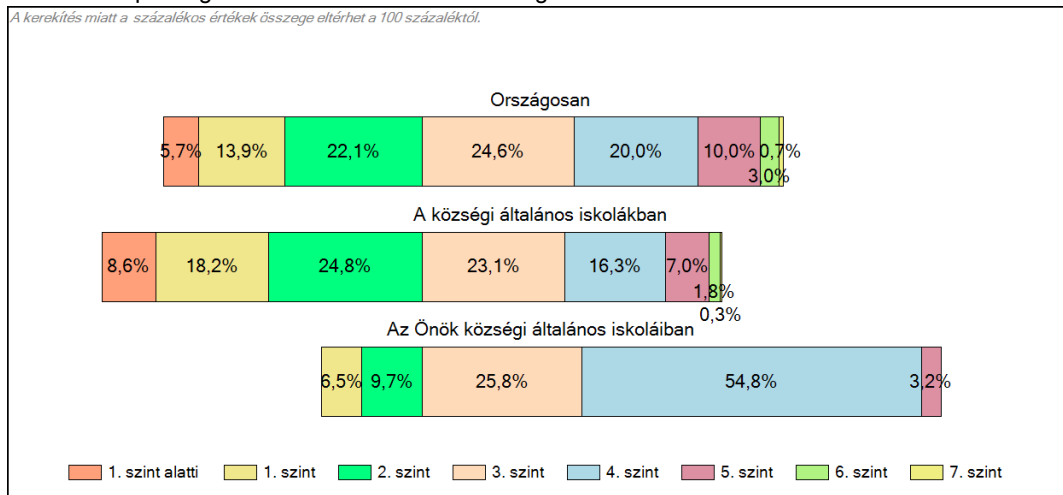
	Min. / 5-ös perc.	25-ös perc.	Átlag	(konf. int.)	75-ös perc.	Max. / 95-ös perc.
Az Önök intézményében	1254	1479	1549	(1512;1586)	1633	1716
Országosan	1158	1341	1486	(1485;1487)	1628	1820
Általános iskolákban	1154	1336	1480	(1479;1481)	1620	1813
Községi általános iskolákban	1121	1293	1437	(1435;1439)	1578	1772
Észak-Alföld régióban	1117	1296	1454	(1452;1455)	1601	1814
Szolnoki kistérségben	1151	1316	1466	(1457;1476)	1592	1832

1c Képességeloszlás

Az országos eloszlás, valamint a tanulók eredményei a községi általános iskolákban és az Önök községi általános iskoláiban



A tanulók képességszintek szerinti százalékos megoszlása

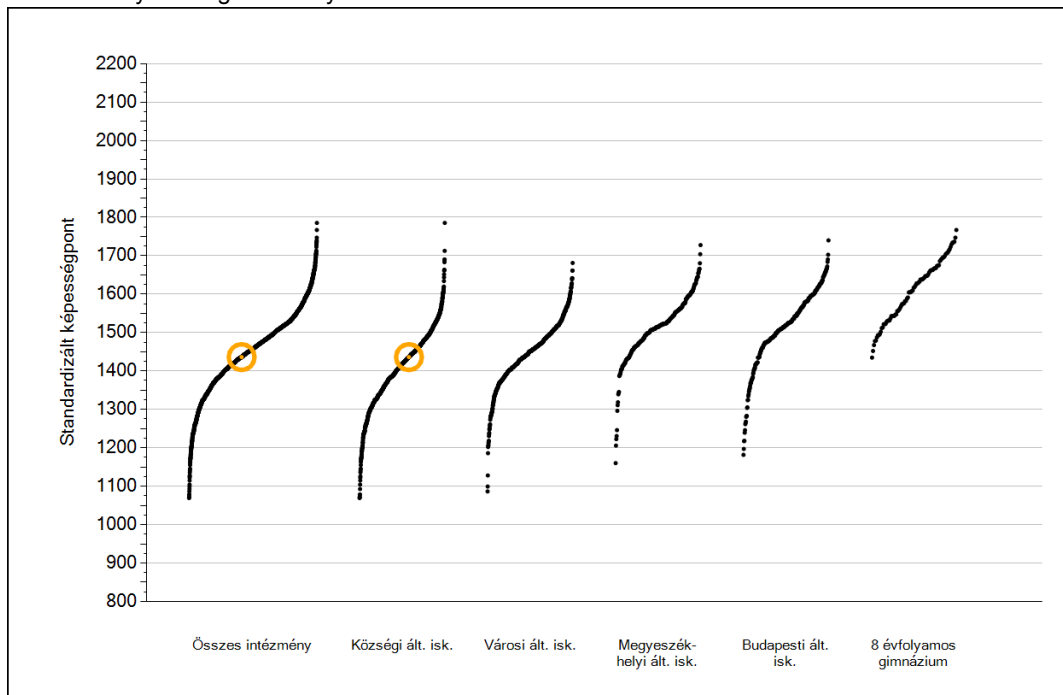


A decorative silver pocket watch with intricate engravings is placed on an open book. The watch has a round face and a small handle. The book's pages are visible, showing some text. The background is softly blurred, suggesting a library or study setting.

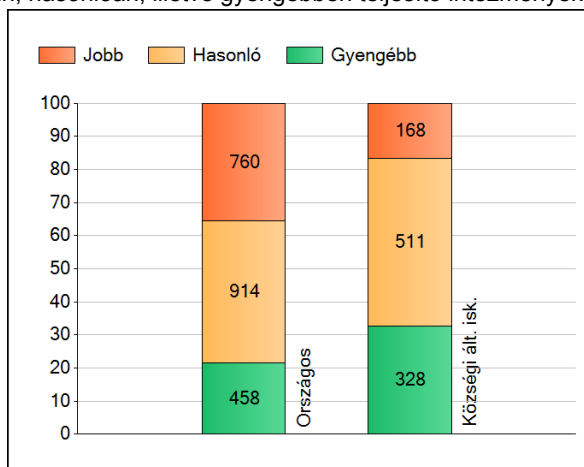
Szövegértés

1a Átlageredmények

Az intézmények átlageredményeinek összehasonlítása



A szignifikánsan jobban, hasonlóan, illetve gyengébben teljesítő intézmények száma és aránya (%)



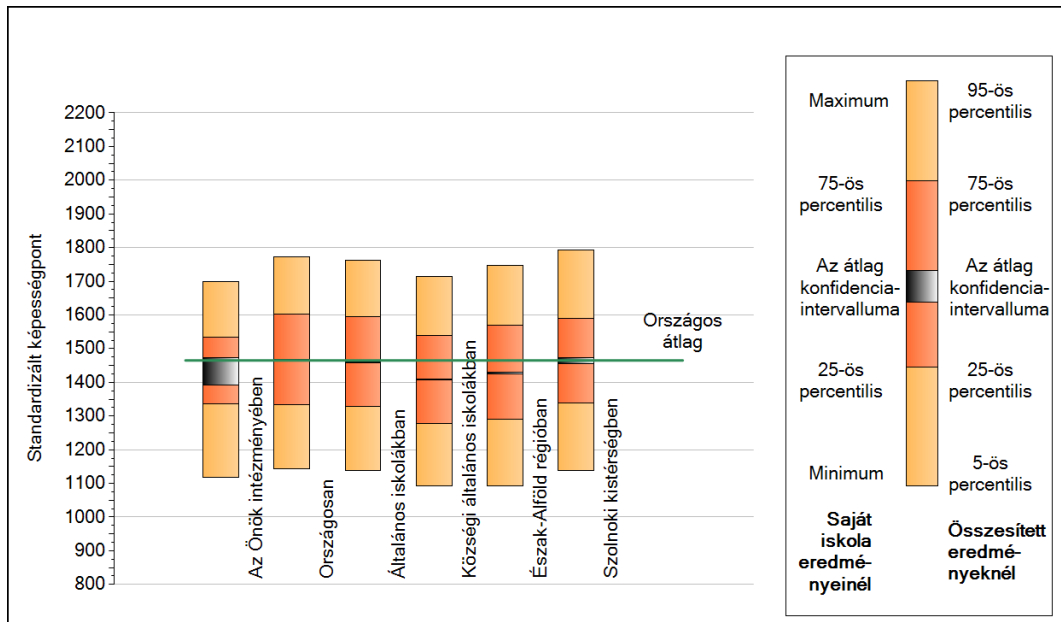
A tanulók átlageredménye és az átlag megbízhatósági tartománya (konfidencia-intervalluma)

Az Önök intézményében	1436 (1392;1472)
Országosan	1465 (1464;1466)
Általános iskolákban	1459 (1457;1459)
Községi általános iskolákban	1408 (1406;1409)
Városi általános iskolákban	1447 (1446;1449)
Megyeszékhelyi általános iskolákban	1515 (1512;1516)
Budapesti általános iskolákban	1525 (1523;1528)
8 évfolyamos gimnáziumokban	1616 (1613;1619)

1b

A képességeloszlás néhány jellemzője

A tanulók képességeloszlása az Önök intézményében és azokban a részpopulációkban, amelyekbe Önök is tartoznak

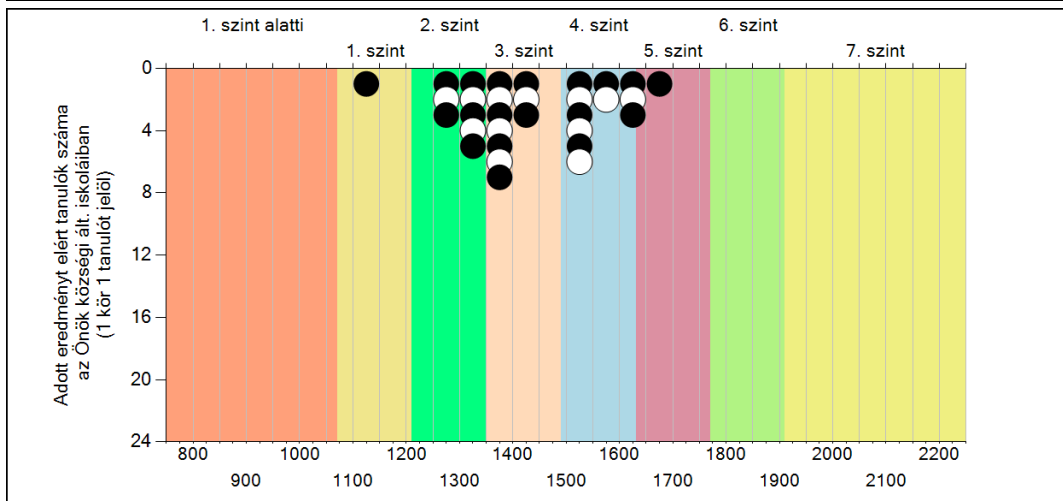
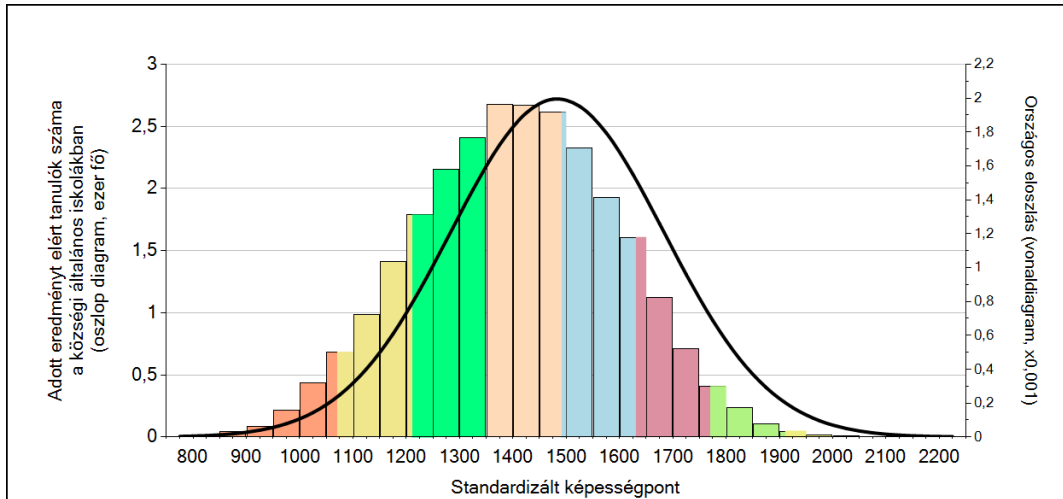


A tanulók képességeloszlása az egyes részpopulációkban

	Min. / 5-ös perc.	25-ös perc.	Átlag	(konf. int.)	75-ös perc.	Max. / 95-ös perc.
Az Önök intézményében	1117	1336	1436	(1392;1472)	1534	1699
Országosan	1143	1334	1465	(1464;1466)	1602	1771
Általános iskolákban	1139	1328	1459	(1457;1459)	1594	1763
Községi általános iskolákban	1093	1277	1408	(1406;1409)	1540	1714
Észak-Alföld régióban	1094	1291	1428	(1425;1430)	1568	1748
Szolnoki kistérségben	1137	1340	1465	(1456;1472)	1589	1793

1c Képességeloszlás

Az országos eloszlás, valamint a tanulók eredményei a községi általános iskolákban és az Önök községi általános iskoláiban



A tanulók képességszintek szerinti százalékos megoszlása

