

**Országos  
kompetenciamérés  
2022**

---

# **Természettudomány**

## **Intézményi jelentés**

**6. évfolyam**

### **Alternatív Közgazdasági Gimnázium, Szakgimnázium és Általános Iskola**

1035 Budapest III. kerület, Raktár utca 1.

OM azonosító: 035454



BELÜGYMINISZTERIUM



OKTATÁSI  
HIVATAL



Köznevelési Mérés  
Értékelési Osztály

**FIGYELEM! Kérjük, tartsa szem előtt, hogy a 2020/2021. tanévtől a képzési formák megváltoztak. A jelentésben szereplő technikai elnevezésű viszonyítási csoportba a technikai képzés és a szakgimnáziumi képzés tartozik. A szakképző iskolák viszonyítási csoportba a szakképző iskolai képzés, a szakközépiskolai képzés és a szakiskolai képzés tartozik.**

**Az emberi erőforrások minisztere 5/2020. (III. 19.) EMMI határozata értelmében a 2019/2020. tanévi országos kompetenciamérés elmaradt, így nem érhetők el a 2020. évi mérési eredmények.**

**A létszámtáblázatok tartalma a 2021/2022. tanévi méréstől kezdődően mérési területenként eltérő lehet.**

A feladatellátási helyek kódtáblázata

|   |  |
|---|--|
| A | 003 - Alternatív Közgazdasági Gimnázium, Szakgimnázium és Általános Iskola Kiscelli Utcai Telephelye (általános iskola)<br>(1032 Budapest, Kiscelli utca 78-82.) |
|---|--|



**Természettudomány**

## Létszámadatok

Az intézmény létszámadatai a 6. évfolyamon

| A feladatellátási hely kódja | Képzési forma    | Tanulók száma |          |            |          |          |                     |                      |
|------------------------------|------------------|---------------|----------|------------|----------|----------|---------------------|----------------------|
|                              |                  | Összesen      | SNI      | Mentesült* | BTMN     | HHH      | Figyelembe vehető** | Jelentésben szereplő |
| A                            | Általános iskola | 50            | 3        | 2          | 3        | 0        | 47                  | 45                   |
| <b>Összesen</b>              |                  | <b>50</b>     | <b>3</b> | <b>2</b>   | <b>3</b> | <b>0</b> | <b>47</b>           | <b>45</b>            |

\* A mentesség a matematika, a szövegértés és a természettudomány mérésekre megegyezik. Ezekben a területeken a tanuló csak a teljes mérésen mentesülhet. A nyelvi méréseken a tanulók mentesülhetnek az egész mérés vagy csupán a mérés egy része alól, illetve vannak, akik rövidített tesztet töltenek ki. Ugyanazon tanulóra a mentesség eltérhet a nyelvi és a másik három mérési területen.

\*\* Figyelembe vehetők azok a tanulók, akiknek, amennyiben nem hiányoztak, eredményei szerepelnek a jelentésben. Ezek azok a tanulók, akik nem mentesültek a felmérés megírása alól és nem küzdenek egyéb pszichés fejlődési zavar tartós és súlyos rendellenességével.

A Háttérkérdőívre és a családháttér-indexre vonatkozó létszámadatok

| A feladatellátási hely kódja | Képzési forma    | Tanulók száma     |                             |                  |   | A feladatellátási helynek van-e a CSH-index alapján becsült várható eredménye? |
|------------------------------|------------------|-------------------|-----------------------------|------------------|---|--|
|                              |                  | Figyelembe vehető | Háttérkérdőívet kitöltötte* | Van CSH-indexe** | Jelentésben szereplő és van CSH-indexe*** |  |
| A                            | Általános iskola | 47                | 14                          | 13               | 13  | Nincs  |
| <b>Összesen</b>              |                  | <b>47</b>         | <b>14</b>                   | <b>13</b>        | <b>13</b>                                 |  |

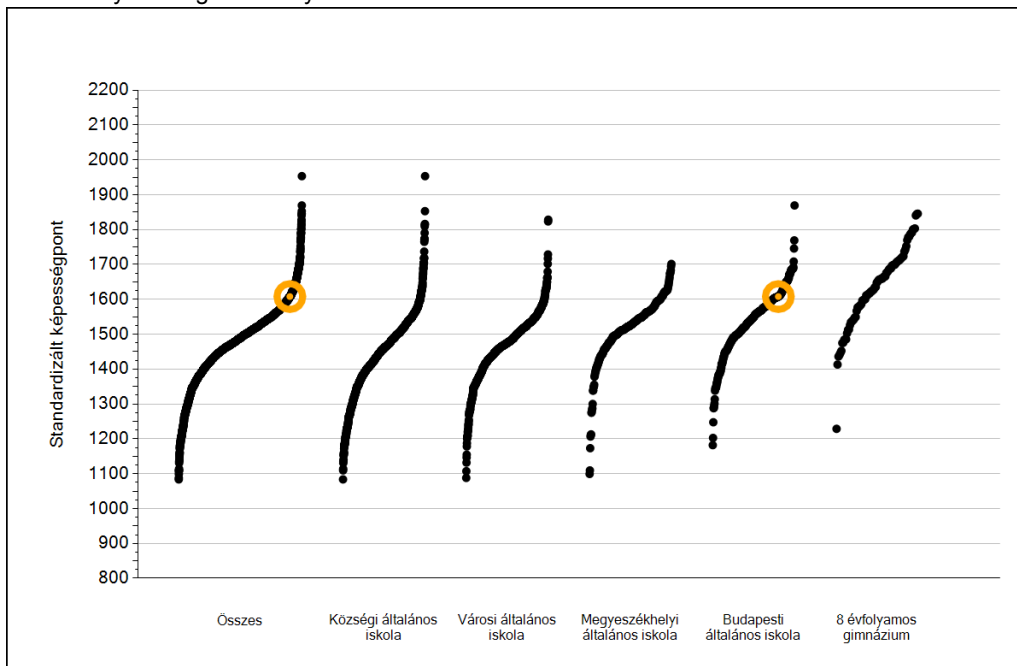
\* Minden olyan tanuló szerepel ebben a létszámban, aki az adott feladatellátási helyen tanul, és a Háttérkérdőívből legalább 5 kérdést megválaszolt.

\*\* Azok a tanulók szerepelnek a létszámban, akik alapján a feladatellátási hely átlagos CSH-indexe számolható, vagyis minden szükséges információt megadtak a Háttérkérdőívben és figyelembe vehetők a feladatellátási hely átlagos eredményeiben.

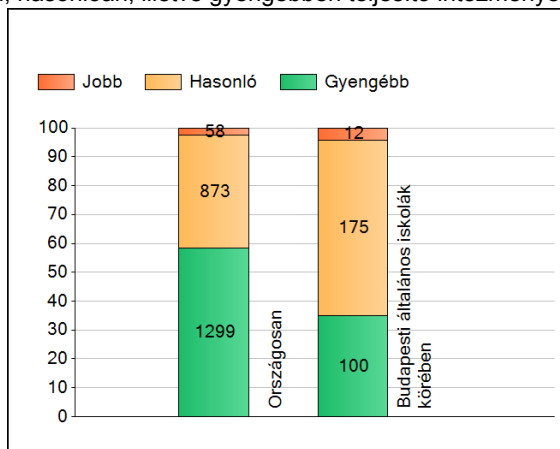
\*\*\* Azok a tanulók szerepelnek a létszámban, akik alapján a feladatellátási hely átlagos CSH-indexe számolható és az adott mérési terület jelentésében szerepelnek. Az egyes mérési területeken a CSH-indexszel rendelkezők száma eltérhet.

## 1a Átlageredmények

Az intézmények átlageredményeinek összehasonlítása



A szignifikánsan jobban, hasonlóan, illetve gyengébben teljesítő intézmények száma és aránya (%)



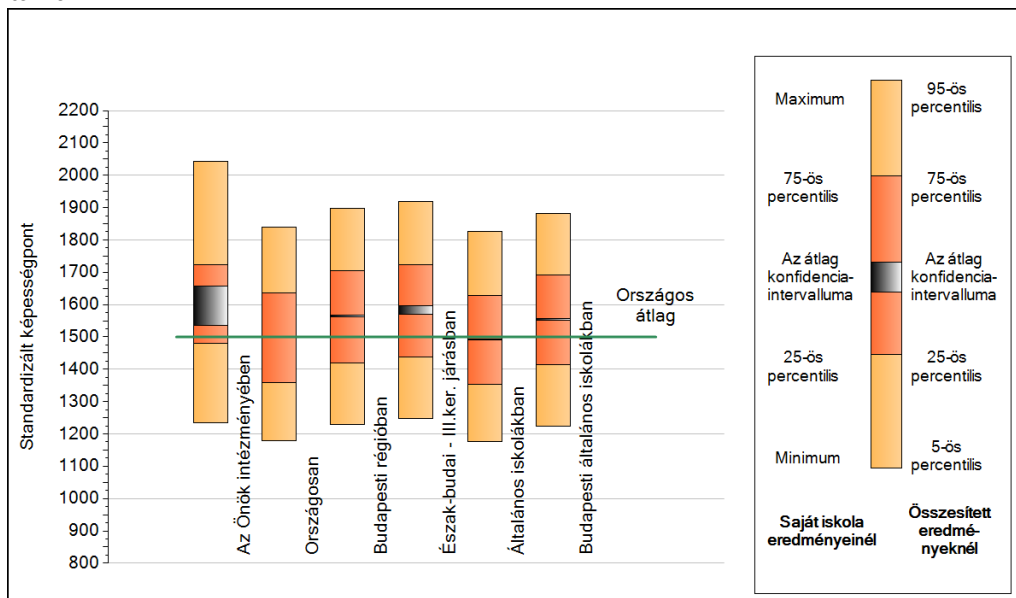
A tanulók átlageredménye és az átlag megbízhatósági tartománya (konfidencia-intervalluma)

|                                     |                         |
|-------------------------------------|-------------------------|
| <b>Az Önök intézményében</b>        | <b>1608 (1536;1656)</b> |
| Országosan                          | 1500 (1499;1501)        |
| Községi általános iskolákban        | 1453 (1450;1455)        |
| Városi általános iskolákban         | 1475 (1473;1477)        |
| Megyeszékhelyi általános iskolákban | 1528 (1526;1531)        |
| Budapesti általános iskolákban      | 1553 (1550;1556)        |
| 8 évfolyamos gimnáziumokban         | 1656 (1651;1661)        |

1b

## A képességeloszlás néhány jellemzője

A tanulók képességeloszlása az Önök intézményében és azokban a részpopulációkban, amelyekbe Önök is tartoznak

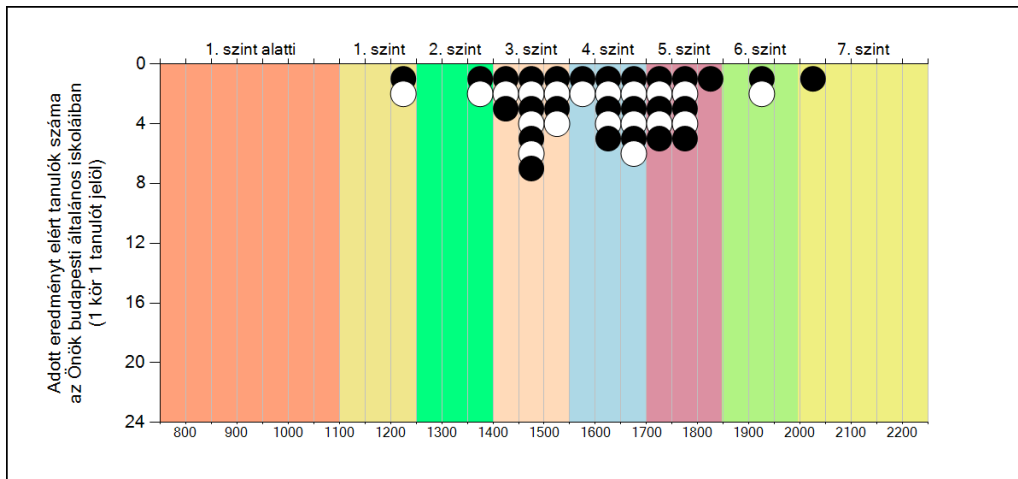
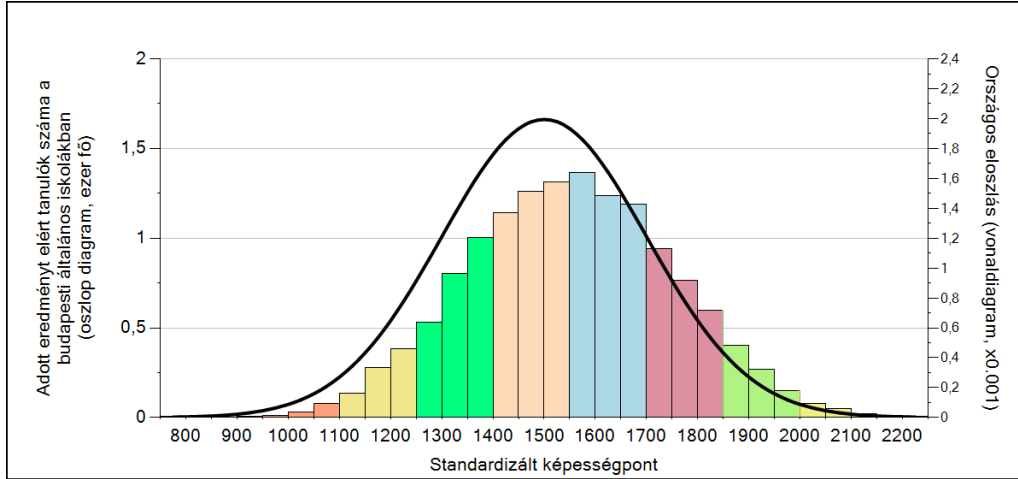


A tanulók képességeloszlása az egyes részpopulációkban

|                                 | Min. / 5-ös perc. | 25-ös perc. | Átlag (konf. int.) | 75-ös perc. | Max. / 95-ös perc. |
|---------------------------------|-------------------|-------------|--------------------|-------------|--------------------|
| <b>Az Önök intézményében</b>    | 1234              | 1479        | 1608 (1536;1656)   | 1722        | 2043               |
| Országosan                      | 1180              | 1359        | 1500 (1499;1501)   | 1637        | 1838               |
| Budapesti régióban              | 1230              | 1420        | 1563 (1561;1567)   | 1704        | 1898               |
| Észak-budai - III.ker. járásban | 1248              | 1439        | 1583 (1570;1596)   | 1722        | 1919               |
| Általános iskolákban            | 1176              | 1353        | 1493 (1492;1494)   | 1627        | 1826               |
| Budapesti általános iskolákban  | 1225              | 1413        | 1553 (1550;1556)   | 1690        | 1883               |

## 1c Képességeloszlás

Az országos eloszlás, valamint a tanulók eredményei a budapesti általános iskolákban és az Önök budapesti általános iskoláiban



### A tanulók képességszintek szerinti százalékos megoszlása

