



FIT-jelentés :: 2011

Intézményi jelentés

8. évfolyam

II. Rákóczi Ferenc Általános Iskola és Gimnázium

2000 Szentendre, Rákóczi u. 6.

OM azonosító: 032580



NEMZETI ERŐFORRÁS MINISZTERIUM



Közoktatási Mérési
Értékelési Osztály



Oktatási Hivatal

Létszám adatok

A telephelyek kódtáblázata

| | |
|---|---|
| A | 001 - II. Rákóczi Ferenc Általános Iskola és Gimnázium (általános iskola) (2000 Szentendre, Rákóczi u. 6.) |
|---|---|

Az intézmény létszámadatai a 8. évfolyamon

| A telephely kódja | Képzési típus | Tanulók száma | | | | | | |
|-------------------|------------------|---------------|-------------|-------------------|--------------|-------------|-----------------------------|-------------------------|
| | | Összesen | SNI tanulók | Mentesült tanulók | BTMN tanulók | HHH tanulók | Jelentésre jogosult tanulók | A jelentésben szereplők |
| A | Általános iskola | 44 | 0 | 0 | 1 | 1 | 44 | 41 |
| Összesen | | 44 | 0 | 0 | 1 | 1 | 44 | 41 |

A korábbi mérésekben eredménnyel rendelkezőkre vonatkozó létszám adatok

| A telephely kódja | Képzési típus | Tanulók száma | | A telephelynek van-e az előzetes eredmény alapján becsült várható eredménye? |
|-------------------|------------------|---|---|--|
| | | Ebben a jelentésben szereplők (előző táblázat utolsó oszlopa) | Ebből a 2009-es mérésben eredménnyel rendelkeznek | |
| A | Általános iskola | 41 | 39 | Van |
| Összesen | | 41 | 39 | |

A Tanulói háttérkérdőívre és a családháttér-indexre vonatkozó létszám adatok

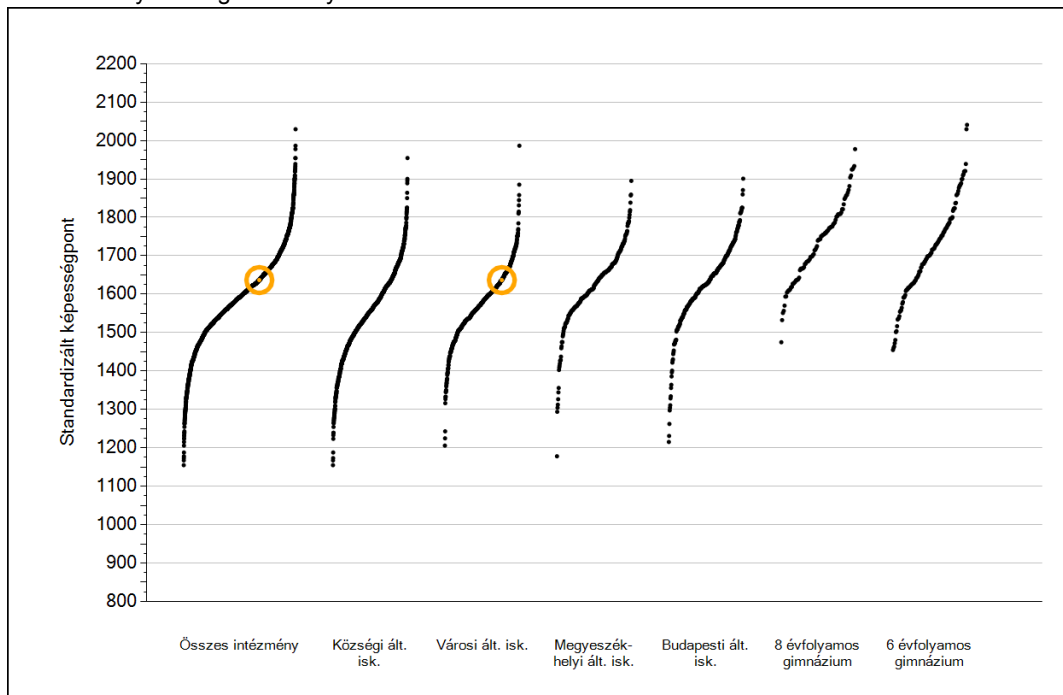
| A telephely kódja | Képzési típus | Tanulók száma | | | A telephelynek van-e CSH-indexe? |
|-------------------|------------------|-----------------------|------------------------------|----------------|----------------------------------|
| | | Jelentésre jogosultak | Tanulói kérdőívet kitöltötte | Van CSH-indexe | |
| A | Általános iskola | 44 | 30 | 27 | Nincs |
| Összesen | | 44 | 30 | 27 | |



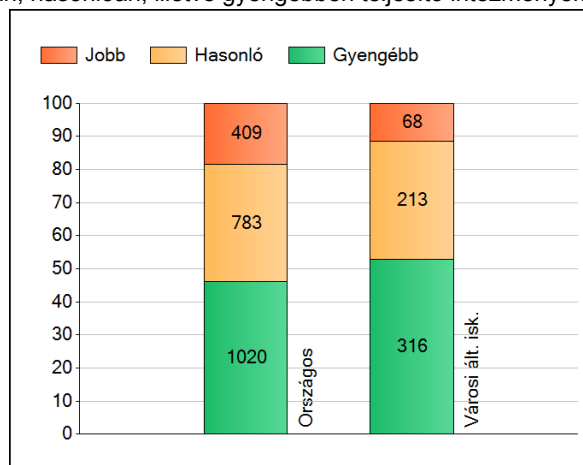
Matematika

1a Átlageredmények

Az intézmények átlageredményeinek összehasonlítása



A szignifikánsan jobban, hasonlóan, illetve gyengébben teljesítő intézmények száma és aránya (%)



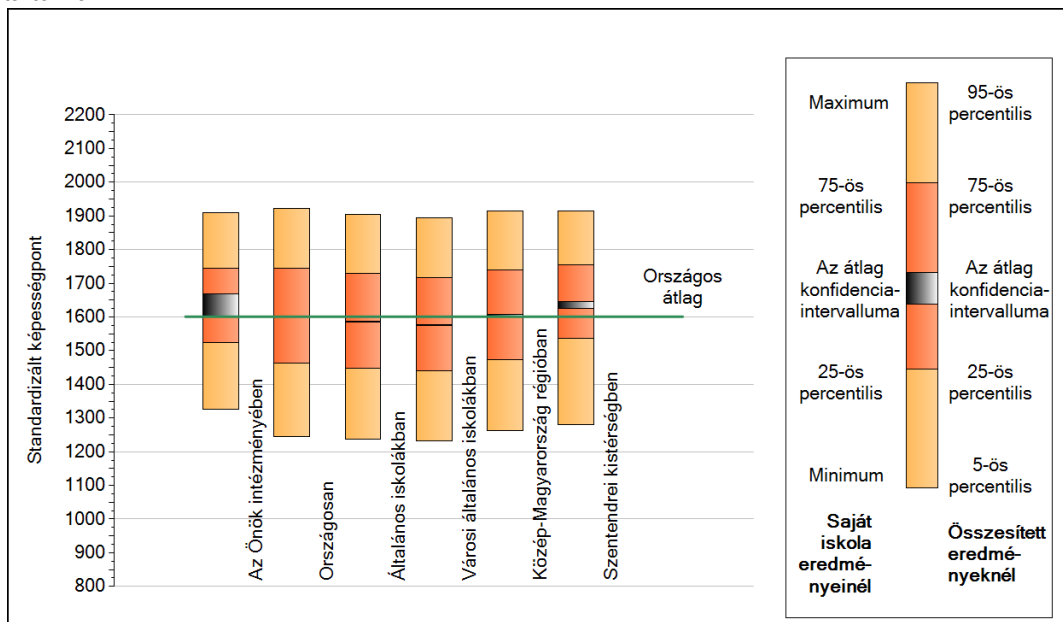
A tanulók átlageredménye és az átlag megbízhatósági tartománya (konfidencia-intervalluma)

| | |
|-------------------------------------|-------------------------|
| Az Önök intézményében | 1637 (1601;1669) |
| Országosan | 1601 (1600;1602) |
| Általános iskolákban | 1586 (1585;1587) |
| Községi általános iskolákban | 1550 (1548;1551) |
| Városi általános iskolákban | 1577 (1575;1578) |
| Megyeszékhelyi általános iskolákban | 1631 (1629;1634) |
| Budapesti általános iskolákban | 1636 (1633;1639) |
| 8 évfolyamos gimnáziumokban | 1740 (1735;1743) |
| 6 évfolyamos gimnáziumokban | 1731 (1727;1734) |

1b

A képességeloszlás néhány jellemzője

A tanulók képességeloszlása az Önök intézményében és azokban a részpopulációkban, amelyekbe Önök is tartoznak



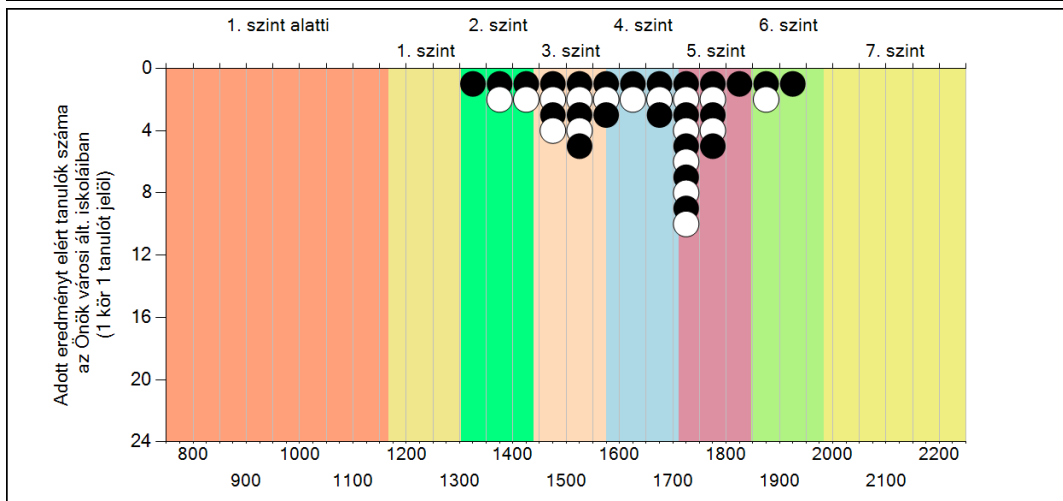
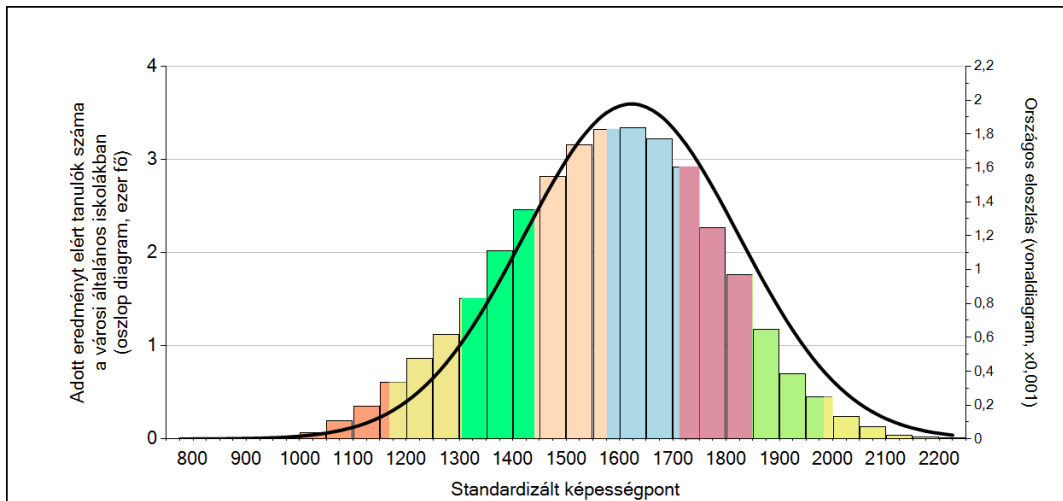
A tanulók képességeloszlása az egyes részpopulációkban

| | Min. / 5-ös perc. | 25-ös perc. | Átlag | (konf. int.) | 75-ös perc. | Max. / 95-ös perc. |
|-------------------------------|-------------------|-------------|-------------|--------------------|-------------|--------------------|
| Az Önök intézményében | 1325 | 1523 | 1637 | (1601;1669) | 1744 | 1908 |
| Országosan | 1245 | 1462 | 1601 | (1600;1602) | 1745 | 1923 |
| Általános iskolákban | 1236 | 1449 | 1586 | (1585;1587) | 1730 | 1904 |
| Városi általános iskolákban | 1232 | 1441 | 1577 | (1575;1578) | 1718 | 1894 |
| Közép-Magyarország régiójában | 1262 | 1474 | 1605 | (1602;1607) | 1740 | 1915 |
| Szentendrei kistérségben | 1281 | 1536 | 1635 | (1625;1645) | 1756 | 1915 |

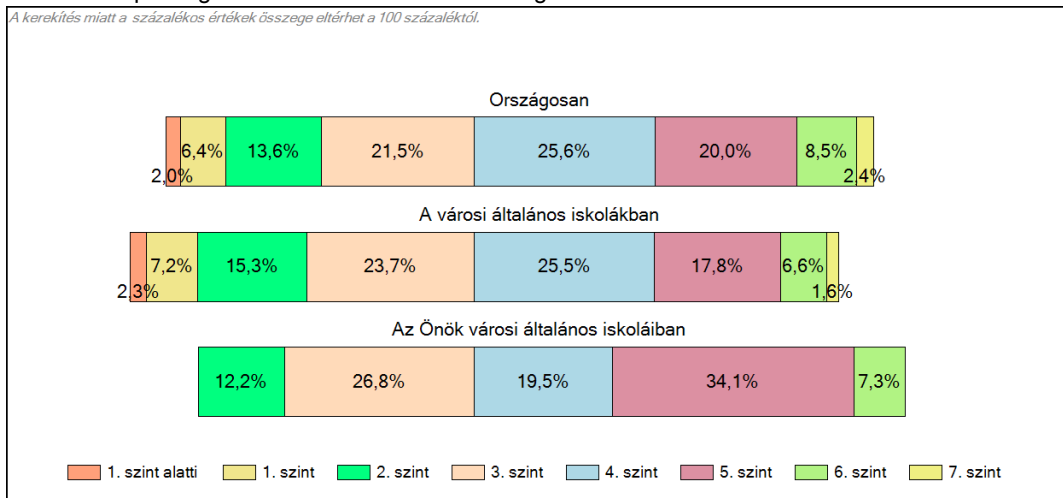
1c

Képességeloszlás

Az országos eloszlás, valamint a tanulók eredményei a városi általános iskolákban és az Önök városi általános iskoláiban

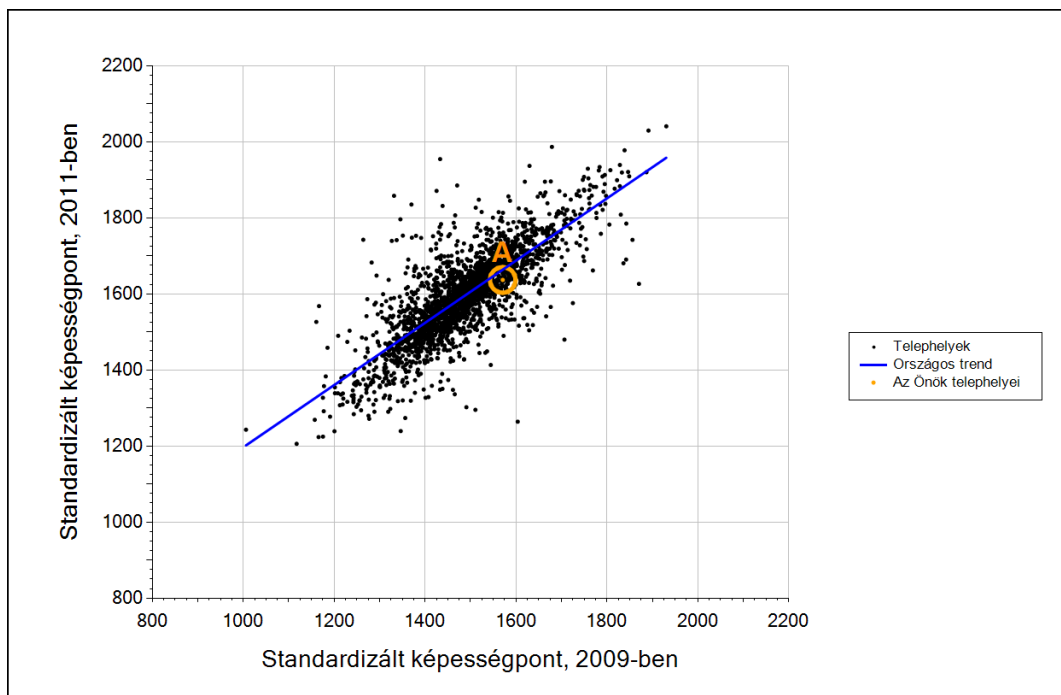


A tanulók képességszintek szerinti százalékos megoszlása



3b

Átlageredmény a tanulók korábbi eredményének tükrében telephelyenként



Telephelyeik eredménye a regressziós becslés alapján várható eredmény tükrében

| | | | |
|-------------|---|------|-------------|
| A telephely | Telephelyük 2011-es átlageredménye | 1637 | (1601;1669) |
| | A telephely tanulóinak 2009-es átlageredménye | 1571 | (1523;1609) |
| | Várható eredmény az összes telephelyre illesztett regressziós egyenes alapján | 1664 | |
| | (a tényleges eredmény ettől nem különbözik szignifikánsan) | | |

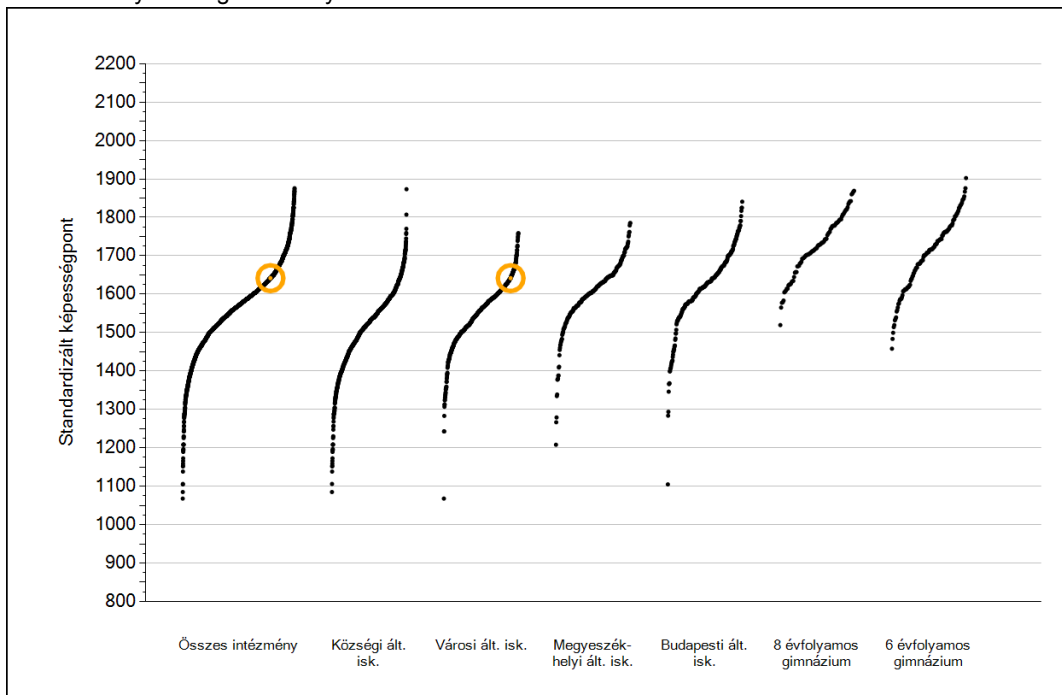
* Csak azok a telephelyek szerepelnek az ábrán, amelyek esetében legalább a tanulók kétharmada és legalább tíz tanuló megírta a két évvel korábbi mérést, és amelyeken a korábbi eredménnyel rendelkező diákok e mérésbeli átlaga belesik az összes diák e mérésben elért képességátlagának konfidenciaintervallumába mindkét területen.



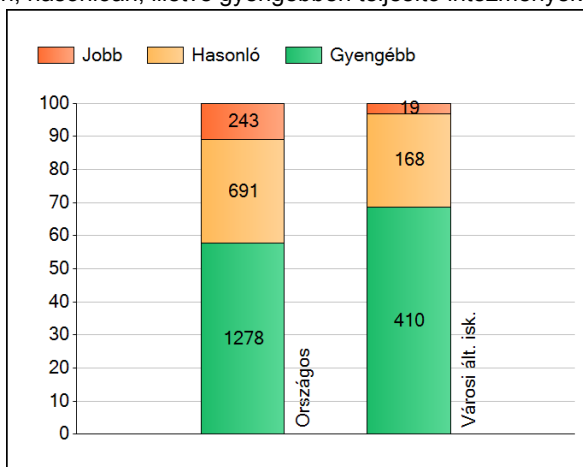
Szövegértés

1a Átlageredmények

Az intézmények átlageredményeinek összehasonlítása



A szignifikánsan jobban, hasonlóan, illetve gyengébben teljesítő intézmények száma és aránya (%)



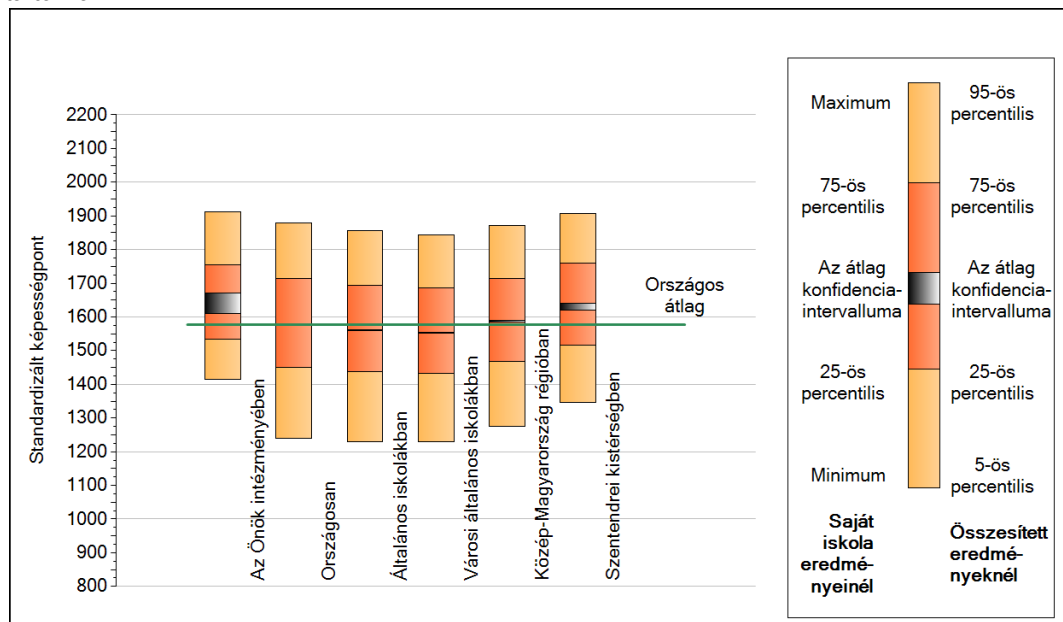
A tanulók átlageredménye és az átlag megbízhatósági tartománya (konfidencia-intervalluma)

| | |
|-------------------------------------|-------------------------|
| Az Önök intézményében | 1642 (1611;1672) |
| Országosan | 1577 (1576;1578) |
| Általános iskolákban | 1561 (1560;1562) |
| Községi általános iskolákban | 1513 (1511;1515) |
| Városi általános iskolákban | 1554 (1552;1555) |
| Megyeszékhelyi általános iskolákban | 1608 (1606;1610) |
| Budapesti általános iskolákban | 1628 (1626;1631) |
| 8 évfolyamos gimnáziumokban | 1730 (1726;1733) |
| 6 évfolyamos gimnáziumokban | 1720 (1717;1723) |

Szövegtetés

1b A képességeloszlás néhány jellemzője

A tanulók képességeloszlása az Önök intézményében és azokban a részpopulációkban, amelyekbe Önök is tartoznak

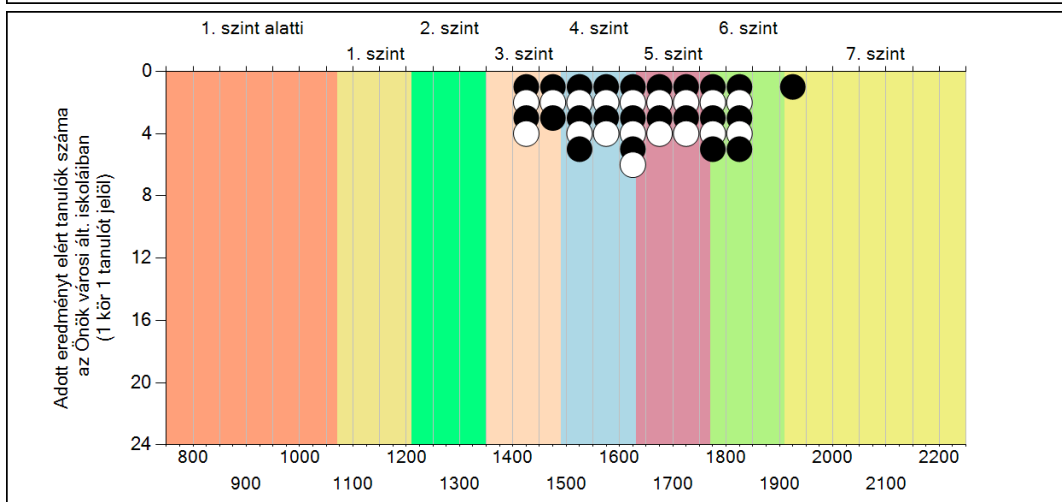
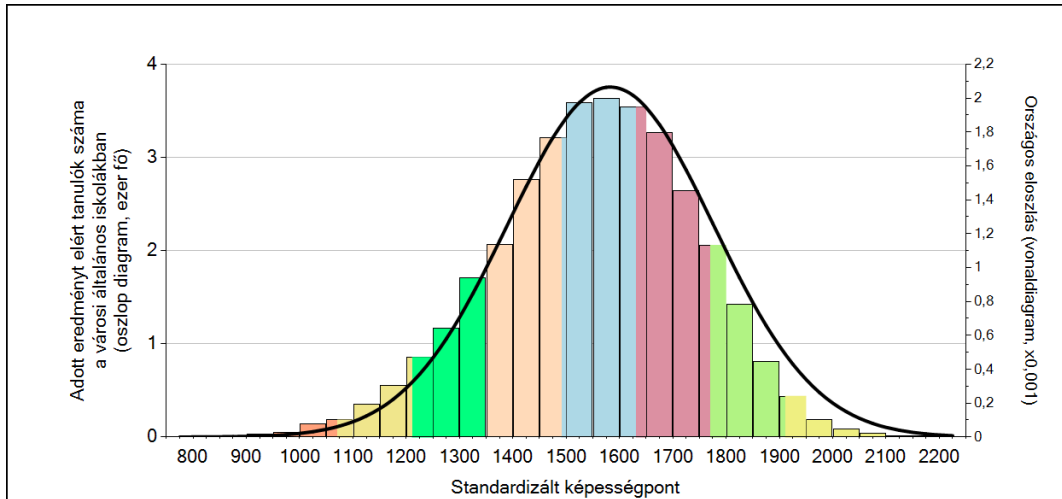


A tanulók képességeloszlása az egyes részpopulációkban

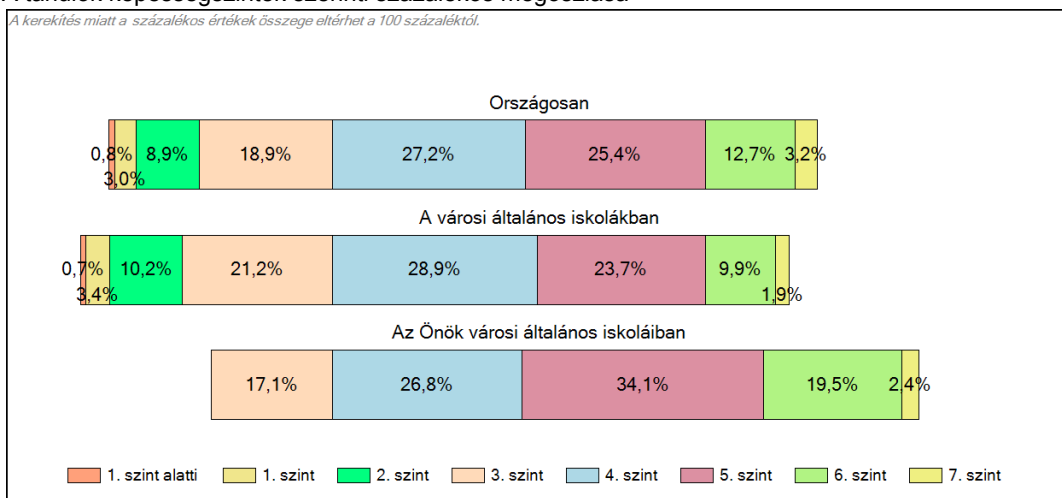
| | Min. / 5-ös perc. | 25-ös perc. | Átlag | (konf. int.) | 75-ös perc. | Max. / 95-ös perc. |
|-------------------------------|-------------------|-------------|-------------|--------------------|-------------|--------------------|
| Az Önök intézményében | 1414 | 1533 | 1642 | (1611;1672) | 1755 | 1911 |
| Országosan | 1239 | 1451 | 1577 | (1576;1578) | 1714 | 1878 |
| Általános iskolákban | 1228 | 1438 | 1561 | (1560;1562) | 1695 | 1856 |
| Városi általános iskolákban | 1230 | 1432 | 1554 | (1552;1555) | 1686 | 1842 |
| Közép-Magyarország régiójában | 1275 | 1468 | 1587 | (1584;1590) | 1714 | 1872 |
| Szentendrei kistérségben | 1347 | 1516 | 1631 | (1621;1641) | 1759 | 1906 |

1c Képességeloszlás

Az országos eloszlás, valamint a tanulók eredményei a városi általános iskolákban és az Önök városi általános iskoláiban



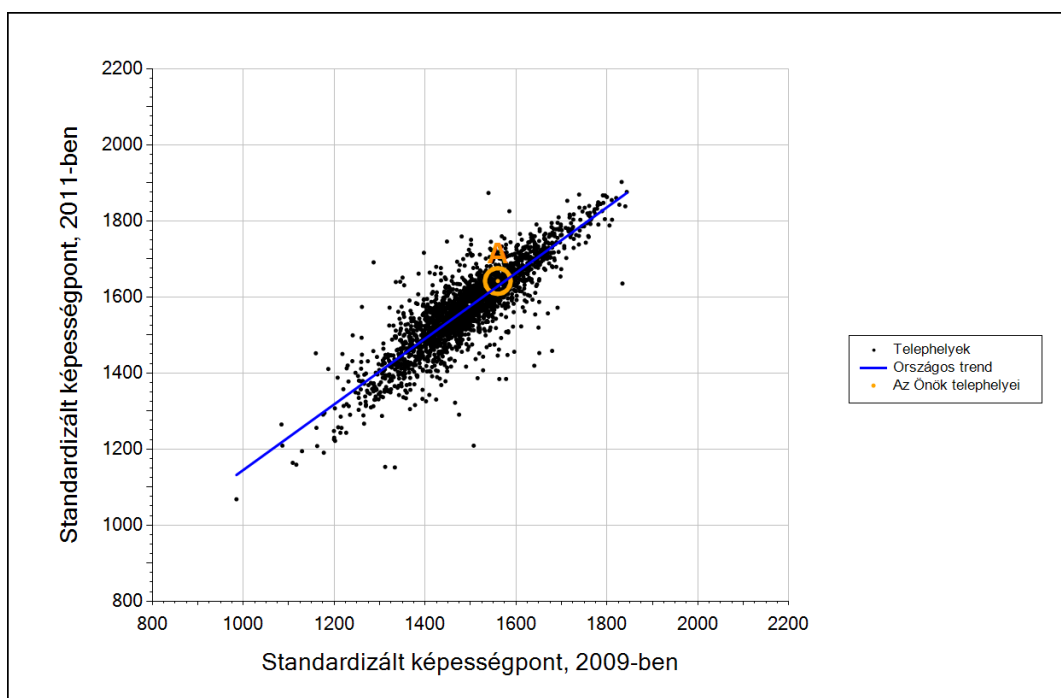
A tanulók képességszintek szerinti százalékos megoszlása



Szövegértés

3b

Átlageredmény a tanulók korábbi eredményének tükrében telephelyenként



Telephelyeik eredménye a regressziós becslés alapján várható eredmény tükrében

| | | | |
|-------------|---|------|-------------|
| A telephely | Telephelyük 2011-es átlageredménye | 1642 | (1611;1672) |
| | A telephely tanulóinak 2009-es átlageredménye | 1560 | (1528;1597) |
| | Várható eredmény az összes telephelyre illesztett regressziós egyenes alapján | 1628 | |
| | (a tényleges eredmény ettől nem különbözik szignifikánsan) | | |

* Csak azok a telephelyek szerepelnek az ábrán, amelyek esetében legalább a tanulók kétharmada és legalább tíz tanuló megírta a két évvel korábbi mérést, és amelyeken a korábbi eredménnyel rendelkező diákok e mérésbeli átlaga belesik az összes diák e mérésben elért képességátlagának konfidenciaintervallumába mindkét területen.