



# FIT-jelentés :: 2011

Intézményi jelentés

8. évfolyam

---

## Pitypang Utcai Általános Iskola

1025 Budapest, Pitypang u. 17.

OM azonosító: 034808



NEMZETI ERŐFORRÁS MINISZTERIUM



Közoktatási Mérés  
Értékelési Osztály



Oktatási Hivatal

## Létszám adatok

### A telephelyek kódtáblázata

A	001 - Pitypang Utcai Általános Iskola (általános iskola) (1025 Budapest, Pitypang u. 17.)
---	--

### Az intézmény létszámadatai a 8. évfolyamon

A telephely kódja	Képzési típus	Tanulók száma						
		Összesen	SNI tanulók	Mentesült tanulók	BTMN tanulók	HHH tanulók	Jelentésre jogosult tanulók	A jelentésben szereplők
A	Általános iskola	40	0	0	3	0	40	39
<b>Összesen</b>		<b>40</b>	<b>0</b>	<b>0</b>	<b>3</b>	<b>0</b>	<b>40</b>	<b>39</b>

### A korábbi mérésekben eredménnyel rendelkezőkre vonatkozó létszám adatok

A telephely kódja	Képzési típus	Tanulók száma		A telephelynek van-e az előzetes eredmény alapján becsült várható eredménye?
		Ebben a jelentésben szereplők (előző táblázat utolsó oszlopa)	Ebből a 2009-es mérésben eredménnyel rendelkeznek	
A	Általános iskola	39	36	Van
<b>Összesen</b>		<b>39</b>	<b>36</b>	

### A Tanulói háttérkérdőívre és a családháttér-indexre vonatkozó létszám adatok

A telephely kódja	Képzési típus	Tanulók száma			A telephelynek van-e CSH-indexe?
		Jelentésre jogosultak	Tanulói kérdőívet kitöltötte	Van CSH-indexe	
A	Általános iskola	40	22	19	Nincs
<b>Összesen</b>		<b>40</b>	<b>22</b>	<b>19</b>	

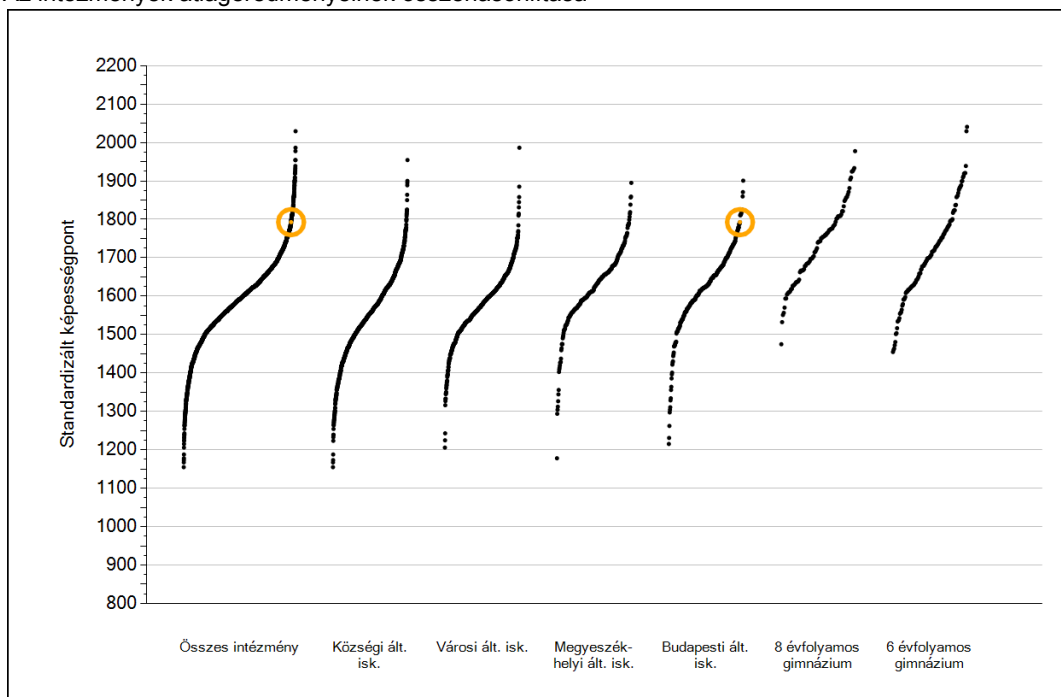


**Matematika**

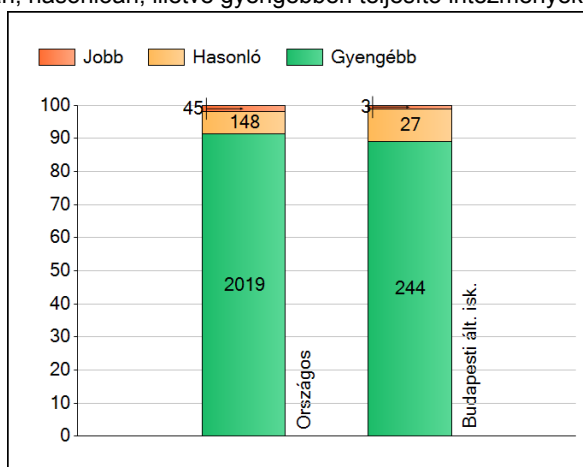
1a

## Átlageredmények

Az intézmények átlageredményeinek összehasonlítása



A szignifikánsan jobban, hasonlóan, illetve gyengébben teljesítő intézmények száma és aránya (%)

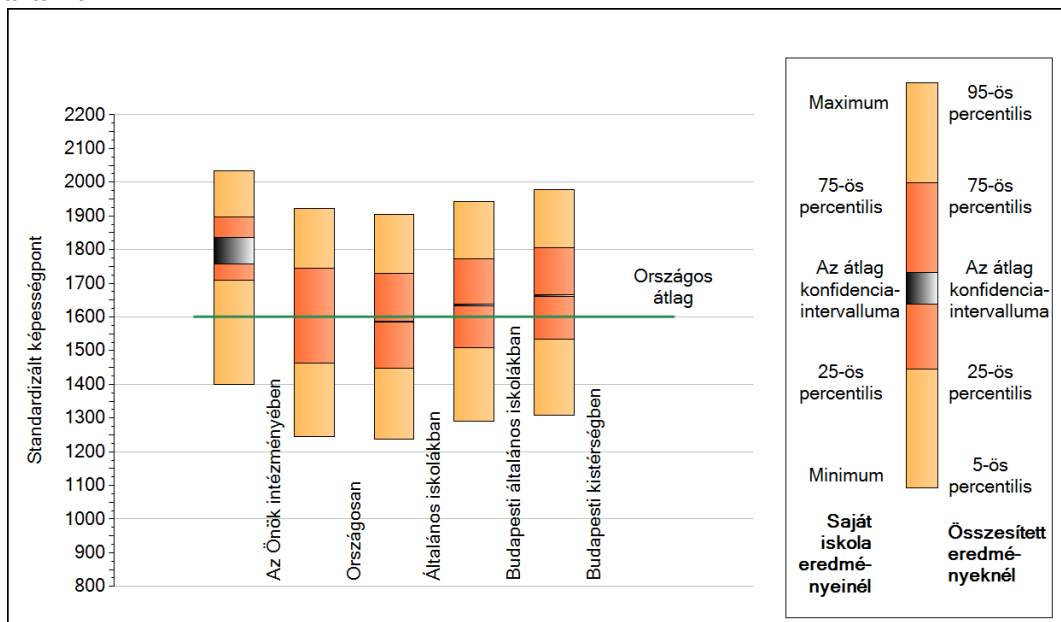


A tanulók átlageredménye és az átlag megbízhatósági tartománya (konfidencia-intervalluma)

<b>Az Önök intézményében</b>	<b>1793 (1758;1836)</b>
Országosan	1601 (1600;1602)
Általános iskolákban	1586 (1585;1587)
Községi általános iskolákban	1550 (1548;1551)
Városi általános iskolákban	1577 (1575;1578)
Megyeszékhelyi általános iskolákban	1631 (1629;1634)
Budapesti általános iskolákban	1636 (1633;1639)
8 évfolyamos gimnáziumokban	1740 (1735;1743)
6 évfolyamos gimnáziumokban	1731 (1727;1734)

## 1b A képességeloszlás néhány jellemzője

A tanulók képességeloszlása az Önök intézményében és azokban a részpopulációkban, amelyekbe Önök is tartoznak



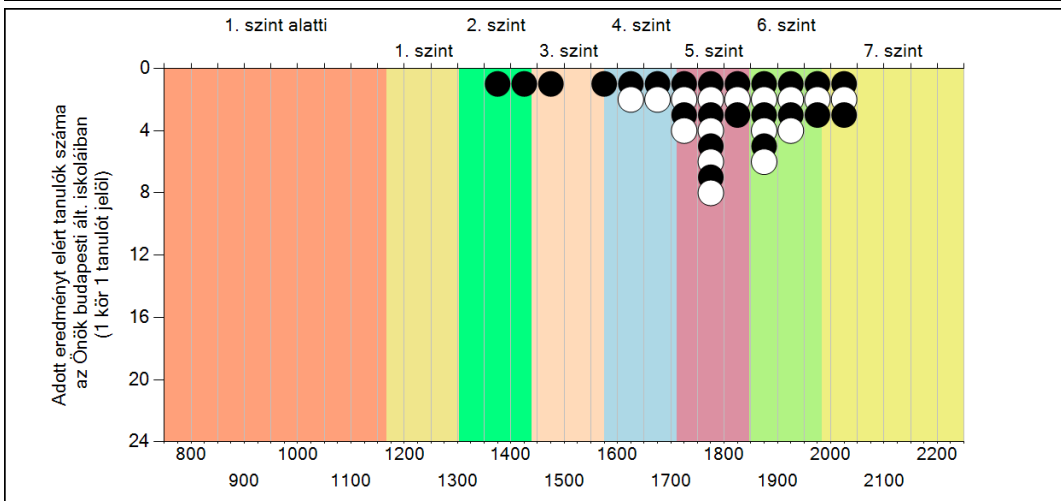
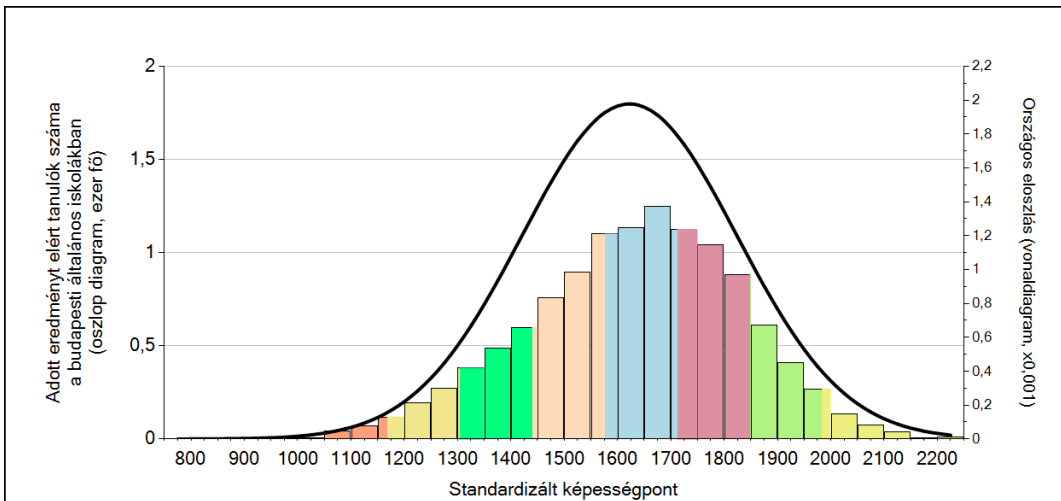
A tanulók képességeloszlása az egyes részpopulációkban

	Min. / 5-ös perc.	25-ös perc.	Átlag	(konf. int.)	75-ös perc.	Max. / 95-ös perc.
<b>Az Önök intézményében</b>	<b>1399</b>	<b>1710</b>	<b>1793</b>	<b>(1758;1836)</b>	<b>1897</b>	<b>2034</b>
Országosan	1245	1462	1601	(1600;1602)	1745	1923
Általános iskolákban	1236	1449	1586	(1585;1587)	1730	1904
Budapesti általános iskolákban	1289	1508	1636	(1633;1639)	1774	1943
Budapesti kistérségben	1308	1535	1664	(1661;1666)	1805	1977

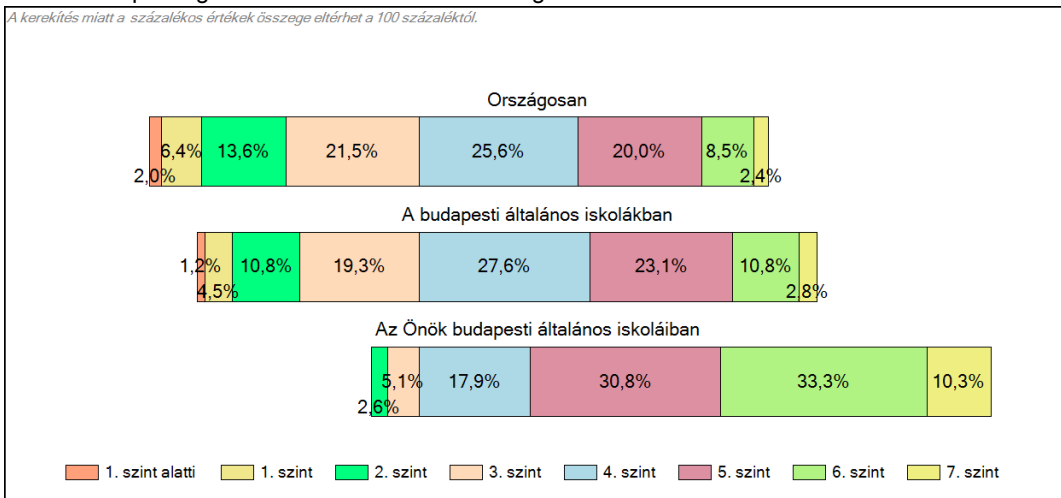
**1c**

**Képességeloszlás**

Az országos eloszlás, valamint a tanulók eredményei a budapesti általános iskolákban és az Önök budapesti általános iskoláiban

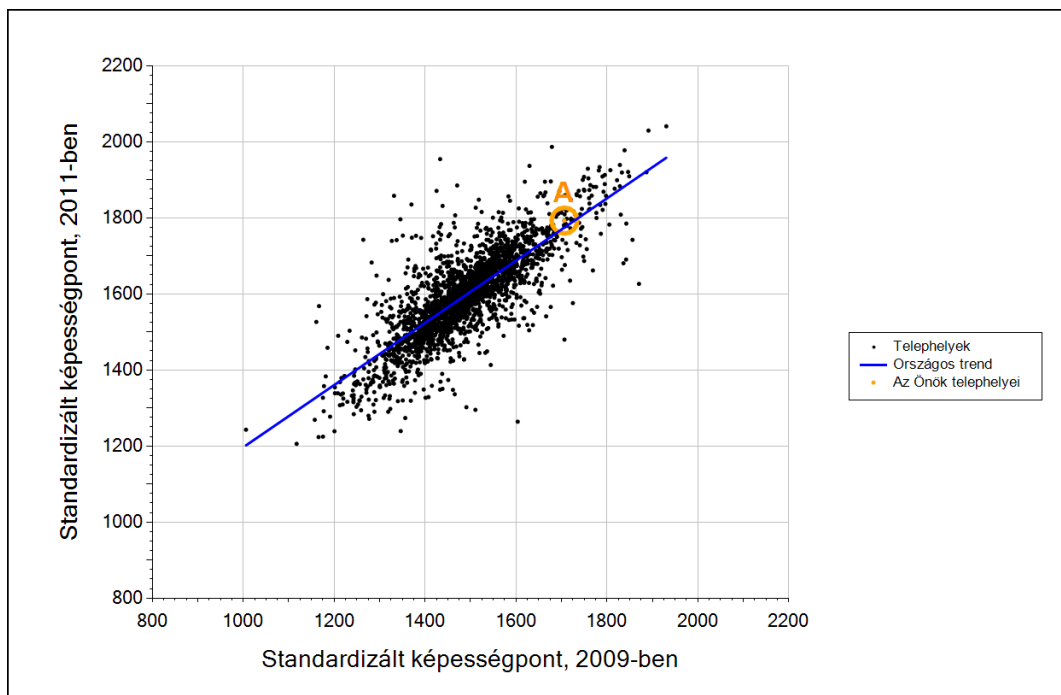


A tanulók képességszintek szerinti százalékos megoszlása



3b

## Átlageredmény a tanulók korábbi eredményének tükrében telephelyenként



Telephelyeik eredménye a regressziós becslés alapján várható eredmény tükrében

A telephely	Telephelyük 2011-es átlageredménye	1793	(1758;1836)
	A telephely tanulóinak 2009-es átlageredménye	1706	(1662;1748)
	Várható eredmény az összes telephelyre illesztett regressziós egyenes alapján	1775	
	(a tényleges eredmény ettől nem különbözik szignifikánsan)		

\* Csak azok a telephelyek szerepelnek az ábrán, amelyek esetében legalább a tanulók kétharmada és legalább tíz tanuló megírta a két évvel korábbi mérést, és amelyeken a korábbi eredménnyel rendelkező diákok e mérésbeli átlaga belesik az összes diák e mérésben elért képességátlagának konfidenciaintervallumába mindkét területen.



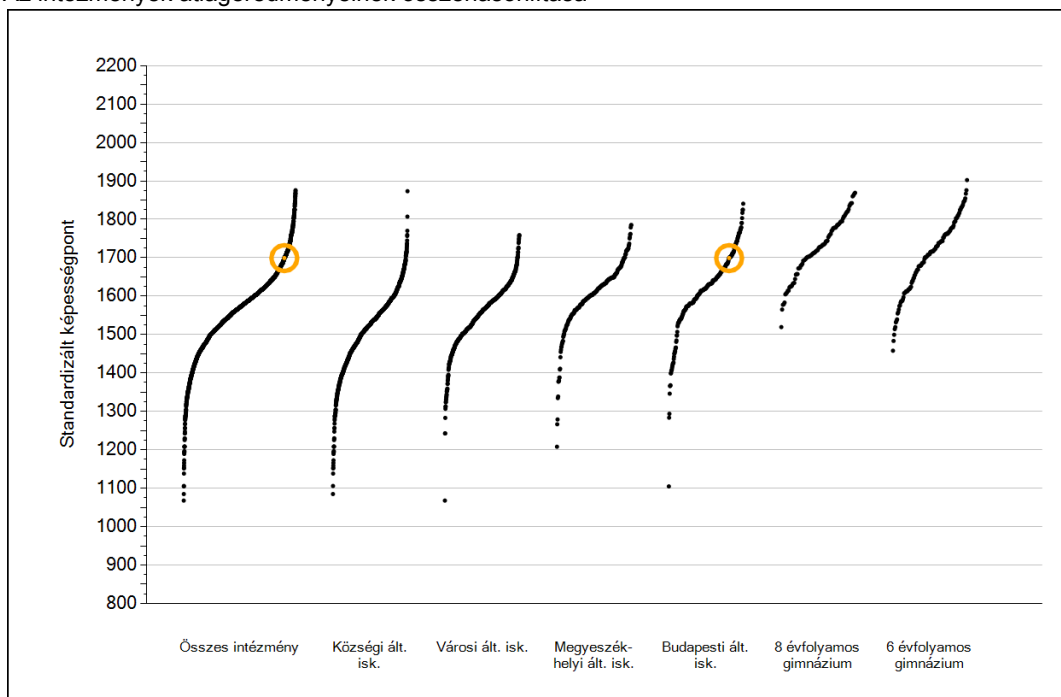
**Szövegértés**



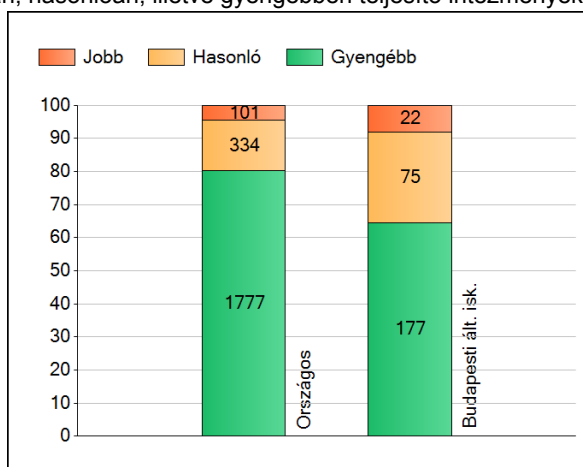
1a

## Átlageredmények

Az intézmények átlageredményeinek összehasonlítása



A szignifikánsan jobban, hasonlóan, illetve gyengébben teljesítő intézmények száma és aránya (%)

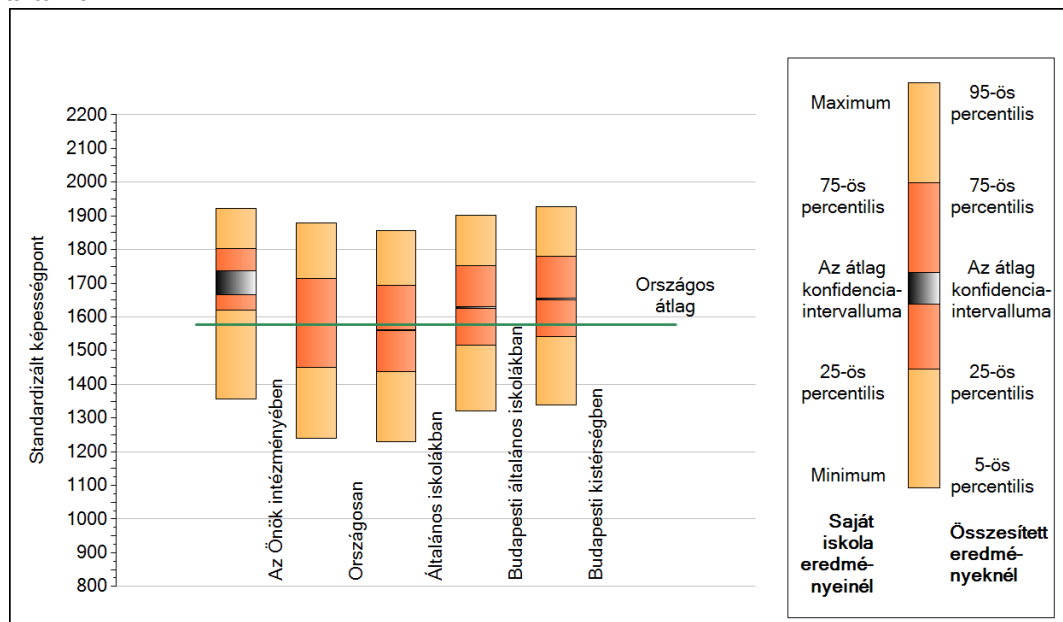


A tanulók átlageredménye és az átlag megbízhatósági tartománya (konfidencia-intervalluma)

<b>Az Önök intézményében</b>	<b>1699 (1666;1738)</b>
Országosan	1577 (1576;1578)
Általános iskolákban	1561 (1560;1562)
Községi általános iskolákban	1513 (1511;1515)
Városi általános iskolákban	1554 (1552;1555)
Megyeszékhelyi általános iskolákban	1608 (1606;1610)
Budapesti általános iskolákban	1628 (1626;1631)
8 évfolyamos gimnáziumokban	1730 (1726;1733)
6 évfolyamos gimnáziumokban	1720 (1717;1723)

## 1b A képességeloszlás néhány jellemzője

A tanulók képességeloszlása az Önök intézményében és azokban a részpopulációkban, amelyekbe Önök is tartoznak



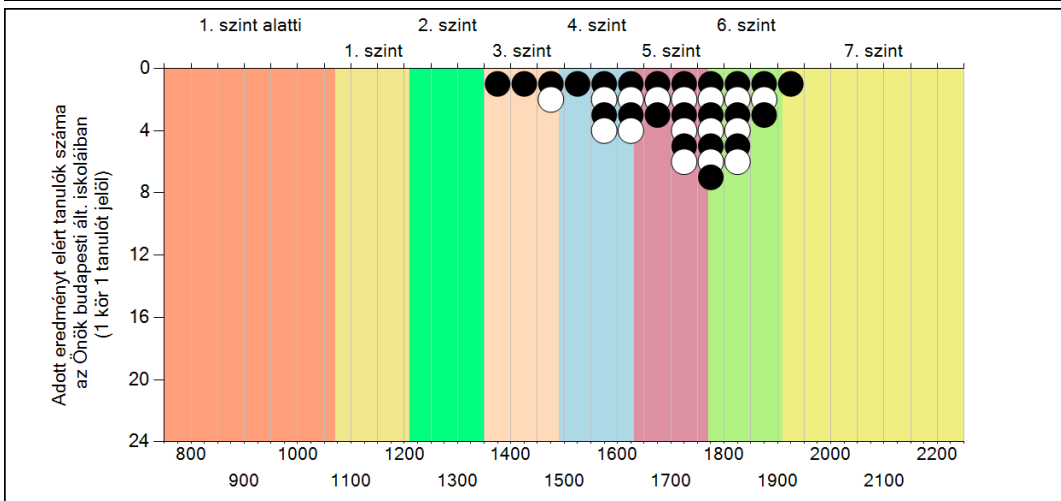
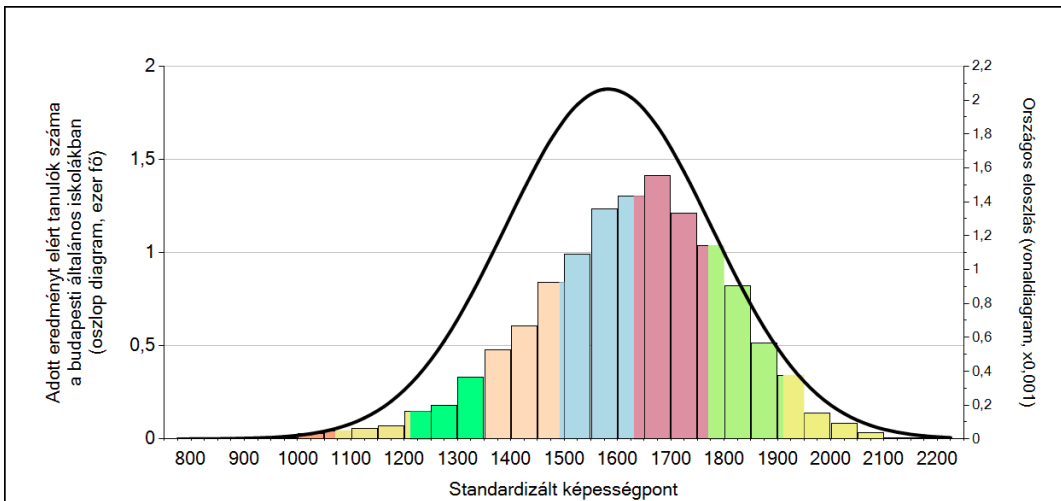
A tanulók képességeloszlása az egyes részpopulációkban

	Min. / 5-ös perc.	25-ös perc.	Átlag	(konf. int.)	75-ös perc.	Max. / 95-ös perc.
<b>Az Önök intézményében</b>	<b>1357</b>	<b>1621</b>	<b>1699</b>	<b>(1666;1738)</b>	<b>1802</b>	<b>1921</b>
Országosan	1239	1451	1577	(1576;1578)	1714	1878
Általános iskolákban	1228	1438	1561	(1560;1562)	1695	1856
Budapesti általános iskolákban	1321	1516	1628	(1626;1631)	1752	1903
Budapesti kistérségben	1338	1541	1654	(1652;1655)	1781	1926

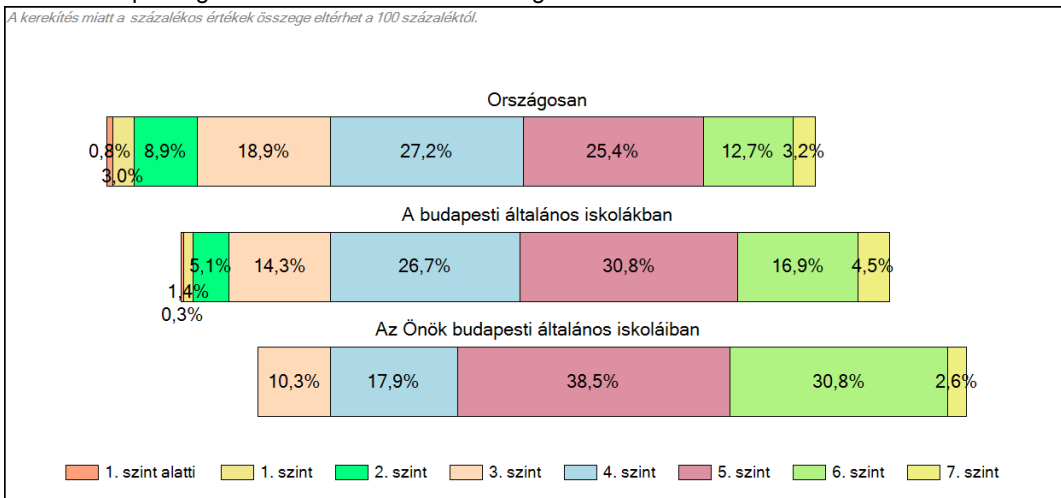
**1c**

## Képességeloszlás

Az országos eloszlás, valamint a tanulók eredményei a budapesti általános iskolákban és az Önök budapesti általános iskoláiban



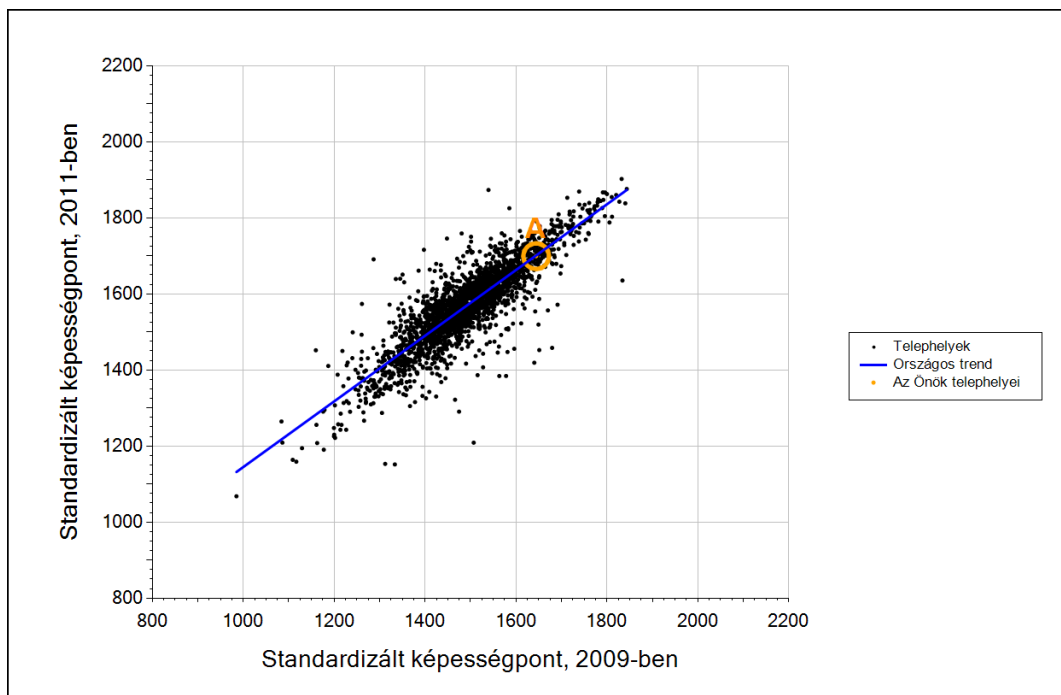
### A tanulók képességszintek szerinti százalékos megoszlása



Szövegértés

3b

## Átlageredmény a tanulók korábbi eredményének tükrében telephelyenként



Telephelyeik eredménye a regressziós becslés alapján várható eredmény tükrében

A telephely	Telephelyük 2011-es átlageredménye	1699	(1666;1738)
	A telephely tanulóinak 2009-es átlageredménye	1644	(1604;1679)
	Várható eredmény az összes telephelyre illesztett regressziós egyenes alapján	1701	
	(a tényleges eredmény ettől nem különbözik szignifikánsan)		

\* Csak azok a telephelyek szerepelnek az ábrán, amelyek esetében legalább a tanulók kétharmada és legalább tíz tanuló megírta a két évvel korábbi mérést, és amelyeken a korábbi eredménnyel rendelkező diákok e mérésbeli átlaga belesik az összes diák e mérésben elért képességátlagának konfidenciaintervallumába mindkét területen.