



FIT-jelentés :: 2011

Intézményi jelentés

8. évfolyam

Eötvös József Gimnázium

1053 Budapest, Reáltanoda u. 7.

OM azonosító: 035230



NEMZETI ERŐFORRÁS MINISZTERIUM



Közoktatási Mérési
Értékelési Osztály



Oktatási Hivatal

Létszám adatok

A telephelyek kódtáblázata

A	001 - Eötvös József Gimnázium (6 évfolyamos gimnázium) (1053 Budapest, Reáltanoda u. 7.)
---	---

Az intézmény létszámadatai a 8. évfolyamon

A telephely kódja	Képzési típus	Tanulók száma						
		Összesen	SNI tanulók	Mentesült tanulók	BTMN tanulók	HHH tanulók	Jelentésre jogosult tanulók	A jelentésben szereplők
A	6 évfolyamos gimnázium	64	0	0	0	0	64	60
Összesen		64	0	0	0	0	64	60

A korábbi mérésekben eredménnyel rendelkezőkre vonatkozó létszám adatok

A telephely kódja	Képzési típus	Tanulók száma		A telephelynek van-e az előzetes eredmény alapján becsült várható eredménye?
		Ebben a jelentésben szereplők (előző táblázat utolsó oszlopa)	Ebből a 2009-es mérésben eredménnyel rendelkeznek	
A	6 évfolyamos gimnázium	60	56	Van
Összesen		60	56	

A Tanulói háttérkérdőívre és a családháttér-indexre vonatkozó létszám adatok

A telephely kódja	Képzési típus	Tanulók száma			A telephelynek van-e CSH-indexe?
		Jelentésre jogosultak	Tanulói kérdőívet kitöltötte	Van CSH-indexe	
A	6 évfolyamos gimnázium	64	58	55	Van
Összesen		64	58	55	

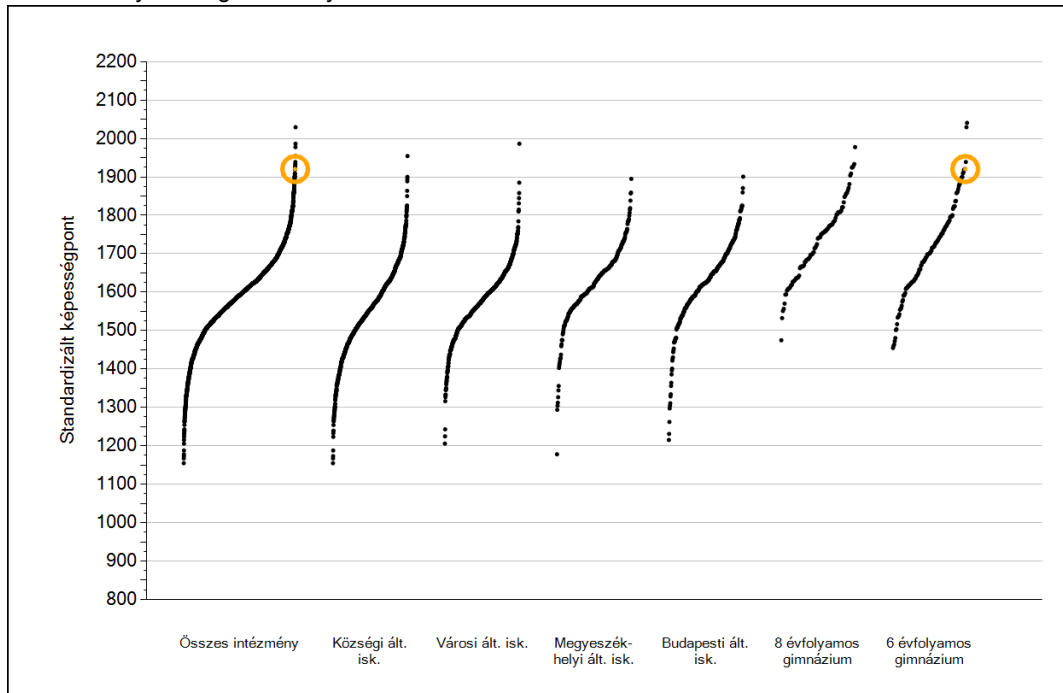


Matematika

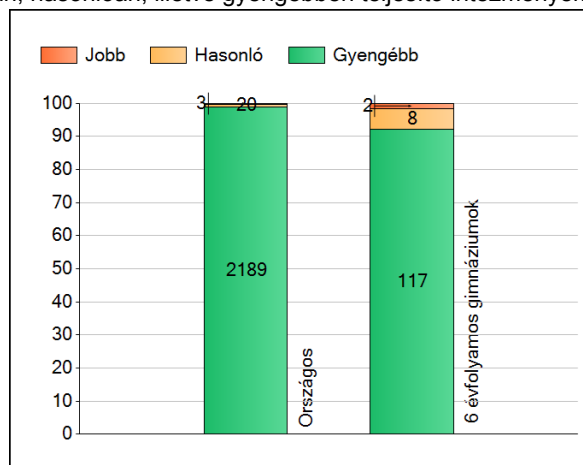
1a

Átlageredmények

Az intézmények átlageredményeinek összehasonlítása



A szignifikánsan jobban, hasonlóan, illetve gyengébben teljesítő intézmények száma és aránya (%)



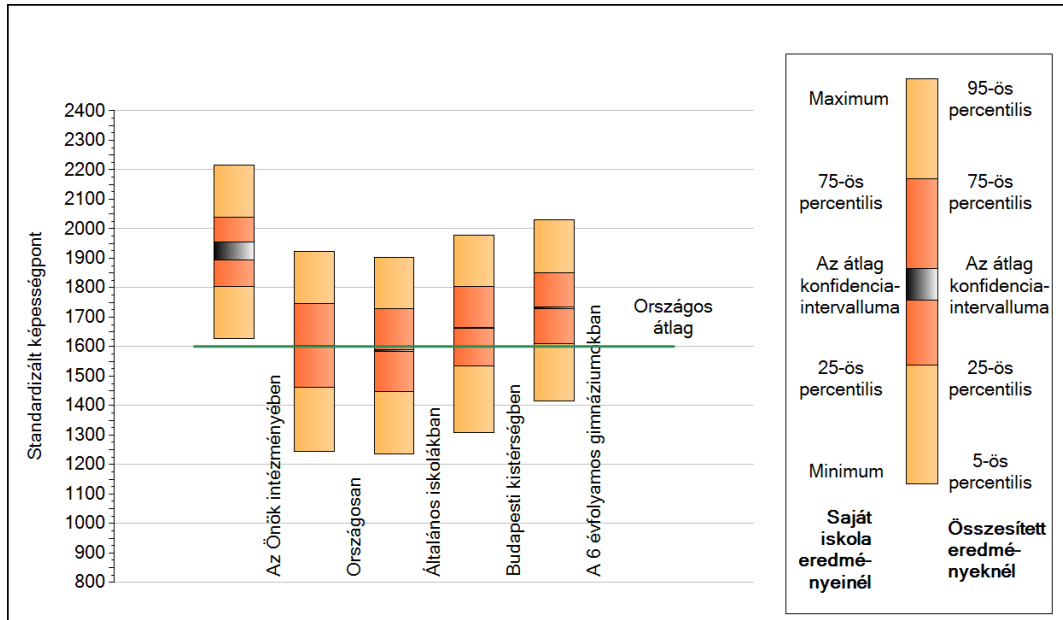
A tanulók átlageredménye és az átlag megbízhatósági tartománya (konfidencia-intervalluma)

Az Önök intézményében	1921 (1893;1954)
Országosan	1601 (1600;1602)
Általános iskolákban	1586 (1585;1587)
Községi általános iskolákban	1550 (1548;1551)
Városi általános iskolákban	1577 (1575;1578)
Megyeszékhelyi általános iskolákban	1631 (1629;1634)
Budapesti általános iskolákban	1636 (1633;1639)
8 évfolyamos gimnáziumokban	1740 (1735;1743)
6 évfolyamos gimnáziumokban	1731 (1727;1734)

1b

A képességeloszlás néhány jellemzője

A tanulók képességeloszlása az Önök intézményében és azokban a részpopulációkban, amelyekbe Önök is tartoznak

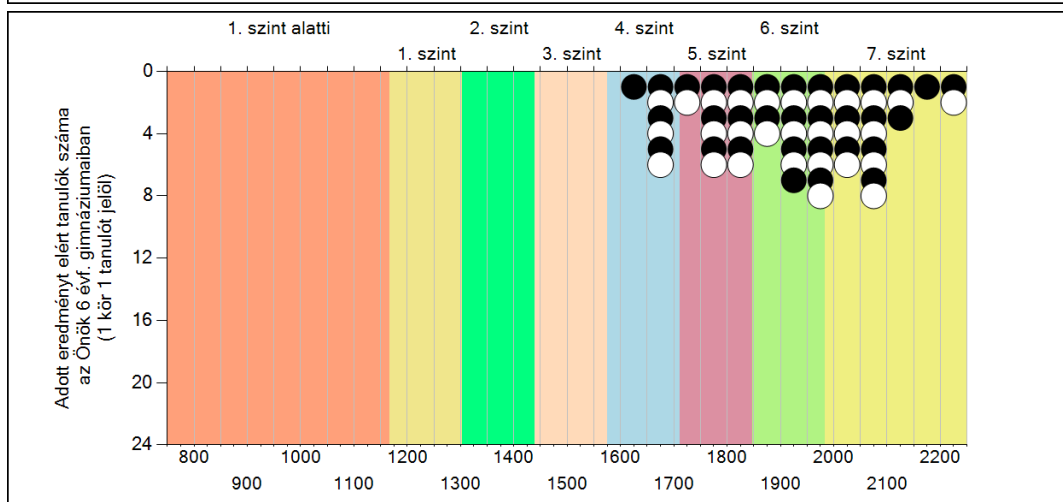
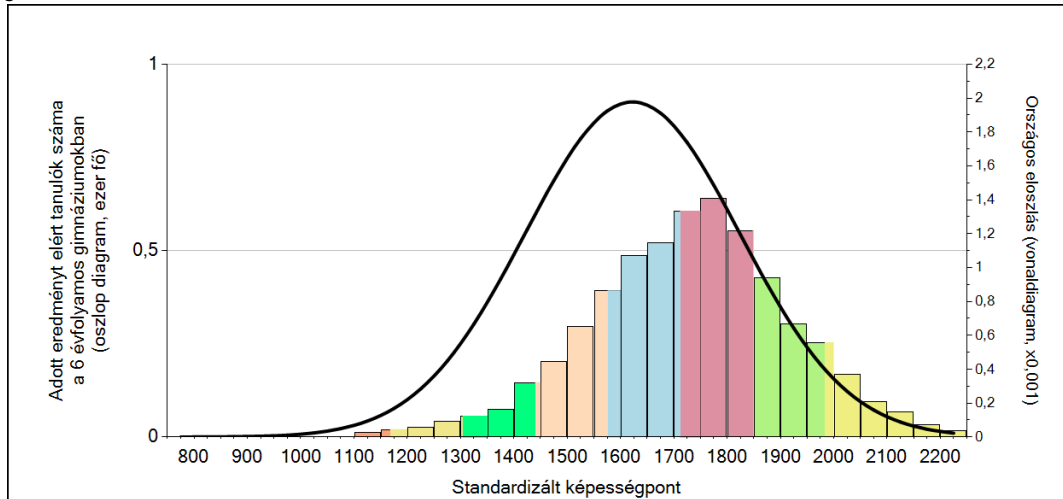


A tanulók képességeloszlása az egyes részpopulációkban

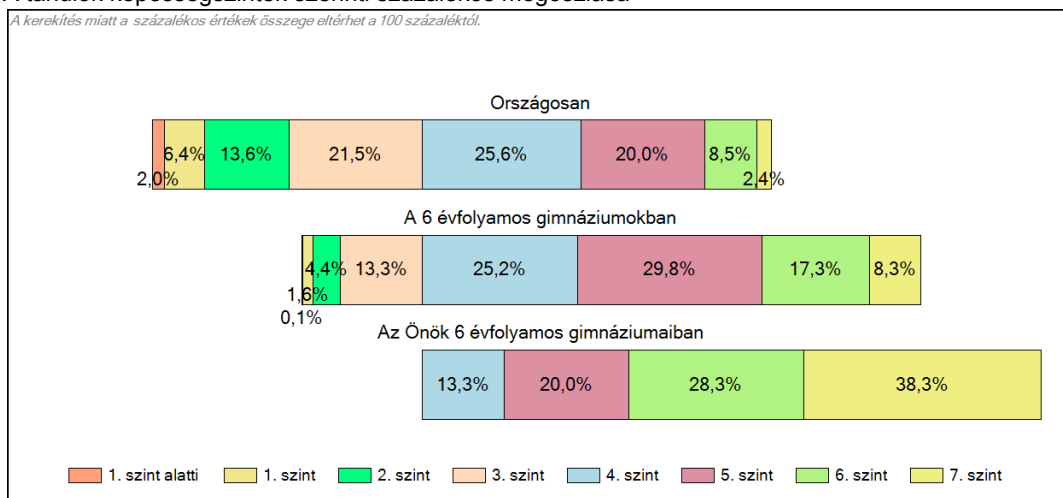
	Min. / 5-ös perc.	25-ös perc.	Átlag	(konf. int.)	75-ös perc.	Max. / 95-ös perc.
Az Önök intézményében	1627	1803	1921	(1893;1954)	2039	2215
Országosan	1245	1462	1601	(1600;1602)	1745	1923
Általános iskolákban	1236	1449	1586	(1585;1587)	1730	1904
Budapesti kistérségben	1308	1535	1664	(1661;1666)	1805	1977
A 6 évfolyamos gimnáziumokban	1416	1611	1731	(1727;1734)	1851	2030

1c Képességeloszlás

Az országos eloszlás, valamint a tanulók eredményei a 6 évfolyamos gimnáziumokban és az Önök 6 évfolyamos gimnáziumaiban

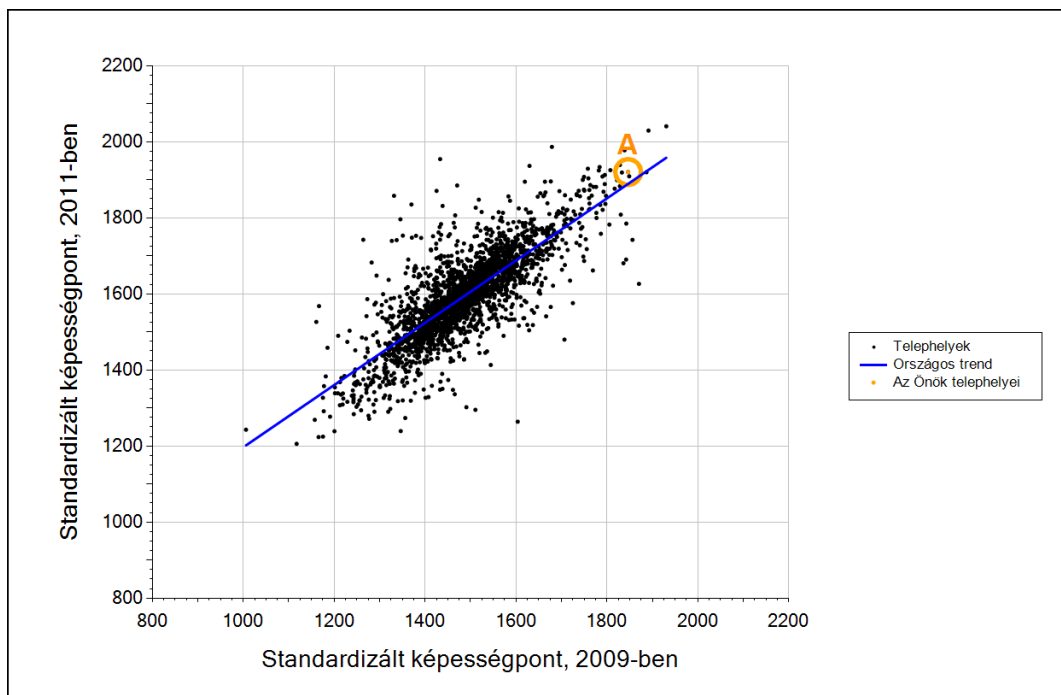


A tanulók képességszintek szerinti százalékos megoszlása



3b

Átlageredmény a tanulók korábbi eredményének tükrében telephelyenként



Telephelyeik eredménye a regressziós becslés alapján várható eredmény tükrében

A telephely	Telephelyük 2011-es átlageredménye	1921	(1893;1954)
	A telephely tanulóinak 2009-es átlageredménye	1847	(1817;1873)
	Várható eredmény az összes telephelyre illesztett regressziós egyenes alapján	1889	
	(a tényleges eredmény ettől nem különbözik szignifikánsan)		

* Csak azok a telephelyek szerepelnek az ábrán, amelyek esetében legalább a tanulók kétharmada és legalább tíz tanuló megírta a két évvel korábbi mérést, és amelyeken a korábbi eredménnyel rendelkező diákok e mérésbeli átlaga belesik az összes diák e mérésben elért képességátlagának konfidenciaintervallumába mindkét területen.

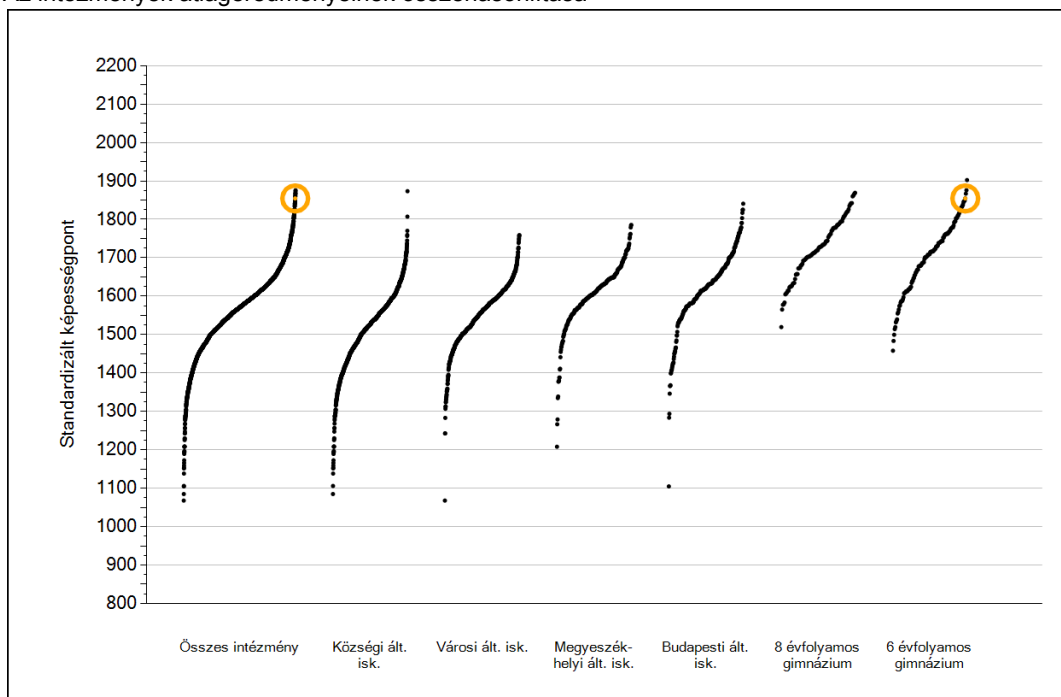


Szövegértés

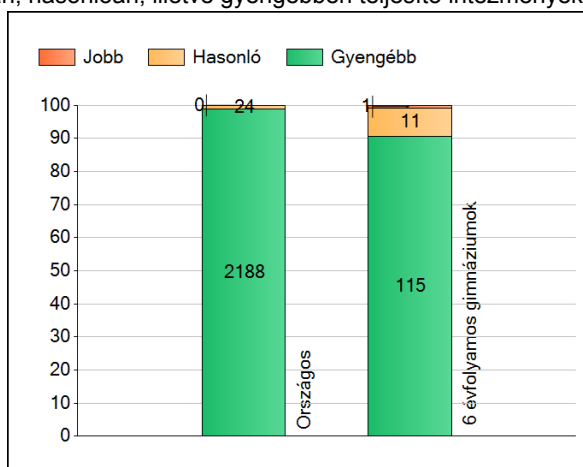
1a

Átlageredmények

Az intézmények átlageredményeinek összehasonlítása



A szignifikánsan jobban, hasonlóan, illetve gyengébben teljesítő intézmények száma és aránya (%)



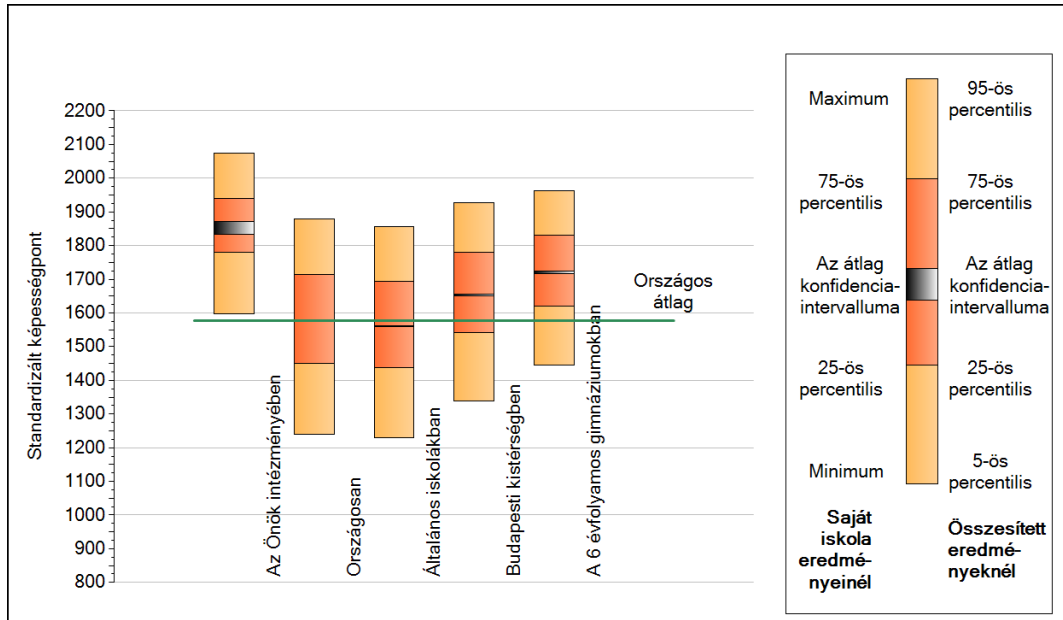
A tanulók átlageredménye és az átlag megbízhatósági tartománya (konfidencia-intervalluma)

Az Önök intézményében	1855 (1833;1872)
Országosan	1577 (1576;1578)
Általános iskolákban	1561 (1560;1562)
Községi általános iskolákban	1513 (1511;1515)
Városi általános iskolákban	1554 (1552;1555)
Megyeszékhelyi általános iskolákban	1608 (1606;1610)
Budapesti általános iskolákban	1628 (1626;1631)
8 évfolyamos gimnáziumokban	1730 (1726;1733)
6 évfolyamos gimnáziumokban	1720 (1717;1723)

Szövegtetés

1b A képességeloszlás néhány jellemzője

A tanulók képességeloszlása az Önök intézményében és azokban a részpopulációkban, amelyekbe Önök is tartoznak



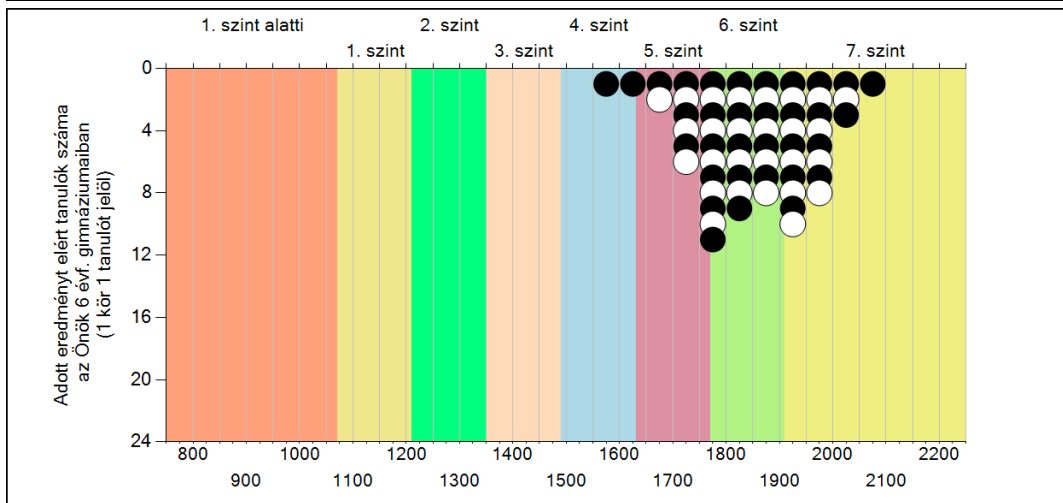
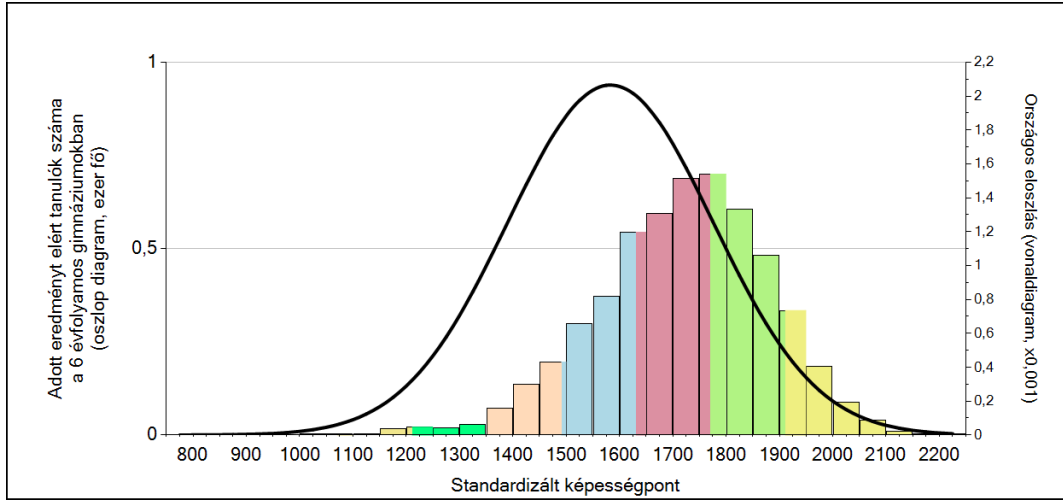
A tanulók képességeloszlása az egyes részpopulációkban

	Min. / 5-ös perc.	25-ös perc.	Átlag	(konf. int.)	75-ös perc.	Max. / 95-ös perc.
Az Önök intézményében	1598	1780	1855	(1833;1872)	1940	2075
Országosan	1239	1451	1577	(1576;1578)	1714	1878
Általános iskolákban	1228	1438	1561	(1560;1562)	1695	1856
Budapesti kistérségben	1338	1541	1654	(1652;1655)	1781	1926
A 6 évfolyamos gimnáziumokban	1445	1620	1720	(1717;1723)	1831	1963

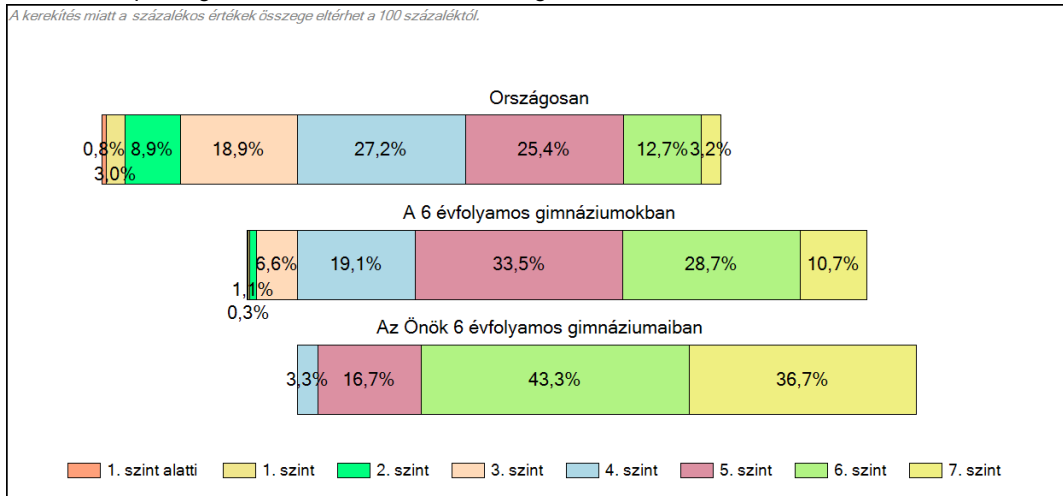
1c

Képességeloszlás

Az országos eloszlás, valamint a tanulók eredményei a 6 évfolyamos gimnáziumokban és az Önök 6 évfolyamos gimnáziumaiban

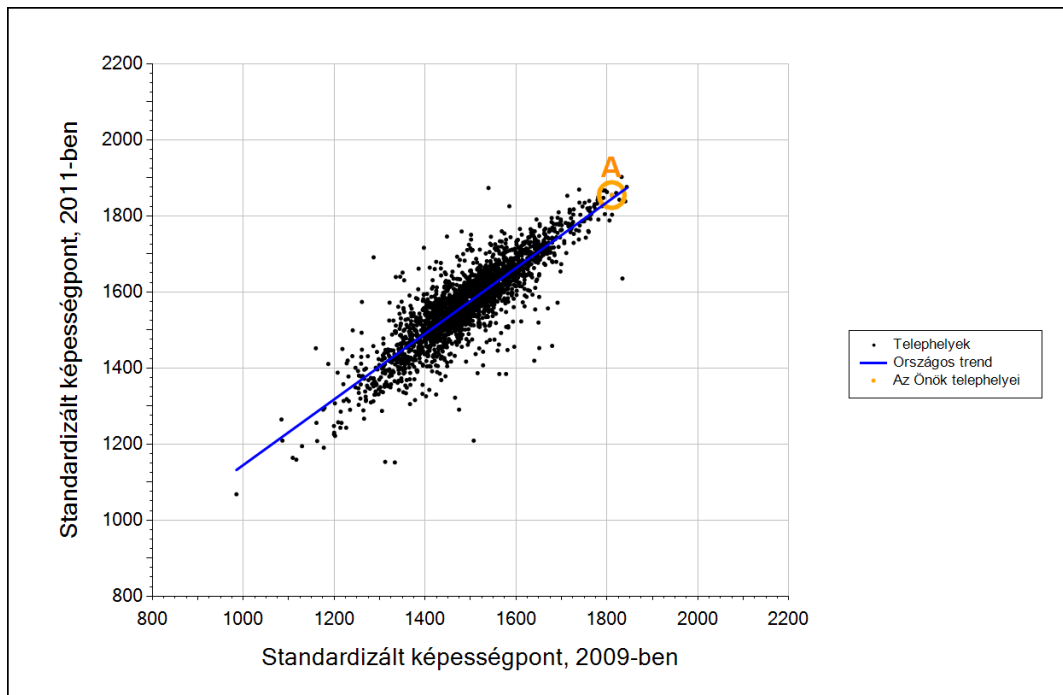


A tanulók képességszintek szerinti százalékos megoszlása



3b

Átlageredmény a tanulók korábbi eredményének tükrében telephelyenként



Telephelyeik eredménye a regressziós becslés alapján várható eredmény tükrében

A telephely	Telephelyük 2011-es átlageredménye	1855	(1833;1872)
	A telephely tanulóinak 2009-es átlageredménye	1811	(1779;1833)
	Várható eredmény az összes telephelyre illesztett regressziós egyenes alapján	1845	
	(a tényleges eredmény ettől nem különbözik szignifikánsan)		

* Csak azok a telephelyek szerepelnek az ábrán, amelyek esetében legalább a tanulók kétharmada és legalább tíz tanuló megírta a két évvel korábbi mérést, és amelyeken a korábbi eredménnyel rendelkező diákok e mérésbeli átlaga belesik az összes diák e mérésben elért képességátlagának konfidenciaintervallumába mindkét területen.