



FIT-jelentés :: 2011

Intézményi jelentés

10. évfolyam

II. Rákóczi Ferenc Általános Iskola és Gimnázium

2000 Szentendre, Rákóczi u. 6.

OM azonosító: 032580



NEMZETI ERŐFORRÁS MINISZTERIUM



Közoktatási Mérési
Értékelési Osztály



Oktatási Hivatal

Létszám adatok

A telephelyek kódtáblázata

A	001 - II. Rákóczi Ferenc Általános Iskola és Gimnázium (6 évfolyamos gimnázium) (2000 Szentendre, Rákóczi u. 6.)
---	---

Az intézmény létszámadatai a 10. évfolyamon

A telephely kódja	Képzési típus	Tanulók száma						
		Összesen	SNI tanulók	Mentesült tanulók	BTMN tanulók	HHH tanulók	Jelentésre jogosult tanulók	A jelentésben szereplők
A	6 évfolyamos gimnázium	53	0	0	2	0	53	49
Összesen		53	0	0	2	0	53	49

A korábbi mérésekben eredménnyel rendelkezőkre vonatkozó létszám adatok

A telephely kódja	Képzési típus	Tanulók száma		A telephelynek van-e az előzetes eredmény alapján becsült várható eredménye?
		Ebben a jelentésben szereplők (előző táblázat utolsó oszlopa)	Ebből a 2009-es mérésben eredménnyel rendelkeznek	
A	6 évfolyamos gimnázium	49	44	Van
Összesen		49	44	

A Tanulói háttérkérdőívre és a családháttér-indexre vonatkozó létszám adatok

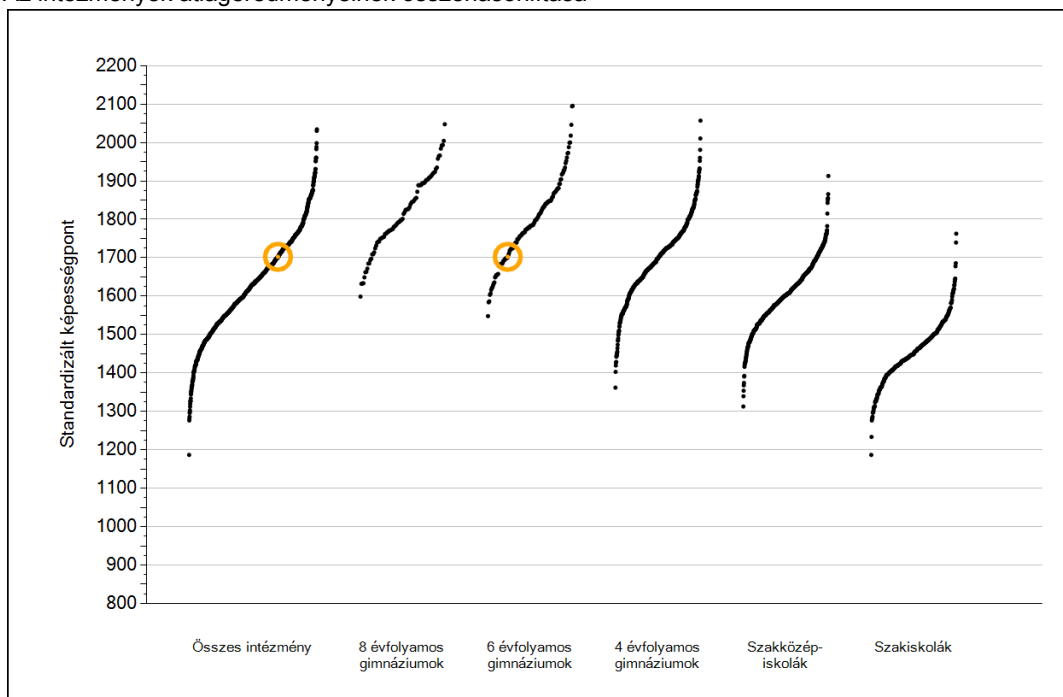
A telephely kódja	Képzési típus	Tanulók száma			A telephelynek van-e CSH-indexe?
		Jelentésre jogosultak	Tanulói kérdőívet kitöltötte	Van CSH-indexe	
A	6 évfolyamos gimnázium	53	30	25	Nincs
Összesen		53	30	25	



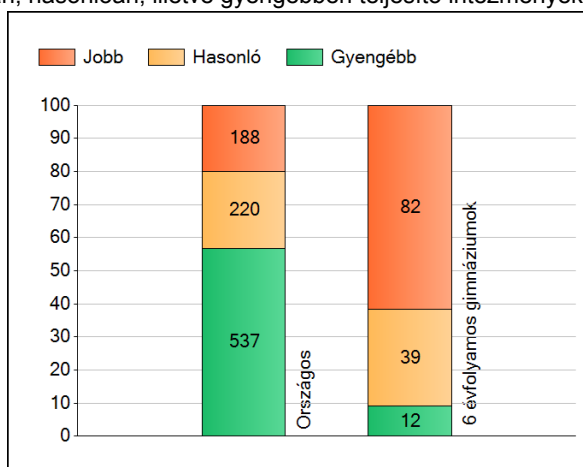
Matematika

1a Átlageredmények

Az intézmények átlageredményeinek összehasonlítása



A szignifikánsan jobban, hasonlóan, illetve gyengébben teljesítő intézmények száma és aránya (%)



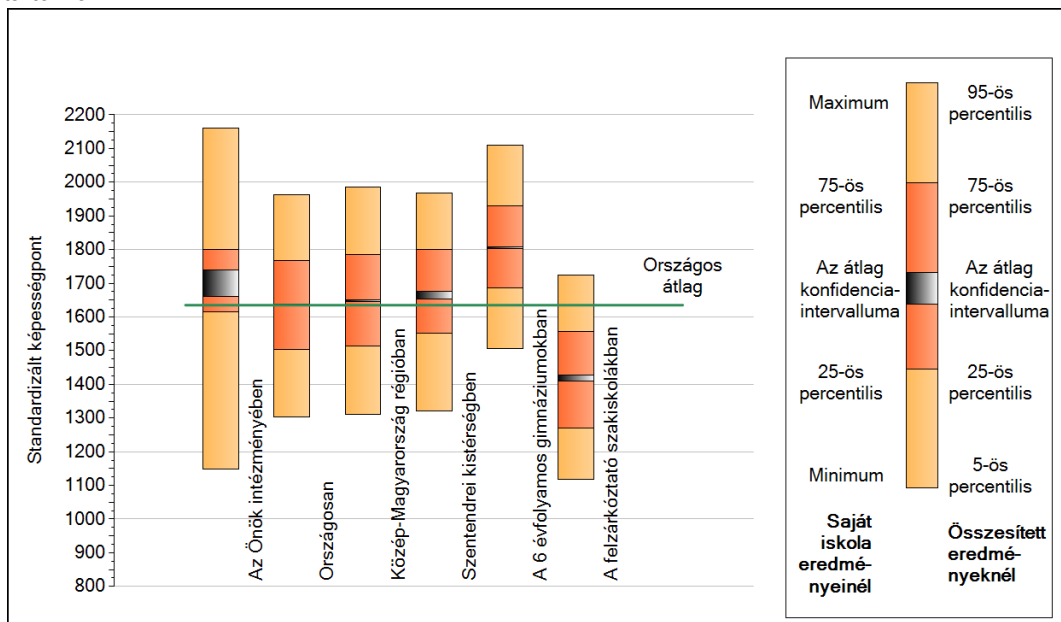
A tanulók átlageredménye és az átlag megbízhatósági tartománya (konfidencia-intervalluma)

Az Önök intézményében	1703 (1660;1740)
Országosan	1635 (1634;1636)
8 évfolyamos gimnáziumokban	1826 (1821;1830)
6 évfolyamos gimnáziumokban	1805 (1803;1808)
4 évfolyamos gimnáziumokban	1724 (1722;1725)
Szakközépiskolákban	1624 (1622;1625)
Szakiskolákban	1456 (1454;1458)
Felzárkóztató szakiskolákban	1419 (1409;1428)

1b

A képességeloszlás néhány jellemzője

A tanulók képességeloszlása az Önök intézményében és azokban a részpopulációkban, amelyekbe Önök is tartoznak



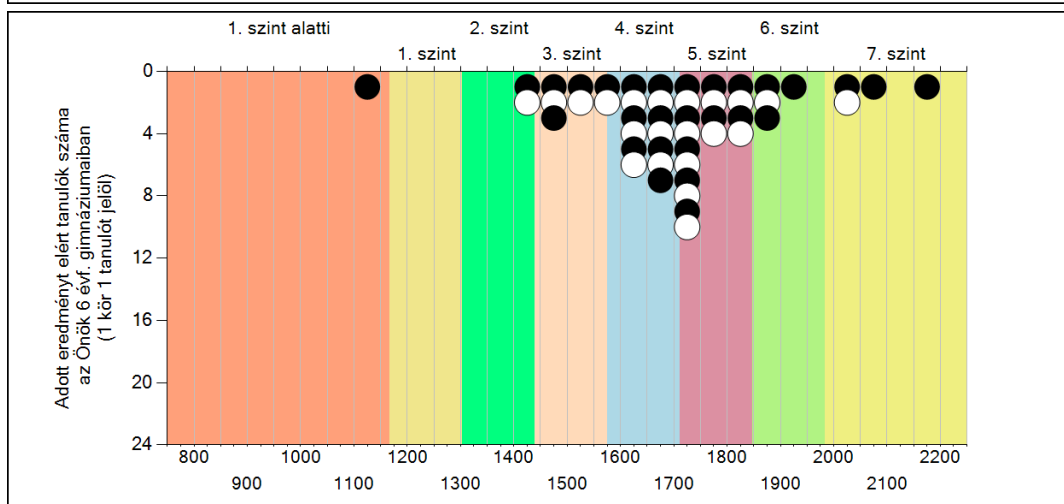
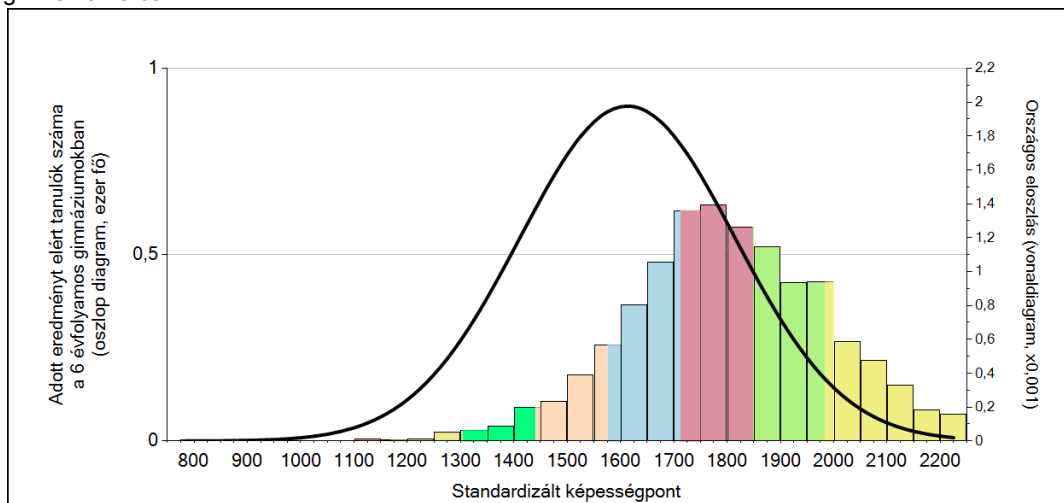
A tanulók képességeloszlása az egyes részpopulációkban

	Min. / 5-ös perc.	25-ös perc.	Átlag	(konf. int.)	75-ös perc.	Max. / 95-ös perc.
Az Önök intézményében	1147	1615	1703	(1660;1740)	1800	2162
Országosan	1304	1503	1635	(1634;1636)	1767	1962
Közép-Magyarország régiójában	1310	1513	1648	(1645;1650)	1785	1986
Szentendrei kistérségben	1321	1552	1664	(1653;1676)	1802	1967
A 6 évfolyamos gimnáziumokban	1506	1687	1805	(1803;1808)	1930	2109
A felzárkóztató szakiskolákban	1118	1269	1419	(1409;1428)	1557	1725

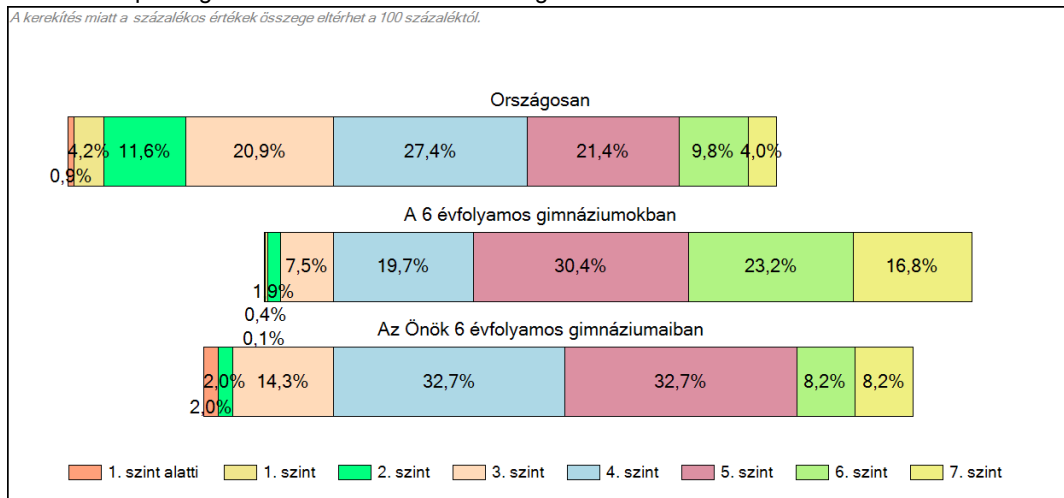
1c

Képességeloszlás

Az országos eloszlás, valamint a tanulók eredményei a 6 évfolyamos gimnáziumokban és az Önök 6 évfolyamos gimnáziumaiban

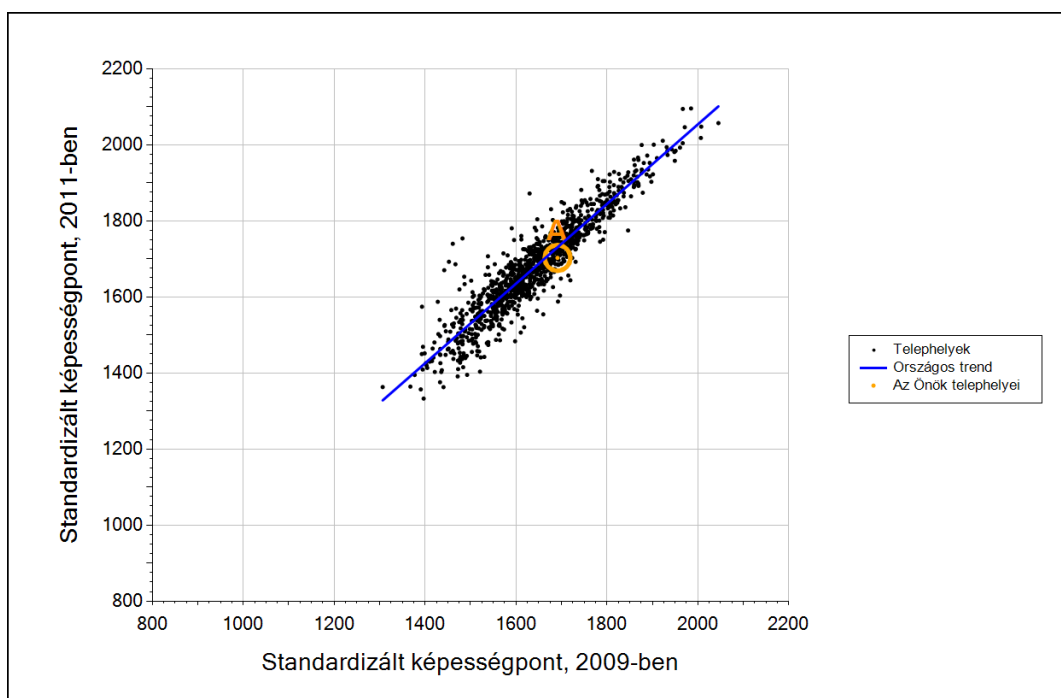


A tanulók képességszintek szerinti százalékos megoszlása



3b

Átlageredmény a tanulók korábbi eredményének tükrében telephelyenként



Telephelyeik eredménye a regressziós becslés alapján várható eredmény tükrében

A telephely	Telephelyük 2011-es átlageredménye	1703	(1660;1740)
	A telephely tanulóinak 2009-es átlageredménye	1691	(1662;1724)
	Várható eredmény az összes telephelyre illesztett regressziós egyenes alapján	1730	
	(a tényleges eredmény ettől nem különbözik szignifikánsan)		

* Csak azok a telephelyek szerepelnek az ábrán, amelyek esetében legalább a tanulók kétharmada és legalább tíz tanuló megírta a két évvel korábbi mérést, és amelyeken a korábbi eredménnyel rendelkező diákok e mérésbeli átlaga belesik az összes diák e mérésben elért képességátlagának konfidenciaintervallumába mindkét területen.

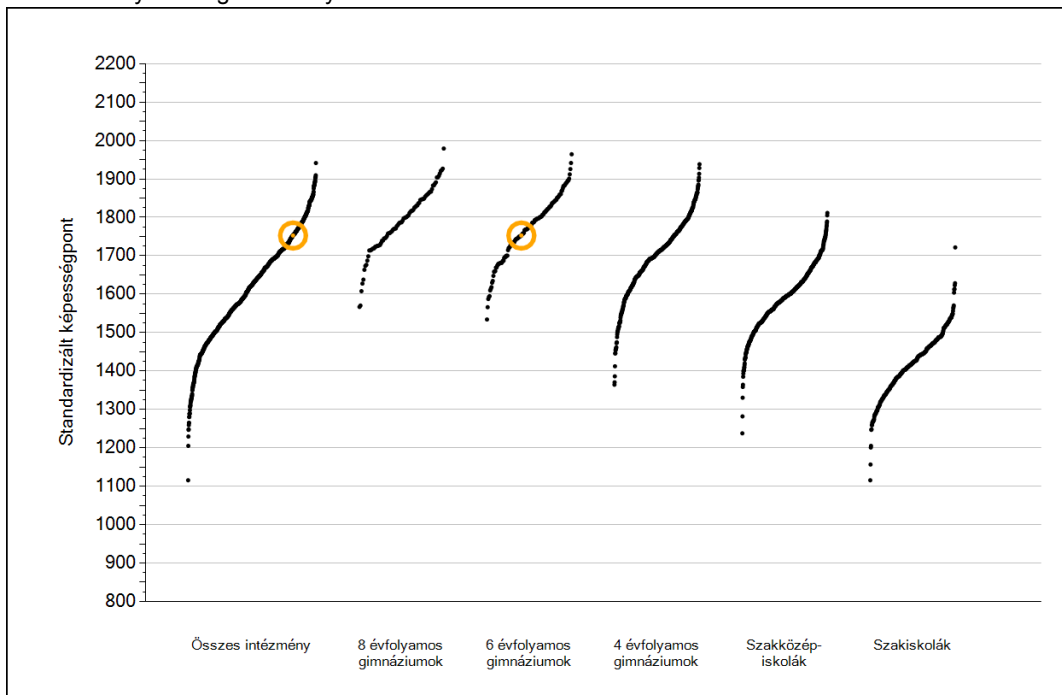
A silver, ornate pocket watch with intricate engravings is placed on an open book. The book's pages are filled with handwritten text in a cursive script. The watch has a decorative handle and a small loop. The scene is softly lit, creating a warm, historical atmosphere.

Szövegértés

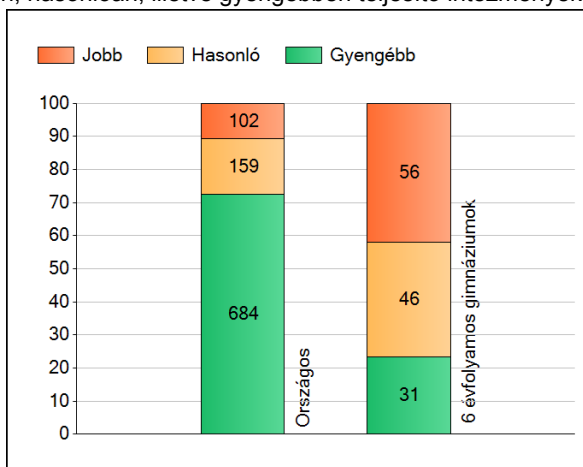
1a

Átlageredmények

Az intézmények átlageredményeinek összehasonlítása



A szignifikánsan jobban, hasonlóan, illetve gyengébben teljesítő intézmények száma és aránya (%)



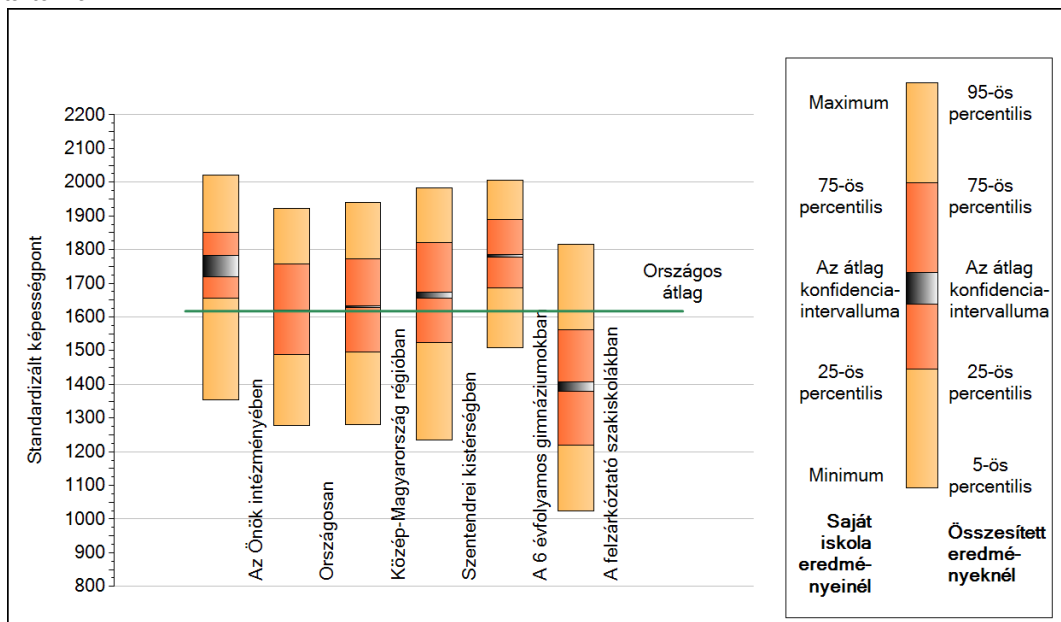
A tanulók átlageredménye és az átlag megbízhatósági tartománya (konfidencia-intervalluma)

Az Önök intézményében	1753 (1719;1783)
Országosan	1617 (1616;1618)
8 évfolyamos gimnáziumokban	1798 (1795;1802)
6 évfolyamos gimnáziumokban	1781 (1778;1785)
4 évfolyamos gimnáziumokban	1723 (1722;1725)
Szakközépiskolákban	1604 (1603;1605)
Szakiskolákban	1417 (1415;1418)
Felzárkóztató szakiskolákban	1393 (1379;1407)

1b

A képességeloszlás néhány jellemzője

A tanulók képességeloszlása az Önök intézményében és azokban a részpopulációkban, amelyekbe Önök is tartoznak



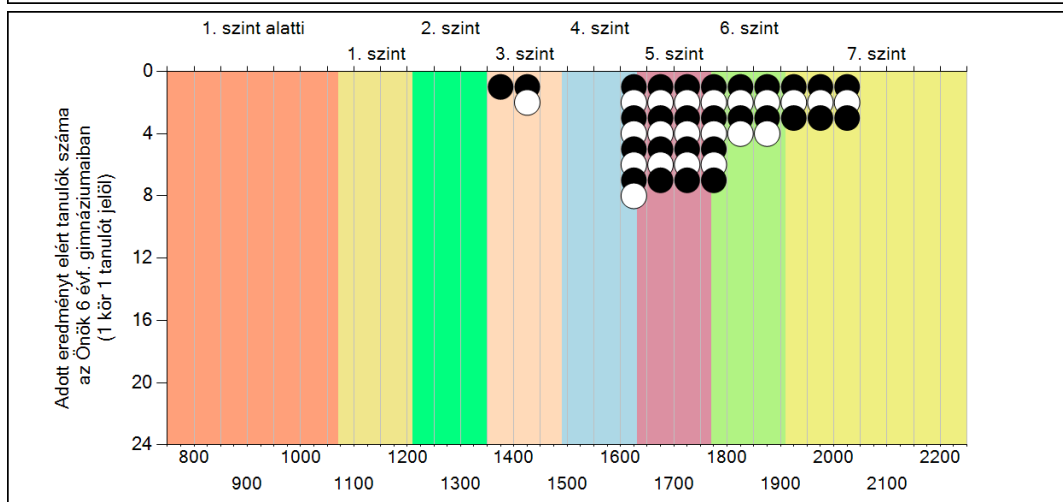
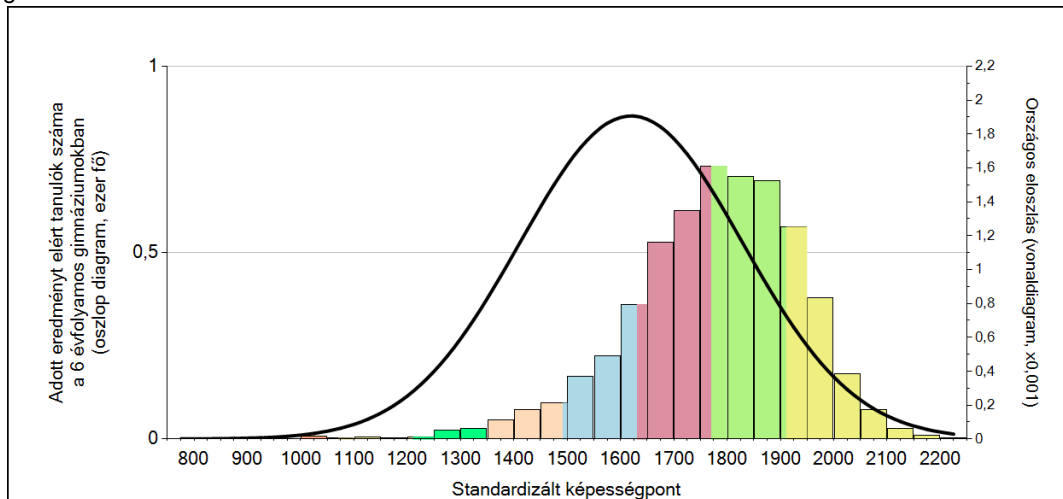
A tanulók képességeloszlása az egyes részpopulációkban

	Min. / 5-ös perc.	25-ös perc.	Átlag	(konf. int.)	75-ös perc.	Max. / 95-ös perc.
Az Önök intézményében	1354	1657	1753	(1719;1783)	1851	2022
Országosan	1277	1488	1617	(1616;1618)	1757	1922
Közép-Magyarország régióban	1281	1496	1631	(1628;1633)	1773	1940
Szentendrei kistérségben	1235	1523	1666	(1656;1674)	1822	1982
A 6 évfolyamos gimnáziumokban	1508	1687	1781	(1778;1785)	1890	2005
A felzárkóztató szakiskolákban	1023	1220	1393	(1379;1407)	1563	1815

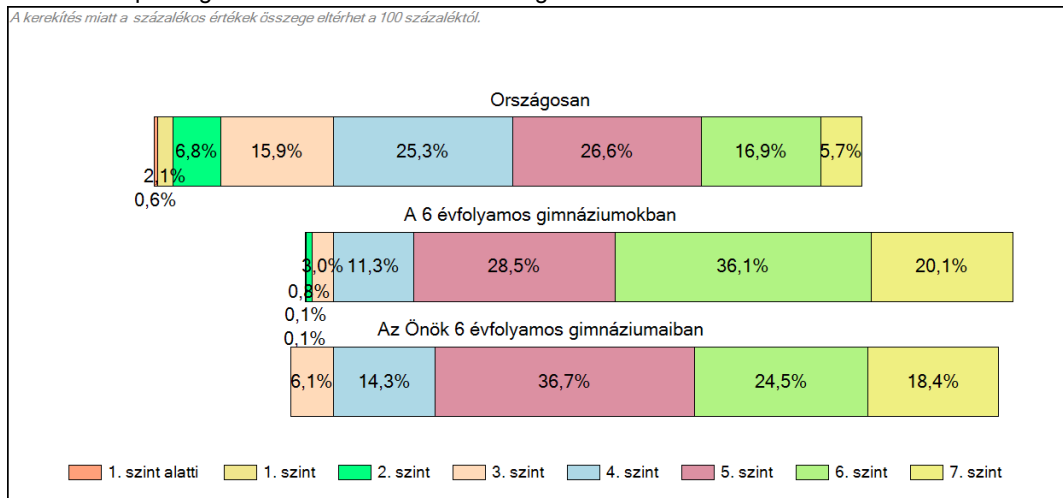
Szövegértés

1c Képességeloszlás

Az országos eloszlás, valamint a tanulók eredményei a 6 évfolyamos gimnáziumokban és az Önök 6 évfolyamos gimnáziumaiban



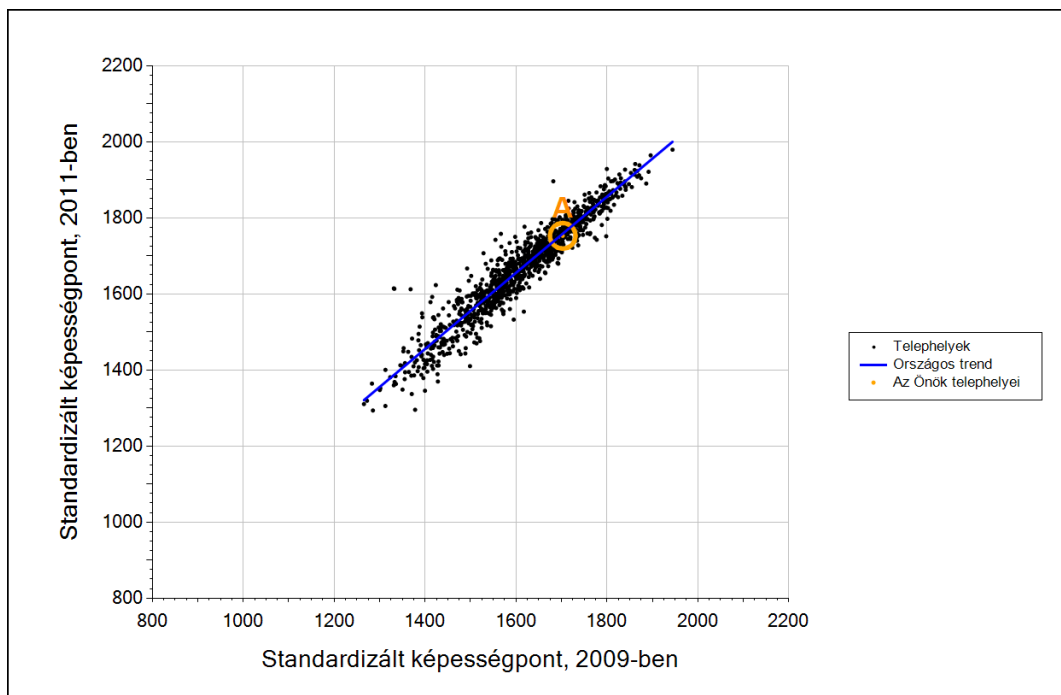
A tanulók képességszintek szerinti százalékos megoszlása



Szövegértés

3b

Átlageredmény a tanulók korábbi eredményének tükrében telephelyenként



Telephelyeik eredménye a regressziós becslés alapján várható eredmény tükrében

A telephely	Telephelyük 2011-es átlageredménye	1753	(1719;1783)
	A telephely tanulóinak 2009-es átlageredménye	1703	(1675;1725)
	Várható eredmény az összes telephelyre illesztett regressziós egyenes alapján	1758	
	(a tényleges eredmény ettől nem különbözik szignifikánsan)		

* Csak azok a telephelyek szerepelnek az ábrán, amelyek esetében legalább a tanulók kétharmada és legalább tíz tanuló megírta a két évvel korábbi mérést, és amelyeken a korábbi eredménnyel rendelkező diákok e mérésbeli átlaga belesik az összes diák e mérésben elért képességátlagának konfidenciaintervallumába mindkét területen.