



---

# FIT-jelentés :: 2012

## Intézményi jelentés

6. évfolyam

### Balatonszárszó József Attila Általános Iskola és Napközi Otthonos Óvoda

8624 Balatonszárszó, Vörösmarty u. 6.

OM azonosító: 034099



EMBERI ERŐFORRÁSOK  
MINISZTERIUMA

● KÖZOKTATÁSI HIVATAL



## Létszám adatok

### A telephelyek kódtáblázata

A	002 - József Attila Általános Iskola és Napközi Otthonos Óvoda (általános iskola) (8624 Balatonszárszó, Vörösmarty u. 6.)
---	--

### Az intézmény létszámadatai a 6. évfolyamon

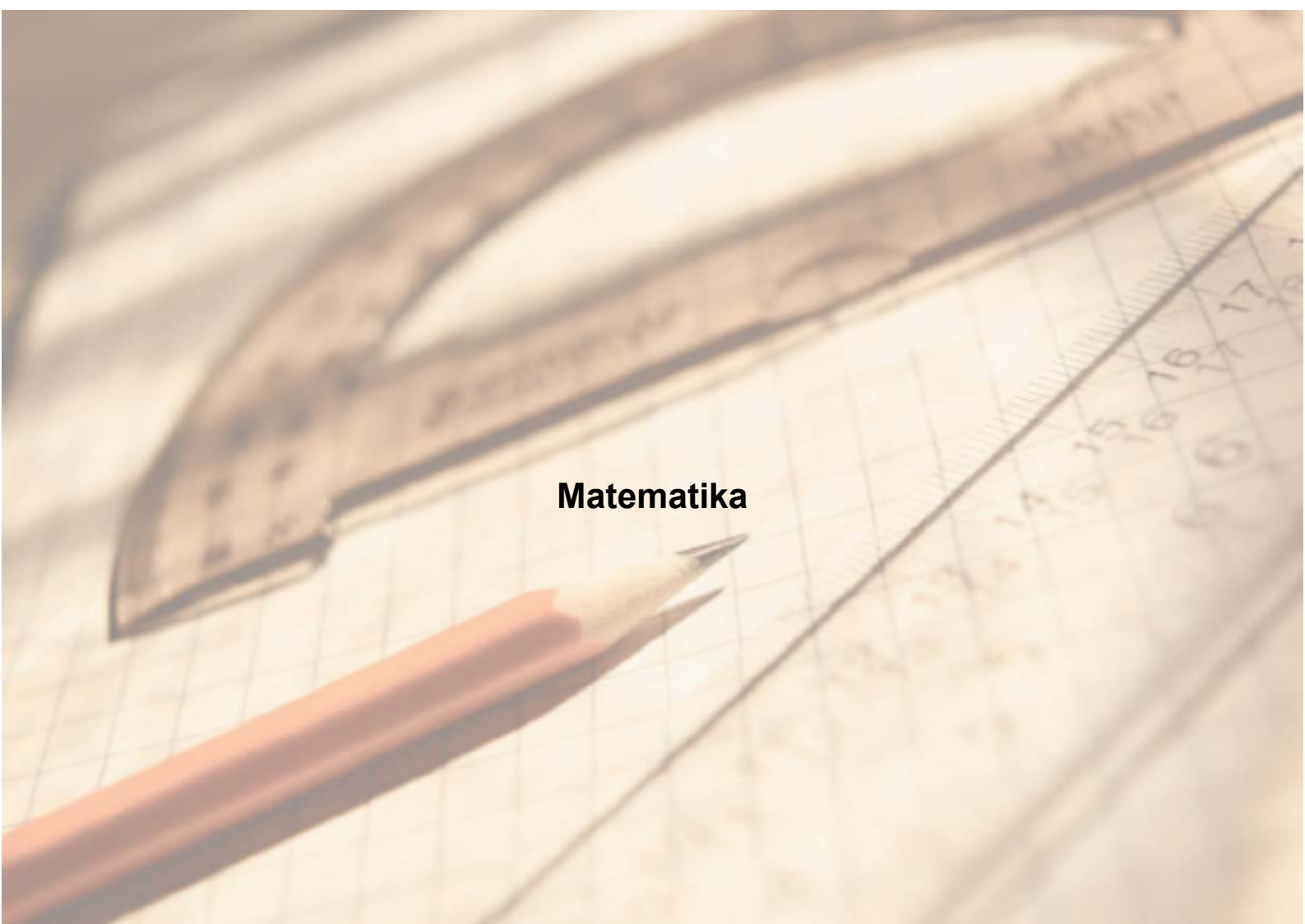
A telephely kódja	Képzési típus	Tanulók száma						
		Összesen	SNI tanulók	Mentesült tanulók	BTMN tanulók	HHH tanulók	Jelentésre jogosult tanulók	A jelentésben szereplők
A	Általános iskola	23	1	0	5	2	22	20
<b>Összesen</b>		<b>23</b>	<b>1</b>	<b>0</b>	<b>5</b>	<b>2</b>	<b>22</b>	<b>20</b>

### A Tanulói háttérkérdőívre és a családháttér-indexre vonatkozó létszám adatok

A telephely kódja	Képzési típus	Tanulók száma			A telephelynek van-e CSH-indexe?
		Jelentésre jogosultak	Tanulói kérdőívet kitöltötte	Van CSH-indexe	
A	Általános iskola	22	20	18	Van
<b>Összesen</b>		<b>22</b>	<b>20</b>	<b>18</b>	

### Az intézmény jelentésre jogosult tanulóinak előző év végi matematikajegye

A telephely kódja	Képzés típus	Szerepel-e a jelentésben?	Előző év végi matematikajegy					Összesen	
			-	1	2	3	4		5
A	Általános iskola	Jelentésben szereplők	0	0	5	5	5	5	20
		Jelentésben nem szereplők	0	1	1	0	0	0	2
<b>Összesen</b>		<b>Jelentésben szereplők</b>	<b>0</b>	<b>0</b>	<b>5</b>	<b>5</b>	<b>5</b>	<b>5</b>	<b>20</b>
		<b>Jelentésben nem szereplők</b>	<b>0</b>	<b>1</b>	<b>1</b>	<b>0</b>	<b>0</b>	<b>0</b>	<b>2</b>

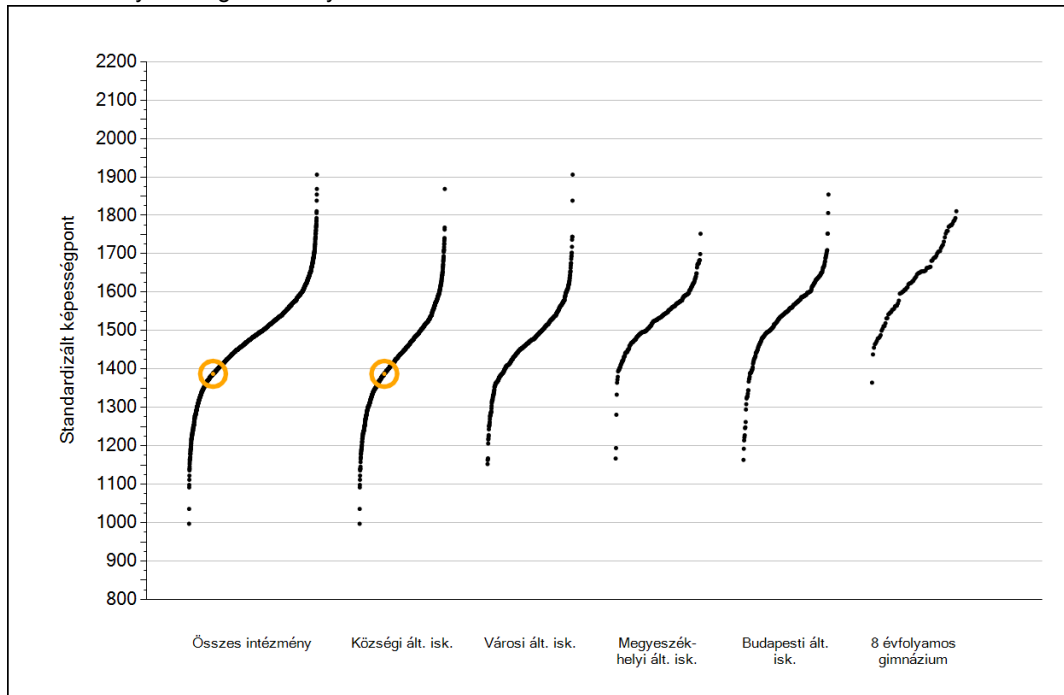


**Matematika**

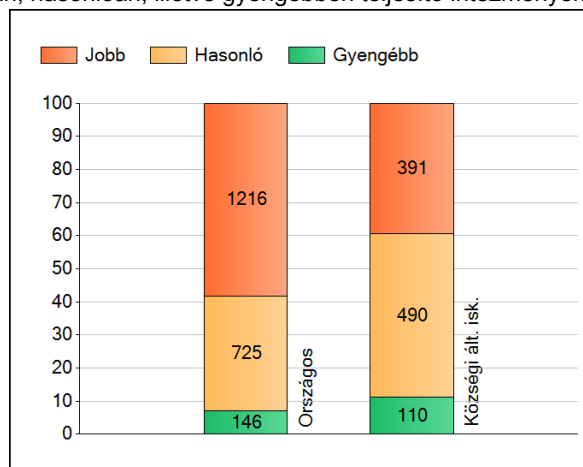
**1a**

## Átlageredmények

Az intézmények átlageredményeinek összehasonlítása



A szignifikánsan jobban, hasonlóan, illetve gyengébben teljesítő intézmények száma és aránya (%)

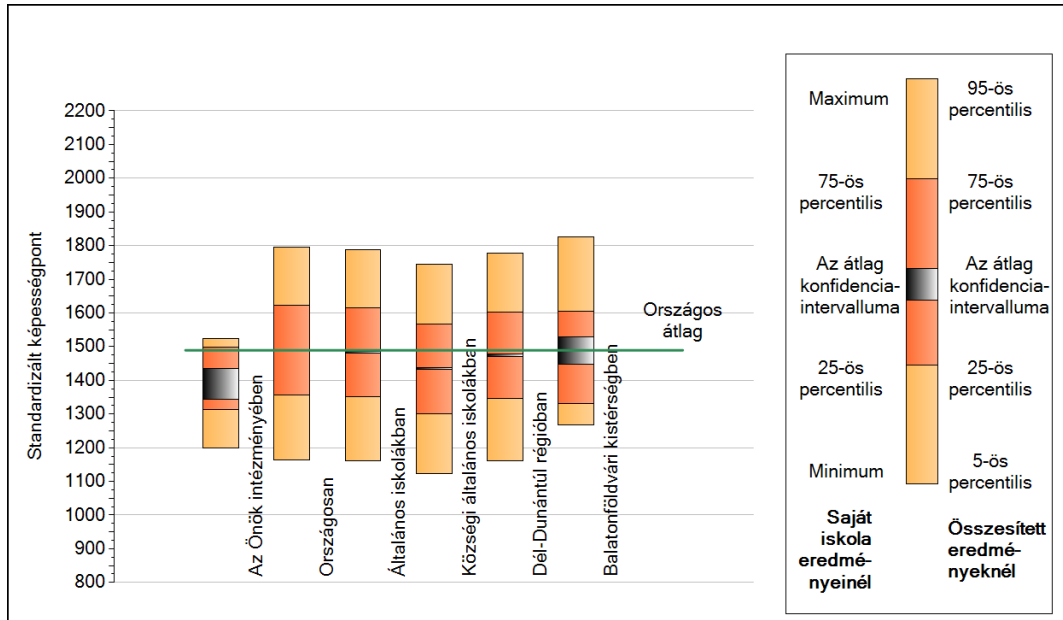


A tanulók átlageredménye és az átlag megbízhatósági tartománya (konfidencia-intervalluma)

<b>Az Önök intézményében</b>	<b>1387 (1344;1434)</b>
Országosan	1489 (1489;1490)
Általános iskolákban	1483 (1482;1484)
Községi általános iskolákban	1435 (1432;1437)
Városi általános iskolákban	1471 (1469;1473)
Megyeszékhelyi általános iskolákban	1532 (1530;1535)
Budapesti általános iskolákban	1549 (1547;1552)
8 évfolyamos gimnáziumokban	1640 (1634;1645)

## 1b A képességeloszlás néhány jellemzője

A tanulók képességeloszlása az Önök intézményében és azokban a részpopulációkban, amelyekbe Önök is tartoznak

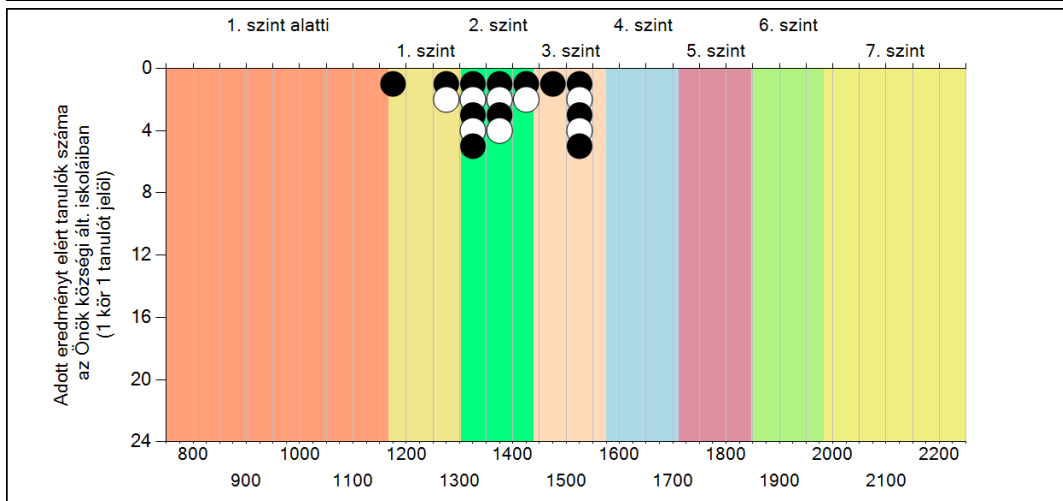
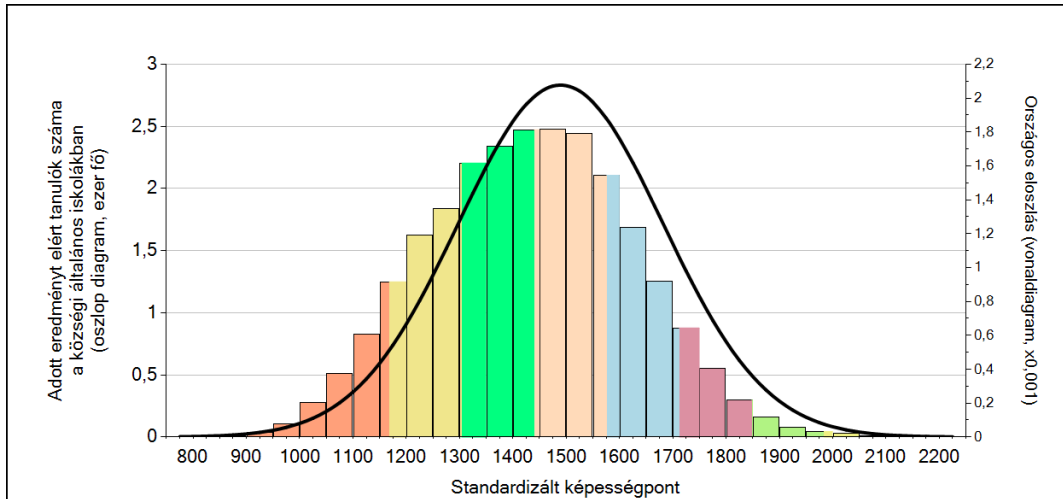


A tanulók képességeloszlása az egyes részpopulációkban

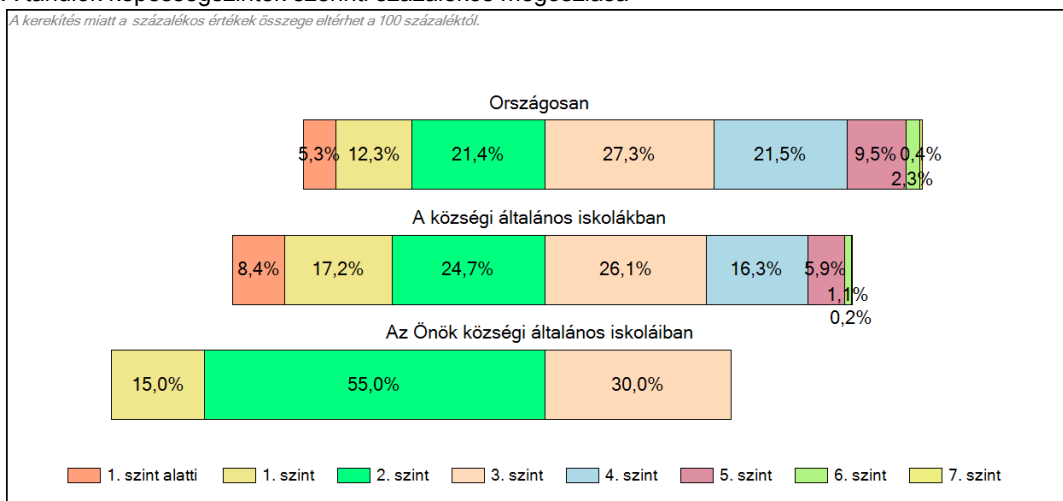
	Min. / 5-ös perc.	25-ös perc.	Átlag	(konf. int.)	75-ös perc.	Max. / 95-ös perc.
<b>Az Önök intézményében</b>	<b>1200</b>	<b>1313</b>	<b>1387</b>	<b>(1344;1434)</b>	<b>1499</b>	<b>1524</b>
Országosan	1164	1357	1489	(1489;1490)	1623	1795
Általános iskolákban	1160	1351	1483	(1482;1484)	1615	1787
Községi általános iskolákban	1124	1300	1435	(1432;1437)	1567	1743
Dél-Dunántúl régióban	1162	1346	1476	(1472;1479)	1603	1777
Balatonföldvári kistérségben	1268	1330	1489	(1448;1530)	1605	1825

**1c** **Képességeloszlás**

Az országos eloszlás, valamint a tanulók eredményei a községi általános iskolákban és az Önök községi általános iskoláiban



A tanulók képességszintek szerinti százalékos megoszlása



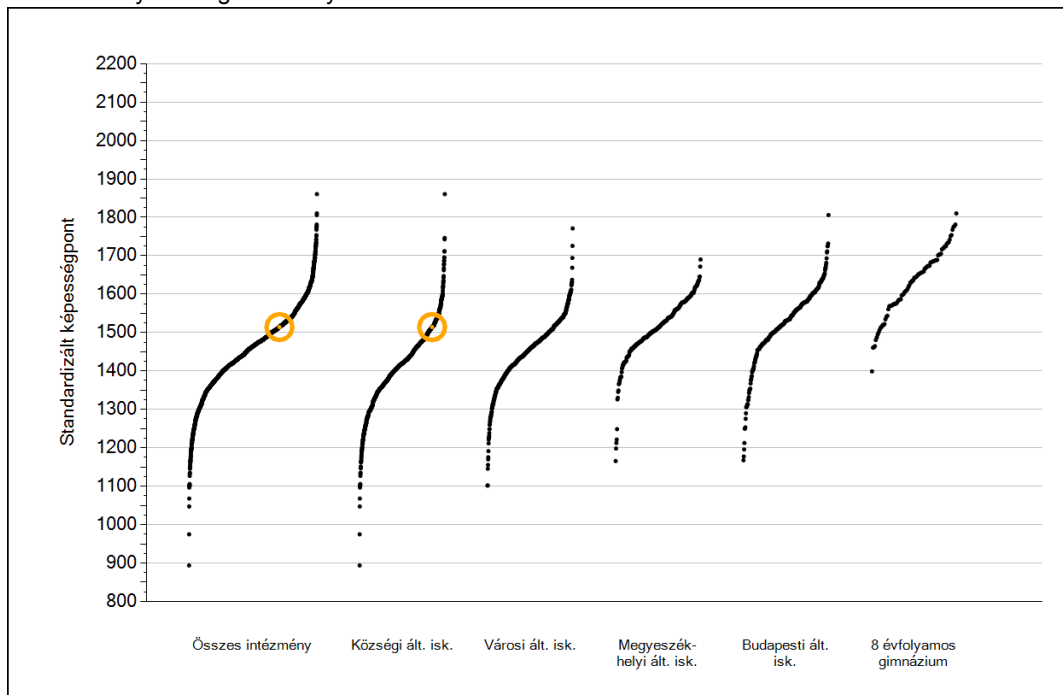


**Szövegértés**

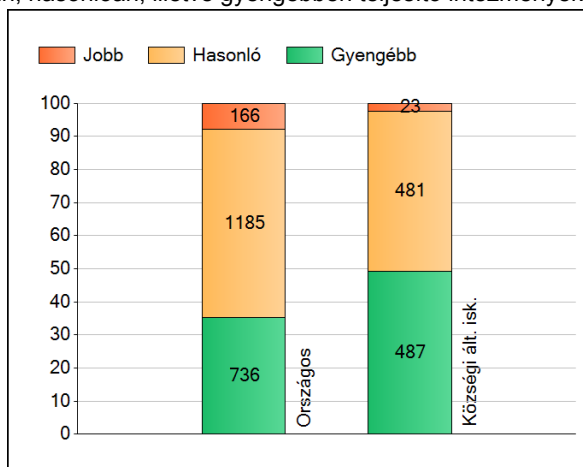
1a

## Átlageredmények

Az intézmények átlageredményeinek összehasonlítása



A szignifikánsan jobban, hasonlóan, illetve gyengébben teljesítő intézmények száma és aránya (%)



A tanulók átlageredménye és az átlag megbízhatósági tartománya (konfidencia-intervalluma)

<b>Az Önök intézményében</b>	<b>1514 (1441;1596)</b>
Országosan	1472 (1470;1473)
Általános iskolákban	1464 (1463;1465)
Községi általános iskolákban	1412 (1409;1414)
Városi általános iskolákban	1453 (1451;1454)
Megyeszékhelyi általános iskolákban	1515 (1512;1518)
Budapesti általános iskolákban	1536 (1534;1539)
8 évfolyamos gimnáziumokban	1641 (1637;1646)

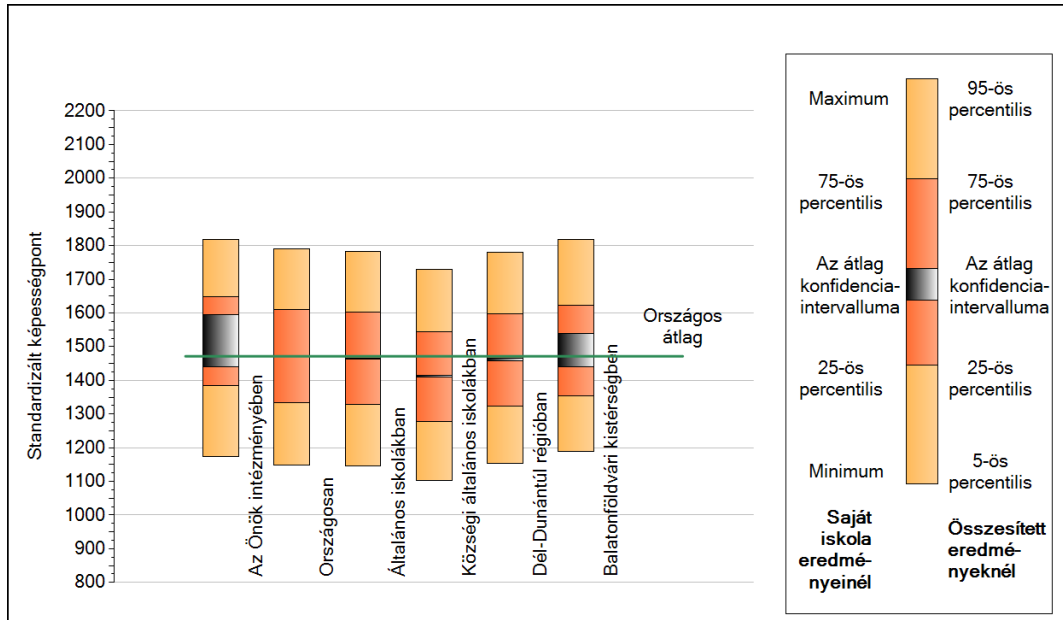
Szövegértés



1b

## A képességeloszlás néhány jellemzője

A tanulók képességeloszlása az Önök intézményében és azokban a részpopulációkban, amelyekbe Önök is tartoznak

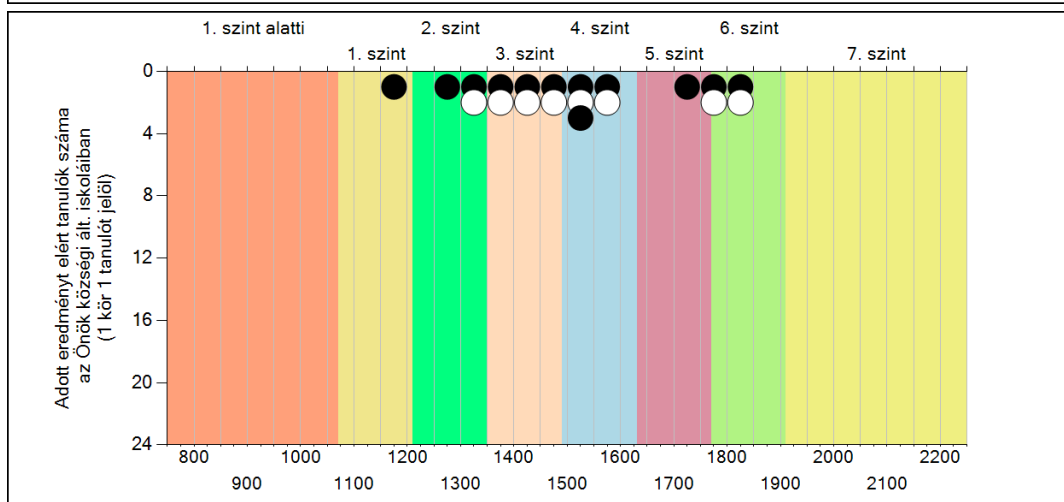
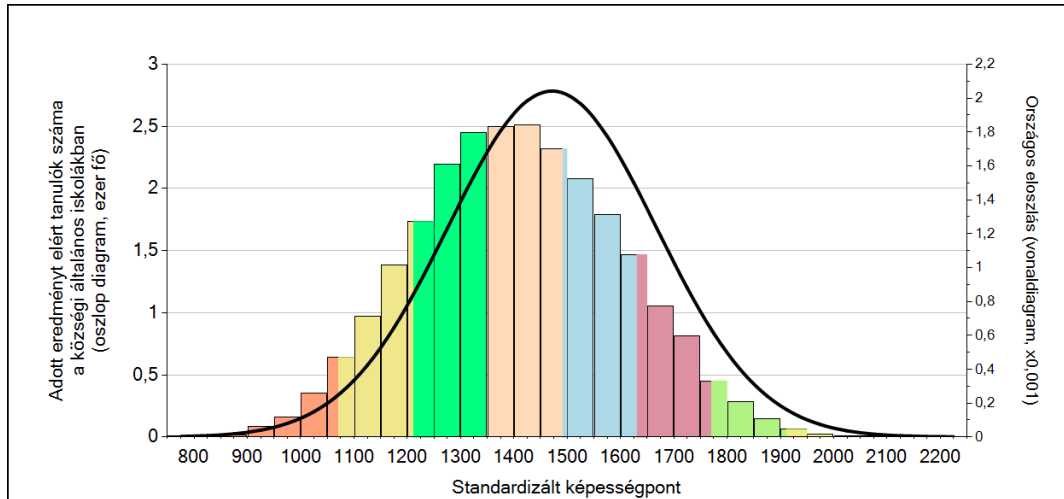


A tanulók képességeloszlása az egyes részpopulációkban

	Min. / 5-ös perc.	25-ös perc.	Átlag	(konf. int.)	75-ös perc.	Max. / 95-ös perc.
<b>Az Önök intézményében</b>	<b>1175</b>	<b>1384</b>	<b>1514</b>	<b>(1441;1596)</b>	<b>1649</b>	<b>1819</b>
Országosan	1149	1334	1472	(1470;1473)	1610	1791
Általános iskolákban	1146	1328	1464	(1463;1465)	1601	1781
Községi általános iskolákban	1103	1277	1412	(1409;1414)	1545	1730
Dél-Dunántúl régióban	1154	1324	1463	(1459;1466)	1597	1780
Balatonföldvári kistérségben	1189	1354	1494	(1440;1538)	1623	1819

## 1c Képességeloszlás

Az országos eloszlás, valamint a tanulók eredményei a községi általános iskolákban és az Önök községi általános iskoláiban



### A tanulók képességszintek szerinti százalékos megoszlása

