



FIT-jelentés :: 2012

Intézményi jelentés

6. évfolyam

Kölcsey Ferenc Általános Iskola

1214 Budapest, Iskola tér 45.

OM azonosító: 035170



EMBERI ERŐFORRÁSOK
MINISZTERIUMA

● KTATÁSI HIVATAL



Közoktatási Mérési
Értékelési Osztály

Létszám adatok

A telephelyek kódtáblázata

A	001 - Kölcsey Ferenc Általános Iskola (általános iskola) (1214 Budapest, Iskola tér 45.)
---	---

Az intézmény létszámadatai a 6. évfolyamon

A telephely kódja	Képzési típus	Tanulók száma						
		Összesen	SNI tanulók	Mentesült tanulók	BTMN tanulók	HHH tanulók	Jelentésre jogosult tanulók	A jelentésben szereplők
A	Általános iskola	43	0	0	1	0	43	43
Összesen		43	0	0	1	0	43	43

A Tanulói háttérkérdőívre és a családháttér-indexre vonatkozó létszám adatok

A telephely kódja	Képzési típus	Tanulók száma			A telephelynek van-e CSH-indexe?
		Jelentésre jogosultak	Tanulói kérdőívet kitöltötte	Van CSH-indexe	
A	Általános iskola	43	37	34	Van
Összesen		43	37	34	

Az intézmény jelentésre jogosult tanulóinak előző év végi matematikajegye

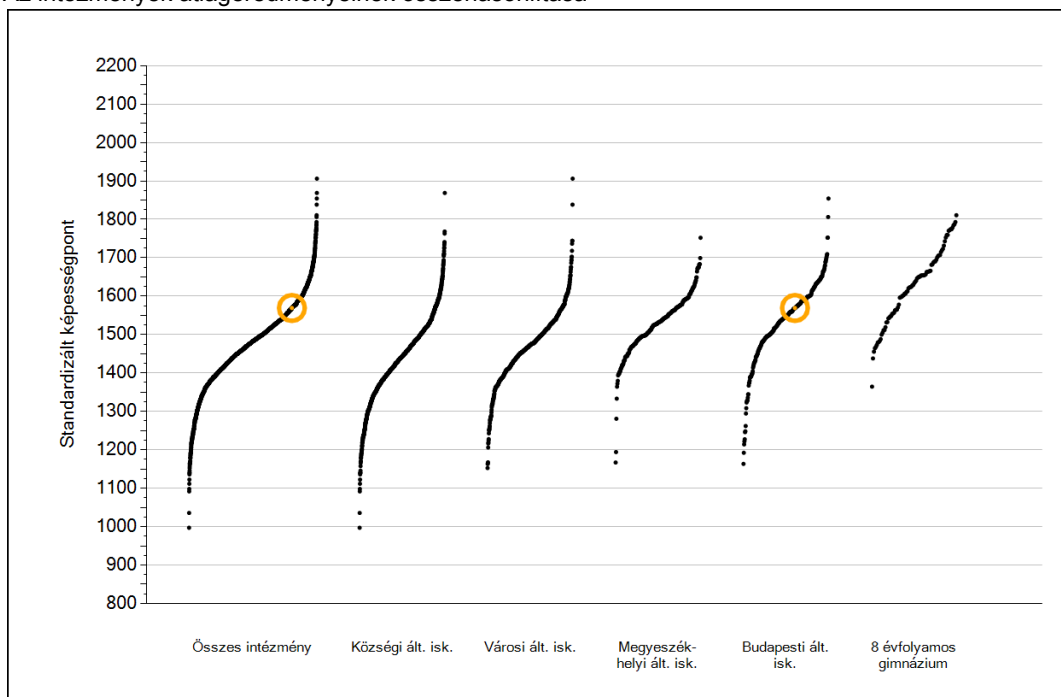
A telephely kódja	Képzés típus	Szerepel-e a jelentésben?	Előző év végi matematikajegy						Összesen
			-	1	2	3	4	5	
A	Általános iskola	Jelentésben szereplők	0	0	1	18	13	11	43
		Jelentésben nem szereplők	0	0	0	0	0	0	0
Összesen		Jelentésben szereplők	0	0	1	18	13	11	43
		Jelentésben nem szereplők	0	0	0	0	0	0	0



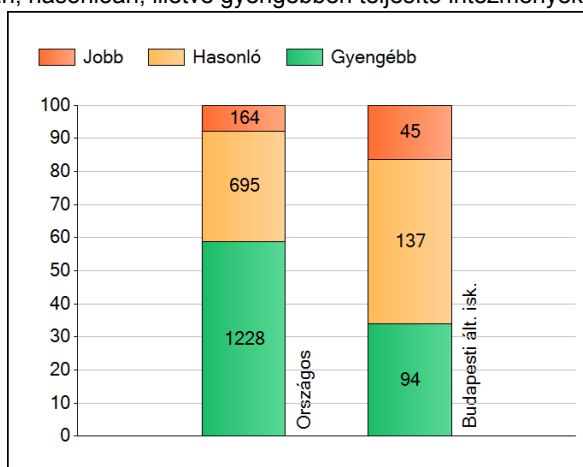
Matematika

1a Átlageredmények

Az intézmények átlageredményeinek összehasonlítása



A szignifikánsan jobban, hasonlóan, illetve gyengébben teljesítő intézmények száma és aránya (%)

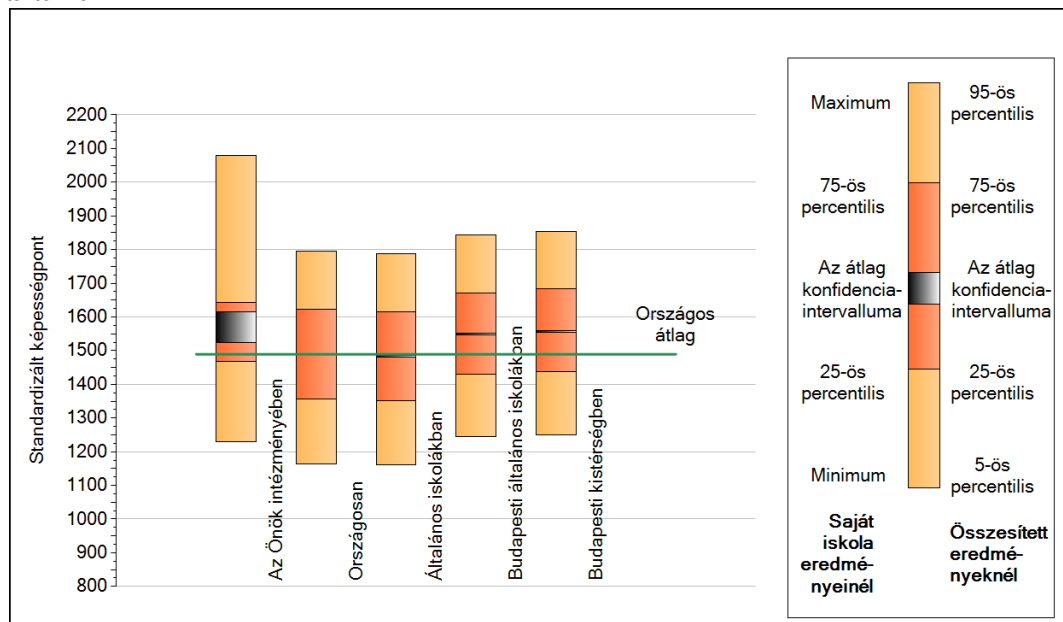


A tanulók átlageredménye és az átlag megbízhatósági tartománya (konfidencia-intervalluma)

Az Önök intézményében	1569 (1523;1614)
Országosan	1489 (1489;1490)
Általános iskolákban	1483 (1482;1484)
Községi általános iskolákban	1435 (1432;1437)
Városi általános iskolákban	1471 (1469;1473)
Megyeszékhelyi általános iskolákban	1532 (1530;1535)
Budapesti általános iskolákban	1549 (1547;1552)
8 évfolyamos gimnáziumokban	1640 (1634;1645)

1b A képességeloszlás néhány jellemzője

A tanulók képességeloszlása az Önök intézményében és azokban a részpopulációkban, amelyekbe Önök is tartoznak

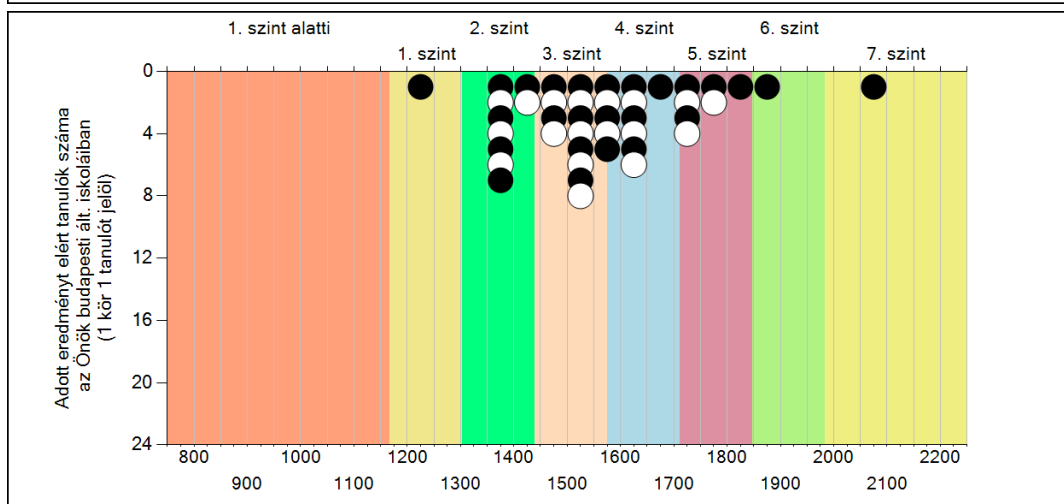
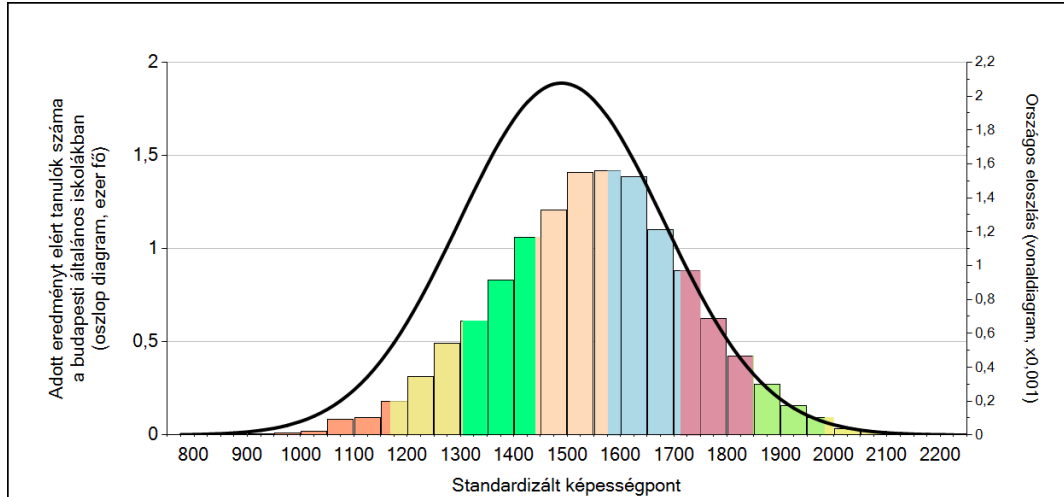


A tanulók képességeloszlása az egyes részpopulációkban

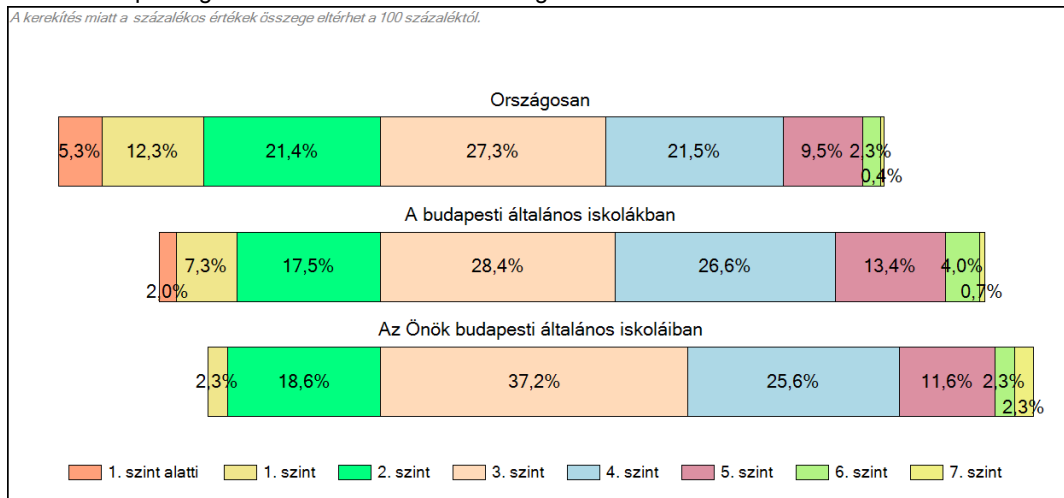
	Min. / 5-ös perc.	25-ös perc.	Átlag	(konf. int.)	75-ös perc.	Max. / 95-ös perc.
Az Önök intézményében	1229	1468	1569	(1523;1614)	1643	2080
Országosan	1164	1357	1489	(1489;1490)	1623	1795
Általános iskolákban	1160	1351	1483	(1482;1484)	1615	1787
Budapesti általános iskolákban	1246	1429	1549	(1547;1552)	1670	1844
Budapesti kistérségben	1250	1438	1558	(1555;1560)	1683	1854

1c Képességeloszlás

Az országos eloszlás, valamint a tanulók eredményei a budapesti általános iskolákban és az Önök budapesti általános iskoláiban



A tanulók képességszintek szerinti százalékos megoszlása



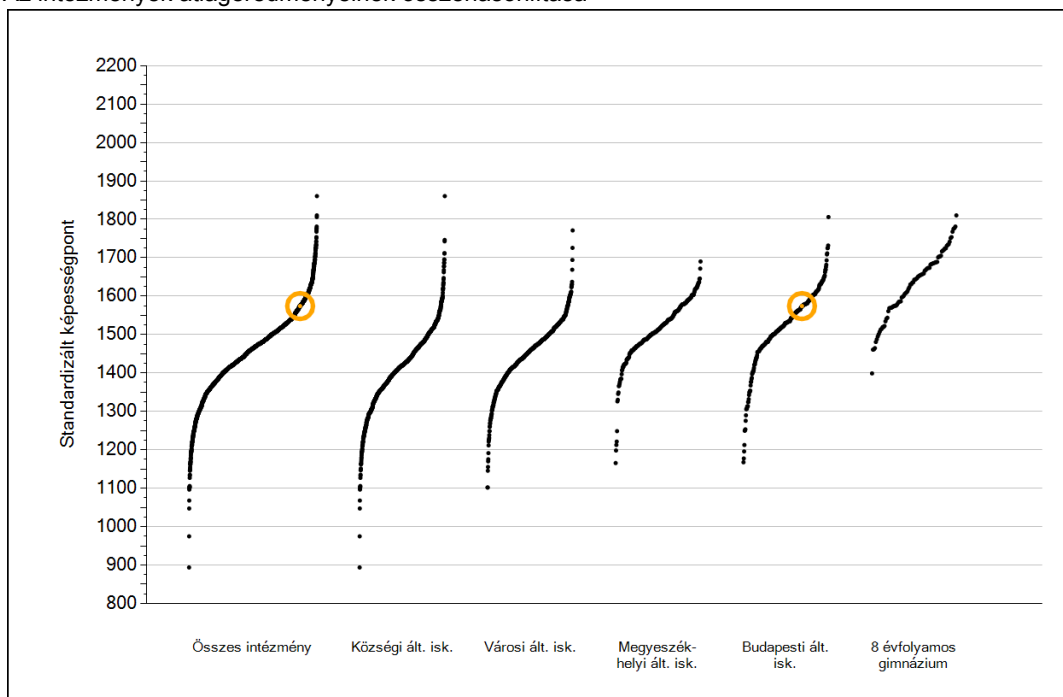


Szövegértés

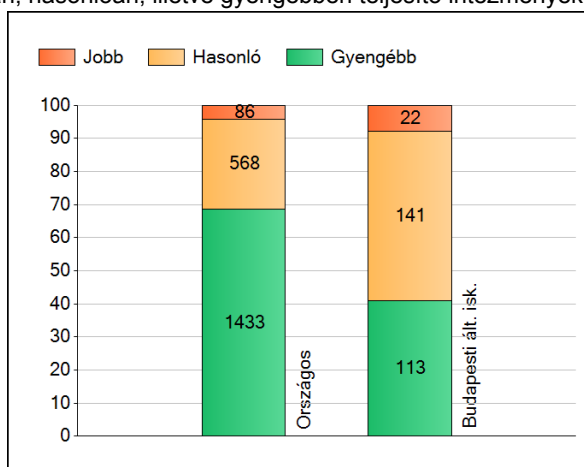
1a

Átlageredmények

Az intézmények átlageredményeinek összehasonlítása



A szignifikánsan jobban, hasonlóan, illetve gyengébben teljesítő intézmények száma és aránya (%)

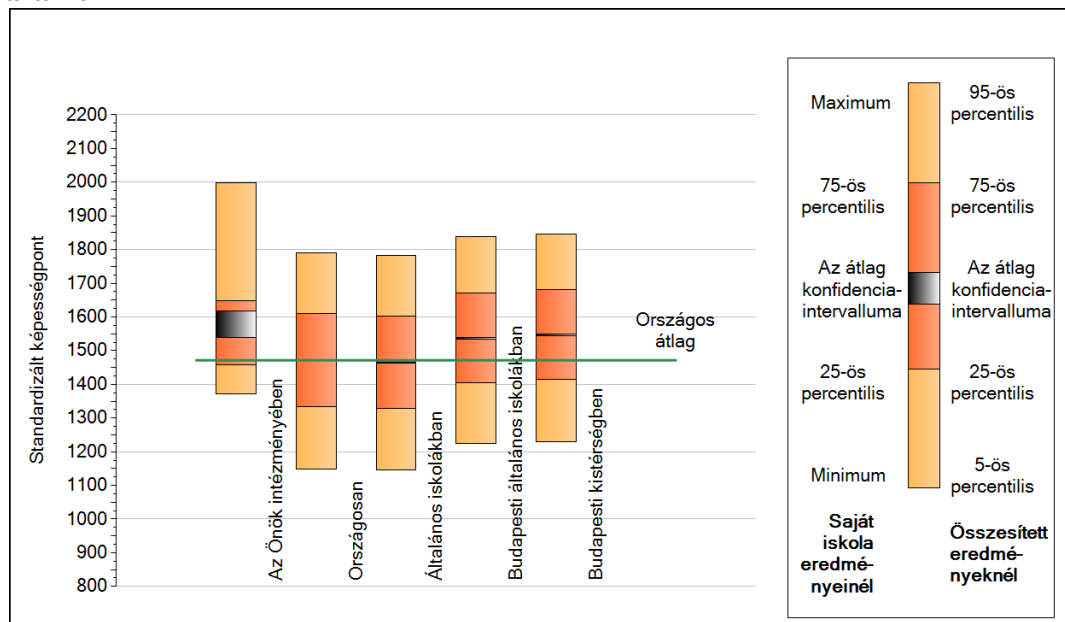


A tanulók átlageredménye és az átlag megbízhatósági tartománya (konfidencia-intervalluma)

Az Önök intézményében	1574 (1538;1618)
Országosan	1472 (1470;1473)
Általános iskolákban	1464 (1463;1465)
Községi általános iskolákban	1412 (1409;1414)
Városi általános iskolákban	1453 (1451;1454)
Megyeszékhelyi általános iskolákban	1515 (1512;1518)
Budapesti általános iskolákban	1536 (1534;1539)
8 évfolyamos gimnáziumokban	1641 (1637;1646)

1b A képességeloszlás néhány jellemzője

A tanulók képességeloszlása az Önök intézményében és azokban a részpopulációkban, amelyekbe Önök is tartoznak



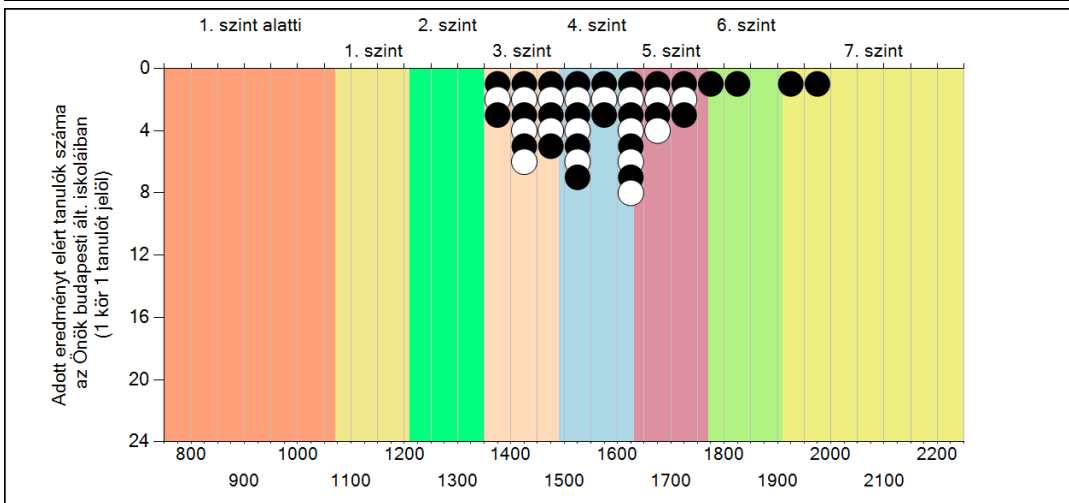
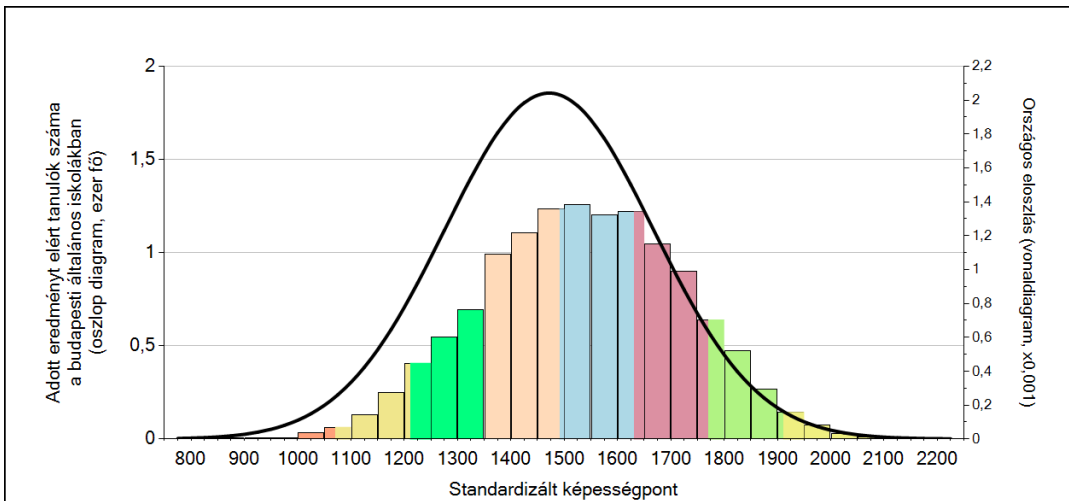
A tanulók képességeloszlása az egyes részpopulációkban

	Min. / 5-ös perc.	25-ös perc.	Átlag	(konf. int.)	75-ös perc.	Max. / 95-ös perc.
Az Önök intézményében	1371	1458	1574	(1538;1618)	1648	1998
Országosan	1149	1334	1472	(1470;1473)	1610	1791
Általános iskolákban	1146	1328	1464	(1463;1465)	1601	1781
Budapesti általános iskolákban	1224	1406	1536	(1534;1539)	1670	1838
Budapesti kistérségben	1229	1415	1546	(1543;1548)	1681	1845

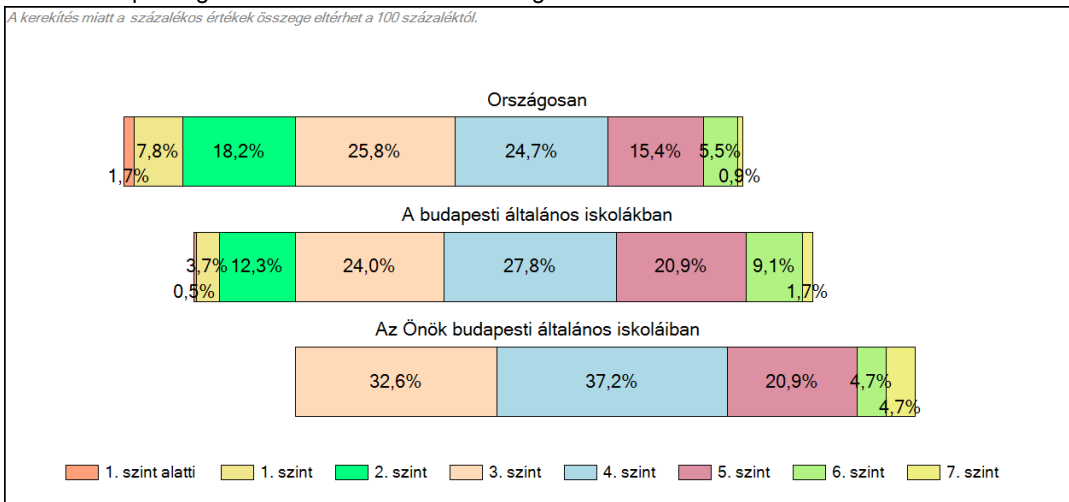
1c

Képességeloszlás

Az országos eloszlás, valamint a tanulók eredményei a budapesti általános iskolákban és az Önök budapesti általános iskoláiban



A tanulók képességszintek szerinti százalékos megoszlása



Szövegértés