



---

# FIT-jelentés :: 2012

## Intézményi jelentés

8. évfolyam

### Árpád Gimnázium

2800 Tatabánya, Fő tér 1.

OM azonosító: 031936



EMBERI ERŐFORRÁSOK  
MINISZTERIUMA

● KTATÁSI HIVATAL



Közoktatási Mérési  
Értékelési Osztály

## Létszám adatok

### A telephelyek kódtáblázata

|   |   |
|---|---|
| A | 001 - Árpád Gimnázium (6 évfolyamos gimnázium)<br>(2800 Tatabánya, Fő tér 1.) |
|---|---|

### Az intézmény létszámadatai a 8. évfolyamon

| A telephely kódja | Képzési típus          | Tanulók száma |             |                   |              |             |                             |                         |
|-------------------|------------------------|---------------|-------------|-------------------|--------------|-------------|-----------------------------|-------------------------|
|                   |                        | Összesen      | SNI tanulók | Mentesült tanulók | BTMN tanulók | HHH tanulók | Jelentésre jogosult tanulók | A jelentésben szereplők |
| A                 | 6 évfolyamos gimnázium | 35            | 0           | 0                 | 1            | 0           | 35                          | 34                      |
| <b>Összesen</b>   |                        | <b>35</b>     | <b>0</b>    | <b>0</b>          | <b>1</b>     | <b>0</b>    | <b>35</b>                   | <b>34</b>               |

### A korábbi mérésekben eredménnyel rendelkezőkre vonatkozó létszám adatok

| A telephely kódja | Képzési típus          | Tanulók száma   |   | A telephelynek van-e az előzetes eredmény alapján becsült várható eredménye? |
|-------------------|------------------------|---|---|--|
|                   |                        | Ebben a jelentésben szereplők (előző táblázat utolsó oszlopa) | Ebből a 2010-es mérésben eredménnyel rendelkeznek |  |
| A                 | 6 évfolyamos gimnázium | 34  | 34  | Van  |
| <b>Összesen</b>   |                        | <b>34</b>   | <b>34</b>   |  |

### A Tanulói háttérkérdőívre és a családháttér-indexre vonatkozó létszám adatok

| A telephely kódja | Képzési típus          | Tanulók száma         |                              |                | A telephelynek van-e CSH-indexe? |
|-------------------|------------------------|-----------------------|------------------------------|----------------|----------------------------------|
|                   |                        | Jelentésre jogosultak | Tanulói kérdőívet kitöltötte | Van CSH-indexe |                                  |
| A                 | 6 évfolyamos gimnázium | 35                    | 34                           | 32             | Van                              |
| <b>Összesen</b>   |                        | <b>35</b>             | <b>34</b>                    | <b>32</b>      |                                  |

### Az intézmény jelentésre jogosult tanulóinak előző év végi matematikajegye

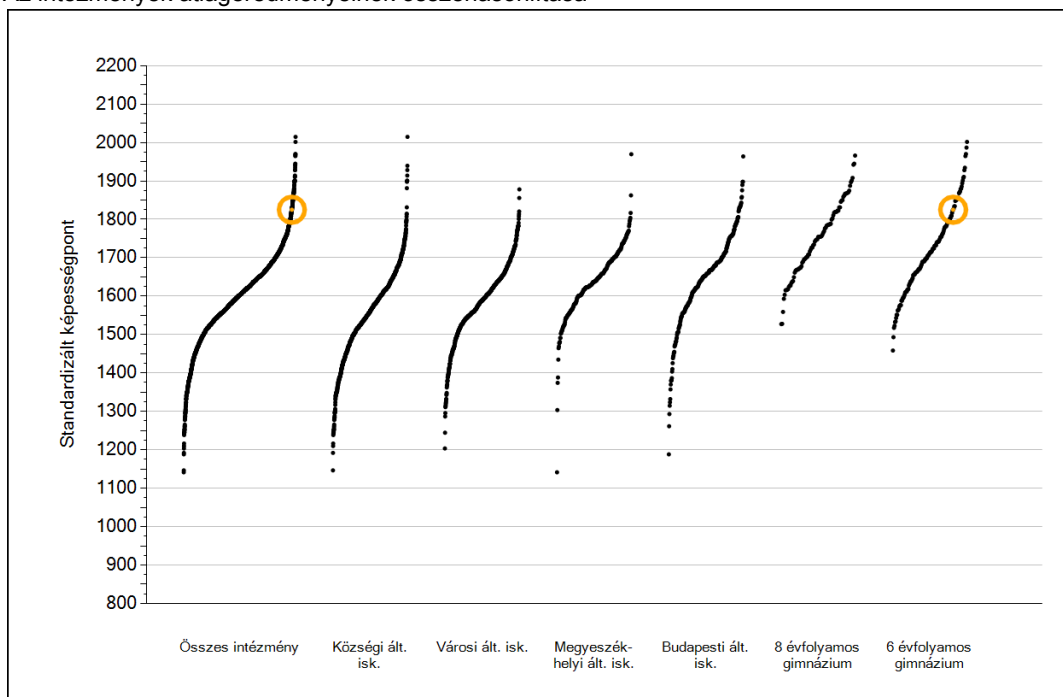
| A telephely kódja | Képzés típus           | Szerepel-e a jelentésben?        | Előző év végi matematikajegy |          |          |          |           | Összesen  |           |
|-------------------|------------------------|----------------------------------|------------------------------|----------|----------|----------|-----------|-----------|-----------|
|                   |                        |                                  | -                            | 1        | 2        | 3        | 4         |           | 5         |
| A                 | 6 évfolyamos gimnázium | Jelentésben szereplők            | 0                            | 0        | 0        | 3        | 13        | 18        | 34        |
|                   |                        | Jelentésben nem szereplők        | 0                            | 0        | 0        | 0        | 1         | 0         | 1         |
| <b>Összesen</b>   |                        | <b>Jelentésben szereplők</b>     | <b>0</b>                     | <b>0</b> | <b>0</b> | <b>3</b> | <b>13</b> | <b>18</b> | <b>34</b> |
|                   |                        | <b>Jelentésben nem szereplők</b> | <b>0</b>                     | <b>0</b> | <b>0</b> | <b>0</b> | <b>1</b>  | <b>0</b>  | <b>1</b>  |



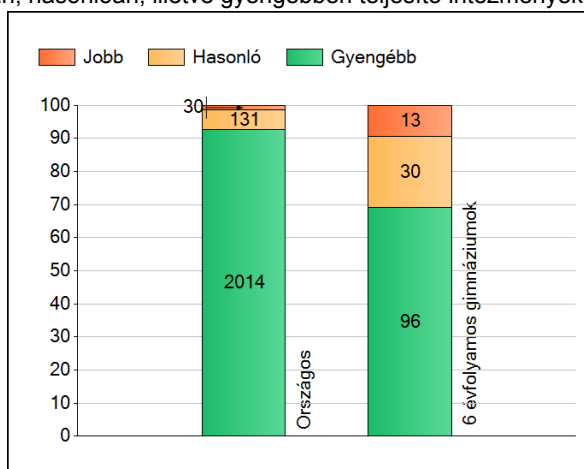
**Matematika**

## 1a Átlageredmények

Az intézmények átlageredményeinek összehasonlítása



A szignifikánsan jobban, hasonlóan, illetve gyengébben teljesítő intézmények száma és aránya (%)

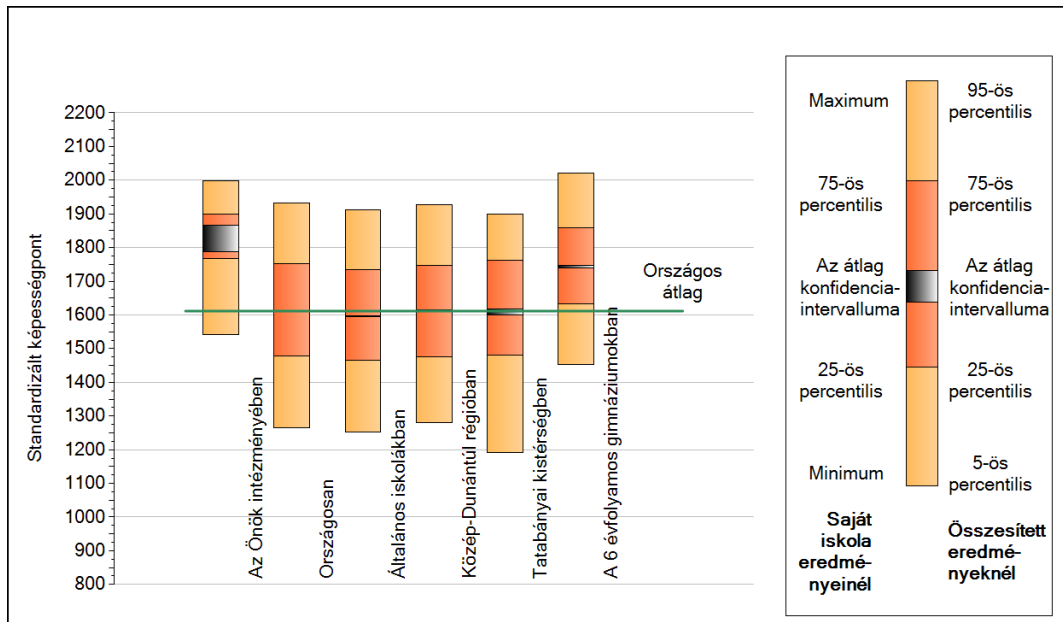


A tanulók átlageredménye és az átlag megbízhatósági tartománya (konfidencia-intervalluma)

|                                     |                         |
|-------------------------------------|-------------------------|
| <b>Az Önök intézményében</b>        | <b>1825 (1787;1866)</b> |
| Országosan                          | 1612 (1611;1613)        |
| Általános iskolákban                | 1596 (1595;1597)        |
| Községi általános iskolákban        | 1549 (1547;1551)        |
| Városi általános iskolákban         | 1589 (1587;1591)        |
| Megyeszékhelyi általános iskolákban | 1643 (1640;1646)        |
| Budapesti általános iskolákban      | 1658 (1655;1662)        |
| 8 évfolyamos gimnáziumokban         | 1760 (1756;1764)        |
| 6 évfolyamos gimnáziumokban         | 1744 (1741;1748)        |

## 1b A képességeloszlás néhány jellemzője

A tanulók képességeloszlása az Önök intézményében és azokban a részpopulációkban, amelyekbe Önök is tartoznak

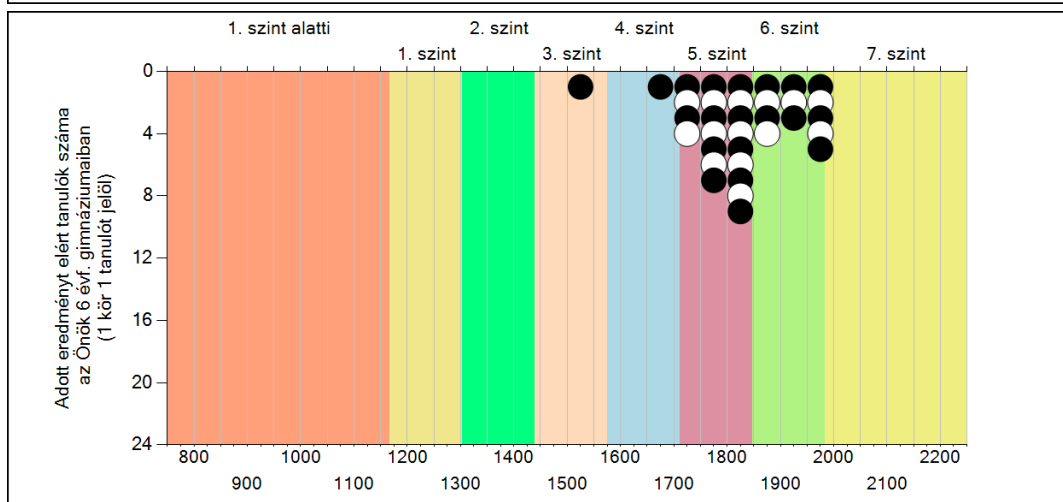
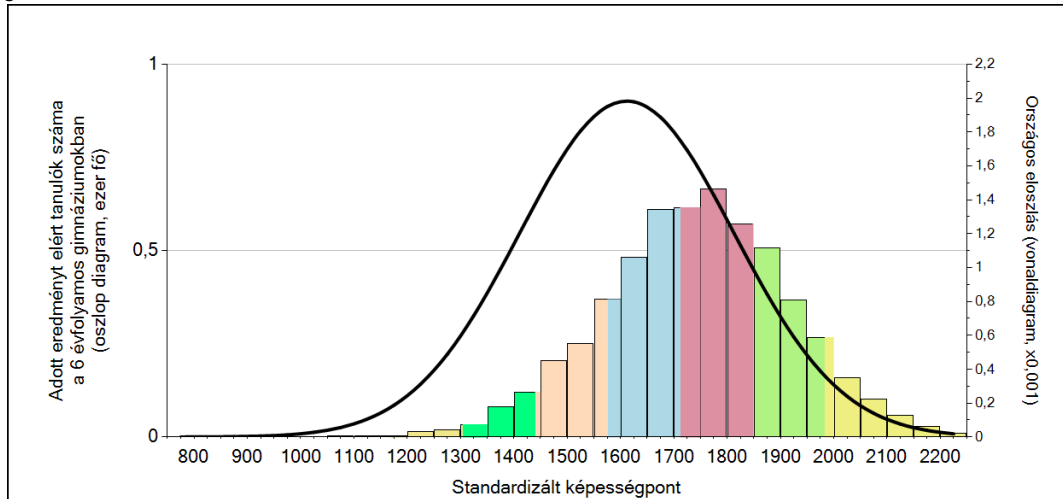


A tanulók képességeloszlása az egyes részpopulációkban

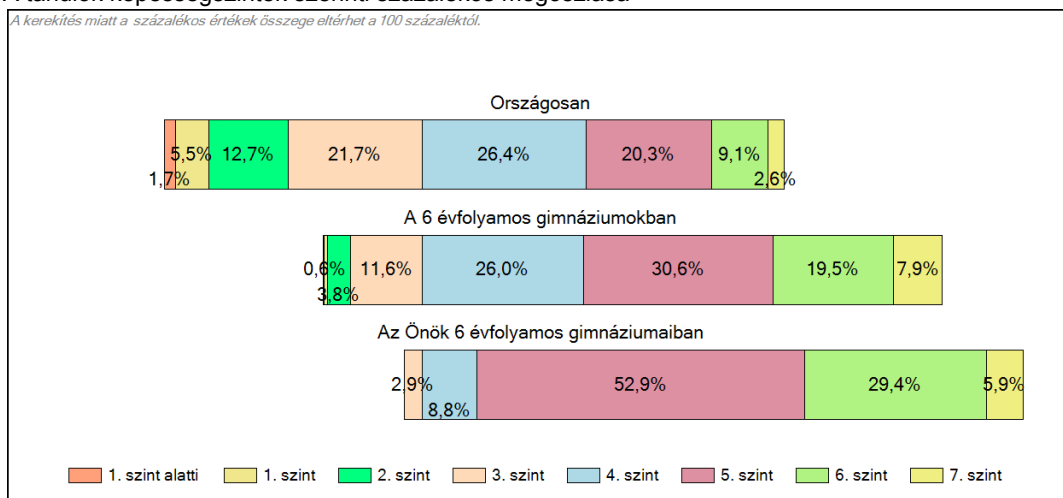
|                               | Min. / 5-ös perc. | 25-ös perc. | Átlag       | (konf. int.)       | 75-ös perc. | Max. / 95-ös perc. |
|-------------------------------|-------------------|-------------|-------------|--------------------|-------------|--------------------|
| <b>Az Önök intézményében</b>  | <b>1542</b>       | <b>1768</b> | <b>1825</b> | <b>(1787;1866)</b> | <b>1899</b> | <b>1999</b>        |
| Országosan                    | 1264              | 1479        | 1612        | (1611;1613)        | 1752        | 1932               |
| Általános iskolákban          | 1253              | 1464        | 1596        | (1595;1597)        | 1735        | 1912               |
| Közép-Dunántúl régióban       | 1280              | 1477        | 1612        | (1609;1615)        | 1748        | 1927               |
| Tatabányai kistérségben       | 1191              | 1480        | 1608        | (1599;1618)        | 1762        | 1900               |
| A 6 évfolyamos gimnáziumokban | 1452              | 1634        | 1744        | (1741;1748)        | 1859        | 2022               |

## 1c Képességeloszlás

Az országos eloszlás, valamint a tanulók eredményei a 6 évfolyamos gimnáziumokban és az Önök 6 évfolyamos gimnáziumaiban

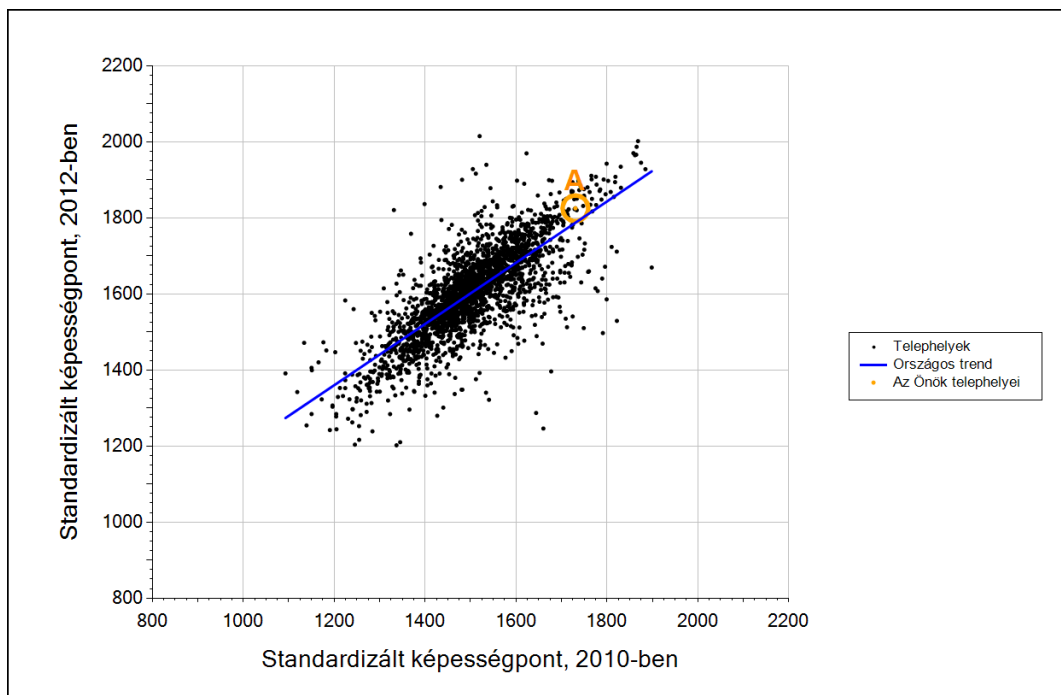


A tanulók képességszintek szerinti százalékos megoszlása



3b

## Átlageredmény a tanulók korábbi eredményének tükrében telephelyenként



Telephelyeik eredménye a regressziós becslés alapján várható eredmény tükrében

|             |   |      |             |
|-------------|---|------|-------------|
| A telephely | Telephelyük 2012-es átlageredménye  | 1825 | (1787;1866) |
|             | A telephely tanulóinak 2010-es átlageredménye                                 | 1731 | (1682;1777) |
|             | Várható eredmény az összes telephelyre illesztett regressziós egyenes alapján | 1787 |             |
|             | (a tényleges eredmény ettől nem különbözik szignifikánsan)                    |      |             |

\* Csak azok a telephelyek szerepelnek az ábrán, amelyek esetében legalább a tanulók kétharmada és legalább tíz tanuló megírta a két évvel korábbi mérést, és amelyeken a korábbi eredménnyel rendelkező diákok e mérésbeli átlaga belesik az összes diák e mérésben elért képességátlagának konfidenciaintervallumába mindkét területen.



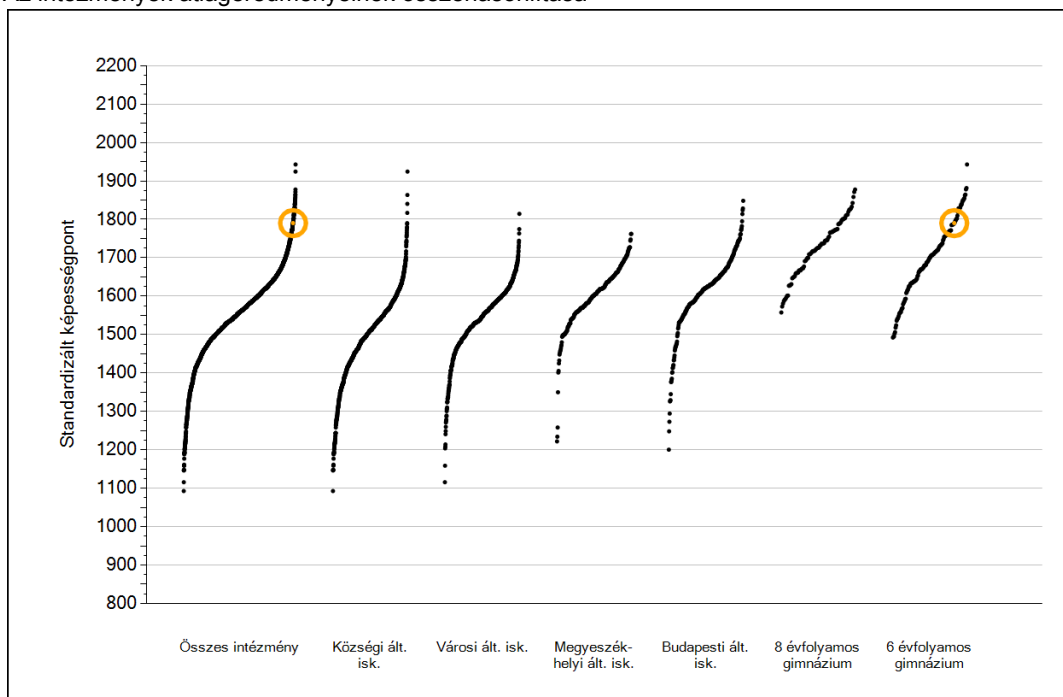
## Szövegértés



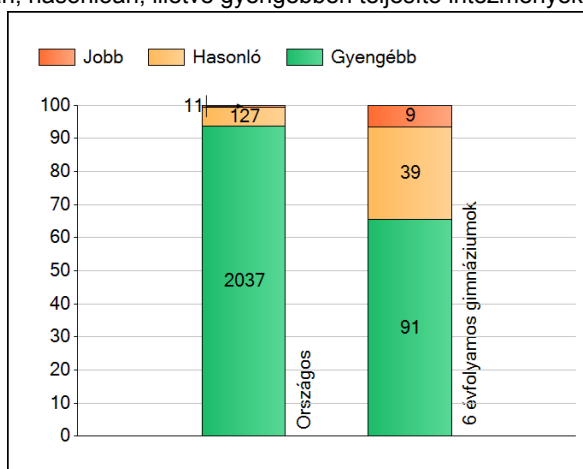
1a

## Átlageredmények

Az intézmények átlageredményeinek összehasonlítása



A szignifikánsan jobban, hasonlóan, illetve gyengébben teljesítő intézmények száma és aránya (%)



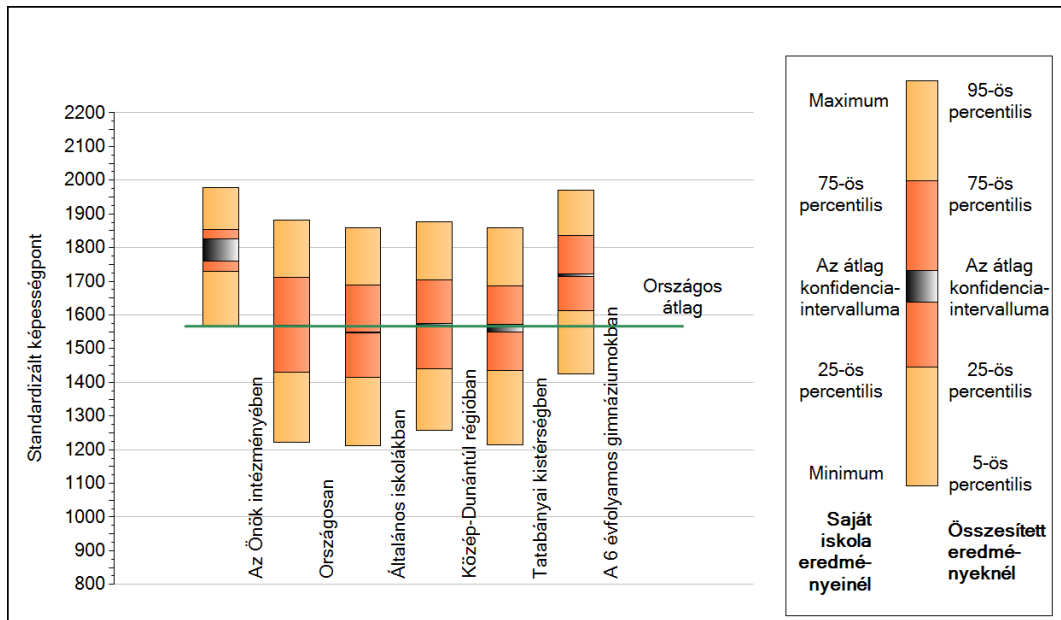
A tanulók átlageredménye és az átlag megbízhatósági tartománya (konfidencia-intervalluma)

|                                     |                         |
|-------------------------------------|-------------------------|
| <b>Az Önök intézményében</b>        | <b>1790 (1759;1825)</b> |
| Országosan                          | 1567 (1566;1568)        |
| Általános iskolákban                | 1549 (1548;1550)        |
| Községi általános iskolákban        | 1494 (1492;1496)        |
| Városi általános iskolákban         | 1542 (1540;1544)        |
| Megyeszékhelyi általános iskolákban | 1601 (1598;1604)        |
| Budapesti általános iskolákban      | 1622 (1618;1625)        |
| 8 évfolyamos gimnáziumokban         | 1731 (1727;1735)        |
| 6 évfolyamos gimnáziumokban         | 1718 (1714;1722)        |

1b

## A képességeloszlás néhány jellemzője

A tanulók képességeloszlása az Önök intézményében és azokban a részpopulációkban, amelyekbe Önök is tartoznak



A tanulók képességeloszlása az egyes részpopulációkban

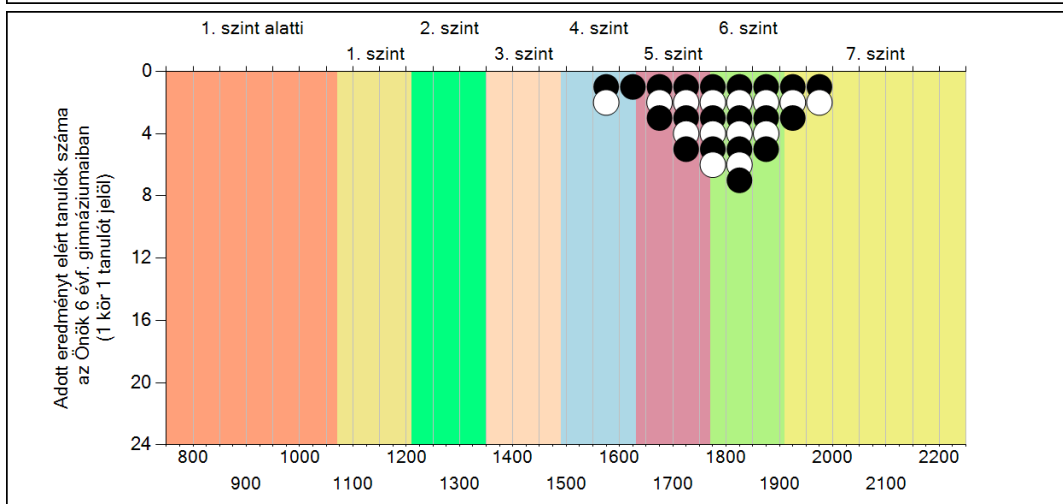
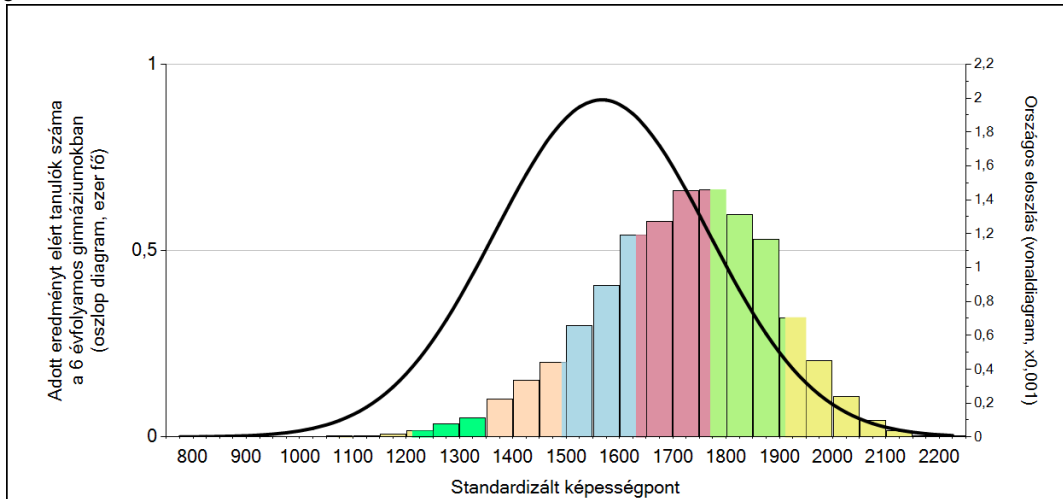
|                               | Min. / 5-ös perc. | 25-ös perc. | Átlag       | (konf. int.)       | 75-ös perc. | Max. / 95-ös perc. |
|-------------------------------|-------------------|-------------|-------------|--------------------|-------------|--------------------|
| <b>Az Önök intézményében</b>  | <b>1565</b>       | <b>1729</b> | <b>1790</b> | <b>(1759;1825)</b> | <b>1853</b> | <b>1979</b>        |
| Országosan                    | 1221              | 1431        | 1567        | (1566;1568)        | 1711        | 1882               |
| Általános iskolákban          | 1212              | 1416        | 1549        | (1548;1550)        | 1689        | 1860               |
| Közép-Dunántúl régióban       | 1258              | 1440        | 1571        | (1568;1574)        | 1705        | 1877               |
| Tatabányai kistérségben       | 1215              | 1435        | 1559        | (1549;1572)        | 1686        | 1859               |
| A 6 évfolyamos gimnáziumokban | 1425              | 1612        | 1718        | (1714;1722)        | 1835        | 1969               |

Szövegértés

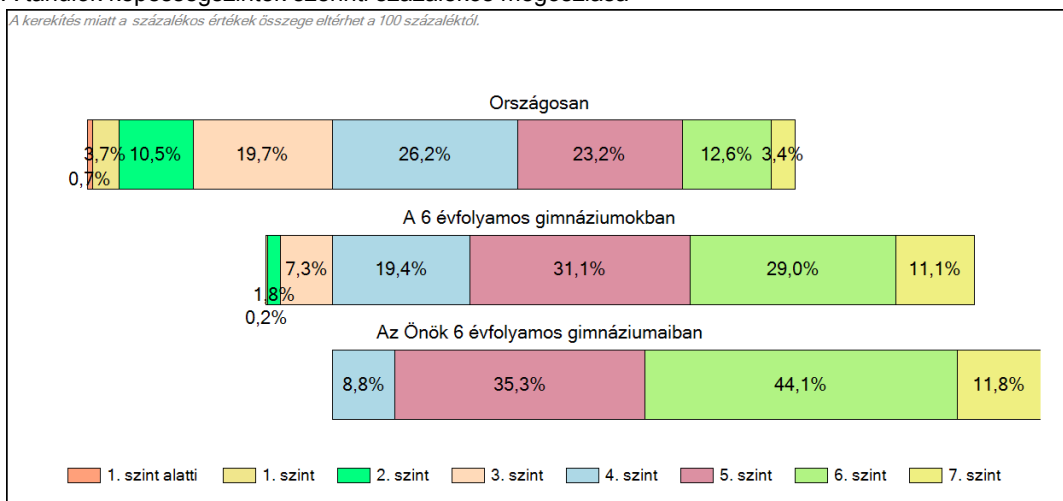
**1c**

**Képességeloszlás**

Az országos eloszlás, valamint a tanulók eredményei a 6 évfolyamos gimnáziumokban és az Önök 6 évfolyamos gimnáziumaiban

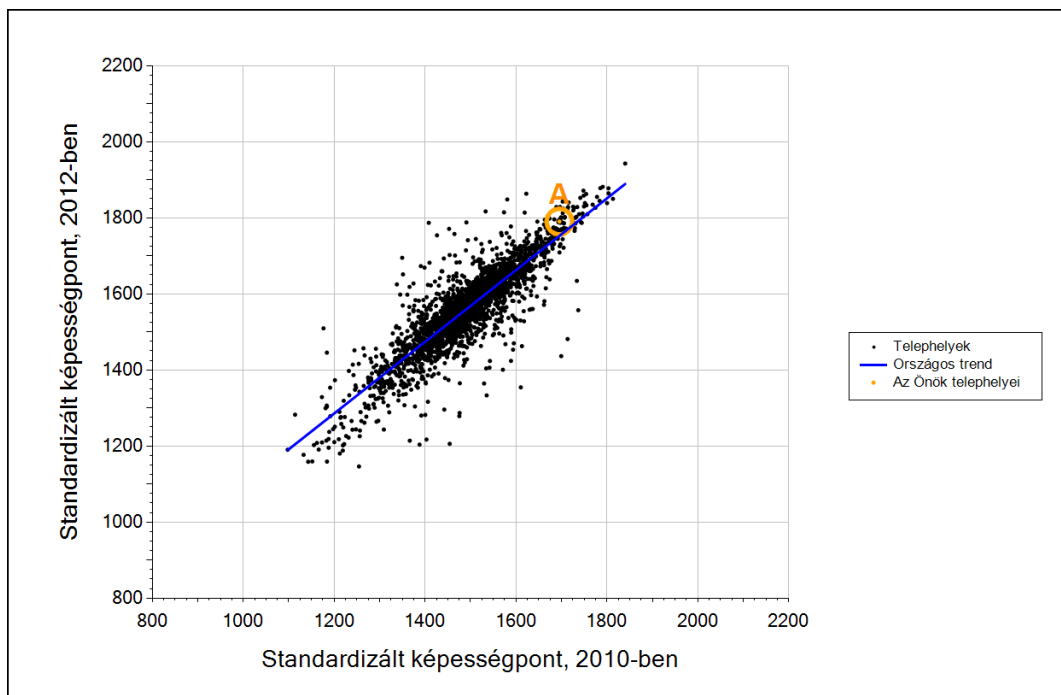


A tanulók képességszintek szerinti százalékos megoszlása



3b

## Átlageredmény a tanulók korábbi eredményének tükrében telephelyenként



Telephelyeik eredménye a regressziós becslés alapján várható eredmény tükrében

|             |  |      |             |
|-------------|--|------|-------------|
| A telephely | Telehelyük 2012-es átlageredménye  | 1790 | (1759;1825) |
|             | A telehely tanulóinak 2010-es átlageredménye                                 | 1695 | (1666;1736) |
|             | Várható eredmény az összes telehelyre illesztett regressziós egyenes alapján | 1752 |             |
|             | (a tényleges eredmény ettől nem különbözik szignifikánsan)                   |      |             |

\* Csak azok a telephelyek szerepelnek az ábrán, amelyek esetében legalább a tanulók kétharmada és legalább tíz tanuló megírta a két évvel korábbi mérést, és amelyeken a korábbi eredménnyel rendelkező diákok e mérésbeli átlaga belesik az összes diák e mérésben elért képességátlagának konfidenciaintervallumába mindkét területen.