



FIT-jelentés :: 2012

Intézményi jelentés

8. évfolyam

Szent Imre Katolikus Óvoda és Általános Iskola

6000 Kecskemét, Szent Imre utca 9.

OM azonosító: 200702



EMBERI ERŐFORRÁSOK
MINISZTERIUMA

● KÖZOKTATÁSI HIVATAL



Létszám adatok

A telephely kód táblázata

A	001 - Szent Imre Katolikus Általános Iskola (általános iskola) (6000 Kecskemét, Szent Imre utca 9.)
---	--

Az intézmény létszámadatai a 8. évfolyamon

A telephely kódja	Képzési típus	Tanulók száma						
		Összesen	SNI tanulók	Mentesült tanulók	BTMN tanulók	HHH tanulók	Jelentésre jogosult tanulók	A jelentésben szereplők
A	Általános iskola	45	4	0	4	0	41	41
Összesen		45	4	0	4	0	41	41

A korábbi mérésekben eredménnyel rendelkezőkre vonatkozó létszám adatok

A telephely kódja	Képzési típus	Tanulók száma		A telephelynek van-e az előzetes eredmény alapján becsült várható eredménye?
		Ebben a jelentésben szereplők (előző táblázat utolsó oszlopa)	Ebből a 2010-es mérésben eredménnyel rendelkeznek	
A	Általános iskola	41	39	Van
Összesen		41	39	

A Tanulói háttérkérdőívre és a családi háttér-indexre vonatkozó létszám adatok

A telephely kódja	Képzési típus	Tanulók száma			A telephelynek van-e CSH-indexe?
		Jelentésre jogosultak	Tanulói kérdőívet kitöltötte	Van CSH-indexe	
A	Általános iskola	41	24	21	Nincs
Összesen		41	24	21	

Az intézmény jelentésre jogosult tanulóinak előző év végi matematikajegye

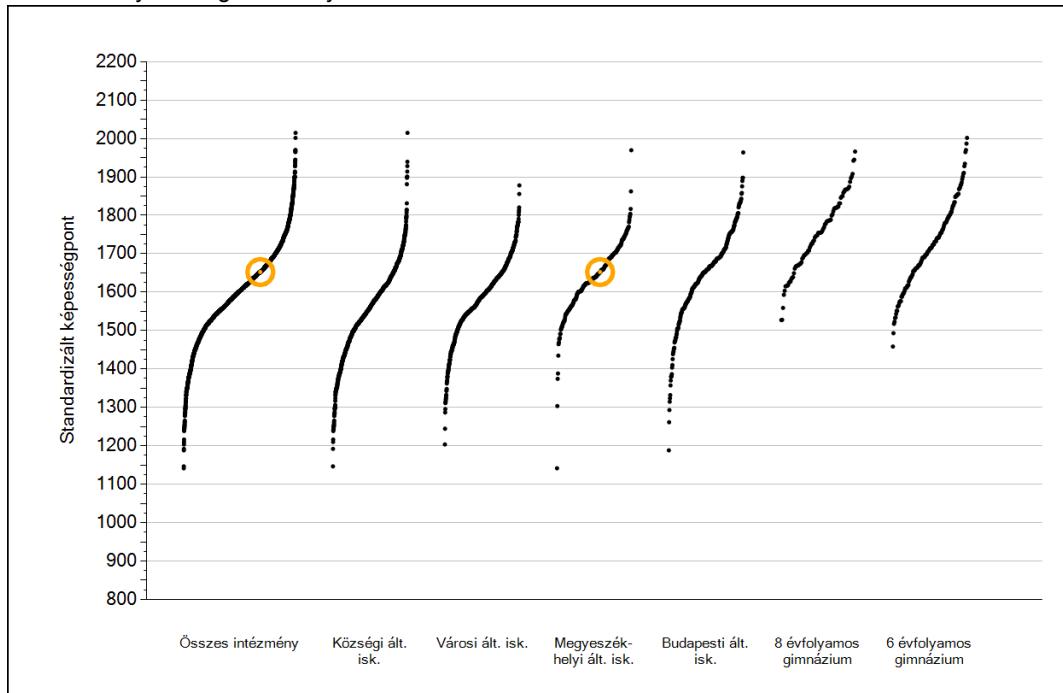
A telephely kódja	Képzési típus	Szerepel-e a jelentésben?	Előző év végi matematikajegy					Összesen	
			-	1	2	3	4		5
A	Általános iskola	Jelentésben szereplők	0	0	6	16	12	7	41
		Jelentésben nem szereplők	0	0	0	0	0	0	0
Összesen		Jelentésben szereplők	0	0	6	16	12	7	41
		Jelentésben nem szereplők	0	0	0	0	0	0	0



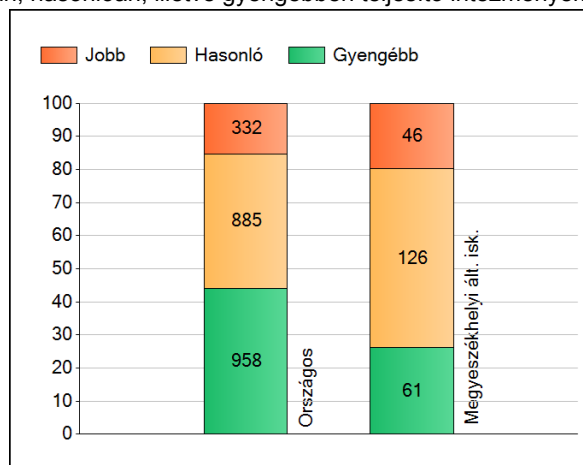
Matematika

1a Átlageredmények

Az intézmények átlageredményeinek összehasonlítása



A szignifikánsan jobban, hasonlóan, illetve gyengébben teljesítő intézmények száma és aránya (%)



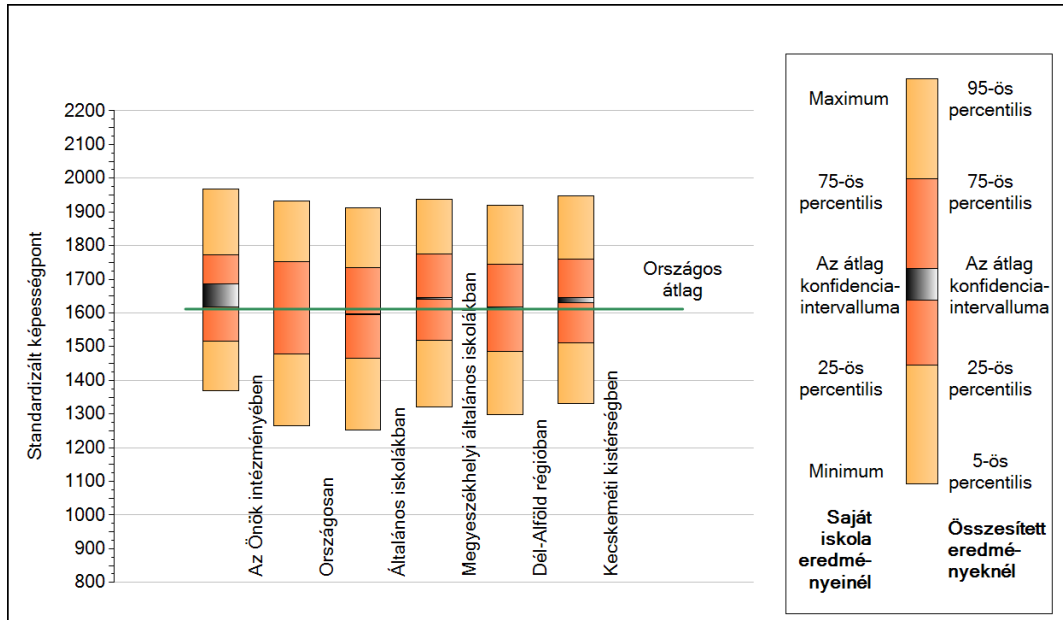
A tanulók átlageredménye és az átlag megbízhatósági tartománya (konfidencia-intervalluma)

Az Önök intézményében	1652 (1617;1686)
Országosan	1612 (1611;1613)
Általános iskolákban	1596 (1595;1597)
Községi általános iskolákban	1549 (1547;1551)
Városi általános iskolákban	1589 (1587;1591)
Megyeszékhelyi általános iskolákban	1643 (1640;1646)
Budapesti általános iskolákban	1658 (1655;1662)
8 évfolyamos gimnáziumokban	1760 (1756;1764)
6 évfolyamos gimnáziumokban	1744 (1741;1748)

1b

A képességeloszlás néhány jellemzője

A tanulók képességeloszlása az Önök intézményében és azokban a részpopulációkban, amelyekbe Önök is tartoznak

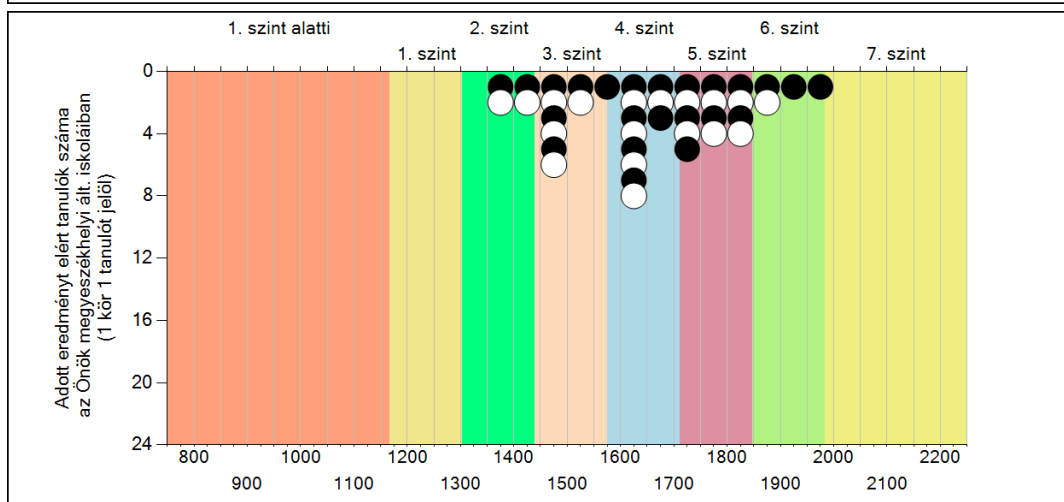
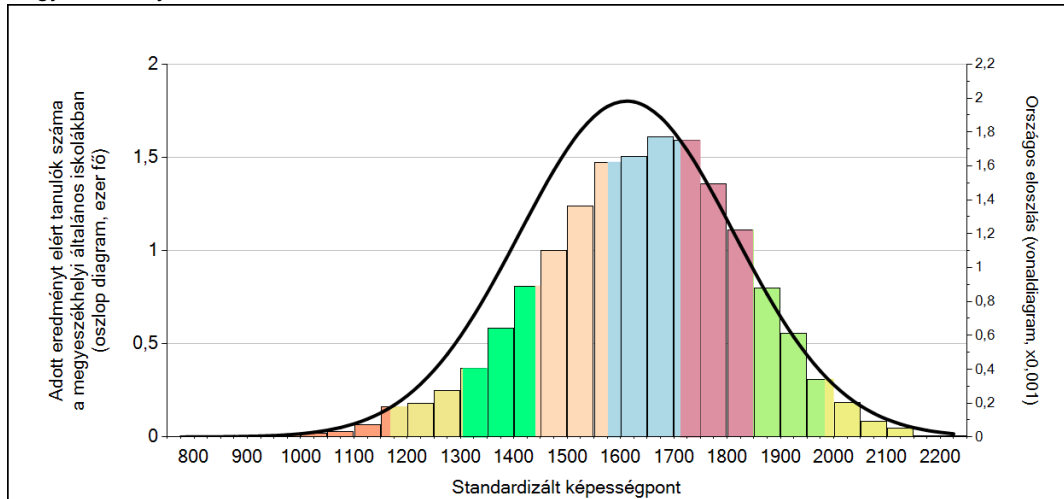


A tanulók képességeloszlása az egyes részpopulációkban

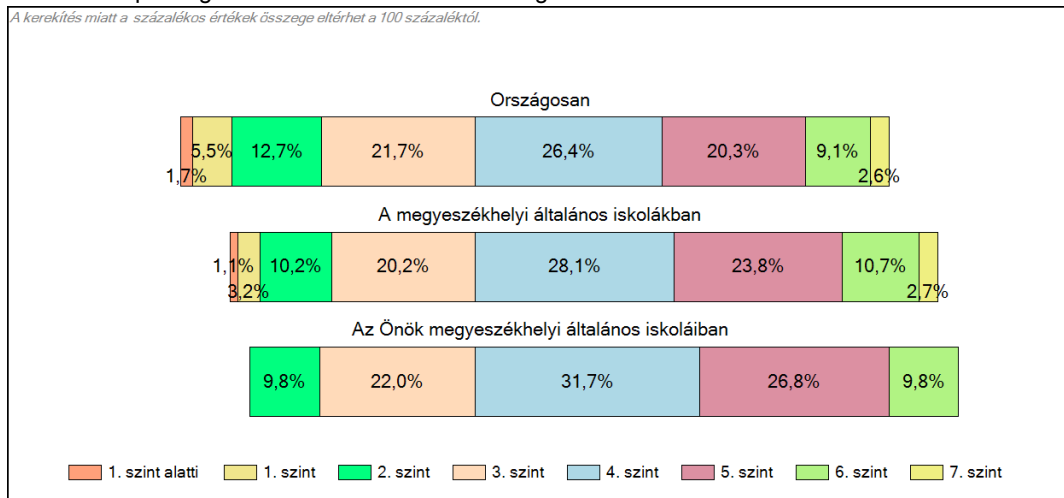
	Min. / 5-ös perc.	25-ös perc.	Átlag	(konf. int.)	75-ös perc.	Max. / 95-ös perc.
Az Önök intézményében	1369	1515	1652	(1617;1686)	1772	1967
Országosan	1264	1479	1612	(1611;1613)	1752	1932
Általános iskolákban	1253	1464	1596	(1595;1597)	1735	1912
Megyeszékhelyi általános iskolákban	1321	1519	1643	(1640;1646)	1776	1938
Dél-Alföld régióban	1298	1485	1614	(1611;1618)	1744	1920
Kecskeméti kistérségben	1330	1510	1638	(1630;1647)	1761	1948

1c Képességeloszlás

Az országos eloszlás, valamint a tanulók eredményei a megyeszékhelyi általános iskolákban és az Önök megyeszékhelyi általános iskoláiban

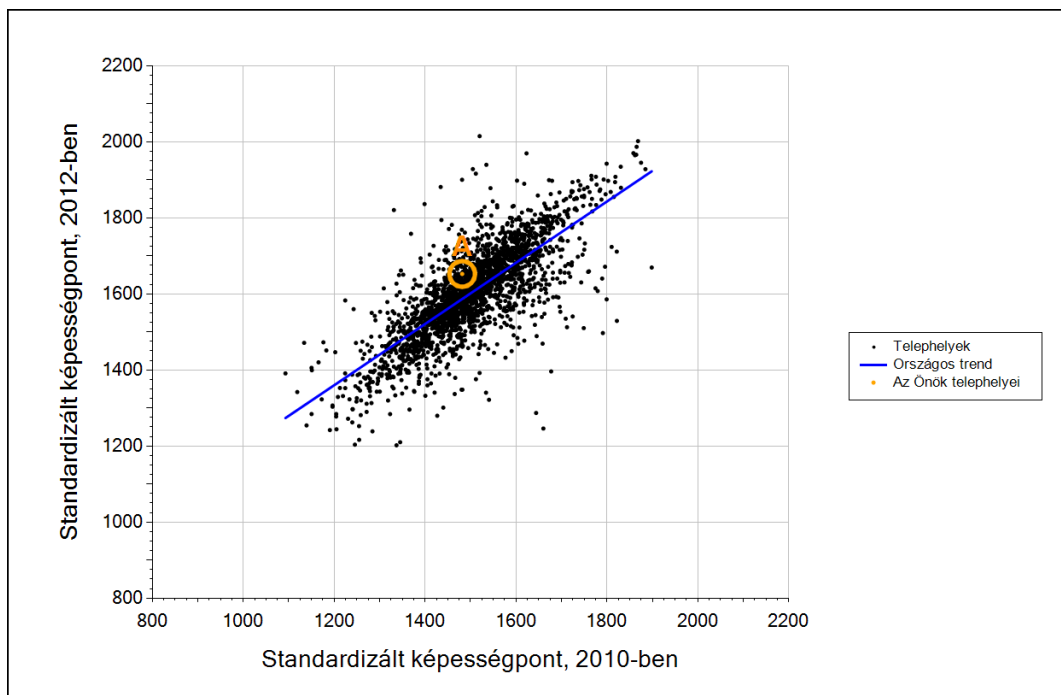


A tanulók képességszintek szerinti százalékos megoszlása



3b

Átlageredmény a tanulók korábbi eredményének tükrében telephelyenként



Telephelyeik eredménye a regressziós becslés alapján várható eredmény tükrében

A telephely	Telephelyük 2012-es átlageredménye	1652	(1617;1686)
	A telephely tanulóinak 2010-es átlageredménye	1482	(1434;1530)
	Várható eredmény az összes telephelyre illesztett regressziós egyenes alapján	1587	
	(a tényleges eredmény ennél szignifikánsan jobb)		

* Csak azok a telephelyek szerepelnek az ábrán, amelyek esetében legalább a tanulók kétharmada és legalább tíz tanuló megírta a két évvel korábbi mérést, és amelyeken a korábbi eredménnyel rendelkező diákok e mérésbeli átlaga beleesik az összes diák e mérésben elért képességátlagának konfidenciaintervallumába mindkét területen.

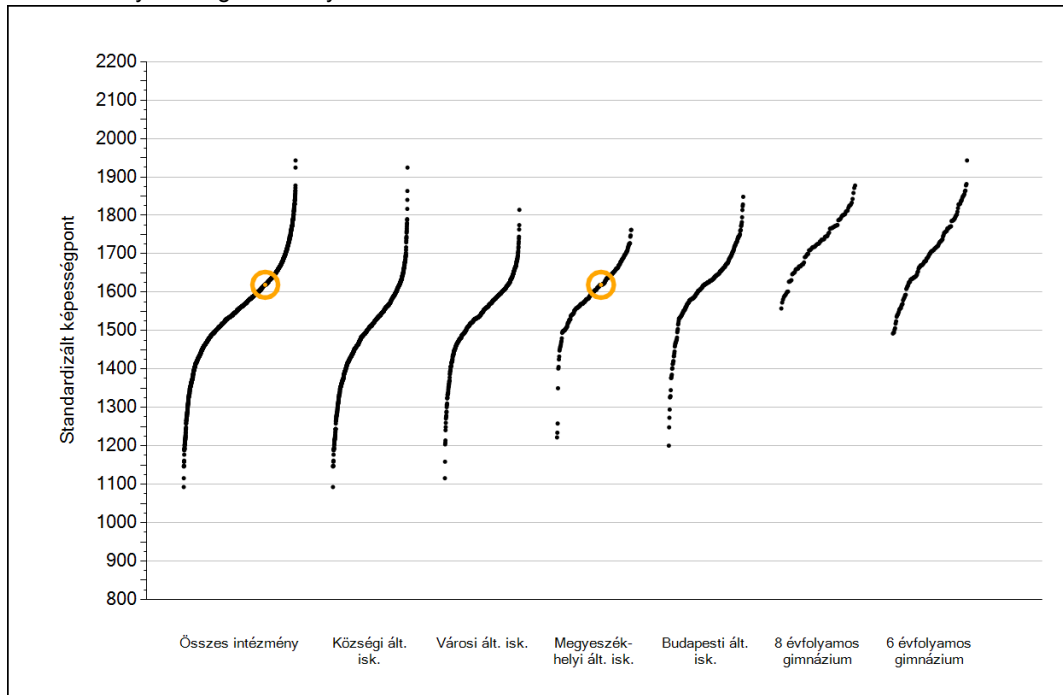


Szövegértés

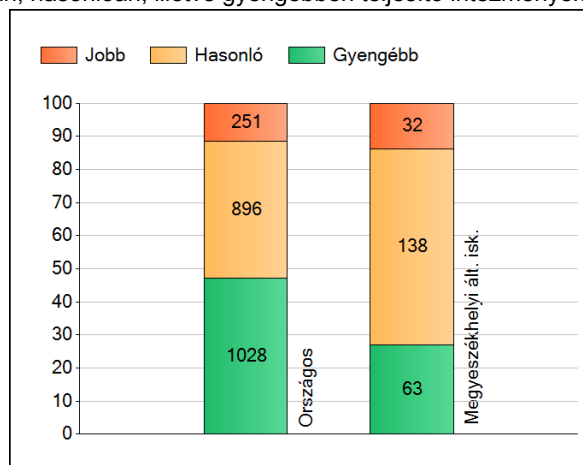
1a

Átlageredmények

Az intézmények átlageredményeinek összehasonlítása



A szignifikánsan jobban, hasonlóan, illetve gyengébben teljesítő intézmények száma és aránya (%)



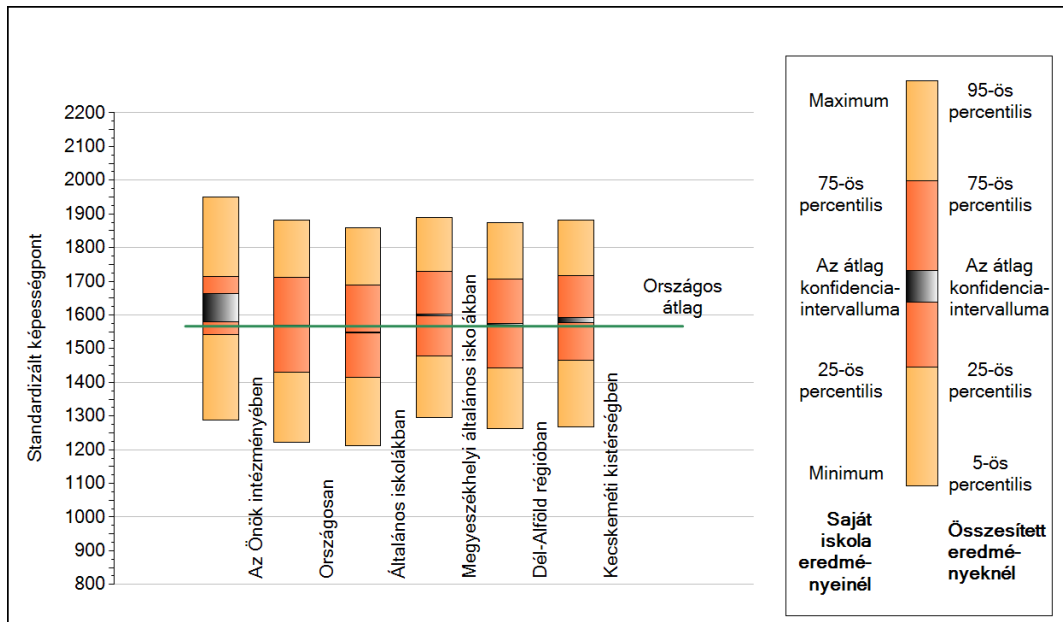
A tanulók átlageredménye és az átlag megbízhatósági tartománya (konfidencia-intervalluma)

Az Önök intézményében	1619 (1580;1664)
Országosan	1567 (1566;1568)
Általános iskolákban	1549 (1548;1550)
Községi általános iskolákban	1494 (1492;1496)
Városi általános iskolákban	1542 (1540;1544)
Megyeszékhelyi általános iskolákban	1601 (1598;1604)
Budapesti általános iskolákban	1622 (1618;1625)
8 évfolyamos gimnáziumokban	1731 (1727;1735)
6 évfolyamos gimnáziumokban	1718 (1714;1722)

1b

A képességeloszlás néhány jellemzője

A tanulók képességeloszlása az Önök intézményében és azokban a részpopulációkban, amelyekbe Önök is tartoznak



A tanulók képességeloszlása az egyes részpopulációkban

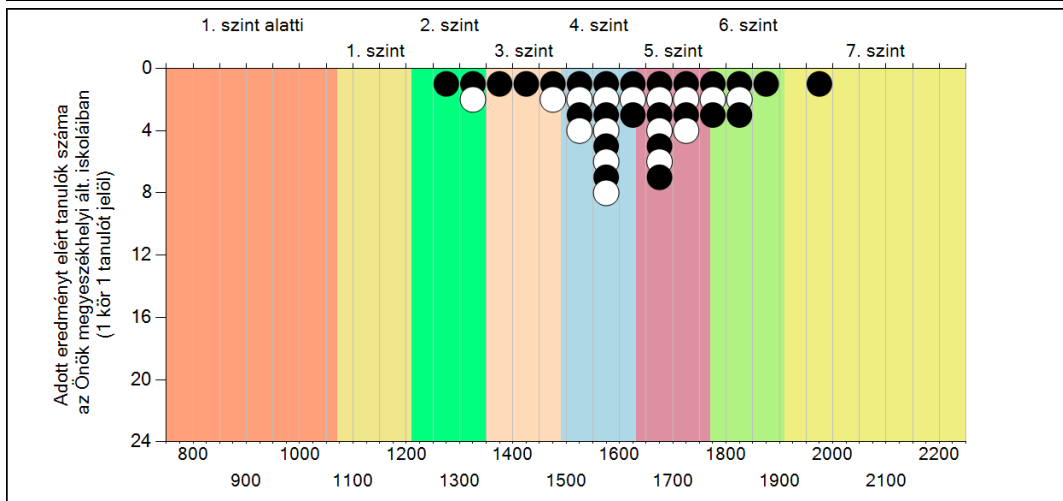
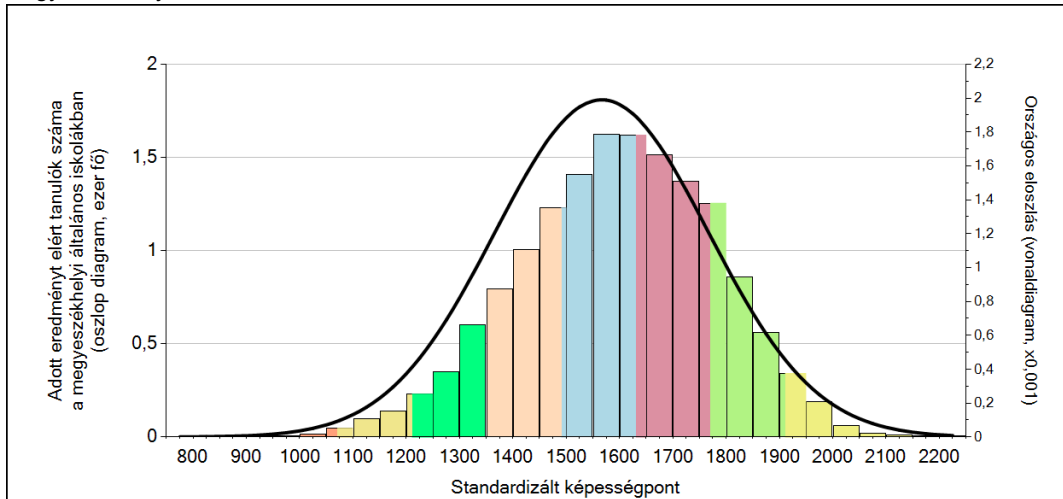
	Min. / 5-ös perc.	25-ös perc.	Átlag	(konf. int.)	75-ös perc.	Max. / 95-ös perc.
Az Önök intézményében	1289	1540	1619	(1580;1664)	1714	1950
Országosan	1221	1431	1567	(1566;1568)	1711	1882
Általános iskolákban	1212	1416	1549	(1548;1550)	1689	1860
Megyeszékhelyi általános iskolákban	1296	1479	1601	(1598;1604)	1731	1888
Dél-Alföld régióban	1263	1444	1573	(1570;1576)	1705	1874
Kecskeméti kistérségben	1267	1465	1585	(1578;1593)	1717	1880

Szövegértés

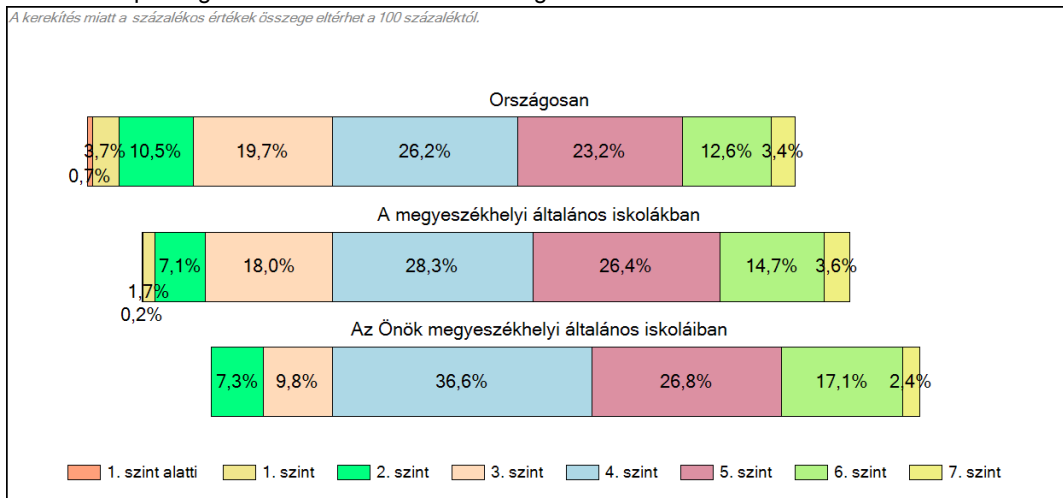
1c

Képességeloszlás

Az országos eloszlás, valamint a tanulók eredményei a megyeszékhelyi általános iskolákban és az Önök megyeszékhelyi általános iskoláiban

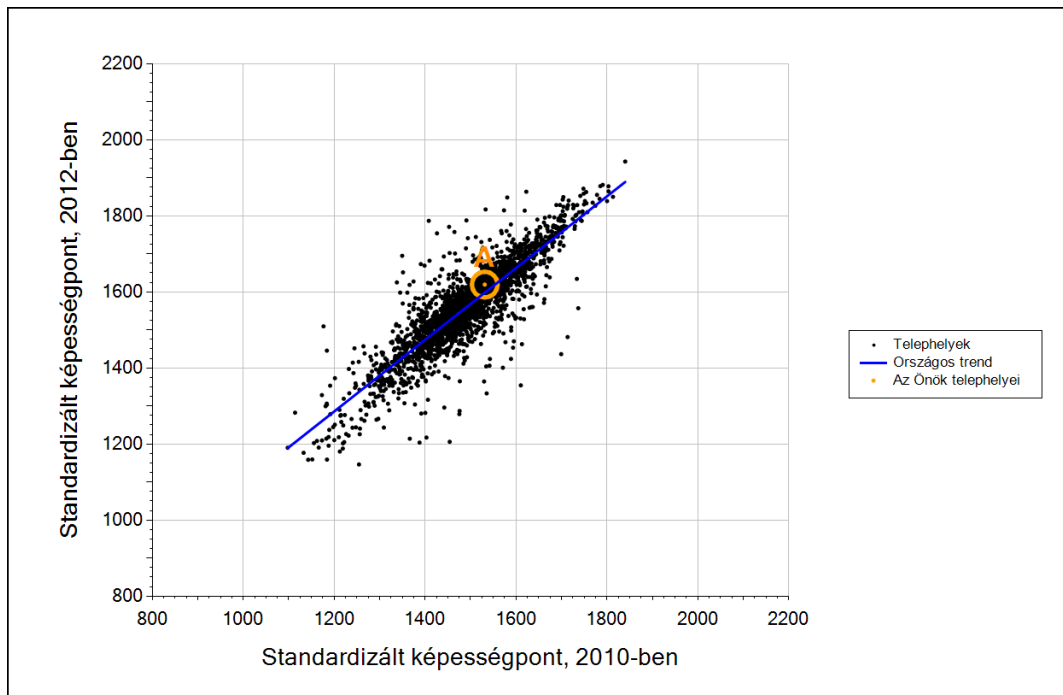


A tanulók képességszintek szerinti százalékos megoszlása



3b

Átlageredmény a tanulók korábbi eredményének tükrében telephelyenként



Telephelyeik eredménye a regressziós becslés alapján várható eredmény tükrében

A telephely	Telephelyük 2012-es átlageredménye	1619	(1580;1664)
	A telephely tanulóinak 2010-es átlageredménye	1531	(1492;1579)
	Várható eredmény az összes telephelyre illesztett regressziós egyenes alapján	1598	
	(a tényleges eredmény ettől nem különbözik szignifikánsan)		

* Csak azok a telephelyek szerepelnek az ábrán, amelyek esetében legalább a tanulók kétharmada és legalább tíz tanuló megírta a két évvel korábbi mérést, és amelyeken a korábbi eredménnyel rendelkező diákok e mérésbeli átlaga belesik az összes diák e mérésben elért képességátlagának konfidenciaintervallumába mindkét területen.