



FIT-jelentés :: 2013

Intézményi jelentés

6. évfolyam

SZIGETBECSE-MAKÁD KÖZÖS IGAZGATÁSÚ KÖZOKTATÁSI INTÉZMÉNYI FENNTARTÓ TÁRSULÁS ÓVODÁJA ÉS ÁLTALÁNOS ISKOLÁJA

2321 Szigetbecse, Makádi út 46-48.

OM azonosító: 032544



EMBERI ERŐFORRÁSOK
MINISZTERIUMA

● **KTATÁSI HIVATAL**



Köznevelési Mérési
Értékelési Osztály

Létszám adatok

A telephelyek kódtáblázata

| | |
|---|--|
| A | 004 - Thury József Általános Iskola (általános iskola) (2322 Makád, Szabadság u. 25.) |
| B | 006 - SZMKIKIFT Óvoda és Általános Iskola (általános iskola) (2321 Szigetbecse, Makádi út 46-48.) |

Az intézmény létszámadatai a 6. évfolyamon

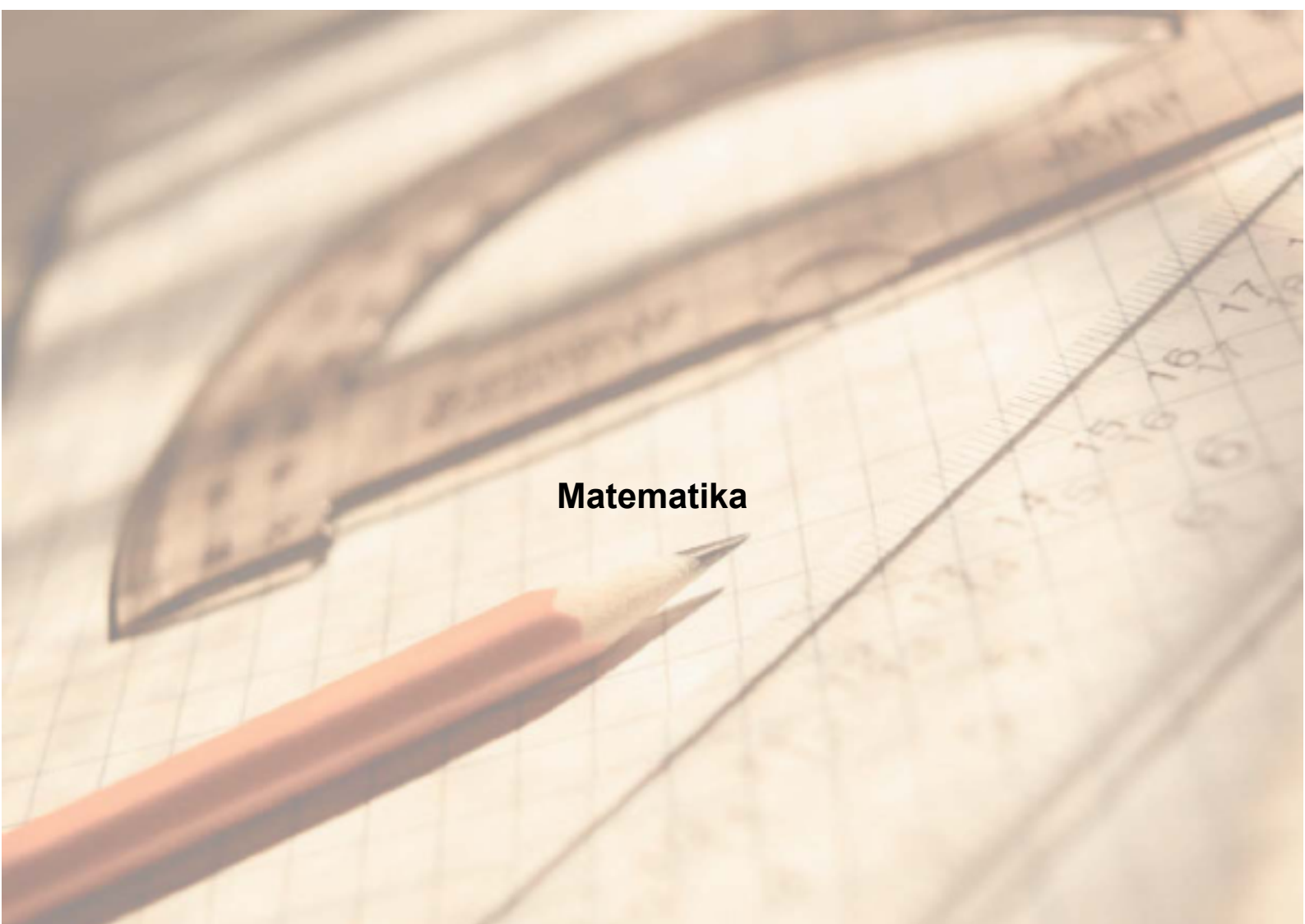
| A telephely kódja | Képzési típus | Tanulók száma | | | | | | |
|-------------------|------------------|---------------|-------------|-------------------|--------------|-------------|-----------------------------|-------------------------|
| | | Összesen | SNI tanulók | Mentesült tanulók | BTMN tanulók | HHH tanulók | Jelentésre jogosult tanulók | A jelentésben szereplők |
| A | Általános iskola | 14 | 2 | 0 | 0 | 0 | 12 | 12 |
| B | Általános iskola | 22 | 1 | 0 | 7 | 0 | 21 | 21 |
| Összesen | | 36 | 3 | 0 | 7 | 0 | 33 | 33 |

A Tanulói háttérkérdőívre és a családháttér-indexre vonatkozó létszám adatok

| A telephely kódja | Képzési típus | Tanulók száma | | | A telephelynek van-e CSH-indexe? |
|-------------------|------------------|-----------------------|------------------------------|----------------|----------------------------------|
| | | Jelentésre jogosultak | Tanulói kérdőívet kitöltötte | Van CSH-indexe | |
| A | Általános iskola | 12 | 11 | 8 | Nincs |
| B | Általános iskola | 21 | 20 | 18 | Van |
| Összesen | | 33 | 31 | 26 | |

Az intézmény jelentésre jogosult tanulóinak előző év végi matematikajegye

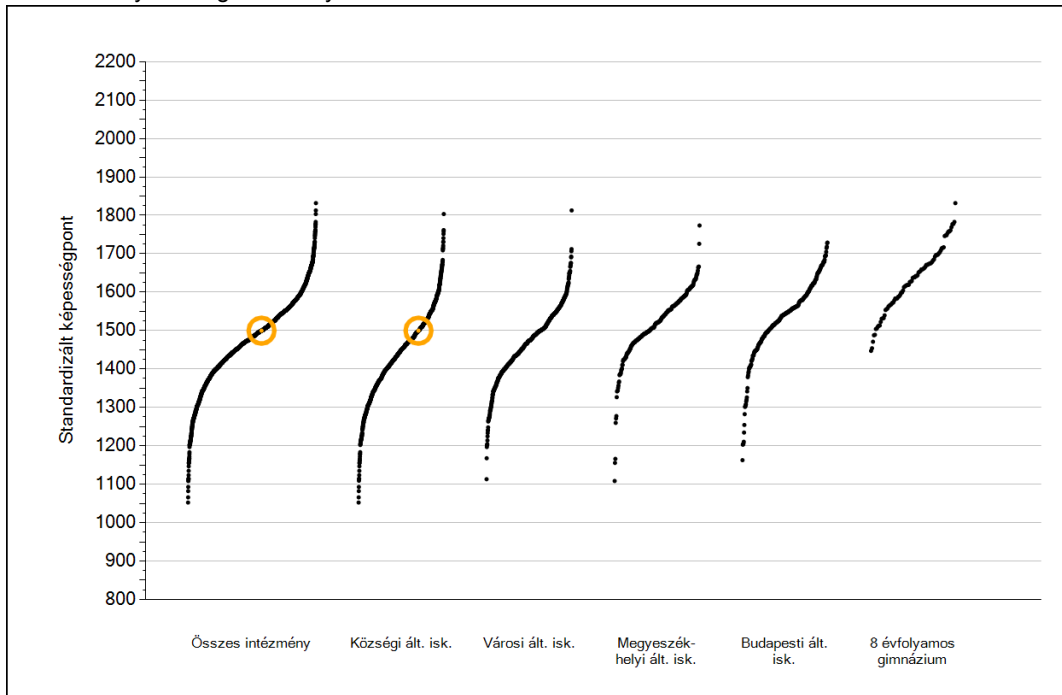
| A telephely kódja | Képzés típus | Szerepel-e a jelentésben? | Előző év végi matematikajegy | | | | | Összesen | |
|-------------------|------------------|----------------------------------|------------------------------|----------|----------|-----------|----------|----------|-----------|
| | | | - | 1 | 2 | 3 | 4 | | 5 |
| A | Általános iskola | Jelentésben szereplők | 0 | 0 | 3 | 3 | 1 | 5 | 12 |
| | | Jelentésben nem szereplők | 0 | 0 | 0 | 0 | 0 | 0 | 0 |
| B | Általános iskola | Jelentésben szereplők | 0 | 0 | 5 | 8 | 8 | 0 | 21 |
| | | Jelentésben nem szereplők | 0 | 0 | 0 | 0 | 0 | 0 | 0 |
| Összesen | | Jelentésben szereplők | 0 | 0 | 8 | 11 | 9 | 5 | 33 |
| | | Jelentésben nem szereplők | 0 | 0 | 0 | 0 | 0 | 0 | 0 |



Matematika

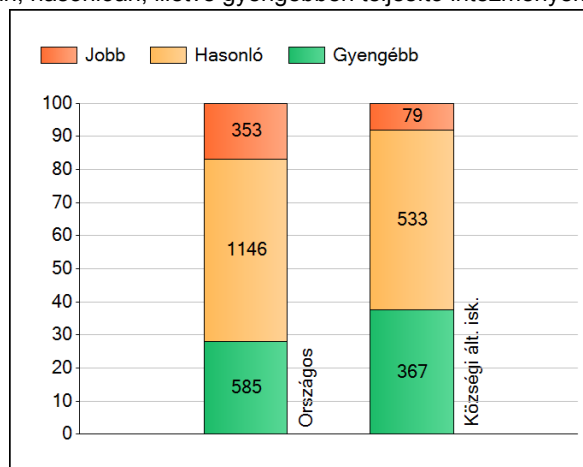
1a **Átlageredmények**

Az intézmények átlageredményeinek összehasonlítása



Matematika

A szignifikánsan jobban, hasonlóan, illetve gyengébben teljesítő intézmények száma és aránya (%)



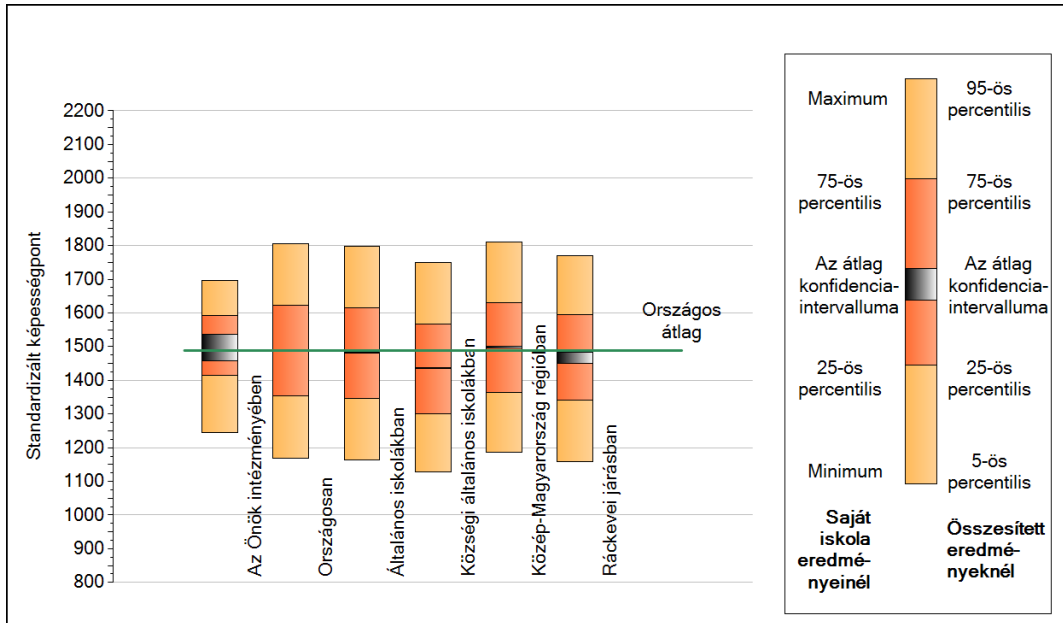
A tanulók átlageredménye és az átlag megbízhatósági tartománya (konfidencia-intervalluma)

| | |
|-------------------------------------|-------------------------|
| Az Önök intézményében | 1500 (1457;1536) |
| Országosan | 1489 (1488;1490) |
| Általános iskolákban | 1482 (1481;1483) |
| Községi általános iskolákban | 1436 (1434;1438) |
| Városi általános iskolákban | 1470 (1469;1472) |
| Megyeszékhelyi általános iskolákban | 1527 (1524;1529) |
| Budapesti általános iskolákban | 1548 (1545;1550) |
| 8 évfolyamos gimnáziumokban | 1643 (1638;1648) |

1b

A képességeloszlás néhány jellemzője

A tanulók képességeloszlása az Önök intézményében és azokban a részpopulációkban, amelyekbe Önök is tartoznak

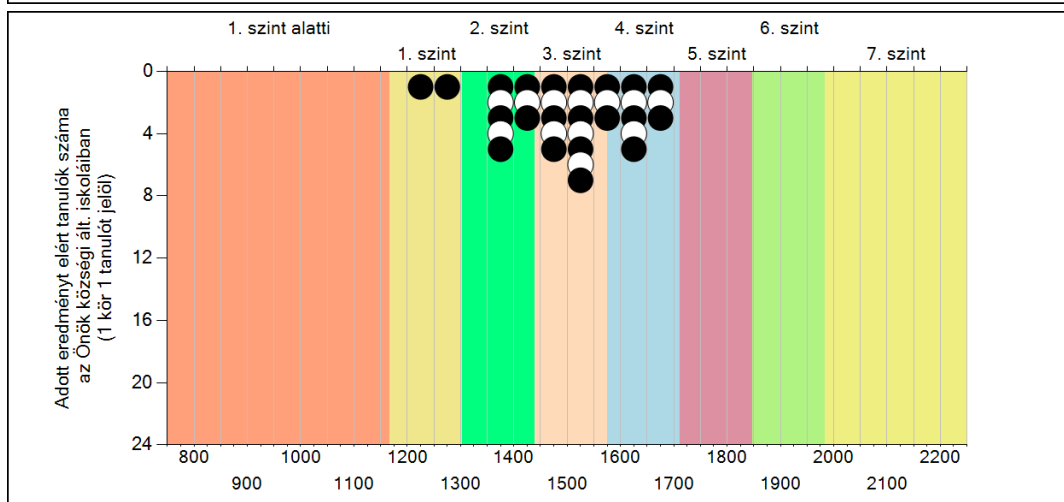
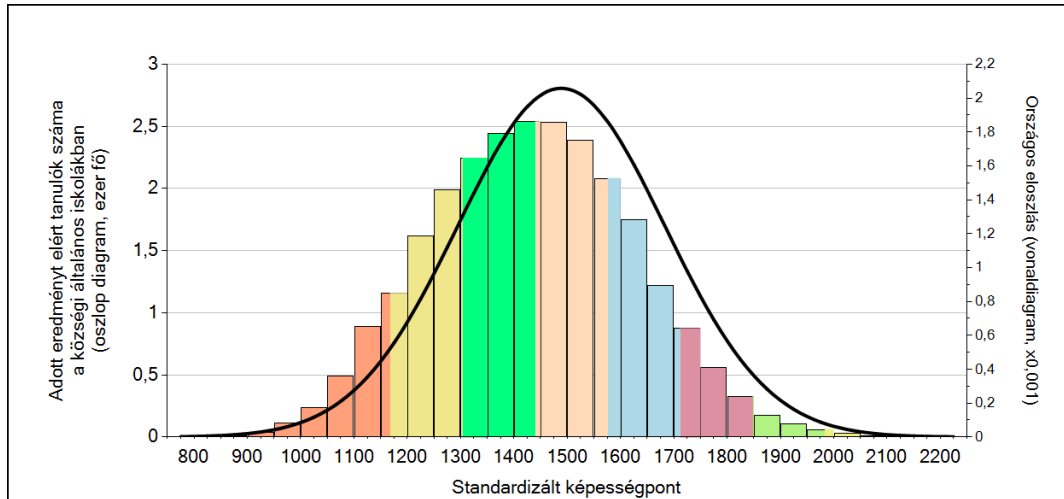


A tanulók képességeloszlása az egyes részpopulációkban

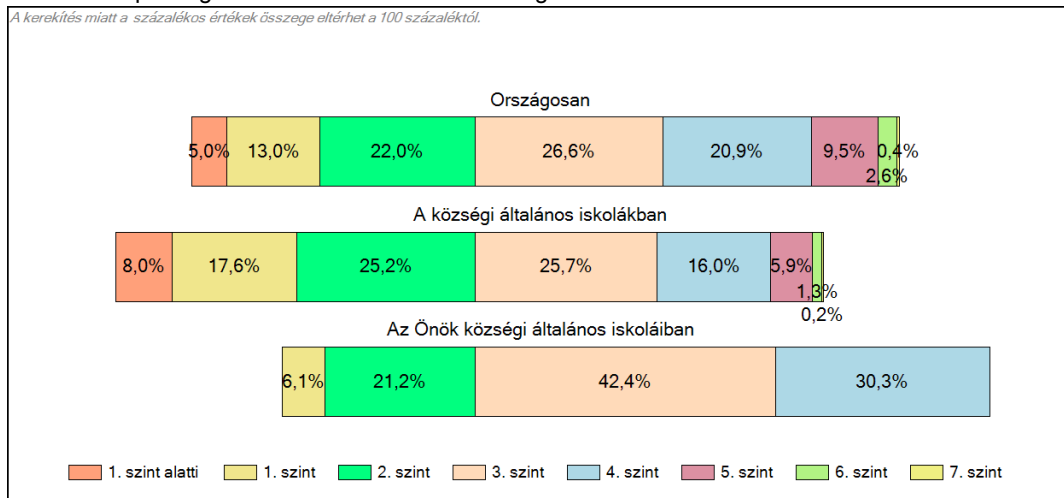
| | Min. / 5-ös perc. | 25-ös perc. | Átlag | (konf. int.) | 75-ös perc. | Max. / 95-ös perc. |
|------------------------------|-------------------|-------------|-------------|--------------------|-------------|--------------------|
| Az Önök intézményében | 1244 | 1415 | 1500 | (1457;1536) | 1593 | 1697 |
| Országosan | 1168 | 1353 | 1489 | (1488;1490) | 1623 | 1805 |
| Általános iskolákban | 1165 | 1347 | 1482 | (1481;1483) | 1615 | 1797 |
| Községi általános iskolákban | 1129 | 1301 | 1436 | (1434;1438) | 1566 | 1749 |
| Közép-Magyarország régióban | 1187 | 1364 | 1499 | (1496;1502) | 1630 | 1811 |
| Ráckevei járásban | 1159 | 1342 | 1465 | (1449;1483) | 1594 | 1769 |

1c **Képességeloszlás**

Az országos eloszlás, valamint a tanulók eredményei a községi általános iskolákban és az Önök községi általános iskoláiban

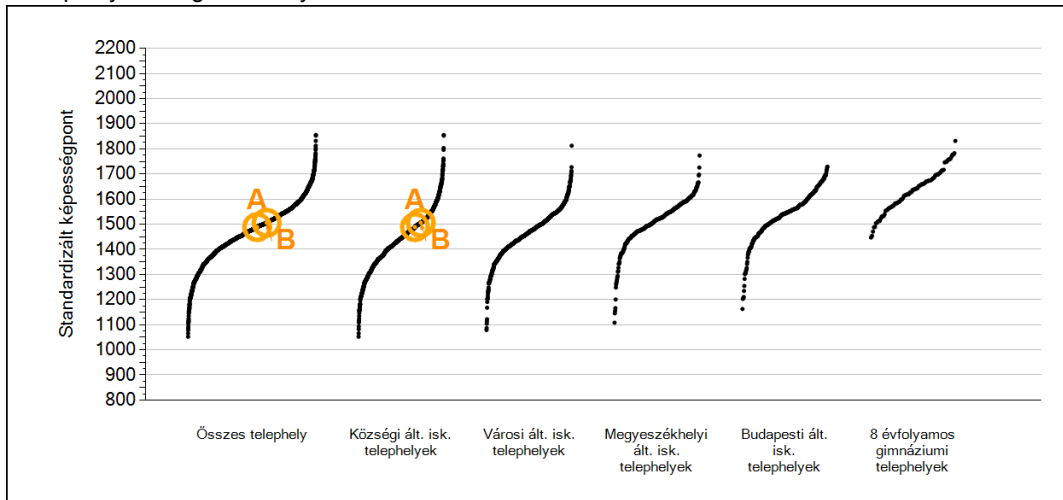


A tanulók képességszintek szerinti százalékos megoszlása



2a **Átlageredmények telephelyenként**

A telephelyek átlageredményeinek összehasonlítása



A tanulók képességeloszlása az Önök telephelyein

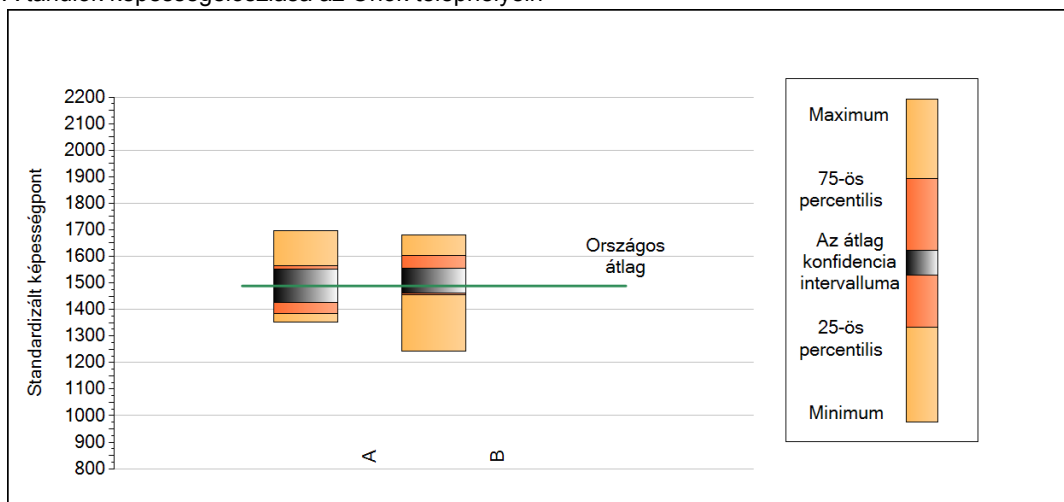
| | |
|-------------|------------------|
| A telephely | 1489 (1426;1553) |
| B telephely | 1506 (1463;1555) |

Matematika

2b

A képességeloszlás néhány jellemzője telephelyenként

A tanulók képességeloszlása az Önök telephelyein



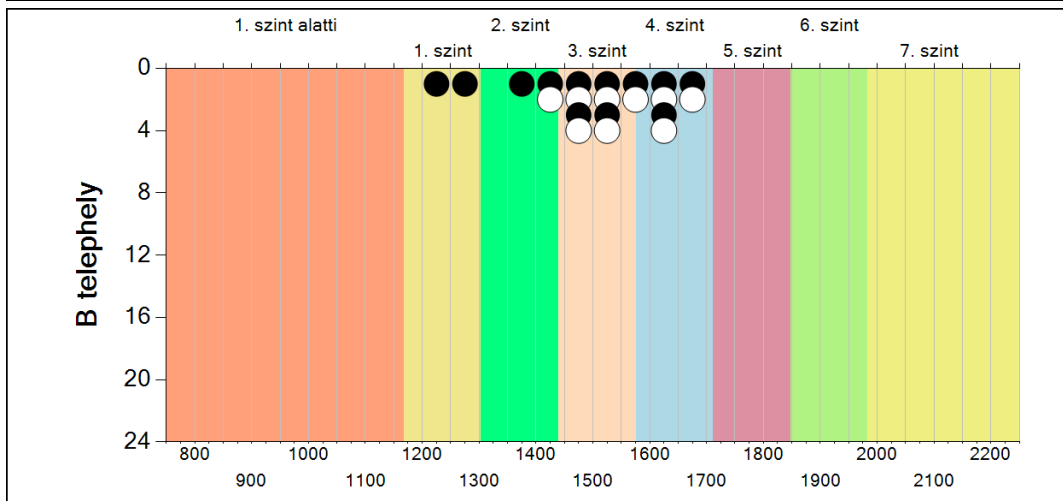
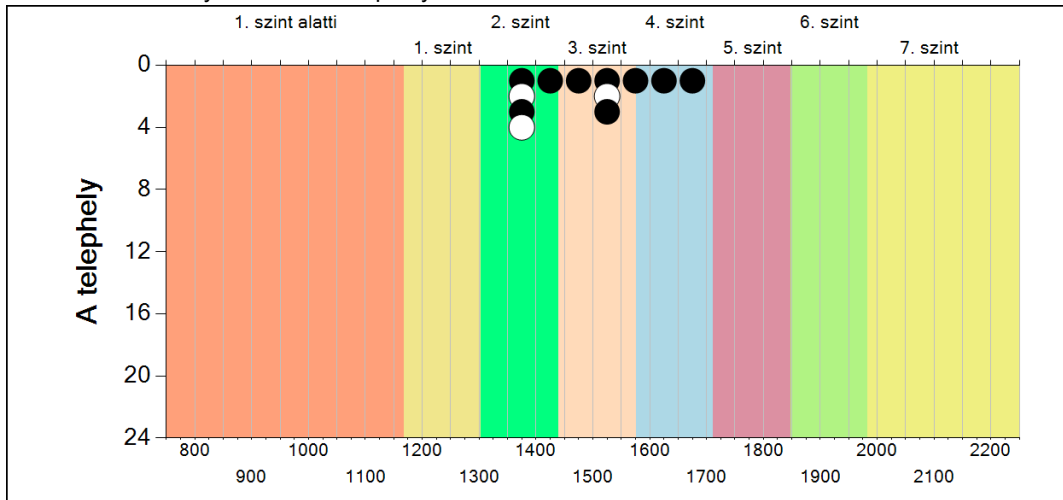
A tanulók képességeloszlása az Önök telephelyein

| | Minimum | 25 percent. | Átlag (konf. int.) | 75 percent. | Maximum |
|--------------------|---------|-------------|--------------------|-------------|---------|
| A telephely | 1352 | 1384 | 1489 (1426; 1553) | 1565 | 1697 |
| B telephely | 1244 | 1454 | 1506 (1463; 1555) | 1604 | 1681 |

Matematika

2c A képességeloszlás telephelyenként

A tanulók eredményei az Önök telephelyein

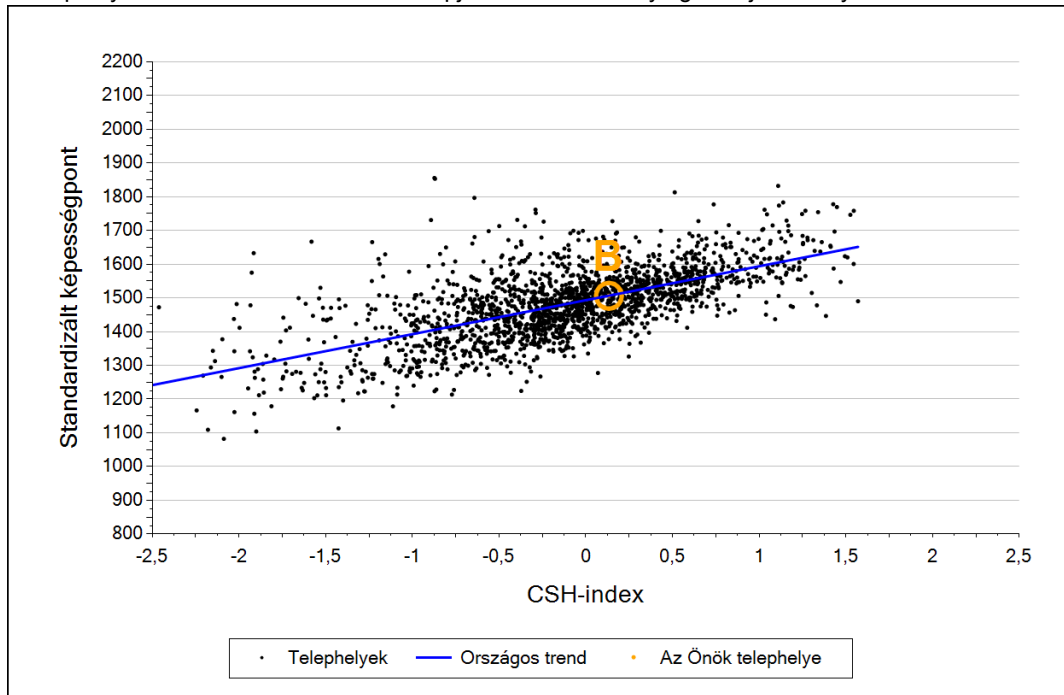


Matematika

3a

Átlageredmény a CSH-index tükrében telephelyenként*

A telephelyek tanulóinak a CSH-index alapján várható és tényleges teljesítménye



Telephelyeik eredménye a regressziós becslés alapján várható eredmény tükrében

| | | | |
|---|--|------|-------------|
| A telephely | A telephely tényleges eredménye | 1489 | (1426;1553) |
| | Várható eredmény a tanulók átlagos CSH-indexe alapján | - | |
| A telephely CSH-indexének számításához nem áll rendelkezésre elegendő adat. Legfeljebb kilenc tanulónak volt családháttér-indexe a telephelyen. | | | |
| B telephely | A telephely tényleges eredménye | 1506 | (1463;1555) |
| | Várható eredmény a tanulók átlagos CSH-indexe alapján | 1506 | |
| | (a tényleges eredmény ettől nem különbözik szignifikánsan) | | |

* Csak azok a telephelyek szerepelnek az ábrákon, amelyeken legalább a diákok kétharmadára és legalább tíz tanulóra kiszámítható a CSH-index, és a CSH-indexszel rendelkező diákok átlaga beleesik az összes diák képességátlagának konfidencia-intervallumába mindkét felmért terület esetében.

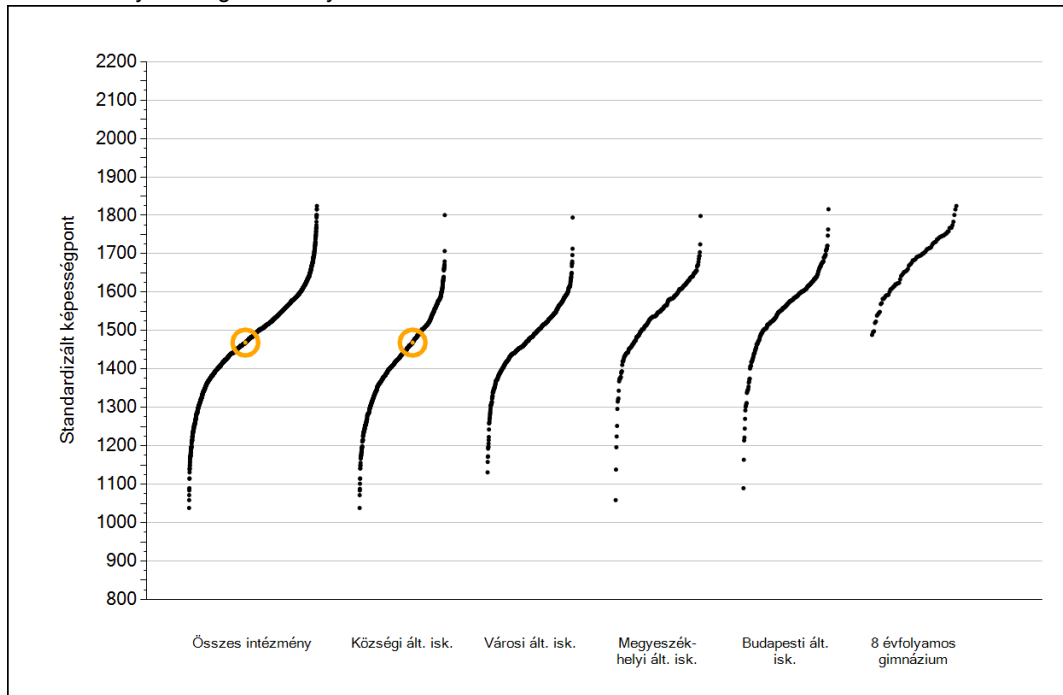


Szövegértés

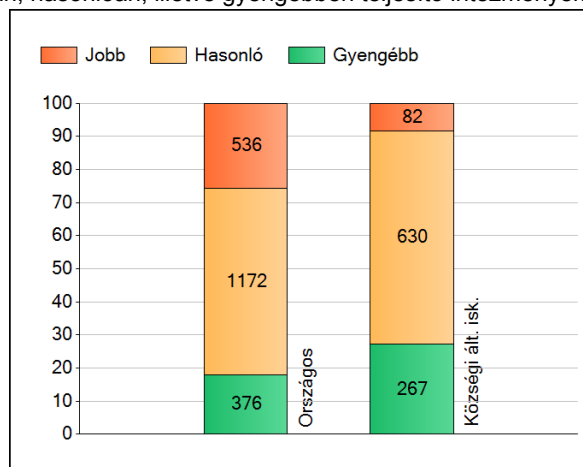
1a

Átlageredmények

Az intézmények átlageredményeinek összehasonlítása



A szignifikánsan jobban, hasonlóan, illetve gyengébben teljesítő intézmények száma és aránya (%)



A tanulók átlageredménye és az átlag megbízhatósági tartománya (konfidencia-intervalluma)

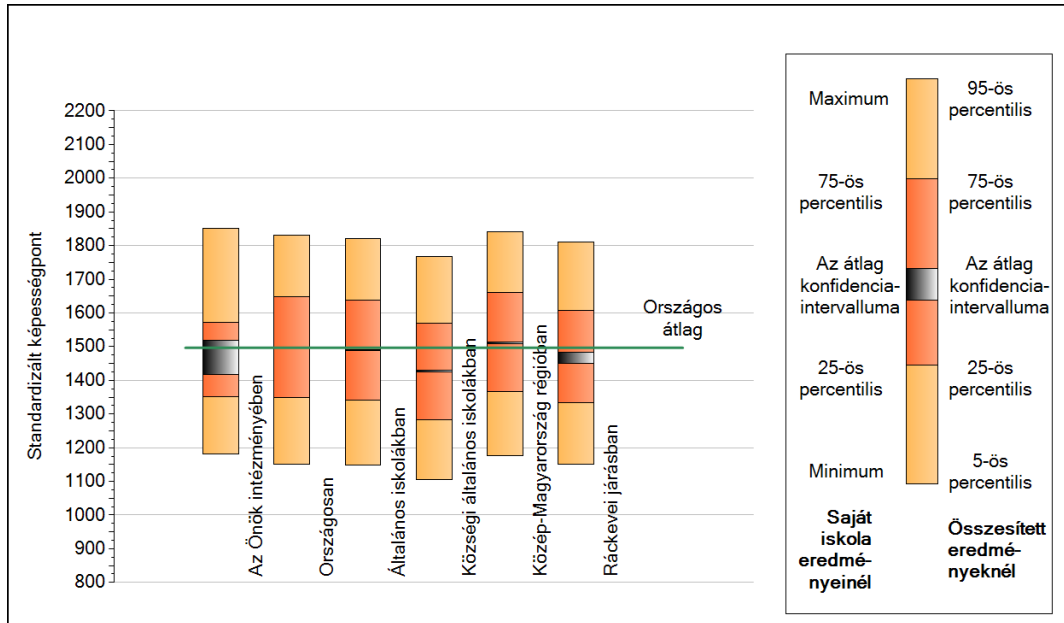
| | |
|-------------------------------------|-------------------------|
| Az Önök intézményében | 1469 (1418;1518) |
| Országosan | 1497 (1496;1498) |
| Általános iskolákban | 1488 (1487;1490) |
| Községi általános iskolákban | 1428 (1426;1430) |
| Városi általános iskolákban | 1478 (1476;1480) |
| Megyeszékhelyi általános iskolákban | 1545 (1541;1547) |
| Budapesti általános iskolákban | 1566 (1563;1569) |
| 8 évfolyamos gimnáziumokban | 1681 (1677;1687) |

Szövegértés

1b

A képességeloszlás néhány jellemzője

A tanulók képességeloszlása az Önök intézményében és azokban a részpopulációkban, amelyekbe Önök is tartoznak

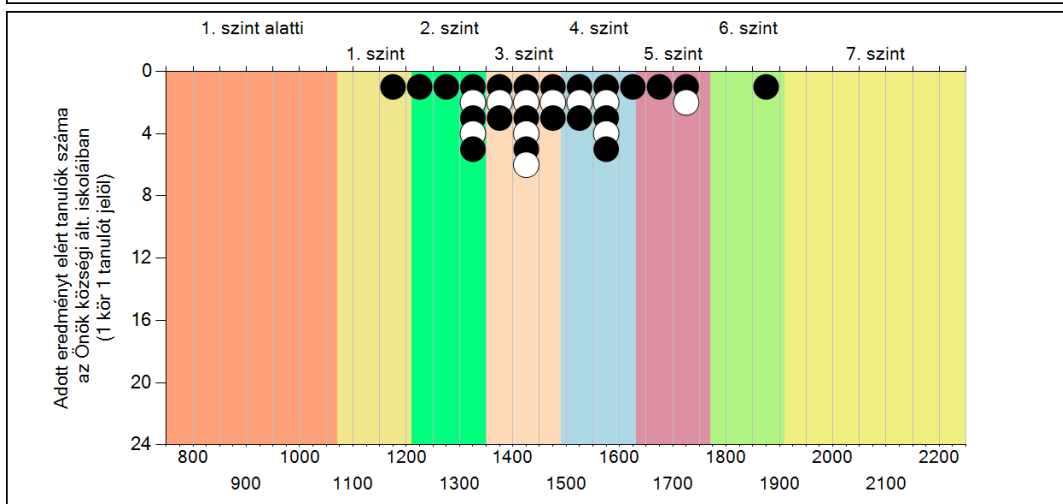
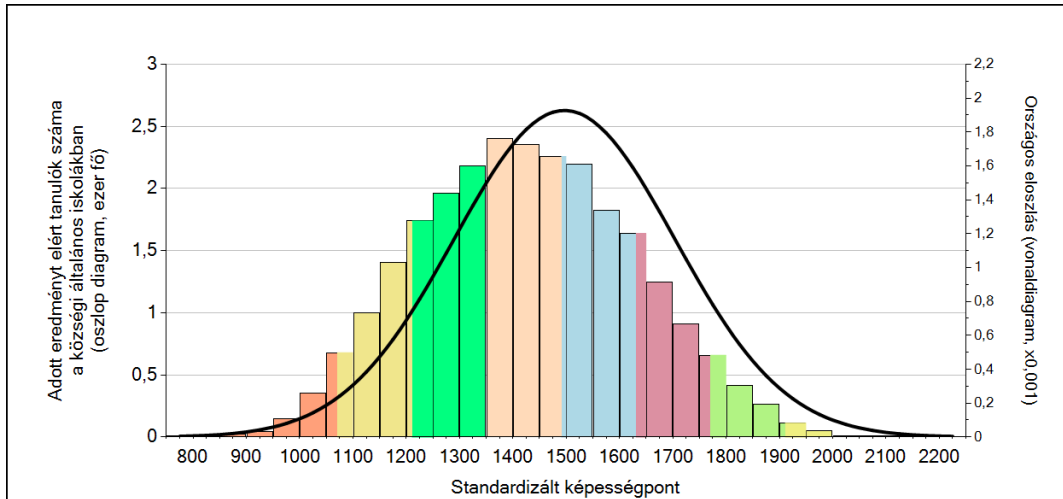


A tanulók képességeloszlása az egyes részpopulációkban

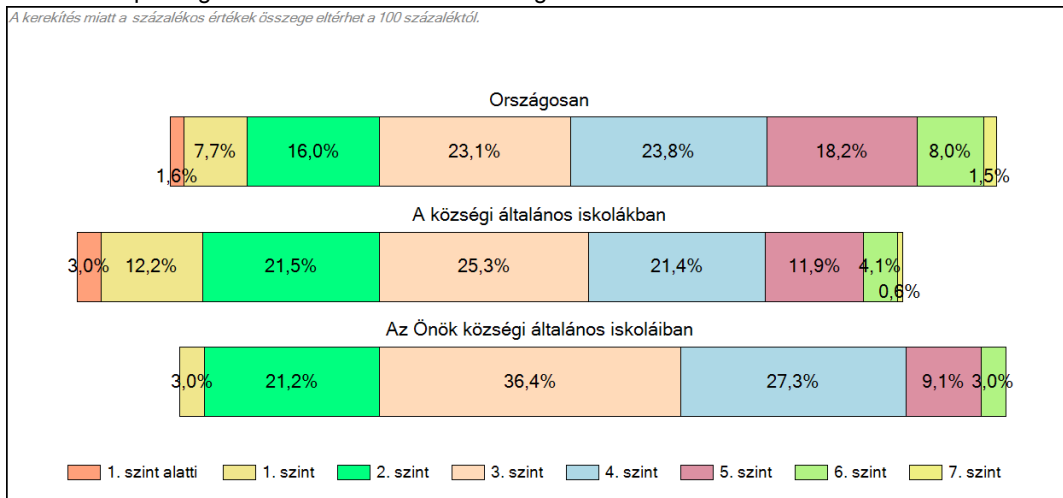
| | Min. / 5-ös perc. | 25-ös perc. | Átlag | (konf. int.) | 75-ös perc. | Max. / 95-ös perc. |
|-------------------------------|-------------------|-------------|-------------|--------------------|-------------|--------------------|
| Az Önök intézményében | 1181 | 1350 | 1469 | (1418;1518) | 1572 | 1852 |
| Országosan | 1152 | 1349 | 1497 | (1496;1498) | 1649 | 1830 |
| Általános iskolákban | 1148 | 1342 | 1488 | (1487;1490) | 1638 | 1821 |
| Községi általános iskolákban | 1106 | 1282 | 1428 | (1426;1430) | 1570 | 1766 |
| Közép-Magyarország régiójában | 1176 | 1367 | 1512 | (1509;1515) | 1661 | 1842 |
| Ráckevei járásban | 1152 | 1333 | 1467 | (1451;1484) | 1608 | 1811 |

1c **Képességeloszlás**

Az országos eloszlás, valamint a tanulók eredményei a községi általános iskolákban és az Önök községi általános iskoláiban



A tanulók képességszintek szerinti százalékos megoszlása

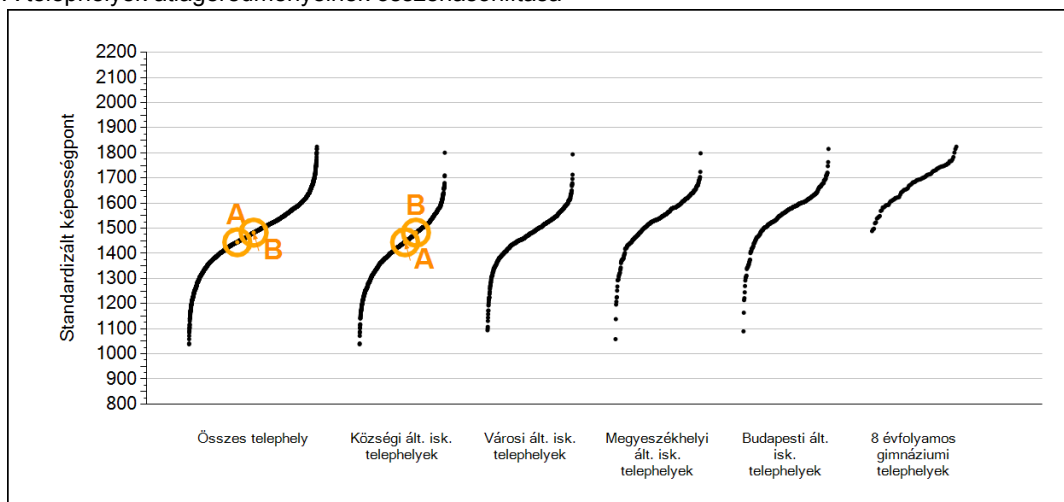


Szövegértés

2a

Átlageredmények telephelyenként

A telephelyek átlageredményeinek összehasonlítása



A tanulók képességeloszlása az Önök telephelyein

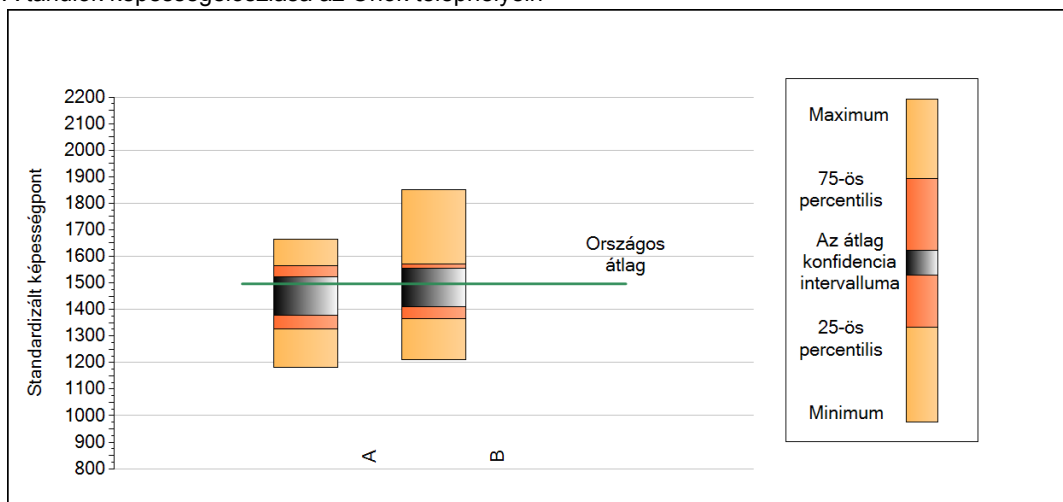
| | |
|-------------|------------------|
| A telephely | 1444 (1379;1524) |
| B telephely | 1483 (1411;1554) |

Szövegértés

2b

A képességeloszlás néhány jellemzője telephelyenként

A tanulók képességeloszlása az Önök telephelyein



A tanulók képességeloszlása az Önök telephelyein

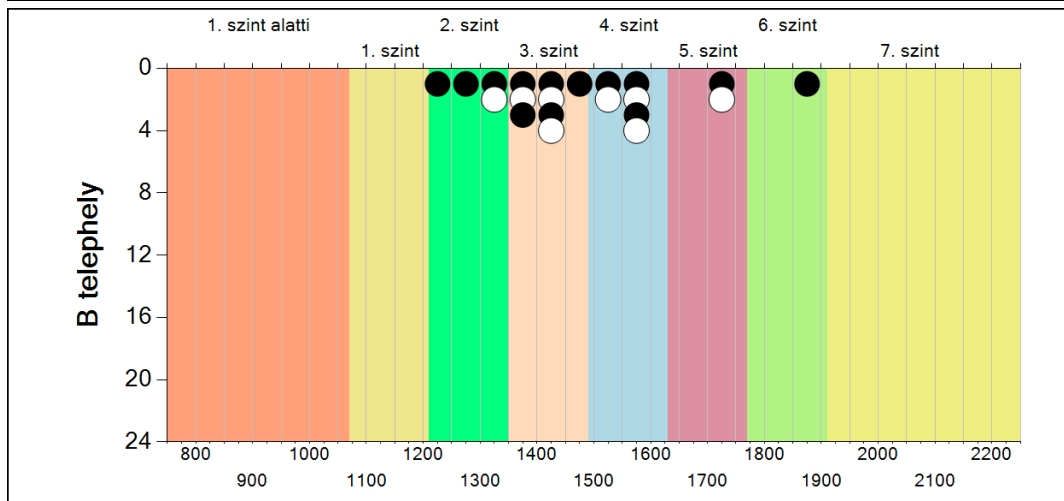
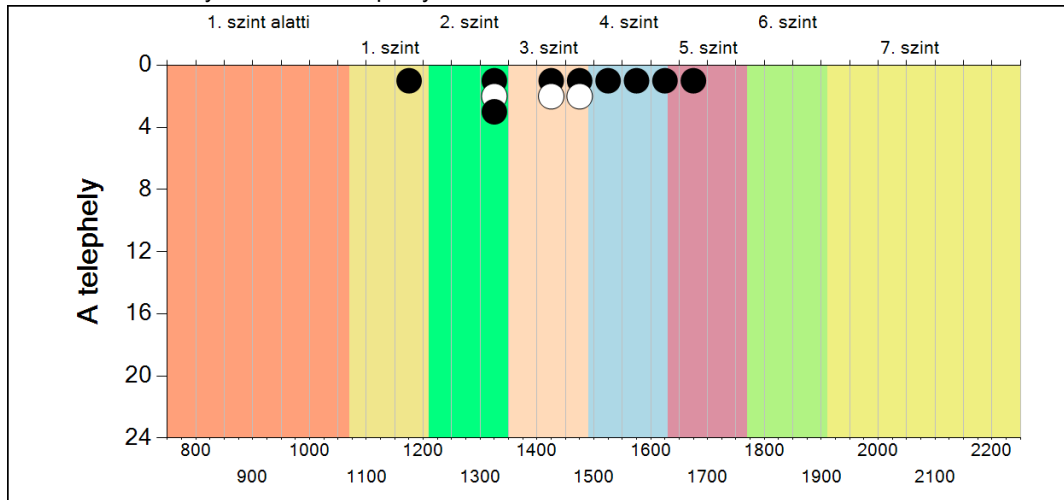
| | Minimum | 25 percent. | Átlag (konf. int.) | 75 percent. | Maximum |
|--------------------|---------|-------------|--------------------|-------------|---------|
| A telephely | 1181 | 1325 | 1444 (1379; 1524) | 1564 | 1665 |
| B telephely | 1212 | 1364 | 1483 (1411; 1554) | 1572 | 1852 |

Szövegértés

2c

A képességeloszlás telephelyenként

A tanulók eredményei az Önök telephelyein

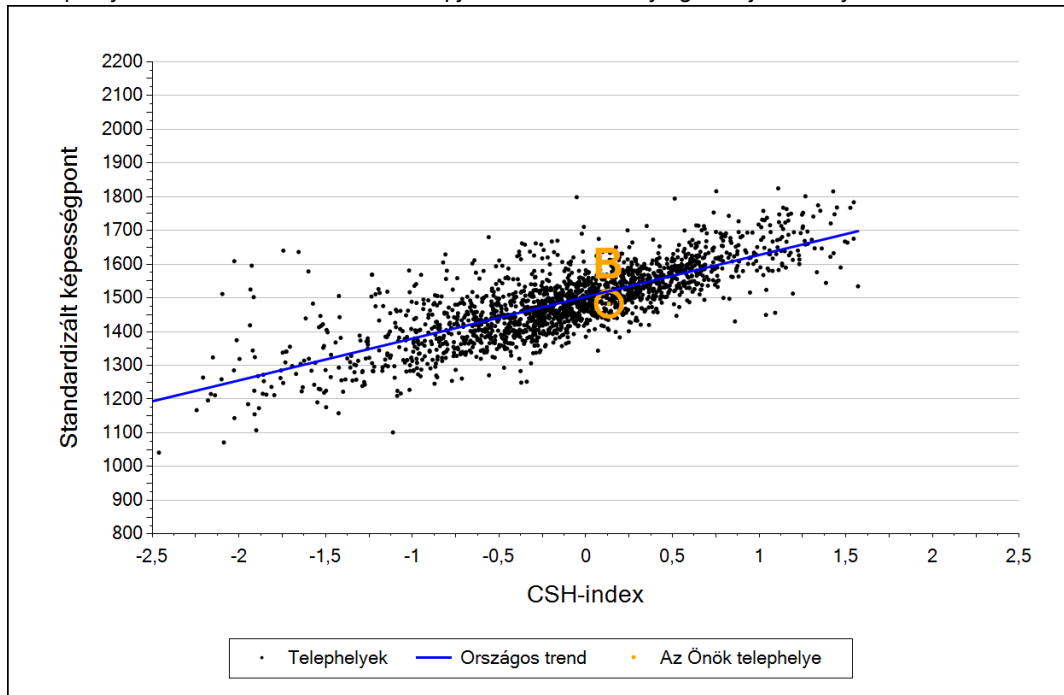


Szövegeztés

3a

Átlageredmény a CSH-index tükrében telephelyenként*

A telephelyek tanulóinak a CSH-index alapján várható és tényleges teljesítménye



Telephelyeik eredménye a regressziós becslés alapján várható eredmény tükrében

| | | | |
|---|--|------|-------------|
| A telephely | A telephely tényleges eredménye | 1444 | (1379;1524) |
| | Várható eredmény a tanulók átlagos CSH-indexe alapján | - | |
| A telephely CSH-indexének számításához nem áll rendelkezésre elegendő adat. Legfeljebb kilenc tanulónak volt családháttér-indexe a telephelyen. | | | |
| B telephely | A telephely tényleges eredménye | 1483 | (1411;1554) |
| | Várható eredmény a tanulók átlagos CSH-indexe alapján | 1520 | |
| | (a tényleges eredmény ettől nem különbözik szignifikánsan) | | |

* Csak azok a telephelyek szerepelnek az ábrákon, amelyeken legalább a diákok kétharmadára és legalább tíz tanulóra kiszámítható a CSH-index, és a CSH-indexszel rendelkező diákok átlaga beleesik az összes diák képességátlagának konfidencia-intervallumába mindkét felmért terület esetében.

Szövegértés