



FIT-jelentés :: 2013

Intézményi jelentés

6. évfolyam

NOKI ÁLTALÁNOS MŰVELŐDÉSI KÖZPONT

2235 Mende, Forrás köz 1.

OM azonosító: 201092



EMBERI ERŐFORRÁSOK
MINISZTERIUMA

● K T A T Á S I H I V A T A L



Létszám adatok

A telephelyek kódtáblázata

A	002 - NOKI ÁMK Géza Fejedelem Általános Iskola (általános iskola) (2235 Mende, Forrás köz 1.)
B	009 - NOKI ÁMK Szent Imre Általános Iskola (általános iskola) (2244 Úri, Rákóczi út 35.)

Az intézmény létszámadatai a 6. évfolyamon

A telephely kódja	Képzési típus	Tanulók száma						
		Összesen	SNI tanulók	Mentesült tanulók	BTMN tanulók	HHH tanulók	Jelentésre jogosult tanulók	A jelentésben szereplők
A	Általános iskola	37	1	0	0	4	36	32
B	Általános iskola	25	1	0	2	4	24	21
Összesen		62	2	0	2	8	60	53

A Tanulói háttérkérdőívre és a családi háttér-indexre vonatkozó létszám adatok

A telephely kódja	Képzési típus	Tanulók száma			A telephelynek van-e CSH-indexe?
		Jelentésre jogosultak	Tanulói kérdőívet kitöltötte	Van CSH-indexe	
A	Általános iskola	36	31	25	Van
B	Általános iskola	24	22	20	Van
Összesen		60	53	45	

Az intézmény jelentésre jogosult tanulóinak előző év végi matematikajegye

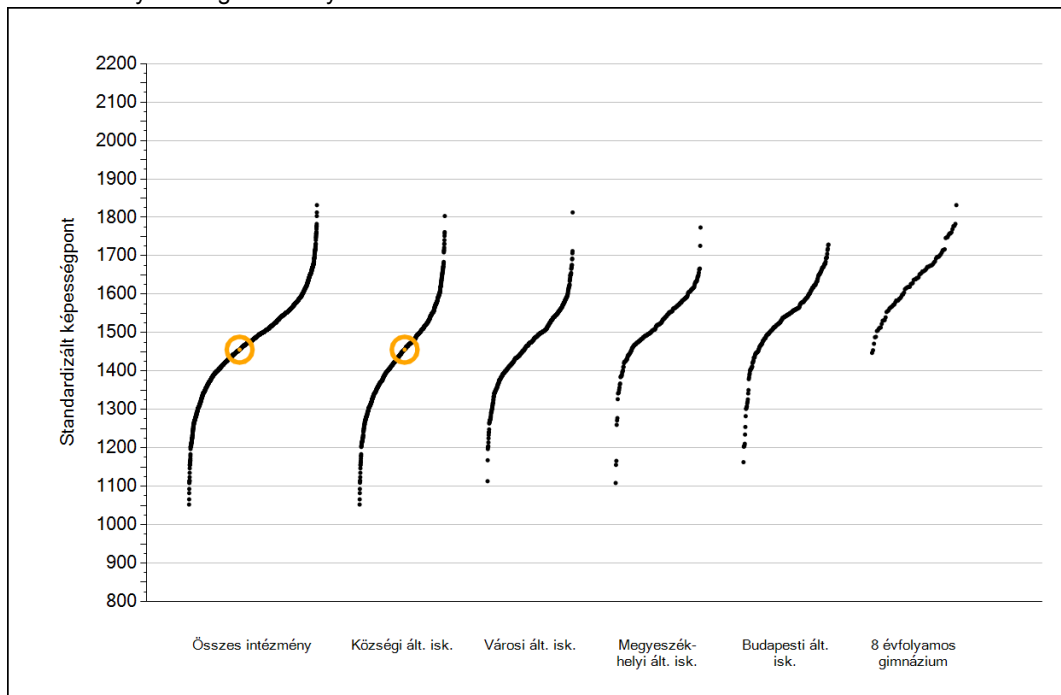
A telephely kódja	Képzés típus	Szerepel-e a jelentésben?	Előző év végi matematikajegy					Összesen	
			-	1	2	3	4		5
A	Általános iskola	Jelentésben szereplők	0	0	2	7	15	8	32
		Jelentésben nem szereplők	0	0	0	1	3	0	4
B	Általános iskola	Jelentésben szereplők	0	0	3	9	3	6	21
		Jelentésben nem szereplők	0	0	1	1	0	1	3
Összesen		Jelentésben szereplők	0	0	5	16	18	14	53
		Jelentésben nem szereplők	0	0	1	2	3	1	7



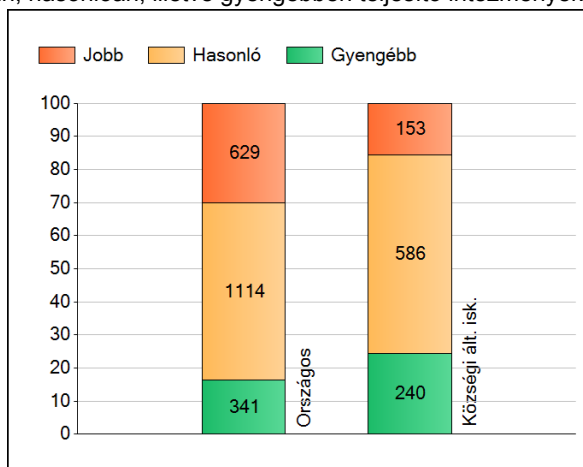
Matematika

1a Átlageredmények

Az intézmények átlageredményeinek összehasonlítása



A szignifikánsan jobban, hasonlóan, illetve gyengébben teljesítő intézmények száma és aránya (%)

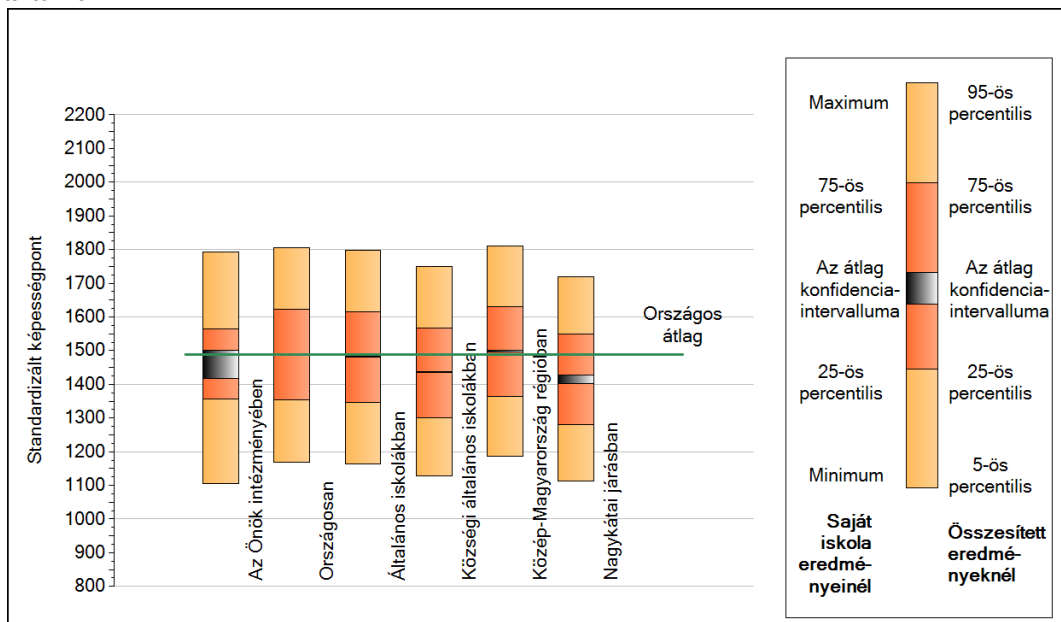


A tanulók átlageredménye és az átlag megbízhatósági tartománya (konfidencia-intervalluma)

Az Önök intézményében	1456 (1416;1502)
Országosan	1489 (1488;1490)
Általános iskolákban	1482 (1481;1483)
Községi általános iskolákban	1436 (1434;1438)
Városi általános iskolákban	1470 (1469;1472)
Megyeszékhelyi általános iskolákban	1527 (1524;1529)
Budapesti általános iskolákban	1548 (1545;1550)
8 évfolyamos gimnáziumokban	1643 (1638;1648)

1b A képességeloszlás néhány jellemzője

A tanulók képességeloszlása az Önök intézményében és azokban a részpopulációkban, amelyekbe Önök is tartoznak

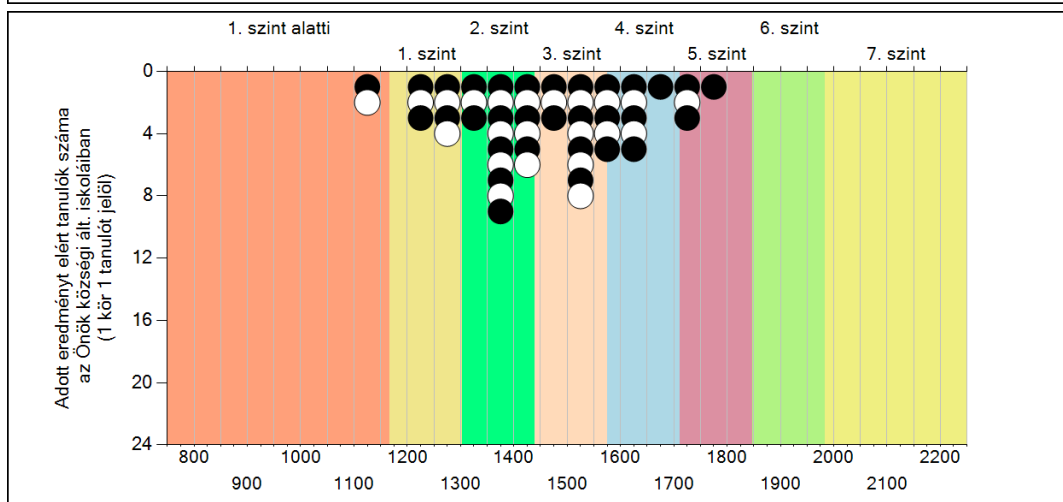
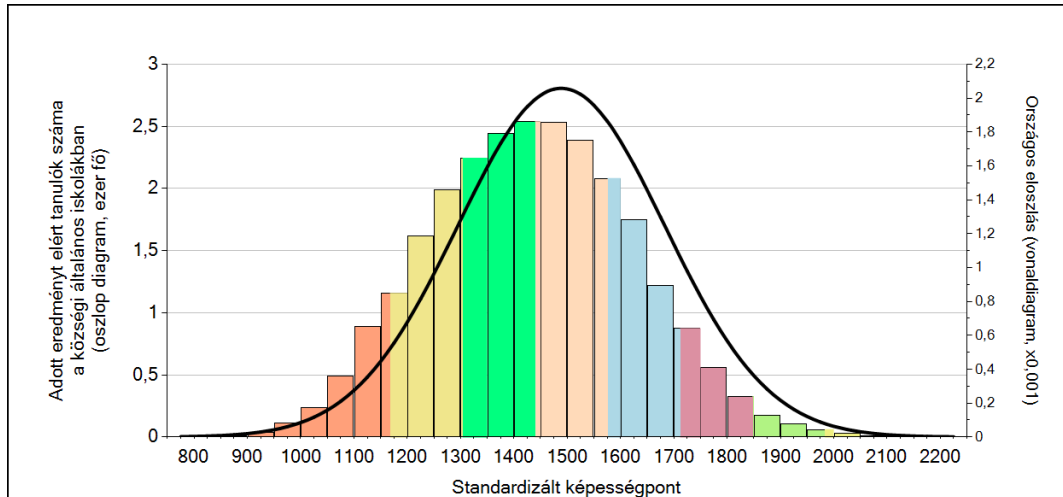


A tanulók képességeloszlása az egyes részpopulációkban

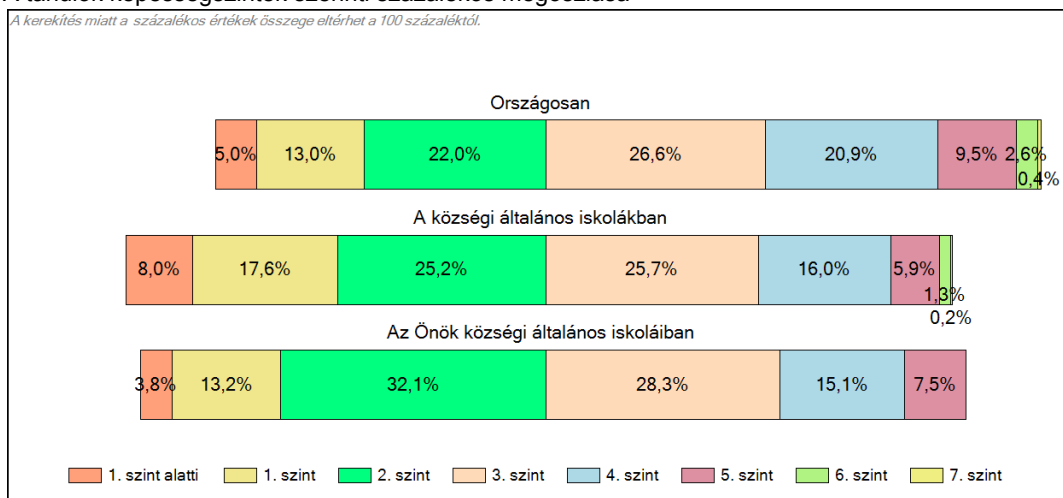
	Min. / 5-ös perc.	25-ös perc.	Átlag	(konf. int.)	75-ös perc.	Max. / 95-ös perc.
Az Önök intézményében	1106	1356	1456	(1416;1502)	1565	1794
Országosan	1168	1353	1489	(1488;1490)	1623	1805
Általános iskolákban	1165	1347	1482	(1481;1483)	1615	1797
Községi általános iskolákban	1129	1301	1436	(1434;1438)	1566	1749
Közép-Magyarország régióban	1187	1364	1499	(1496;1502)	1630	1811
Nagykátai járásban	1112	1280	1413	(1402;1427)	1548	1718

1c Képességeloszlás

Az országos eloszlás, valamint a tanulók eredményei a községi általános iskolákban és az Önök községi általános iskoláiban

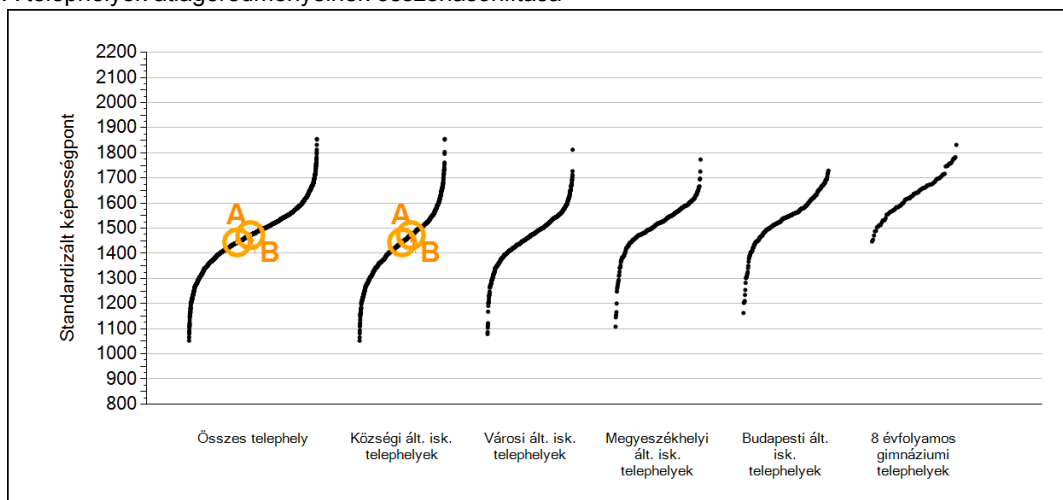


A tanulók képességszintek szerinti százalékos megoszlása



2a Átlageredmények telephelyenként

A telephelyek átlageredményeinek összehasonlítása



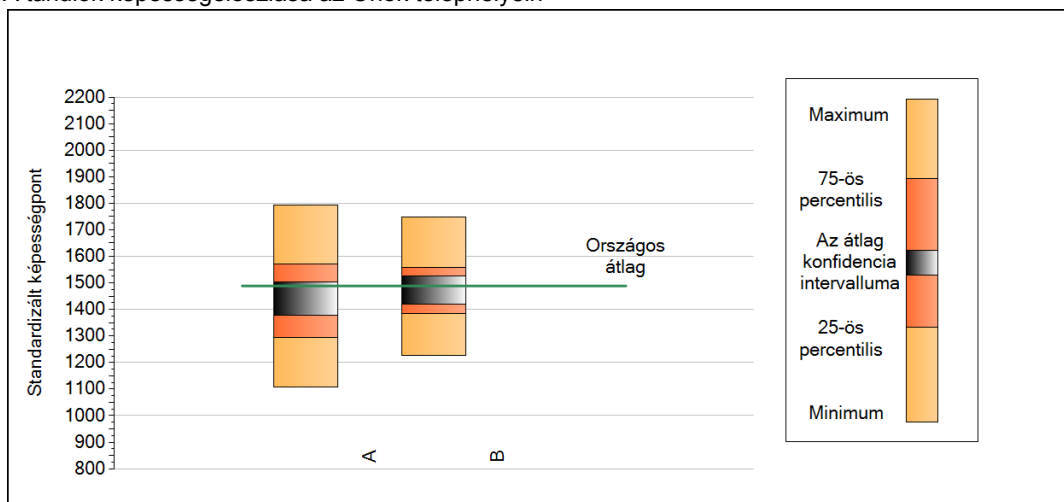
A tanulók képességeloszlása az Önök telephelyein

A telephely	1444 (1378;1504)
B telephely	1473 (1419;1526)

2b

A képességeloszlás néhány jellemzője telephelyenként

A tanulók képességeloszlása az Önök telephelyein



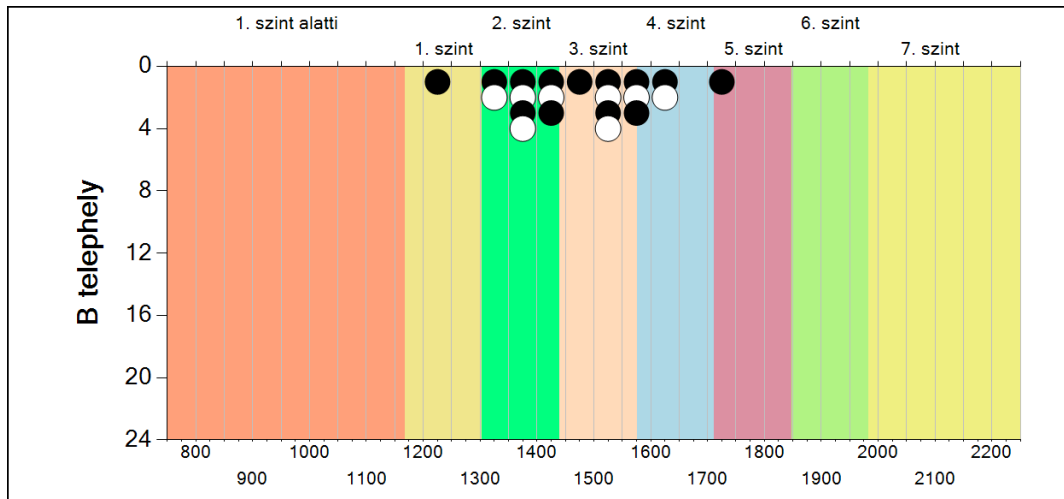
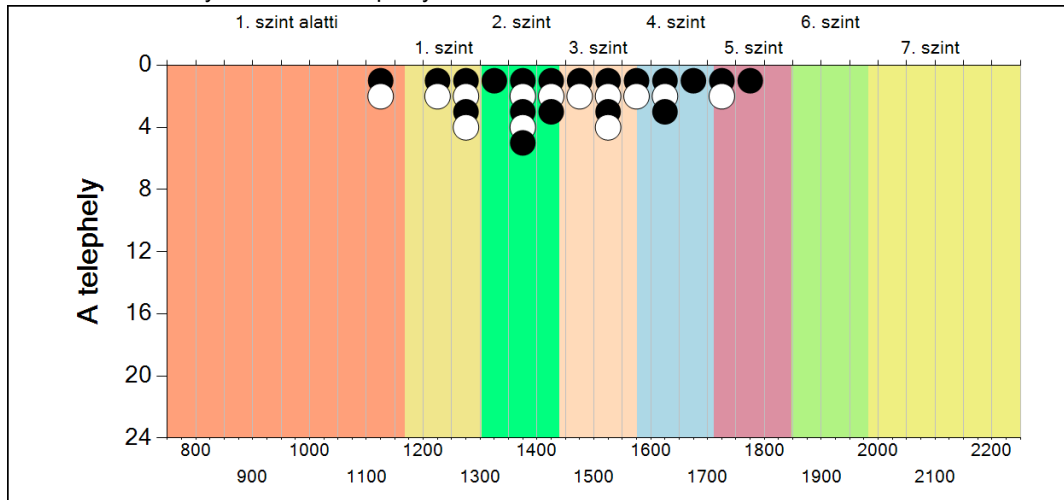
A tanulók képességeloszlása az Önök telephelyein

	Minimum	25 percent.	Átlag (konf. int.)	75 percent.	Maximum
A telephely	1106	1293	1444 (1378; 1504)	1572	1794
B telephely	1226	1386	1473 (1419; 1526)	1560	1749

2c

A képességeloszlás telephelyenként

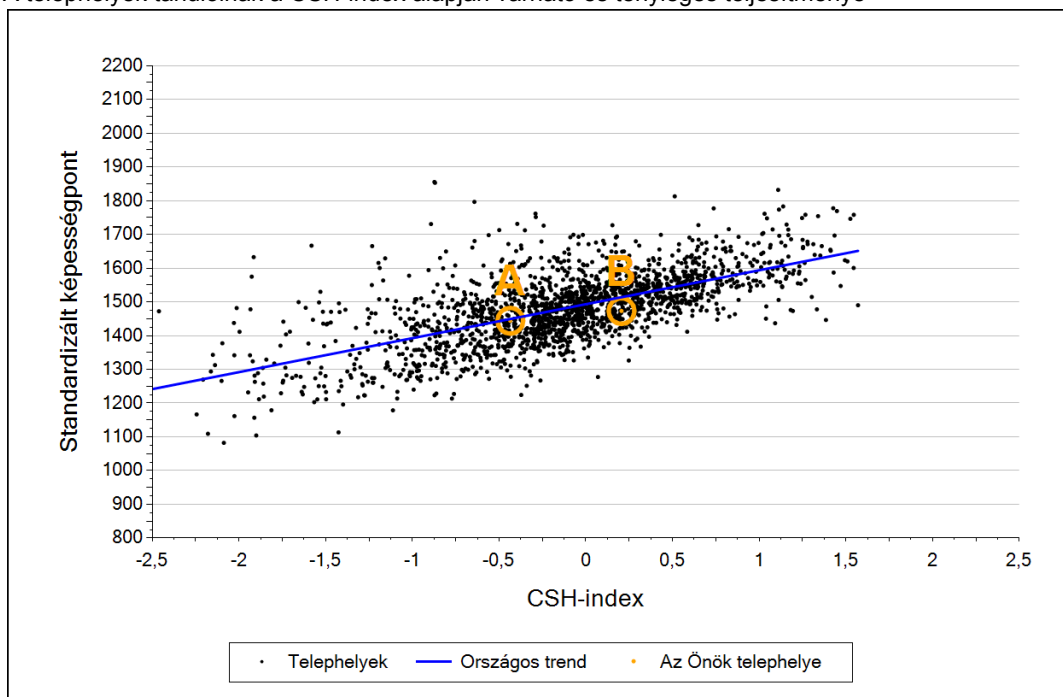
A tanulók eredményei az Önök telephelyein



3a

Átlageredmény a CSH-index tükrében telephelyenként*

A telephelyek tanulóinak a CSH-index alapján várható és tényleges teljesítménye



Telephelyeik eredménye a regressziós becslés alapján várható eredmény tükrében

A telephely	A telephely tényleges eredménye	1444	(1378;1504)
	Várható eredmény a tanulók átlagos CSH-indexe alapján	1449	
	(a tényleges eredmény ettől nem különbözik szignifikánsan)		
B telephely	A telephely tényleges eredménye	1473	(1419;1526)
	Várható eredmény a tanulók átlagos CSH-indexe alapján	1514	
	(a tényleges eredmény ettől nem különbözik szignifikánsan)		

* Csak azok a telephelyek szerepelnek az ábrákon, amelyeken legalább a diákok kétharmadára és legalább tíz tanulóra kiszámítható a CSH-index, és a CSH-indexszel rendelkező diákok átlaga beleesik az összes diák képességátlagának konfidencia-intervallumába mindkét felmért terület esetében.

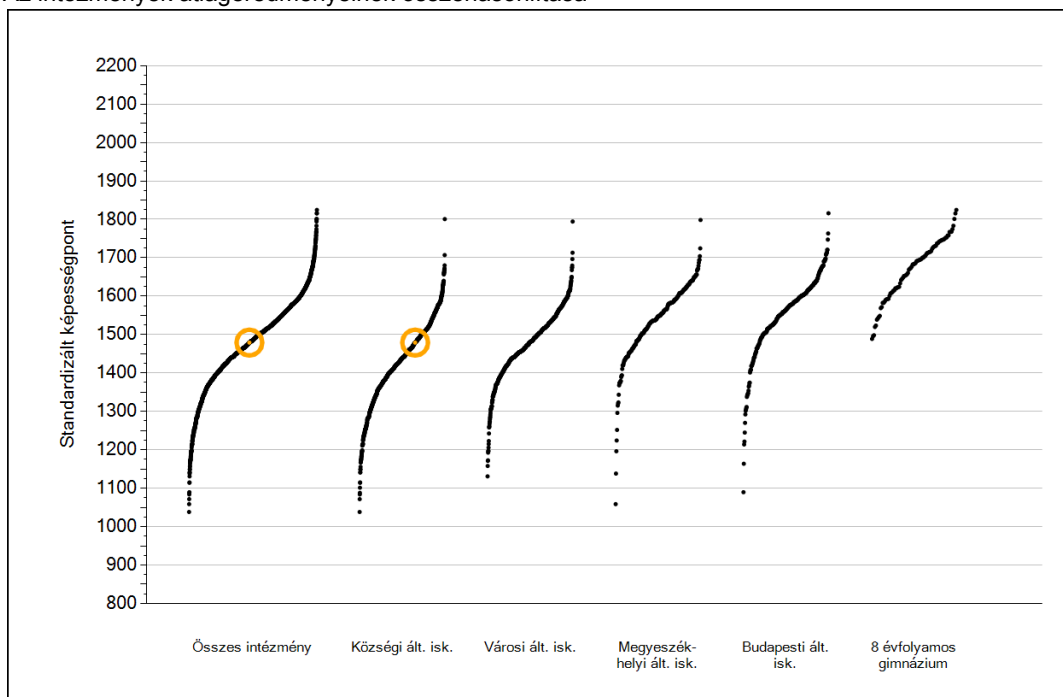


Szövegértés

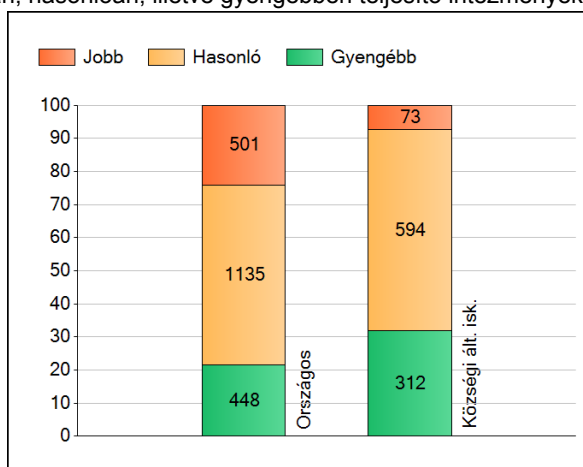
1a

Átlageredmények

Az intézmények átlageredményeinek összehasonlítása



A szignifikánsan jobban, hasonlóan, illetve gyengébben teljesítő intézmények száma és aránya (%)



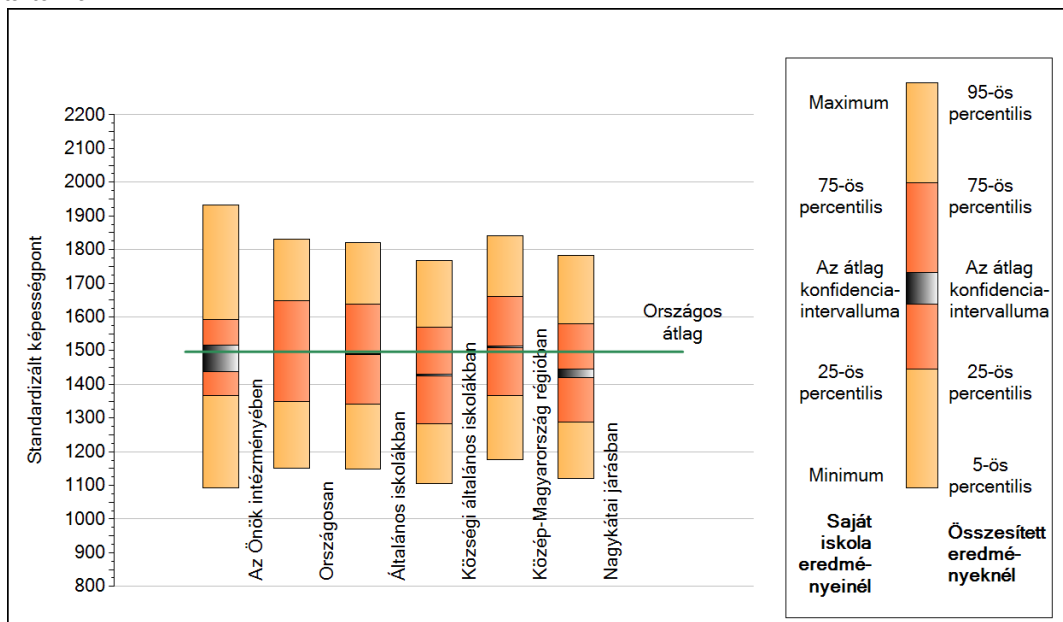
A tanulók átlageredménye és az átlag megbízhatósági tartománya (konfidencia-intervalluma)

Az Önök intézményében	1479 (1438;1517)
Országosan	1497 (1496;1498)
Általános iskolákban	1488 (1487;1490)
Községi általános iskolákban	1428 (1426;1430)
Városi általános iskolákban	1478 (1476;1480)
Megyeszékhelyi általános iskolákban	1545 (1541;1547)
Budapesti általános iskolákban	1566 (1563;1569)
8 évfolyamos gimnáziumokban	1681 (1677;1687)

Szövegtetés

1b A képességeloszlás néhány jellemzője

A tanulók képességeloszlása az Önök intézményében és azokban a részpopulációkban, amelyekbe Önök is tartoznak



A tanulók képességeloszlása az egyes részpopulációkban

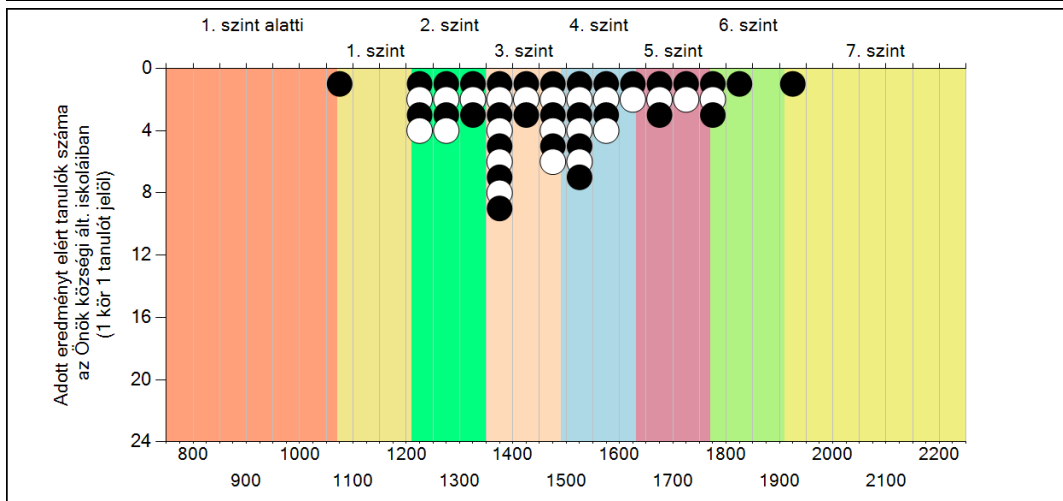
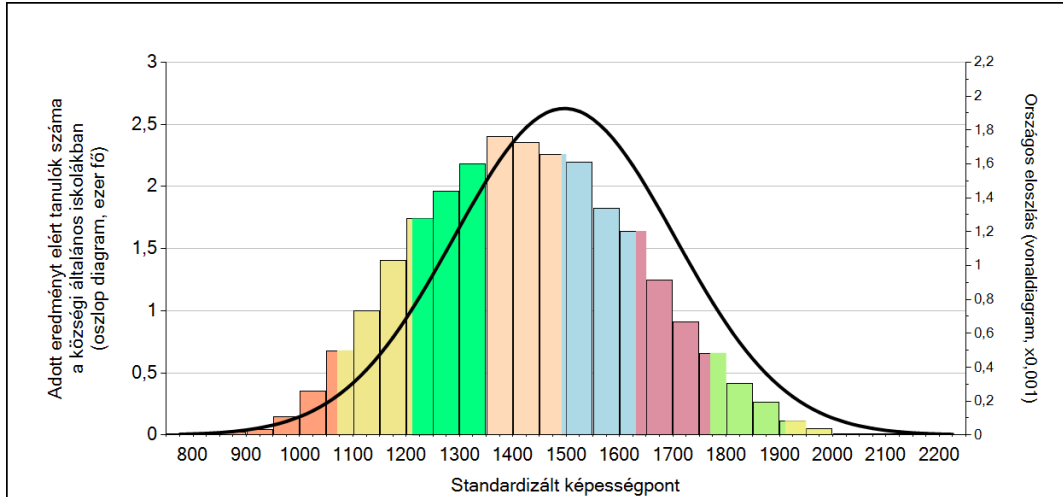
	Min. / 5-ös perc.	25-ös perc.	Átlag	(konf. int.)	75-ös perc.	Max. / 95-ös perc.
Az Önök intézményében	1092	1366	1479	(1438;1517)	1591	1932
Országosan	1152	1349	1497	(1496;1498)	1649	1830
Általános iskolákban	1148	1342	1488	(1487;1490)	1638	1821
Községi általános iskolákban	1106	1282	1428	(1426;1430)	1570	1766
Közép-Magyarország régióban	1176	1367	1512	(1509;1515)	1661	1842
Nagykátai járásban	1121	1287	1432	(1420;1445)	1578	1782

Szövegértés

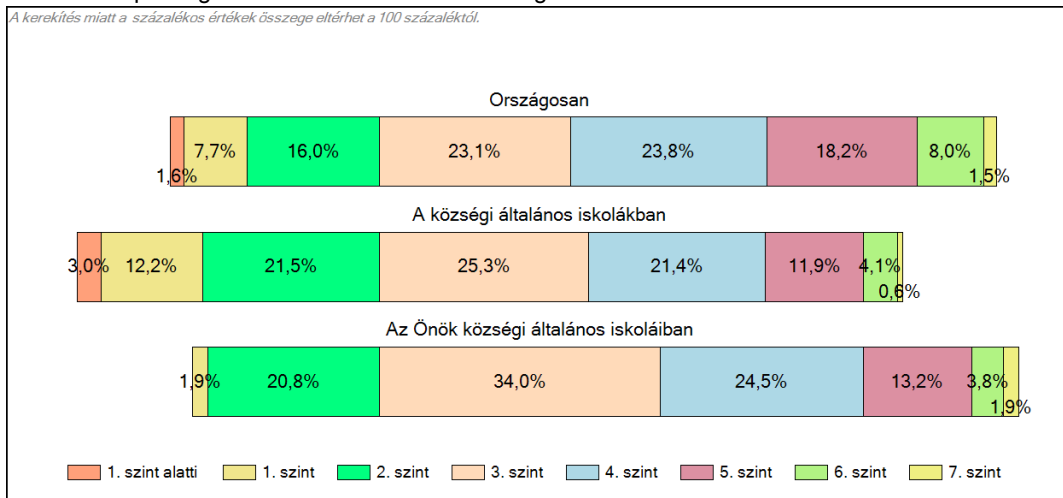
1c

Képességeloszlás

Az országos eloszlás, valamint a tanulók eredményei a községi általános iskolákban és az Önök községi általános iskoláiban

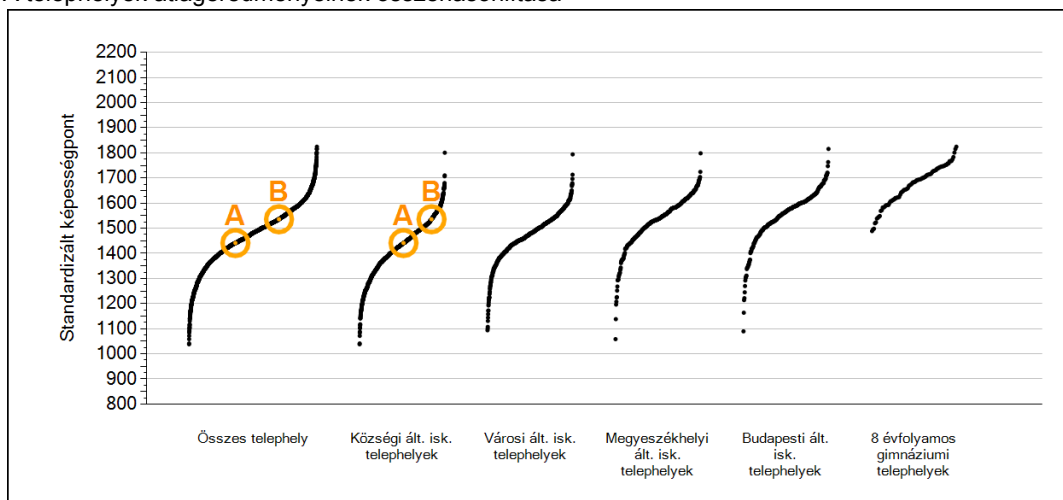


A tanulók képességszintek szerinti százalékos megoszlása



2a Átlageredmények telephelyenként

A telephelyek átlageredményeinek összehasonlítása



A tanulók képességeloszlása az Önök telephelyein

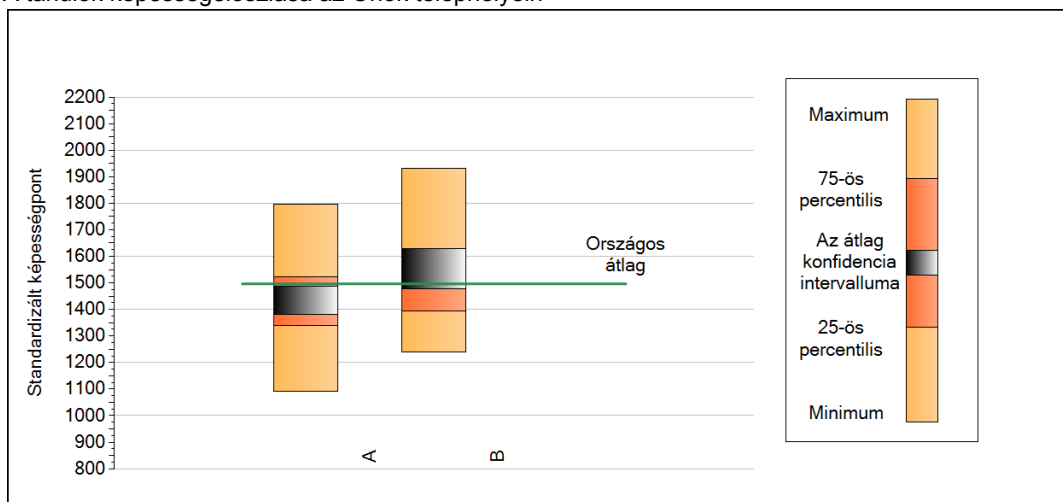
A telephely	1441 (1381;1488)
B telephely	1536 (1479;1630)

Szövegértés

2b

A képességeloszlás néhány jellemzője telephelyenként

A tanulók képességeloszlása az Önök telephelyein



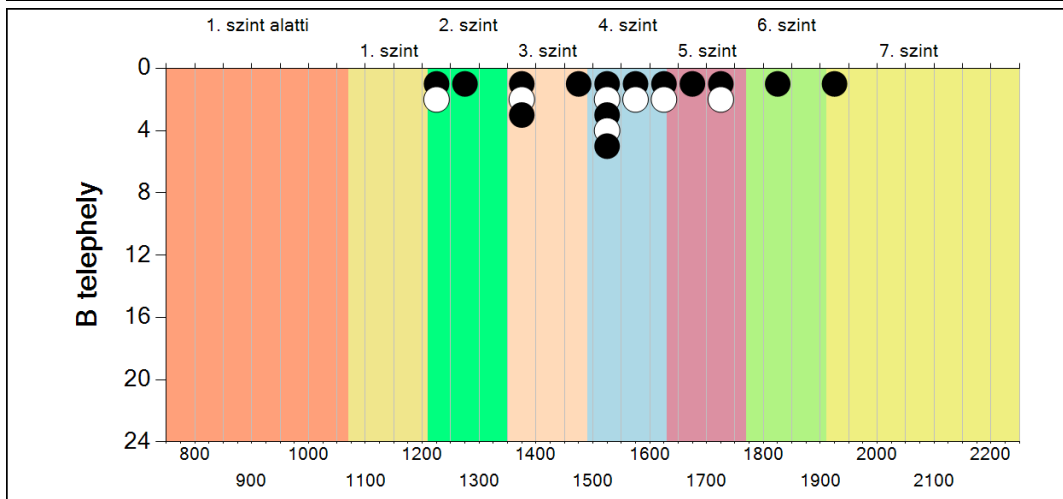
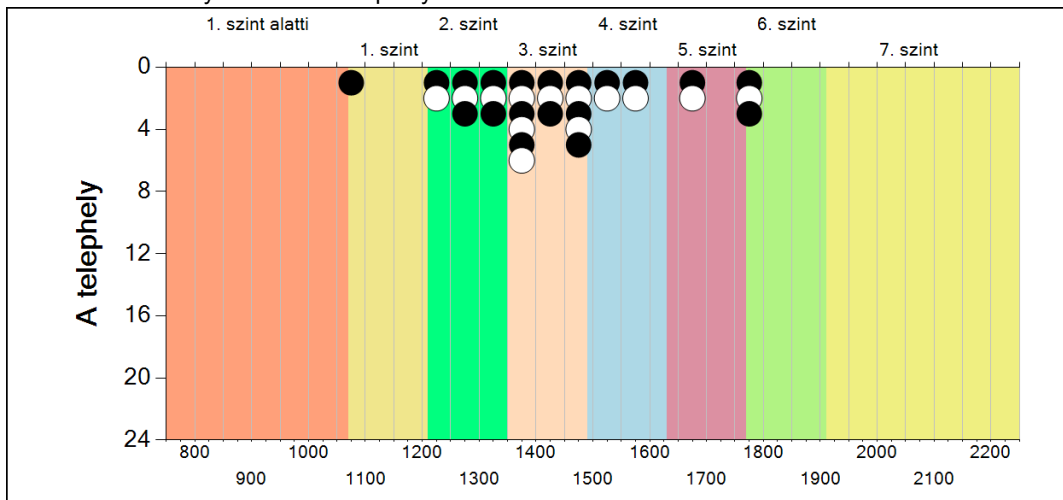
A tanulók képességeloszlása az Önök telephelyein

	Minimum	25 percent.	Átlag (konf. int.)	75 percent.	Maximum
A telephely	1092	1341	1441 (1381; 1488)	1524	1798
B telephely	1240	1394	1536 (1479; 1630)	1626	1932

Szövegértés

2c A képességeloszlás telephelyenként

A tanulók eredményei az Önök telephelyein

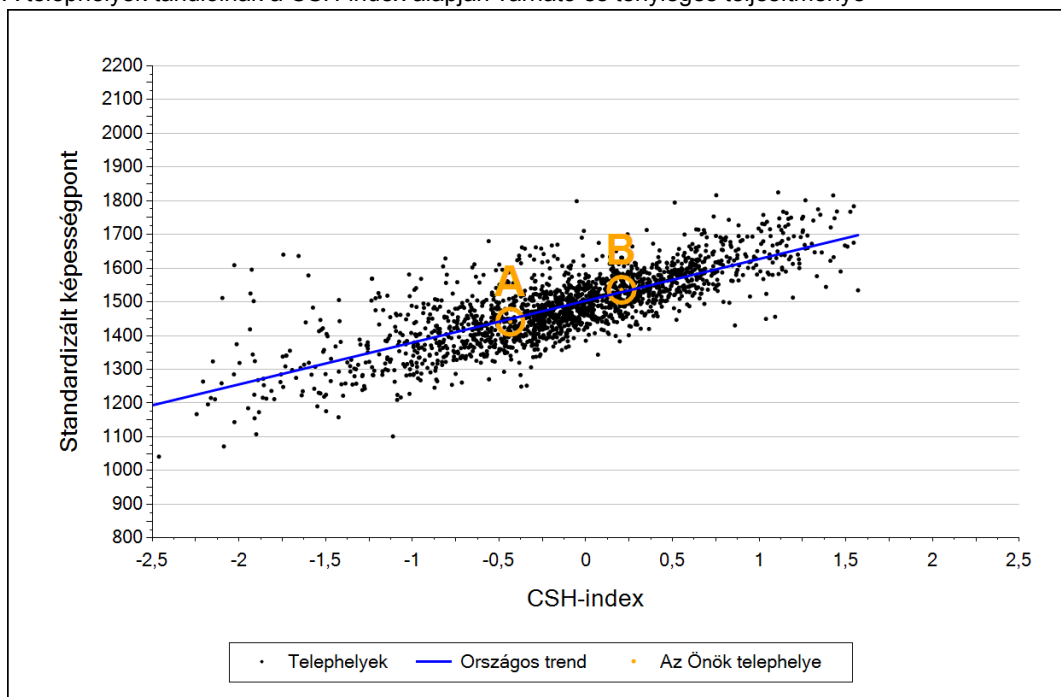


Szövegértés

3a

Átlageredmény a CSH-index tükrében telephelyenként*

A telephelyek tanulóinak a CSH-index alapján várható és tényleges teljesítménye



Telephelyeik eredménye a regressziós becslés alapján várható eredmény tükrében

A telephely	A telephely tényleges eredménye	1441	(1381;1488)
	Várható eredmény a tanulók átlagos CSH-indexe alapján	1449	
	(a tényleges eredmény ettől nem különbözik szignifikánsan)		
B telephely	A telephely tényleges eredménye	1536	(1479;1630)
	Várható eredmény a tanulók átlagos CSH-indexe alapján	1529	
	(a tényleges eredmény ettől nem különbözik szignifikánsan)		

* Csak azok a telephelyek szerepelnek az ábrákon, amelyeken legalább a diákok kétharmadára és legalább tíz tanulóra kiszámítható a CSH-index, és a CSH-indexszel rendelkező diákok átlaga beleesik az összes diák képességátlagának konfidencia-intervallumába mindkét felmért terület esetében.