



FIT-jelentés :: 2013

Intézményi jelentés

6. évfolyam

Móra Ferenc Katolikus Általános Iskola és Óvoda

4069 Egyek, Fő u. 1.

OM azonosító: 201783



EMBERI ERŐFORRÁSOK
MINISZTERIUMA

● KÖZNEVELÉSI HIVATAL



Létszám adatok

A telephelyek kódtáblázata

A	001 - Móra Ferenc Katolikus Általános Iskola és Óvoda (általános iskola) (4069 Egyek, Fő u. 1.)
---	--

Az intézmény létszámadatai a 6. évfolyamon

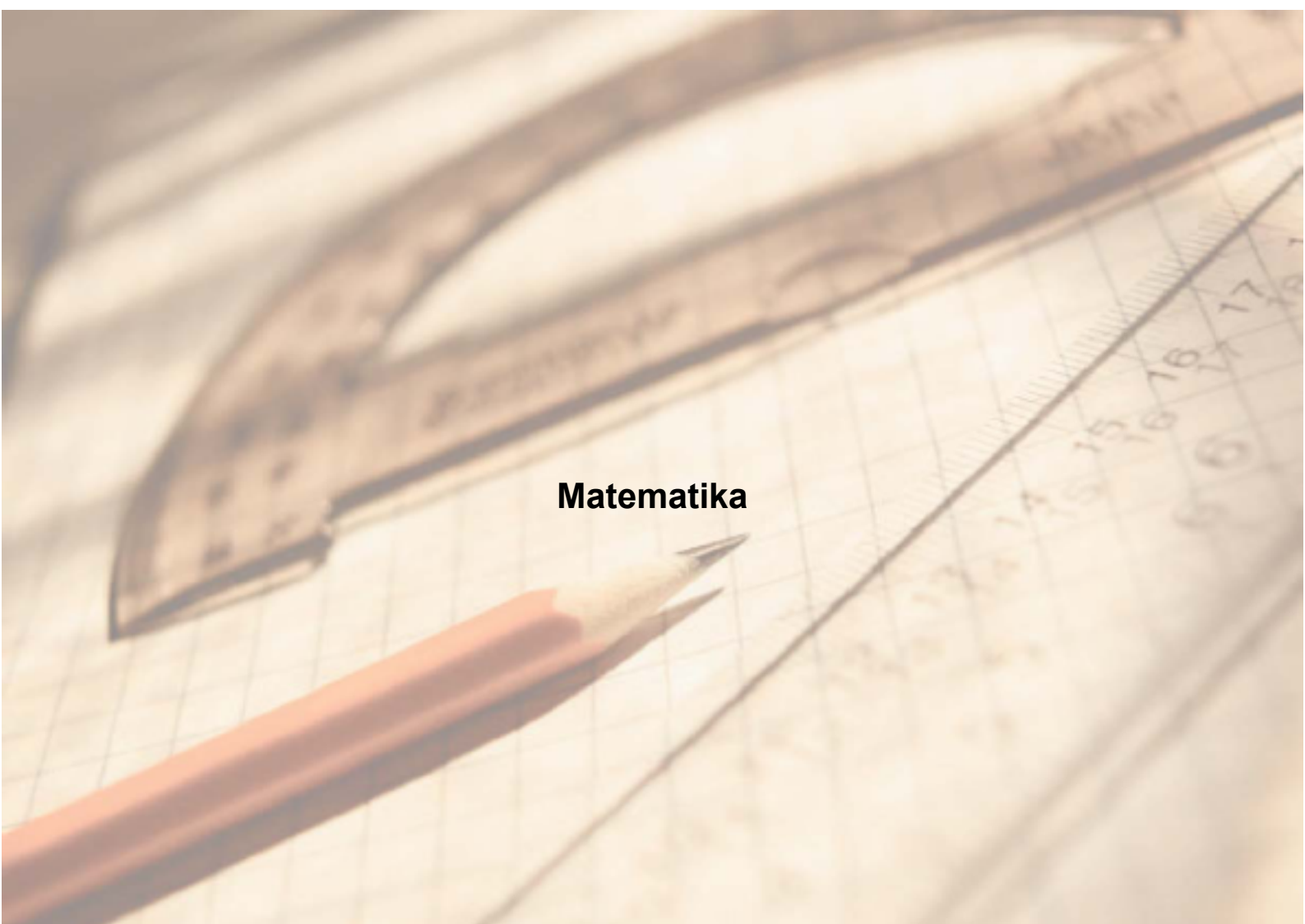
A telephely kódja	Képzési típus	Tanulók száma						
		Összesen	SNI tanulók	Mentesült tanulók	BTMN tanulók	HHH tanulók	Jelentésre jogosult tanulók	A jelentésben szereplők
A	Általános iskola	46	4	4	8	27	42	38
Összesen		46	4	4	8	27	42	38

A Tanulói háttérkérdőívre és a családháttér-indexre vonatkozó létszám adatok

A telephely kódja	Képzési típus	Tanulók száma			A telephelynek van-e CSH-indexe?
		Jelentésre jogosultak	Tanulói kérdőívet kitöltötte	Van CSH-indexe	
A	Általános iskola	42	25	23	Nincs
Összesen		42	25	23	

Az intézmény jelentésre jogosult tanulóinak előző év végi matematikajegye

A telephely kódja	Képzés típus	Szerepel-e a jelentésben?	Előző év végi matematikajegy					Összesen	
			-	1	2	3	4		5
A	Általános iskola	Jelentésben szereplők	0	0	17	9	9	3	38
		Jelentésben nem szereplők	0	1	2	1	0	0	4
Összesen		Jelentésben szereplők	0	0	17	9	9	3	38
		Jelentésben nem szereplők	0	1	2	1	0	0	4

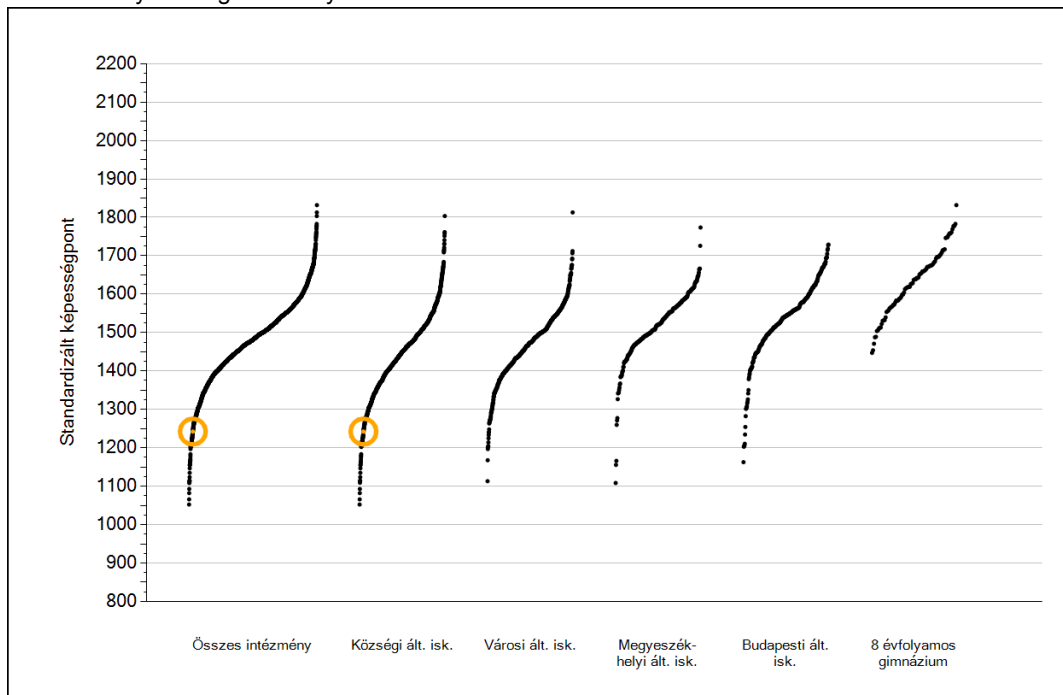


Matematika

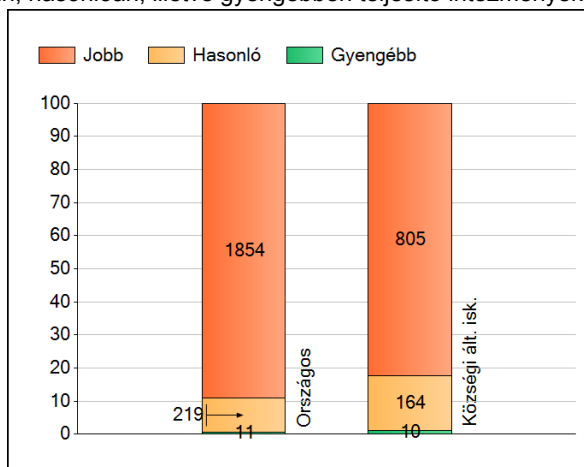
1a

Átlageredmények

Az intézmények átlageredményeinek összehasonlítása



A szignifikánsan jobban, hasonlóan, illetve gyengébben teljesítő intézmények száma és aránya (%)

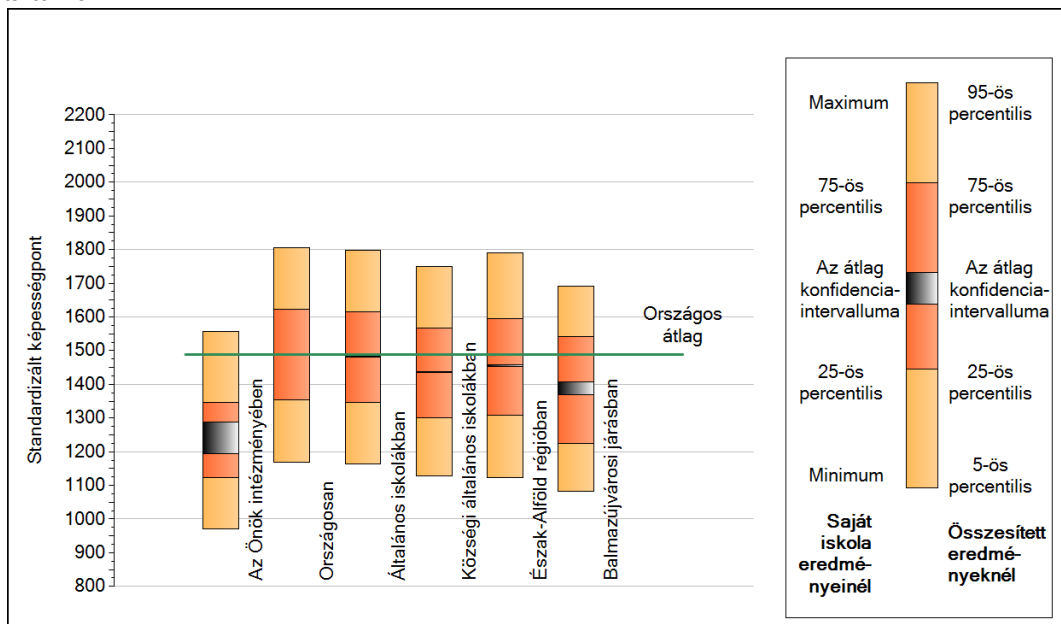


A tanulók átlageredménye és az átlag megbízhatósági tartománya (konfidencia-intervalluma)

Az Önök intézményében	1242 (1195;1288)
Országosan	1489 (1488;1490)
Általános iskolákban	1482 (1481;1483)
Községi általános iskolákban	1436 (1434;1438)
Városi általános iskolákban	1470 (1469;1472)
Megyeszékhelyi általános iskolákban	1527 (1524;1529)
Budapesti általános iskolákban	1548 (1545;1550)
8 évfolyamos gimnáziumokban	1643 (1638;1648)

1b A képességeloszlás néhány jellemzője

A tanulók képességeloszlása az Önök intézményében és azokban a részpopulációkban, amelyekbe Önök is tartoznak

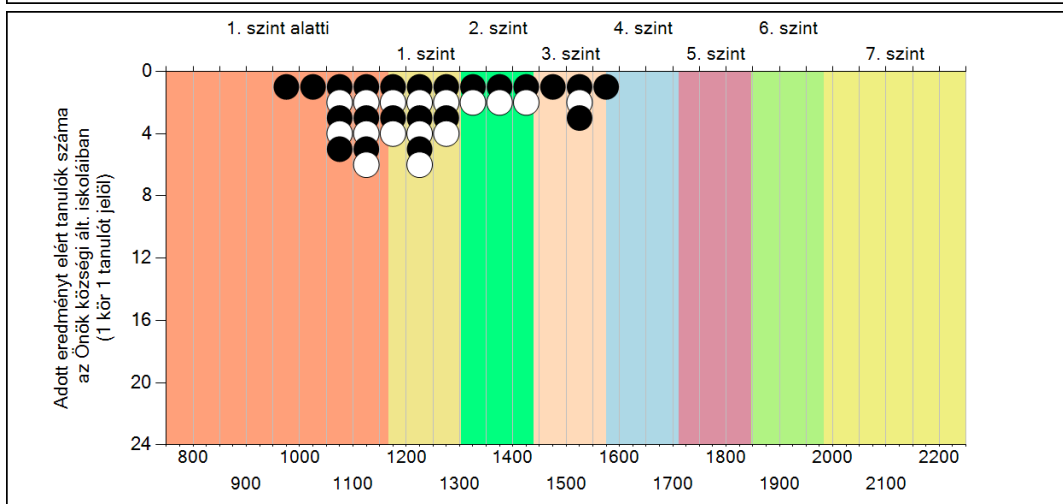
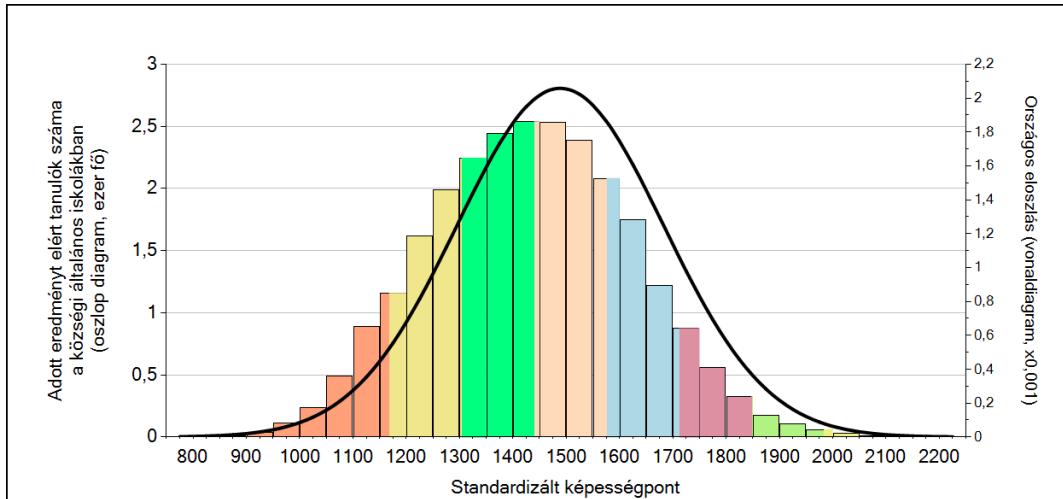


A tanulók képességeloszlása az egyes részpopulációkban

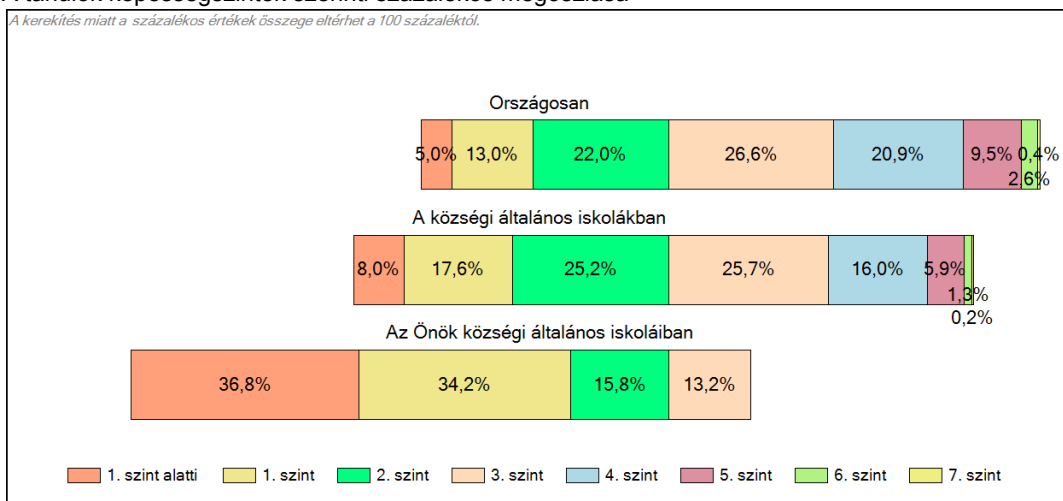
	Min. / 5-ös perc.	25-ös perc.	Átlag	(konf. int.)	75-ös perc.	Max. / 95-ös perc.
Az Önök intézményében	970	1122	1242	(1195;1288)	1347	1556
Országosan	1168	1353	1489	(1488;1490)	1623	1805
Általános iskolákban	1165	1347	1482	(1481;1483)	1615	1797
Községi általános iskolákban	1129	1301	1436	(1434;1438)	1566	1749
Észak-Alföld régióban	1122	1309	1454	(1452;1457)	1595	1790
Balmazújvárosi járásban	1084	1224	1390	(1369;1406)	1541	1691

1c Képességeloszlás

Az országos eloszlás, valamint a tanulók eredményei a községi általános iskolákban és az Önök községi általános iskoláiban



A tanulók képességszintek szerinti százalékos megoszlása



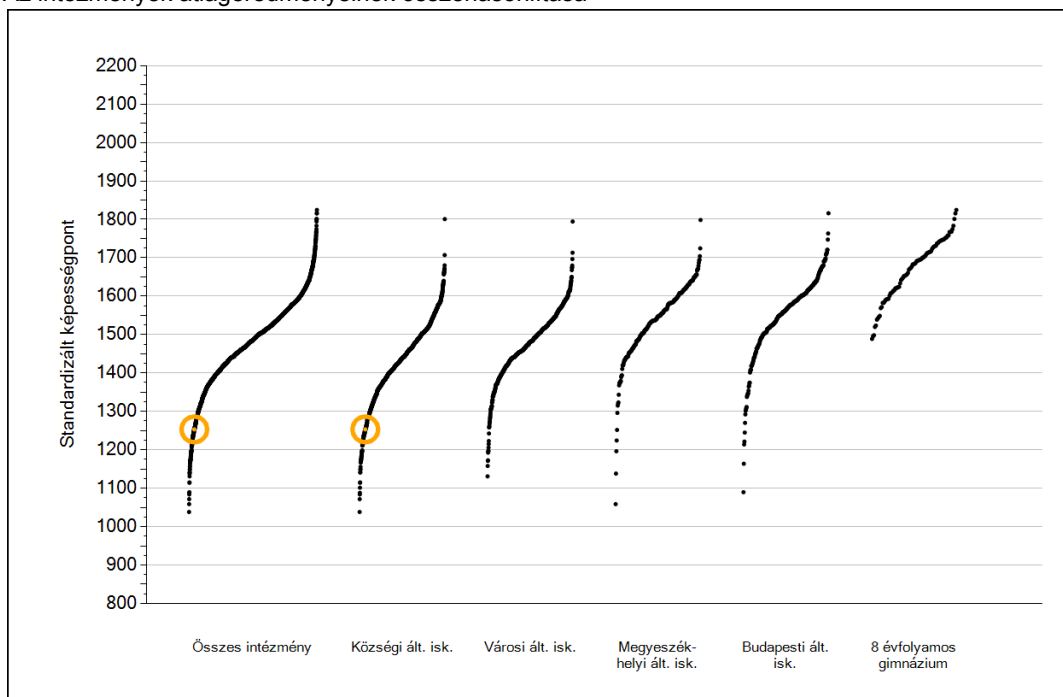


Szövegértés

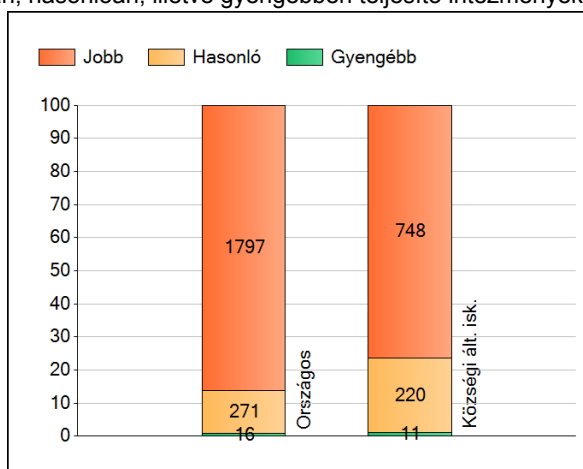
1a

Átlageredmények

Az intézmények átlageredményeinek összehasonlítása



A szignifikánsan jobban, hasonlóan, illetve gyengébben teljesítő intézmények száma és aránya (%)



A tanulók átlageredménye és az átlag megbízhatósági tartománya (konfidencia-intervalluma)

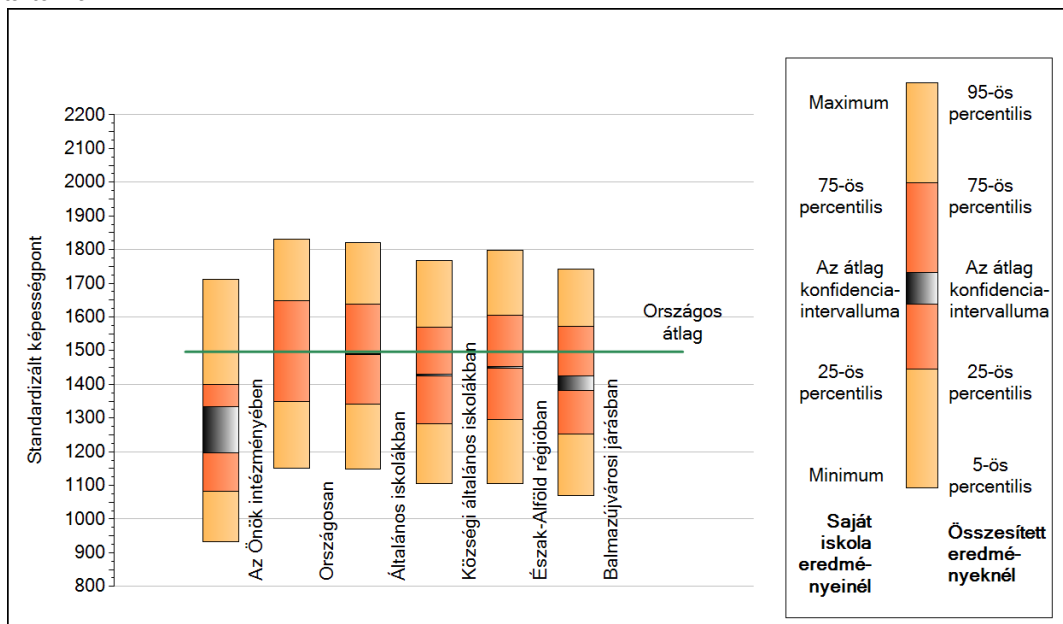
Az Önök intézményében	1253 (1196;1333)
Országosan	1497 (1496;1498)
Általános iskolákban	1488 (1487;1490)
Községi általános iskolákban	1428 (1426;1430)
Városi általános iskolákban	1478 (1476;1480)
Megyeszékhelyi általános iskolákban	1545 (1541;1547)
Budapesti általános iskolákban	1566 (1563;1569)
8 évfolyamos gimnáziumokban	1681 (1677;1687)

Szövegeztés

1b

A képességeloszlás néhány jellemzője

A tanulók képességeloszlása az Önök intézményében és azokban a részpopulációkban, amelyekbe Önök is tartoznak

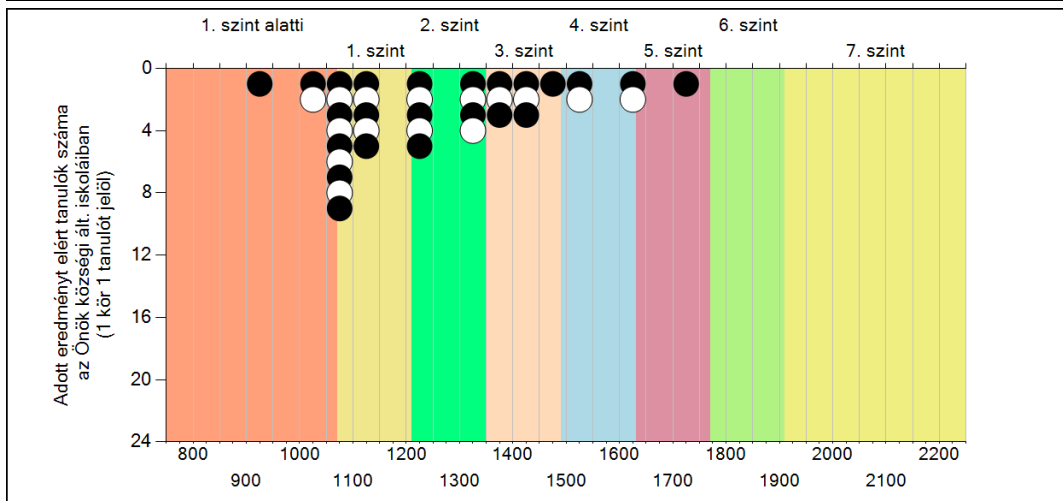
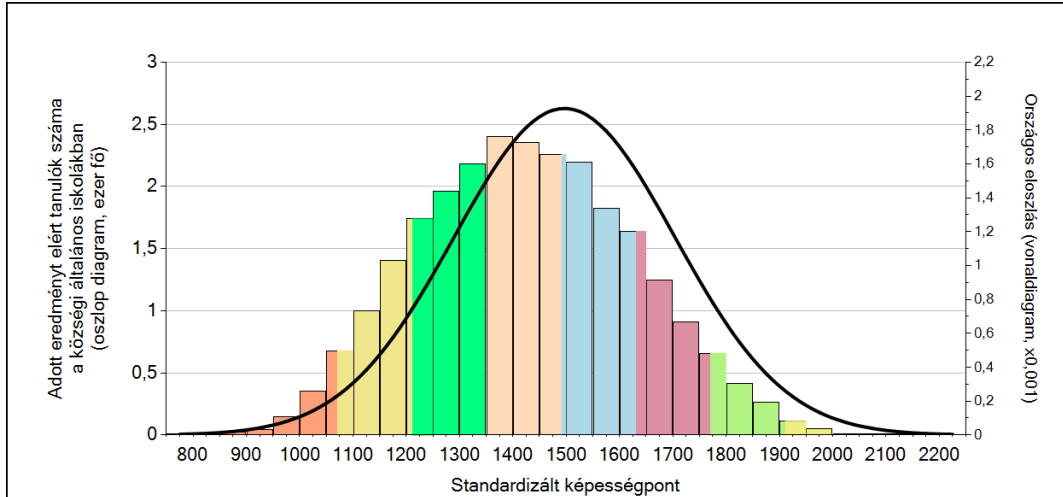


A tanulók képességeloszlása az egyes részpopulációkban

	Min. / 5-ös perc.	25-ös perc.	Átlag	(konf. int.)	75-ös perc.	Max. / 95-ös perc.
Az Önök intézményében	933	1083	1253	(1196;1333)	1399	1711
Országosan	1152	1349	1497	(1496;1498)	1649	1830
Általános iskolákban	1148	1342	1488	(1487;1490)	1638	1821
Községi általános iskolákban	1106	1282	1428	(1426;1430)	1570	1766
Észak-Alföld régióban	1106	1297	1452	(1449;1454)	1606	1797
Balmazújvárosi járásban	1070	1252	1408	(1383;1426)	1572	1741

1c Képességeloszlás

Az országos eloszlás, valamint a tanulók eredményei a községi általános iskolákban és az Önök községi általános iskoláiban



A tanulók képességszintek szerinti százalékos megoszlása

