



FIT-jelentés :: 2013

Intézményi jelentés

8. évfolyam

SZIGETBECSE-MAKÁD KÖZÖS IGAZGATÁSÚ KÖZOKTATÁSI INTÉZMÉNYI FENNTARTÓ TÁRSULÁS ÓVODÁJA ÉS ÁLTALÁNOS ISKOLÁJA

2321 Szigetbecse, Makádi út 46-48.

OM azonosító: 032544



EMBERI ERŐFORRÁSOK
MINISZTERIUMA

 KUTATÁSI HIVATAL



Köznevelési Mérés
Értékelési Osztály

Létszám adatok

A telephelyek kódtáblázata

A	004 - Thury József Általános Iskola (általános iskola) (2322 Makád, Szabadság u. 25.)
B	006 - SZMKIKIFT Óvoda és Általános Iskola (általános iskola) (2321 Szigetbecse, Makádi út 46-48.)

Az intézmény létszámadatai a 8. évfolyamon

A telephely kódja	Képzési típus	Tanulók száma						
		Összesen	SNI tanulók	Mentesült tanulók	BTMN tanulók	HHH tanulók	Jelentésre jogosult tanulók	A jelentésben szereplők
A	Általános iskola	10	1	0	0	0	9	9
B	Általános iskola	24	8	1	0	1	16	16
Összesen		34	9	1	0	1	25	25

A korábbi mérésekben eredménnyel rendelkezőkre vonatkozó létszám adatok

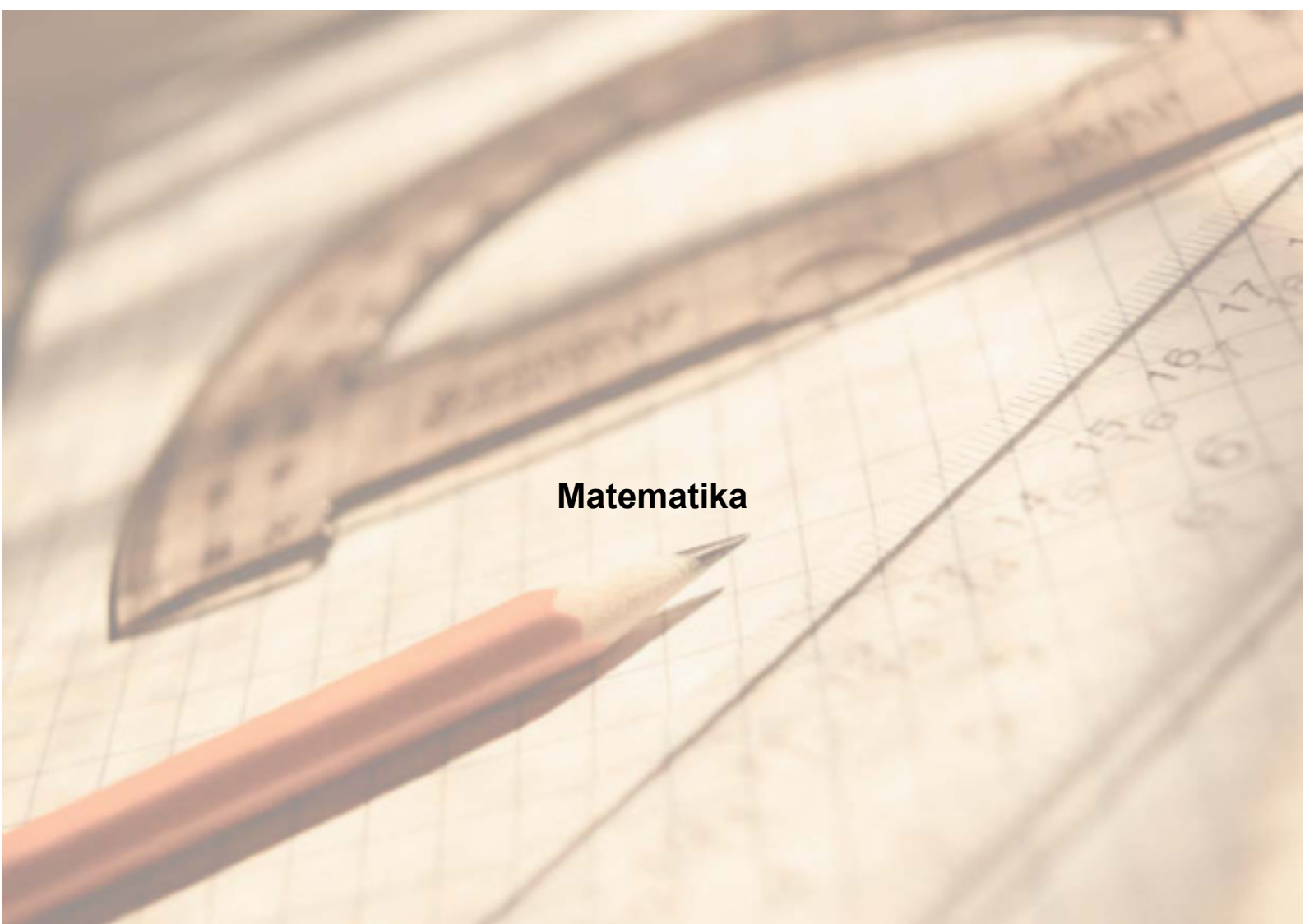
A telephely kódja	Képzési típus	Tanulók száma		A telephelynek van-e az előzetes eredmény alapján becsült várható eredménye?
		Ebben a jelentésben szereplők (előző táblázat utolsó oszlopa)	Ebből a 2011-es mérésben eredménnyel rendelkeznek	
A	Általános iskola	9	9	Nincs
B	Általános iskola	16	15	Van
Összesen		25	24	

A Tanulói háttérkérdőívre és a családháttér-indexre vonatkozó létszám adatok

A telephely kódja	Képzési típus	Tanulók száma			A telephelynek van-e CSH-indexe?
		Jelentésre jogosultak	Tanulói kérdőívet kitöltötte	Van CSH-indexe	
A	Általános iskola	9	9	4	Nincs
B	Általános iskola	16	22	15	Van
Összesen		25	31	19	

Az intézmény jelentésre jogosult tanulóinak előző év végi matematikajegy

A telephely kódja	Képzési típus	Szerepel-e a jelentésben?	Előző év végi matematikajegy					Összesen	
			-	1	2	3	4		5
A	Általános iskola	Jelentésben szereplők	0	0	2	3	3	1	9
		Jelentésben nem szereplők	0	0	0	0	0	0	0
B	Általános iskola	Jelentésben szereplők	0	0	3	5	4	4	16
		Jelentésben nem szereplők	0	0	0	0	0	0	0
Összesen		Jelentésben szereplők	0	0	5	8	7	5	25
		Jelentésben nem szereplők	0	0	0	0	0	0	0

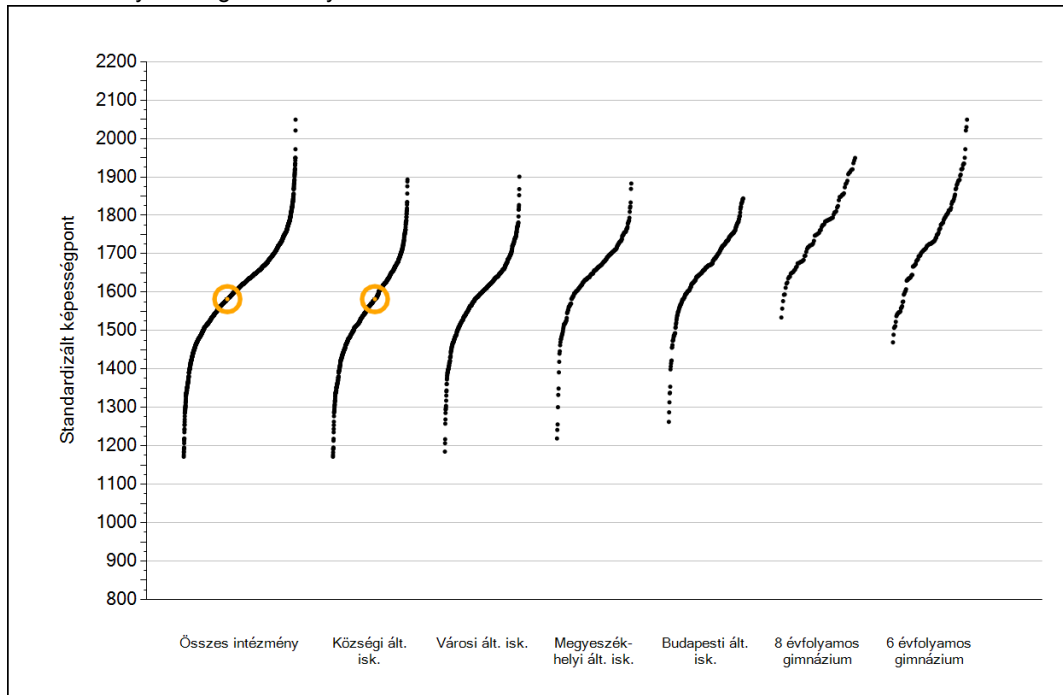


Matematika

1a

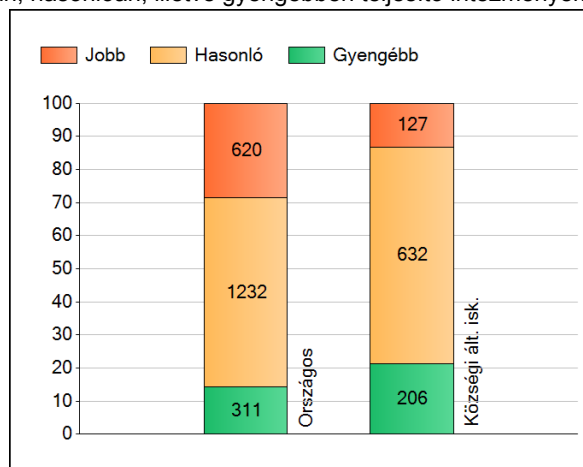
Átlageredmények

Az intézmények átlageredményeinek összehasonlítása



Matematika

A szignifikánsan jobban, hasonlóan, illetve gyengébben teljesítő intézmények száma és aránya (%)



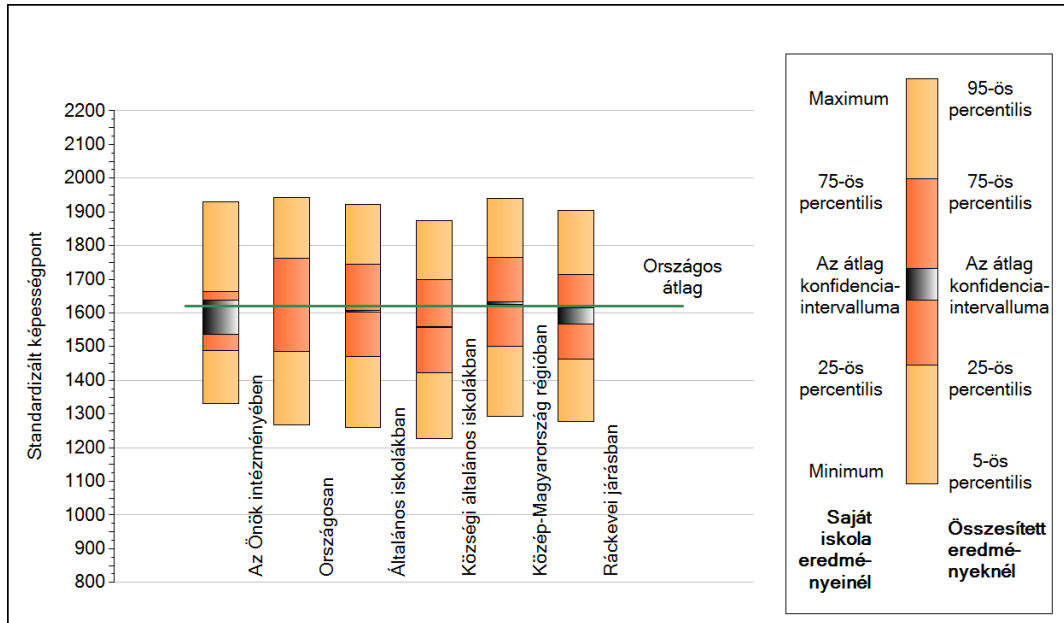
A tanulók átlageredménye és az átlag megbízhatósági tartománya (konfidencia-intervalluma)

Az Önök intézményében	1582 (1535;1638)
Országosan	1620 (1620;1622)
Általános iskolákban	1604 (1604;1606)
Községi általános iskolákban	1558 (1556;1560)
Városi általános iskolákban	1595 (1593;1597)
Megyeszékhelyi általános iskolákban	1654 (1651;1657)
Budapesti általános iskolákban	1669 (1666;1672)
8 évfolyamos gimnáziumokban	1765 (1761;1771)
6 évfolyamos gimnáziumokban	1756 (1752;1760)

1b

A képességeloszlás néhány jellemzője

A tanulók képességeloszlása az Önök intézményében és azokban a részpopulációkban, amelyekbe Önök is tartoznak

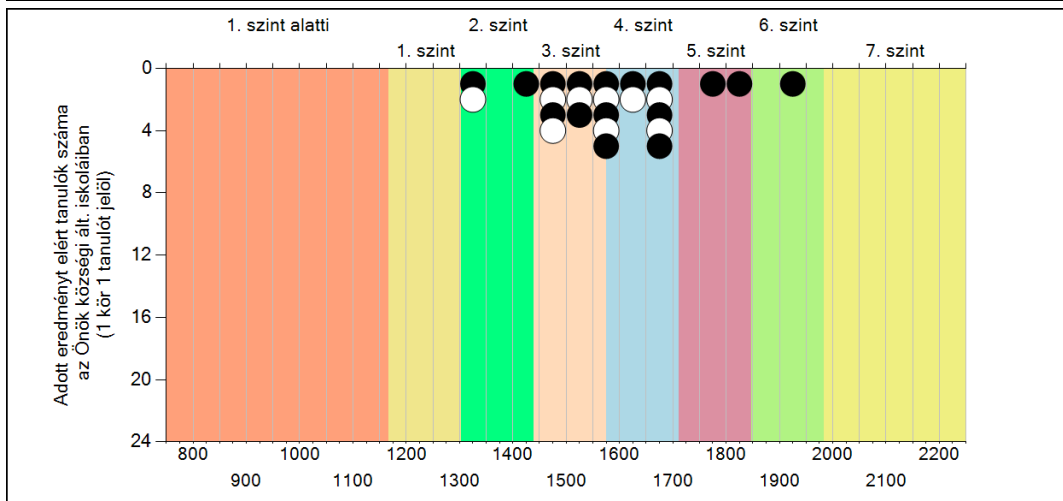
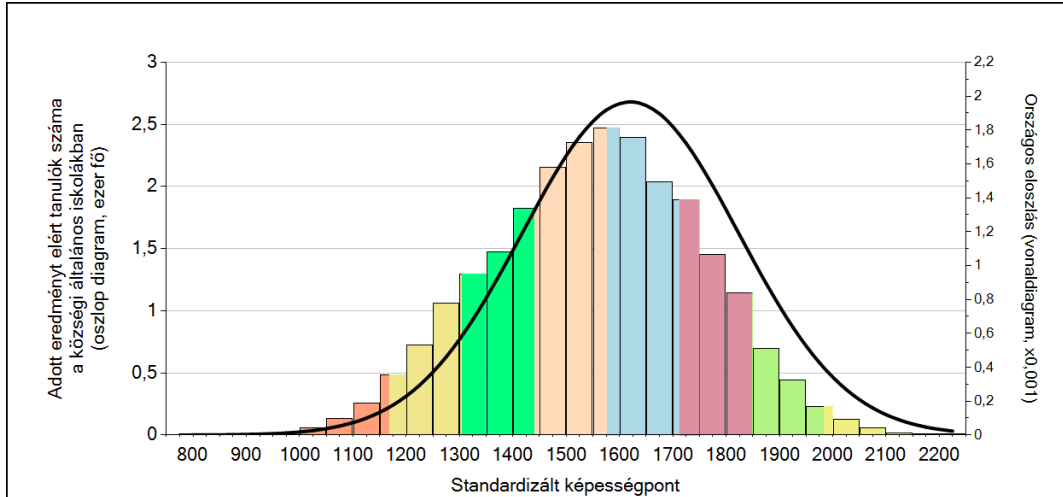


A tanulók képességeloszlása az egyes részpopulációkban

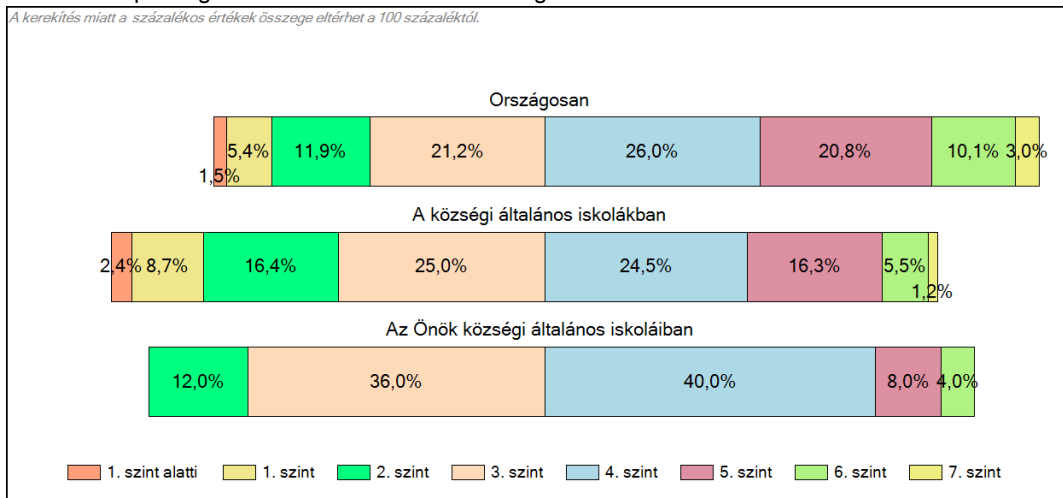
	Min. / 5-ös perc.	25-ös perc.	Átlag	(konf. int.)	75-ös perc.	Max. / 95-ös perc.
Az Önök intézményében	1331	1487	1582	(1535;1638)	1663	1930
Országosan	1269	1486	1620	(1620;1622)	1762	1942
Általános iskolákban	1259	1472	1604	(1604;1606)	1744	1923
Községi általános iskolákban	1226	1424	1558	(1556;1560)	1698	1873
Közép-Magyarország régióban	1294	1500	1629	(1626;1633)	1765	1940
Ráckevei járásban	1279	1464	1587	(1568;1615)	1713	1904

1c **Képességeloszlás**

Az országos eloszlás, valamint a tanulók eredményei a községi általános iskolákban és az Önök községi általános iskoláiban



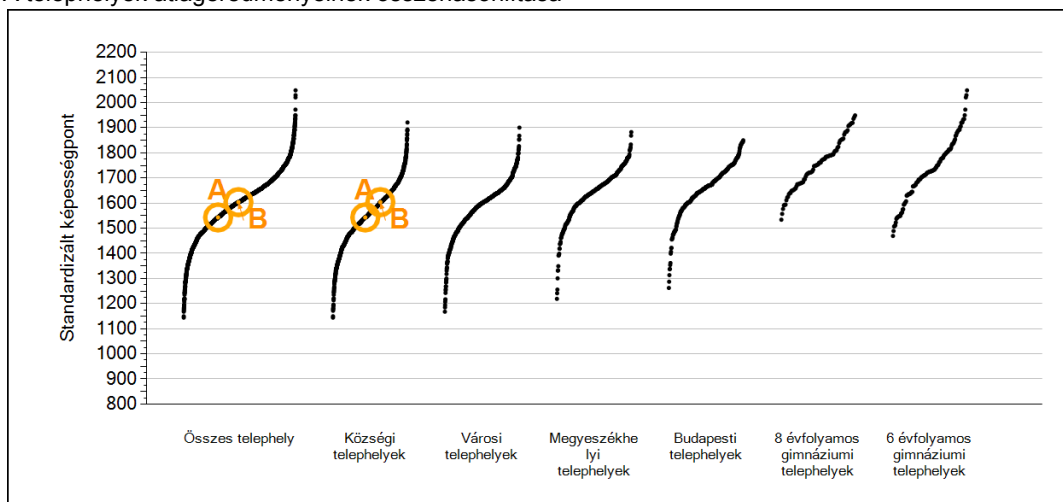
A tanulók képességszintek szerinti százalékos megoszlása



2a

Átlageredmények telephelyenként

A telephelyek átlageredményeinek összehasonlítása



A tanulók képességeloszlása az Önök telephelyein

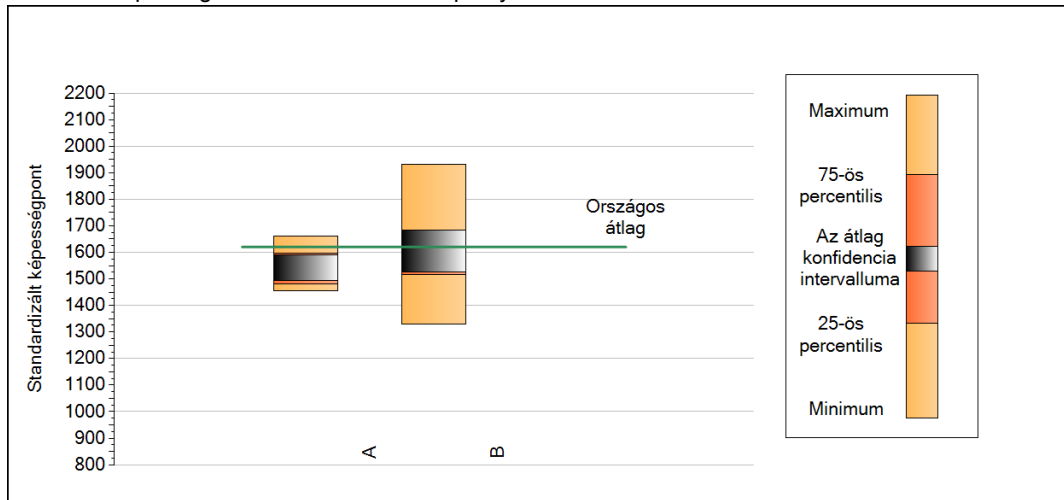
A telephely	1543 (1495;1590)
B telephely	1604 (1526;1684)

Matematika

2b

A képességeloszlás néhány jellemzője telephelyenként

A tanulók képességeloszlása az Önök telephelyein



A tanulók képességeloszlása az Önök telephelyein

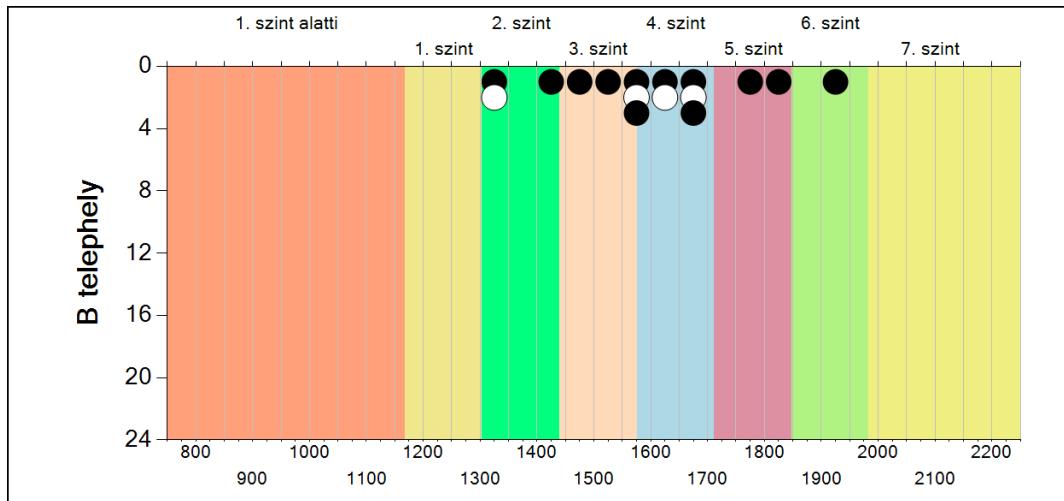
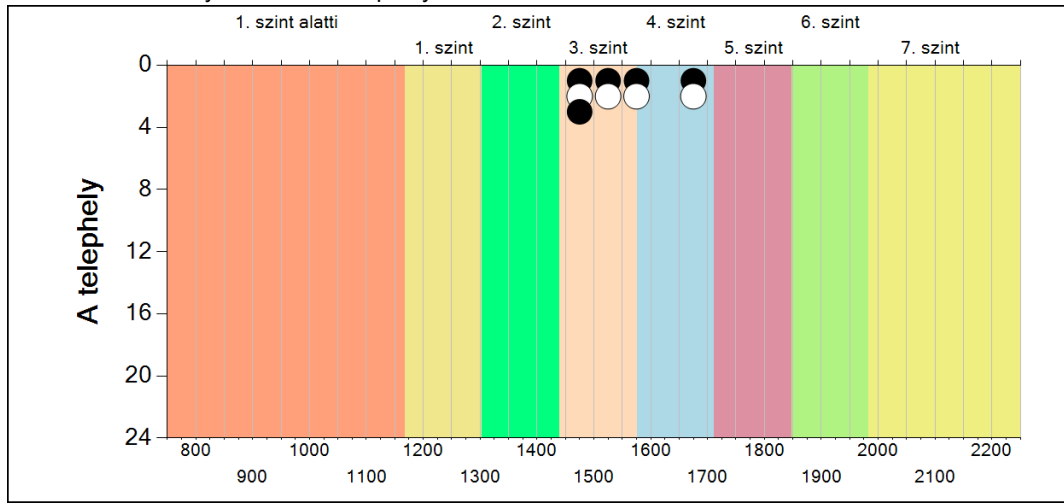
	Minimum	25 percent.	Átlag (konf. int.)	75 percent.	Maximum
A telephely	1456	1481	1543 (1495; 1590)	1597	1663
B telephely	1331	1516	1604 (1526; 1684)	1680	1930

Matematika

2c

A képességeloszlás telephelyenként

A tanulók eredményei az Önök telephelyein

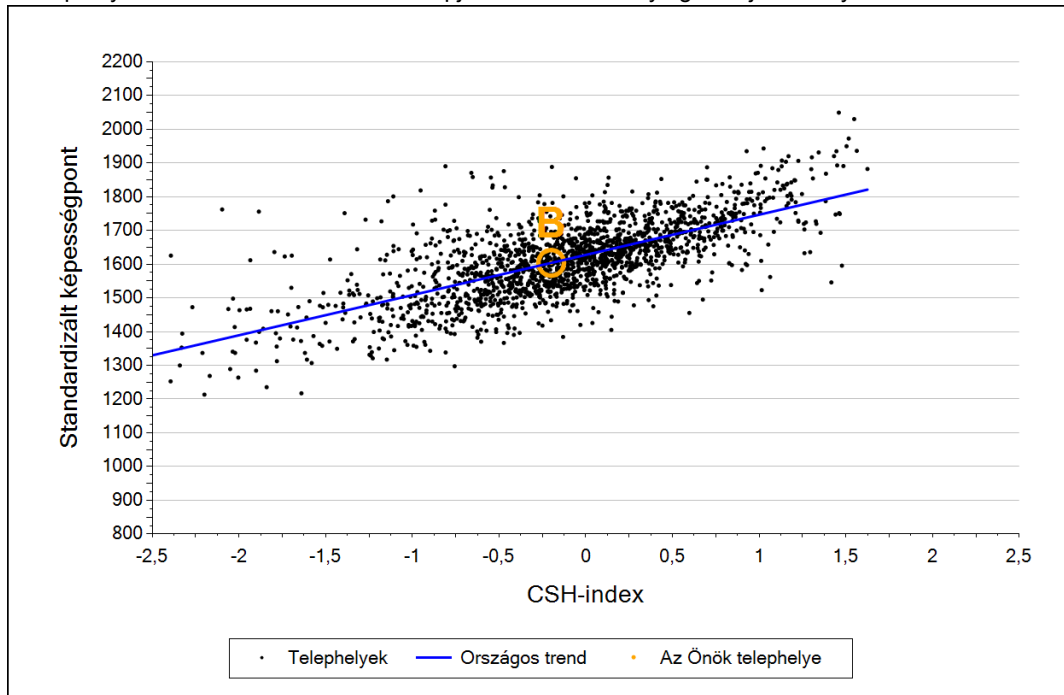


Matematika

3a

Átlageredmény a CSH-index tükrében telephelyenként*

A telephelyek tanulóinak a CSH-index alapján várható és tényleges teljesítménye



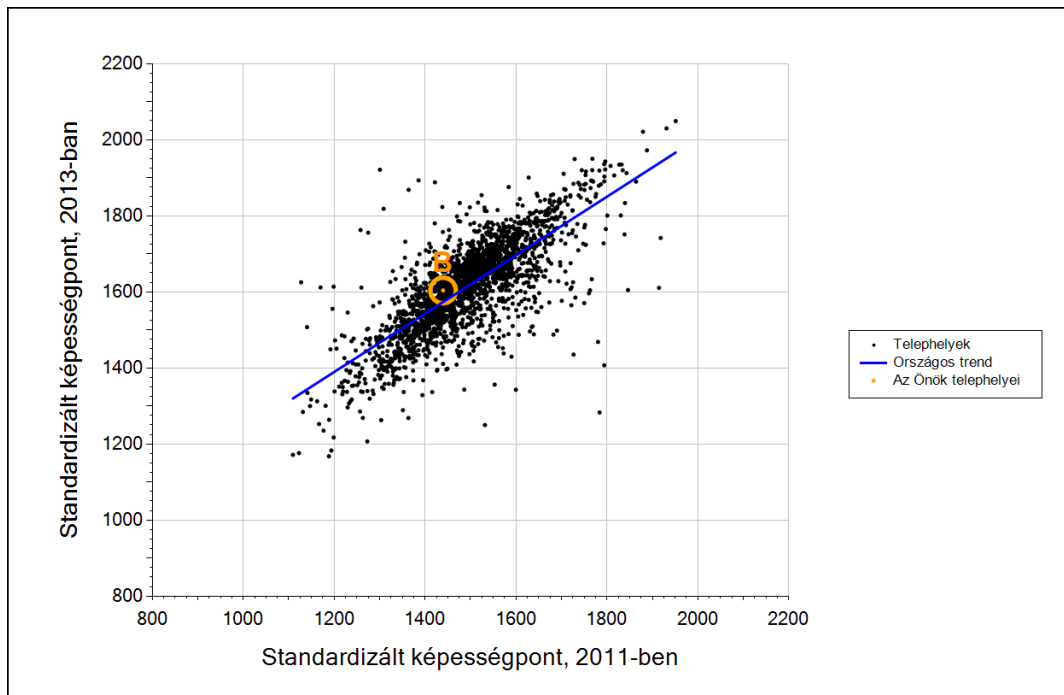
Telephelyeik eredménye a regressziós becslés alapján várható eredmény tükrében

A telephely	A telephely tényleges eredménye	1543	(1495;1590)
	Várható eredmény a tanulók átlagos CSH-indexe alapján	-	
A telephely CSH-indexének számításához nem áll rendelkezésre elegendő adat. Legfeljebb kilenc tanulónak volt családiháttér-indexe a telephelyen.			
B telephely	A telephely tényleges eredménye	1604	(1526;1684)
	Várható eredmény a tanulók átlagos CSH-indexe alapján	1604	
	(a tényleges eredmény ettől nem különbözik szignifikánsan)		

* Csak azok a telephelyek szerepelnek az ábrákon, amelyeken legalább a diákok kétharmadára és legalább tíz tanulóra kiszámítható a CSH-index, és a CSH-indexszel rendelkező diákok átlaga beleesik az összes diák képességátlagának konfidencia-intervallumába mindkét felmért terület esetében.

3b


Átlageredmény a tanulók korábbi eredményének tükrében telephelyenként



Telephelyeik eredménye a regressziós becslés alapján várható eredmény tükrében

A telephely	Telephelyük 2013-as átlageredménye	1543	(1495;1590)
	A telephely tanulóinak 2011-es átlageredménye	-	-
	Várható eredmény az összes telephelyre illesztett regressziós egyenes alapján	-	-
	Kevesebb, mint 10 tanuló rendelkezik korábbi eredménnyel.		
B telephely	Telephelyük 2013-as átlageredménye	1604	(1526;1684)
	A telephely tanulóinak 2011-es átlageredménye	1440	(1358;1511)
	Várható eredmény az összes telephelyre illesztett regressziós egyenes alapján	1573	
	(a tényleges eredmény ettől nem különbözik szignifikánsan)		

* Csak azok a telephelyek szerepelnek az ábrán, amelyek esetében legalább a tanulók kétharmada és legalább tíz tanuló megírta a két évvel korábbi mérést, és amelyeken a korábbi eredménnyel rendelkező diákok e mérésbeli átlaga beleesik az összes diák e mérésben elért képességátlagának konfidenciaintervallumába mindkét területen.

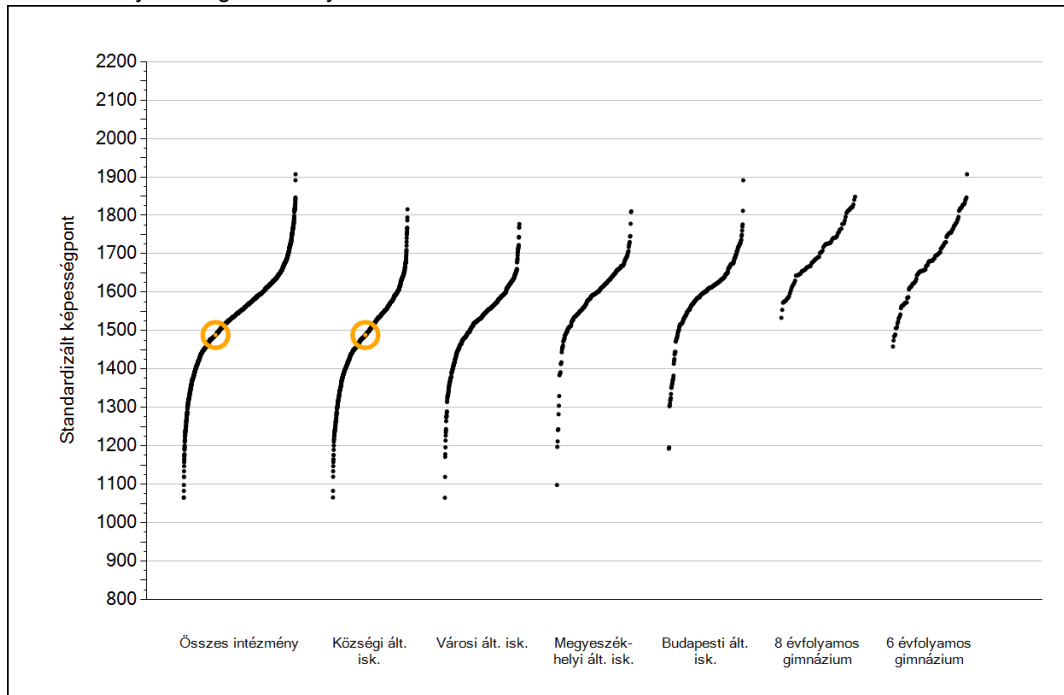


Szövegértés

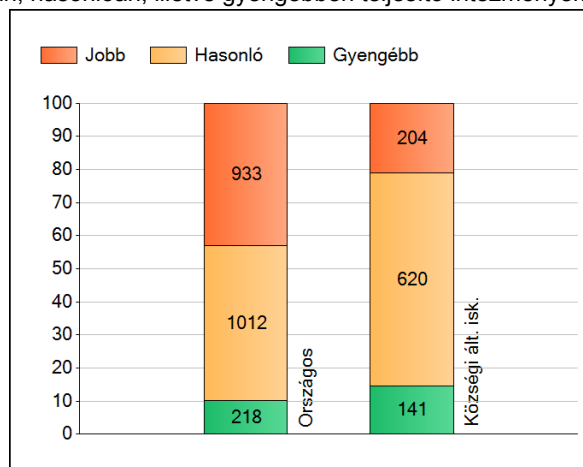
1a

Átlageredmények

Az intézmények átlageredményeinek összehasonlítása



A szignifikánsan jobban, hasonlóan, illetve gyengébben teljesítő intézmények száma és aránya (%)



A tanulók átlageredménye és az átlag megbízhatósági tartománya (konfidencia-intervalluma)

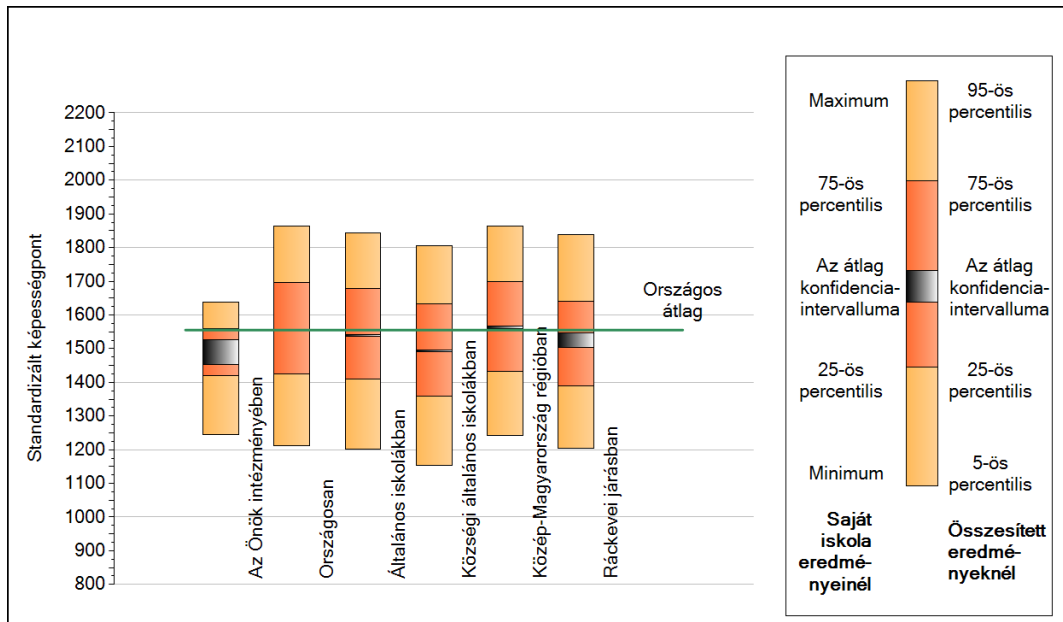
Az Önök intézményében	1488 (1454;1526)
Országosan	1555 (1554;1557)
Általános iskolákban	1539 (1538;1540)
Községi általános iskolákban	1493 (1490;1495)
Városi általános iskolákban	1529 (1527;1531)
Megyeszékhelyi általános iskolákban	1590 (1586;1593)
Budapesti általános iskolákban	1603 (1599;1606)
8 évfolyamos gimnáziumokban	1707 (1703;1710)
6 évfolyamos gimnáziumokban	1697 (1693;1700)

Szövegértés

1b

A képességeloszlás néhány jellemzője

A tanulók képességeloszlása az Önök intézményében és azokban a részpopulációkban, amelyekbe Önök is tartoznak



A tanulók képességeloszlása az egyes részpopulációkban

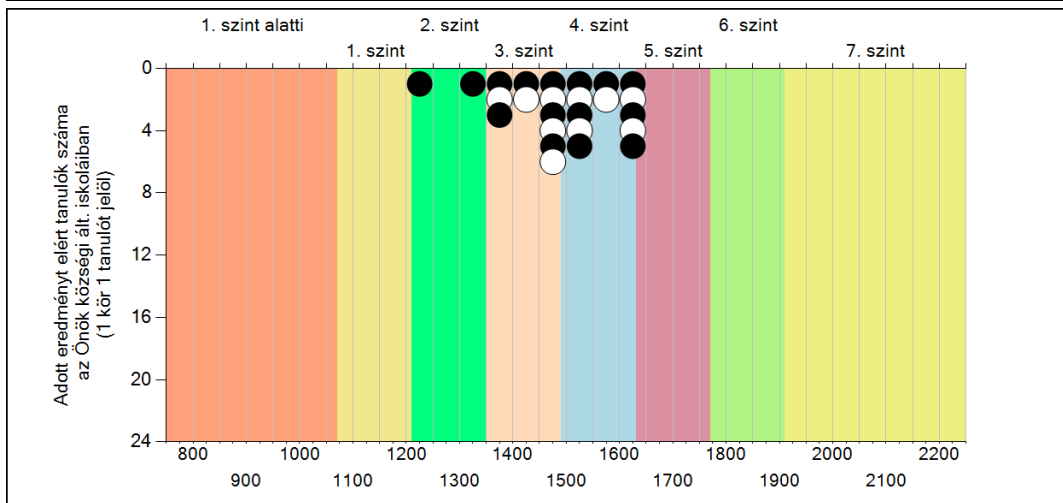
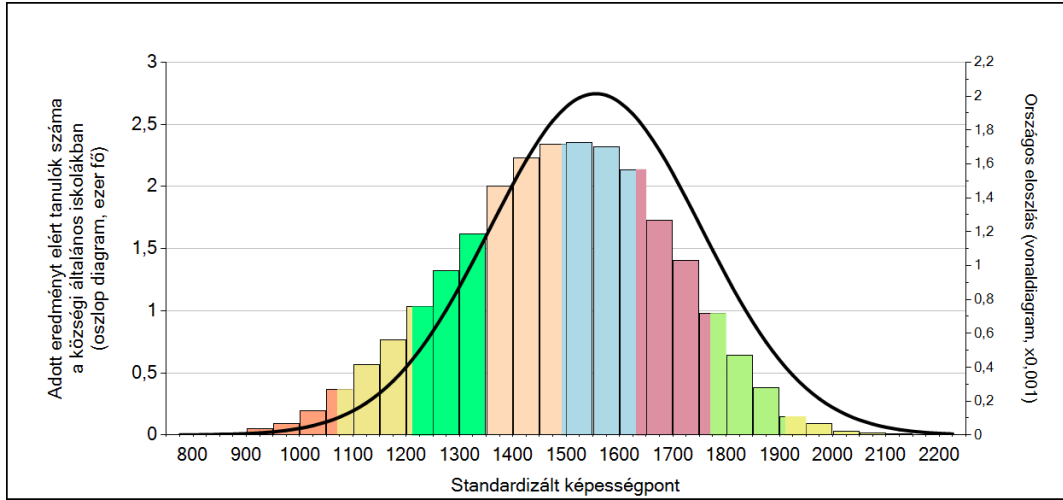
	Min. / 5-ös perc.	25-ös perc.	Átlag	(konf. int.)	75-ös perc.	Max. / 95-ös perc.
Az Önök intézményében	1244	1421	1488	(1454;1526)	1560	1638
Országosan	1212	1424	1555	(1554;1557)	1698	1863
Általános iskolákban	1201	1409	1539	(1538;1540)	1678	1845
Községi általános iskolákban	1153	1359	1493	(1490;1495)	1634	1806
Közép-Magyarország régióban	1242	1433	1564	(1560;1567)	1699	1863
Ráckevei járásban	1204	1390	1524	(1503;1548)	1640	1839

Szövegértés

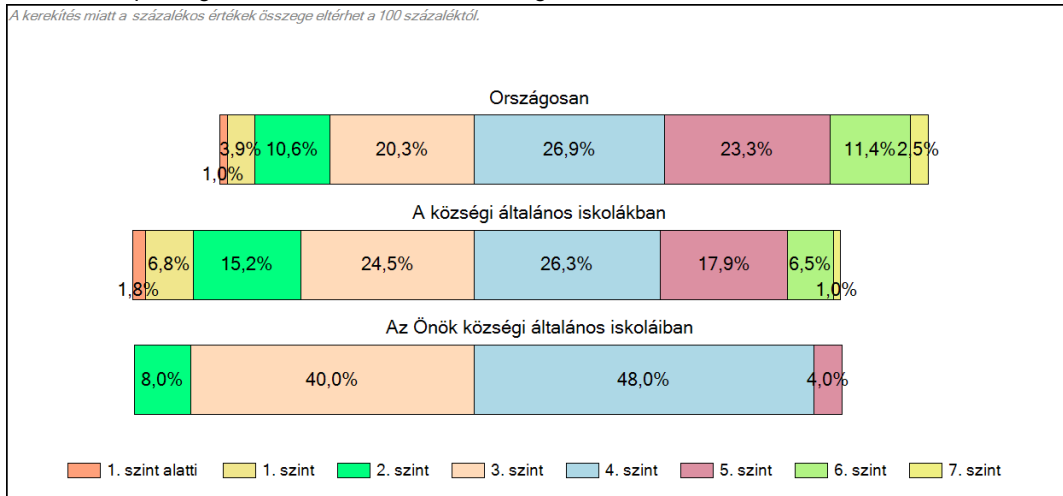
1c

Képességeloszlás

Az országos eloszlás, valamint a tanulók eredményei a községi általános iskolákban és az Önök községi általános iskoláiban



A tanulók képességszintek szerinti százalékos megoszlása

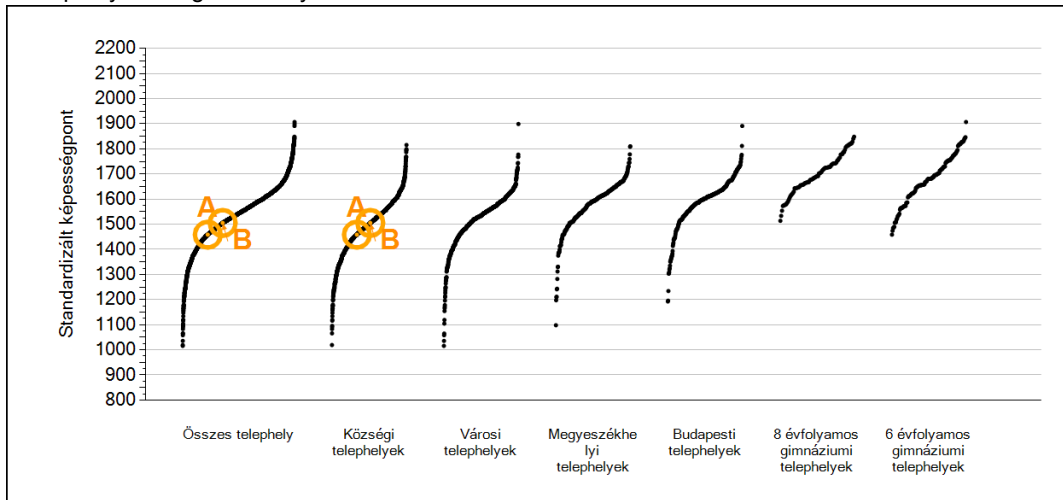


Szövegértés

2a

Átlageredmények telephelyenként

A telephelyek átlageredményeinek összehasonlítása



A tanulók képességeloszlása az Önök telephelyein

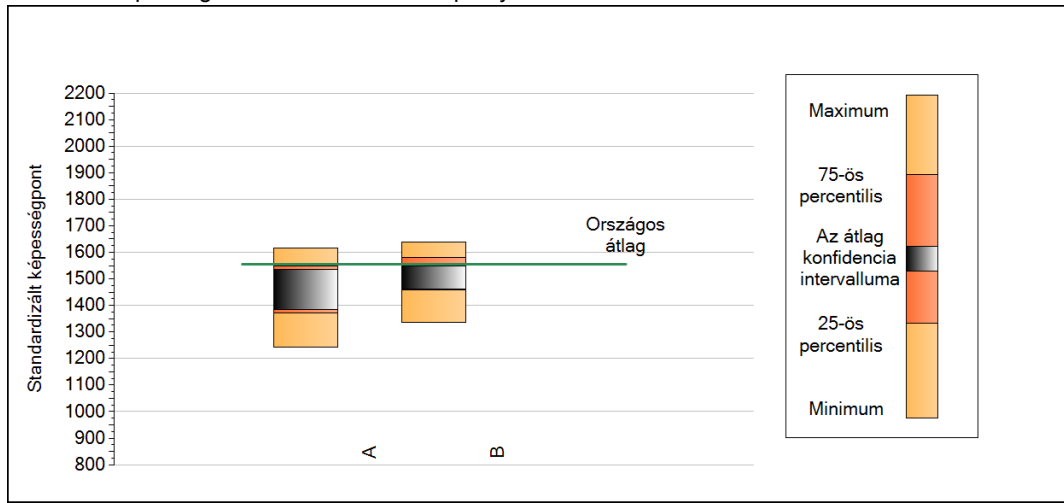
A telephely	1459 (1385;1535)
B telephely	1505 (1461;1548)

Szövegértés

2b

A képességeloszlás néhány jellemzője telephelyenként

A tanulók képességeloszlása az Önök telephelyein



A tanulók képességeloszlása az Önök telephelyein

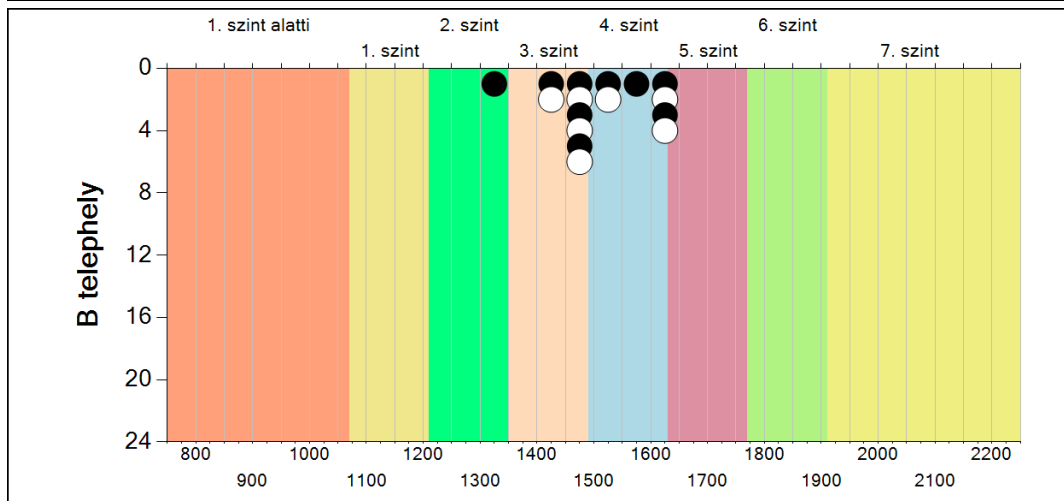
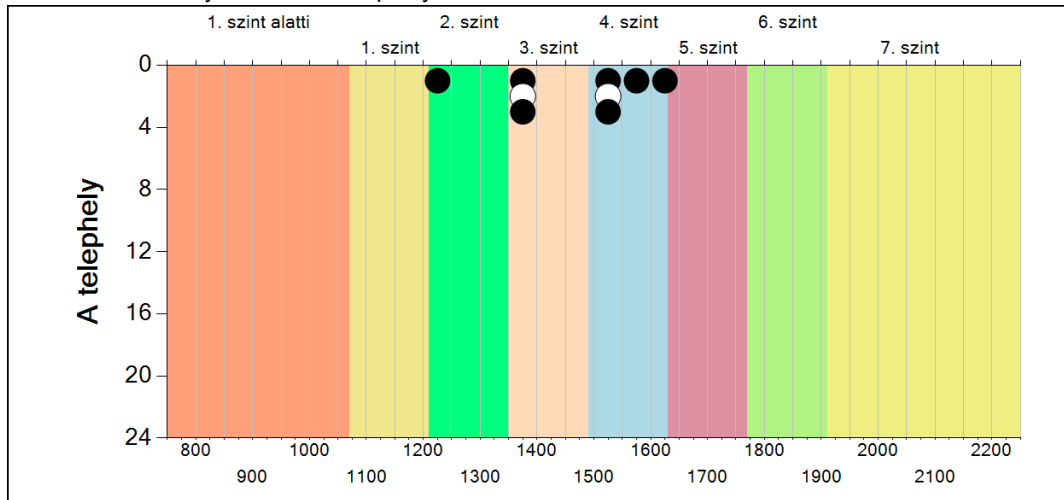
	Minimum	25 percent.	Átlag (konf. int.)	75 percent.	Maximum
A telephely	1244	1373	1459 (1385; 1535)	1548	1615
B telephely	1336	1457	1505 (1461; 1548)	1581	1638

Szövegértés

2c

A képességeloszlás telephelyenként

A tanulók eredményei az Önök telephelyein

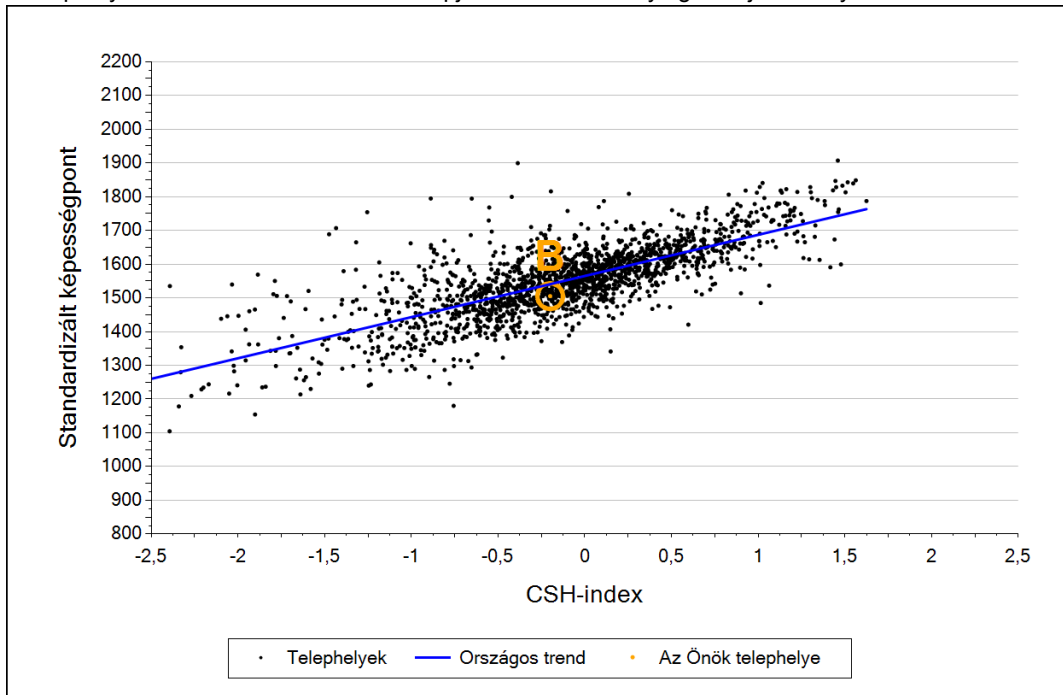


Szövegértés

3a

Átlageredmény a CSH-index tükrében telephelyenként*

A telephelyek tanulóinak a CSH-index alapján várható és tényleges teljesítménye



Telephelyeik eredménye a regressziós becslés alapján várható eredmény tükrében

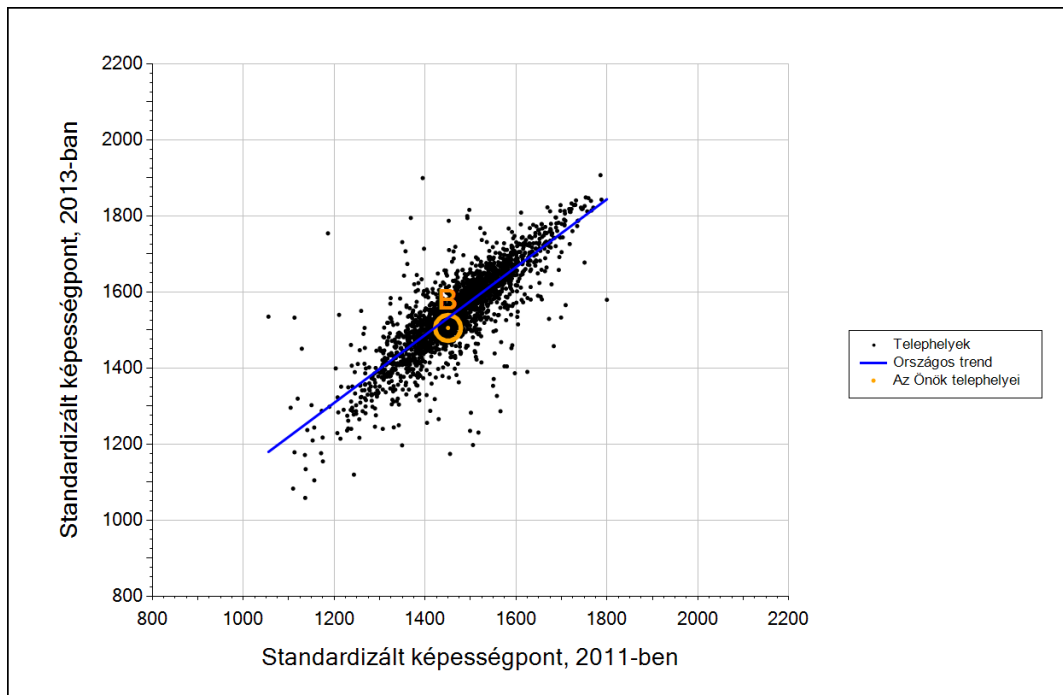
A telephely	A telephely tényleges eredménye	1459	(1385;1535)
	Várható eredmény a tanulók átlagos CSH-indexe alapján	-	
A telephely CSH-indexének számításához nem áll rendelkezésre elegendő adat. Legfeljebb kilenc tanulóknak volt családiháttér-indexe a telephelyen.			
B telephely	A telephely tényleges eredménye	1505	(1461;1548)
	Várható eredmény a tanulók átlagos CSH-indexe alapján	1541	
	(a tényleges eredmény ettől nem különbözik szignifikánsan)		

* Csak azok a telephelyek szerepelnek az ábrákon, amelyeken legalább a diákok kétharmadára és legalább tíz tanulóra kiszámítható a CSH-index, és a CSH-indexszel rendelkező diákok átlaga beleesik az összes diák képességátlagának konfidencia-intervallumába mindkét felmért terület esetében.

Szövegértés

3b

Átlageredmény a tanulók korábbi eredményének tükrében telephelyenként



Telephelyeik eredménye a regressziós becslés alapján várható eredmény tükrében

A telephely	Telephelyük 2013-as átlageredménye	1459	(1385;1535)
	A telephely tanulóinak 2011-es átlageredménye	-	-
	Várható eredmény az összes telephelyre illesztett regressziós egyenes alapján	-	-
	Kevesebb, mint 10 tanuló rendelkezik korábbi eredménnyel.		
B telephely	Telephelyük 2013-as átlageredménye	1505	(1461;1548)
	A telephely tanulóinak 2011-es átlageredménye	1451	(1400;1498)
	Várható eredmény az összes telephelyre illesztett regressziós egyenes alapján	1532	
	(a tényleges eredmény ettől nem különbözik szignifikánsan)		

* Csak azok a telephelyek szerepelnek az ábrán, amelyek esetében legalább a tanulók kétharmada és legalább tíz tanuló megírta a két évvel korábbi mérést, és amelyeken a korábbi eredménnyel rendelkező diákok e mérésbeli átlaga beleesik az összes diák e mérésben elért képességátlagának konfidenciaintervallumába mindkét területen.