



---

# FIT-jelentés :: 2013

## Intézményi jelentés

10. évfolyam

### ÁRPÁD GIMNÁZIUM

2800 Tatabánya, Fő tér 1.

OM azonosító: 031936



EMBERI ERŐFORRÁSOK  
MINISZTERIUMA

● KTATÁSI HIVATAL



## Létszám adatok

### A telephelyek kódtáblázata

A	001 - Árpád Gimnázium (6 évfolyamos gimnázium) (2800 Tatabánya, Fő tér 1.)
B	001 - Árpád Gimnázium (4 évfolyamos gimnázium) (2800 Tatabánya, Fő tér 1.)

### Az intézmény létszámadatai a 10. évfolyamon

A telephely kódja	Képzési típus	Tanulók száma						
		Összesen	SNI tanulók	Mentesült tanulók	BTMN tanulók	HHH tanulók	Jelentésre jogosult tanulók	A jelentésben szereplők
A	6 évfolyamos gimnázium	30	1	0	0	0	29	27
B	4 évfolyamos gimnázium	95	1	0	0	0	95	89
<b>Összesen</b>		<b>125</b>	<b>2</b>	<b>0</b>	<b>0</b>	<b>0</b>	<b>124</b>	<b>116</b>

### A korábbi mérésekben eredménnyel rendelkezőkre vonatkozó létszám adatok


A telephely kódja	Képzési típus	Tanulók száma		A telephelynek van-e az előzetes eredmény alapján becsült várható eredménye?
		Ebben a jelentésben szereplők (előző táblázat utolsó oszlopa)	Ebből a 2011-es mérésben eredménnyel rendelkeznek	
A	6 évfolyamos gimnázium	27	26	Van
B	4 évfolyamos gimnázium	89	86	Van
<b>Összesen</b>		<b>116</b>	<b>112</b>	

### A Tanulói háttérkérdőívre és a családháttér-indexre vonatkozó létszám adatok

A telephely kódja	Képzési típus	Tanulók száma			A telephelynek van-e CSH-indexe?
		Jelentésre jogosultak	Tanulói kérdőívet kitöltötte	Van CSH-indexe	
A	6 évfolyamos gimnázium	29	28	23	Van
B	4 évfolyamos gimnázium	95	88	82	Van
<b>Összesen</b>		<b>124</b>	<b>116</b>	<b>105</b>	

### Az intézmény jelentésre jogosult tanulóinak előző év végi matematikajegye

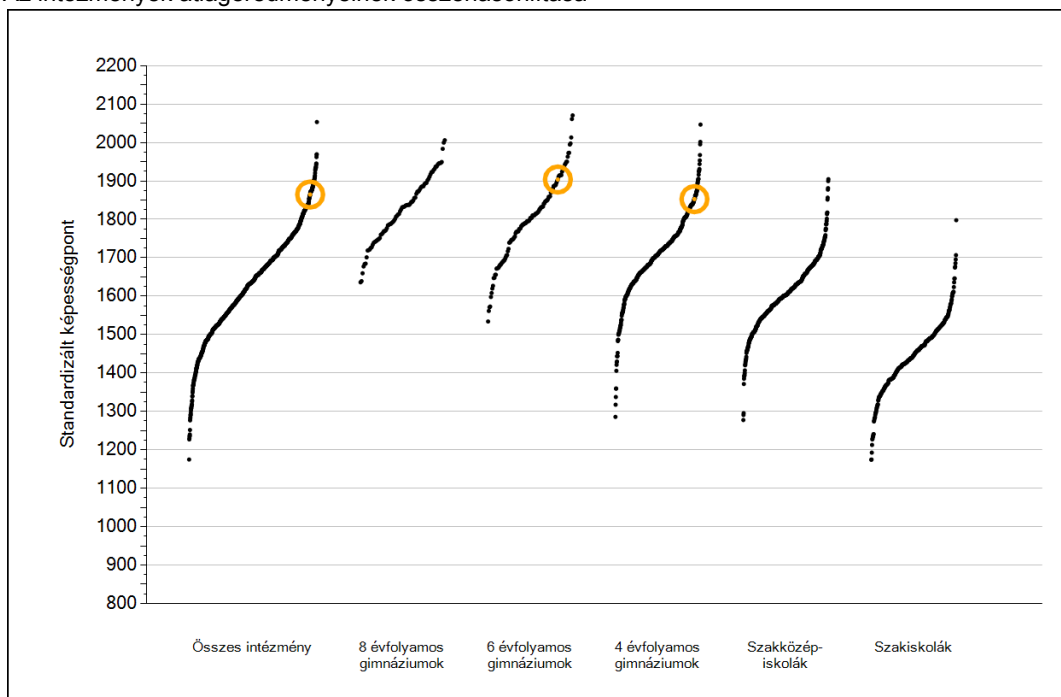
A telephely kódja	Képzési típus	Szerepel-e a jelentésben?	Előző év végi matematikajegy					Összesen	
			-	1	2	3	4		5
A	6 évfolyamos gimnázium	Jelentésben szereplők	0	0	1	5	8	13	27
		Jelentésben nem szereplők	0	0	0	0	2	0	2
B	4 évfolyamos gimnázium	Jelentésben szereplők	0	0	0	14	45	30	89
		Jelentésben nem szereplők	0	0	0	1	5	0	6
<b>Összesen</b>		<b>Jelentésben szereplők</b>	<b>0</b>	<b>0</b>	<b>1</b>	<b>19</b>	<b>53</b>	<b>43</b>	<b>116</b>
		<b>Jelentésben nem szereplők</b>	<b>0</b>	<b>0</b>	<b>0</b>	<b>1</b>	<b>7</b>	<b>0</b>	<b>8</b>



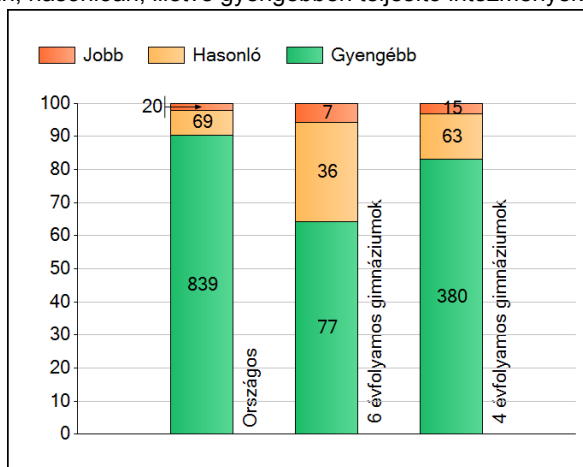
**Matematika**

## 1a Átlageredmények

Az intézmények átlageredményeinek összehasonlítása



A szignifikánsan jobban, hasonlóan, illetve gyengébben teljesítő intézmények száma és aránya (%)

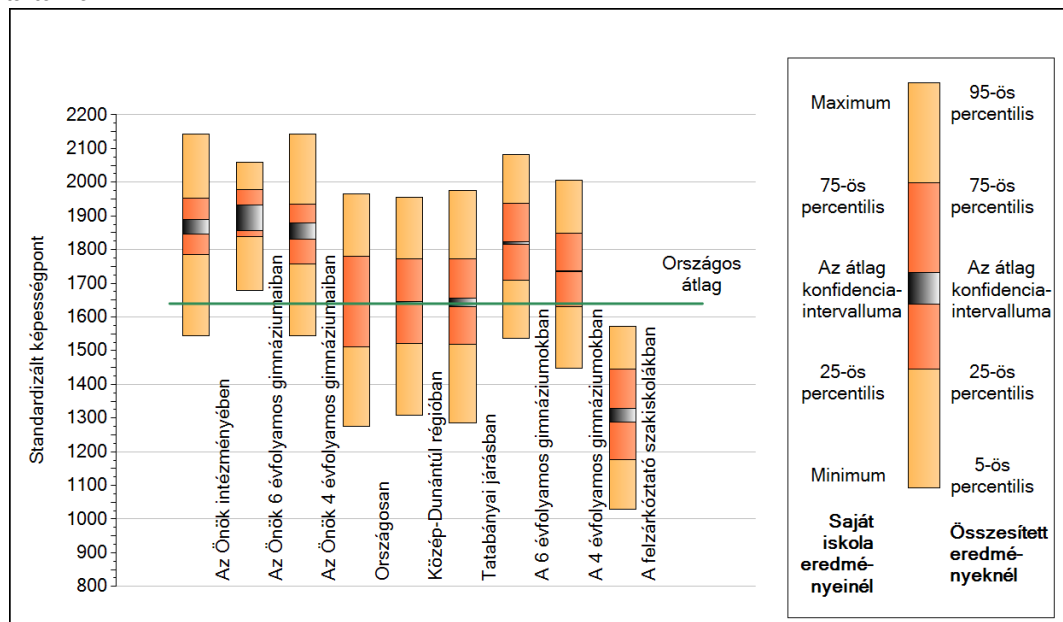


A tanulók átlageredménye és az átlag megbízhatósági tartománya (konfidencia-intervalluma)

<b>Az Önök intézményében</b>	<b>1865 (1846;1888)</b>
<b>Az Önök 6 évfolyamos gimnáziumaiban</b>	<b>1904 (1857;1933)</b>
<b>Az Önök 4 évfolyamos gimnáziumaiban</b>	<b>1853 (1832;1878)</b>
Országosan	1640 (1639;1641)
8 évfolyamos gimnáziumokban	1837 (1832;1842)
6 évfolyamos gimnáziumokban	1820 (1816;1824)
4 évfolyamos gimnáziumokban	1735 (1733;1737)
Szakközépiskolákban	1625 (1623;1626)
Szakiskolákban	1442 (1439;1445)
Felzárkóztató szakiskolákban	1308 (1287;1329)

## 1b A képességeloszlás néhány jellemzője

A tanulók képességeloszlása az Önök intézményében és azokban a részpopulációkban, amelyekbe Önök is tartoznak

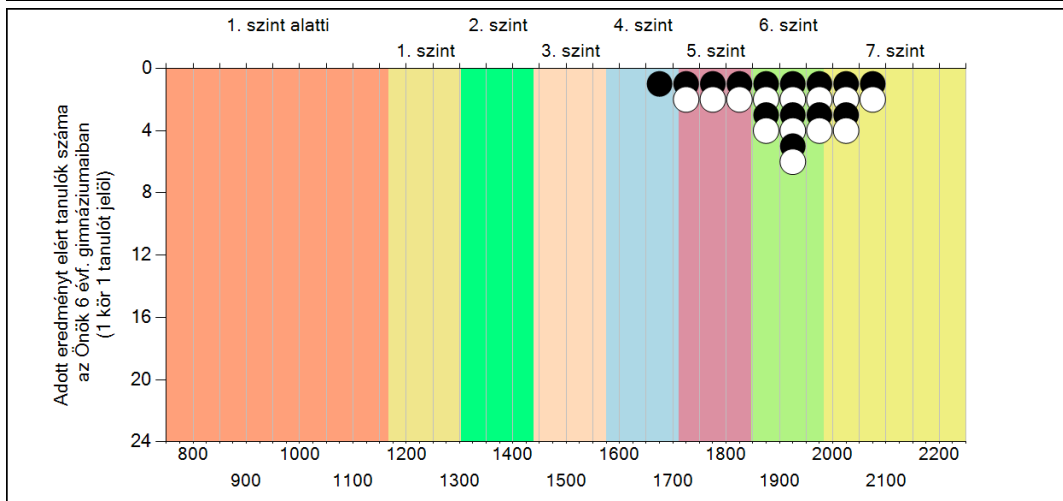
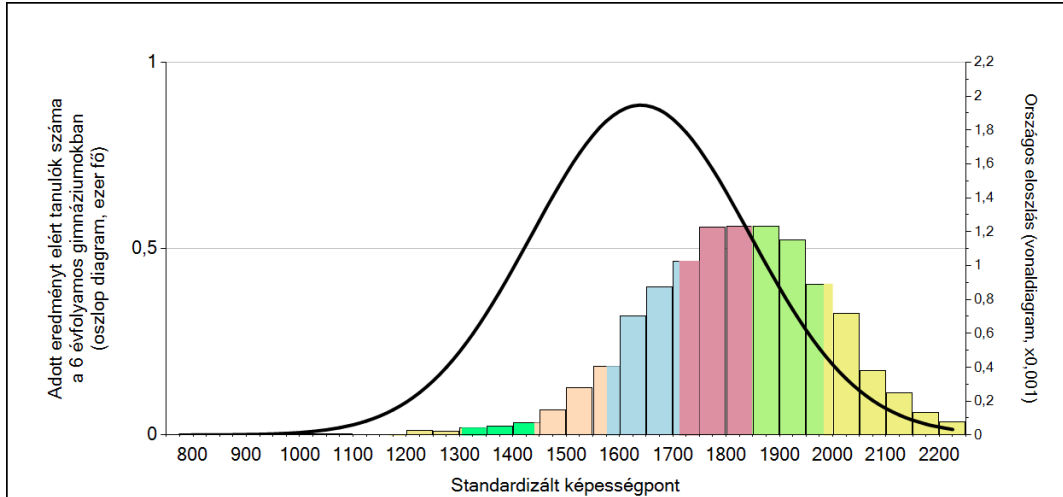


A tanulók képességeloszlása az egyes részpopulációkban

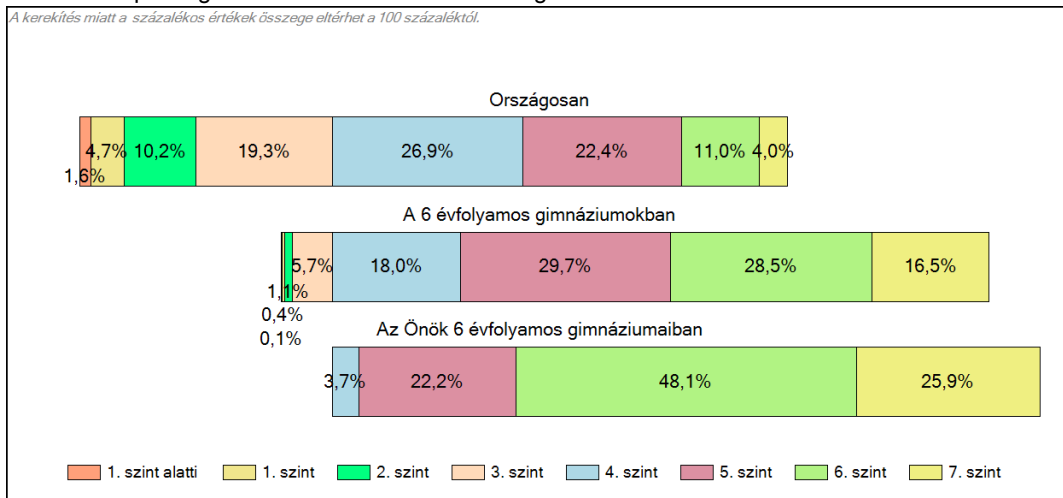
	Min. / 5-ös perc.	25-ös perc.	Átlag	(konf. int.)	75-ös perc.	Max. / 95-ös perc.
<b>Az Önök intézményében</b>	<b>1543</b>	<b>1785</b>	<b>1865</b>	<b>(1846;1888)</b>	<b>1952</b>	<b>2143</b>
<b>Az Önök 6 évfolyamos gimnáziumaiban</b>	<b>1679</b>	<b>1837</b>	<b>1904</b>	<b>(1857;1933)</b>	<b>1979</b>	<b>2058</b>
<b>Az Önök 4 évfolyamos gimnáziumaiban</b>	<b>1543</b>	<b>1758</b>	<b>1853</b>	<b>(1832;1878)</b>	<b>1935</b>	<b>2143</b>
Országosan	1276	1511	1640	(1639;1641)	1780	1965
Közép-Dunántúl régióban	1309	1521	1644	(1640;1646)	1773	1955
Tatabányai járásban	1286	1519	1641	(1629;1656)	1772	1974
A 6 évfolyamos gimnáziumokban	1536	1710	1820	(1816;1824)	1936	2083
A 4 évfolyamos gimnáziumokban	1447	1629	1735	(1733;1737)	1849	2007
A felzárkóztató szakiskolákban	1029	1176	1308	(1287;1329)	1446	1571

## 1c Képességeloszlás

Az országos eloszlás, valamint a tanulók eredményei a 6 évfolyamos gimnáziumokban és az Önök 6 évfolyamos gimnáziumaiban

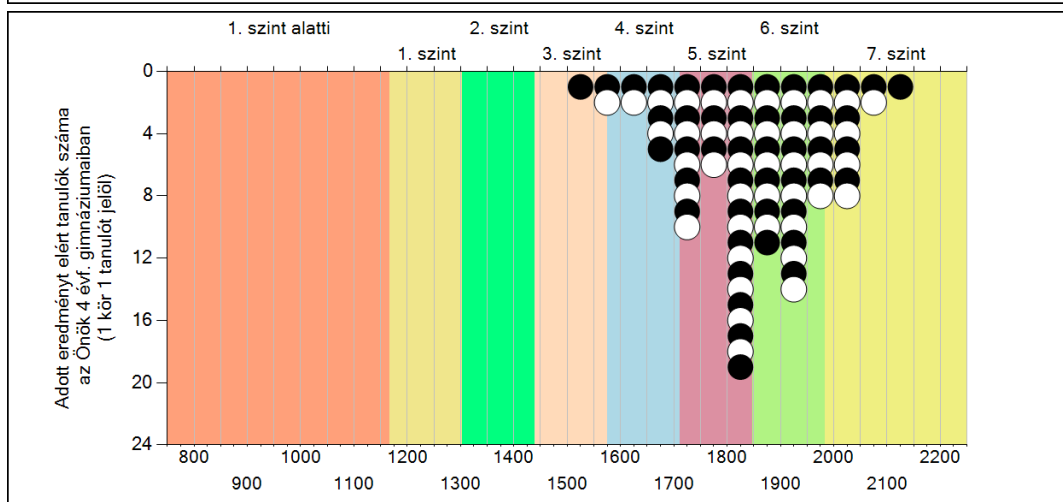
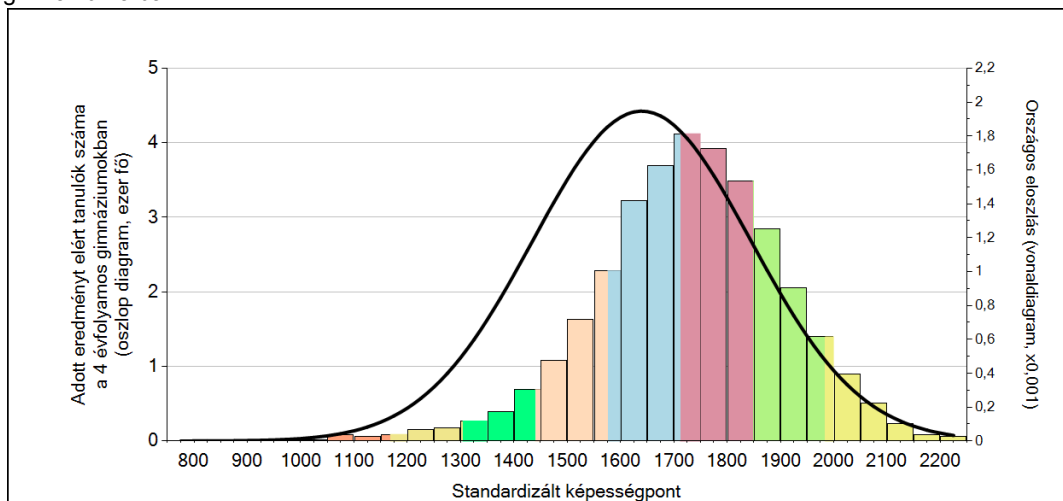


A tanulók képességszintek szerinti százalékos megoszlása

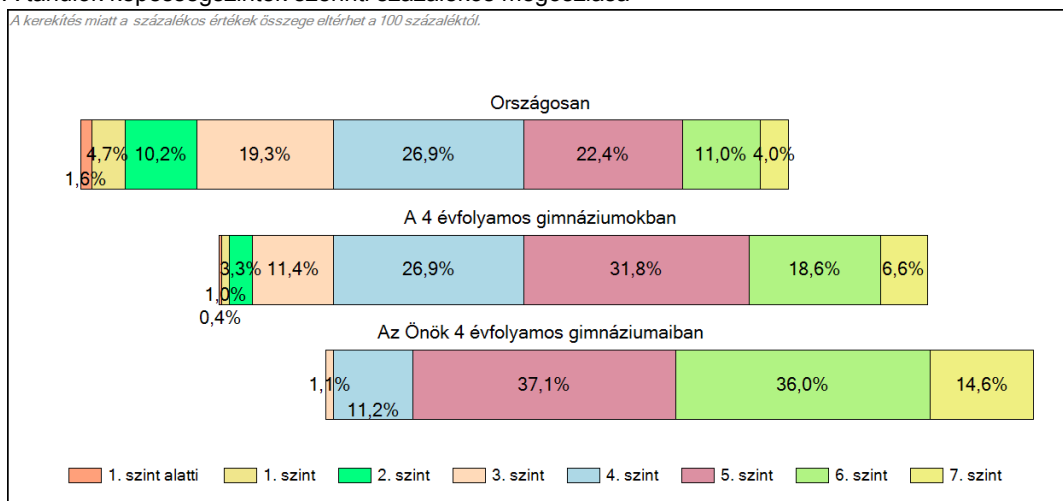


## 1c Képességeloszlás

Az országos eloszlás, valamint a tanulók eredményei a 4 évfolyamos gimnáziumokban és az Önök 4 évfolyamos gimnáziumaiban



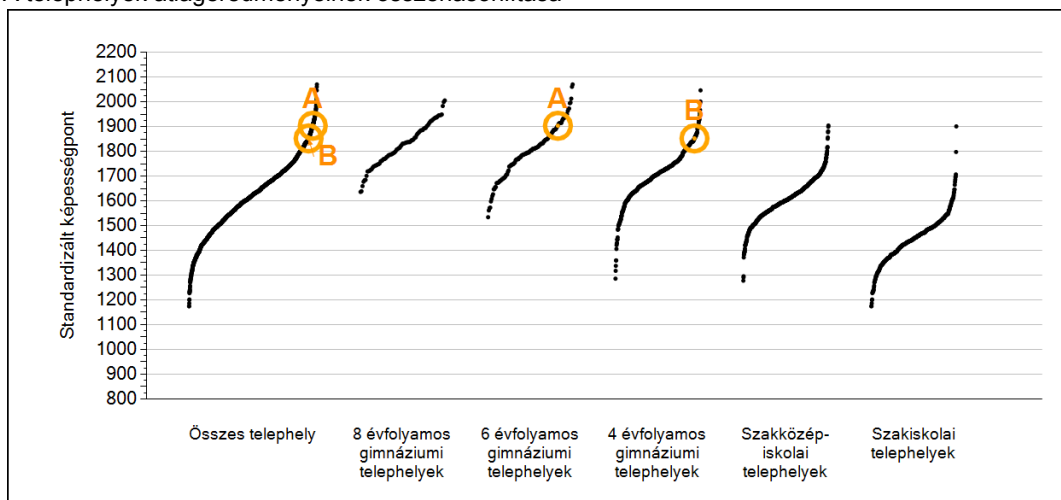
A tanulók képességszintek szerinti százalékos megoszlása



2a

## Átlageredmények telephelyenként

A telephelyek átlageredményeinek összehasonlítása



A tanulók képességeloszlása az Önök telephelyein

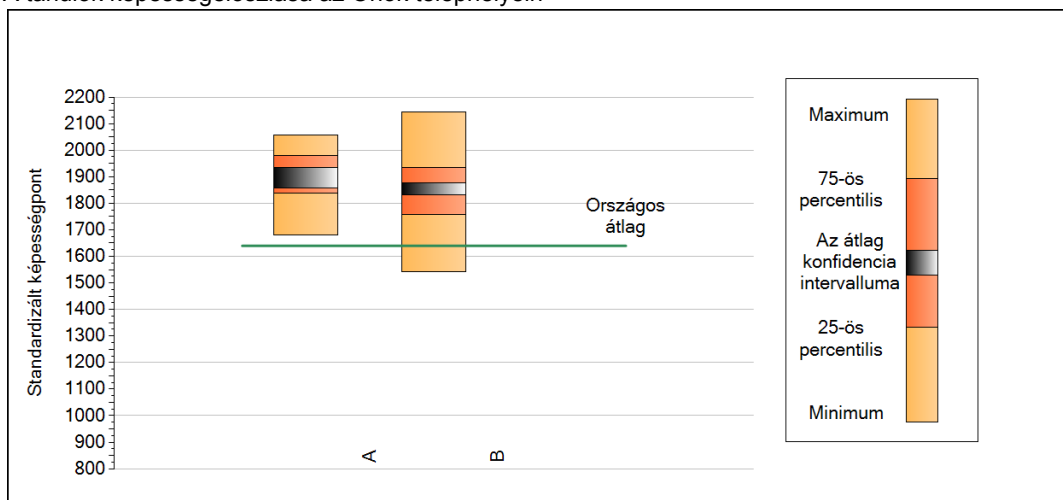
A telephely	1904 (1857;1933)
B telephely	1853 (1832;1878)



2b

## A képességeloszlás néhány jellemzője telephelyenként

A tanulók képességeloszlása az Önök telephelyein



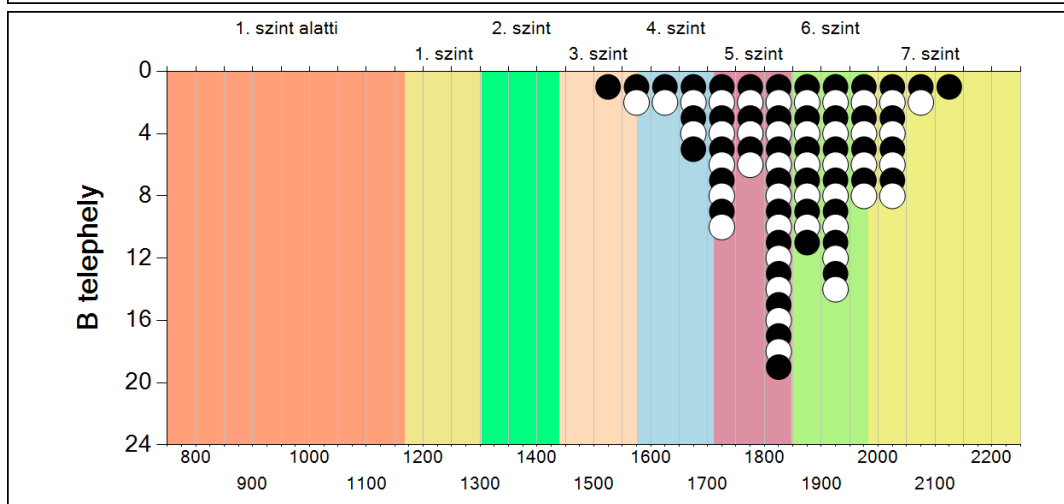
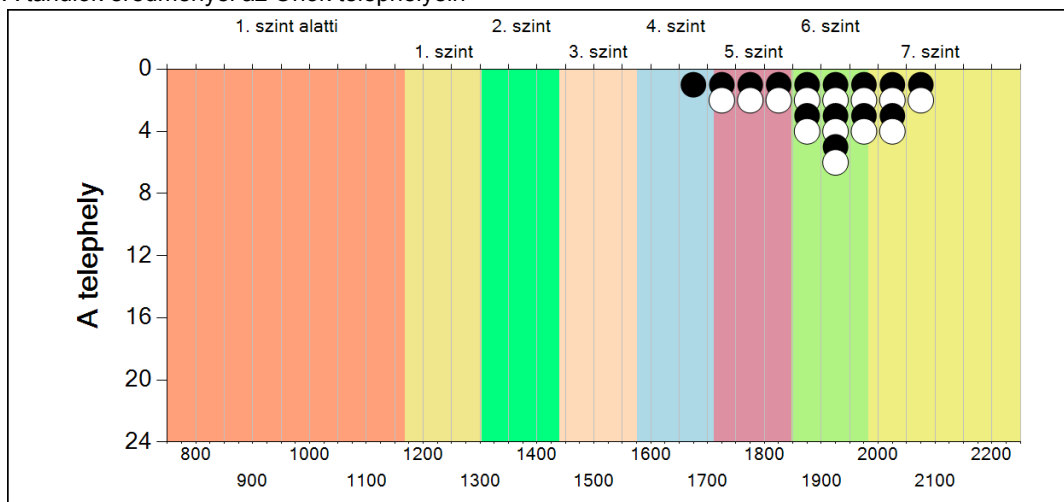
A tanulók képességeloszlása az Önök telephelyein

	Minimum	25 percent.	Átlag (konf. int.)	75 percent.	Maximum
<b>A telephely</b>	1679	1837	1904 (1857; 1933)	1979	2058
<b>B telephely</b>	1543	1758	1853 (1832; 1878)	1935	2143

**2c**

**A képességeloszlás telephelyenként**

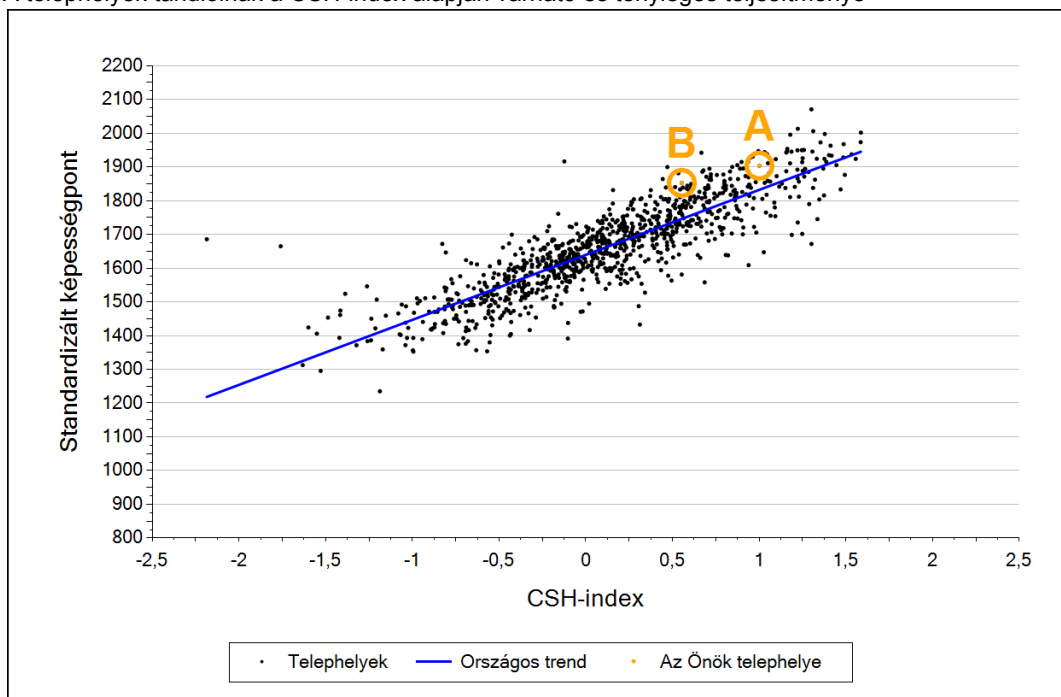
A tanulók eredményei az Önök telephelyein



3a

## Átlageredmény a CSH-index tükrében telephelyenként\*

A telephelyek tanulóinak a CSH-index alapján várható és tényleges teljesítménye



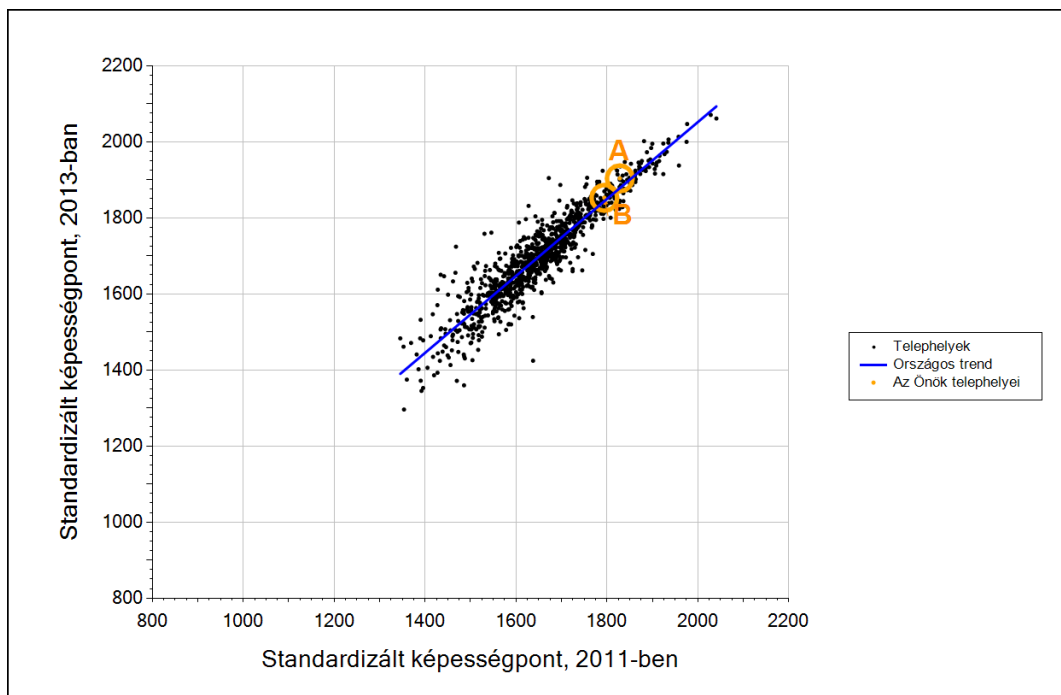
Telephelyeik eredménye a regressziós becslés alapján várható eredmény tükrében

A telephely	A telephely tényleges eredménye	1904	(1857;1933)
	Várható eredmény a tanulók átlagos CSH-indexe alapján (a tényleges eredmény ennél szignifikánsan jobb)	1832	
B telephely	A telephely tényleges eredménye	1853	(1832;1878)
	Várható eredmény a tanulók átlagos CSH-indexe alapján (a tényleges eredmény ennél szignifikánsan jobb)	1746	

\* Csak azok a telephelyek szerepelnek az ábrákon, amelyeken legalább a diákok kétharmadára és legalább tíz tanulóra kiszámítható a CSH-index, és a CSH-indexszel rendelkező diákok átlaga beleesik az összes diák képességátlagának konfidencia-intervallumába mindkét felmért terület esetében.

3b

## Átlageredmény a tanulók korábbi eredményének tükrében telephelyenként



Telephelyeik eredménye a regressziós becslés alapján várható eredmény tükrében

A telephely	Telephelyük 2013-as átlageredménye	1904	(1857;1933)
	A telephely tanulóinak 2011-es átlageredménye	1828	(1767;1867)
	Várható eredmény az összes telephelyre illesztett regressziós egyenes alapján	1878	
	(a tényleges eredmény ettől nem különbözik szignifikánsan)		
B telephely	Telephelyük 2013-as átlageredménye	1853	(1832;1878)
	A telephely tanulóinak 2011-es átlageredménye	1794	(1767;1820)
	Várható eredmény az összes telephelyre illesztett regressziós egyenes alapján	1844	
	(a tényleges eredmény ettől nem különbözik szignifikánsan)		

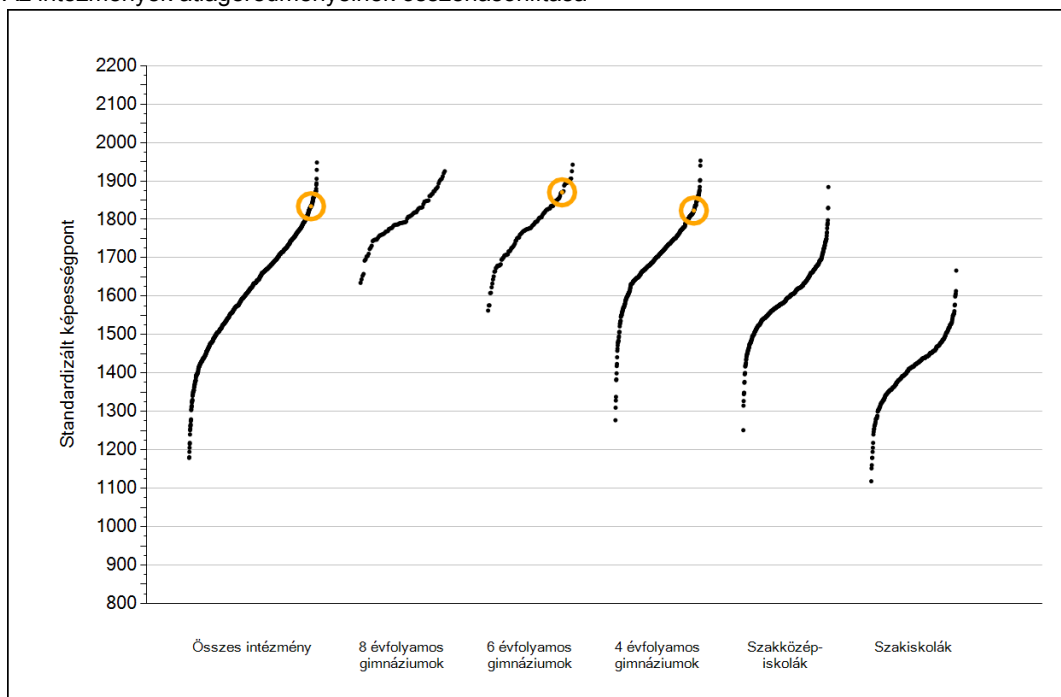
\* Csak azok a telephelyek szerepelnek az ábrán, amelyek esetében legalább a tanulók kétharmada és legalább tíz tanuló megírta a két évvel korábbi mérést, és amelyeken a korábbi eredménnyel rendelkező diákok e mérésbeli átlaga beleesik az összes diák e mérésben elért képességátlagának konfidenciaintervallumába mindkét területen.



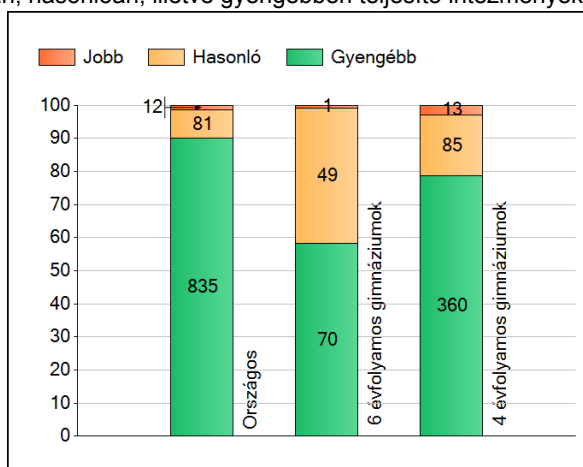
**Szövegértés**

## 1a Átlageredmények

Az intézmények átlageredményeinek összehasonlítása



A szignifikánsan jobban, hasonlóan, illetve gyengébben teljesítő intézmények száma és aránya (%)

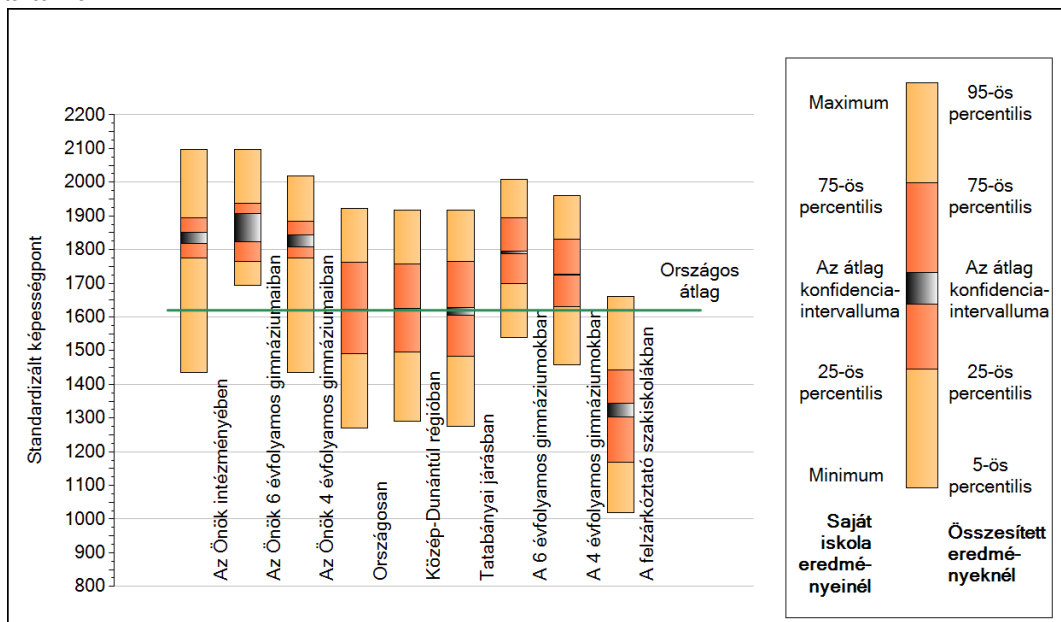


A tanulók átlageredménye és az átlag megbízhatósági tartománya (konfidencia-intervalluma)

<b>Az Önök intézményében</b>	<b>1834 (1818;1850)</b>
<b>Az Önök 6 évfolyamos gimnáziumaiban</b>	<b>1870 (1823;1908)</b>
<b>Az Önök 4 évfolyamos gimnáziumaiban</b>	<b>1823 (1807;1844)</b>
Országosan	1620 (1619;1621)
8 évfolyamos gimnáziumokban	1805 (1800;1811)
6 évfolyamos gimnáziumokban	1791 (1787;1794)
4 évfolyamos gimnáziumokban	1725 (1724;1727)
Szakközépiskolákban	1607 (1605;1608)
Szakiskolákban	1408 (1405;1411)
Felzárkóztató szakiskolákban	1322 (1304;1344)

## 1b A képességeloszlás néhány jellemzője

A tanulók képességeloszlása az Önök intézményében és azokban a részpopulációkban, amelyekbe Önök is tartoznak



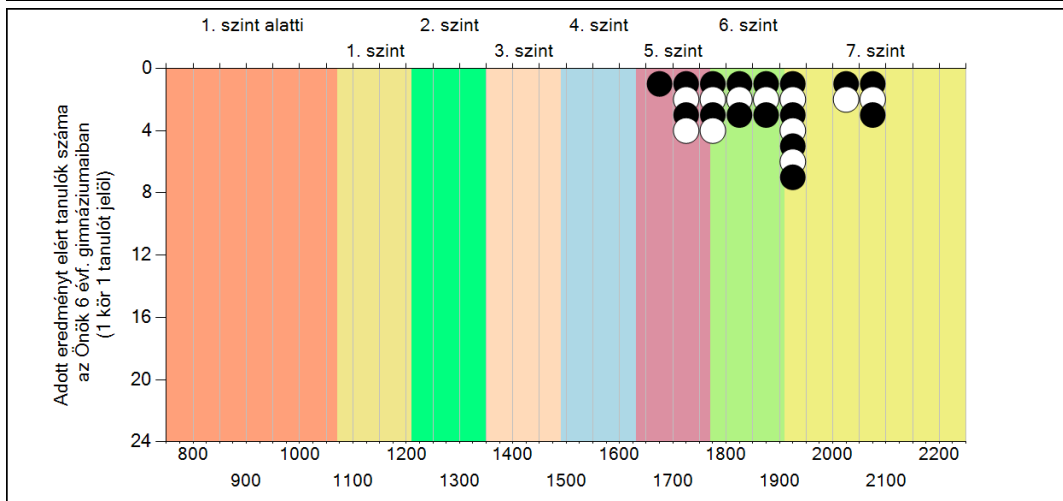
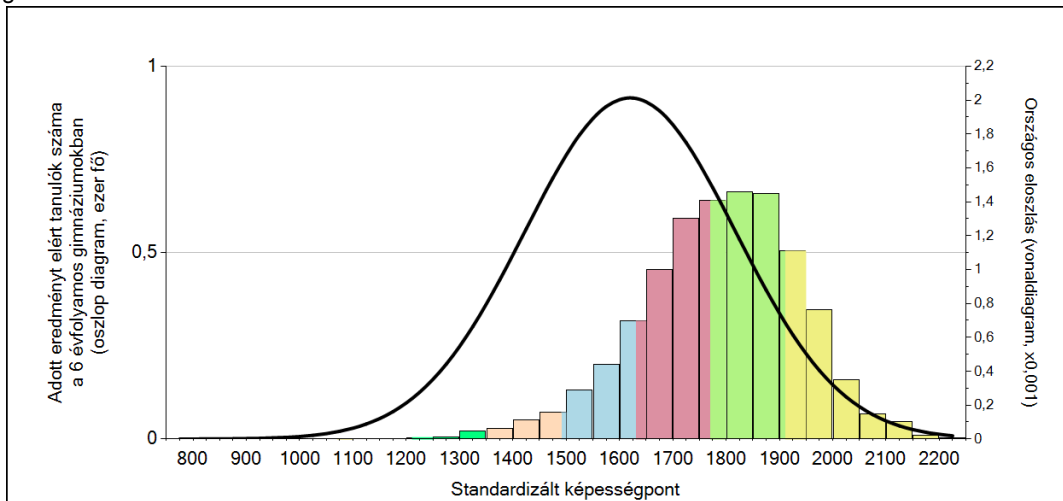
A tanulók képességeloszlása az egyes részpopulációkban

	Min. / 5-ös perc.	25-ös perc.	Átlag	(konf. int.)	75-ös perc.	Max. / 95-ös perc.
<b>Az Önök intézményében</b>	<b>1435</b>	<b>1774</b>	<b>1834</b>	<b>(1818;1850)</b>	<b>1895</b>	<b>2096</b>
<b>Az Önök 6 évfolyamos gimnáziumaiban</b>	<b>1695</b>	<b>1766</b>	<b>1870</b>	<b>(1823;1908)</b>	<b>1937</b>	<b>2096</b>
<b>Az Önök 4 évfolyamos gimnáziumaiban</b>	<b>1435</b>	<b>1775</b>	<b>1823</b>	<b>(1807;1844)</b>	<b>1885</b>	<b>2019</b>
Országosan	1270	1490	1620	(1619;1621)	1762	1922
Közép-Dunántúli régióban	1290	1497	1623	(1619;1626)	1756	1917
Tatabányai járásban	1275	1482	1615	(1606;1628)	1765	1918
A 6 évfolyamos gimnáziumokban	1539	1700	1791	(1787;1794)	1894	2009
A 4 évfolyamos gimnáziumokban	1459	1631	1725	(1724;1727)	1831	1960
A felzárkóztató szakiskolákban	1018	1168	1322	(1304;1344)	1443	1661

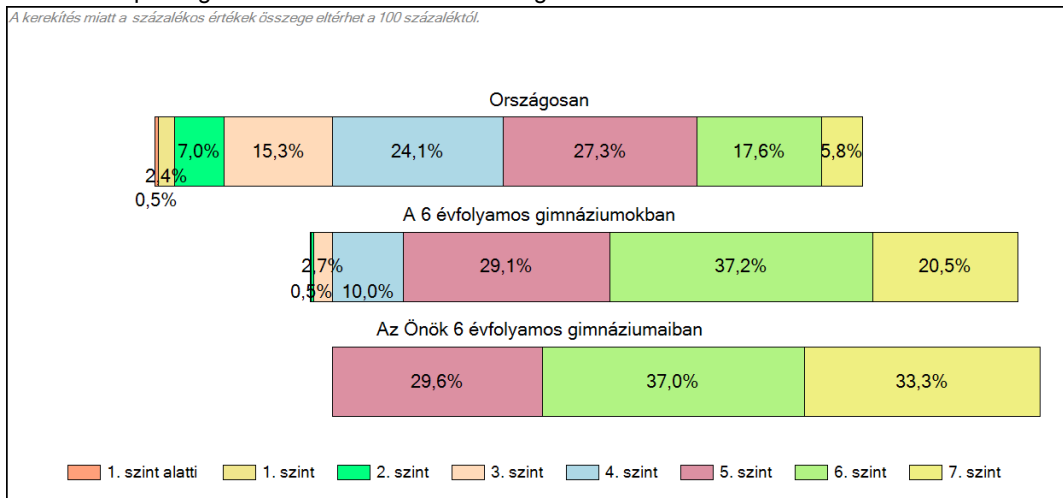
1c

### Képességeloszlás

Az országos eloszlás, valamint a tanulók eredményei a 6 évfolyamos gimnáziumokban és az Önök 6 évfolyamos gimnáziumaiban



A tanulók képességszintek szerinti százalékos megoszlása



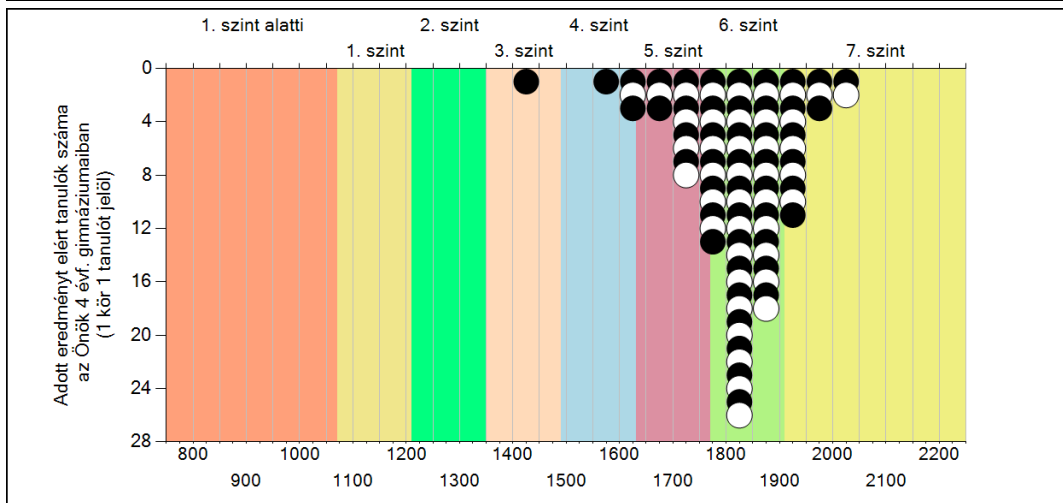
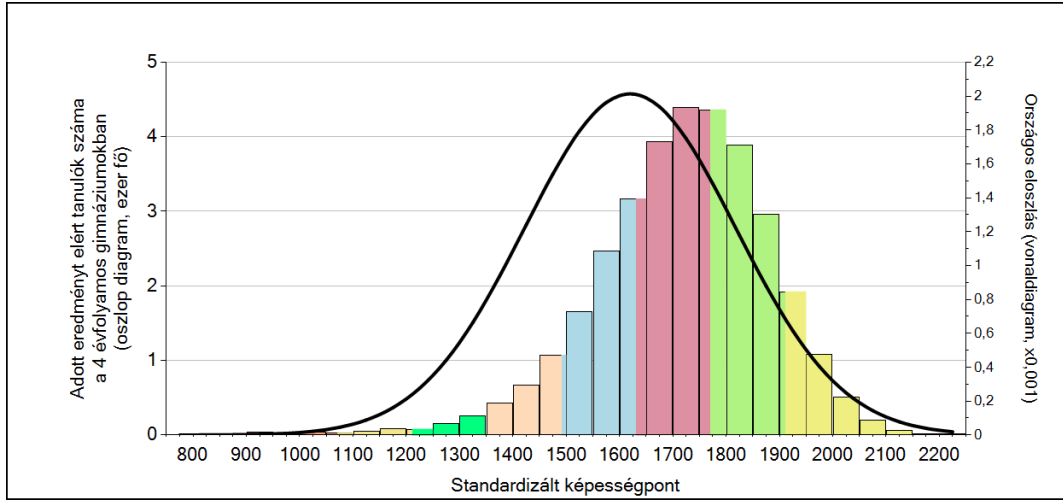
Szövegértés



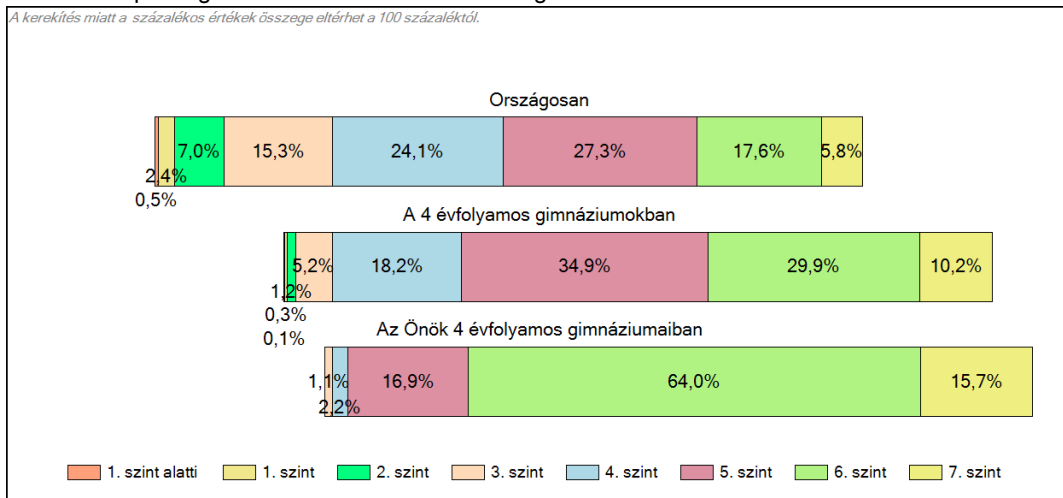
1c

### Képességeloszlás

Az országos eloszlás, valamint a tanulók eredményei a 4 évfolyamos gimnáziumokban és az Önök 4 évfolyamos gimnáziumaiban



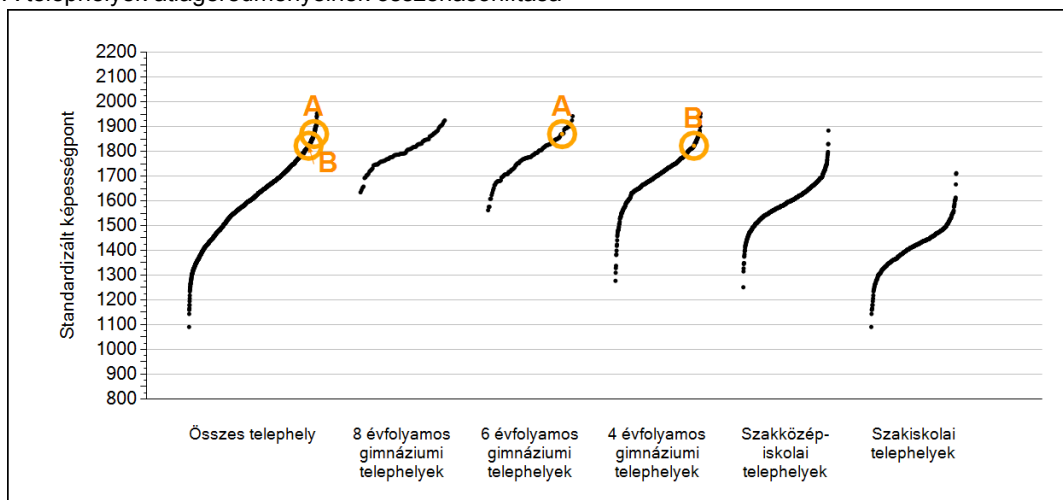
A tanulók képességszintek szerinti százalékos megoszlása



2a

## Átlageredmények telephelyenként

A telephelyek átlageredményeinek összehasonlítása



A tanulók képességeloszlása az Önök telephelyein

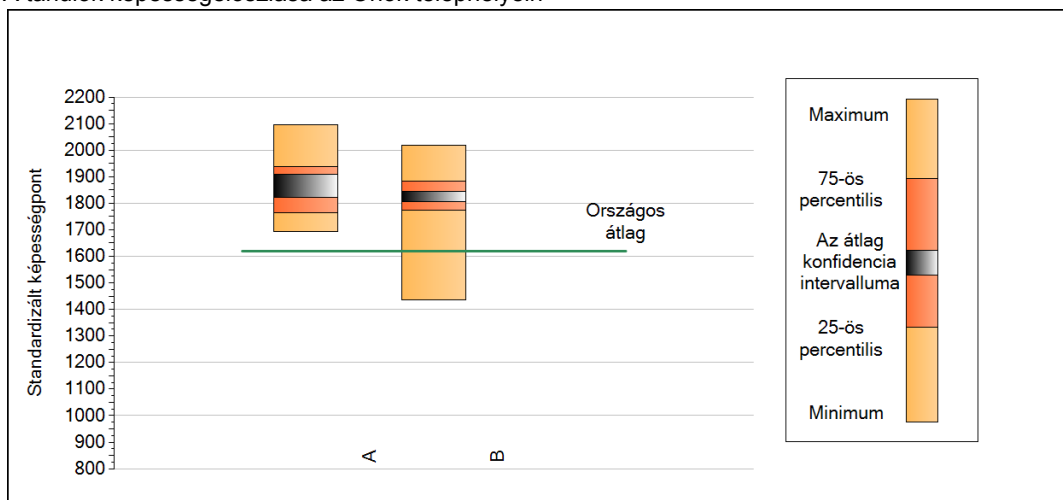
A telephely	1870 (1823;1908)
B telephely	1823 (1807;1844)

Szövegértés

2b

## A képességeloszlás néhány jellemzője telephelyenként

A tanulók képességeloszlása az Önök telephelyein



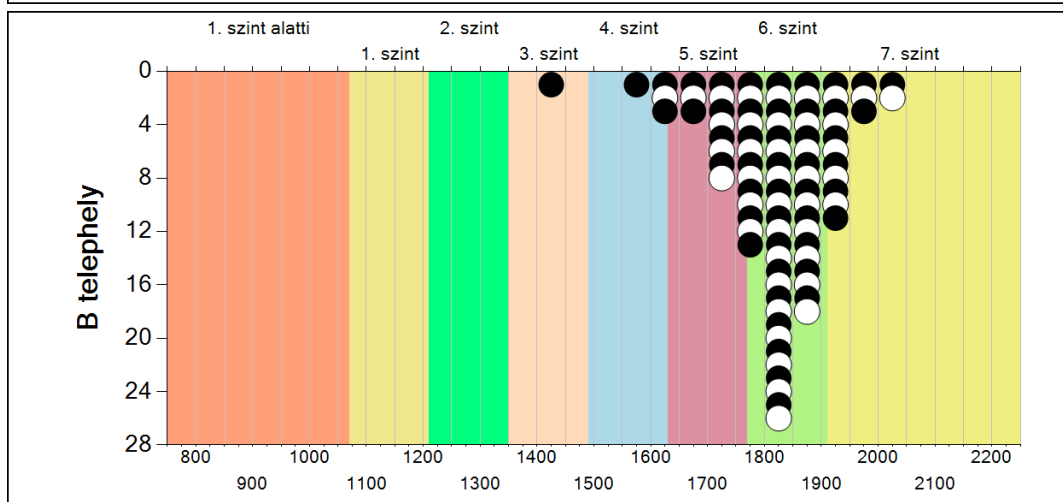
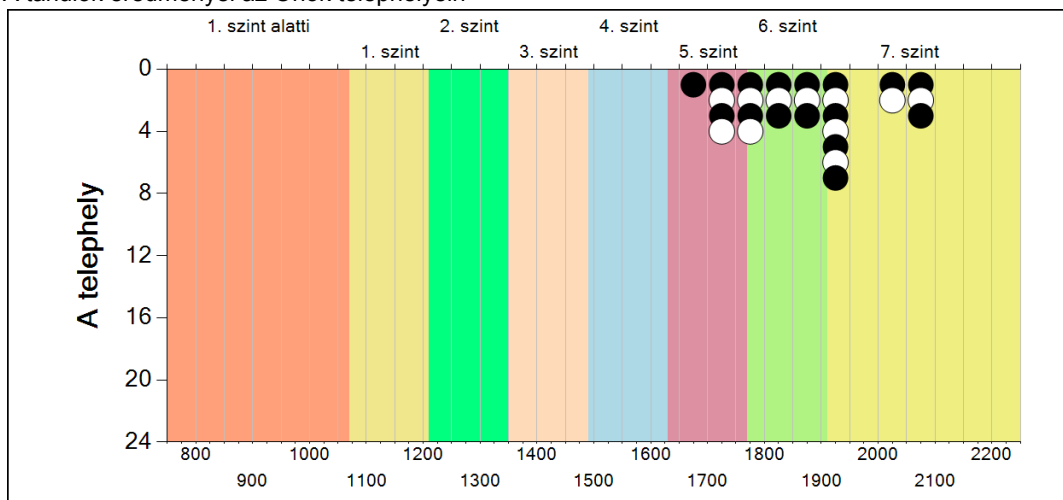
A tanulók képességeloszlása az Önök telephelyein

	Minimum	25 percent.	Átlag (konf. int.)	75 percent.	Maximum
<b>A telephely</b>	1695	1766	1870 (1823; 1908)	1937	2096
<b>B telephely</b>	1435	1775	1823 (1807; 1844)	1885	2019

2c

## A képességeloszlás telephelyenként

A tanulók eredményei az Önök telephelyein

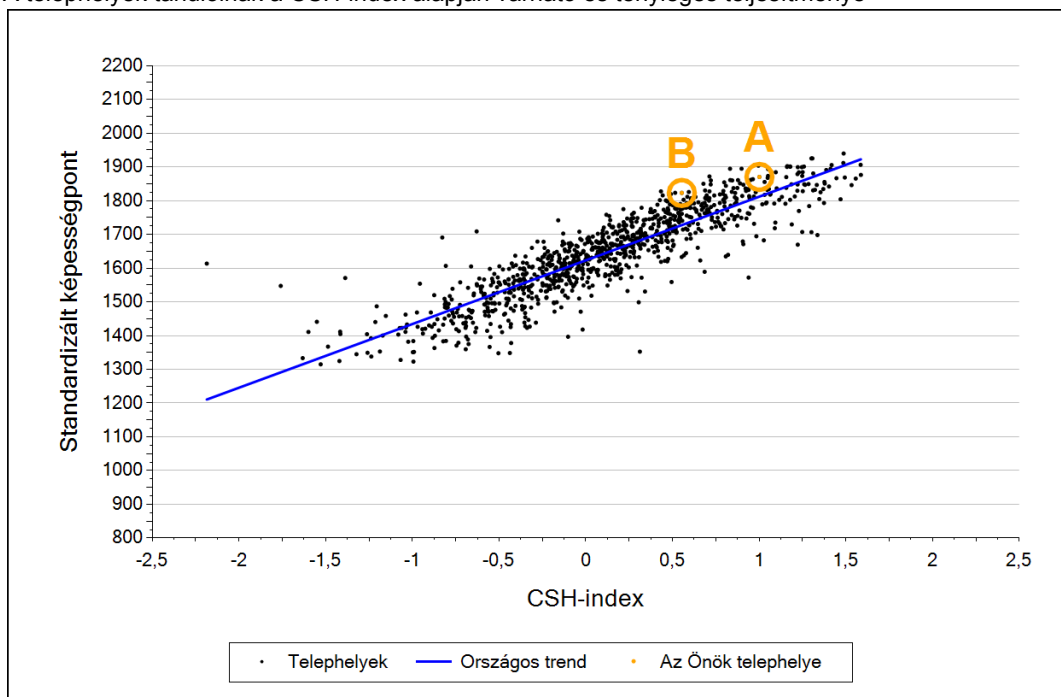


Szövegértés

3a

## Átlageredmény a CSH-index tükrében telephelyenként\*

A telephelyek tanulóinak a CSH-index alapján várható és tényleges teljesítménye



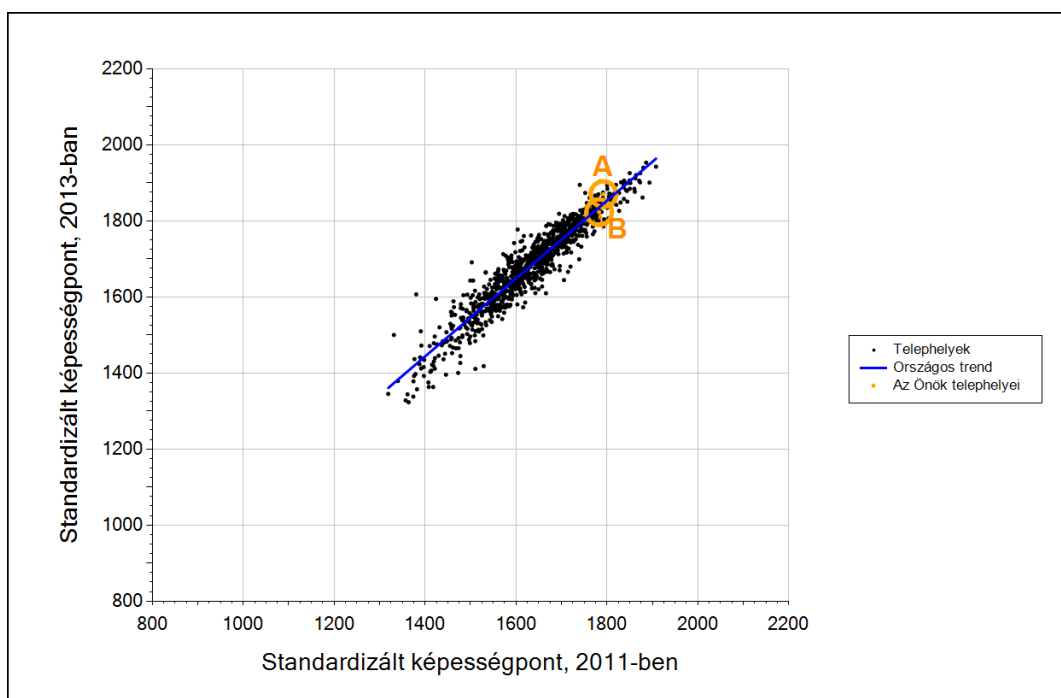
Telephelyeik eredménye a regressziós becslés alapján várható eredmény tükrében

A telephely	A telephely tényleges eredménye	1870	(1823;1908)
	Várható eredmény a tanulók átlagos CSH-indexe alapján (a tényleges eredmény ennél szignifikánsan jobb)	1812	
B telephely	A telephely tényleges eredménye	1823	(1807;1844)
	Várható eredmény a tanulók átlagos CSH-indexe alapján (a tényleges eredmény ennél szignifikánsan jobb)	1727	

\* Csak azok a telephelyek szerepelnek az ábrákon, amelyeken legalább a diákok kétharmadára és legalább tíz tanulóra kiszámítható a CSH-index, és a CSH-indexszel rendelkező diákok átlaga beleesik az összes diák képességátlagának konfidencia-intervallumába mindkét felmért terület esetében.

3b

## Átlageredmény a tanulók korábbi eredményének tükrében telephelyenként



Telephelyeik eredménye a regressziós becslés alapján várható eredmény tükrében

A telephely	Telephelyük 2013-as átlageredménye	1870	(1823;1908)
	A telephely tanulóinak 2011-es átlageredménye	1792	(1743;1839)
	Várható eredmény az összes telephelyre illesztett regressziós egyenes alapján	1845	
	(a tényleges eredmény ettől nem különbözik szignifikánsan)		
B telephely	Telephelyük 2013-as átlageredménye	1823	(1807;1844)
	A telephely tanulóinak 2011-es átlageredménye	1783	(1761;1812)
	Várható eredmény az összes telephelyre illesztett regressziós egyenes alapján	1835	
	(a tényleges eredmény ettől nem különbözik szignifikánsan)		

\* Csak azok a telephelyek szerepelnek az ábrán, amelyek esetében legalább a tanulók kétharmada és legalább tíz tanuló megírta a két évvel korábbi mérést, és amelyeken a korábbi eredménnyel rendelkező diákok e mérésbeli átlaga beleesik az összes diák e mérésben elért képességátlagának konfidenciaintervallumába mindkét területen.