



---

# FIT-jelentés :: 2014

## Intézményi jelentés

6. évfolyam

### Mende- Úri Általános Iskola és Alapfokú Művészeti Iskola

2235 Mende, Forrás köz 1.

OM azonosító: 201092



EMBERI ERŐFORRÁSOK  
MINISZTERIUMA

● KTATÁSI HIVATAL



Köznevelési Mérés  
Értékelési Osztály

## Létszám adatok

### A telephelyek kódtáblázata

A	001 - Mende- Úri Általános Iskola és Alapfokú Művészeti Iskola (általános iskola) (2235 Mende, Forrás köz 1.)
B	010 - Mende- Úri Általános Iskola és Alapfokú Művészeti Iskola Tagiskolája (általános iskola) (2244 Úri, Rákóczi út 35.)

### Az intézmény létszámadatai a 6. évfolyamon

A telephely kódja	Képzési típus	Tanulók száma						
		Összesen	SNI tanulók	Mentesült tanulók	BTMN tanulók	HHH tanulók	Jelentésre jogosult tanulók	A jelentésben szereplők
A	Általános iskola	27	0	0	0	6	27	26
B	Általános iskola	30	0	0	1	4	30	28
<b>Összesen</b>		<b>57</b>	<b>0</b>	<b>0</b>	<b>1</b>	<b>10</b>	<b>57</b>	<b>54</b>

### A Tanulói háttérkérdőívre és a családháttér-indexre vonatkozó létszám adatok

A telephely kódja	Képzési típus	Tanulók száma			A telephelynek van-e CSH-indexe?
		Jelentésre jogosultak	Tanulói kérdőívet kitöltötte	Van CSH-indexe	
A	Általános iskola	27	23	20	Van
B	Általános iskola	30	26	24	Van
<b>Összesen</b>		<b>57</b>	<b>49</b>	<b>44</b>	

### Az intézmény jelentésre jogosult tanulóinak előző év végi matematikajegy

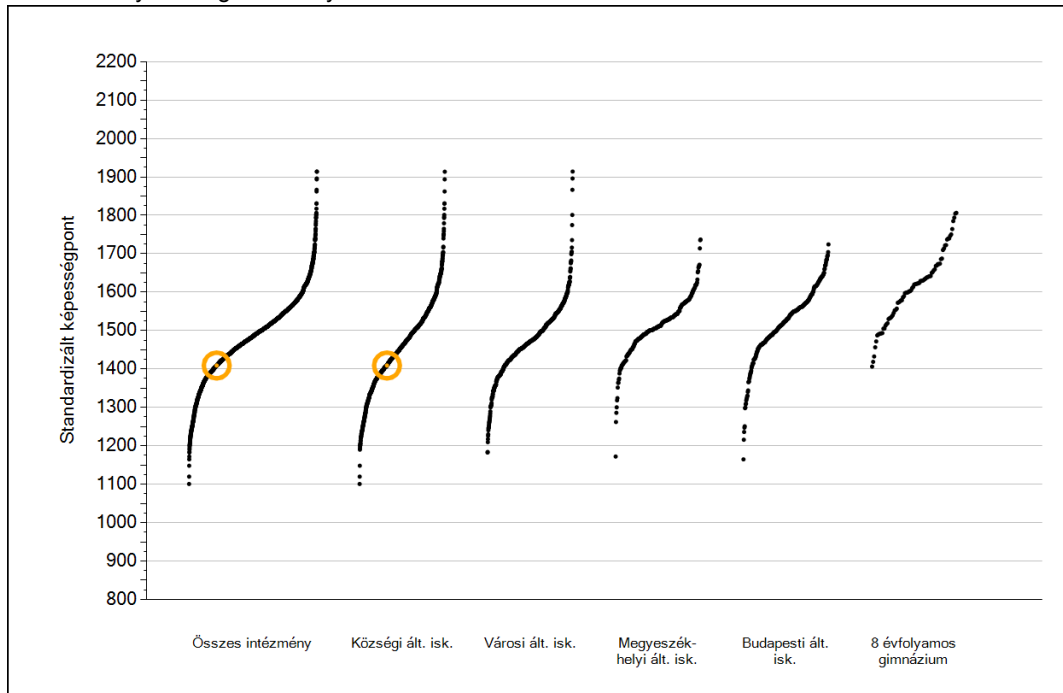
A telephely kódja	Képzés típus	Szerepel-e a jelentésben?	Előző év végi matematikajegy					Összesen	
			-	1	2	3	4		5
A	Általános iskola	Jelentésben szereplők	0	0	5	7	7	7	26
		Jelentésben nem szereplők	0	0	0	0	0	1	1
B	Általános iskola	Jelentésben szereplők	0	0	5	6	12	5	28
		Jelentésben nem szereplők	0	0	2	0	0	0	2
<b>Összesen</b>		<b>Jelentésben szereplők</b>	<b>0</b>	<b>0</b>	<b>10</b>	<b>13</b>	<b>19</b>	<b>12</b>	<b>54</b>
		<b>Jelentésben nem szereplők</b>	<b>0</b>	<b>0</b>	<b>2</b>	<b>0</b>	<b>0</b>	<b>1</b>	<b>3</b>



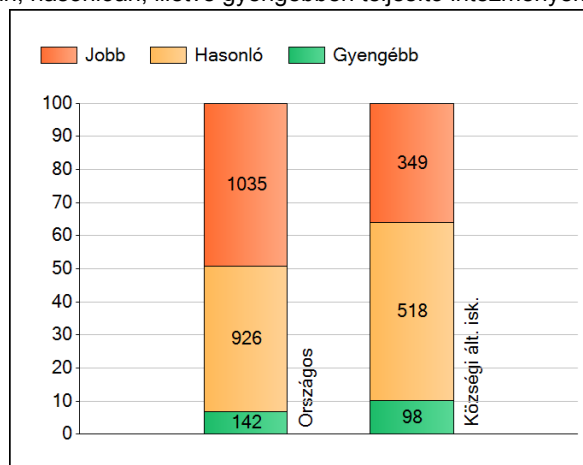
**Matematika**

## 1a Átlageredmények

Az intézmények átlageredményeinek összehasonlítása



A szignifikánsan jobban, hasonlóan, illetve gyengébben teljesítő intézmények száma és aránya (%)



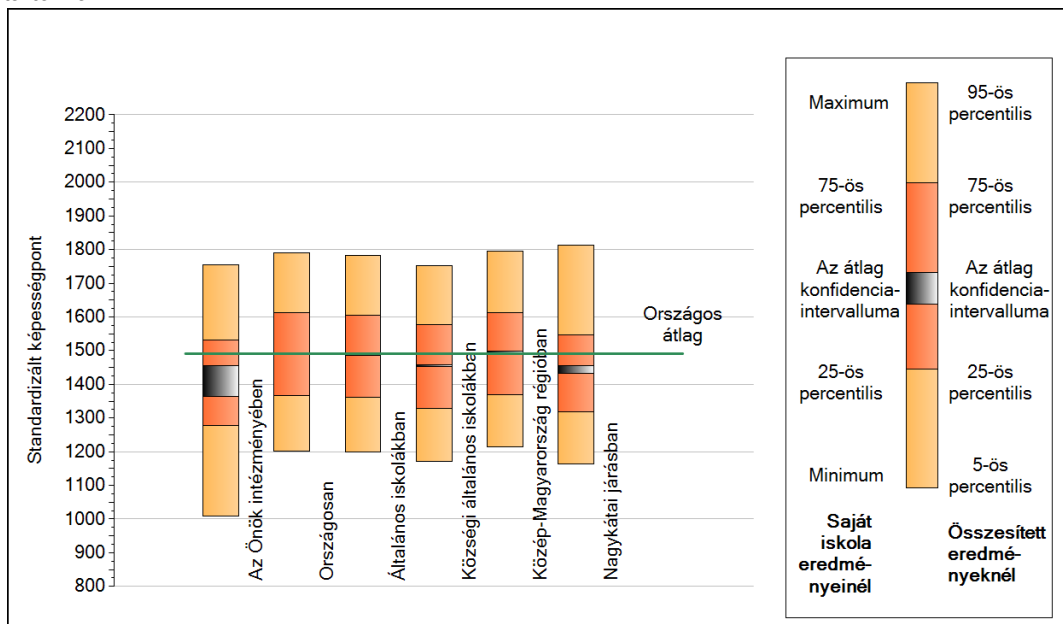
A tanulók átlageredménye és az átlag megbízhatósági tartománya (konfidencia-intervalluma)

<b>Az Önök intézményében</b>	<b>1409 (1365;1456)</b>
Országosan	1491 (1490;1492)
Általános iskolákban	1486 (1485;1487)
Községi általános iskolákban	1456 (1454;1458)
Városi általános iskolákban	1473 (1472;1475)
Megyeszékhelyi általános iskolákban	1518 (1516;1520)
Budapesti általános iskolákban	1535 (1532;1538)
8 évfolyamos gimnáziumokban	1624 (1619;1628)

1b

## A képességeloszlás néhány jellemzője

A tanulók képességeloszlása az Önök intézményében és azokban a részpopulációkban, amelyekbe Önök is tartoznak

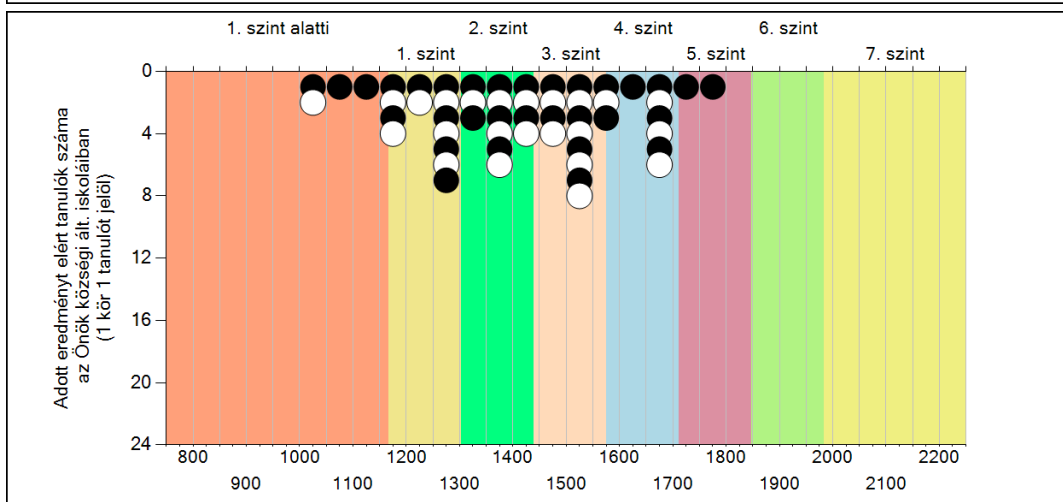
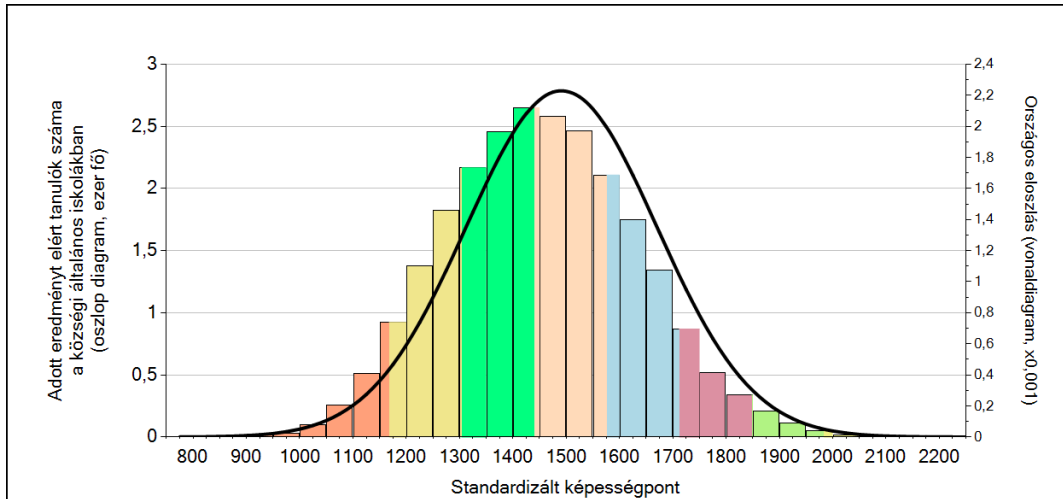


A tanulók képességeloszlása az egyes részpopulációkban

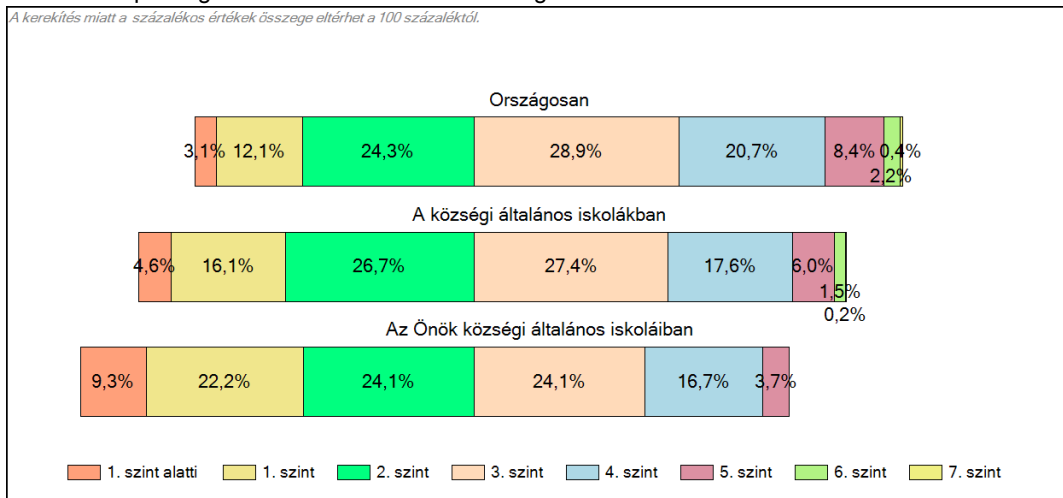
	Min. / 5-ös perc.	25-ös perc.	Átlag	(konf. int.)	75-ös perc.	Max. / 95-ös perc.
<b>Az Önök intézményében</b>	<b>1008</b>	<b>1278</b>	<b>1409</b>	<b>(1365;1456)</b>	<b>1531</b>	<b>1755</b>
Országosan	1203	1367	1491	(1490;1492)	1612	1790
Általános iskolákban	1200	1362	1486	(1485;1487)	1605	1783
Községi általános iskolákban	1172	1329	1456	(1454;1458)	1577	1753
Közép-Magyarország régióban	1214	1369	1494	(1492;1497)	1613	1796
Nagykátai járásban	1164	1318	1444	(1431;1454)	1546	1813

**1c** **Képességeloszlás**

Az országos eloszlás, valamint a tanulók eredményei a községi általános iskolákban és az Önök községi általános iskoláiban

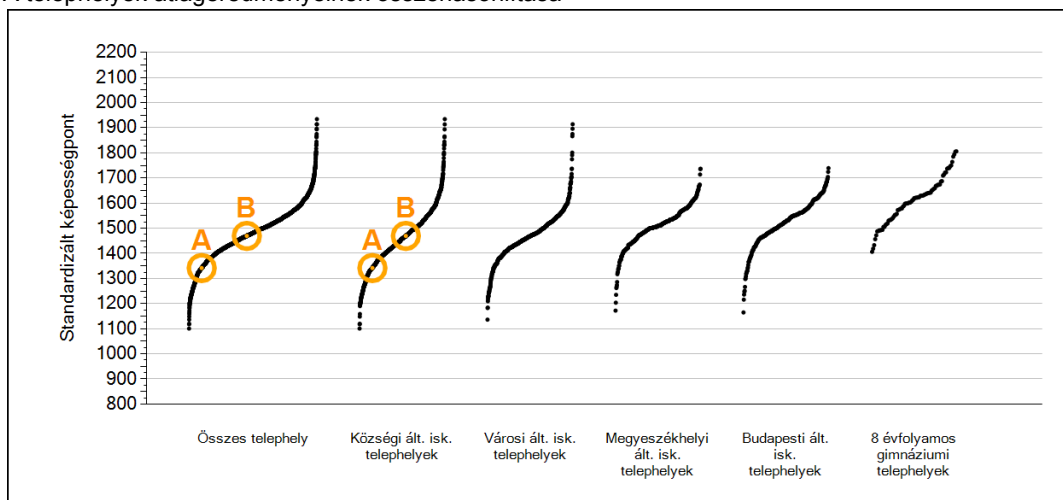


**A tanulók képességszintek szerinti százalékos megoszlása**



## 2a Átlageredmények telephelyenként

A telephelyek átlageredményeinek összehasonlítása



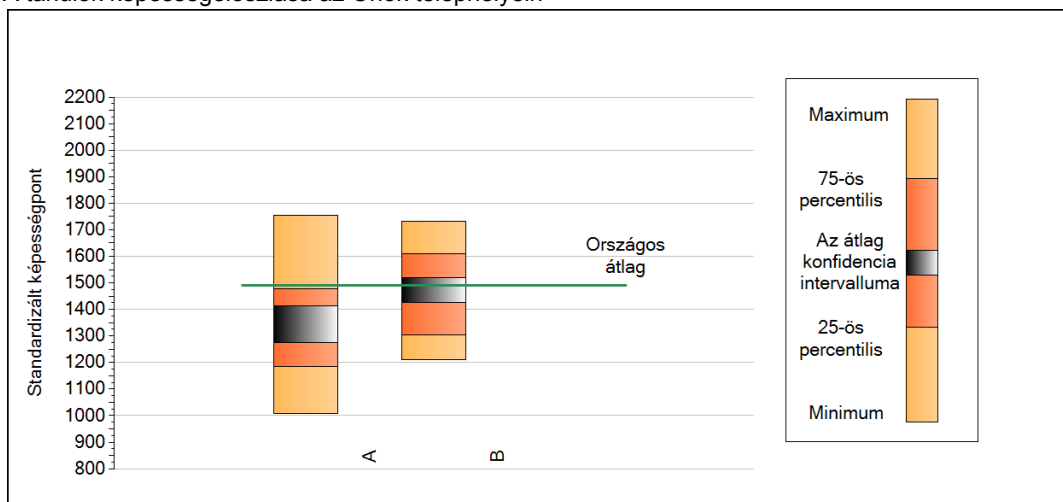
A tanulók képességeloszlása az Önök telephelyein

A telephely	1342 (1276;1415)
B telephely	1470 (1425;1521)

**2b**

**A képességeloszlás néhány jellemzője telephelyenként**

A tanulók képességeloszlása az Önök telephelyein



A tanulók képességeloszlása az Önök telephelyein

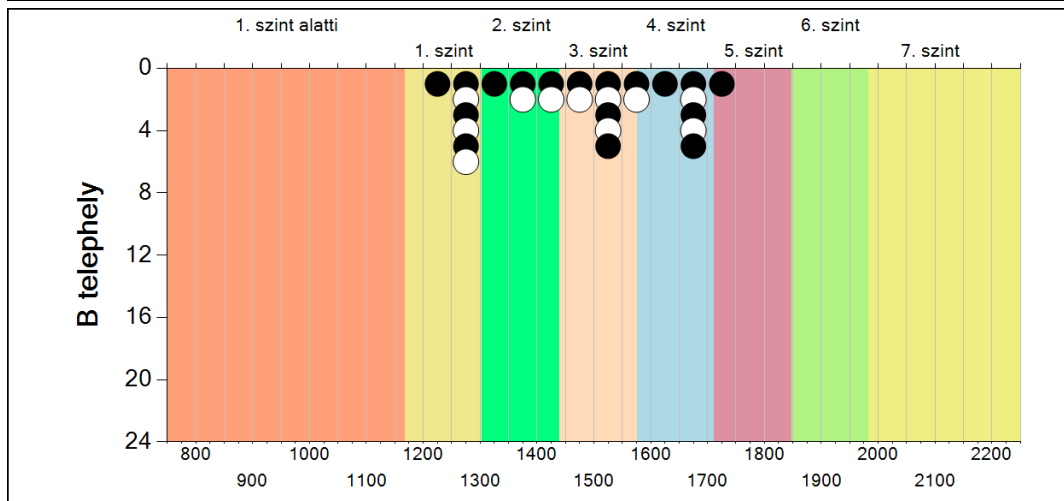
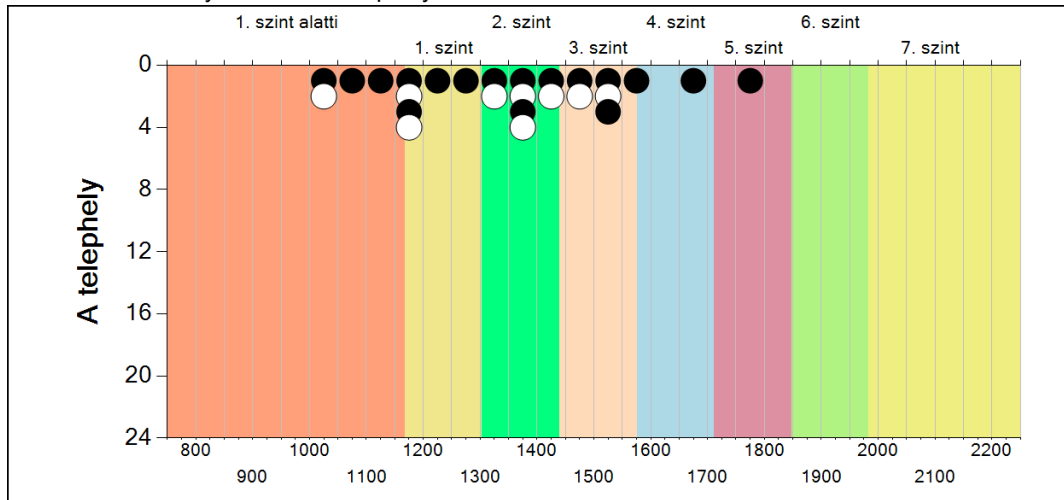
	Minimum	25 percent.	Átlag (konf. int.)	75 percent.	Maximum
<b>A telephely</b>	1008	1186	1342 (1276; 1415)	1478	1755
<b>B telephely</b>	1211	1304	1470 (1425; 1521)	1609	1733



**2c**

**A képességeloszlás telephelyenként**

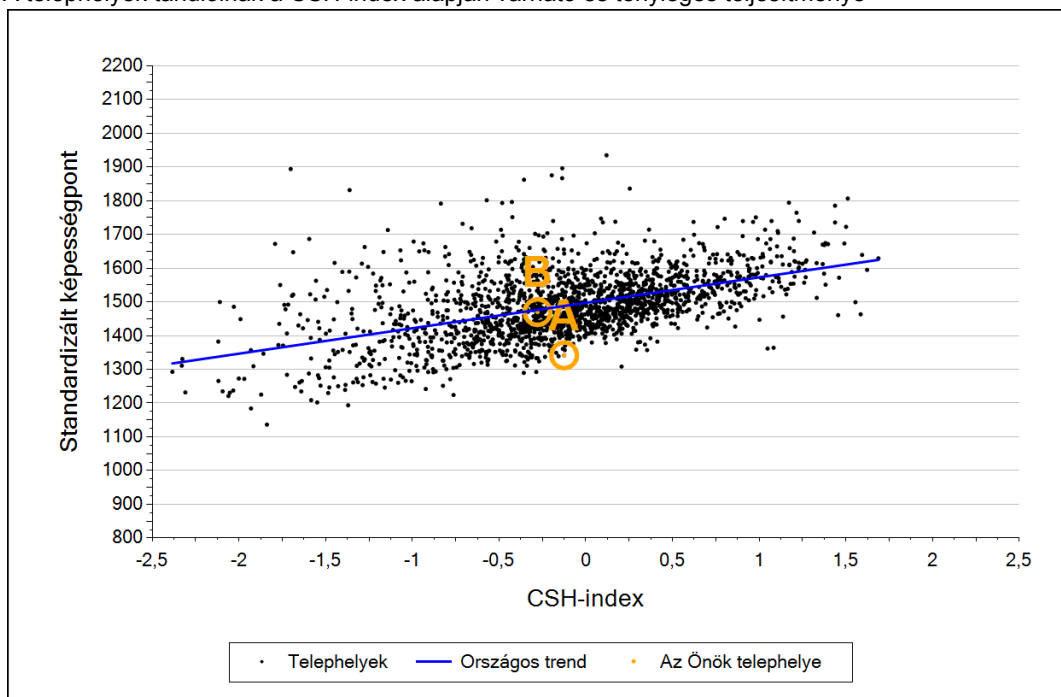
A tanulók eredményei az Önök telephelyein



3a

## Átlageredmény a CSH-index tükrében telephelyenként\*

A telephelyek tanulóinak a CSH-index alapján várható és tényleges teljesítménye



Telephelyeik eredménye a regressziós becslés alapján várható eredmény tükrében

A telephely	A telephely tényleges eredménye	1342	(1276;1415)
	Várható eredmény a tanulók átlagos CSH-indexe alapján	1488	
	(a tényleges eredmény ennél szignifikánsan gyengébb)		
B telephely	A telephely tényleges eredménye	1470	(1425;1521)
	Várható eredmény a tanulók átlagos CSH-indexe alapján	1476	
	(a tényleges eredmény ettől nem különbözik szignifikánsan)		

\* Csak azok a telephelyek szerepelnek az ábrákon, amelyeken legalább a diákok kétharmadára és legalább tíz tanulóra kiszámítható a CSH-index, és a CSH-indexszel rendelkező diákok átlaga beleesik az összes diák képességátlagának konfidencia-intervallumába mindkét felmért terület esetében.

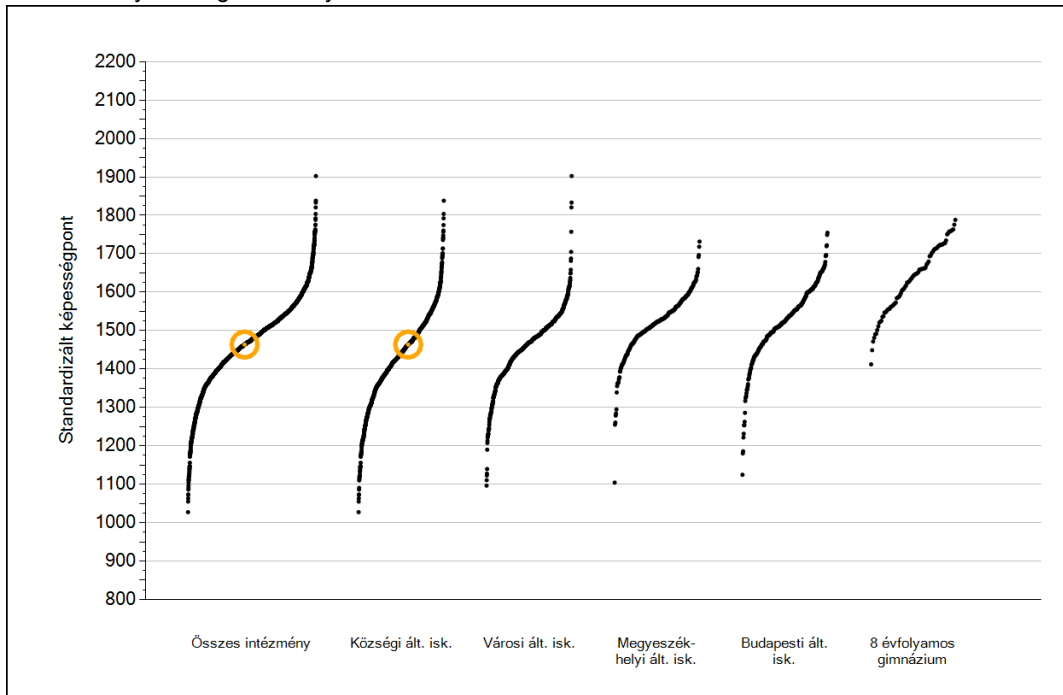


**Szövegértés**

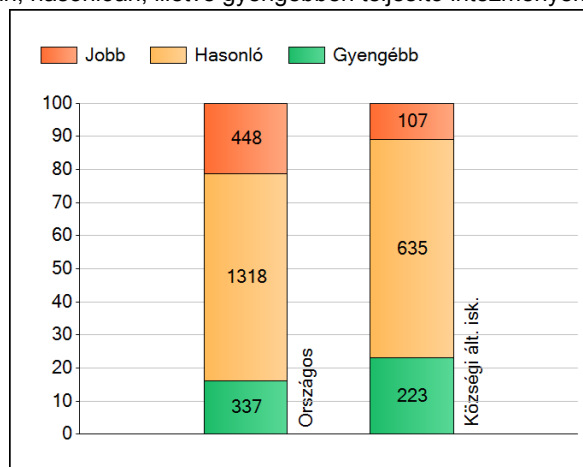
**1a**

## Átlageredmények

Az intézmények átlageredményeinek összehasonlítása



A szignifikánsan jobban, hasonlóan, illetve gyengébben teljesítő intézmények száma és aránya (%)



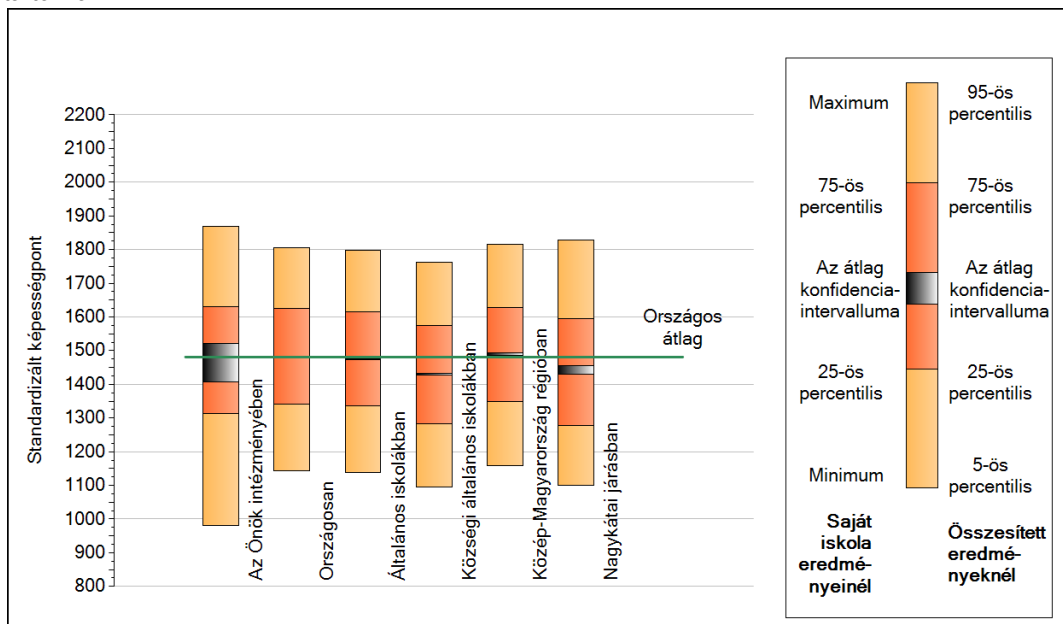
A tanulók átlageredménye és az átlag megbízhatósági tartománya (konfidencia-intervalluma)

<b>Az Önök intézményében</b>	<b>1464 (1408;1522)</b>
Országosan	1481 (1480;1482)
Általános iskolákban	1474 (1473;1475)
Községi általános iskolákban	1430 (1427;1432)
Városi általános iskolákban	1460 (1458;1462)
Megyeszékhelyi általános iskolákban	1522 (1520;1525)
Budapesti általános iskolákban	1537 (1534;1541)
8 évfolyamos gimnáziumokban	1649 (1644;1654)

1b

## A képességeloszlás néhány jellemzője

A tanulók képességeloszlása az Önök intézményében és azokban a részpopulációkban, amelyekbe Önök is tartoznak

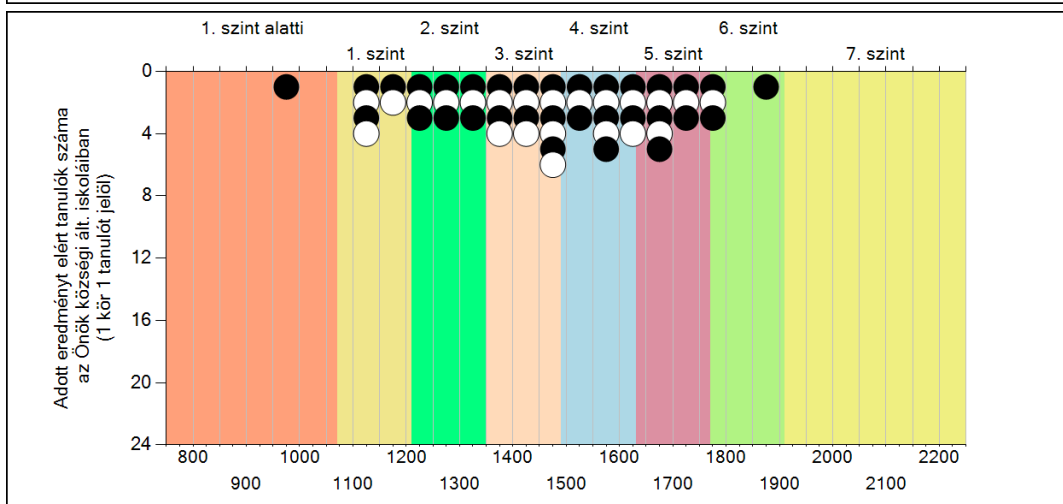
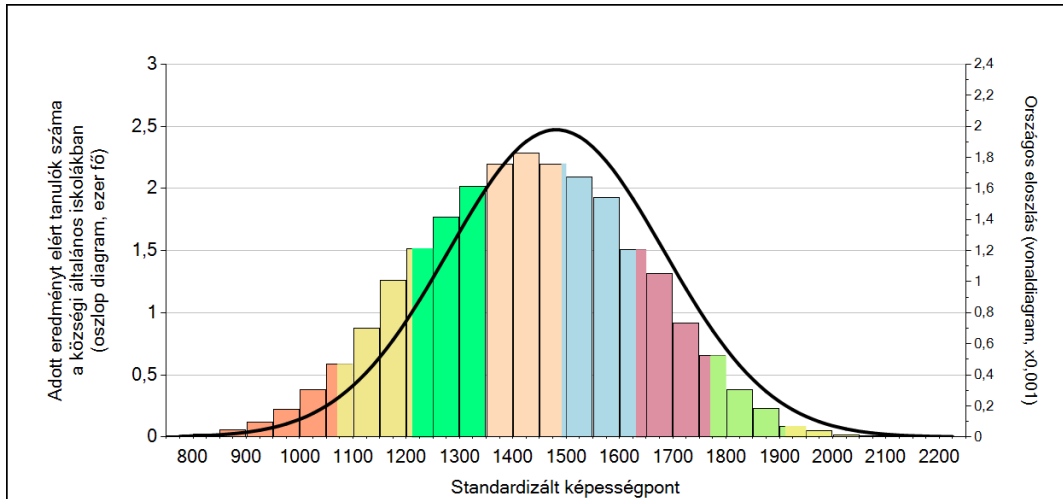


A tanulók képességeloszlása az egyes részpopulációkban

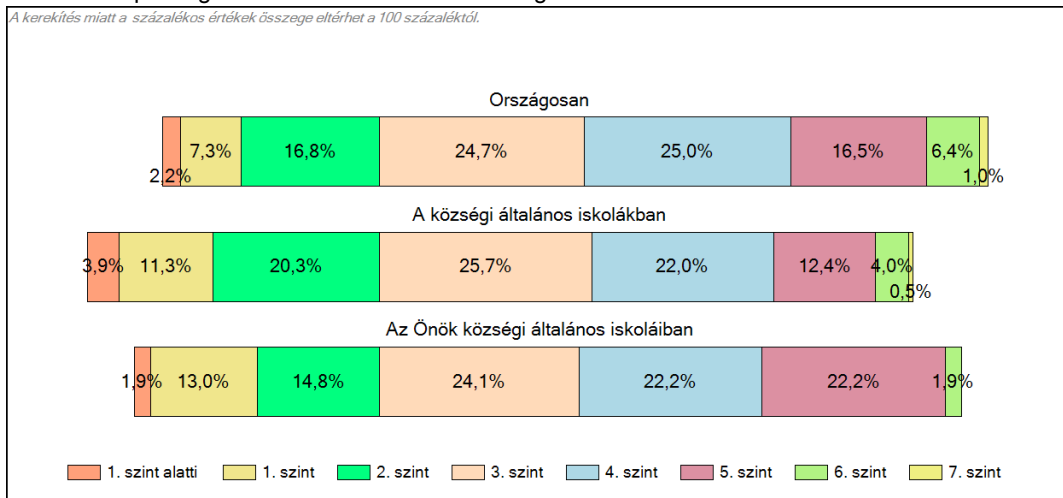
	Min. / 5-ös perc.	25-ös perc.	Átlag	(konf. int.)	75-ös perc.	Max. / 95-ös perc.
<b>Az Önök intézményében</b>	<b>982</b>	<b>1313</b>	<b>1464</b>	<b>(1408;1522)</b>	<b>1631</b>	<b>1868</b>
Országosan	1143	1342	1481	(1480;1482)	1624	1805
Általános iskolákban	1139	1336	1474	(1473;1475)	1616	1797
Községi általános iskolákban	1094	1284	1430	(1427;1432)	1574	1763
Közép-Magyarország régióban	1159	1349	1489	(1485;1492)	1629	1816
Nagykátai járásban	1101	1279	1443	(1429;1456)	1595	1828

# 1c Képességeloszlás

Az országos eloszlás, valamint a tanulók eredményei a községi általános iskolákban és az Önök községi általános iskoláiban

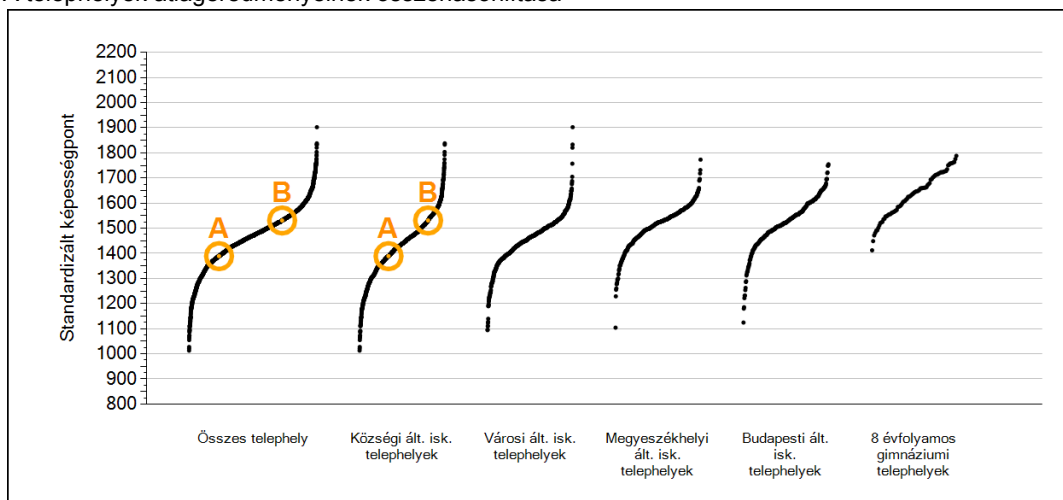


## A tanulók képességszintek szerinti százalékos megoszlása



## 2a Átlageredmények telephelyenként

A telephelyek átlageredményeinek összehasonlítása



A tanulók képességeloszlása az Önök telephelyein

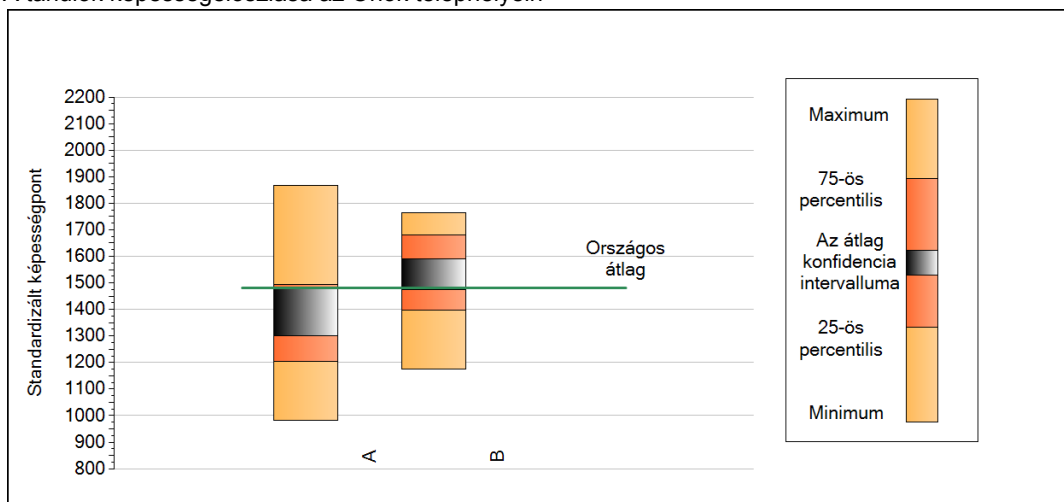
A telephely	1389 (1299;1479)
B telephely	1531 (1475;1589)

Szövegértés

**2b**

**A képességeloszlás néhány jellemzője telephelyenként**

A tanulók képességeloszlása az Önök telephelyein



A tanulók képességeloszlása az Önök telephelyein

	Minimum	25 percent.	Átlag (konf. int.)	75 percent.	Maximum
<b>A telephely</b>	982	1203	1389 (1299; 1479)	1493	1868
<b>B telephely</b>	1174	1397	1531 (1475; 1589)	1680	1765

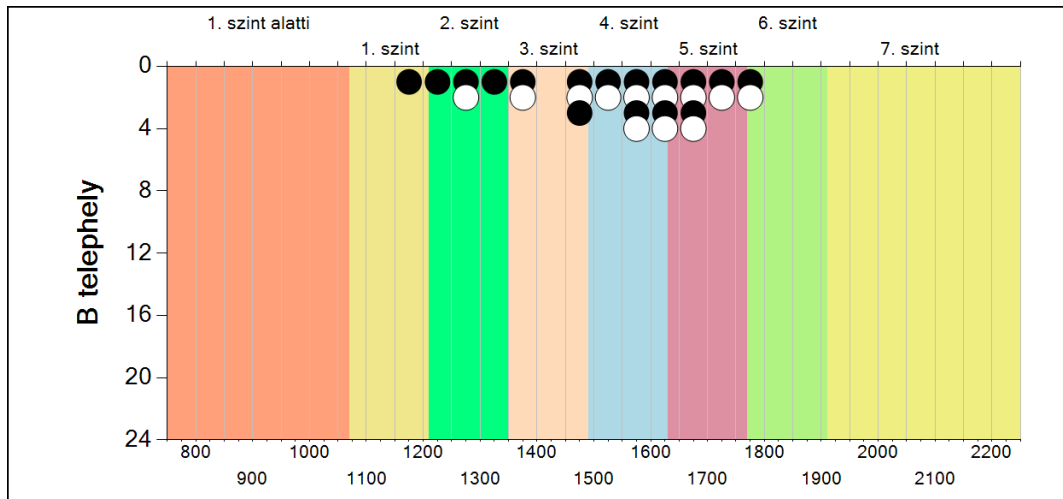
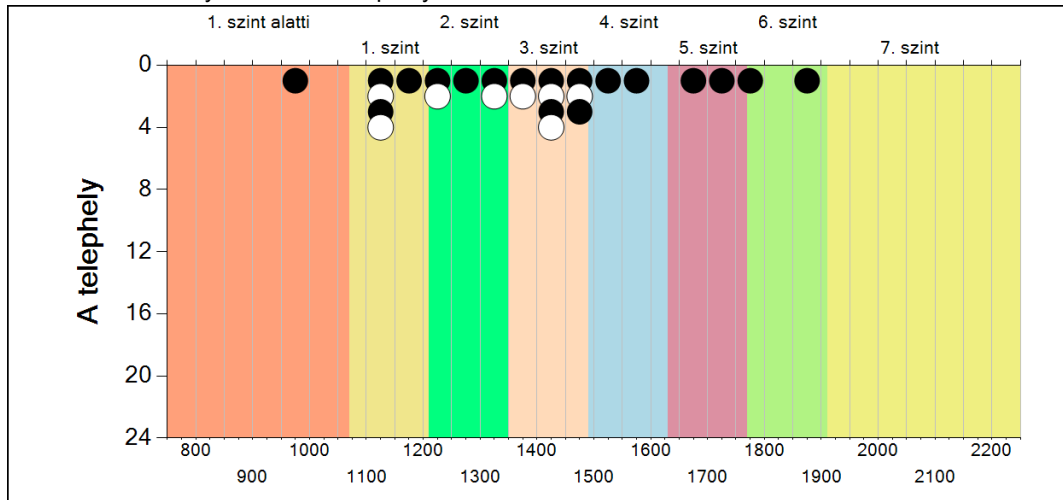
Szövegértés



2c

## A képességeloszlás telephelyenként

A tanulók eredményei az Önök telephelyein

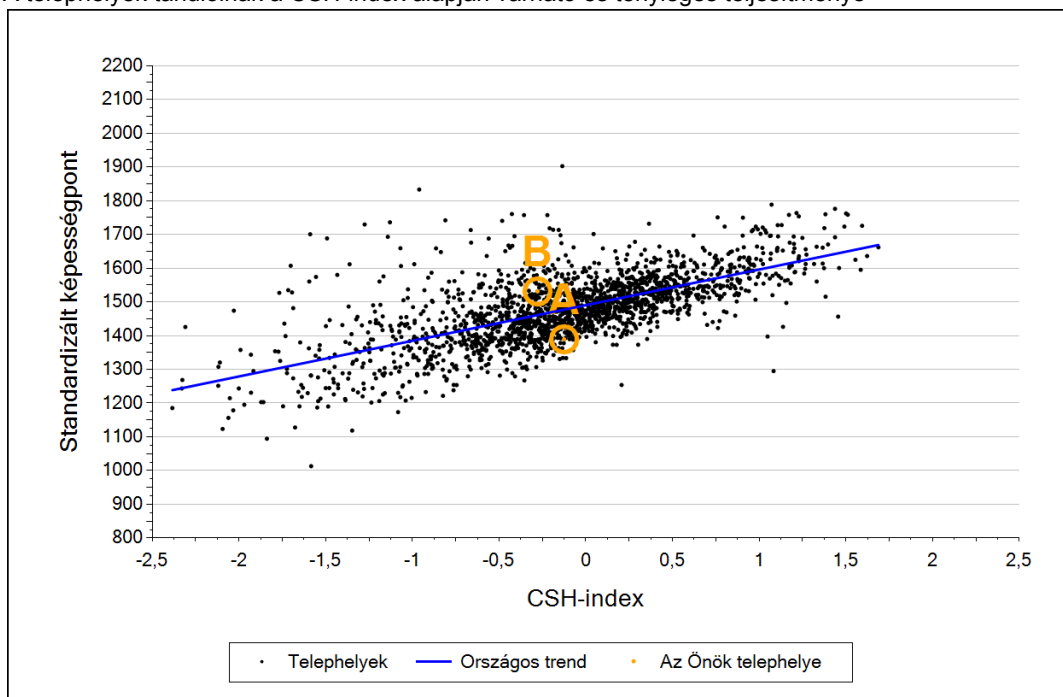


Szövegeztés

3a

### Átlageredmény a CSH-index tükrében telephelyenként\*

A telephelyek tanulóinak a CSH-index alapján várható és tényleges teljesítménye



Telephelyeik eredménye a regressziós becslés alapján várható eredmény tükrében

A telephely	A telephely tényleges eredménye	1389	(1299;1479)
	Várható eredmény a tanulók átlagos CSH-indexe alapján	1477	
	(a tényleges eredmény ettől nem különbözik szignifikánsan)		
B telephely	A telephely tényleges eredménye	1531	(1475;1589)
	Várható eredmény a tanulók átlagos CSH-indexe alapján	1461	
	(a tényleges eredmény ennél szignifikánsan jobb)		

\* Csak azok a telephelyek szerepelnek az ábrákon, amelyeken legalább a diákok kétharmadára és legalább tíz tanulóra kiszámítható a CSH-index, és a CSH-indexszel rendelkező diákok átlaga beleesik az összes diák képességátlagának konfidencia-intervallumába mindkét felmért terület esetében.

Szövegértés