



FIT-jelentés :: 2014

Intézményi jelentés

8. évfolyam

Budapest V. Kerületi Eötvös József Gimnázium

1053 Budapest, Reáltanoda utca 7.

OM azonosító: 035230



EMBERI ERŐFORRÁSOK
MINISZTERIUMA

● KTATÁSI HIVATAL



Létszám adatok

A telephely kód táblázata

| | |
|---|--|
| A | 001 - Budapest V. Kerületi Eötvös József Gimnázium (6 évfolyamos gimnázium) (1053 Budapest, Reáltanoda utca 7.) |
|---|--|

Az intézmény létszámadatai a 8. évfolyamon

| A telephely kódja | Képzési típus | Tanulók száma | | | | | | |
|-------------------|------------------------|---------------|-------------|-------------------|--------------|-------------|-----------------------------|-------------------------|
| | | Összesen | SNI tanulók | Mentesült tanulók | BTMN tanulók | HHH tanulók | Jelentésre jogosult tanulók | A jelentésben szereplők |
| A | 6 évfolyamos gimnázium | 62 | 0 | 0 | 0 | 0 | 62 | 60 |
| Összesen | | 62 | 0 | 0 | 0 | 0 | 62 | 60 |

A korábbi mérésekben eredménnyel rendelkezőkre vonatkozó létszám adatok

| A telephely kódja | Képzési típus | Tanulók száma | | A telephelynek van-e az előzetes eredmény alapján becsült várható eredménye? |
|-------------------|------------------------|---|---|--|
| | | Ebben a jelentésben szereplők (előző táblázat utolsó oszlopa) | Ebből a 2012-es mérésben eredménnyel rendelkeznek | |
| A | 6 évfolyamos gimnázium | 60 | 59 | Van |
| Összesen | | 60 | 59 | |

A Tanulói háttérkérdőívre és a családháttér-indexre vonatkozó létszám adatok

| A telephely kódja | Képzési típus | Tanulók száma | | | A telephelynek van-e CSH-indexe? |
|-------------------|------------------------|-----------------------|------------------------------|----------------|----------------------------------|
| | | Jelentésre jogosultak | Tanulói kérdőívet kitöltötte | Van CSH-indexe | |
| A | 6 évfolyamos gimnázium | 62 | 32 | 31 | Nincs |
| Összesen | | 62 | 32 | 31 | |

Az intézmény jelentésre jogosult tanulóinak előző év végi matematikajegye

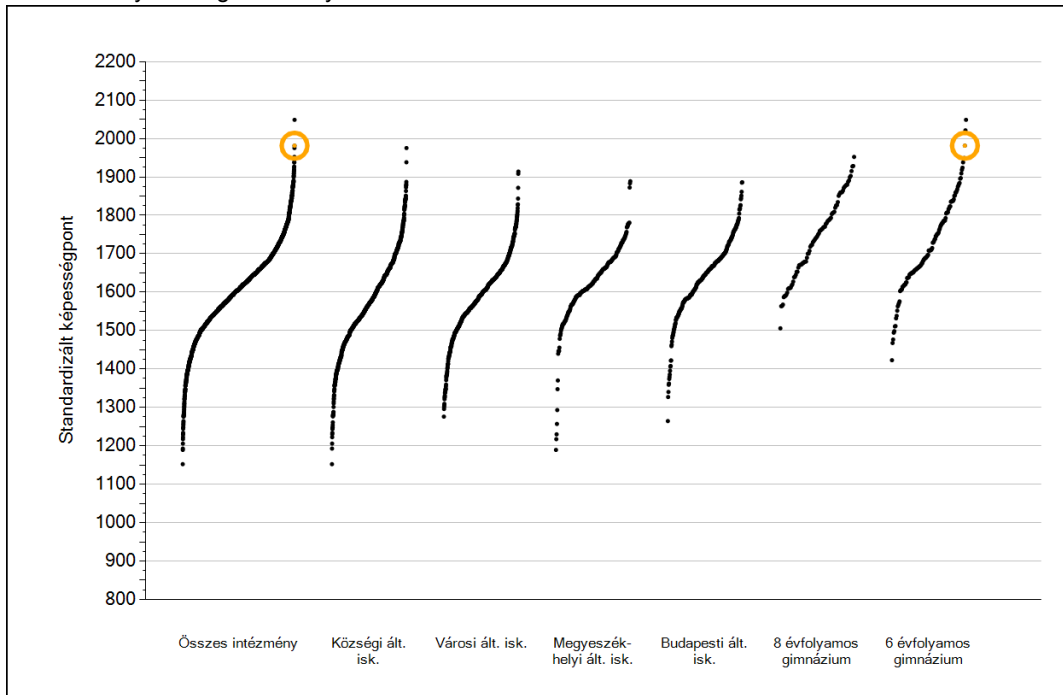
| A telephely kódja | Képzés típus | Szerepel-e a jelentésben? | Előző év végi matematikajegy | | | | | Összesen | |
|-------------------|------------------------|----------------------------------|------------------------------|----------|----------|----------|-----------|-----------|-----------|
| | | | - | 1 | 2 | 3 | 4 | | 5 |
| A | 6 évfolyamos gimnázium | Jelentésben szereplők | 0 | 0 | 0 | 1 | 26 | 33 | 60 |
| | | Jelentésben nem szereplők | 0 | 0 | 0 | 0 | 2 | 0 | 2 |
| Összesen | | Jelentésben szereplők | 0 | 0 | 0 | 1 | 26 | 33 | 60 |
| | | Jelentésben nem szereplők | 0 | 0 | 0 | 0 | 2 | 0 | 2 |



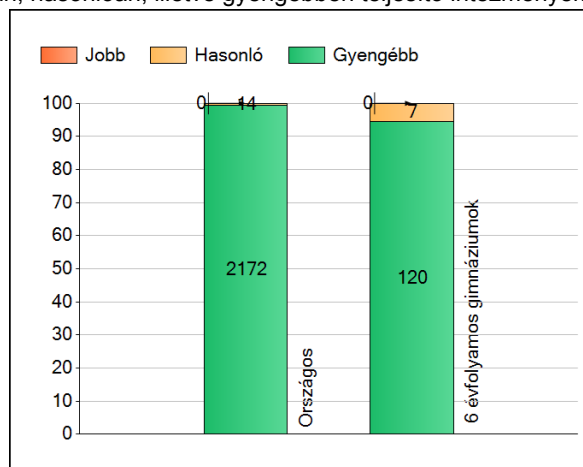
Matematika

1a **Átlageredmények**

Az intézmények átlageredményeinek összehasonlítása



A szignifikánsan jobban, hasonlóan, illetve gyengébben teljesítő intézmények száma és aránya (%)



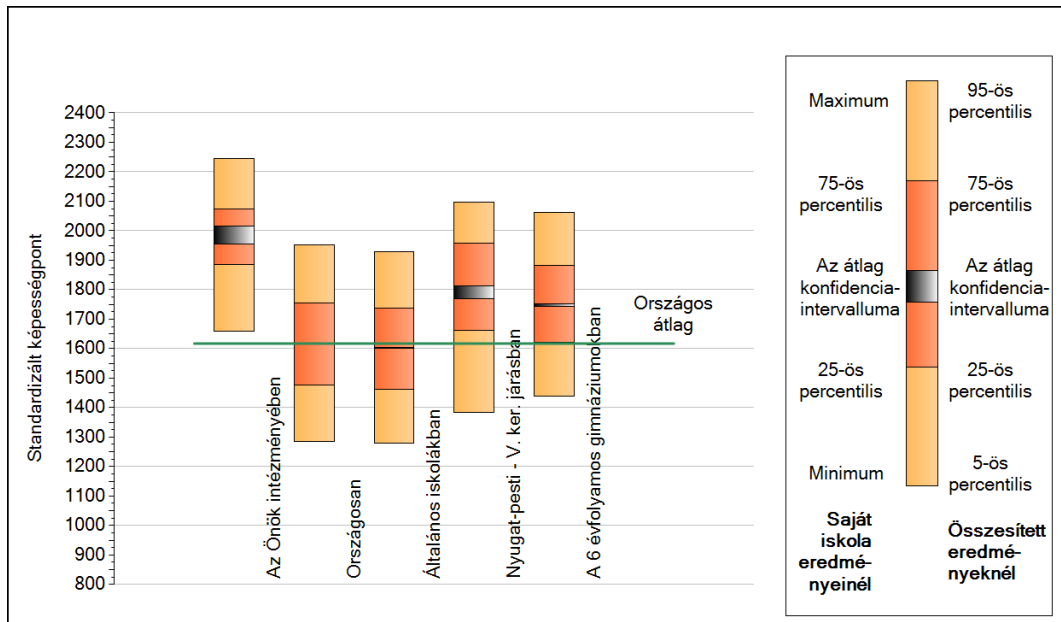
A tanulók átlageredménye és az átlag megbízhatósági tartománya (konfidencia-intervalluma)

| Az Önök intézményében | 1981 (1954;2016) |
|-------------------------------------|------------------|
| Országosan | 1617 (1616;1618) |
| Általános iskolákban | 1602 (1601;1603) |
| Községi általános iskolákban | 1570 (1568;1572) |
| Városi általános iskolákban | 1593 (1590;1595) |
| Megyeszékhelyi általános iskolákban | 1636 (1633;1638) |
| Budapesti általános iskolákban | 1649 (1646;1652) |
| 8 évfolyamos gimnáziumokban | 1760 (1754;1765) |
| 6 évfolyamos gimnáziumokban | 1749 (1745;1753) |

1b

A képességeloszlás néhány jellemzője

A tanulók képességeloszlása az Önök intézményében és azokban a részpopulációkban, amelyekbe Önök is tartoznak

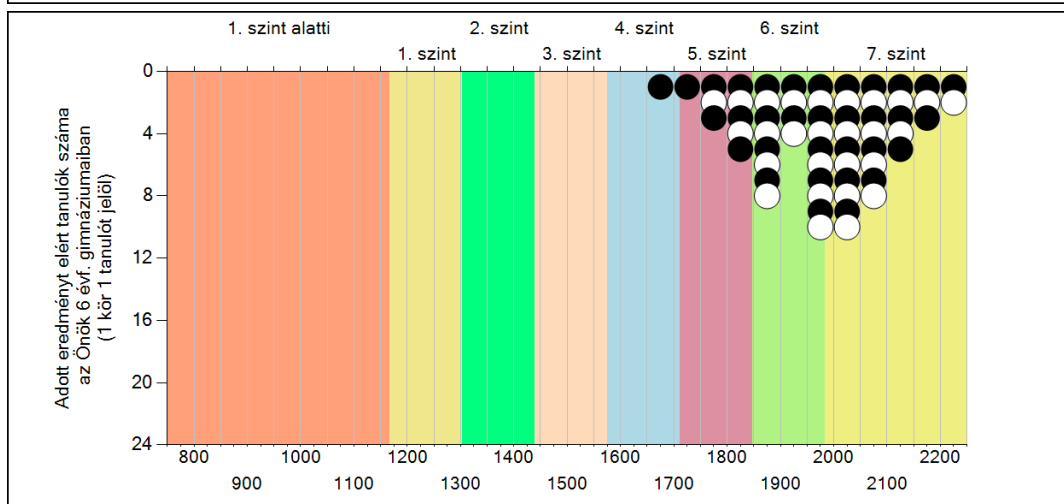
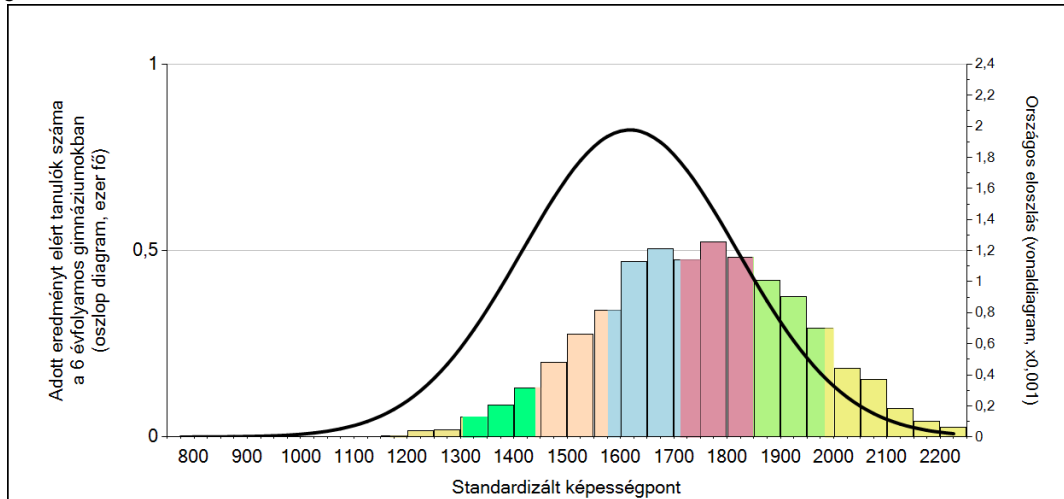


A tanulók képességeloszlása az egyes részpopulációkban

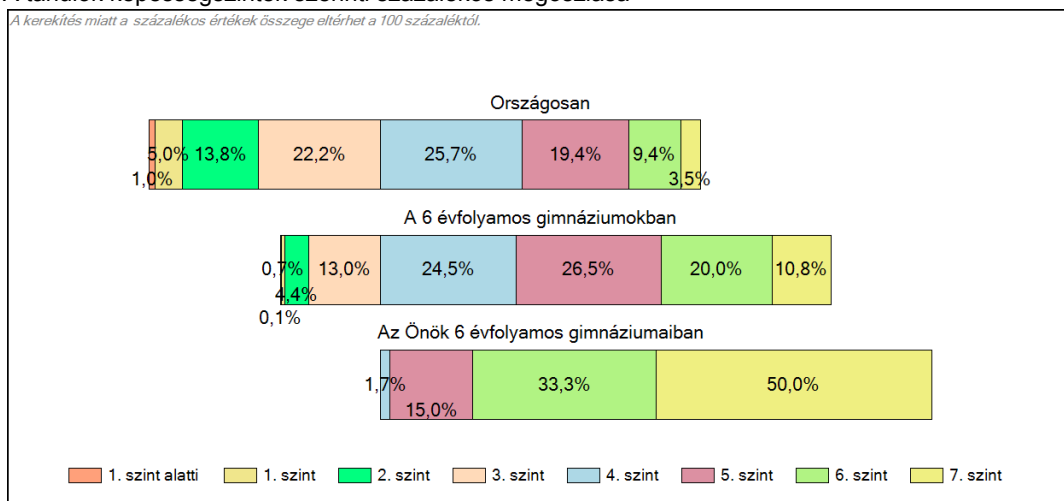
| | Min. / 5-ös perc. | 25-ös perc. | Átlag | (konf. int.) | 75-ös perc. | Max. / 95-ös perc. |
|---------------------------------|-------------------|-------------|-------------|--------------------|-------------|--------------------|
| Az Önök intézményében | 1659 | 1887 | 1981 | (1954;2016) | 2074 | 2245 |
| Országosan | 1287 | 1476 | 1617 | (1616;1618) | 1756 | 1952 |
| Általános iskolákban | 1279 | 1463 | 1602 | (1601;1603) | 1737 | 1928 |
| Nyugat-pesti - V. ker. járásban | 1383 | 1662 | 1789 | (1771;1812) | 1958 | 2098 |
| A 6 évfolyamos gimnáziumokban | 1438 | 1620 | 1749 | (1745;1753) | 1883 | 2063 |

1c **Képességeloszlás**

Az országos eloszlás, valamint a tanulók eredményei a 6 évfolyamos gimnáziumokban és az Önök 6 évfolyamos gimnáziumaiban

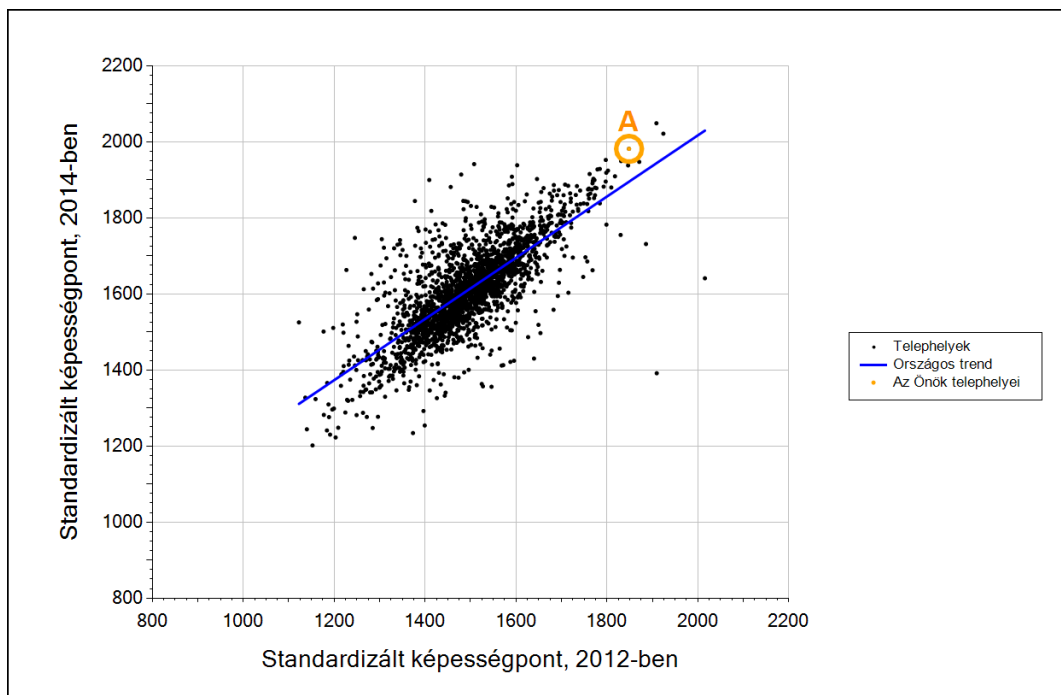


A tanulók képességszintek szerinti százalékos megoszlása



3b

Átlageredmény a tanulók korábbi eredményének tükrében telephelyenként



Telephelyeik eredménye a regressziós becslés alapján várható eredmény tükrében

| | | | |
|-------------|---|------|-------------|
| A telephely | Telephelyük 2014-es átlageredménye | 1981 | (1954;2016) |
| | A telephely tanulóinak 2012-es átlageredménye | 1849 | (1822;1876) |
| | Várható eredmény az összes telephelyre illesztett regressziós egyenes alapján | 1895 | |
| | (a tényleges eredmény ennél szignifikánsan jobb) | | |

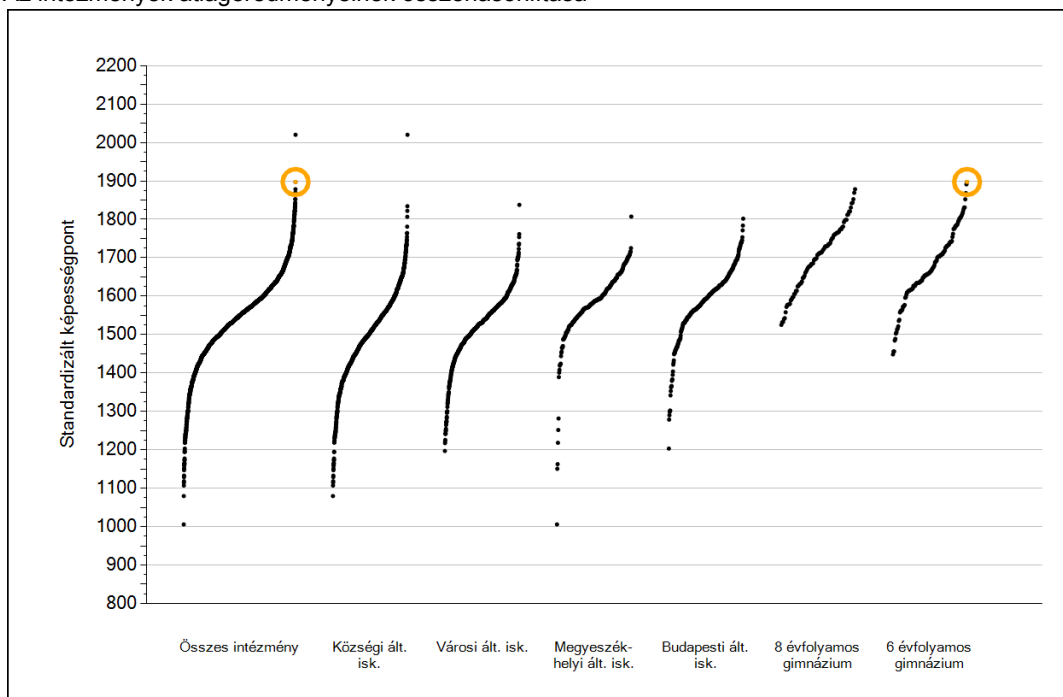
* Csak azok a telephelyek szerepelnek az ábrán, amelyek esetében legalább a tanulók kétharmada és legalább tíz tanuló megírta a két évvel korábbi mérést, és amelyeken a korábbi eredménnyel rendelkező diákok e mérésbeli átlaga beleesik az összes diák e mérésben elért képességátlagának konfidenciaintervallumába mindkét területen.



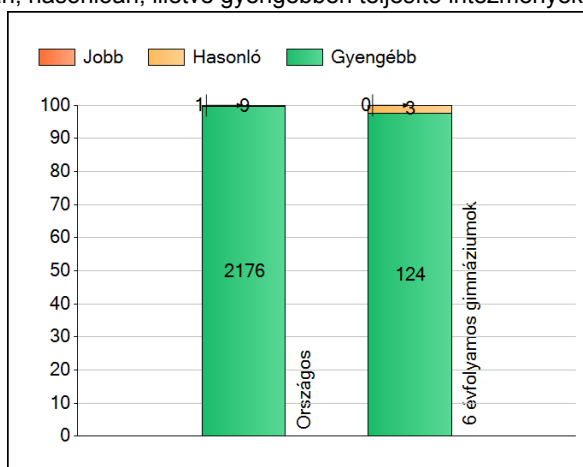
Szövegértés

1a Átlageredmények

Az intézmények átlageredményeinek összehasonlítása



A szignifikánsan jobban, hasonlóan, illetve gyengébben teljesítő intézmények száma és aránya (%)



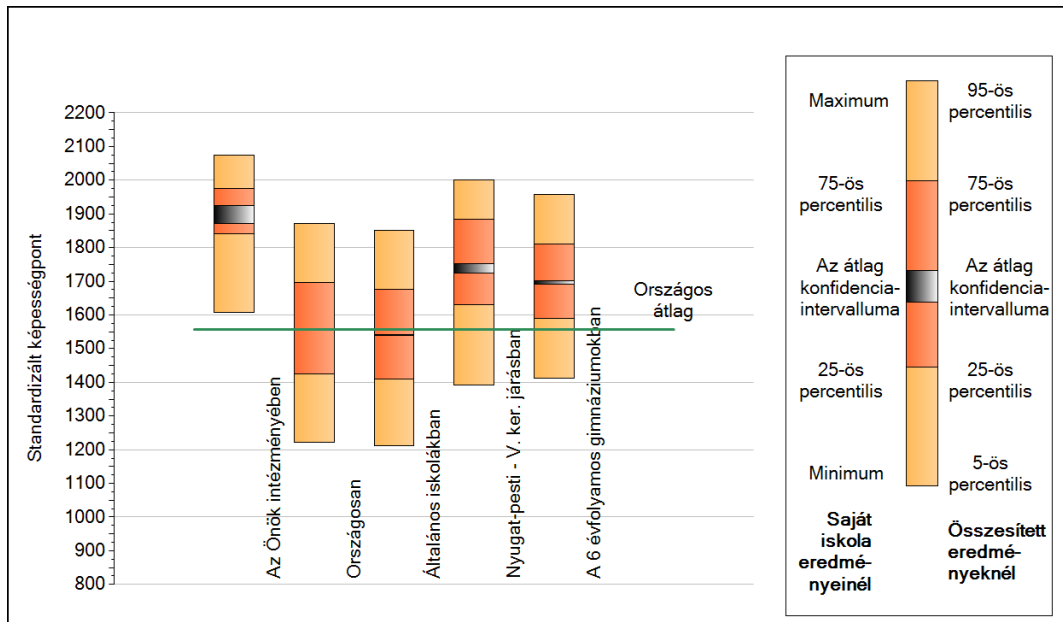
A tanulók átlageredménye és az átlag megbízhatósági tartománya (konfidencia-intervalluma)

| | |
|-------------------------------------|-------------------------|
| Az Önök intézményében | 1897 (1871;1924) |
| Országosan | 1557 (1556;1558) |
| Általános iskolákban | 1540 (1539;1541) |
| Községi általános iskolákban | 1497 (1494;1499) |
| Városi általános iskolákban | 1531 (1529;1534) |
| Megyeszékhelyi általános iskolákban | 1587 (1584;1590) |
| Budapesti általános iskolákban | 1596 (1593;1599) |
| 8 évfolyamos gimnáziumokban | 1714 (1708;1718) |
| 6 évfolyamos gimnáziumokban | 1696 (1692;1701) |

1b

A képességeloszlás néhány jellemzője

A tanulók képességeloszlása az Önök intézményében és azokban a részpopulációkban, amelyekbe Önök is tartoznak



A tanulók képességeloszlása az egyes részpopulációkban

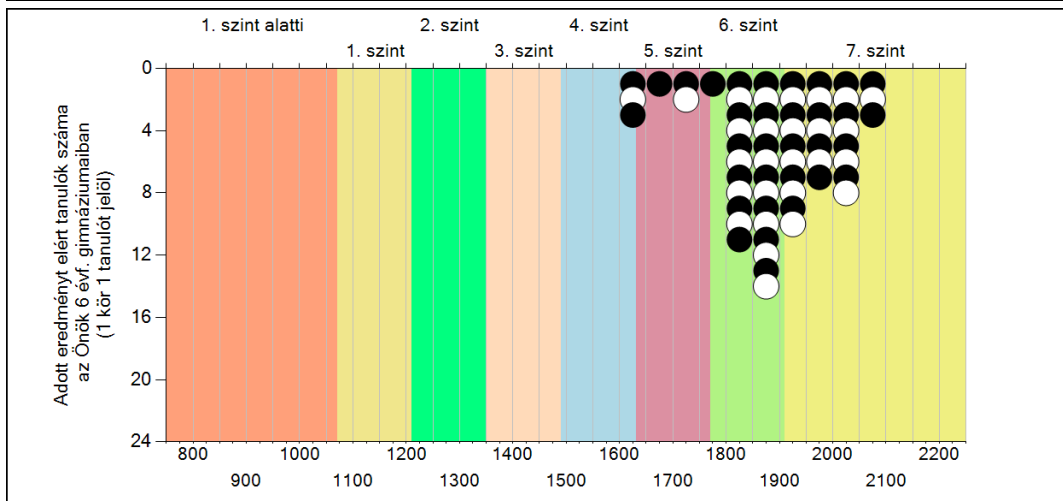
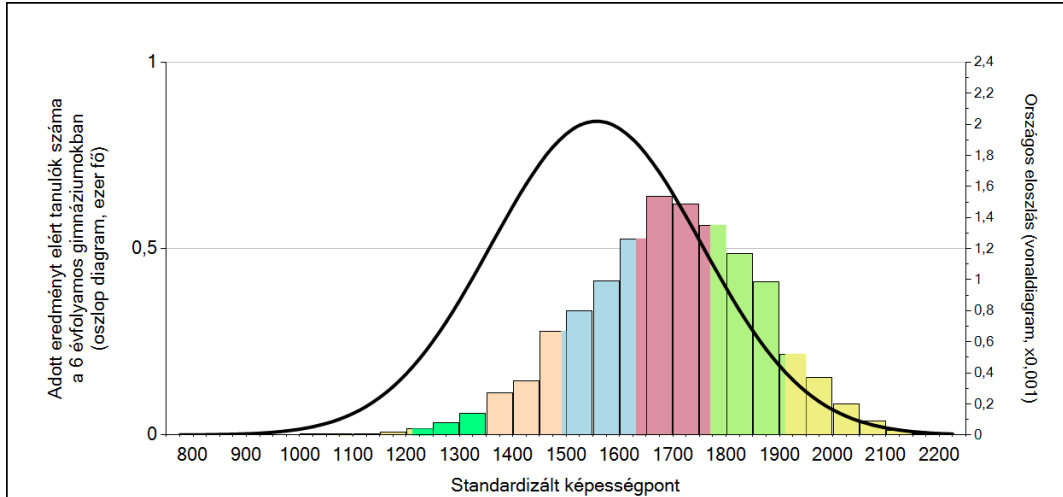
| | Min. / 5-ös perc. | 25-ös perc. | Átlag | (konf. int.) | 75-ös perc. | Max. / 95-ös perc. |
|---------------------------------|-------------------|-------------|-------------|--------------------|-------------|--------------------|
| Az Önök intézményében | 1607 | 1841 | 1897 | (1871;1924) | 1976 | 2074 |
| Országosan | 1222 | 1424 | 1557 | (1556;1558) | 1696 | 1871 |
| Általános iskolákban | 1213 | 1409 | 1540 | (1539;1541) | 1676 | 1850 |
| Nyugat-pesti - V. ker. járásban | 1391 | 1631 | 1739 | (1724;1751) | 1883 | 2001 |
| A 6 évfolyamos gimnáziumokban | 1413 | 1590 | 1696 | (1692;1701) | 1811 | 1957 |

Szövegértés

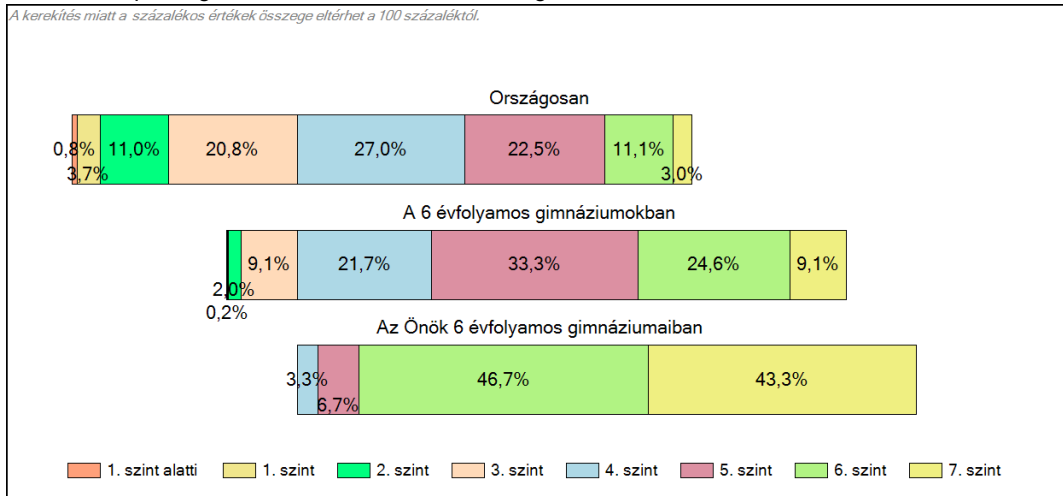
1c

Képességeloszlás

Az országos eloszlás, valamint a tanulók eredményei a 6 évfolyamos gimnáziumokban és az Önök 6 évfolyamos gimnáziumaiban

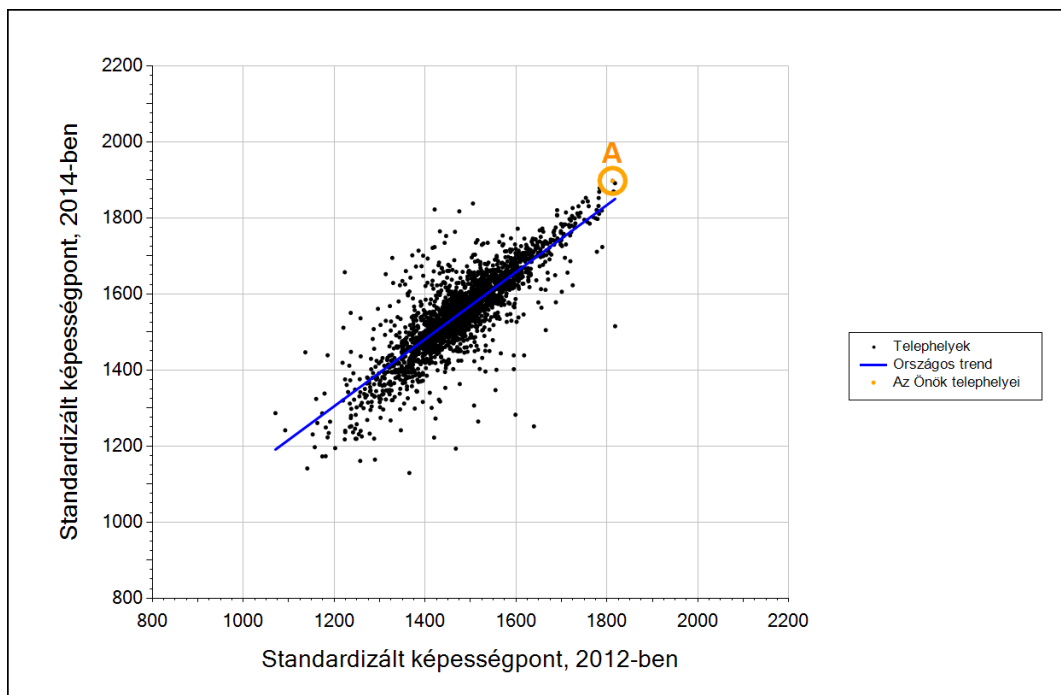


A tanulók képességszintek szerinti százalékos megoszlása



3b

Átlageredmény a tanulók korábbi eredményének tükrében telephelyenként



Telephelyeik eredménye a regressziós becslés alapján várható eredmény tükrében

| | | | |
|-------------|---|------|-------------|
| A telephely | Telephelyük 2014-es átlageredménye | 1897 | (1871;1924) |
| | A telephely tanulóinak 2012-es átlageredménye | 1812 | (1784;1849) |
| | Várható eredmény az összes telephelyre illesztett regressziós egyenes alapján | 1845 | |
| | (a tényleges eredmény ennél szignifikánsan jobb) | | |

* Csak azok a telephelyek szerepelnek az ábrán, amelyek esetében legalább a tanulók kétharmada és legalább tíz tanuló megírta a két évvel korábbi mérést, és amelyeken a korábbi eredménnyel rendelkező diákok e mérésbeli átlaga beleesik az összes diák e mérésben elért képességátlagának konfidenciaintervallumába mindkét területen.