



FIT-jelentés :: 2014

Intézményi jelentés

10. évfolyam

Szentendrei II. Rákóczi Ferenc Általános Iskola és Gimnázium

2000 Szentendre, Rákóczi Ferenc utca 6.

OM azonosító: 032580



EMBERI ERŐFORRÁSOK
MINISZTERIUMA

● KTATÁSI HIVATAL



Köznevelési Mérés
Értékelési Osztály

Létszám adatok

A telephelyek kódtáblázata

A	001 - Szentendrei II. Rákóczi Ferenc Általános Iskola és Gimnázium (4 évfolyamos gimnázium) (2000 Szentendre, Rákóczi Ferenc utca 6.)
---	--

Az intézmény létszámadatai a 10. évfolyamon

A telephely kódja	Képzési típus	Tanulók száma						
		Összesen	SNI tanulók	Mentesült tanulók	BTMN tanulók	HHH tanulók	Jelentésre jogosult tanulók	A jelentésben szereplők
A	4 évfolyamos gimnázium	53	0	0	4	1	53	43
Összesen		53	0	0	4	1	53	43

A korábbi mérésekben eredménnyel rendelkezőkre vonatkozó létszám adatok

A telephely kódja	Képzési típus	Tanulók száma		A telephelynek van-e az előzetes eredmény alapján becsült várható eredménye?
		Ebben a jelentésben szereplők (előző táblázat utolsó oszlopa)	Ebből a 2012-es mérésben eredménnyel rendelkeznek	
A	4 évfolyamos gimnázium	43	36	Van
Összesen		43	36	

A Tanulói háttérkérdőívre és a családháttér-indexre vonatkozó létszám adatok

A telephely kódja	Képzési típus	Tanulók száma			A telephelynek van-e CSH-indexe?
		Jelentésre jogosultak	Tanulói kérdőívet kitöltötte	Van CSH-indexe	
A	4 évfolyamos gimnázium	53	38	33	Nincs
Összesen		53	38	33	

Az intézmény jelentésre jogosult tanulóinak előző év végi matematikajegye

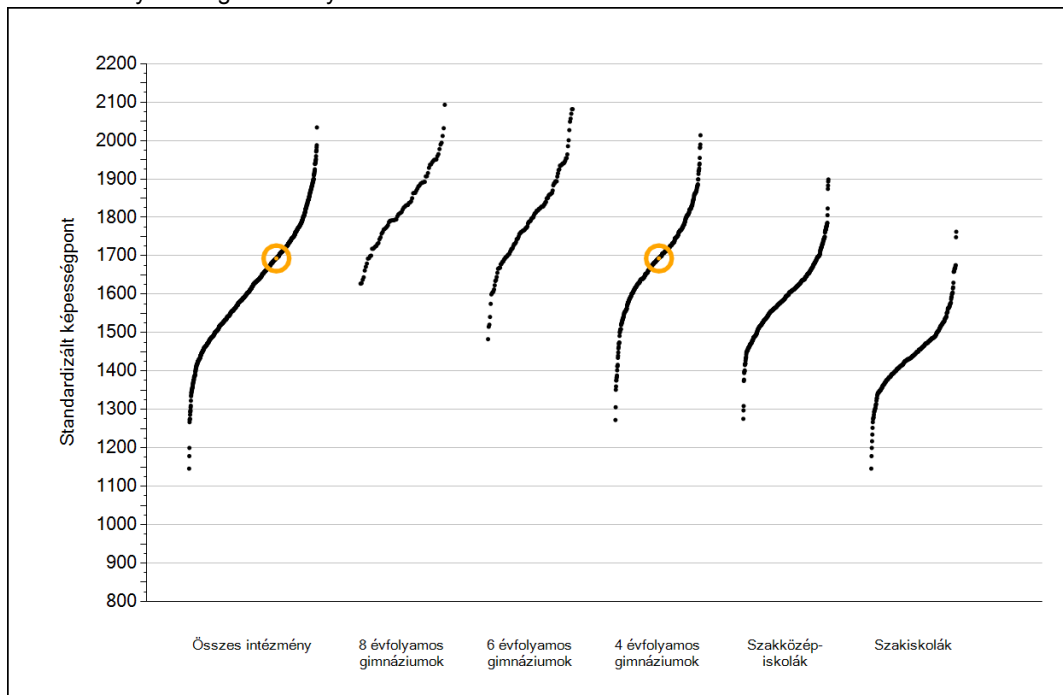
A telephely kódja	Képzés típus	Szerepel-e a jelentésben?	Előző év végi matematikajegy					Összesen	
			-	1	2	3	4		5
A	4 évfolyamos gimnázium	Jelentésben szereplők	1	0	13	18	7	4	43
		Jelentésben nem szereplők	0	0	4	3	1	2	10
Összesen		Jelentésben szereplők	1	0	13	18	7	4	43
		Jelentésben nem szereplők	0	0	4	3	1	2	10



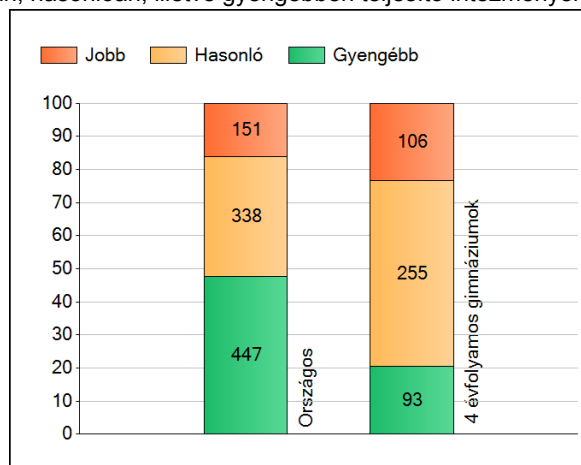
Matematika

1a Átlageredmények

Az intézmények átlageredményeinek összehasonlítása



A szignifikánsan jobban, hasonlóan, illetve gyengébben teljesítő intézmények száma és aránya (%)



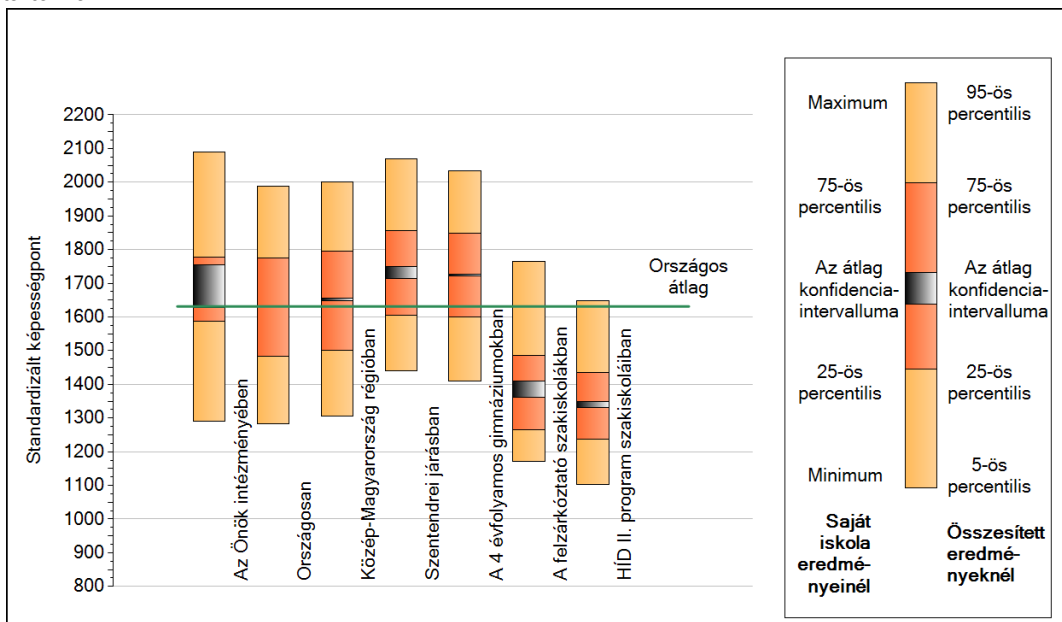
A tanulók átlageredménye és az átlag megbízhatósági tartománya (konfidencia-intervalluma)

Az Önök intézményében	1693 (1627;1755)
Országosan	1631 (1631;1633)
8 évfolyamos gimnáziumokban	1839 (1833;1846)
6 évfolyamos gimnáziumokban	1822 (1817;1826)
4 évfolyamos gimnáziumokban	1723 (1721;1726)
Szakközépiskolákban	1615 (1614;1617)
Szakiskolákban	1442 (1440;1444)
Felzárkóztató szakiskolákban	1389 (1362;1410)
HÍD II. program szakiskoláiban	1340 (1330;1350)

1b

A képességeloszlás néhány jellemzője

A tanulók képességeloszlása az Önök intézményében és azokban a részpopulációkban, amelyekbe Önök is tartoznak



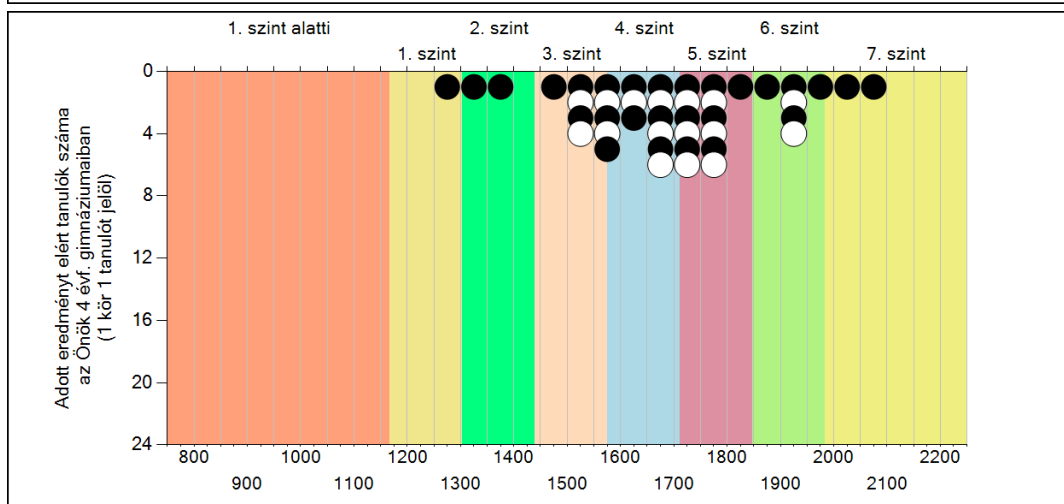
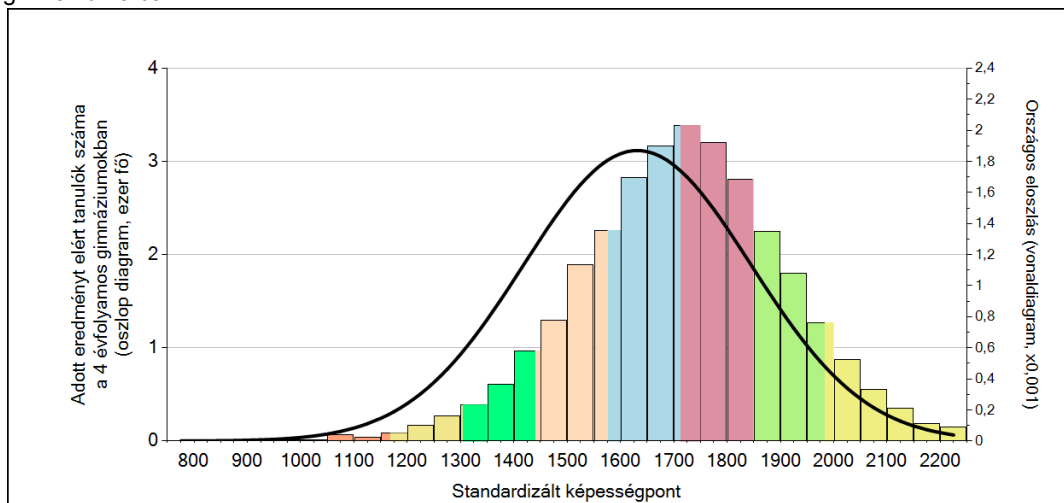
A tanulók képességeloszlása az egyes részpopulációkban

	Min. / 5-ös perc.	25-ös perc.	Átlag	(konf. int.)	75-ös perc.	Max. / 95-ös perc.
Az Önök intézményében	1292	1588	1693	(1627;1755)	1777	2090
Országosan	1283	1482	1631	(1631;1633)	1776	1988
Közép-Magyarország régióban	1307	1502	1652	(1648;1656)	1795	2001
Szentendrei járásban	1440	1605	1732	(1714;1751)	1856	2070
A 4 évfolyamos gimnáziumokban	1410	1601	1723	(1721;1726)	1848	2034
A felzárkóztató szakiskolákban	1170	1265	1389	(1362;1410)	1487	1765
HÍD II. program szakiskoláiban	1102	1237	1340	(1330;1350)	1435	1648

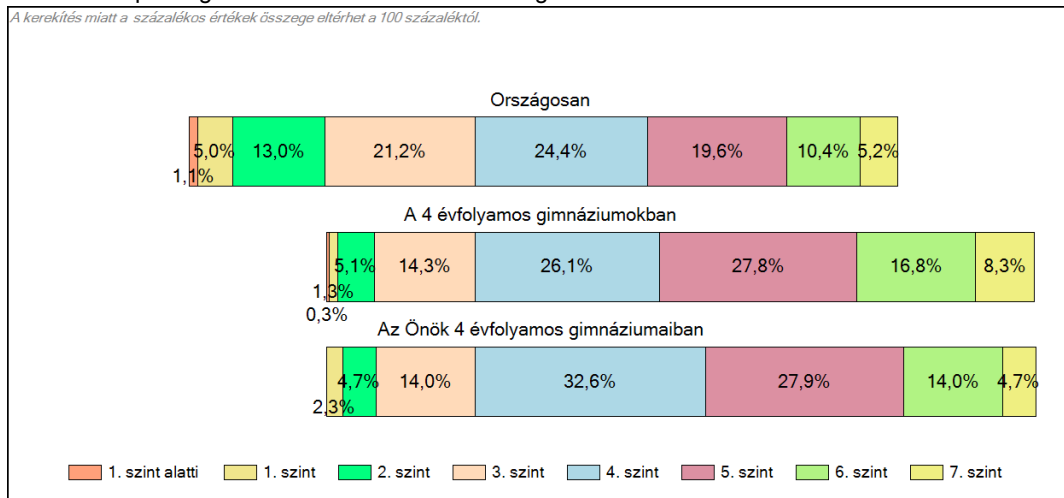
1c

Képességeloszlás

Az országos eloszlás, valamint a tanulók eredményei a 4 évfolyamos gimnáziumokban és az Önök 4 évfolyamos gimnáziumaiban

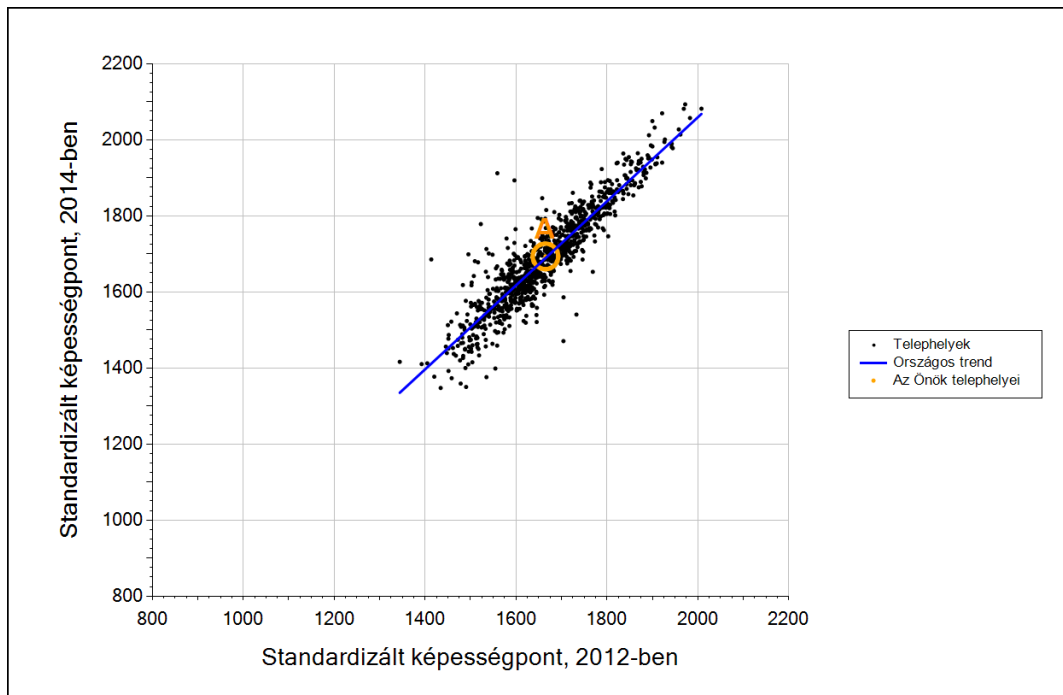


A tanulók képességszintek szerinti százalékos megoszlása



3b

Átlageredmény a tanulók korábbi eredményének tükrében telephelyenként



Telephelyeik eredménye a regressziós becslés alapján várható eredmény tükrében

A telephely	Telephelyük 2014-es átlageredménye	1693	(1627;1755)
	A telephely tanulóinak 2012-es átlageredménye	1665	(1604;1716)
	Várható eredmény az összes telephelyre illesztett regressziós egyenes alapján	1689	
	(a tényleges eredmény ettől nem különbözik szignifikánsan)		

* Csak azok a telephelyek szerepelnek az ábrán, amelyek esetében legalább a tanulók kétharmada és legalább tíz tanuló megírta a két évvel korábbi mérést, és amelyeken a korábbi eredménnyel rendelkező diákok e mérésbeli átlaga belesik az összes diák e mérésben elért képességátlagának konfidenciaintervallumába mindkét területen.

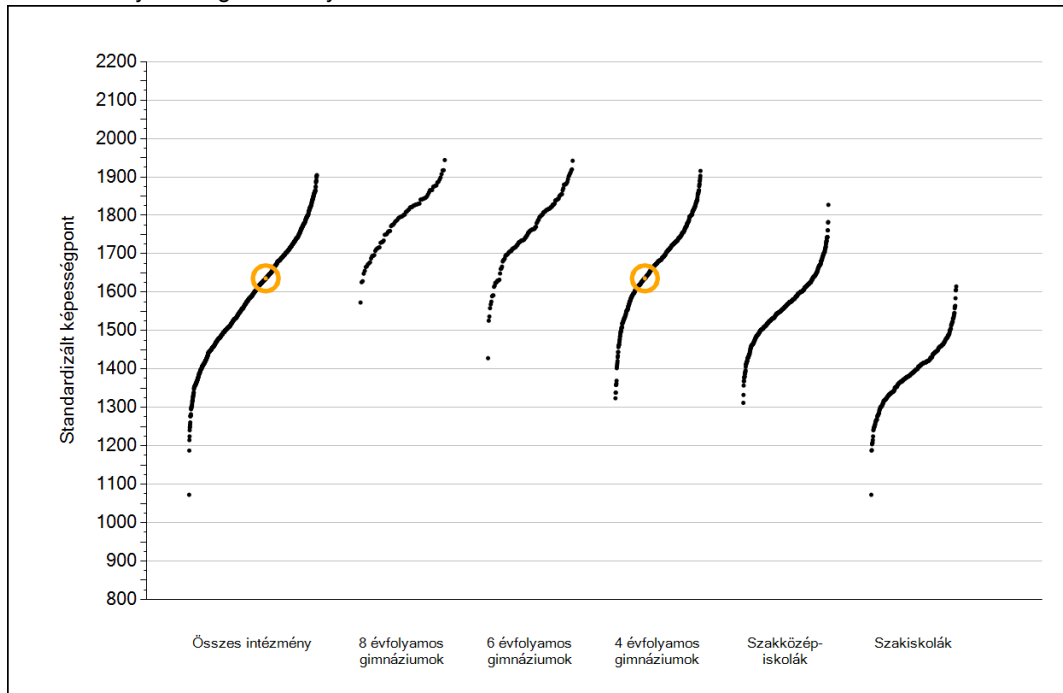


Szövegértés

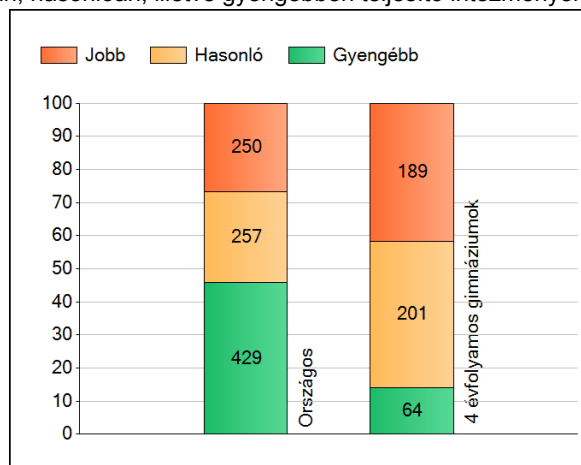
1a

Átlageredmények

Az intézmények átlageredményeinek összehasonlítása



A szignifikánsan jobban, hasonlóan, illetve gyengébben teljesítő intézmények száma és aránya (%)

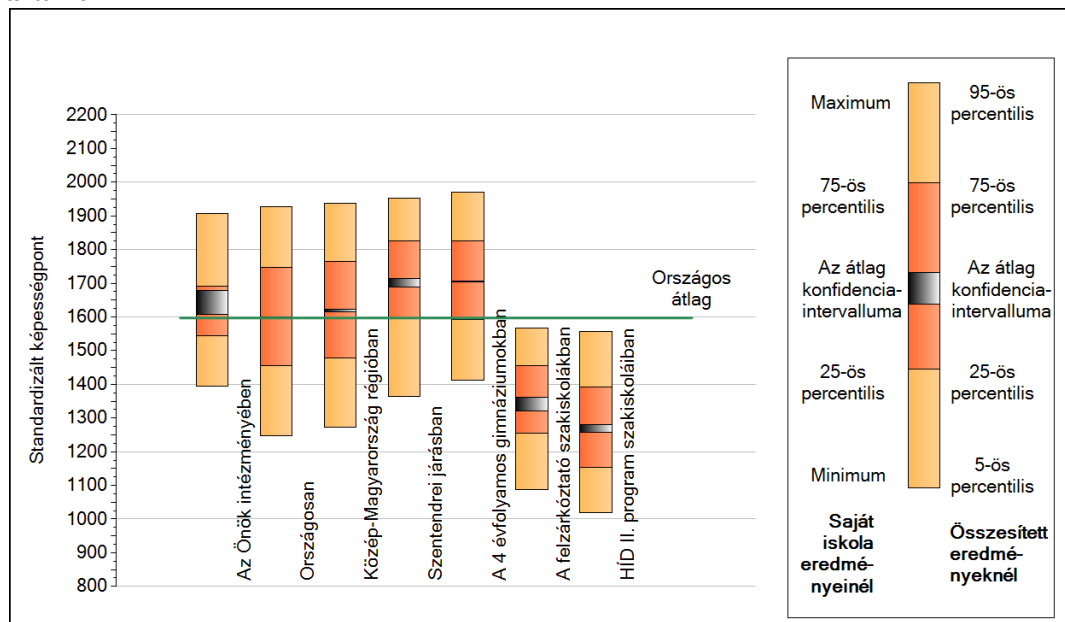


A tanulók átlageredménye és az átlag megbízhatósági tartománya (konfidencia-intervalluma)

Az Önök intézményében	1636 (1609;1680)
Országosan	1597 (1596;1598)
8 évfolyamos gimnáziumokban	1797 (1792;1802)
6 évfolyamos gimnáziumokban	1779 (1774;1783)
4 évfolyamos gimnáziumokban	1705 (1703;1707)
Szakközépiskolákban	1581 (1579;1582)
Szakiskolákban	1387 (1385;1390)
Felzárkóztató szakiskolákban	1344 (1322;1361)
HÍD II. program szakiskoláiban	1268 (1257;1280)

1b A képességeloszlás néhány jellemzője

A tanulók képességeloszlása az Önök intézményében és azokban a részpopulációkban, amelyekbe Önök is tartoznak



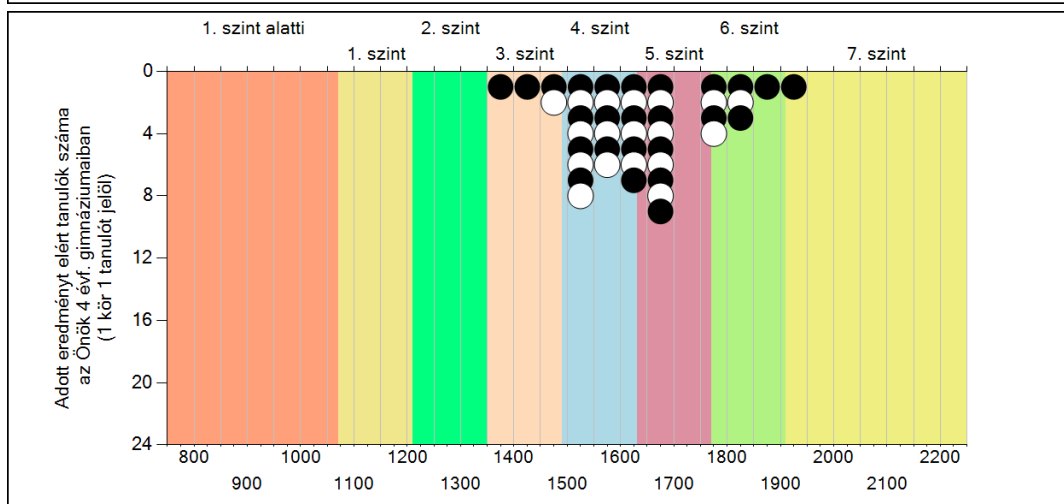
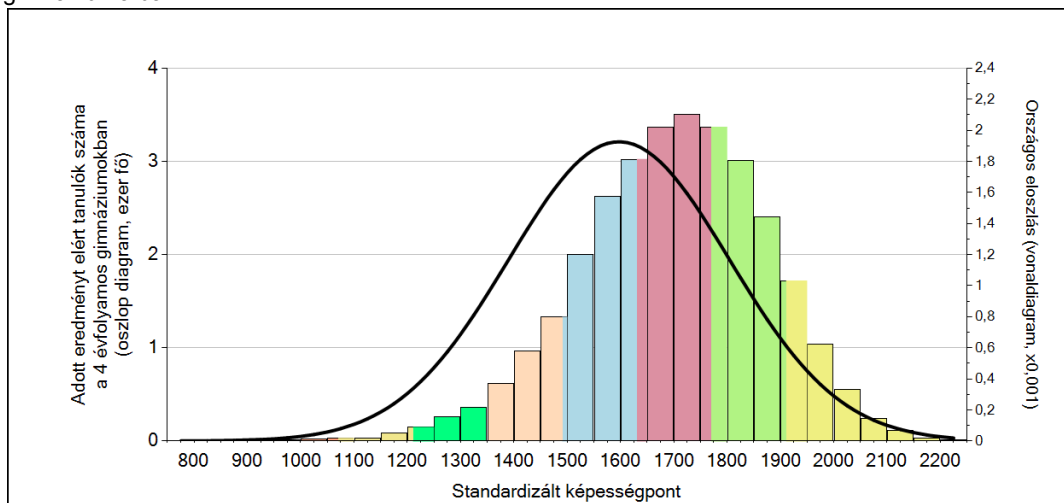
A tanulók képességeloszlása az egyes részpopulációkban

	Min. / 5-ös perc.	25-ös perc.	Átlag	(konf. int.)	75-ös perc.	Max. / 95-ös perc.
Az Önök intézményében	1395	1543	1636	(1609;1680)	1691	1906
Országosan	1248	1455	1597	(1596;1598)	1747	1927
Közép-Magyarország régióban	1272	1477	1618	(1614;1622)	1766	1937
Szentendrei járásban	1365	1595	1701	(1688;1715)	1826	1951
A 4 évfolyamos gimnáziumokban	1413	1593	1705	(1703;1707)	1826	1970
A felzárkóztató szakiskolákban	1087	1254	1344	(1322;1361)	1455	1567
HÍD II. program szakiskoláiban	1020	1153	1268	(1257;1280)	1392	1556

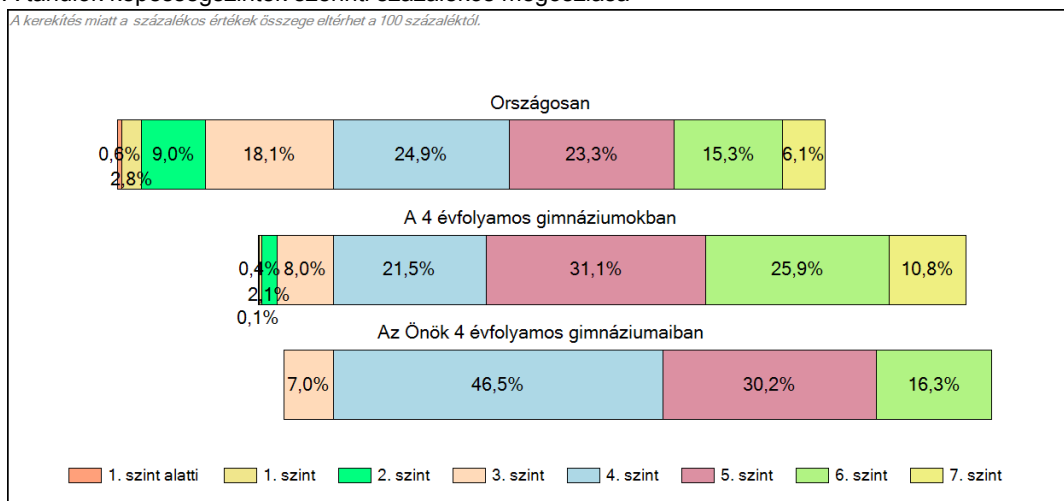
1c

Képességeloszlás

Az országos eloszlás, valamint a tanulók eredményei a 4 évfolyamos gimnáziumokban és az Önök 4 évfolyamos gimnáziumaiban



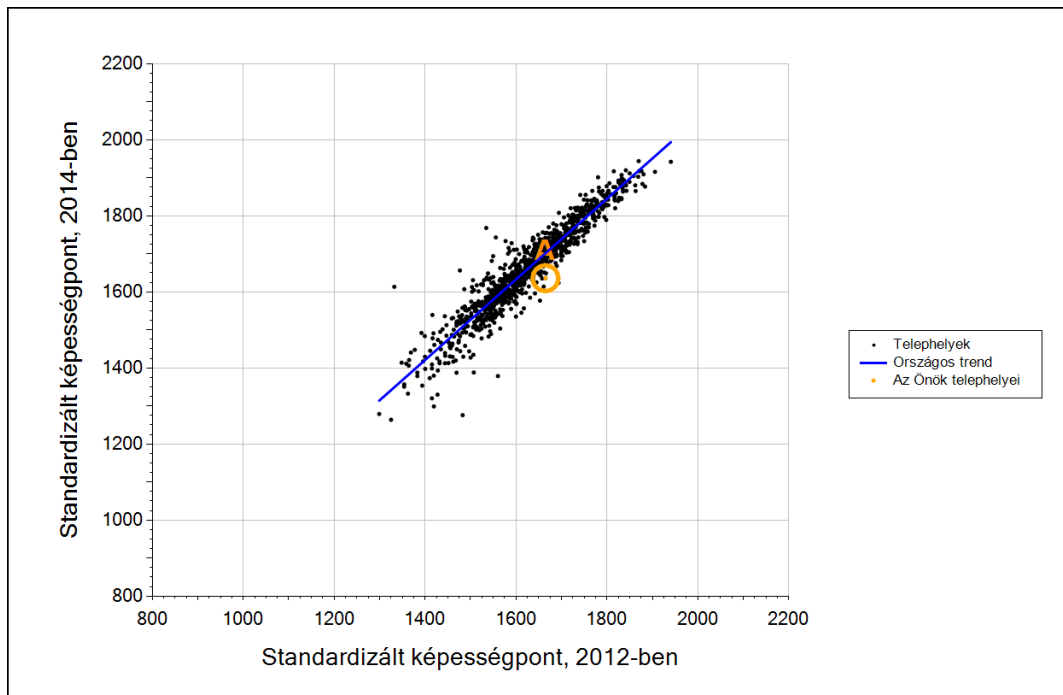
A tanulók képességszintek szerinti százalékos megoszlása



Szövegértés

3b

Átlageredmény a tanulók korábbi eredményének tükrében telephelyenként



Telephelyeik eredménye a regressziós becslés alapján várható eredmény tükrében

A telephely	Telephelyük 2014-es átlageredménye	1636	(1609;1680)
	A telephely tanulóinak 2012-es átlageredménye	1665	(1623;1703)
	Várható eredmény az összes telephelyre illesztett regressziós egyenes alapján	1702	
	(a tényleges eredmény ennél szignifikánsan gyengébb)		

* Csak azok a telephelyek szerepelnek az ábrán, amelyek esetében legalább a tanulók kétharmada és legalább tíz tanuló megírta a két évvel korábbi mérést, és amelyeken a korábbi eredménnyel rendelkező diákok e mérésbeli átlaga belesik az összes diák e mérésben elért képességátlagának konfidenciaintervallumába mindkét területen.