



FIT-jelentés :: 2015

Intézményi jelentés

8. évfolyam

Szent Imre Katolikus Óvoda és Általános Iskola

6000 Kecskemét, Szent Imre utca 9.

OM azonosító: 200702



EMBERI ERŐFORRÁSOK
MINISZTERIUMA

● KTATÁSI HIVATAL



Létszám adatok

A telephely kód táblázata

A	001 - Szent Imre Katolikus Óvoda és Általános Iskola (általános iskola) (6000 Kecskemét, Szent Imre utca 9.)
---	---

Az intézmény létszámadatai a 8. évfolyamon

A telephely kódja	Képzési típus	Tanulók száma						
		Összesen	SNI tanulók	Mentesült tanulók	BTMN tanulók	HHH tanulók	Jelentésre jogosult tanulók	A jelentésben szereplők
A	Általános iskola	53	2	0	9	0	51	48
Összesen		53	2	0	9	0	51	48

A korábbi mérésekben eredménnyel rendelkezőkre vonatkozó létszám adatok

A telephely kódja	Képzési típus	Tanulók száma		A telephelynek van-e az előzetes eredmény alapján becsült várható eredménye?
		Ebben a jelentésben szereplők (előző táblázat utolsó oszlopa)	Ebből a 2013-as mérésben eredménnyel rendelkeznek	
A	Általános iskola	48	46	Van
Összesen		48	46	

A Tanulói háttérkérdőívre és a családháttér-indexre vonatkozó létszám adatok

A telephely kódja	Képzési típus	Tanulók száma			A telephelynek van-e CSH-indexe?
		Jelentésre jogosultak	Tanulói kérdőívet kitöltötte	Van CSH-indexe	
A	Általános iskola	51	29	25	Nincs
Összesen		51	29	25	

Az intézmény jelentésre jogosult tanulóinak előző év végi matematikajegye

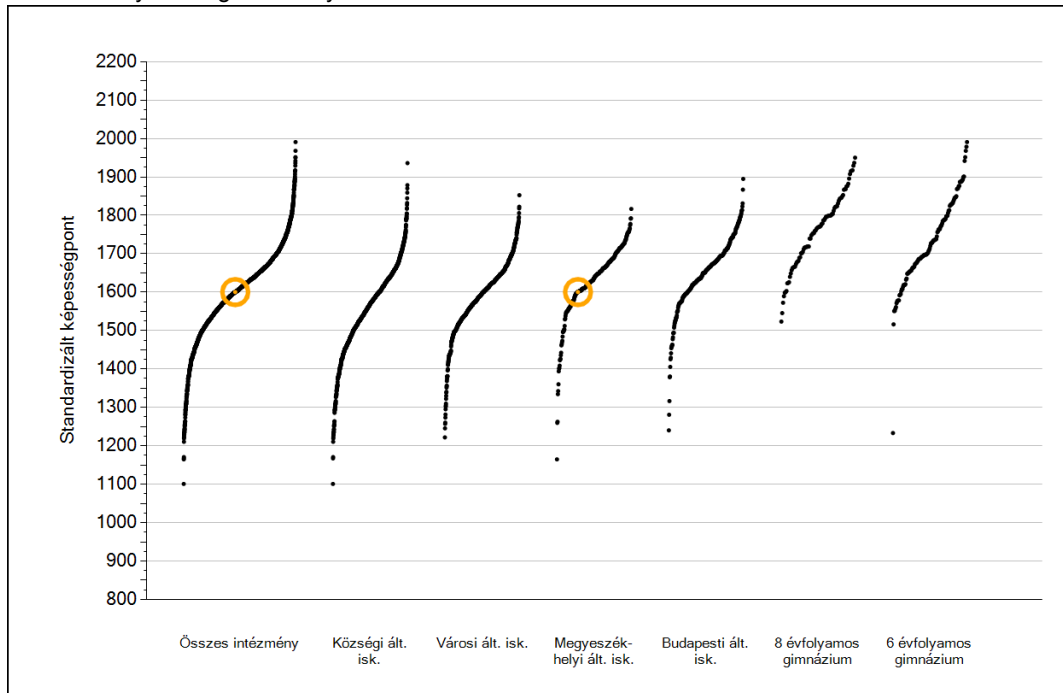
A telephely kódja	Képzési típus	Szerepel-e a jelentésben?	Előző év végi matematikajegy					Összesen	
			-	1	2	3	4		5
A	Általános iskola	Jelentésben szereplők	0	0	3	8	18	19	48
		Jelentésben nem szereplők	0	0	1	2	0	0	3
Összesen		Jelentésben szereplők	0	0	3	8	18	19	48
		Jelentésben nem szereplők	0	0	1	2	0	0	3



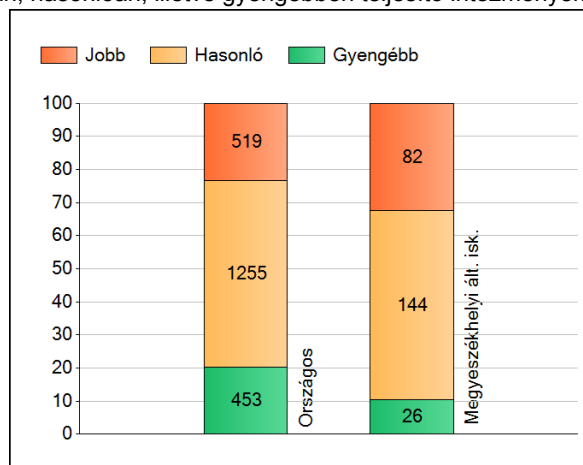
Matematika

1a Átlageredmények

Az intézmények átlageredményeinek összehasonlítása



A szignifikánsan jobban, hasonlóan, illetve gyengébben teljesítő intézmények száma és aránya (%)



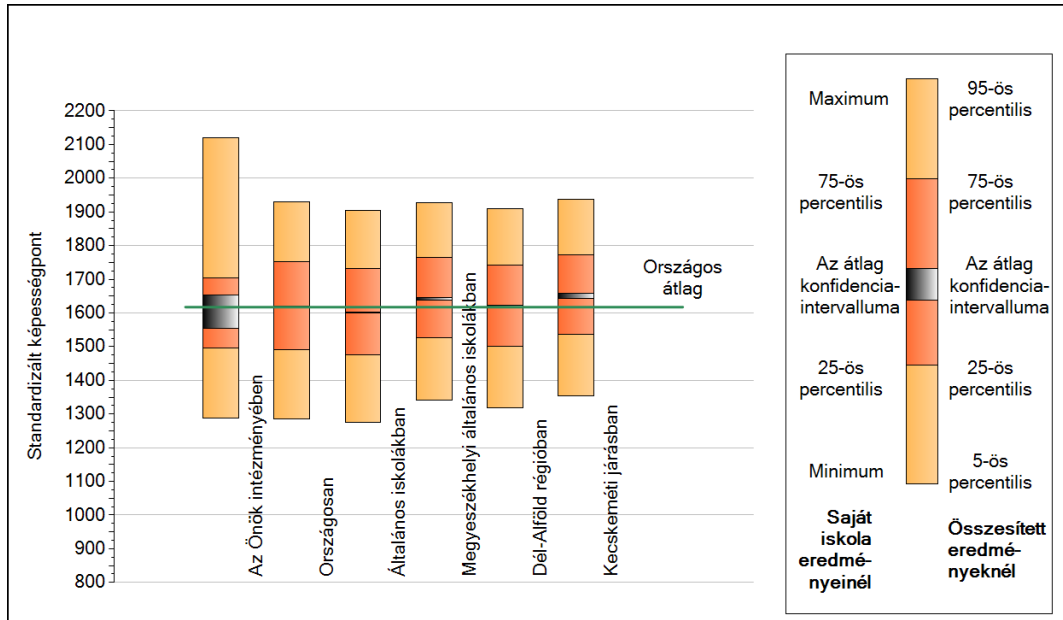
A tanulók átlageredménye és az átlag megbízhatósági tartománya (konfidencia-intervalluma)

Az Önök intézményében	1600 (1553;1652)
Országosan	1618 (1617;1619)
Általános iskolákban	1601 (1600;1602)
Községi általános iskolákban	1555 (1553;1557)
Városi általános iskolákban	1593 (1591;1595)
Megyeszékhelyi általános iskolákban	1642 (1639;1645)
Budapesti általános iskolákban	1662 (1658;1664)
8 évfolyamos gimnáziumokban	1773 (1769;1777)
6 évfolyamos gimnáziumokban	1753 (1749;1757)

1b

A képességeloszlás néhány jellemzője

A tanulók képességeloszlása az Önök intézményében és azokban a részpopulációkban, amelyekbe Önök is tartoznak

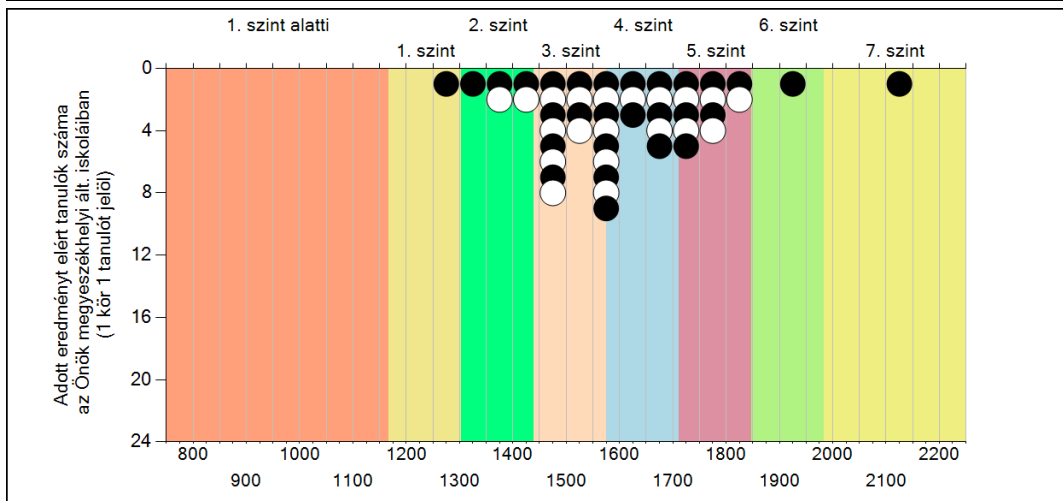
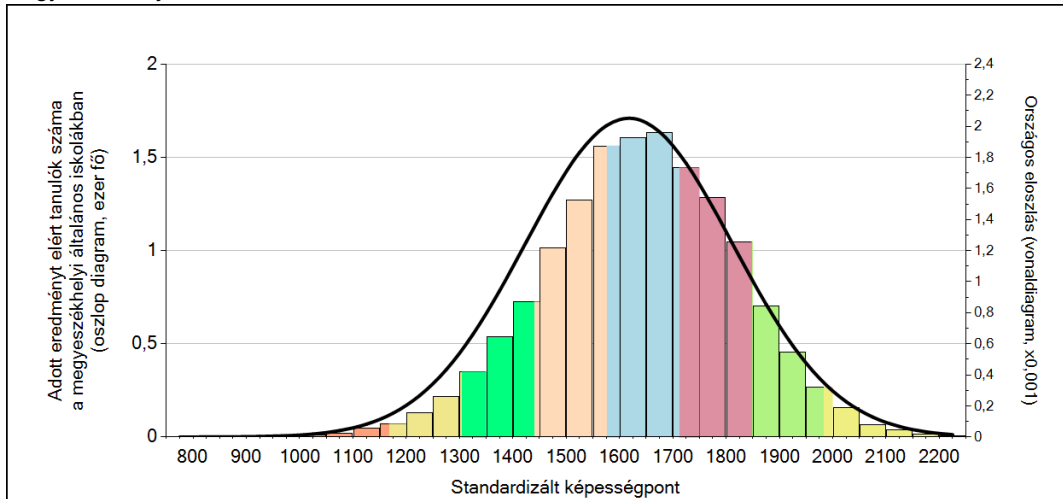


A tanulók képességeloszlása az egyes részpopulációkban

	Min. / 5-ös perc.	25-ös perc.	Átlag	(konf. int.)	75-ös perc.	Max. / 95-ös perc.
Az Önök intézményében	1289	1495	1600	(1553;1652)	1705	2119
Országosan	1285	1490	1618	(1617;1619)	1752	1930
Általános iskolákban	1275	1476	1601	(1600;1602)	1731	1905
Megyeszékhelyi általános iskolákban	1341	1526	1642	(1639;1645)	1766	1928
Dél-Alföld régióban	1319	1502	1620	(1615;1624)	1741	1909
Kecskeméti járásban	1355	1538	1651	(1643;1659)	1772	1937

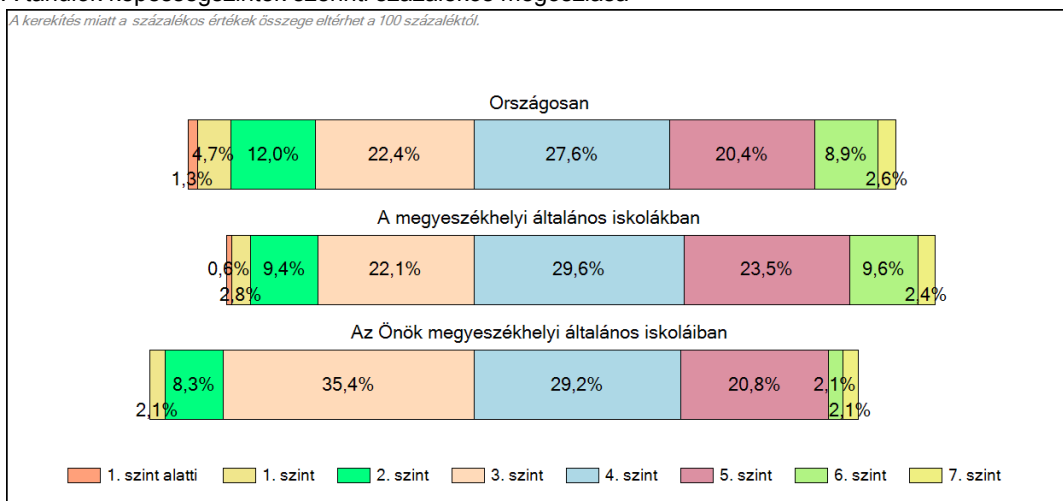
1c Képességeloszlás

Az országos eloszlás, valamint a tanulók eredményei a megyeszékhelyi általános iskolákban és az Önök megyeszékhelyi általános iskoláiban



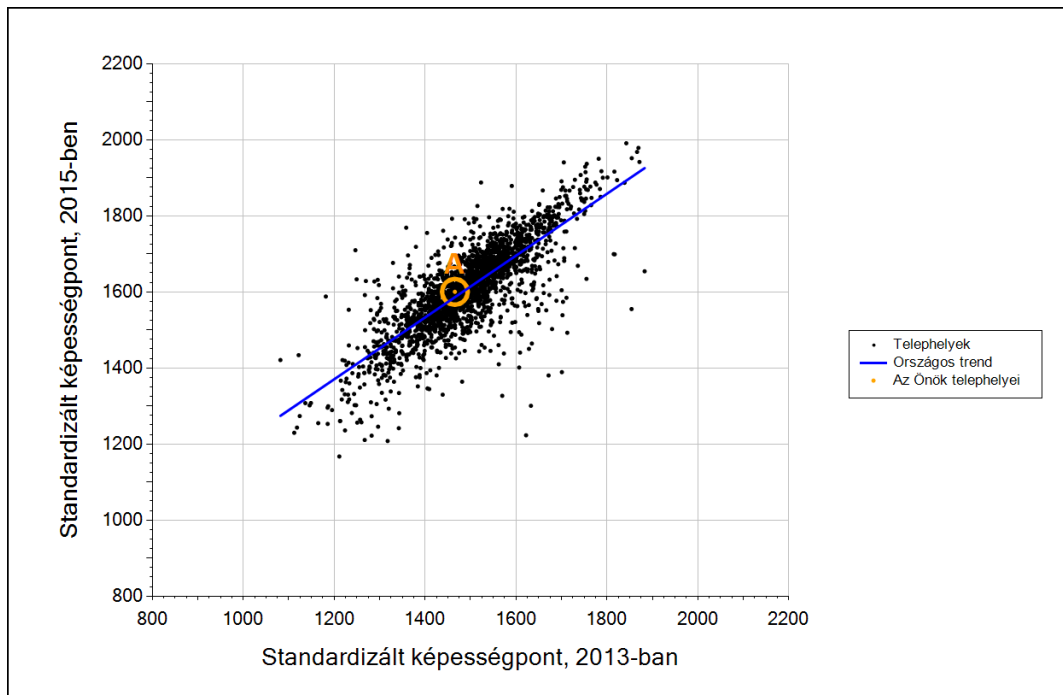
A tanulók képességszintek szerinti százalékos megoszlása

A keréklés miatt a százalékos értékek összege eltérhet a 100 százaléktól.



3b

Átlageredmény a tanulók korábbi eredményének tükrében telephelyenként*



Telephelyeik eredménye a regressziós becslés alapján várható eredmény tükrében

A telephely	Telephelyük 2015-ös átlageredménye	1600	(1553;1652)
	A telephely tanulóinak 2013-as átlageredménye	1466	(1427;1507)
	Várható eredmény az összes telephelyre illesztett regressziós egyenes alapján	1586	
	(a tényleges eredmény ettől nem különbözik szignifikánsan)		

* Csak azok a telephelyek szerepelnek az ábrán, amelyek esetében legalább a tanulók kétharmada és legalább tíz tanuló megírta a két évvel korábbi mérést, és amelyeken a korábbi eredménnyel rendelkező diákok e mérésbeli átlaga belesik az összes diák e mérésben elért képességátlagának konfidenciaintervallumába mindkét területen.

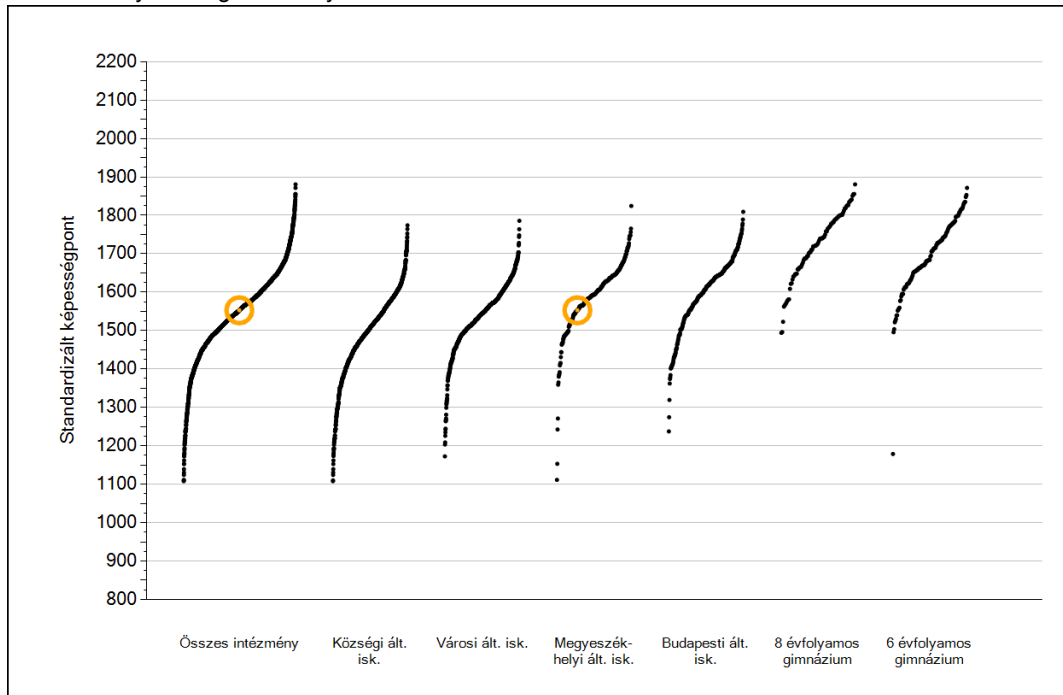


Szövegértés

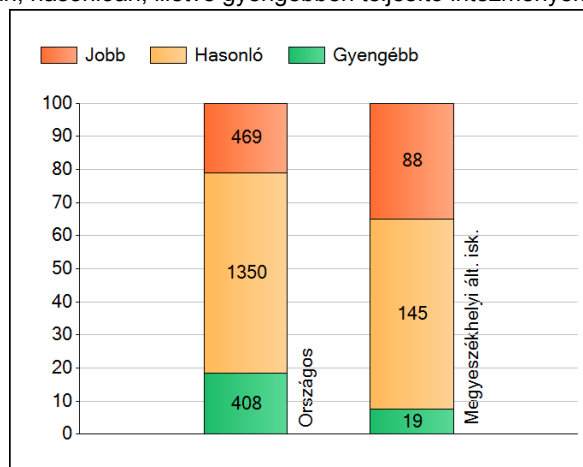
1a

Átlageredmények

Az intézmények átlageredményeinek összehasonlítása



A szignifikánsan jobban, hasonlóan, illetve gyengébben teljesítő intézmények száma és aránya (%)



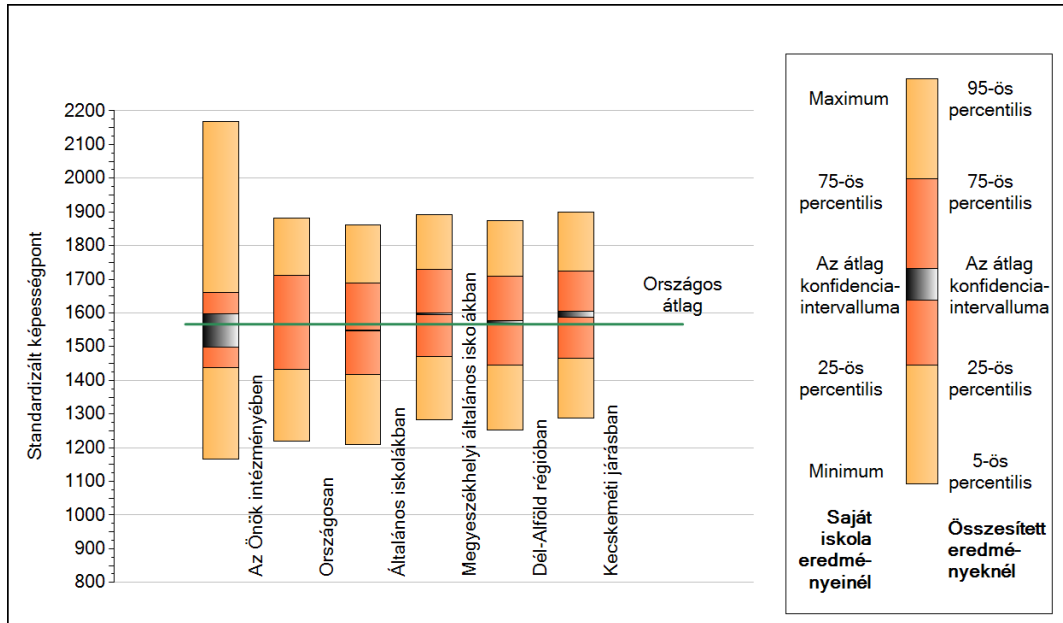
A tanulók átlageredménye és az átlag megbízhatósági tartománya (konfidencia-intervalluma)

Az Önök intézményében	1553 (1497;1598)
Országosan	1567 (1565;1568)
Általános iskolákban	1548 (1547;1550)
Községi általános iskolákban	1494 (1492;1496)
Városi általános iskolákban	1542 (1540;1544)
Megyeszékhelyi általános iskolákban	1598 (1595;1601)
Budapesti általános iskolákban	1611 (1608;1614)
8 évfolyamos gimnáziumokban	1735 (1731;1738)
6 évfolyamos gimnáziumokban	1715 (1711;1719)

1b

A képességeloszlás néhány jellemzője

A tanulók képességeloszlása az Önök intézményében és azokban a részpopulációkban, amelyekbe Önök is tartoznak



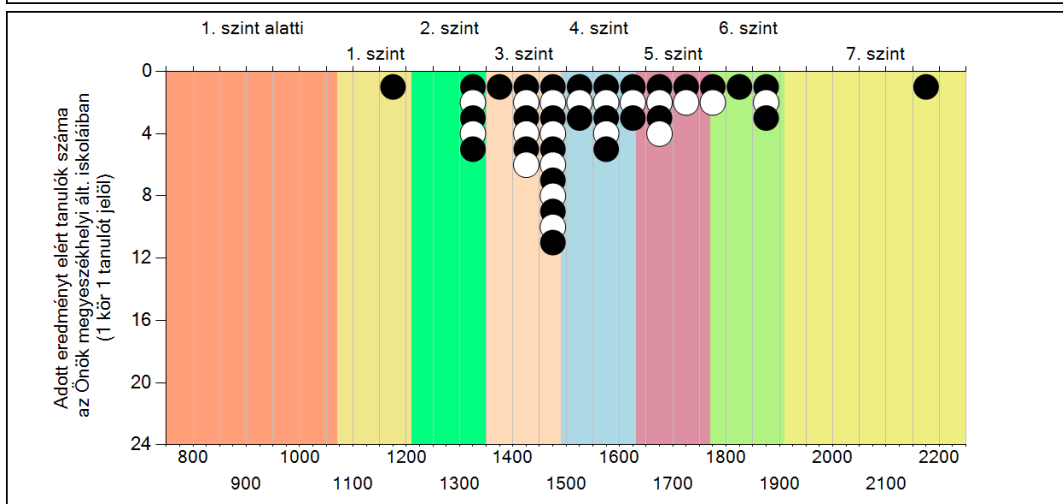
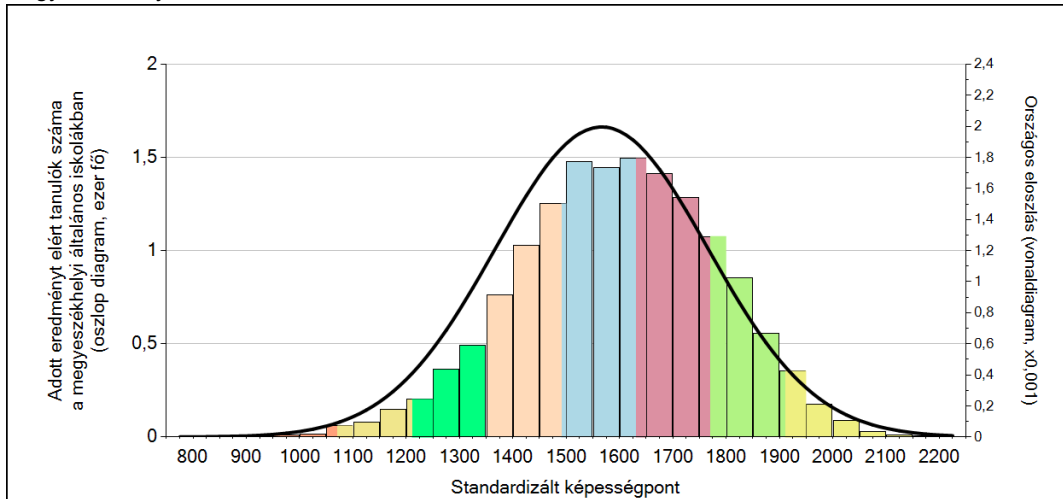
A tanulók képességeloszlása az egyes részpopulációkban

	Min. / 5-ös perc.	25-ös perc.	Átlag	(konf. int.)	75-ös perc.	Max. / 95-ös perc.
Az Önök intézményében	1167	1438	1553	(1497;1598)	1660	2169
Országosan	1220	1433	1567	(1565;1568)	1711	1882
Általános iskolákban	1210	1417	1548	(1547;1550)	1688	1861
Megyeszékhelyi általános iskolákban	1282	1472	1598	(1595;1601)	1729	1892
Dél-Alföld régióban	1253	1444	1573	(1569;1577)	1709	1873
Kecskeméti járásban	1288	1466	1595	(1586;1605)	1723	1899

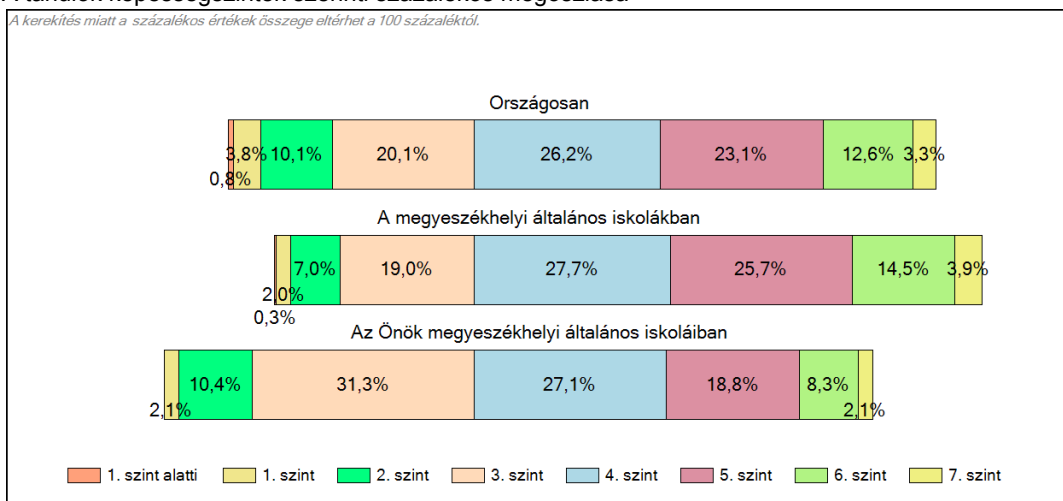
1c

Képességeloszlás

Az országos eloszlás, valamint a tanulók eredményei a megyeszékhelyi általános iskolákban és az Önök megyeszékhelyi általános iskoláiban

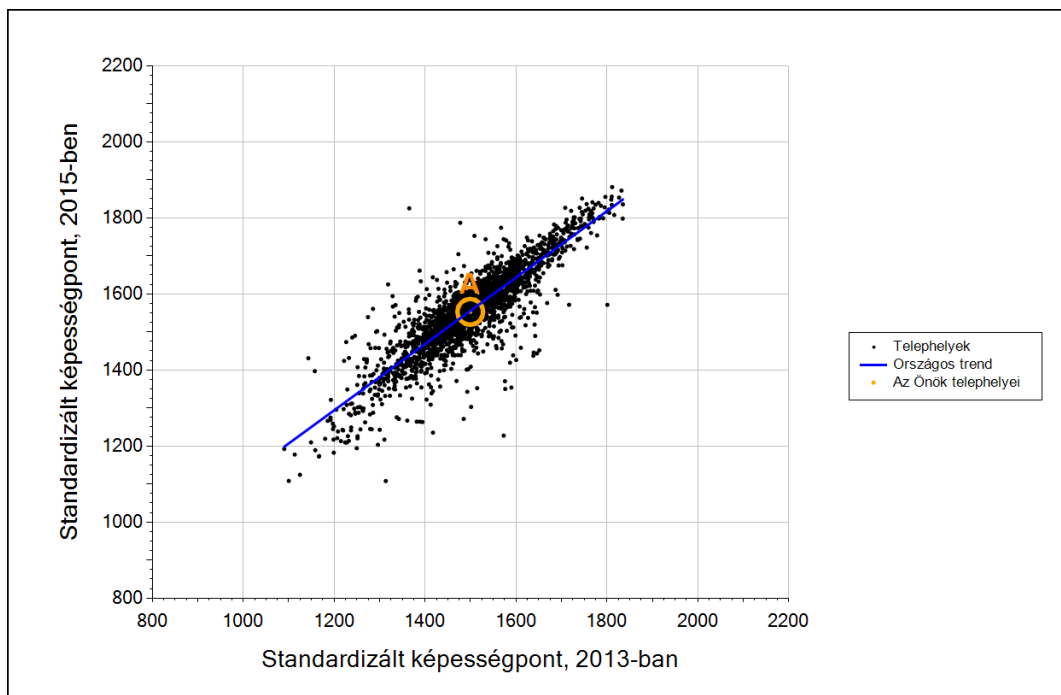


A tanulók képességszintek szerinti százalékos megoszlása



3b

Átlageredmény a tanulók korábbi eredményének tükrében telephelyenként*



Telephelyeik eredménye a regressziós becslés alapján várható eredmény tükrében

A telephely	Telephelyük 2015-ös átlageredménye	1553	(1497;1598)
	A telephely tanulóinak 2013-as átlageredménye	1499	(1443;1553)
	Várható eredmény az összes telephelyre illesztett regressziós egyenes alapján	1555	
	(a tényleges eredmény ettől nem különbözik szignifikánsan)		

* Csak azok a telephelyek szerepelnek az ábrán, amelyek esetében legalább a tanulók kétharmada és legalább tíz tanuló megírta a két évvel korábbi mérést, és amelyeken a korábbi eredménnyel rendelkező diákok e mérésbeli átlaga belesik az összes diák e mérésben elért képességátlagának konfidenciaintervallumába mindkét területen.

Szövegértés