



FIT-jelentés :: 2015

Intézményi jelentés

8. évfolyam

Mendei Géza Fejedelem Általános Iskola

2235 Mende, Forrás köz 1.

OM azonosító: 201092



EMBERI ERŐFORRÁSOK
MINISZTERIUMA

● KTATÁSI HIVATAL



Létszám adatok

A telephely kód táblázata

A	001 - Mendei Géza Fejedelem Általános Iskola (általános iskola) (2235 Mende, Forrás köz 1.)
---	--

Az intézmény létszámadatai a 8. évfolyamon

A telephely kódja	Képzési típus	Tanulók száma						
		Összesen	SNI tanulók	Mentesült tanulók	BTMN tanulók	HHH tanulók	Jelentésre jogosult tanulók	A jelentésben szereplők
A	Általános iskola	40	1	0	2	1	39	36
Összesen		40	1	0	2	1	39	36

A korábbi mérésekben eredménnyel rendelkezőkre vonatkozó létszám adatok

A telephely kódja	Képzési típus	Tanulók száma		A telephelynek van-e az előzetes eredmény alapján becsült várható eredménye?
		Ebben a jelentésben szereplők (előző táblázat utolsó oszlopa)	Ebből a 2013-as mérésben eredménnyel rendelkeznek	
A	Általános iskola	36	31	Van
Összesen		36	31	

A Tanulói háttérkérdőívre és a családi háttér-indexre vonatkozó létszám adatok

A telephely kódja	Képzési típus	Tanulók száma			A telephelynek van-e CSH-indexe?
		Jelentésre jogosultak	Tanulói kérdőívet kitöltötte	Van CSH-indexe	
A	Általános iskola	39	34	27	Van
Összesen		39	34	27	

Az intézmény jelentésre jogosult tanulóinak előző év végi matematikajegye

A telephely kódja	Képzési típus	Szerepel-e a jelentésben?	Előző év végi matematikajegy					Összesen	
			-	1	2	3	4		5
A	Általános iskola	Jelentésben szereplők	0	0	9	10	9	8	36
		Jelentésben nem szereplők	0	0	3	0	0	0	3
Összesen		Jelentésben szereplők	0	0	9	10	9	8	36
		Jelentésben nem szereplők	0	0	3	0	0	0	3

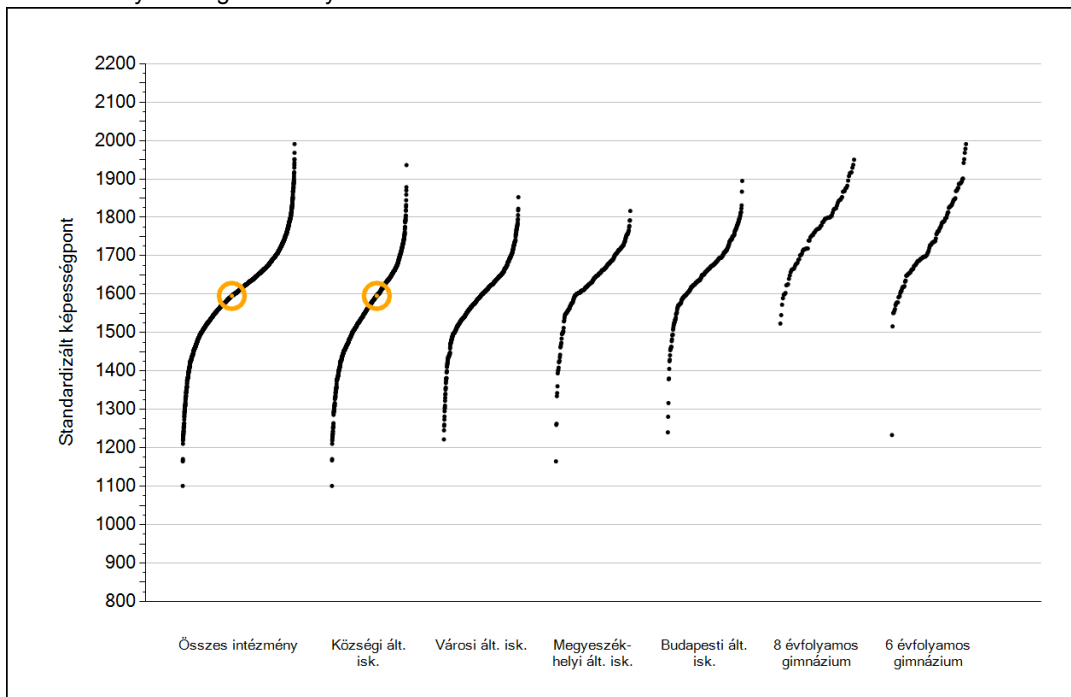


Matematika

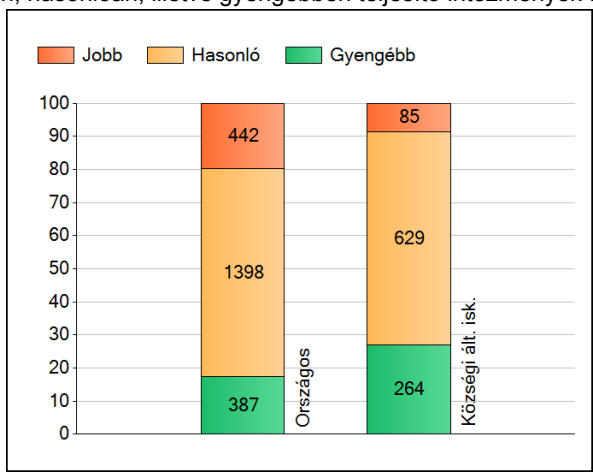
1a

Átlageredmények

Az intézmények átlageredményeinek összehasonlítása



A szignifikánsan jobban, hasonlóan, illetve gyengébben teljesítő intézmények száma és aránya (%)

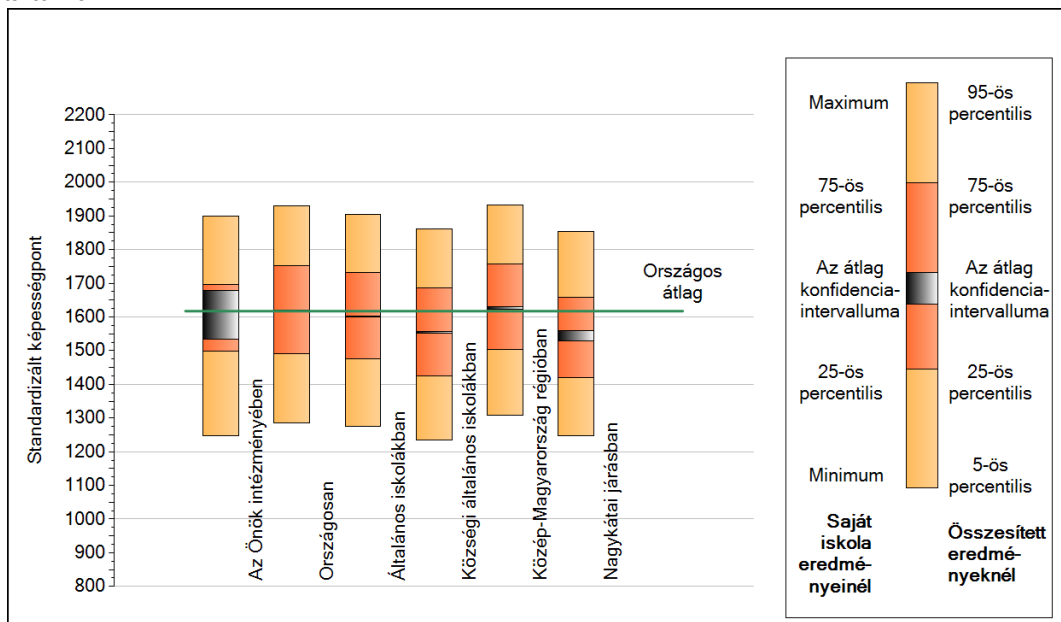


A tanulók átlageredménye és az átlag megbízhatósági tartománya (konfidencia-intervalluma)

Az Önök intézményében	1596 (1535;1679)
Országosan	1618 (1617;1619)
Általános iskolákban	1601 (1600;1602)
Községi általános iskolákban	1555 (1553;1557)
Városi általános iskolákban	1593 (1591;1595)
Megyeszékhelyi általános iskolákban	1642 (1639;1645)
Budapesti általános iskolákban	1662 (1658;1664)
8 évfolyamos gimnáziumokban	1773 (1769;1777)
6 évfolyamos gimnáziumokban	1753 (1749;1757)

1b A képességeloszlás néhány jellemzője

A tanulók képességeloszlása az Önök intézményében és azokban a részpopulációkban, amelyekbe Önök is tartoznak



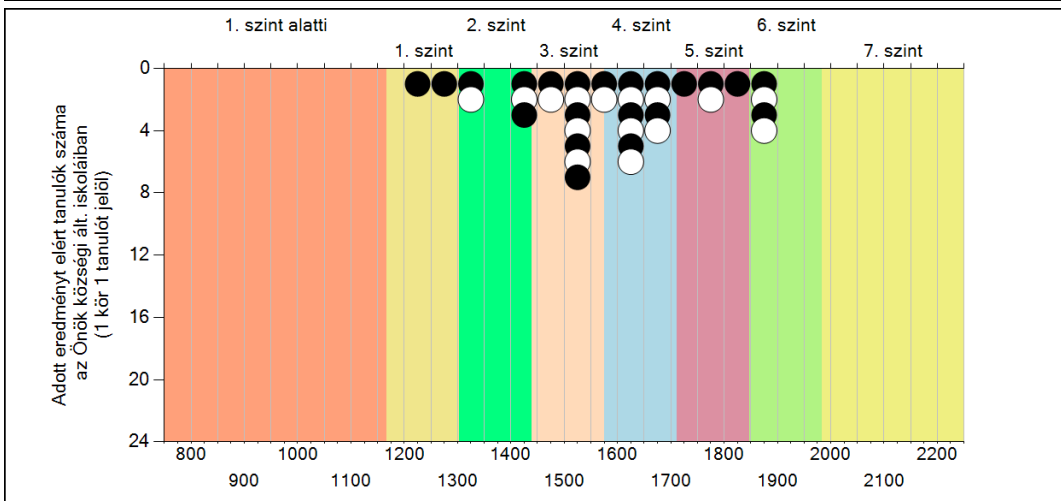
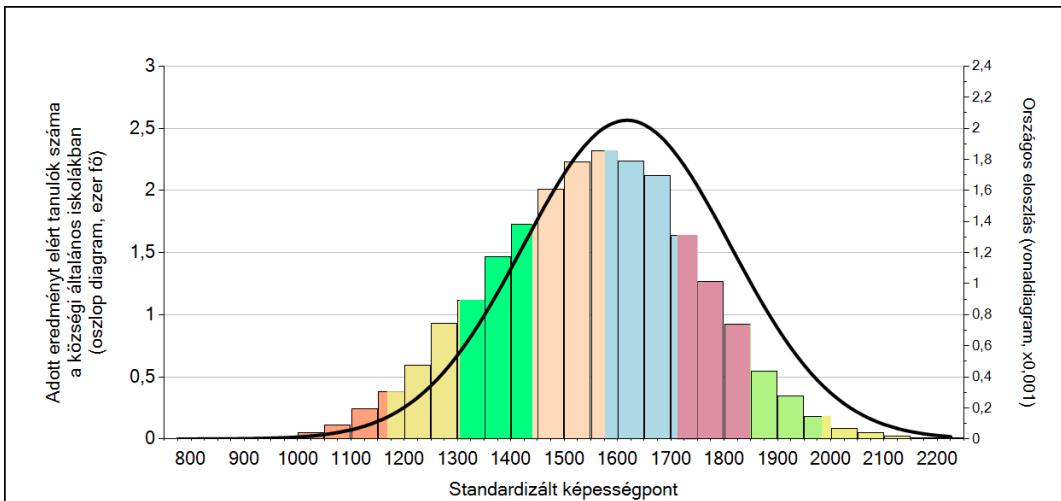
A tanulók képességeloszlása az egyes részpopulációkban

	Min. / 5-ös perc.	25-ös perc.	Átlag	(konf. int.)	75-ös perc.	Max. / 95-ös perc.
Az Önök intézményében	1247	1497	1596	(1535;1679)	1697	1898
Országosan	1285	1490	1618	(1617;1619)	1752	1930
Általános iskolákban	1275	1476	1601	(1600;1602)	1731	1905
Községi általános iskolákban	1234	1426	1555	(1553;1557)	1686	1860
Közép-Magyarország régióban	1308	1503	1627	(1624;1630)	1759	1931
Nagykátai járásban	1246	1420	1543	(1528;1558)	1657	1853

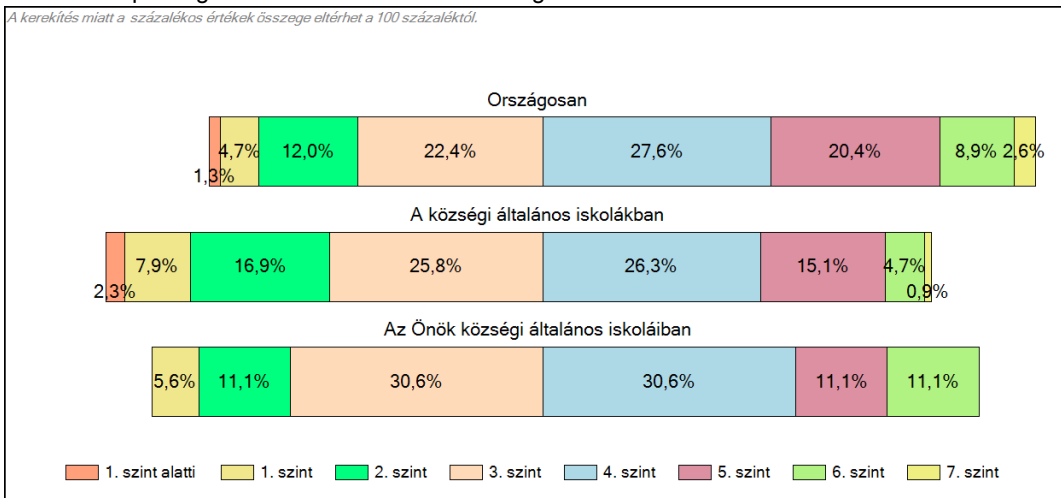
1c

Képességeloszlás

Az országos eloszlás, valamint a tanulók eredményei a községi általános iskolákban és az Önök községi általános iskoláiban

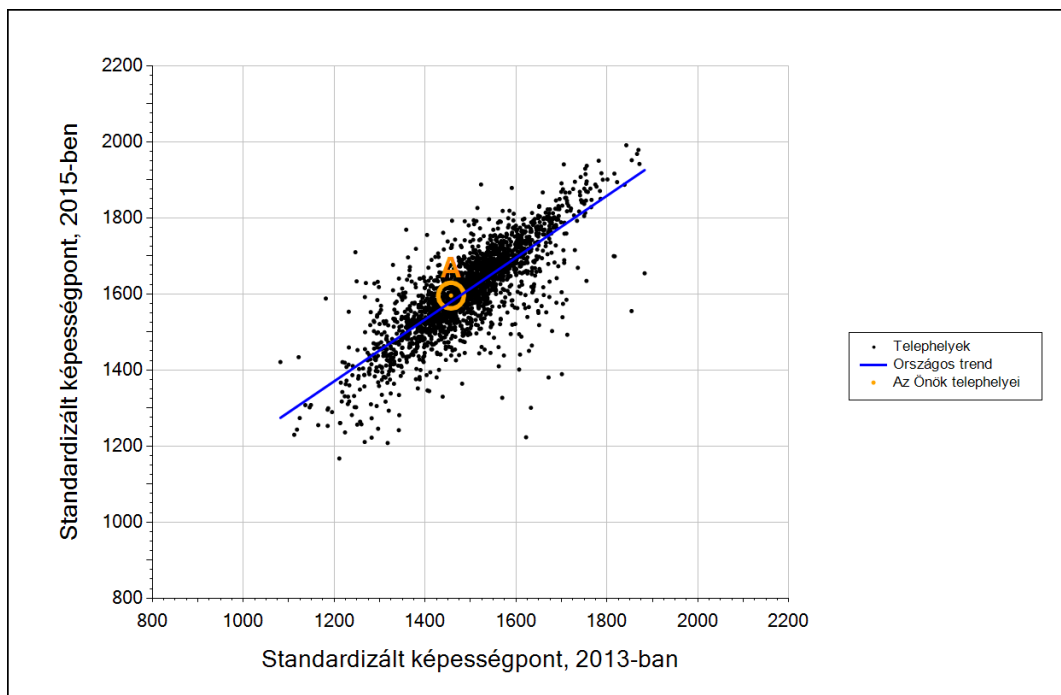


A tanulók képességszintek szerinti százalékos megoszlása



3b

Átlageredmény a tanulók korábbi eredményének tükrében telephelyenként*



Telephelyeik eredménye a regressziós becslés alapján várható eredmény tükrében

A telephely	Telephelyük 2015-ös átlageredménye	1596	(1535;1679)
	A telephely tanulóinak 2013-as átlageredménye	1457	(1396;1536)
	Várható eredmény az összes telephelyre illesztett regressziós egyenes alapján	1579	
	(a tényleges eredmény ettől nem különbözik szignifikánsan)		

* Csak azok a telephelyek szerepelnek az ábrán, amelyek esetében legalább a tanulók kétharmada és legalább tíz tanuló megírta a két évvel korábbi mérést, és amelyeken a korábbi eredménnyel rendelkező diákok e mérésbeli átlaga belesik az összes diák e mérésben elért képességátlagának konfidenciaintervallumába mindkét területen.

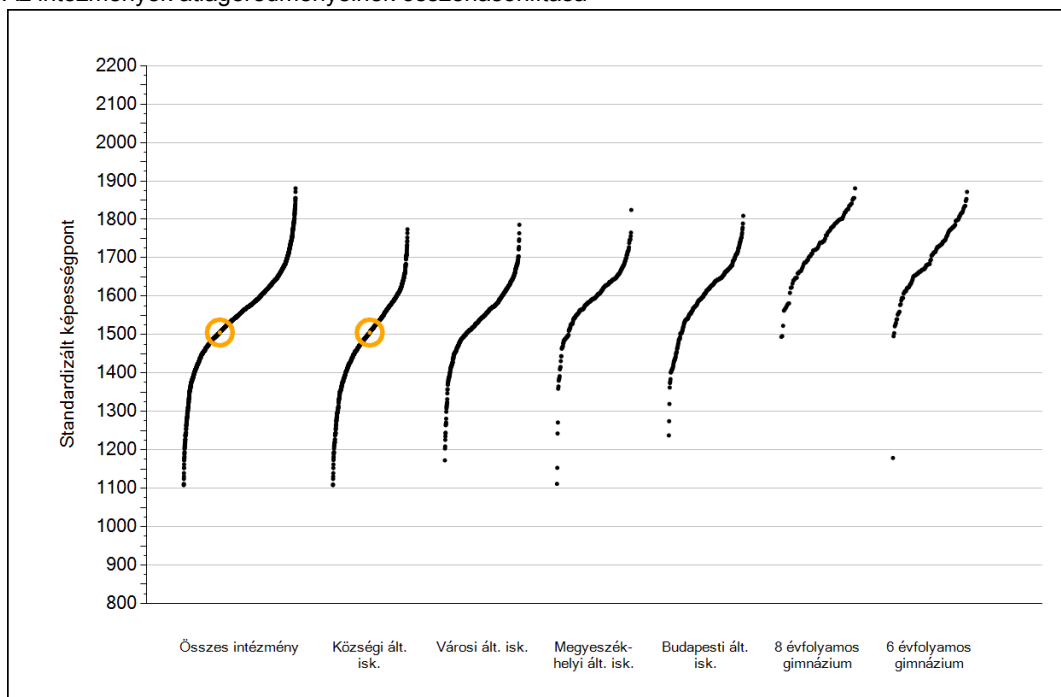


Szövegértés

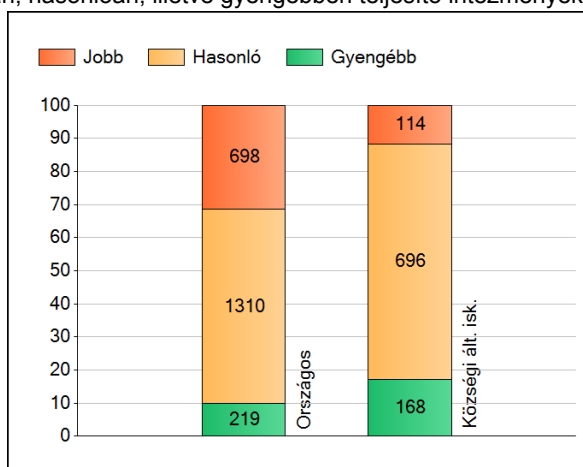
1a

Átlageredmények

Az intézmények átlageredményeinek összehasonlítása



A szignifikánsan jobban, hasonlóan, illetve gyengébben teljesítő intézmények száma és aránya (%)



A tanulók átlageredménye és az átlag megbízhatósági tartománya (konfidencia-intervalluma)

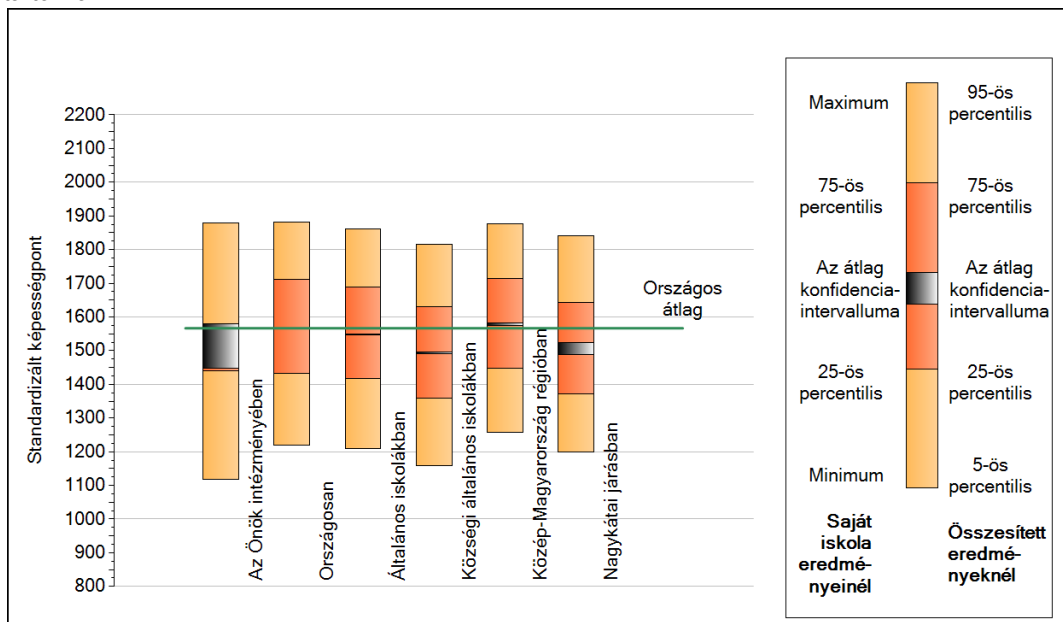
Az Önök intézményében	1506 (1448;1580)
Országosan	1567 (1565;1568)
Általános iskolákban	1548 (1547;1550)
Községi általános iskolákban	1494 (1492;1496)
Városi általános iskolákban	1542 (1540;1544)
Megyeszékhelyi általános iskolákban	1598 (1595;1601)
Budapesti általános iskolákban	1611 (1608;1614)
8 évfolyamos gimnáziumokban	1735 (1731;1738)
6 évfolyamos gimnáziumokban	1715 (1711;1719)

Szövegtetés

1b

A képességeloszlás néhány jellemzője

A tanulók képességeloszlása az Önök intézményében és azokban a részpopulációkban, amelyekbe Önök is tartoznak



A tanulók képességeloszlása az egyes részpopulációkban

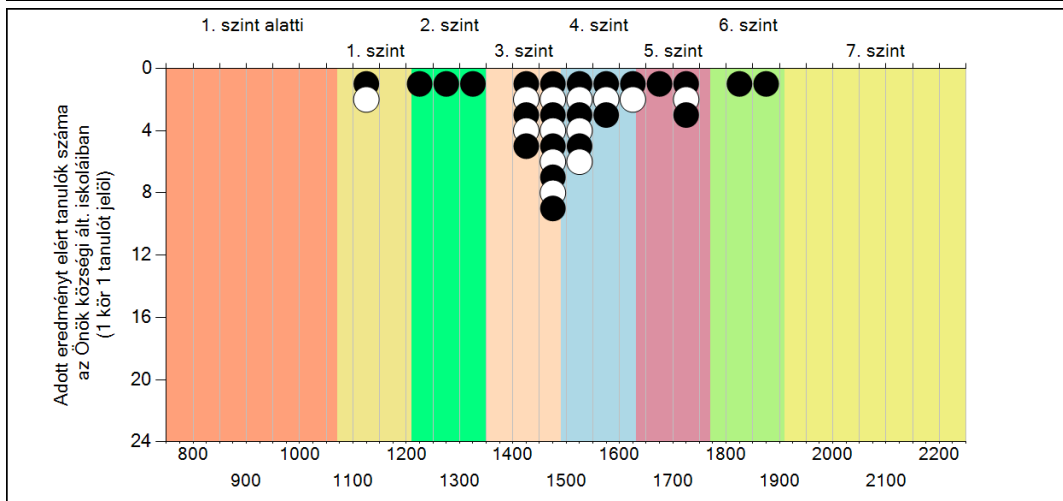
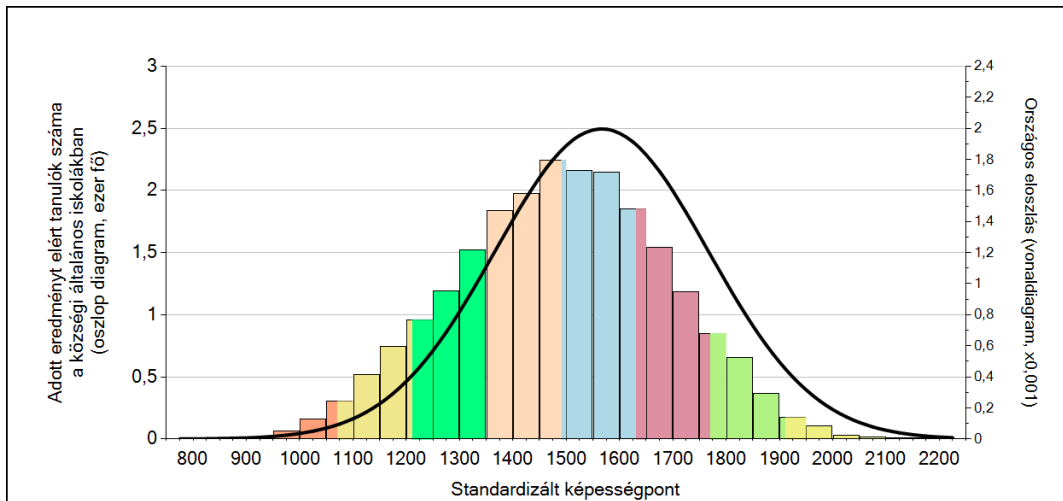
	Min. / 5-ös perc.	25-ös perc.	Átlag	(konf. int.)	75-ös perc.	Max. / 95-ös perc.
Az Önök intézményében	1119	1439	1506	(1448;1580)	1558	1880
Országosan	1220	1433	1567	(1565;1568)	1711	1882
Általános iskolákban	1210	1417	1548	(1547;1550)	1688	1861
Községi általános iskolákban	1160	1359	1494	(1492;1496)	1631	1816
Közép-Magyarország régióban	1258	1448	1577	(1574;1581)	1714	1877
Nagykátai járásban	1199	1373	1505	(1488;1523)	1643	1841

Szövegértés

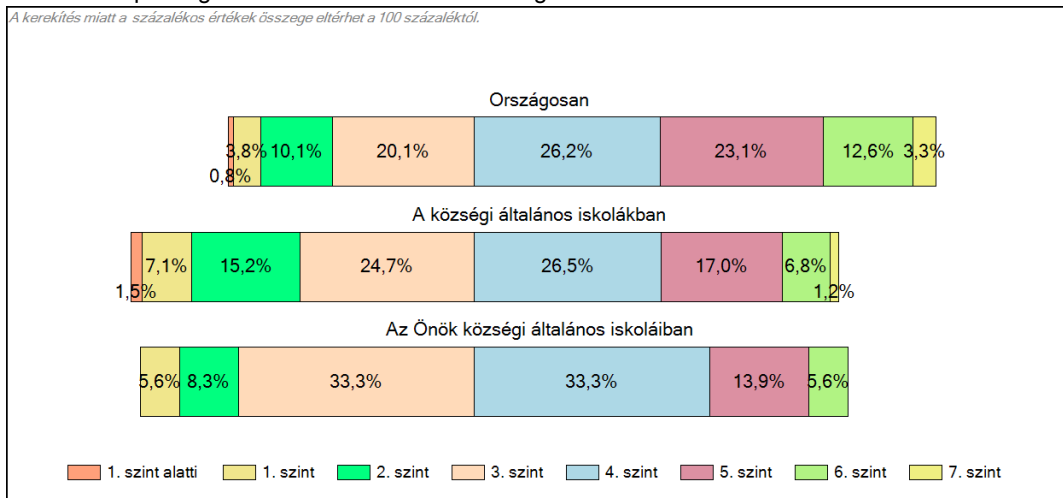
1c

Képességeloszlás

Az országos eloszlás, valamint a tanulók eredményei a községi általános iskolákban és az Önök községi általános iskoláiban



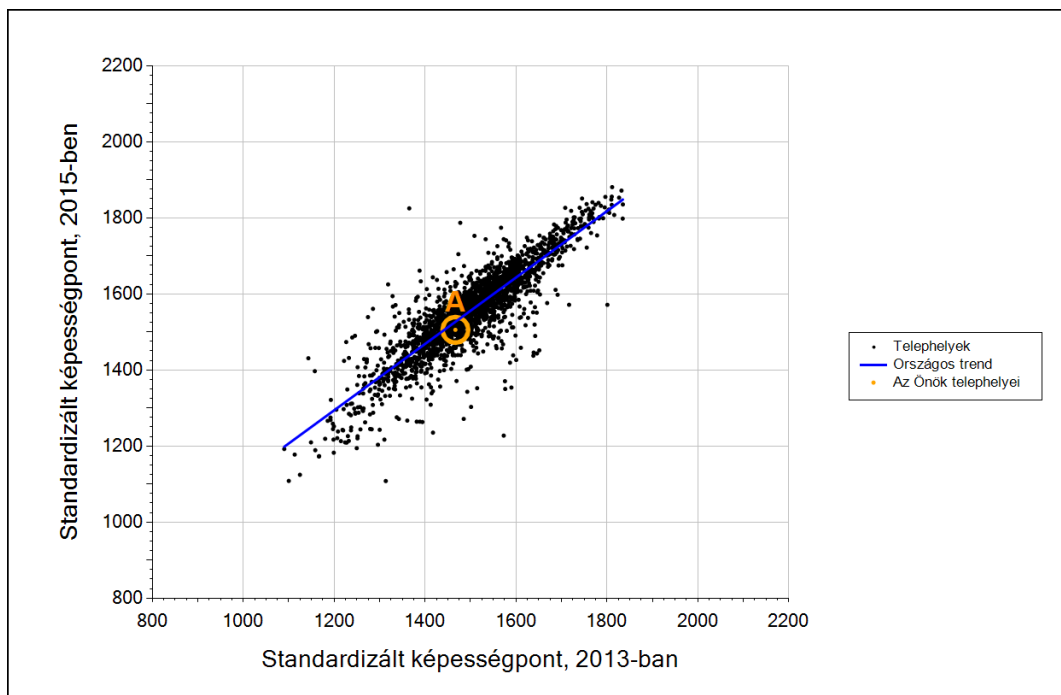
A tanulók képességszintek szerinti százalékos megoszlása



Szövegértés

3b

Átlageredmény a tanulók korábbi eredményének tükrében telephelyenként*



Telephelyeik eredménye a regressziós becslés alapján várható eredmény tükrében

A telephely	Telephelyük 2015-ös átlageredménye	1506	(1448;1580)
	A telephely tanulóinak 2013-as átlageredménye	1467	(1412;1544)
	Várható eredmény az összes telephelyre illesztett regressziós egyenes alapján	1527	
	(a tényleges eredmény ettől nem különbözik szignifikánsan)		

* Csak azok a telephelyek szerepelnek az ábrán, amelyek esetében legalább a tanulók kétharmada és legalább tíz tanuló megírta a két évvel korábbi mérést, és amelyeken a korábbi eredménnyel rendelkező diákok e mérésbeli átlaga belesik az összes diák e mérésben elért képességátlagának konfidenciaintervallumába mindkét területen.