



FIT-jelentés :: 2015

Intézményi jelentés

10. évfolyam

Szentendrei II. Rákóczi Ferenc Általános Iskola és Gimnázium

2000 Szentendre, Rákóczi Ferenc utca 6.

OM azonosító: 032580



EMBERI ERŐFORRÁSOK
MINISZTERIUMA

● KTATÁSI HIVATAL



Köznevelési Mérési
Értékelési Osztály

Létszám adatok

A telephely kód táblázata

A	001 - Szentendrei II. Rákóczi Ferenc Általános Iskola és Gimnázium (4 évfolyamos gimnázium) (2000 Szentendre, Rákóczi Ferenc utca 6.)
---	--

Az intézmény létszámadatai a 10. évfolyamon

A telephely kódja	Képzési típus	Tanulók száma						
		Összesen	SNI tanulók	Mentesült tanulók	BTMN tanulók	HHH tanulók	Jelentésre jogosult tanulók	A jelentésben szereplők
A	4 évfolyamos gimnázium	47	1	0	6	0	46	44
Összesen		47	1	0	6	0	46	44

A korábbi mérésekben eredménnyel rendelkezőkre vonatkozó létszám adatok

A telephely kódja	Képzési típus	Tanulók száma		A telephelynek van-e az előzetes eredmény alapján becsült várható eredménye?
		Ebben a jelentésben szereplők (előző táblázat utolsó oszlopa)	Ebből a 2013-as mérésben eredménnyel rendelkeznek	
A	4 évfolyamos gimnázium	44	39	Van
Összesen		44	39	

A Tanulói háttérkérdőívre és a családháttér-indexre vonatkozó létszám adatok

A telephely kódja	Képzési típus	Tanulók száma			A telephelynek van-e CSH-indexe?
		Jelentésre jogosultak	Tanulói kérdőívet kitöltötte	Van CSH-indexe	
A	4 évfolyamos gimnázium	46	35	33	Van
Összesen		46	35	33	

Az intézmény jelentésre jogosult tanulóinak előző év végi matematikajegye

A telephely kódja	Képzési típus	Szerepel-e a jelentésben?	Előző év végi matematikajegy					Összesen	
			-	1	2	3	4		5
A	4 évfolyamos gimnázium	Jelentésben szereplők	2	0	25	14	2	1	44
		Jelentésben nem szereplők	0	0	1	0	0	1	2
Összesen		Jelentésben szereplők	2	0	25	14	2	1	44
		Jelentésben nem szereplők	0	0	1	0	0	1	2

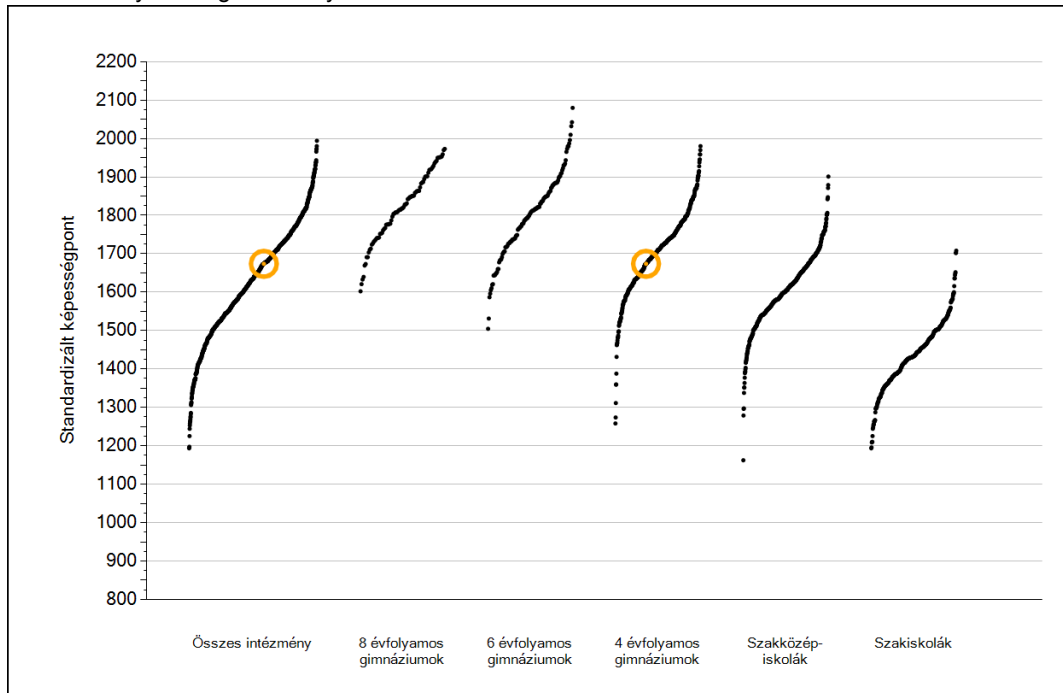


Matematika

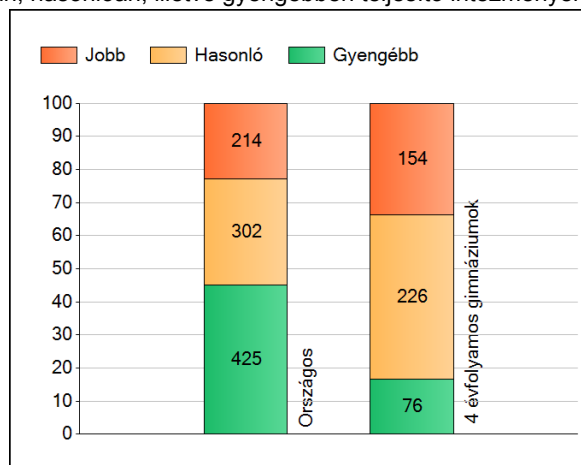
1a

Átlageredmények

Az intézmények átlageredményeinek összehasonlítása



A szignifikánsan jobban, hasonlóan, illetve gyengébben teljesítő intézmények száma és aránya (%)

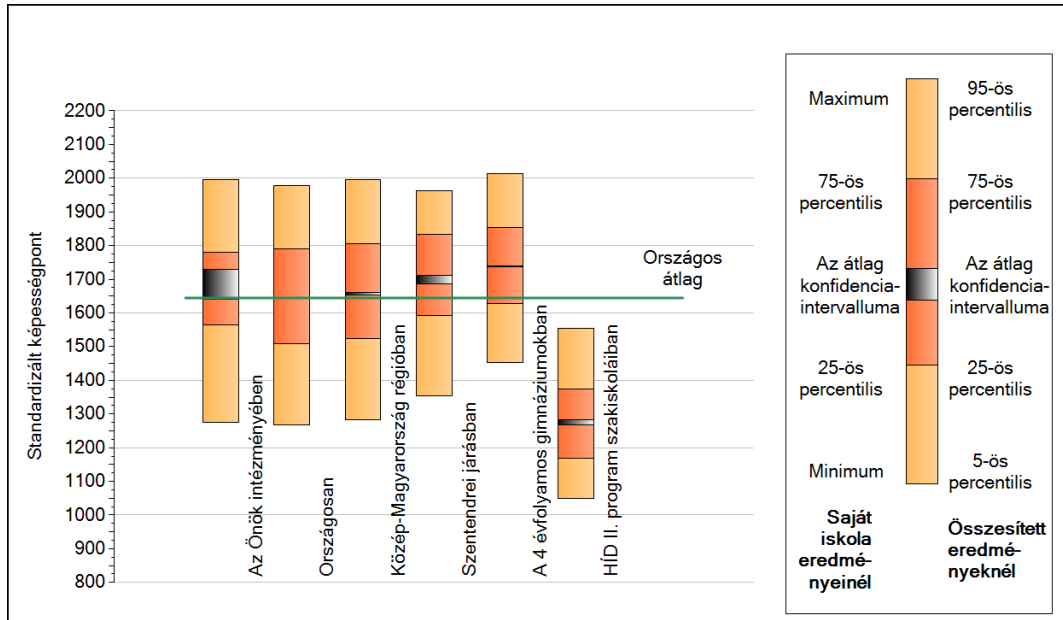


A tanulók átlageredménye és az átlag megbízhatósági tartománya (konfidencia-intervalluma)

Az Önök intézményében	1674 (1640;1730)
Országosan	1645 (1644;1646)
8 évfolyamos gimnáziumokban	1837 (1832;1842)
6 évfolyamos gimnáziumokban	1823 (1818;1828)
4 évfolyamos gimnáziumokban	1738 (1736;1740)
Szakközépiskolákban	1633 (1631;1634)
Szakiskolákban	1432 (1429;1435)
HÍD II. program szakiskoláiban	1276 (1268;1283)

1b A képességeloszlás néhány jellemzője

A tanulók képességeloszlása az Önök intézményében és azokban a részpopulációkban, amelyekbe Önök is tartoznak



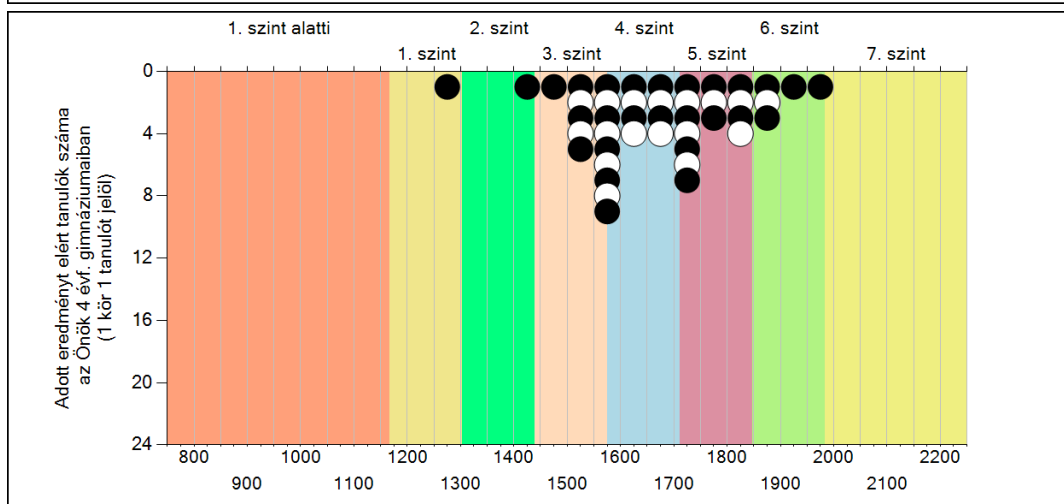
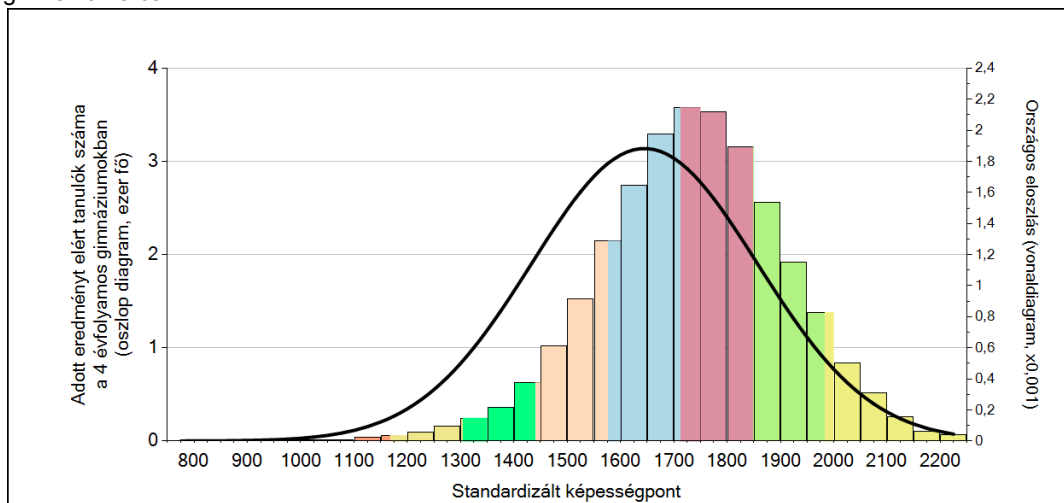
A tanulók képességeloszlása az egyes részpopulációkban

	Min. / 5-ös perc.	25-ös perc.	Átlag	(konf. int.)	75-ös perc.	Max. / 95-ös perc.
Az Önök intézményében	1276	1564	1674	(1640;1730)	1781	1997
Országosan	1269	1510	1645	(1644;1646)	1790	1978
Közép-Magyarország régióban	1282	1523	1658	(1654;1662)	1805	1994
Szentendrei járásban	1353	1591	1701	(1687;1711)	1832	1963
A 4 évfolyamos gimnáziumokban	1452	1628	1738	(1736;1740)	1854	2014
HÍD II. program szakiskoláiban	1049	1170	1276	(1268;1283)	1373	1554

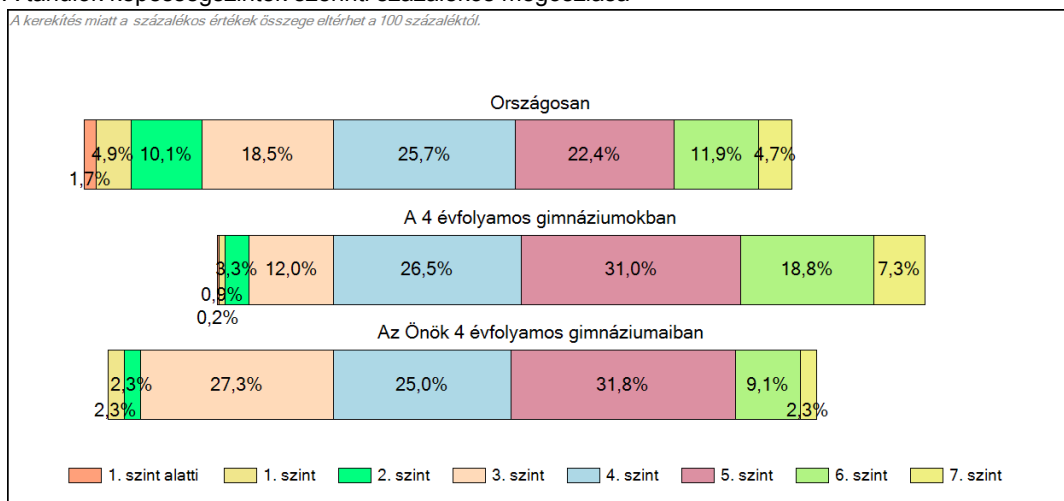
1c

Képességeloszlás

Az országos eloszlás, valamint a tanulók eredményei a 4 évfolyamos gimnáziumokban és az Önök 4 évfolyamos gimnáziumaiban

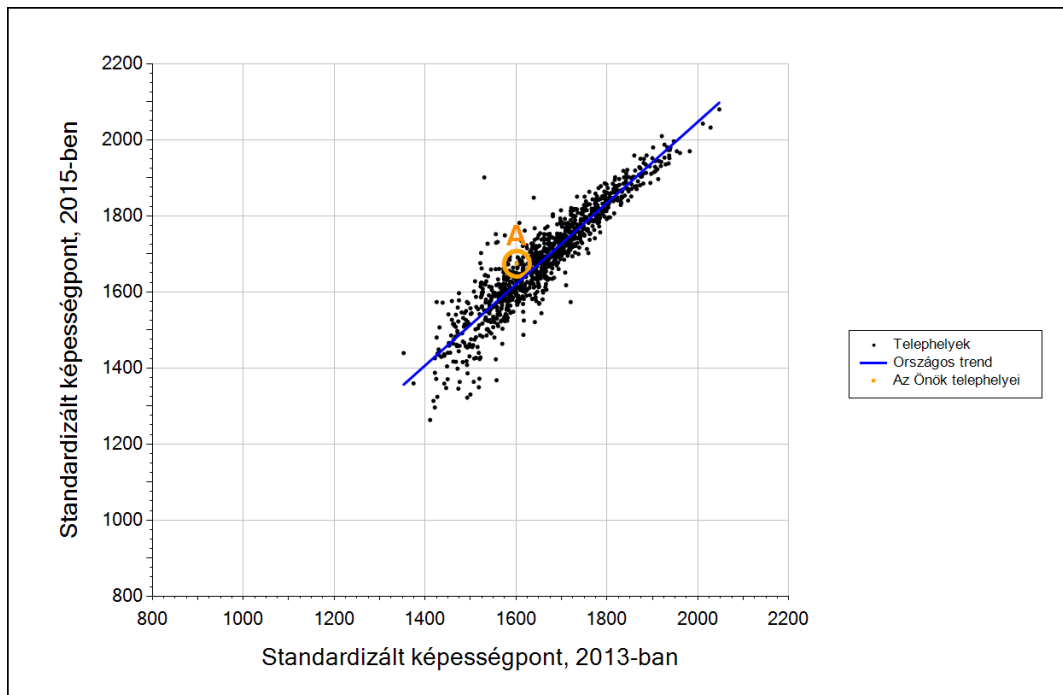


A tanulók képességszintek szerinti százalékos megoszlása



3b

Átlageredmény a tanulók korábbi eredményének tükrében telephelyenként*



Telephelyeik eredménye a regressziós becslés alapján várható eredmény tükrében

A telephely	Telephelyük 2015-ös átlageredménye	1674	(1640;1730)
	A telephely tanulóinak 2013-as átlageredménye	1602	(1571;1641)
	Várható eredmény az összes telephelyre illesztett regressziós egyenes alapján	1622	
	(a tényleges eredmény ennél szignifikánsan jobb)		

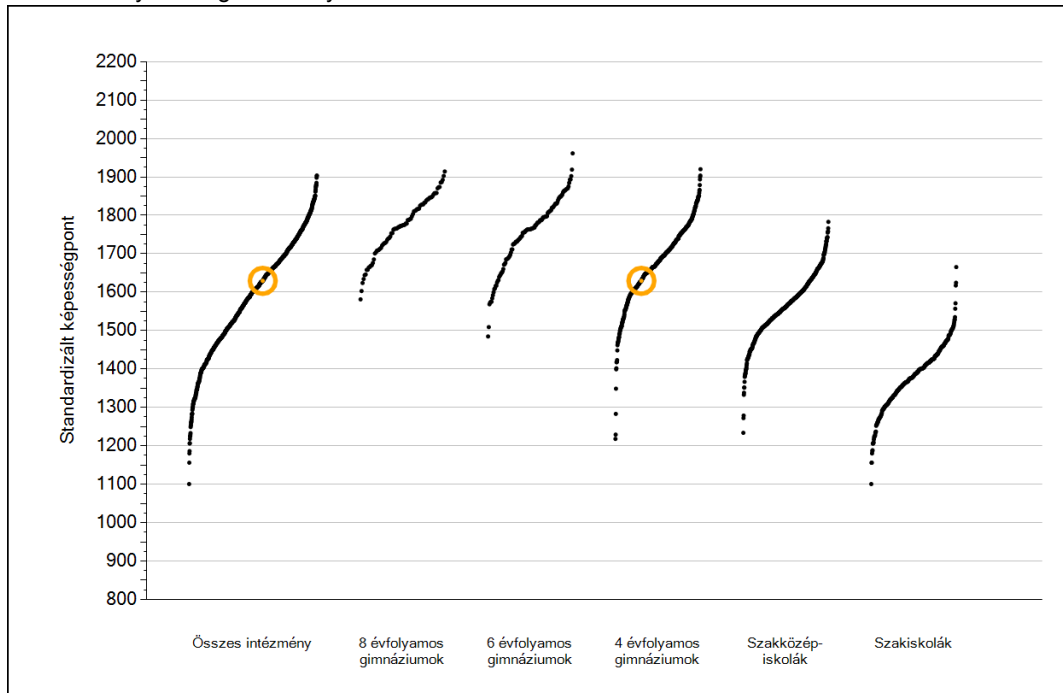
* Csak azok a telephelyek szerepelnek az ábrán, amelyek esetében legalább a tanulók kétharmada és legalább tíz tanuló megírta a két évvel korábbi mérést, és amelyeken a korábbi eredménnyel rendelkező diákok e mérésbeli átlaga belesik az összes diák e mérésben elért képességátlagának konfidenciaintervallumába mindkét területen.



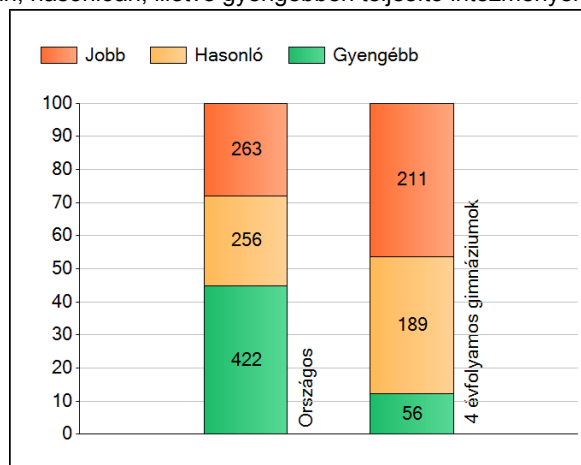
Szövegértés

1a Átlageredmények

Az intézmények átlageredményeinek összehasonlítása



A szignifikánsan jobban, hasonlóan, illetve gyengébben teljesítő intézmények száma és aránya (%)



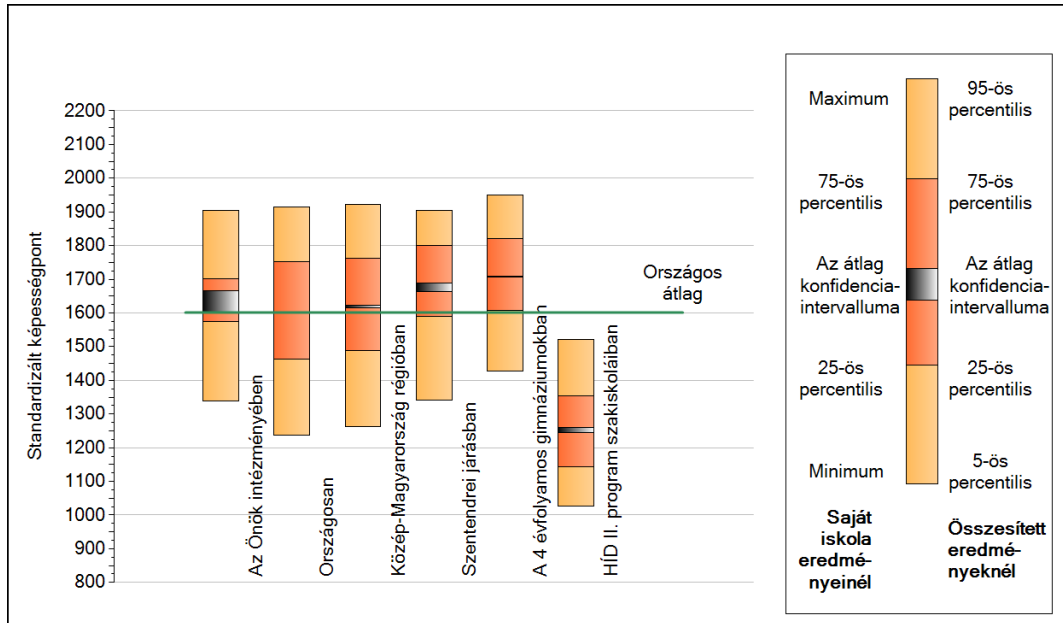
A tanulók átlageredménye és az átlag megbízhatósági tartománya (konfidencia-intervalluma)

Az Önök intézményében	1630 (1602;1665)
Országosan	1601 (1601;1602)
8 évfolyamos gimnáziumokban	1786 (1781;1790)
6 évfolyamos gimnáziumokban	1774 (1770;1779)
4 évfolyamos gimnáziumokban	1708 (1706;1709)
Szakközépiskolákban	1585 (1584;1587)
Szakiskolákban	1376 (1373;1378)
HÍD II. program szakiskoláiban	1252 (1244;1259)

1b

A képességeloszlás néhány jellemzője

A tanulók képességeloszlása az Önök intézményében és azokban a részpopulációkban, amelyekbe Önök is tartoznak



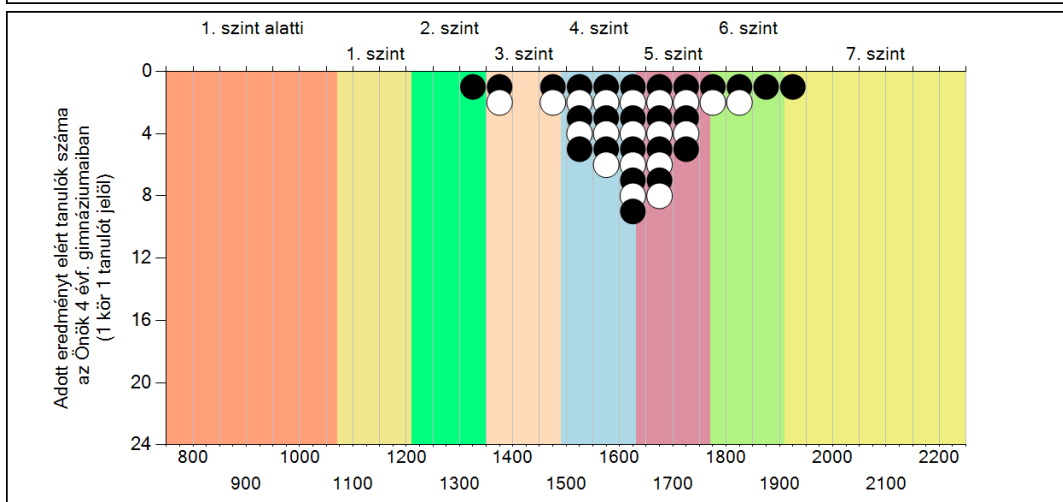
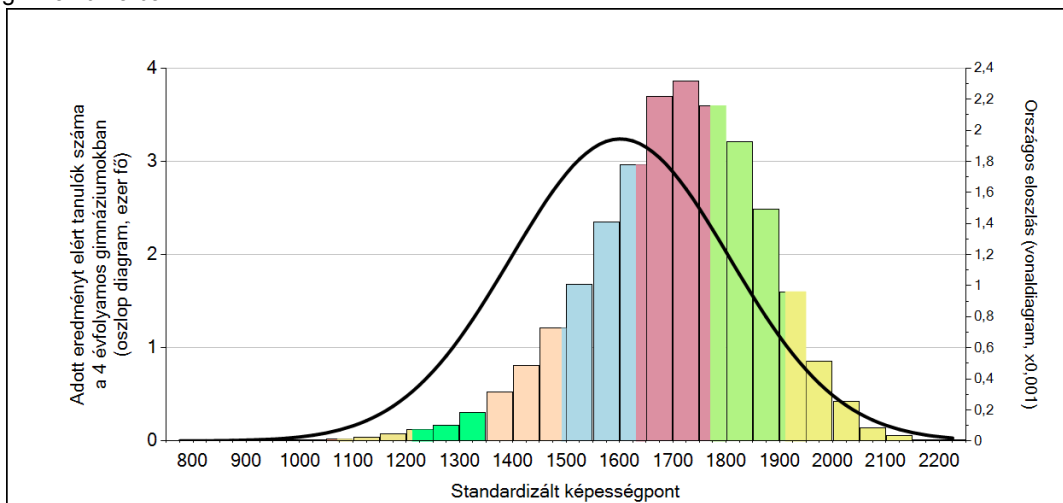
A tanulók képességeloszlása az egyes részpopulációkban

	Min. / 5-ös perc.	25-ös perc.	Átlag	(konf. int.)	75-ös perc.	Max. / 95-ös perc.
Az Önök intézményében	1338	1576	1630	(1602;1665)	1700	1905
Országosan	1238	1463	1601	(1601;1602)	1751	1914
Közép-Magyarország régiójában	1263	1488	1619	(1615;1622)	1762	1922
Szentendrei járásban	1342	1590	1677	(1664;1689)	1800	1906
A 4 évfolyamos gimnáziumokban	1427	1608	1708	(1706;1709)	1820	1950
HÍD II. program szakiskoláiban	1027	1144	1252	(1244;1259)	1355	1522

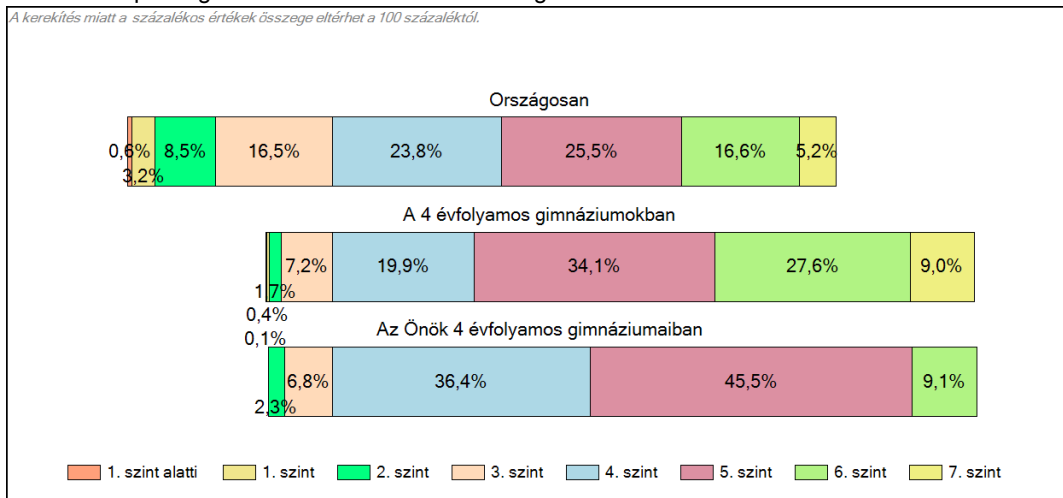
1c

Képességeloszlás

Az országos eloszlás, valamint a tanulók eredményei a 4 évfolyamos gimnáziumokban és az Önök 4 évfolyamos gimnáziumaiban



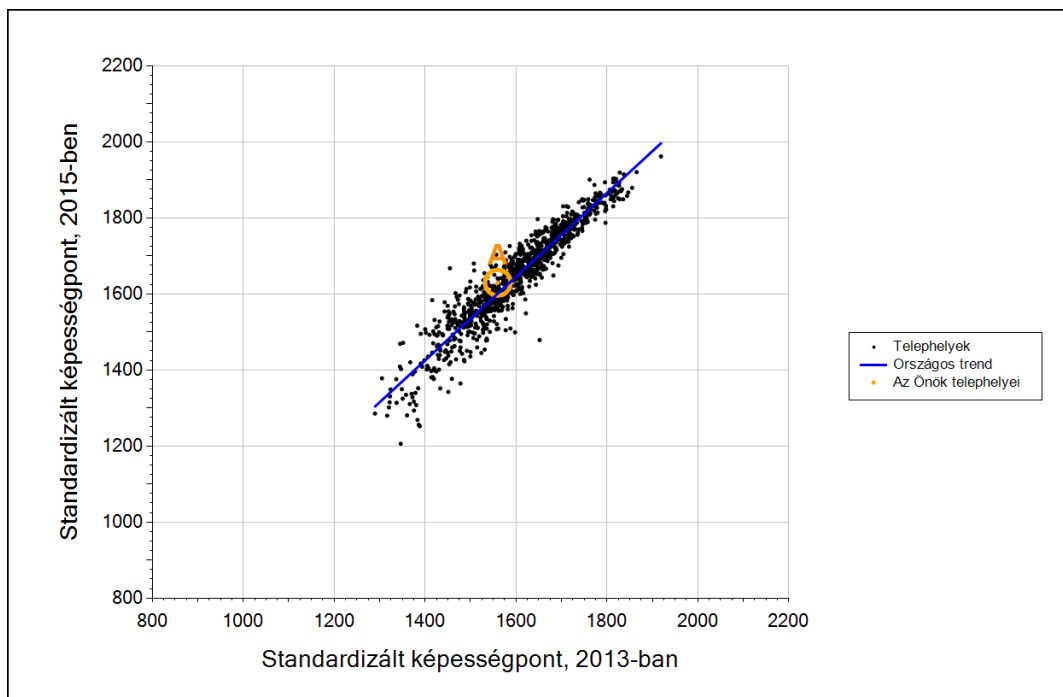
A tanulók képességszintek szerinti százalékos megoszlása



Szövegértés

3b

Átlageredmény a tanulók korábbi eredményének tükrében telephelyenként*



Telephelyeik eredménye a regressziós becslés alapján várható eredmény tükrében

A telephely	Telephelyük 2015-ös átlageredménye	1630	(1602;1665)
	A telephely tanulóinak 2013-as átlageredménye	1560	(1530;1602)
	Várható eredmény az összes telephelyre illesztett regressziós egyenes alapján	1601	
	(a tényleges eredmény ettől nem különbözik szignifikánsan)		

* Csak azok a telephelyek szerepelnek az ábrán, amelyek esetében legalább a tanulók kétharmada és legalább tíz tanuló megírta a két évvel korábbi mérést, és amelyeken a korábbi eredménnyel rendelkező diákok e mérésbeli átlaga belesik az összes diák e mérésben elért képességátlagának konfidenciaintervallumába mindkét területen.